

VÝKAZ DOSAVADNÍHO A NOVÉHO STAVU ÚDAJŮ KATASTRU NEMOVITOSTÍ

Dosavadní stav				Nový stav																
Označení pozemku parc. číslem	Výměra parcely		Druh pozemku	Označení pozemku parc. číslem	Výměra parcely		Druh pozemku	Typ stavby	Způsob využití	Způsob využití	Způsob určení výměr	Porovnání se stavem evidence právních vztahů								
	ha	m <sup>2</sup>			Způsob využití	ha						m <sup>2</sup>	Způsob využití	Způsob využití	Díl přechází z pozemku označeného v		Číslo listu vlastnictví	Výměra dílu		Označení dílu
															katastru nemovitostí	dřívější poz. evidenci		ha	m <sup>2</sup>	
204/18												204/18			10001					
314/44												314/44			10001					
535/2												535/2			10001					
545												545			10001					
546/1												546/1			10001					
546/3												546/3			7286					
548/3												548/3			10001					
564/3												564/3			10001					
566/3												566/3			10001					
575												575			10001					
584												584			3521					
1019/6												1019/6			60000					
1019/8												1019/8			60000					
1019/13												1019/13			60000					
1019/15												1019/15			60000					
1019/16												1019/16			4110					
1019/20												1019/20			4110					
1020/1												1020/1			10001					
1020/4												1020/4			10001					
1297/1												1297/1			60000					
1298/1												1298/1			60000					

Oprávněný: dle listin

Druh věcného břemene: dle listin

<b>GEOMETRICKÝ PLÁN pro</b> vymezení rozsahu věcného břemene k části pozemku	Geometrický plán ověřil úředně oprávněný zeměměřický inženýr:	Stejnopis ověřil úředně oprávněný zeměměřický inženýr:
	Jméno, příjmení: ██████████	Jméno, příjmení: ██████████
	Číslo položky seznamu úředně oprávněných zeměměřických inženýrů: 2717/2015	Číslo položky seznamu úředně oprávněných zeměměřických inženýrů: 388/95
	Dne: 31. července 2018      Číslo: 293/2018	Dne: 6.8.2018      Číslo: 2003/2018
Náležitostmi a přesností odpovídá právním předpisům.		Tento stejnopis odpovídá geometrickému plánu v elektronické podobě uloženému v dokumentaci katastrálního úřadu.
Vyhotovitel: GK GEO2007, s.r.o. Vrchní 1 691 63 Velké Němčice IČO: 277 36 458	Katastrální úřad souhlasí s očišlováním parcel.	Ověření stejnopisu geometrického plánu v listinné podobě.
Číslo plánu: 3540-767/2017 Okres: Brno-město Obec: Brno Kat. území: Královo Pole Mapový list: Blansko 9-8/32,41,14	KÚ pro Jihomoravský kraj KP Brno-město PGP-1459/2018-702 2018.08.02 15:40:41 CEST	██████████
Dosavadním vlastnickým pozemkům byla poskytnuta možnost seznámit se v terénu s průběhem navrhovaných nových hranic, které byly označeny předepsaným způsobem.		

## Seznam souřadnic (S-JTSK)

Číslo bodu    Souřadnice pro zápis do KN  
                  Y                   X       Kód kv.   Poznámka

k.ú. Královo Pole (611484)

42-25	598691.82	1157262.65	6
42-919	598703.86	1157244.47	6
51-258	598875.91	1157045.88	6
51-349	598853.44	1157130.04	6
51-524	598828.71	1157006.09	6
51-525	598828.41	1157005.91	6
51-651	598788.27	1156980.87	6
51-1340	598815.46	1157142.48	6
822-8	598700.42	1157256.65	3
822-9	598703.62	1157246.24	3
822-12	598702.45	1157257.93	3
822-14	598702.11	1157257.15	3
822-47	598645.78	1157244.77	3
822-48	598646.22	1157243.76	3
822-49	598651.34	1157243.65	3
1440-1128	598648.63	1157245.78	6
1440-1205	598694.78	1157260.10	6
1440-1206	598697.89	1157257.96	6
1758-3	598856.54	1157024.80	3
2071-14	598824.89	1157003.73	3
2155-2	598872.63	1157062.93	3
2155-3	598866.06	1157082.92	3
2155-4	598866.35	1157083.04	3
2155-7	598861.20	1157098.68	3
2155-8	598859.60	1157103.34	3
2155-9	598853.60	1157128.87	3
2161-8	598695.85	1157246.13	3
2385-122	598842.86	1157144.11	6
3492-35	598731.14	1157256.17	6
3492-38	598731.64	1157256.13	6
2	598825.38	1157141.24	6
3	598825.87	1157141.33	6
4	598814.84	1157142.38	3
6	598810.70	1157223.60	6
7	598810.18	1157223.68	6
8	598819.99	1157222.16	6
9	598819.34	1157222.25	6
12	598753.99	1157251.97	6
13	598754.48	1157251.89	6
14	598790.72	1157245.19	6
15	598791.22	1157245.10	6
16	598797.05	1157243.82	6
17	598797.55	1157243.74	6
18	598766.56	1156928.30	3
19	598767.36	1156929.00	3
20	598767.69	1156928.63	3
21	598766.65	1156927.72	3
22	598765.06	1156927.94	3
23	598765.81	1156928.39	3
24	598765.15	1156927.45	3
25	598764.40	1156930.67	3
26	598763.90	1156930.40	3
27	598760.94	1156932.90	3
28	598760.58	1156932.54	3
29	598748.05	1156952.71	3
30	598747.21	1156953.09	3
31	598748.05	1156953.75	3
32	598748.89	1156955.64	3
33	598748.12	1156955.13	3

34	598744.30	1156953.59	6
35	598749.17	1156956.61	6
36	598742.78	1156951.75	3
37	598741.89	1156957.51	3
38	598743.87	1156953.33	6
39	598741.47	1156957.25	3
40	598742.37	1156952.39	6
41	598750.31	1156957.03	3
42	598749.99	1156957.43	3
43	598769.66	1156969.15	3
44	598769.24	1156969.47	3
45	598769.39	1156969.96	3
46	598769.53	1156970.96	3
47	598769.93	1156969.97	3
48	598769.06	1156970.77	3
49	598791.64	1156983.54	3
50	598789.71	1156987.52	3
51	598792.06	1156983.81	3
52	598789.29	1156987.26	3
53	598823.46	1157002.84	6
54	598814.68	1156997.88	3
55	598814.74	1156998.43	3
56	598813.02	1157002.24	3
57	598815.17	1156998.69	3
58	598812.60	1157001.98	3
59	598815.58	1156998.52	3
60	598823.09	1157003.32	3
61	598825.17	1157002.94	3
62	598834.73	1157009.17	3
63	598848.73	1157017.82	3
64	598848.41	1157018.33	6
65	598850.16	1157017.79	3
66	598850.02	1157018.29	3
67	598857.54	1157022.57	3
68	598857.06	1157022.86	3
69	598857.47	1157023.14	3
70	598856.12	1157024.36	3
71	598853.88	1157032.93	3
72	598853.24	1157032.63	3
73	598859.23	1157023.81	3
74	598859.01	1157024.27	3
75	598860.99	1157024.31	3
76	598860.79	1157024.77	3
77	598868.62	1157029.16	3
78	598868.34	1157029.58	3
79	598873.20	1157032.52	3
80	598872.86	1157032.90	3
81	598874.92	1157034.36	3
82	598874.52	1157034.66	3
83	598876.04	1157036.40	3
84	598875.58	1157036.60	3
95	598853.53	1157129.37	6
96	598851.45	1157131.21	3
97	598851.27	1157130.73	3
98	598849.10	1157131.64	3
99	598849.10	1157131.14	3
100	598845.79	1157131.12	3
101	598844.84	1157130.13	3
102	598844.79	1157132.28	3
103	598838.35	1157131.84	3
104	598844.68	1157132.76	3
105	598838.91	1157131.41	3
106	598837.63	1157130.19	3
107	598837.37	1157130.65	3

108	598828.30	1157129.25	3
109	598828.20	1157128.73	3
110	598826.58	1157130.27	3
111	598826.48	1157129.75	3
112	598823.93	1157129.84	3
113	598824.15	1157129.36	3
114	598823.67	1157128.97	3
115	598822.61	1157127.80	3
116	598822.92	1157128.51	3
117	598823.07	1157127.60	3
118	598822.85	1157129.01	3
119	598805.96	1157126.23	3
120	598805.94	1157125.71	3
121	598805.18	1157126.44	3
122	598805.16	1157125.92	3
123	598773.90	1157121.48	3
124	598773.98	1157120.98	3
125	598759.65	1157119.03	3
126	598759.73	1157118.53	3
127	598735.94	1157115.23	3
128	598735.98	1157114.73	3
129	598735.19	1157115.21	3
130	598735.23	1157114.71	3
131	598714.38	1157111.73	3
132	598714.48	1157111.23	3
133	598710.58	1157110.90	3
134	598710.68	1157110.40	3
135	598695.67	1157108.52	3
136	598695.81	1157108.04	3
137	598694.62	1157108.11	3
138	598694.76	1157107.63	3
139	598679.84	1157105.73	3
140	598679.92	1157105.23	3
141	598845.43	1157132.82	3
142	598845.80	1157133.20	3
143	598845.56	1157133.66	3
144	598850.68	1157133.95	3
145	598851.30	1157134.55	3
146	598851.43	1157133.60	3
147	598851.90	1157134.09	3
148	598849.92	1157143.64	3
149	598849.49	1157143.29	3
150	598849.35	1157144.01	3
151	598848.71	1157143.54	3
152	598843.32	1157142.65	3
153	598842.28	1157144.02	6
154	598842.47	1157142.49	3
155	598838.98	1157141.84	3
156	598839.02	1157141.34	3
157	598836.40	1157141.96	3
158	598836.46	1157141.46	3
159	598832.85	1157140.93	3
160	598832.95	1157140.43	3
161	598826.03	1157140.13	3
162	598825.84	1157139.60	3
163	598825.53	1157140.06	3
164	598815.34	1157138.37	3
165	598814.84	1157138.29	3
166	598806.61	1157136.85	3
167	598806.63	1157136.35	3
168	598804.72	1157137.01	3
169	598804.80	1157136.51	3
170	598803.70	1157136.55	3
171	598803.86	1157136.07	3

172	598796.56	1157135.14	3
173	598796.70	1157134.66	3
174	598795.13	1157134.60	3
175	598795.27	1157134.12	3
176	598777.81	1157131.89	3
177	598778.22	1157131.21	3
178	598776.52	1157132.34	3
179	598776.58	1157131.78	3
180	598775.16	1157131.46	3
181	598775.09	1157130.82	3
182	598750.34	1157127.69	3
183	598750.32	1157127.19	3
184	598749.37	1157127.89	3
185	598749.43	1157127.37	3
186	598747.83	1157127.19	3
187	598747.71	1157126.59	3
188	598727.20	1157123.28	3
189	598727.30	1157122.78	3
190	598720.69	1157122.46	3
191	598720.77	1157121.96	3
192	598676.64	1157115.15	3
193	598676.64	1157114.65	3
194	598672.52	1157115.98	3
195	598672.32	1157115.52	3
196	598671.40	1157116.79	3
197	598671.00	1157116.47	3
198	598671.01	1157117.70	3
199	598670.53	1157117.54	3
200	598669.25	1157125.54	3
201	598668.77	1157125.44	3
202	598659.65	1157174.90	3
203	598659.15	1157174.88	3
204	598659.78	1157176.20	3
205	598659.28	1157176.18	3
206	598657.44	1157187.41	3
207	598656.94	1157187.37	3
208	598657.55	1157188.78	3
209	598657.03	1157188.66	3
210	598656.89	1157189.90	3
211	598656.41	1157189.74	3
212	598656.70	1157192.02	3
213	598656.20	1157191.96	3
214	598655.45	1157199.56	3
215	598654.97	1157199.40	3
216	598654.88	1157200.59	3
217	598654.40	1157200.41	3
218	598652.77	1157209.90	3
219	598652.27	1157209.86	3
220	598652.82	1157211.00	3
221	598652.32	1157210.94	3
222	598651.26	1157216.64	3
223	598650.72	1157216.70	3
224	598651.57	1157217.25	3
225	598651.25	1157217.69	3
226	598652.77	1157217.46	3
227	598652.43	1157217.90	3
228	598653.19	1157218.37	3
229	598652.67	1157218.43	3
230	598651.96	1157225.94	3
231	598651.48	1157225.74	3
232	598651.22	1157226.93	3
233	598650.92	1157226.49	3
234	598649.47	1157227.37	3
235	598649.23	1157226.91	3

236	598648.72	1157228.09	3
237	598648.26	1157227.83	3
238	598647.64	1157233.83	3
239	598647.16	1157233.73	3
240	598645.60	1157242.29	3
241	598645.08	1157242.33	3
242	598645.72	1157243.78	6
261	598702.32	1157258.46	6
262	598709.76	1157256.35	3
263	598710.10	1157256.79	3
264	598709.50	1157255.29	3
265	598710.25	1157256.26	3
266	598709.98	1157255.17	3
267	598742.06	1157251.62	3
268	598730.87	1157253.76	3
269	598731.37	1157253.68	3
270	598742.18	1157252.12	3
271	598745.65	1157249.64	3
272	598745.85	1157250.10	3
273	598748.77	1157248.86	3
274	598748.87	1157249.36	3
275	598753.36	1157248.61	3
276	598753.85	1157248.52	3
277	598768.42	1157245.31	3
278	598768.50	1157245.81	3
279	598782.33	1157243.39	3
280	598782.41	1157243.89	3
281	598787.59	1157242.38	3
282	598787.62	1157242.88	3
283	598790.37	1157242.52	3
284	598790.19	1157243.01	3
285	598790.69	1157242.96	3
286	598799.77	1157240.40	3
287	598796.59	1157241.63	3
288	598796.79	1157241.79	3
289	598797.25	1157241.49	3
290	598799.88	1157240.97	3
295	598703.80	1157244.94	6
296	598738.39	1157237.68	3
297	598738.39	1157238.20	3
298	598740.66	1157238.19	3
299	598740.66	1157238.70	3
300	598760.05	1157234.29	3
301	598760.00	1157235.00	3
302	598761.19	1157233.29	3
303	598761.41	1157233.75	3
304	598776.15	1157230.47	3
305	598776.23	1157230.97	3
306	598784.32	1157229.62	3
307	598785.03	1157230.80	3
308	598784.81	1157229.53	3
309	598784.54	1157230.89	3
310	598791.72	1157227.81	3
311	598791.80	1157228.31	3
312	598796.72	1157227.17	3
313	598797.02	1157227.63	3
314	598796.54	1157226.41	3
315	598797.24	1157227.17	3
316	598797.02	1157226.29	3
317	598798.83	1157227.54	3
318	598798.81	1157228.06	3
319	598801.00	1157227.13	3
320	598801.04	1157227.63	3
321	598802.33	1157227.16	3

322	598802.49	1157227.66	3
323	598805.19	1157224.98	3
324	598805.02	1157225.74	3
325	598808.29	1157225.95	3
326	598808.28	1157226.58	3
327	598809.81	1157225.62	3
328	598810.35	1157225.48	3
329	598818.80	1157223.14	3
330	598819.12	1157223.56	3
331	598757.26	1156937.65	6
332	598759.19	1156934.67	6
333	598876.87	1157038.81	6
334	598876.70	1157040.03	6
335	598759.62	1156934.94	6
336	598674.85	1157115.52	6
337	598675.08	1157114.96	6
338	598815.38	1157139.64	6
339	598814.84	1157139.55	6
344	598691.07	1157253.92	3
345	598690.61	1157254.23	3
346	598702.03	1157257.75	6
347	598701.96	1157258.30	6
348	598692.60	1157261.98	6
349	598692.11	1157262.40	6
350	598646.13	1157243.98	3
351	598845.63	1157131.89	6
352	598844.80	1157131.75	6
353	598742.89	1156955.89	3
354	598742.46	1156955.63	3
355	598786.63	1156980.42	6
356	598790.74	1156985.89	3
357	598790.32	1156985.63	3
358	598857.13	1157023.74	6
359	598856.68	1157023.46	6
360	598877.08	1157037.19	6
361	598878.39	1157041.19	3
362	598874.90	1157048.89	6
363	598872.28	1157062.81	6
364	598874.23	1157063.27	3
365	598863.19	1157098.08	3
366	598858.15	1157116.84	3
367	598854.75	1157130.09	3
368	598853.21	1157131.02	6
369	598877.65	1157045.11	6
370	598695.93	1157247.78	3
371	598687.74	1157248.22	3
372	598693.63	1157248.84	3
373	598691.00	1157249.48	3
374	598691.65	1157253.53	3
375	598655.96	1157244.41	3
376	598652.96	1157245.88	3
377	598689.12	1157250.40	3
378	598689.82	1157254.77	3
379	598691.46	1157263.04	6
380	598691.73	1157264.45	3
381	598693.90	1157264.59	3
382	598694.23	1157262.46	3
383	598698.50	1157259.37	3
384	598701.85	1157259.08	6
385	598700.44	1157258.46	3

Přehled grafické části





List 1

535/2

529

528

535/2

527

545

535/1

314/43

535/4

314/44

546/1

546/3

547/2

547/3

548/4

547/5

550/1



List 2



List 3

1298/1

545

77

78

564/3

563

564/3

564/1

Q  
552/2

Q  
554

V  
559

1297/1

1506/2

1506/5

1506/1

364

363

1297/3

567/6

567/1

567/7

350

361

369

51-258

362

364

363

365

2155-3

2155-4

2155-7

350

361

369

51-258

362

364

363

365

2155-3

2155-4

2155-7

350

361

369

51-258

362

364

363

365

2155-3

2155-4

2155-7

350

361

369

51-258

362

364

363

365

2155-3

2155-4

2155-7

350

361

369

51-258

362

364

363

365

2155-3

2155-4

2155-7

350

361

369

51-258

362

364

363

365

2155-3

2155-4

2155-7

350

361

369

51-258

362

364

363

365

2155-3

2155-4

2155-7

350

361

369

51-258

362

364

363

365

2155-3

2155-4

2155-7

350

361

369

51-258

362

364

363

365

2155-3

2155-4

2155-7

350

361

369

51-258

362

364

363

365

2155-3

2155-4

2155-7

350

361

369

51-258

362

364

363

365

2155-3

2155-4

2155-7

350

361

369

51-258

362

364

363

365

2155-3

2155-4

2155-7

350

361

369

51-258

362

364

363

365

2155-3

2155-4

2155-7

350

361

369

51-258

362

364

363

365

2155-3

2155-4

2155-7

350

361

369

51-258

362

364

363

365

2155-3

2155-4

2155-7

350

361

369

51-258

362

364

363

365

2155-3

2155-4

2155-7

350

361

369

51-258

362

364

363

365

2155-3

2155-4

2155-7

350

361

369

51-258

362

364

363

365

2155-3

2155-4

2155-7

350

361

369

51-258

362

364

363

365

2155-3

2155-4

2155-7

350

361

369

51-258

362

364

363

365

2155-3

2155-4

2155-7

350

361

369

51-258

362

364

363

365

2155-3

2155-4

2155-7

350

361

369

51-258

362

364

363

365

2155-3

2155-4

2155-7

350

361

369

51-258

362

364

363

365

2155-3

2155-4

2155-7

350

361

369

51-258

362

364

363

365

2155-3

2155-4

2155-7

350

361

369

51-258

362

364

363

365

2155-3

2155-4

2155-7

350

361

369

51-258

362

364

363

365

2155-3

2155-4

2155-7

350

361

369

51-258

362

364

363

365

2155-3

2155-4

2155-7

350

361

369

51-258

362

364

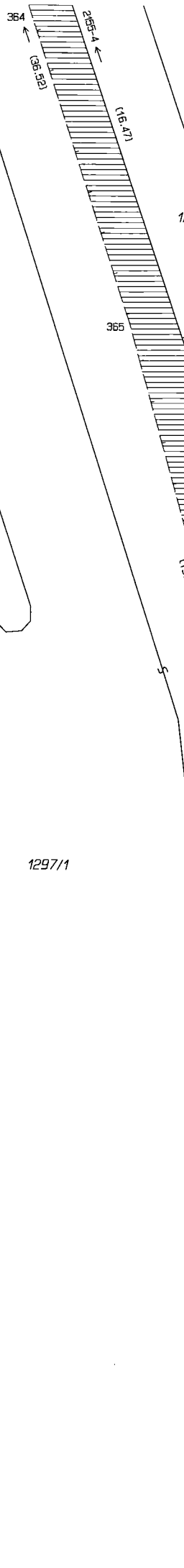
List 4

1506/1  
1506/5

1507/2

1507/13

1507/1



1297/3

1297/4

1297/5

1297/1

563

564/3

566/1

566/3

567/7

567/1

568/3

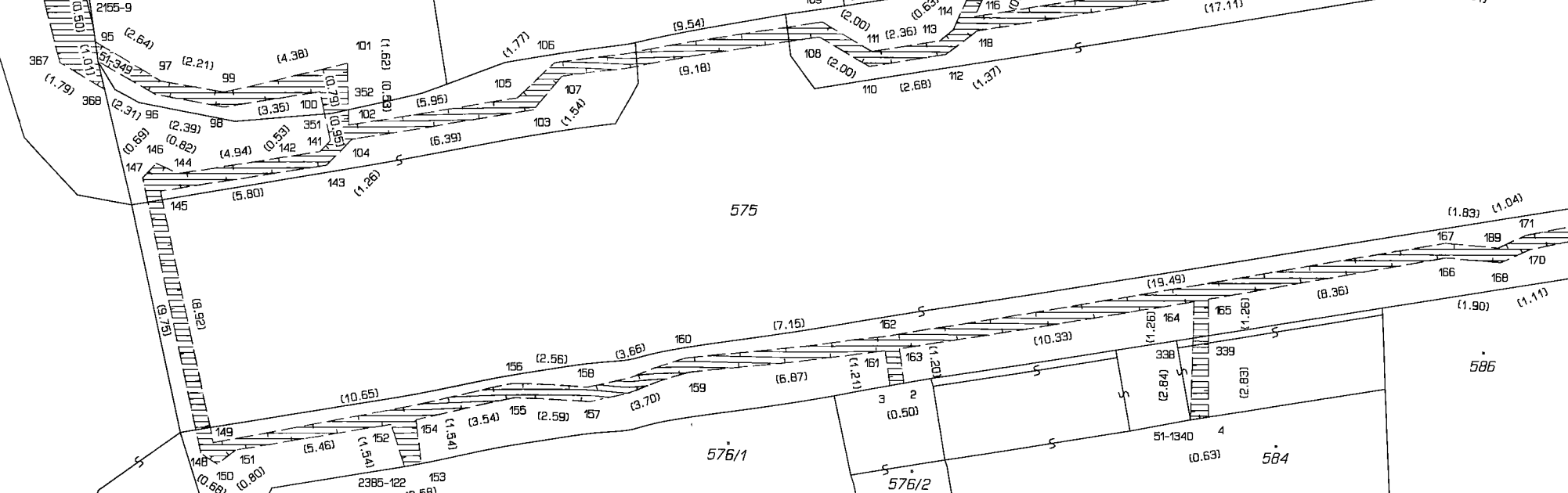
575

576/1

576/2

586

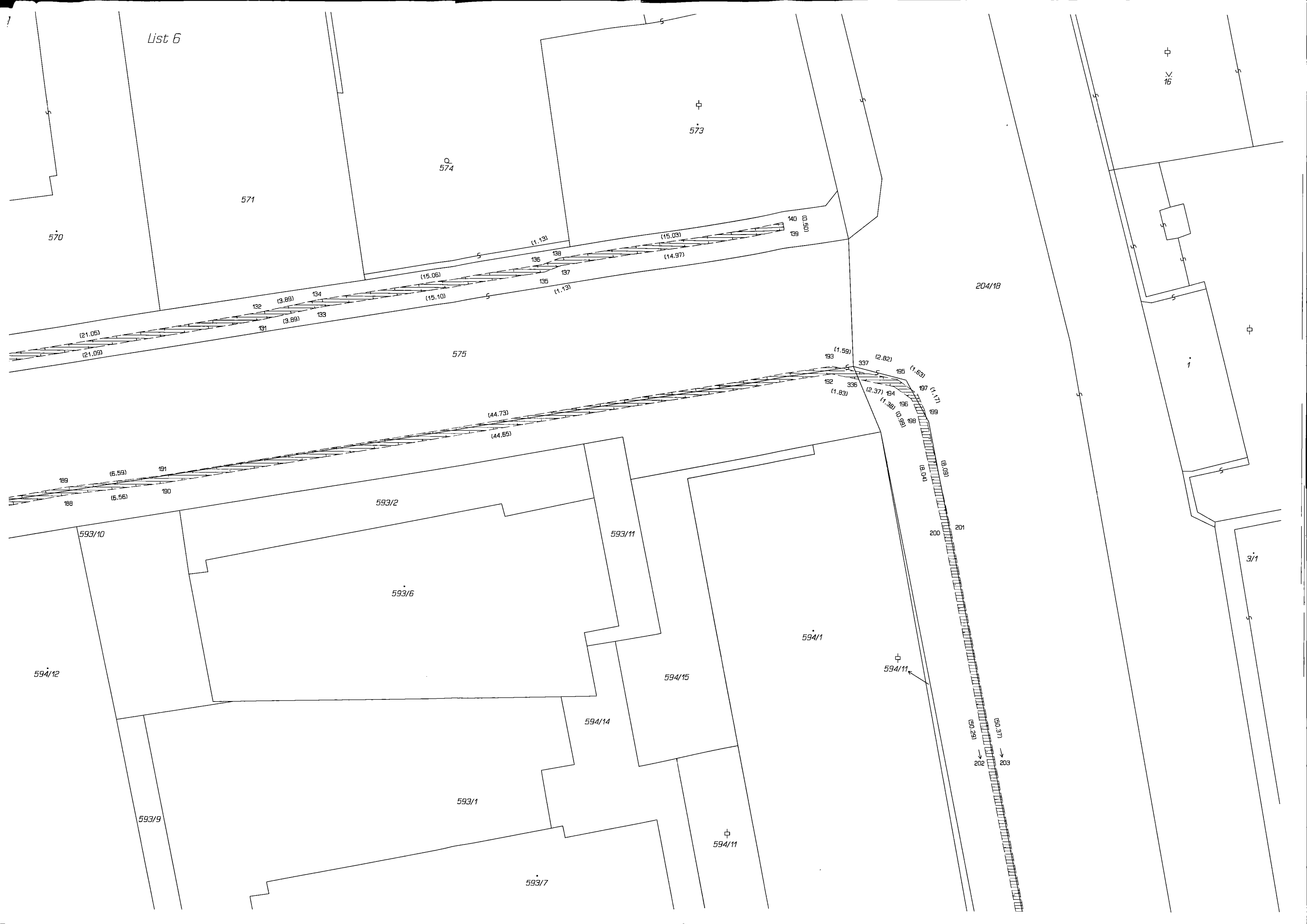
584



List 5



List 6



570

571

Q  
574

⊙  
573

140  
139  
(05.0)

(1.13)  
136 138  
(15.06)  
137  
135  
(1.13)

132 (3.89) 134  
131 (3.89) 133

(21.05)  
(21.09)

575

(44.73)  
(44.65)

189 (6.59) 191  
188 (6.56) 190

593/2

593/11

593/6

594/1

594/15

594/14

⊙  
594/11

593/1

⊙  
594/11

593/7

594/12

593/10

593/9

204/18

⊙  
16

3/1

199  
200  
201

(150.37)  
(150.29)  
202 203

593/1

593/7

593/8

594/11

594/14

594/10

594/13

594/1

594/11

204/18

200  
201  
(50.29)  
(50.37)

202  
203  
204  
205  
(1.37)  
(1.30)

(1.44)

206  
207  
208  
209  
210  
211  
(1.37)  
(2.29)

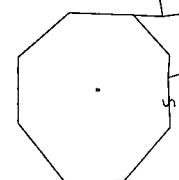
(7.54)

212  
213  
214  
215  
216  
217  
(1.18)

List 7

3/2

3/1









List 10



580

581

582/1

582/3

583

590/2

590/3

590/1

592/1

1020/1

1021

1022

1024

1031

1033/3

1034

1297/1

(0.65)  
8 9

(0.53)  
6 7

(8.77)

(11.25)

(1.56)

(3.24)

(3.60)

(1.33)

(2.21)

(1.53)

(0.81)

(0.50)

(0.78)

(5.04)

(15.80)

(7.10)

(8.19)

(15.22)

(15.08)

(1.52)

(1.89)

(19.77)

(19.69)

(0.57)

(2.69)

(2.26)

(19.64)

(2.05)

(6.05)

(2.21)

(2.24)

(2.57)

(5.31)

(5.36)

(14.04)

(14.04)

(19.97)

(14.90)

(3.22)

(4.55)

(3.11)

(4.10)

(4.19)

(0.50)

(0.50)

(0.50)

(0.50)