

Automobilový žebřík MAGIRUS
M 42 L-AS

„Computer Stabilized“

na podvozku

IVECO EURO CARGO ML180E32
rozvor 5.670 mm

PODVOZEK**IVECO EURO CARGO ML180E32****TECHNICKÉ PARAMETRY PODVOZKU**

Podvozek: IVECO EURO CARGO
Typ: ML180E32
Rozvor: 5.670 mm
Emisní třída: Euro 6
Pohon náprav: 4 x 2

MOTOR:

Vodou chlazený řadový čtyřtákní diesellový 6-ti válec o výkonu 235 kW (320HP).
Pracovní cyklus vznětový, 6 válců v řadě, 4 ventily na válec.
Elektronicky řízené vysokotlaké vstřikování COMMON RAIL.
Přepínání turbodmychadlem s regulačním ventilem „waste gate“ a mezichladičem stlačeného vzduchu s výměníkem tepla vzduch/vzduch.
SCRT výfuková soustava.
Hodnoty výfukových splodin 595/2009/EG – Euro VI.
Hodnoty hluku 70/157/EG.
Řízení redukčního činidla AdBlue.

Tector E32	Typ	F4A
Výkon	kW (HP)	235 (320)
Při otáčkách	min ⁻¹	2500
Max. točivý moment	Nm	1100
Při otáčkách	min ⁻¹	1250
Počet válců	-	6
Vrtání x zdvih	mm	104 mm x 132 mm
Objem	cm ³	6728

PŘEVODOVKA:

Poloautomatická 12-ti stupňová převodovka ZF .

ŘÍZENÍ

Hydraulické s uzavřeným oběhem kuliček. Posilovač řízení
Zámek řízení. Nastavitelný sklon a výška volantu.



POPIS ZBOŽÍ

Podvozek

PŘEDNÍ NÁPRAVA

Průřez dvojitě „T“.

ZADNÍ NÁPRAVA

Hnací náprava s uzávěrkou diferenciálu

KOLA A PNEUMATIKY

Vpředu jednoduchá montáž, rozměr 305/70 R 22,5

Vzadu dvojmontáž, rozměr 305/70 R 22,5

ODPRUŽENÍ

Mechanické

Parabolické listové pružiny, na přední nápravě s lineární a na zadní s progresivní charakteristikou. Příčný zkrutný stabilizátor a teleskopické hydraulické tlumiče na přední i zadní nápravě.

BRZDOVÝ SYSTÉM

Provozní a nouzové brzdy

Dvouokruhový vzduchotlakový systém.

Ocelové vzduchojemy

Vysoušeč vzduchu

Vpředu i vzadu kotouče s vnitřní ventilací a plovoucími třmeny:

Tříkanálový antiblokovací systém ABS s elektronickou regulací brzdné síly EBL

Parkovací brzda

Mechanická s pružinovými válci.

Působící na zadní kola, vzduchotlaké ruční ovládání.

Asistenční systémy ESP, ASR

KABINA

Konstrukce z lisované oceli – pozinková úprava

Zadní stěna bez oken.

Odpružení kabiny čtyřbodové s tlumiči a pružinami.

Hydraulické ruční sklápění.

Sedadlo řidiče vzduchem odpružené, nastavitelné ve 3 směrech, potažené tkaninou, vybavené opěrkou hlavy a bezpečnostními pásy.

Sedadlo spolujezdce vybavené bezpečnostními pásy a opěrkou hlavy, nebo dvojsedadlo pro spolujezdce vybavené bezpečnostními pásy a opěrkami hlavy

Hlavní přístroje:

otáčkoměr, tachograf, palivoměr, teploměr chladící kapaliny, ukazatel tlaku oleje a vzduchu.

PALIVOVÁ NÁDRŽ

– hliníková, uzamykatelná

– objem 140 litrů

Nádrž ADBLUE

- objem 30 litrů



POPIS ZBOŽÍ

Podvozek

ELEKTRICKÝ SYSTÉM

- napětí 24 V
 - baterie 2x180 Ah
 - alternátor 28 V, 90 A
 - startér 24 V, 4,5 kW
- Easy MUX Multiplex Systém – řídicí systém vč. CAN-Bus technologie
Přední halogenové světlomety H7
Koncová světla, couvací světla, mlhová světla
Přední mlhová světla
Měnič napětí 12/24 V, 10,5 A

DALŠÍ VÝBAVA

- Uzávěrka diferenciálu na zadní nápravě
- Tempomat
- Přístrojová deska High Line
- Zpětná, širokouhlá zrcátka vyhřívána s elektrickým ovládním
- Rampové zrcátko
- Elektrické stahování oken
- Servopohon pro sklápění kabiny
- Manuální klimatizace
- Autoradio s Bluetooth
- Centrální zamykání kabiny. Samostatné dálkové ovládní
- Tažná oka vpředu a vzadu
- Zimní pneumatiky M+S na obou nápravách
- Rezervní kolo 305/70 R 22,5, pro přední nápravu
- Hever
- Nářadí k podvozku
- Výstražný trojúhelník
- Podkládací klíny
- Zábrana proti podjetí
- Akustická signalizace zpátečky
- Omezovač nastavený na nejvyšší konstrukční rychlost
- Provedení bez tachografu
- Návod k obsluze

LAKOVÁNÍ

- | | |
|-------------------|--------------------|
| Podvozek: | černošedá IC 444 |
| Ráfky: | stříbrošedá IC 118 |
| Kabina, blatníky: | červená RAL 3000 |
| Přední nárazník: | Bílá RAL 9003 |

ROZMĚRY Viz. Technický výkres

HMOTNOSTI (kg)

- | | |
|-----------------------------------|-----------|
| Celková hmotnost: | 18.000 kg |
| Povolené zatížení přední nápravy: | 7.100 kg |
| Povolené zatížení zadní nápravy: | 11.500 kg |

NÁSTAVBA

Automobilový žebřík

M42L-AS

New Bodystructure Design (nový design nástavby)

VŠEOBECNÁ CHARAKTERISTIKA:

Automobilový žebřík Magirus M42L-AS pokrývá všestranné požadavky každodenního nasazení u hasičských sborů.

Vozidlo zastane bezproblémově a spolehlivě všechny úlohy na něj kladené při záchraně osob z velkých výšek, zdolávání požárů nebo provádění technické pomoci.

SPECIFIKACE M42L-AS:

- Otevírá doposud neznámé obzory pro otočné žebříky
- Možnost zásahu na galeriích umístěných na odvrácené straně
- Velký dosah pod úroveň terénu

NÁSTAVBA:

Podstavba s Vario-podpěrami, pódium obložené eloxovaným hliníkovým plechem, zvýšená nářadová skříň za kabinou s o 20% větším objemem a 6 nářadových skříní, točnice s ovládacím stanovištěm pro otočný žebřík, žebříková sada, záchranný koš.

PODSTAVBA:

Konstrukce: podstavba je vyrobena z uzavřených podélných nosníků a příčníků z vysoce pevné jemnozrnné konstrukční oceli. Pro Vario-podpěry jsou použity HMS-profilů s vysokou pevností. Lakování: elektro-kataforézní namáčení při 180°C a vícevrstvé lakování 2K (černé provedení) až do síly vrstvy od 120 µm.

HYDRAULICKÉ ZAŘÍZENÍ:

Hydraulické čerpadlo s proměnným výkonem vestavěné v rámu podvozku poháněné pomocí vedlejšího pohonu hnacího motoru. Napájení olejem je zajištěno připojením k 140 litrové olejové nádrži. Přívod tlakového oleje zajišťuje závislé zátěžové ovládání (Load-Sensing-System). Systém je vybaven ovládacími šoupátky s jemnou regulací pro plynulou regulaci rychlostí pohybů. Tlak oleje je ovládán pedálem („mrtvý muž“) s funkcí vypínání a zapínání. Možnost nouzového hydraulického provozu při výpadku elektrických systémů. Elektrické nouzové čerpadlo pro pohon v případě výpadku motoru vozidla.

TECHNICKÝ POPIS

Nástavba

VARIO-PODPĚRY A ZAJIŠTĚNÍ PRUŽIN:

Podpěry jsou konstruovány tak, aby bylo umožněno jejich zasunutí a usazení pod pevné překážky jako např. běžná zábradlí, běžná silniční svodidla, některé nákladní a dodávkové automobily a další překážky podobného typu.

Bezpečnostní systém podpěr „ASS“:

Hydraulicky ovládané lanové zajištění pružin zadní nápravy.

Hydraulicky výsuvné teleskopické výložníky s obdélníkovým profilem přenášejí tlak podpěr na podložku a zajišťují společně se senzory tlaku na kolech vozidla bezvadný a rovnoměrný kontakt s podložkou (zemí), který je neustále sledován.

Spínače na podpěrách zároveň sledují bezpečnost ustavení. Žebřík tak může být díky MAGIRUS Vario-podpěrám ustaven při jakékoliv šíři vysunutí. Šíře vysunutí: variabilně od 2900 mm až po max. 5200 mm.

Ovládání vyložení: bezestupňové, což je umožněno při různé délce vysunutí podpěr přepínáním elektronických bezpečnostních systémů v počítačové jednotce a automatickému zobrazení na pracovním diagramu, tak aby bylo pokaždé možné využít maximálních hodnot vyložení.

Ovládání: všechny 4 podpěry mohou být vysouvány v páru nebo jednotlivě, takže je možné k optimálnímu ustavení využít všechny prostorové možnosti.

Možnost vyrovnání terénní nerovnosti: až 750 mm.

PÓDIUM A NÁŘAĎOVÉ SKŘÍŇE:

Skeletová konstrukce z Alu-Fire hliníkových profilů. Zvýšená nářaďová skříň za kabinou s designovým opláštěním a 6 prostorných nářaďových skříní integrovaných do pódia. Nově navržené velice tiché alu-rolety s lehkým chodem a průběžnými madly s uzamykáním shodným klíčem. Nářaďové skříně jsou vybaveny mezipodlahou, vnitřním LED osvětlením s kontrolkou vyvedenou na palubní desce v kabině vozidla.

Pochůzní pódium z protiskluzových plechů. Výstup na pódium je na každé straně zajištěn pomocí nástupních schůdku s madly.

Osvětlení okolního prostoru nástavby pomocí LED světelného pásu integrovaného do boční strany nástavby v celé její délce a 2 LED světla na zadní straně vozidla.

Co dále nabízí AluFire systém:

- Bezúdržbovost a zamezení vzniku koroze
- Dlouhou životnost
- Flexibilitu vnitřní vestavby díky šroubované konstrukci
- Jednoduchý postup při opravách
- Přehlednost uložení v nářaďových skříních
- Velkou robustnost a torzní odolnost vestavby

Dodržení technických a technologických postupů je trvale kontrolováno díky systému řízení kvality ISO 9001. Po skončení životnosti je nástavba díky velkému podílu hliníkových částí snadno a levně recyklovatelná.

TECHNICKÝ POPIS

Nástavba

HLAVNÍ OVLÁDACÍ STANOVISŤE NA TOČNICI:

Řízení pohybů je žebříku prováděno z centrálního řídicího stanoviště. Prostorné stanoviště vybavené vyhřívaným sedadlem. Plocha sedadla je optimálně přizpůsobena ergonomicky navrženému obslužnému stanovišti. Široký vstup se stabilním zábradlím a LED osvětlením.

Pro usnadnění práce obsluhy, se přizpůsobuje sedadlo spolu s pedálem „Mrtvý muž“ uhlu zdvihu žebříkové sady.

Filosofie ovládání: hlavní ovládací stanoviště má vždy přednost před ovládáním z koše.

Dorozumivací zařízení pro zajištění komunikace mezi hlavním obslužným místem a záchranným košem.

Hlavní ovládací prvky: ergonomicky uspořádané a poskládané stanoviště s otočným sedadlem obsluhy se dvěma integrovanými ovládacími pákami pro:

- Vysouvání / Zasouvání
- Zdvihání / Sklápění a otáčení (vpravo / vlevo)
- Pedál-mrtvého muže pro spuštění provozu
- Otočná barevná obrazovka s TFT technologií
- Páka nouzového ovládání
- Motor Start /Stop
- Osvětlení zapnuto / vypnuto
- Vyrovnávání příčlí
- Automatické stranové vyrovnávání zapnuto / vypnuto
- Tlačítko NOUZOVÝ STOP s aretací

Programové menu s ovládáním na obrazovce:

- Nastavení dorozumivacího zařízení mezi hlavním ovládacím stanovištěm a záchranným košem
- Nastavení hlasitosti
- Elektrické ovládání hledáček (pracovních světlometů)

5-DÍLNÁ ŽEBŘÍKOVÁ SADA:

První díl je vybaven sklopným ramenem o délce 4.813 mm s rozsahem sklápění až 75°.

Materiál:	Speciální ocelový profil s vysokou kvalitou.
Vedení:	Vložené kluzné plastové vložky na nerezových kolejničích a kladkách.
Výtažná a zpětná lana:	Dvojitě provedení s bočním vedením.
Výstupní prostor:	Volný o šířce 470 mm.
Zábradlí:	Výška 365 mm (na nejvyšším žebříkovém díle)
Lakování:	Elektro-kataforézní namáčení při 180°C a vícevrstvé lakování 2K (RAL 7035) až do síly vrstvy od 120 µm.
Příčle:	Obložené protiskluzovým a tepelně izolačním obložením.
Bezpečnostní faktor:	Žádné překážky ve výstupním prostoru, žádné nebezpečí uklouznutí na příčlích, vysoká bezpečnost díky vysokému bočnímu zábradlí.
Suchovod:	Pevně zabudované vodní potrubí B75 v celé délce prvního dílu žebříkové sady s flexibilním kloubovým propojením v místě kloubu sklopného ramena.

TECHNICKÝ POPIS

Nástavba

ELEKTRONICKÉ OVLÁDÁNÍ / BARVENÁ OBRAZOVKA:

Modulárně sestavená a speciálně pro tvrdé nasazení při stavbě automobilů vyvinutá elektronika řídí a sleduje všechny pohyby žebříkové sady a bezpečnostní systémy. Rozsáhlé informace o aktuálním stavu žebříku se přenášejí na barevnou obrazovku. Kompletní elektronické řízení s mikroprocesorem je přezkoušeno na elektro magnetickou odolnost (EMV).

Důležité funkce jsou redundantně sledovány několika počítači, které komunikují přes standardizovaný systém CANBUS užívaný v automobilovém průmyslu. Systém je připraven na montáž budoucích servisních služeb (jako např. dálková diagnostika) pomocí odpovídajících komunikačních rozhraní.

Pohyby žebříku jsou na hranici meze použití automaticky zastaveny a opticky signalizovány na pracovním diagramu.

Při poruše bezpečnostních systémů zůstává žebřík i nadále plně funkční, je však automaticky omezen na maximální nejbližší možné využití pracovního diagramu.

CANBUS – je redundantně sledován několika počítači!

Funkce CS (Computer Stabilized):

Pomocí speciálního softwaru jsou všechny vibrace a záchvěvy žebříkové sady stabilizovány resp. odpruženy a to jak ve vodorovném tak svislém směru (např. při náhlém zatížení žebříkové sady, nárazovém větru apod.)

NIVELAČNÍ REGULAČNÍ SYSTÉM:

Automatický proporcionálně pracující nivelačně regulační systém zajišťuje neustálé vyrovnávání vodorovné pozice žebříkové sady (příčlí žebříku).

Rozsah vyrovnání až $10^\circ = 22\%$.

Pracovní rozsah od -17° až do $+75^\circ$.

Vyrovnávání probíhá mezi spodní otočnou částí točnice a horní částí se žebříkovou sadou.

Zároveň je také vyrovnáváno hlavní ovládací stanoviště se sedadlem obsluhy. Automatické vyrovnání do základní polohy při uložení žebříkové sady do transportní vidlice.

ZÁTĚŽOVÝ UKAZATEL A BEZPEČNOSTNÍ SYSTÉM:

Zatížení sady je měřeno pomocí 4 napívacích měřících senzorů a dále zpracováváno v počítačových jednotkách. Přetížení sady je akusticky signalizováno a pohyby sady jsou přerušeny (pohyby snižující zatížení jsou volné). Při poškození nebo úniku tlaku z hydraulického olejového rozvodu jsou hydraulické válce zablokovány pomocí zpětných ventilů a pojistek v tlakovém rozvodu. Dvě hydraulicky ovládané pružinové brzdy jistí naviják vysouvání a převodovku otáčení žebříku v jakékoliv pracovní poloze.

ZÁCHRANNÝ KOŠ:

RC500, v přepravní poloze uchycen k žebříkové sadě

Maximální zatížení koše 500 kg

Ovládání koše umístěné uprostřed disponuje následujícími funkcemi:

- Ovládací páka pro vysouvání / zasouvání
- Ovládací páky pro zdvihání / sklápění a otáčení (vpravo / vlevo)
- Tlačítko vyrovnávání příčlí s osvětlením
- Tlačítko omezení provozu koše s osvětlením
- Tlačítko motor start / stop
- Tlačítko NOUZOVÝ STOP s aretací
- Tlačítko osvětlení zapnuto / vypnuto

TECHNICKÝ POPIS

Nástavba

- Pedál „Mrtvého muže“ pro spuštění provozu
- Hydraulický agregát s pedálem a pákou pro nouzový provoz
- Kontrolky provozního stavu

Ovládací prvky jsou shodné s hlavním ovládacím stanovištěm, což ulehčuje ovládání. LCD obrazovka zobrazuje provozní stav a pracovní diagramy.

K dispozici jsou 2 multifunkční sloupky pro uchycení přídavného příslušenství.

Všechny bezpečnostní systémy jsou i při provozu z koše plně funkční.

Při provozu z koše je možné pracovat také bez omezení pracovní rychlosti.

3 kusy vstupních dvířek umožňují volné nastupování do koše a vystupování z něj, což ulehčuje např. nastupování s dýchacími přístroji.

Lakování: Elektro-kataforézní namáčení při 180°C a vícevrstvé lakování 2K (světle šedá RAL 7035).

SIGNÁLNÍ A VÝSTRAŽNÉ ZAŘÍZENÍ:

Optické:

LED světla: výstražná blikající světla:

- 2 výstražná oranžová blikající světla na zádi zdvihacího rámu žebříkové sady vlevo a vpravo
- výstražná oranžová blikající světla na koncích podpěr.

ELEKTRICKÉ VYBAVENÍ NÁSTAVBY:

Automatické osvětlení nářadových skříní: LED světla umístěná v prostoru vodících profilů rolet v celé výšce nářadových skříní. Ochranné krytí IP 67. Kontrolka na palubní desce v kabině vozidla.

Osvětlovací zařízení dle předpisů pro provoz vozidel na pozemních komunikacích.

Odrušení elektroinstalace dle platných norem.

VÝKONOVÁ DATA:

Rychlost pohybů žebříkové sady:

Zdvih na 75°: ca. 30 vteřin

Vysunutí na 40,3 m délky žebříkové sady: ca. 45 vteřin

Otočení o 90°: ca. 20 vteřin

Vysunutí podpěr: ca. 25 vteřin

Zasunutí podpěr: ca. 20 vteřin

Pracovní čas dle EN 14043: ca. 90 vteřin

LAKOVÁNÍ:

Nástavba, točnice: červená RAL 3000

Žebříková sada: světle šedá RAL 7035

Rolety: nelakovaný, eloxovaný hliník

VYBAVENÍ M42L-AS:

Držáky vyrobené z lehkého kovu nebo z jiného materiálu jehož životnost odpovídá životnosti automobilového žebříku pro uložení požárně technického vybavení – viz. tabulka 1 a 2.

PŘÍSLUŠENSTVÍ:

1 sada příslušenství k nástavbě

1 návod k použití k nástavbě

TECHNICKÝ POPIS

Nástavba

ZVLÁŠTNÍ VYBAVENÍ:

- Zásuvka pro dobíjení akumulátorových baterií sdružená s doplňováním tlakového vzduchu Rettbox-Air 230V s automatickým odpojením při nastartování motoru.
Protikus s kabelem 4m s rychlospojku pro připojení vzduchu a domovní zástrčkou 230 V,
- Vestavěný inteligentní dobíječ akumulátorových baterií LEAB Champ 2420 Pro, 24V / 20 A, IP 67 s teplotním čidlem, ochranná třída 1
- Montážní sada pro digitální vozidlový terminál CASSIDIAN TPM 700, měnič napětí 24/12V, anténa.
Montáž provedena dle požadavků zákazníka
- 2 pracovní LED světlomety 24 V, 1750 lm na spodním dílu žebříkové sady, elektricky ovládané
- Nezávislé topení 2,2 kW
- 2 ruční svítilny SURVIVOR Z1, LED Atex, 2 rychlonabíjecí úchyty namontované v kabině
- Kabeláž s napětím 12 V pro dodatečnou montáž dobíjecích úchyty pro ruční RDST, vyvedená pod sedadlem pro spolujezdce
 - provedení zapojení a jištění nabíječů dle požadavků zákazníka
- 2 zásuvky 12 V, 8 A - se stálým proudem
 - 1 zásuvka 12 V, 8 A – spínání proudu přes první polohu klíčku,
 - 2 zásuvky USB, 2 A - se stálým proudem
 - 1 zásuvka USB 2 A – spínání proudu přes první polohu klíčkuVšechny zásuvky jsou vyvedeny na přístrojové desce v prostoru před spolujezdcem
- Přihrádka pro dokumentaci vel. A4
- Kabeláž s elektrickým proudem 5 A pro dodatečnou montáž dobíjecího úchyty pro tablet v prostoru před spolujezdcem
- 2 držáky PET lahví o objemu 1,5 l ve dveřích kabiny (na každé straně 1 ks)
- Vypínač pro odpojení napájení radiostanic, tabletu a dobíjecích úchytů pro ruční svítilny a přenosné radiostanice
- Zvláštní výstražné zařízení:
Zvukové výstražné zařízení WHELEN Beta 124-EU, 24V, výkon 200 W s ručním mikrofonom a reproduktorem, s možností volby tónu "WAIL", "YELP", "HI-LO"
Světelná část zvláštního výstražného zařízení:
 - 2 LED modré majáky, Hänsch Nova B2 umístěné na střeše vozidla
 - 2 modrá LED záblesková světla Hänsch Sputnik SL v přední masce vozidla
 - 2 modrá LED výstražná světla HÄNSCH Sputnik SL. Tato světla jsou integrována do výstražného světelného pásu na zádi vozidla společně se 6 ks oranžových LED výstražných světelZvláštní výstražné zařízení umožňuje reprodukci mluveného slova a jeho světelná část je umístěna na střeše kabiny. Součástí zvláštního výstražného zařízení jsou dvě synchronizované svítilny (každá s nejméně čtyřmi světelnými zdroji), které jsou umístěny na přední straně kabiny osádky a které lze v případě potřeby vypnout samostatným vypínačem. V zadní části AZ jsou umístěny dvě svítilny (každá s nejméně čtyřmi světelnými zdroji), které jsou napojeny na zvláštní výstražné zařízení. Ovládací prvky pro zapnutí a vypnutí zvláštního výstražného zařízení nejsou integrovány v mikrofону, jsou dosažitelné z místa řidiče a jsou umístěny nad předním oknem pod stropem kabiny osádky, případně vestavěny do přístrojové (palubní) desky. Zvuková část zvláštního výstražného zařízení (siréna) je v činnosti pouze současně s částí světelnou. Spuštění sirény, přepínání tónů a vypnutí sirény je pro řidiče řešeno tlačítkem houkačky podvozku AZ a je umožněno i samostatným tlačítkem v dosahu sedadla velitele. Všechny

TECHNICKÝ POPIS

Nástavba

světelné části zvláštního výstražného zařízení vyzařují světlo modré barvy, jsou opatřeny LED zdroji světla a jsou provedeny pro dvě úrovně světelného toku – DEN/NOC homologace podle EHK 65 - TB2, resp. XB2.

- Výsuvný úchyt pro uložení 2 ks dýchacích přístrojů a 2 ks náhradních lahví k DP
Úchyt je umístěn v pravé části zvýšené nářadové skříně za kabinou a je opatřen reflexní výstražnou fólií
- Úchyt pro motorovou pilu zachytávající úkapy oleje a PHM
- Označení vozidla dle EHK 48/2008
- Označení vozidla dle platných příslušných předpisů a požadavků zákazníka
- Jazyk textových hlášení na všech obslužných panelech: čeština
- Nouzové hydraulické ovládání nástavby a podpěr s nouzovým hydraulickým čerpadlem 230V
- Funkce „Automatické skládání žebříkové sady“ pomocí jediného ovládacího prvku
- Funkce „MEMORY Autopilot“ pro uložení dráhy pohybů žebříkové sady s možností automatických opakovaných pohybů po uložení dráze.
- Záznamové zařízení s pamětí pro zpětné čtení chybových hlášení
- Žlutozelené retroreflexní značení (polepení) horní plochy zábradlí žebříkové sady
- Elektrické zásuvky, 1 x 400 V a 1 x 230 V, IP67 - na špicí žebříkové sady
- Elektrické zásuvky, 1 x 400 V a 3 x 230V, IP 67 - v záchranném koši
- 2 Flexibilní samonavíjecí zádržné systémy s karabinou pro jištění obsluhy
- 4 kotvicí úchyty pro jištění osob
- Anemometr pro měření rychlosti větru instalovaný na žebříkové sadě s digitálním výstupem na obou obslužných místech
- Barevná couvací kamera MRC-81, 7“ display, IP 68, rozsah teplot -20° až + 70°, manuální zap/vyp a automatické spínání při zařazení zpětného rychlostního stupně
- Manévrovací LED světlomety 1000 lm, upevněné na konzolách zpětných zrcátek pro osvětlení prostoru podél boku vozidla. Spínání samostatným vypínačem a kontrolkou
- Ochlazovací tryska jako ochrana před sálavým teplem.
- Čtecí lampa HELLA v kabině
- Počítadlo motohodin nástavby v kabině
- Libela v kabině
- Pracovní světlomet 24V / 70 W na přístrojové desce
- Třetí výstražné oranžové blikající světlo na zádi zdvihacího rámu žebříkové sady uprostřed
- 6 oranžových výstražných světel na zádi vozidla integrovaných do světelného pásu – světla určená pro označení vozidla jako překážky v silničním provozu
Svítilny mají nejméně tyto módy – výstražné blikání, směřování vlevo, směřování vpravo.
Ovládací prvky jsou umístěny v kabině osádky v dosahu řidiče
- 2 výklopná ramínka na záchranném koši pro upevnění přídatných požárních světlometů
- Uzamykatelné rolety (shodným klíčem) nářadových skříní s průběžnými madly v celé délce rolet
- Ochranný kryt elektrocentrály
- Ochranný kryt sedačky hlavního obslužného místa
- Funkce „Vyblokování sklápění koše“ při zasouvání a vysouvání podpěr

TECHNICKÝ POPIS

Nástavba

- Funkce „Záchrana z šachet“ – automaticky udržovaná konstantní vzdálenost stranového vyložení při současném pohybu zvedání žebříkové sady

POŽÁRNĚ-TECHNICKÉ VYBAVENÍ

Součástí dodávky vozidla je požární příslušenství a úchyty pro jeho uložení, viz takulka1:

Úchyty jsou vyrobeny z hliníku a materiálů s dlouhou životností.

Tabulka 1 – Požární příslušenství dodané dodavatelem:

Popis / typ	Monžství
Cestářské koště, Dönges	1 ks
Dalekohled 10x50, Bushnell Falcon	1 ks
Otočný držák záchranných a evakuačních nosítek pro umístění na záchranný koš, s nosností nejméně 100 kg, Magirus	1 ks
Elektrocentrála ENDRESS ESE 904 DBG, 230/400 V, výkon 9,0/7,2 kVA/kW, ochranné krytí generátoru IP 54, IT soustava (bez uzemnění), nepromokavý kryt	1 ks
Hadicový držák (vazák) v obalu, Dönges	4 ks
Hadicový nástavec k lafetové proudnici, Magirus	1 ks
Hrablo na sníh, Dönges	1 ks
Izolovaná požární hadice 52 x 20 m, OSW Syntex 3F	2 ks
Izolovaná požární hadice 75 x 20 m, OSW Syntex 3F	2 ks
Izolovaná požární hadice 75 v nestandardní délce, OSW Syntex 3F, uložená v koši na hadice	1 ks
Klíč 75/52, Dönges	4 ks
Kombinovaná proudnice 52, Typ 3, ČSN EN 15182-2, TKW 400 (proudnice s variabilním tvarem proudu při volitelném konstantním průtoku), proudnice je vybavena třmenovou ovládací pákou armatury	1 ks
Laserový měřič vzdálenosti ruční, Stabila LD-320	1 ks
Lékárnička velikost II, EGO EK-10/HZS/II, brašna zdravotní	1 ks
Hliníková lopata, rovná, šířka 350 mm, dřevěná násada 130 cm, Dönges	1 ks
Lopatka kovová na posypový materiál, Dönges	1 ks
Motorová řetězová pila Husqvarna H 543 XP, výkon 2,2 kW, hmotnost (bez řetězu a lišty) 4,5 kg, délka řetězové lišty 30 cm	1 ks
Megafon s vestavěným zesilovačem VONYX Vexus MEG050, výkon 50 W	1 ks
Kombinovaný kanystr Dönges, objem 5,5/3 l	1 ks
Kanystr na PHM, Dönges 5 l	1 ks
PE sud na posypový materiál WH20 s víkem, Denios, objem 20 l	1 ks
Nástavec na výfukové potrubí, 2 m, Magirus	1 ks
Nástavec pro slaňování a jištění při práci ve výškách pro upevnění na záchranný koš s nosností 300 kg, Magirus Safety Peak	1 ks
Naviják s hadicí 25 o délce 15 m a odnímatelnou proudnicí pro upevnění na záchranný koš, výrobce Magirus	1 ks
Nízko průtažné lano s opláštěným jádrem typu A, ø 10 mm, 60 m, Lanex	1 ks
Objímka na hadice C 52 v obalu, Dönges	2 ks
Objímka na hadice B 75 v obalu, Dönges	4 ks
Odnímatelná dálkově elektricky ovládaná lafetová proudnice Magirus – Alco APF 2.5 IM-E pro záchranný koš RC400/RC500, výkon 2000 l. min ⁻¹ , s multifunkční tryskou Alco MZ 2000 s možností plynulé změny tvaru výstřikového kužele, umístění na koši vlevo nebo vpravo	1 ks
Pákové kleště 780 mm, Zbirovia	1 ks

TECHNICKÝ POPIS

Nástavba

Ploché páčidlo, 760 mm, Zbirovia	1 ks
Polní lopatka, Dönges	1 ks
Požární sekera, Zbirovia	1 ks
Požární světlo LED, FY-F150W (V2), 150W, 230 V, 13.500 Lm, s držákem pro upevnění na záchranný koš, Dönges	2 ks
Přechod 25/52, Dönges	1 ks
Přechod 52/75, Dönges	2 ks
Přenosný kulový kohout, B75, s pákovým uzávěrem, Dönges	1 ks
Přepravka Auer, 600x400x200 mm	2 ks
Přetlakový ventil (k hadicovému vedení), B75, AWG	1 ks
Příslušenství k motorové řetězové pile v plastovém kufru Patrol 16" Basic	1 ks
Reflexní vesta červená s nápisem „Hasiči“, Perspekta	2 ks
Ruční svítidla v provedení SURVIVOR Z1, LED, ATEX, 12 V, rychlonabíjecí	2 ks
Ruční vyprošťovací nástroj jednodílný, Paratech Hooligan, délka 760 mm, s ostrým hrotem pro páčení zámků a petlic, rovnou plochou pro násilné otevření oken a dveří, čelisti s ostrým pro stříhání plechů	1 ks
Trhací hák, Alu slitina, délka 5 m, Tauchman	1 ks
Velkoplošná podložka pro snížení tlaku stabilizační podpěry na podloží, Magirus	4 ks
Výstražný kužel dopravní skládací, 50 cm, 20MV, Dönges	5 ks
Vytyčovací páska 500 m, Europack	1 ks
Záchranná a evakuační vanová nosítka Spencer Shell, včetně fixačních prostředků a prostředků pro slaňování	1 ks
Zakládací klín, Iveco	2 ks
Přenosný práškový hasicí přístroj 34A183B	1 ks
Vyprošťovací nůž na bezpečnostní pásy	2 ks
Chirurgické rukavice, balení 100 ks	1 ks

Součástí dodávky jsou úchyty pro uložení požárního příslušenství dodaného odběratelem, viz tabulka 2.

Tabulka 2 – Požární příslušenství dodané odběratelem:

Popis / typ	Monžství
Dýchací přístroj - dodá odběratel	2 ks
Náhradní tlaková láhev k dýchacímu přístroji v ochranném obalu objemu 6 – 6,9 l – dodá odběratel	2 ks

ROZMĚRY VOZIDLA:

Viz. technický výkres

VÝKONOVÉ PARAMETRY ŽEBŘÍKU:

Viz. pracovní diagram

Automobilový žebřík, všechny položky požárního příslušenství a všechna zařízení použitá pro montáž do AZ splňují v plném rozsahu veškeré body technických podmínek vč. příloh a zadávacích podmínek pro pořízení automobilových žebříků s kloubovým ramenem a záchranným košem se záchrannou výškou nejméně 37m.



TECHNICKÝ POPIS

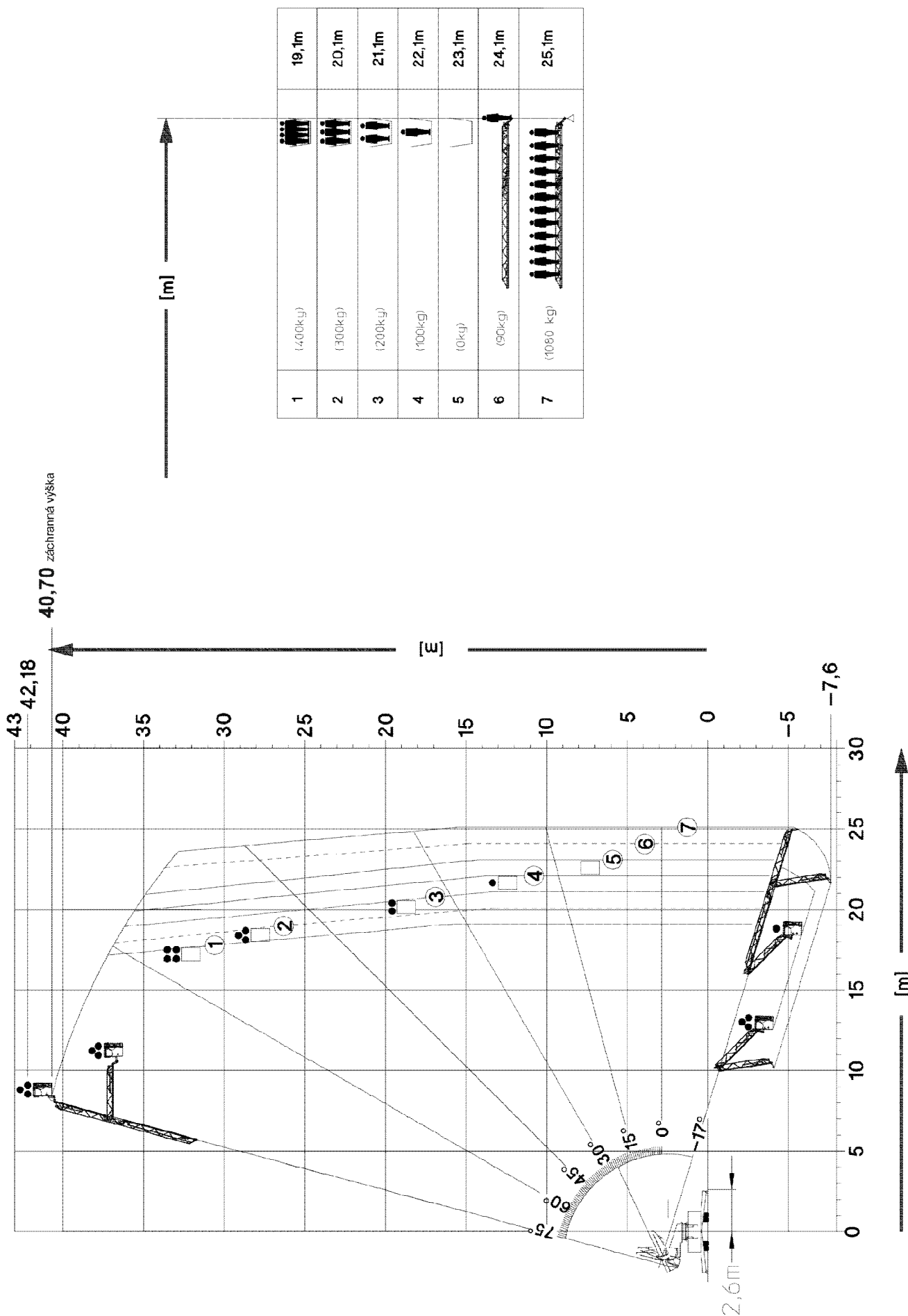
Nástavba

Při výrobě AZ jsou respektovány všechny ustanovení příslušných ČSN EN a ČSN nebo jejich části, které byly oprávněným orgánem prohlášeny za závazné.

Veškeré prvky a součásti dodávky splňují požadavky zákona č.22/1997 Sb., o technických požadavcích na výrobky a o změně a doplnění některých zákonů, ve znění pozdějších předpisů.

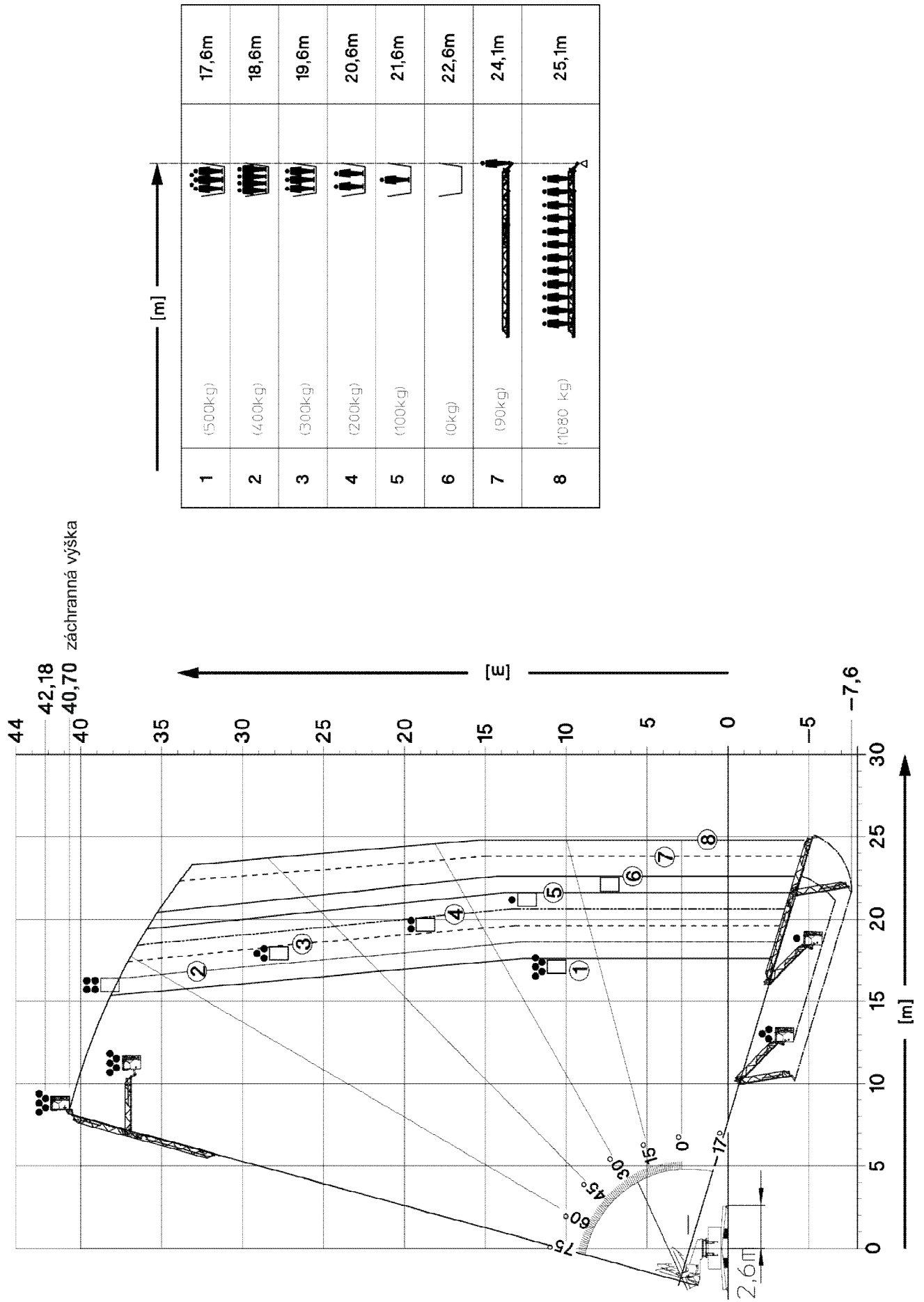
TECHNICKÝ POPIS

Pracovní diagram M42L-AS RC400-C

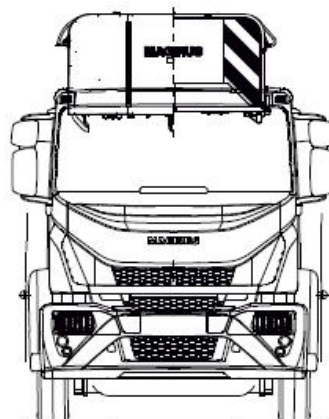
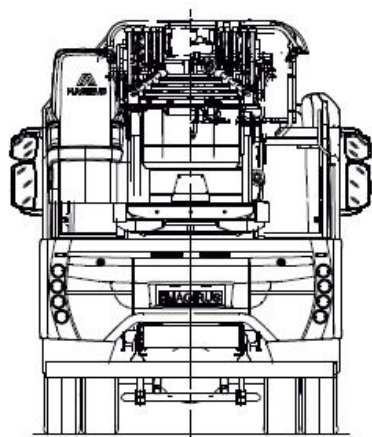
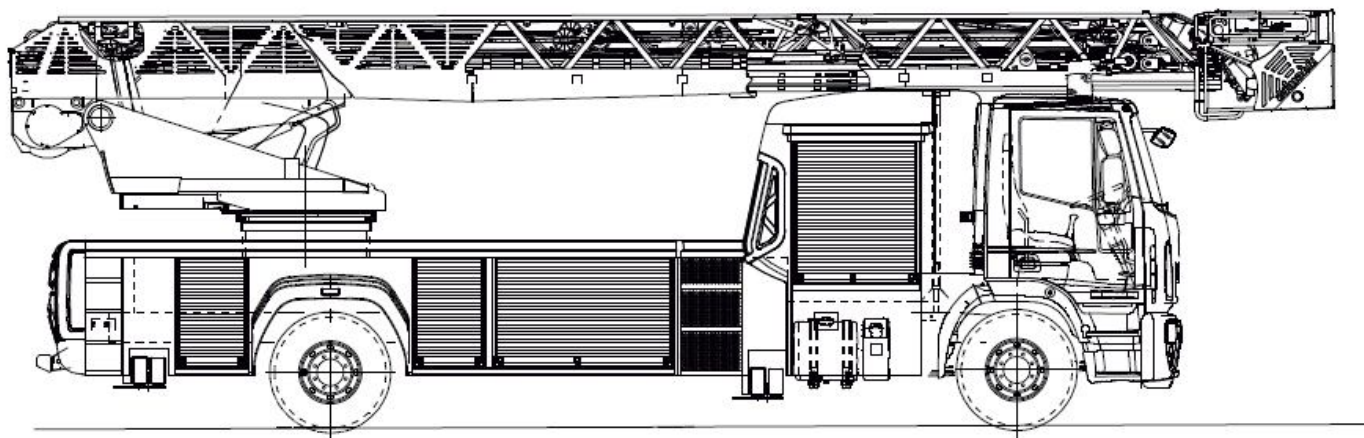


TECHNICKÝ POPIS

Pracovní diagram M42L-AS RC500



TECHNICKÝ VÝKRES M42L-AS



Statický boční náklon odpovídá EN 1846-2

Verze: 1.20 (E) CAD		M42L-AS		M42L-AS	
A		B		C	
D		E		F	
G		H		I	
J		K		L	
M		N		O	
P		Q		R	
S		T		U	
V		W		X	
Y		Z		AA	
AB		AC		AD	
AE		AF		AG	
AH		AI		AJ	
AK		AL		AM	
AN		AO		AP	
AQ		AR		AS	
AT		AU		AV	
AW		AX		AY	
AZ		BA		BB	
BC		BD		BE	
BF		BG		BH	
BI		BJ		BK	
BL		BM		BN	
BO		BP		BQ	
BR		BS		BT	
BU		BV		BW	
BX		BY		BZ	
CA		CB		CC	
CD		CE		CF	
CG		CH		CI	
CJ		CK		CL	
CM		CN		CO	
CP		CQ		CR	
CS		CT		CU	
CV		CW		CX	
CY		CZ		CA	
CB		CC		CD	
CE		CF		CG	
CH		CI		CJ	
CK		CL		CM	
CN		CO		CP	
CQ		CR		CS	
CT		CU		CV	
CW		CX		CY	
CZ		CA		CB	
CC		CD		CE	
CE		CF		CG	
CF		CG		CH	
CH		CI		CJ	
CI		CJ		CK	
CJ		CK		CL	
CK		CL		CM	
CL		CM		CN	
CM		CN		CO	
CN		CO		CP	
CO		CP		CQ	
CP		CQ		CR	
CQ		CR		CS	
CR		CS		CT	
CS		CT		CU	
CT		CU		CV	
CU		CV		CW	
CV		CW		CX	
CW		CX		CY	
CX		CY		CZ	
CY		CZ		CA	
CZ		CA		CB	
CA		CB		CC	
CB		CC		CD	
CC		CD		CE	
CD		CE		CF	
CE		CF		CG	
CF		CG		CH	
CG		CH		CI	
CH		CI		CJ	
CI		CJ		CK	
CJ		CK		CL	
CK		CL		CM	
CL		CM		CN	
CM		CN		CO	
CN		CO		CP	
CO		CP		CQ	
CP		CQ		CR	
CQ		CR		CS	
CR		CS		CT	
CS		CT		CU	
CT		CU		CV	
CU		CV		CW	
CV		CW		CX	
CW		CX		CY	
CX		CY		CZ	
CY		CZ		CA	
CZ		CA		CB	
CA		CB		CC	
CB		CC		CD	
CC		CD		CE	
CD		CE		CF	
CE		CF		CG	
CF		CG		CH	
CG		CH		CI	
CH		CI		CJ	
CI		CJ		CK	
CJ		CK		CL	
CK		CL		CM	
CL		CM		CN	
CM		CN		CO	
CN		CO		CP	
CO		CP		CQ	
CP		CQ		CR	
CQ		CR		CS	
CR		CS		CT	
CS		CT		CU	
CT		CU		CV	
CU		CV		CW	
CV		CW		CX	
CW		CX		CY	
CX		CY		CZ	
CY		CZ		CA	
CZ		CA		CB	
CA		CB		CC	
CB		CC		CD	
CC		CD		CE	
CD		CE		CF	
CE		CF		CG	
CF		CG		CH	
CG		CH		CI	
CH		CI		CJ	
CI		CJ		CK	
CJ		CK		CL	
CK		CL		CM	
CL		CM		CN	
CM		CN		CO	
CN		CO		CP	
CO		CP		CQ	
CP		CQ		CR	
CQ		CR		CS	
CR		CS		CT	
CS		CT		CU	
CT		CU		CV	
CU		CV		CW	
CV		CW		CX	
CW		CX		CY	
CX		CY		CZ	
CY		CZ		CA	
CZ		CA		CB	
CA		CB		CC	
CB		CC		CD	
CC		CD		CE	
CD		CE		CF	
CE		CF		CG	
CF		CG		CH	
CG		CH		CI	
CH		CI		CJ	
CI		CJ		CK	
CJ		CK		CL	
CK		CL		CM	
CL		CM		CN	
CM		CN		CO	
CN		CO		CP	
CO		CP		CQ	
CP		CQ		CR	
CQ		CR		CS	
CR		CS		CT	
CS		CT		CU	
CT		CU		CV	
CU		CV		CW	
CV		CW		CX	
CW		CX		CY	
CX		CY		CZ	
CY		CZ		CA	
CZ		CA		CB	
CA		CB		CC	
CB		CC		CD	
CC		CD		CE	
CD		CE		CF	
CE		CF		CG	
CF		CG		CH	
CG		CH		CI	
CH		CI		CJ	
CI		CJ		CK	
CJ		CK		CL	
CK		CL		CM	
CL		CM		CN	
CM		CN		CO	
CN		CO		CP	
CO		CP		CQ	
CP		CQ		CR	
CQ		CR		CS	
CR		CS		CT	
CS		CT		CU	
CT		CU		CV	
CU		CV		CW	
CV		CW		CX	
CW		CX		CY	
CX		CY		CZ	
CY		CZ		CA	
CZ		CA		CB	
CA		CB		CC	
CB		CC		CD	
CC		CD		CE	
CD		CE		CF	
CE		CF		CG	
CF		CG		CH	
CG		CH		CI	
CH		CI		CJ	
CI		CJ		CK	
CJ		CK		CL	
CK		CL		CM	
CL		CM		CN	
CM		CN		CO	
CN		CO		CP	
CO		CP		CQ	
CP		CQ		CR	
CQ		CR		CS	
CR		CS		CT	
CS		CT		CU	
CT		CU		CV	
CU		CV		CW	
CV		CW		CX	
CW		CX		CY	
CX		CY		CZ	
CY		CZ		CA	
CZ		CA		CB	
CA		CB		CC	
CB		CC		CD	
CC		CD		CE	
CD		CE		CF	
CE		CF		CG	
CF		CG		CH	
CG		CH		CI	
CH		CI		CJ	
CI		CJ		CK	
CJ		CK		CL	
CK		CL		CM	
CL		CM		CN	
CM		CN		CO	
CN		CO		CP	
CO		CP		CQ	
CP		CQ		CR	
CQ		CR		CS	
CR		CS		CT	
CS		CT		CU	
CT		CU		CV	
CU		CV		CW	
CV		CW		CX	
CW		CX		CY	
CX		CY		CZ	
CY		CZ		CA	
CZ		CA		CB	
CA		CB		CC	
CB		CC		CD	
CC		CD		CE	
CD		CE		CF	
CE		CF		CG	
CF		CG		CH	
CG		CH		CI	
CH		CI		CJ	
CI		CJ		CK	
CJ		CK		CL	
CK		CL		CM	
CL		CM		CN	
CM		CN		CO	
CN		CO		CP	
CO		CP		CQ	
CP		CQ		CR	
CQ		CR		CS	
CR		CS		CT	
CS		CT		CU	
CT		CU		CV	
CU		CV		CW	
CV		CW		CX	
CW		CX		CY	
CX		CY		CZ	
CY		CZ		CA	
CZ		CA		CB	
CA		CB		CC	
CB		CC		CD	
CC		CD		CE	
CD		CE		CF	
CE		CF		CG	
CF		CG		CH	
CG		CH		CI	
CH		CI		CJ	
CI		CJ		CK	
CJ		CK		CL	
CK		CL		CM	
CL		CM		CN	
CM		CN		CO	
CN		CO		CP	
CO		CP		CQ	
CP		CQ		CR	
CQ		CR		CS	
CR		CS		CT	
CS		CT		CU	
CT		CU		CV	
CU		CV		CW	
CV		CW		CX	
CW		CX		CY	
CX		CY		CZ	
CY		CZ		CA	
CZ		CA		CB	
CA		CB		CC	
CB		CC		CD	
CC		CD		CE	
CD		CE		CF	
CE		CF		CG	
CF		CG		CH	
CG		CH		CI	
CH		CI		CJ	
CI		CJ		CK	
CJ		CK		CL	
CK		CL		CM	
CL		CM		CN	
CM		CN		CO	
CN		CO		CP	
CO		CP		CQ	
CP		CQ		CR	
CQ		CR		CS	
CR		CS		CT	
CS		CT		CU	
CT		CU		CV	
CU		CV		CW	

Zpracování ceny (nabídka)

typ	popis	cena v Kč bez DPH	DPH	cena celkem v Kč s DPH
1	AZ 42 zal.ram. dle RD	16 971 395,00	356 399	20 535 387,95
2	Záchranný koš RC500	405 000,00	8 505	490 050,00
3	Integrovaná el. lafetová proudnice pro koš RC500 Kč 273.000,00 (odečet za manuální proudnici Kč 69.300,00)	203 700,00	4 278	246 477,00
4	montážní a softwarová příprava pro záchr. systém Rescue Loader	182 130,00	3 825	220 377,30
5	Funkce záchrana z šachet	17 384,00	365	21 034,64
6	Poloautomatická převodovka odečet	-230 000,00	-4 830	-278 300,00
	Celkem AZ	17 549 609 Kč	368 542 Kč	21 235 027 Kč

