

Dodatek č. 1
ke Smlouvě o dílo

Česká republika – Krajské ředitelství policie Zlínského kraje

Sídlo: J. A. Bati 5637, 760 01 Zlín
IČO: 72052767
DIČ: CZ72052767
Bankovní spojení: 28036881/0710
Jednající: Mgr. Ing. Miloš Poloczek, náměstek ředitele krajského
ředitelství
Kontaktní osoba: Ing. Petr Hrazdira
Telefon: 974 661 634
e-mail: krpz.omtz.podatelna@pcr.cz

na straně jedné (dále jen „objednatel“)

a

Elektro revize Zlín s.r.o.

Sídlo/místo podnikání: Na Kopci 503, 760 01 Zlín
IČO: 05842506
DIČ: CZ05842506
Jejmž jménem jedná:  , jednatel
Bankovní spojení: FIO banka
Číslo účtu: 2701172007/2010
Kontaktní osoba: 
Telefon: 
E-mail: 

zapsaná v obchodním rejstříku vedeném u krajského soudu v Brně, oddíl C, vložka 98473

na straně druhé (dále jen „zhotovitel“)

uzavírají dle Čl. XII. odst. 3 Smlouvy o dílo č. j. KRPZ-84724-8/2017-1500VZ-TRA ze dne
13. 11. 2017

Dodatek č. 1 k této smlouvě následujícího znění

(dále jen „Dodatek“)

Čl. I

Specifikace a umístění jednotlivých elektrocentrál na území Zlínského kraje, která tvoří Přílohu Smlouvy o dílo č. j. KRPZ-84724-8/2017-1500VZ-TRA ze dne 13. 11. 2017, se rozšiřuje dle tohoto Dodatku č. 1 o elektrocentrály v typech a umístění specifikované v Příloze tohoto dodatku.

Čl. III

Tento dodatek je vyhotoven ve dvou rovnocenných stejnopisech, každá ze smluvních stran obdrží po jednom stejnopisu. Tento dodatek tvoří dvě strany textu a jedna Příloha – Seznam elektrocentrál v majetku Krajského ředitelství policie Zlínského kraje – doplnění seznamu (Dodatek č. 1) o jedné straně textu.

Čl. III

Veškerá ostatní ustanovení Smlouvy o dílo zůstávají v platnosti beze změn.

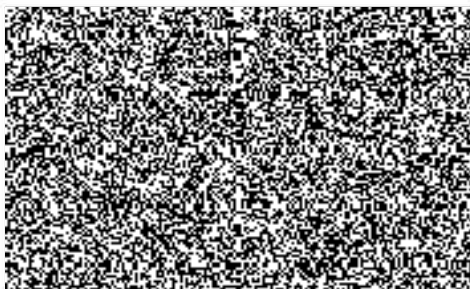
Čl. IV

Tento dodatek nabývá platnosti dnem podpisu druhou ze smluvních stran a účinnosti dnem vložení do Registru smluv v souladu se zákonem č. 340/2015 Sb., o zvláštních podmínkách účinnosti některých smluv, uveřejňování těchto smluv a o registru smluv, ve znění pozdějších předpisů. Uveřejnění tohoto dodatku v Registru smluv zajistí objednatel.

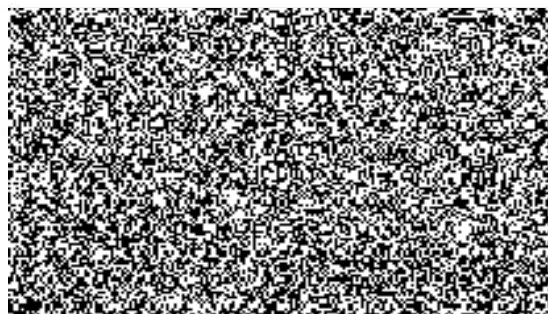
Ve Zlíně dne 14.6.2019

Ve Zlíně dne 14-06-2019

Za zhotovitele:



Za objednatele:



**Seznam elektrocentrál v majetku Krajského ředitelství policie Zlínského kraje
- doplnění seznamu (Dodatek č. 1)**

Poř. č.	Označení	Typ	Sériové číslo	Místo plnění	
1.	Elektrocentrála	HONDA EU 30i	#EAVJ-1201146	okres Zlín	ÚO Zlín (CP) - SDP B202573 (nám. T. G. Masaryka 3218, 760 01 Zlín)
2.	Elektrocentrála	HONDA EM 30	#2351885		ÚO Zlín (OSD) - SDP B76231 (nám. T. G. Masaryka 3218, 760 01 Zlín)
3.	Elektrocentrála	Powermate by PRAMAC PMi 2000	#G20150321464		ÚO Zlín (DI) - SDP B200601 (nám. T. G. Masaryka 3218, 760 01 Zlín)
4.	Elektrocentrála	HONDA EM 30	#EZGL-1204075	okres Kroměříž	ÚO Kroměříž (DI) - SDP B76230 (Březinova 2819/2, 767 01 Kroměříž)
5.	Elektrocentrála	Powermate by PRAMAC PMi 2000	#G20150321774		ÚO Kroměříž (DI) - SDP B200602 (Březinova 2819/2, 767 01 Kroměříž)
6.	Elektrocentrála	HONDA EM 30	#602425233	okres Uherské Hradiště	ÚO Uherské Hradiště (DI) - SDP B76241 (Velehradská třída 1217, 686 01 Uherské Hradiště)
7.	Elektrocentrála	Powermate by PRAMAC PMi 2000	#G20150321772		ÚO Uherské Hradiště (DI) - SDP B200603 (Velehradská třída 1217, 686 01 Uherské Hradiště)
8.	Elektrocentrála	HONDA EM 30	#2351867	okres Vsetín	ÚO Vsetín (DI) - SDP B76242 (Hlásenka 1516, 755 01 Vsetín)
9.	Elektrocentrála	Powermate by PRAMAC PMi 2000	#G20150321783		ÚO Vsetín (DI) - SDP B200600 (Hlásenka 1516, 755 01 Vsetín)

Vysvětlivky:

OOP - obvodní oddělení policie

ÚO - územní odbor