

22SPK-82/2004-03

2019-514946

4328/19



Dodatek č. 3

ke SMLOUVĚ o umístění zařízení číslo 2206/2004/ÚSM ze dne 21. 6. 2004 (dále jen „Smlouva“).

Číslo zákazníka:

30143455

Smluvní strany:

Pronajímatel

České Radiokomunikace a.s., Skokanská 2117/1, Břevnov, 169 00 Praha 6; IČO: 24738875, DIČ: CZ24738875, akciová společnost zapsána v obchodním rejstříku vedeném Městským soudem v Praze, oddíl B, vložka 16505, Bankovní spojení: Komerční banka a.s., pobočka Praha – Východ, č. ú.: [redacted]
Oprávněný zástupce: Ing. Radim Chudárek, manažer útvaru prodeje ICT pro korporátní segment, dle Plné moci

Nájemce

Obchodní firma nebo název právnické osoby / Příjmení: **Zdravotnická záchraná služba Plzeňského kraje, příspěvková organizace**

Zapsána v obchodním rejstříku vedeném Krajským soudem v Plzni, oddíl Pr, vložka 684

IČO / datum narození: 45333009

DIČ: CZ45333009

Sídlo/ místo podnikání/ bydliště:

Ulice, čp Klatovská třída 2960/200i

Město: Plzeň

PSČ: 301 00

Kraj: Plzeňský

Doručovací adresa (pokud se liší od adresy nájemce):

Bankovní spojení: ČSOB

Číslo účtu / kód banky: [redacted]

Způsob platby: Bankovním převodem

Složenkou

Oprávněný zástupce nájemce:

Jméno, příjmení: MUDr. Bc. Pavel Hrdlička, ředitel

Adresa bydliště (pokud se liší od adresy nájemce): [redacted]

Po vzájemné dohodě obou smluvních stran se tímto dodatkem upravuje Smlouva a její přílohy takto:

1. Smluvní strany konstatují, že společnost České Radiokomunikace a.s., IČO: 24738875, je právním nástupcem společnosti RADIOKOMUNIKACE a.s., IČO: 26705036, se sídlem U Nákladového nádraží 3144, 130 00 Praha 3. Smluvní strany výslovně konstatují, že veškerá práva a povinnosti plynoucí stranám ze Smlouvy se nemění a zůstávají v plném rozsahu zachována, vyjma změn ujednaných v tomto dodatku č. 3.

2. Předmětem tohoto dodatku č. 3 Smlouvy je rozšíření rozsahu poskytovaných služeb ve stávajících lokalitách **RO Krkavec (5280KRKA) a RO Radeč (5280RADC)**.

3. Odst. 3. Článku I. Smlouvy se ruší a nahrazuje se novým, níže uvedeným zněním:

„3. Specifikace umístěného zařízení:

- RO Krkavec (5280KRKA)** – zařízení Motorola 80 MHz a zařízení POCSAG modem 160 MHz v RACKU umístěném v RR sálu; 1x všesměrová anténa ZA 32 80 MHz, 1x všesměrová anténa ZA 31 základnová 160 MHz, umístěné na stožáru ve 38 m.
- RO Radeč (5280RADC)** – zařízení Motorola 80 MHz, umístěné v rozvaděčové skříni o velikosti 60x40x15 cm, v 6. patře a zařízení POCSAG modem 160 MHz, umístěné v polici, v 6. patře; 1x všesměrová anténa ZA 32 80 MHz, 1x všesměrová anténa ZA 31 základnová 160 MHz, umístěné na stožáru na střeše věže.

Bližší specifikace nově umístovaného zařízení je uvedena v příložené dokumentaci.

Smlouvou jsou zároveň pronajata nezbytně nutná místa na kabelových rostech, lávkách a průchodech nutných pro umístění vf a nn kabeláže.“

4. Odst. 1. Článku II. Smlouvy, ve znění pozdějších dodatků, se ruší a nahrazuje se novým, níže uvedeným zněním:

„1. Nájemce se zavazuje platit Pronajímateli za umístění zařízení v rozsahu dle Článku I., odst. 3. Smlouvy nájemné sjednané ve výši:

- RO Krkavec (5280KRKA) **42 525,24 Kč/rok**
- RO Radeč (5280RADC) **42 525,24 Kč/rok**

V ceně nájemného není zahrnuta DPH, která bude připočítána podle zákona o dani z přidané hodnoty v platném znění."

5. Smluvní strany se dohodly, že k náhradě dle Smlouvy (resp. nájemnému) bude, v souladu s platným zněním zákona o dani z přidané hodnoty, připočítána DPH.

Pro vyloučení pochybností strany uvádějí, že veškeré ceny uvedené ve Smlouvě a jejich přílohách jsou uvedeny bez daně z přidané hodnoty. Daň z přidané hodnoty bude k cenám připočtena v zákonné výši platné v době vystavení daňového dokladu Pronajímatelem.

6. Příloha č. 1a), 1b) a 1c) Smlouvy se ruší a nahrazuje se novým zněním, které je nedílnou součástí tohoto dodatku č. 3 Smlouvy.

Přílohy dodatku č. 3: Příloha č. 1a) a 1b)
Dokumentace umístěného zařízení

Tento dodatek č. 3 nabývá platnosti a účinnosti dnem podpisu obou smluvních stran. Tento dodatek je nedílnou součástí Smlouvy. Články a ustanovení Smlouvy, nedotčené tímto dodatkem, zůstávají zachovány beze změny. Dodatek je vyhotoven ve dvou stejnopisech, každá smluvní strana obdrží jedno vyhotovení.

13-06-2019

V Praze dne

Za Pronajímatele
České Radiokomunikace a.s.



Ing. Radim Chudárek, manažer útvaru prodeje
ICT pro korporátní segment

- 5 -06- 2019

V Plzni dne

Za Nájemce
Zdravotnická záchraná služba Plzeňského kraje,
příspěvková organizace

ZDRAVOTNICKÁ
SLUŽBA
PLZEŇSKÉHO
KRAJE
Klatovská tř. 2960/2
Příspěvková organizace
ŘEDITEL
IČ: 45333009, DIČ: CZ45333009



MUDr. Bc. Pavel Hrdlička, ředitel

České Radiokomunikace a.s.
Skokanská 2117/1
169 00 Praha 6
(57)

Číslo listu	Podpis	Podpis

Příloha č. 1a) ke SMLOUVĚ o umístění zařízení číslo 2206/2004/ÚSM ze dne 21. 6. 2004

Lokalita RO Krkavec (5280KRKA)

1. Prohlášení Nájemce o příkonu umístěovaného zařízení:

Pro přehled o energetické spotřebě a jako podklad pro daňové účely a stanovení uživatelské ceny za odběr elektrické energie umístěovaného zařízení, Nájemce předkládá toto závazné prohlášení:

Druh zařízení	Příkon zařízení (kW)	Provoz (hod/rok)	Roční spotřeba (kWh)
technologie Motorola a POCSAG	0,3	8760	2628

Nájemce si je plně vědom, že při uvedení nesprávných údajů platí v plné míře ustanovení Čl. II., odst. 6. Smlouvy.

2. Výpočet roční předpokládané ceny za odebranou elektrickou energií:

příkon zařízení (kW)	x	Provoz (hod/rok)	x	Sazba* (Kč/kWh)	= roční předpokládaná cena
0,3	x	8760	x	1,67	= 4 388,76 Kč

* pojmem sazba je míněna předpokládaná cena elektrické energie za 1 kWh, účtovaná Pronajímateli dodavatelem elektrické energie

Ceny jsou uvedeny bez daně z přidané hodnoty, která se účtuje v souladu se zákonem o dani z přidané hodnoty v platném znění.

V Plzni dne:

- 5 -06- 2019

ZDRAVOTNICKÁ

PLZEŇ

Klatovská třída Plzeň

IČ: 453330

za M

MUDr. Bc. Pavel Hrdlička, ředitel

Příloha č. 1b) ke SMLOUVĚ o umístění zařízení číslo 2206/2004/ÚSM ze dne 21. 6. 2004

Lokalita RO Radeč (5280RADC)

1. Prohlášení Nájemce o příkonu umístěovaného zařízení:

Pro přehled o energetické spotřebě a jako podklad pro daňové účely a stanovení uživatelské ceny za odběr elektrické energie umístěovaného zařízení, Nájemce předkládá toto závazné prohlášení:

Druh zařízení	Příkon zařízení (kW)	Provoz (hod/rok)	Roční spotřeba (kWh)
technologie Motorola a POCSAG	0,3	8760	2628

Nájemce si je plně vědom, že při uvedení nesprávných údajů platí v plné míře ustanovení Čl. II., odst. 6. Smlouvy.

2. Výpočet roční předpokládané ceny za odebranou elektrickou energií:

příkon zařízení (kW)	x	Provoz (hod/rok)	x	Sazba* Kč/kWh	= roční předpokládaná cena
0,3	x	8760	x	1,55	= 4 073,40 Kč

* pojmem sazba je míněna předpokládaná cena elektrické energie za 1 kWh, účtovaná Pronajímateli dodavatelem elektrické energie

Ceny jsou uvedeny bez daně z přidané hodnoty, která se účtuje v souladu se zákonem o dani z přidané hodnoty v platném znění.

V Plzni dne:

- 5 -06- 2019

ZBRAYOTNÍK
S
PLZEŇSKO
Klatovská tř. 29
IČ: 45333009

za Nájemce

MUDr. Bc. Pavel Hrdlička, ředitel

RO Radeč – technologie Motorola POCSAG modem pásmo 160 MHz

Původní zařízení technologie Motorola 80 MHz umístěno v rozvaděčové skříni o velikosti 60x40x15 cm, nové bude v polici. V 6. patře.

Anténa základnová 160 MHz ZA31 na střeše věže.

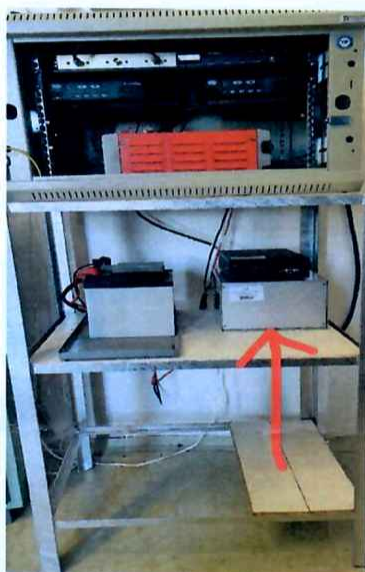
Napájecí zdroj Astron 230/13.8 V

Záložní akumulátor.

Stávající zařízení relka 80 MHz a nové zařízení POCSAG modem.

Nový přidaný příkon zařízení je 0,1 kW

Ztučněné a označené šipkou je nově požadované zařízení



Anténní systém na vysílači Radeč.

Stávající anténa pásma 80 MHz ZA-32

Nová anténa ZA 31 160 MHz na stávajícím stožáru vyznačena červenou šipkou.

Obě antény jsou všesměrové



RO Krkavec – technologie Motorola POCSAG modem pásmo 160 MHz

Stávající zařízení technologie Motorola 80 MHz umístěno v rozvaděčové skříni o velikosti 60x40x15 cm umístěné na zdi rr sálu.

Napájecí zdroj Astron 230/13.8 V.

Záložní akumulátor.

Stávající zařízení relka 80 MHz a **požadované nové zařízení POCSAG modem 160 MHz.**

Nový přidaný příkon zařízení je 0,1 kW

Přepokládáme nový RACK místo původní rozvaděčové skříně.



Požadovaná nová anténa ZA 31 základnová 160 MHz bude umístěna na stožáru ve 38 m vedle stávající antény ZA-32 80 MHz. Obě antény jsou všesměrové.

