



## ČEZ Distribuce, a.s.

se sídlem: Teplická 874/8, 405 02 Děčín IV. - Podmokly  
zapsaná v obchodním rejstříku vedeném u Krajského soudu v Ústí nad Labem,  
oddíl B, vložka č. 2145  
IČ: 24729035  
bankovní spojení: KB a.s.  
číslo účtu: č.ú. [REDACTED]  
předmět podnikání - distribuce elektřiny na základě licence č. 121015583  
zastoupena [REDACTED] vedoucím odboru Obnova DS Střed na základě  
pověření. [REDACTED] a dne 31.1.2017

(dále jen „**Oprávněná**“)

a

## Statutární město Kladno

se sídlem : nám. Starosty Pavla 44, 272 52 Kladno  
IČ: 00234516  
DIČ: CZ 00234516  
bankovní spojení: Komerční banka a.s. - pobočka Kladno  
číslo účtu: [REDACTED]  
zastoupeno: Ing. Václavem Šubrtem, CSc. - náměstek primátora města

(dále jen „**Povinný**“)

uzavřeli níže uvedeného dne, měsíce a roku

## Smlouvu o zřízení věcného břemene - služebnosti

podle ustanovení § 1257 a násl. zákona č. 89/2012 Sb., občanský zákoník, v platném znění (dále jen „občanský zákoník“), k provedení ustanovení § 25 odst. 4 zákona č. 458/2000 Sb., o podmínkách podnikání a o výkonu státní správy v energetických odvětvích a o změně některých zákonů (dále jen „energetický zákon“)

číslo 2019/<sup>0162</sup>[REDACTED]/OSM\_OSM  
1.

1.1.

Povinný je vlastníkem pozemků parc. č. 66/12, p.č. 73/54, p.č. 73/55, p.č. 75/76, p.č. 192/9, p.č. 286/2, p.č. 286/164, p.č. 286/165, p.č. 289/1, p.č. 290/2, p.č. 290/4, p.č. 296/3, p.č. 296/16, p.č. 298/4 a p.č. 299/4 katastrální území Hnidousy v obci Kladno, zapsaných na listu vlastnictví č. 10001, vedených Katastrálním úřadem pro Středočeský kraj, katastrální pracoviště v Kladně /dále jen „**služebný pozemek**“/.

Oprávněná je provozovatelem distribuční soustavy (dále jen „PDS“) na území vymezeném licenci na distribuci elektřiny udělenou PDS Energetickým regulačním úřadem. Distribuční soustava je provozována ve veřejném zájmu. PDS má povinnost zajišťovat spolehlivé provozování, obnovu a rozvoj distribuční soustavy na území vymezeném licenci, přičemž při výkonu licencované činnosti, pokud jí dojde k zatížení cizí nemovitosti, je PDS povinen k této nemovitosti zřídit věcné břemeno (služebnost) podle energetického zákona, jako jeden z předpokladů pro plnění práv a povinností plynoucích PDS z energetického zákona.

Služebný pozemek se nachází na území vymezeném licenci, v němž Oprávněná provozuje distribuční soustavu. Oprávněná má povinnost zřídit věcné břemeno umožňující zřídit a provozovat ve smyslu §25 odst. 3 písm. e) energetického zákona na služebném pozemku zařízení distribuční soustavy.

### 1.2.

Předmětem této smlouvy je zřízení věcného břemene – osobní služebnosti – zřízení umístění a provozování zařízení distribuční soustavy podle § 25 odst. 4 energetického zákona a ve smyslu obecných ustanovení o služebnosti podle § 1257 a 1266 občanského zákoníku (dále jen „věcné břemeno“). Obsah věcného břemene je specifikován v článku II. této smlouvy. Věcné břemeno se zřizuje na služebných pozemcích ve prospěch Oprávněné v rozsahu uvedeném v této smlouvě a k účelu vyplývajícím z přísl. ustanovení energetického zákona. Povinný se za podmínek stanovených touto smlouvou a zákonem zavazuje strpět práva Oprávněné plynoucí z věcného břemene a s ním spojených zákonných omezení a Oprávněná prohlašuje, že tato práva přijímá a bude je vykonávat za podmínek sjednaných touto smlouvou a stanovených zákonem.

### 1.3

Povinný výslovně prohlašuje, že není žádným způsobem omezen v právu zřídit ke služebnímu pozemku věcné břemeno, že služebný pozemek není zatížen žádným zástavním, předkupním či jiným věcným nebo závazkovým právem, kterým by byl znemožněn účel této smlouvy. Povinný prohlašuje, že mu nejsou známy faktické nebo právní vady služebného pozemku, kterými by byl znemožněn účel této smlouvy.

## 2.

### 2.1.

Oprávněný vybudoval na služebném pozemku stavbu součásti distribuční soustavy podzemního vedení, a to „**P 1322 Kladno – ul. Velvarská, Malá strana, rekonstrukce NN**“ č. stavby: **IE-12-6003123** (dále jen „Součást distribuční soustavy“).

Skutečná poloha Součásti distribuční soustavy je vyznačena v geometrickém plánu č. 1031-164/2018, vyhotoveném Ing. Michalem Jarůškem /dále jen „geometrický plán“/, který je přílohou a nedílnou součástí této smlouvy. Součást distribuční soustavy je inženýrskou sítí ve smyslu § 509 občanského zákoníku se všemi k ní náležejícími součástmi.

### 2.2.

Povinný jako vlastník služebného pozemku uvedeného v bodě 1.1. této smlouvy zřizuje ve smyslu § 25 odst. 4 energetického zákona ve prospěch Oprávněné

věcné břemeno, jehož obsahem je právo Oprávněné zřídit, provozovat, opravovat a udržovat Součást distribuční soustavy na služebném pozemku. Věcné břemeno zahrnuje též právo Oprávněné provádět na Součásti distribuční soustavy úpravy za účelem její obnovy, výměny, modernizace nebo zlepšení její výkonnosti, včetně jejího odstranění, a to v rozsahu vyznačeném v geometrickém plánu.

### 2.3.

Věcné břemeno, zřízené touto smlouvou, se sjednává jako časově neomezené a zaniká v případech stanovených právními předpisy.

## 3.

### 3.1.

Oprávněná z věcného břemene má ve vztahu ke služebnému pozemku dále oprávnění:

- vstupovat a vjíždět na služební pozemek v souvislosti se zřizováním, obnovou a provozováním Součásti distribuční soustavy
- na svůj náklad odstraňovat a oklešťovat na služebném pozemku stromoví a jiné porosty a provádět likvidaci odstraněného a okleštěného stromoví a jiných porostů ohrožujících bezpečné a spolehlivé provozování Součásti distribuční soustavy

Oprávněná je povinna při výkonu oprávnění, popsanych shora, postupovat striktně ve smyslu § 25 odst. 8 energetického zákona, tj. co nejvíce šetřit práva Povinného a vstup na služební pozemky mu bezprostředně oznámit.

Před provedením oklešťování je Oprávněná povinna obstarat si souhlasné vyjádření Odboru životního prostředí Magistrátu města Kladna.

Po skončení prací je Oprávněná povinna uvést služební pozemek do předchozího stavu, a není-li to možné s ohledem na povahu provedených prací, do stavu odpovídajícího jeho předchozímu účelu nebo užívání a bezprostředně oznámit tuto skutečnost Povinnému. Po provedení odstranění nebo okleštění stromoví je Oprávněná povinna na svůj náklad provést likvidaci vzniklého klestu a zbytků po těžbě.

### 3.2.

Oprávněná je povinna zpřístupnit Povinnému dokumentaci součásti distribuční soustavy v rozsahu nutném k ochraně jeho oprávněných zájmů.

## 4.

### 4.1.

Povinný z věcného břemene je povinen strpět výkon práva Oprávněné, vyplývající z této Smlouvy a energetického zákona a zdržet se veškeré činnosti, která vede k ohrožení součásti distribuční soustavy a omezení výkonu tohoto práva Oprávněné.

Povinnost strpět výkon práv ze služebnosti je spojena s vlastnictvím služebných pozemků uvedených v článku I. této smlouvy. Povinným je každý vlastník služebných pozemků uvedených v článku I. této smlouvy.

## 5.

### 5.1.

Věcné břemeno se zřizuje úplatně. Smluvní strany se dohodly na úplatě ve výši [redacted] + zákonná sazba DPH pruhu vymezeného ochranným pásmem vedení. Úplata za [redacted] činí celkem 182.592,-Kč bez DPH, DPH činí 38.344,32 Kč, t.j. celkem **220.936,32 Kč**.

Tato částka se snižuje o kauci ve výši 500,-Kč, slovy pětset korun českých, která byla zaplácena před podpisem této smlouvy budoucím oprávněným dne 18.11.2016 na účet Statutárního města Kladna.

Zbývající částka úplaty za zřízení služebnosti, snížená o kauci, činí **220.436,32 Kč** (slovy: dvě stě dvacet tisíc čtyři sta třicet šest korun třicet dva haléřů) a bude zaplácena do 30-ti dnů od podpisu této smlouvy na účet Statutárního města Kladna: č.ú. [redacted], což Povinný svým podpisem stvrzuje.

### 5.2.

Pokud Oprávněná nezplatí úplatu ve výši a lhůtě stanovené bodem 5.1. této smlouvy, je povinna zaplatit Povinnému smluvní pokutu 100,-Kč za každý den prodlení.

## 6.

### 6.1.

Věcné břemeno dle této smlouvy vzniká zápisem do katastru nemovitostí. Návrh na zápis podá Oprávněná na vlastní náklady.

### 6.2.

Statutární město Kladno jako Povinný potvrzuje podle §41 zák. č. 128/2000 Sb., že jsou splněny podmínky pro vznik služebnosti dle této smlouvy v souladu s citovaným zákonem.

Zřízení věcného břemene bylo schváleno dne 14.12.2016 na 11. zasedání Zastupitelstva města v Kladně, které si vyhradilo pravomoc rozhodovat o zřízení věcných břemen na pozemcích ve vlastnictví Města Kladna v souladu s § 84, odst. 4 zákona 128/2000 Sb. o obcích ve znění pozdějších předpisů.

## 7.

### 7.1.

Tato smlouva se vyhotovuje ve čtyřech stejnopisech, oprávněný obdrží jedno vyhotovení, povinný dvě vyhotovení a jedno vyhotovení bude předloženo katastrálnímu úřadu.

### 7.2.

Smluvní strany prohlašují, že si Smlouvu před jejím podpisem přečetly, že byla uzavřena po vzájemné dohodě, podle jejich pravé a svobodné vůle, určitě, vážně a srozumitelně, nikoli za nápadně nevýhodných podmínek, což stvrzují svými podpisy.

### 7.3.

Smlouva a právní vztahy z ní vyplývající se řídí právním řádem České republiky. Na právní vztahy vyplývající nebo související s touto Smlouvou a v ní nebo

v energetickém zákoně výslovně neupravené se přiměřeně uplatní ustanovení občanského zákoníku.

7.4.

Žádné ustanovení této smlouvy nepovažují smluvní strany za obchodní tajemství a podpisem této smlouvy bezvýhradně souhlasí s jejím uveřejněním včetně jejích změn a dodatků.

7.5.

Tato smlouva nabývá účinnosti dnem jejího zveřejnění v centrálním registru smluv.

7.6.

Smluvní strany berou na vědomí, že tato smlouva i následné dodatky k ní mohou podléhat informační povinnosti dle zákona č. 106/1999 Sb., o svobodném přístupu k informacím ve znění pozdějších předpisů a dle zákona č. 340/2015 Sb., o zvláštních podmínkách účinnosti některých smluv, uveřejňování těchto smluv a o registru smluv (zákon o registru smluv).

7.7.

Oprávněný prohlašuje, že bere na vědomí tu skutečnost, že Povinný je ve smyslu Nařízení Evropského parlamentu a Rady (EU) 2016/679 ze dne 27. Dubna 2016 o ochraně fyzických osob v souvislosti se zpracováním osobních údajů a o volném pohybu těchto údajů a o zrušení směrnice 95/46/ES (obecné nařízení o ochraně osobních údajů) správcem osobních údajů subjektů údajů a že zpracovává a shromažďuje osobní údaje Oprávněného za účelem realizace této smlouvy. Povinný se zavazuje zpracovávat osobní údaje Oprávněného pouze k účelu danému touto smlouvou, bez využití jiného zpracovatele údajů. Oprávněný prohlašuje, že si je vědom všech svých zákonných práv v souvislosti s poskytnutím svých osobních údajů k účelu danému touto smlouvou. Podrobné informace o ochraně osobních údajů jsou uvedeny na oficiálních webových stránkách [www.mestokladno.cz](http://www.mestokladno.cz) v sekci Ochrana osobních údajů.

V Kladně dne 3.-06-2019


V Kladně dne 14-05-2019

Povinný

Oprávněný

  
Statutární město Kladno  
zastoupeno  
Ing. Václavem Šubrtem, CSc.  
náměstek primátora




  
o.DISTRIBUCE  
Distribuce, a. s.  
- Dácin IV-Podolí  
špická 874/8, PSČ 405 02  
247 29 035 276  
ení

Příloha: - geometrický plán č. 1031-164/2018

## VÝKAZ DOSAVADNÍHO A NOVÉHO STAVU ÚDAJŮ KATASTRU NEMOVITOSTÍ

Dosavadní stav				Nový stav									
Označení pozemku parc. číslem	Výměra parcely		Druh pozemku Způsob využití	Označení pozemku parc. číslem	Výměra parcely		Druh pozemku Způsob využití	Typ stavby Způsob využití	Způsob určení výměry	Porovnání se stavem evidence právních vztahů			Označení druhu
	ha	m <sup>2</sup>			ha	m <sup>2</sup>				Da přechází z pozemku označeného v katastru nemovitostí	Číslo listu vlastnictví	Výměra dluhu	
st. 23/3										st. 23/3		1653	
st. 23/2										st. 23/2		1210	
st. 31										st. 31		1380	
st. 34										st. 34		1211	
st. 46/1										st. 46/1		1215	
st. 47/1										st. 47/1		1214	
st. 48										st. 48		2319	
st. 49										st. 49		310	
st. 73										st. 73		579	
st. 75										st. 75		1223	
st. 113										st. 113		642	
st. 122										st. 122		1270	
st. 149										st. 149		9	
st. 161										st. 161		1275	
st. 192										st. 192		1310	
st. 193										st. 193		1301	
st. 362										st. 362		1414	
st. 364										st. 364		515	
st. 365										st. 365		2122	
st. 366										st. 366		212	
st. 377										st. 377		1416	
st. 394/1										st. 394/1		1445	
st. 403										st. 403		2036	
st. 406										st. 406		1430	
st. 425										st. 425		1461	
st. 426										st. 426		120	
st. 467										st. 467		1470	
st. 703										st. 703		500	
st. 705										st. 705		1469	
60/2										60/2		1522	
60/6										60/6		1549	

<b>GEOMETRICKÝ PLÁN</b> pro vymezení rozsahu věcného břemene k části pozemku	Geometrický plán ověřil úředně oprávněný zeměměřičský inženýr:	Stejnopis ověřil úředně oprávněný zeměměřičský inženýr:
	Jméno, příjmení: <i>Ing. Michal Jarůšek</i>	Jméno, příjmení: <i>Ing. Michal Jarůšek</i>
	Číslo položky seznamu úředně oprávněných zeměměřičských inženýrů: <i>2583/12</i>	Číslo položky seznamu úředně oprávněných zeměměřičských inženýrů: <i>2583/2012</i>
	Dne: <i>6.12.2018</i> číslo: <i>206/2018</i>	Dne: <i>14.2.2019</i> číslo: <i>5036/2019</i>
Katastrální úřad poskytl a očísloval tímto parcal.		Tento stejnopis odpovídá geometrickému plánu v elektronické podobě uloženému v dokumentaci katastrálního úřadu.
Vyhotovitel: <i>Ing. Michal Jarůšek</i> <i>Vojkov 98</i> <i>257 53 Vrchotovy Janovice</i>	KÚ pro Středočeský kraj KP Kladno Ing. Michal Kulhánek PGP-1294/2018-203 2018.12.10 08:20:05 CET	
Číslo plánu: <i>1031-164/2018</i>		
Okres: <i>Kladno</i>		
Obec: <i>Kladno</i>		
Kat. území: <i>Hnidousy</i>		
Mapový list: <i>Kladno 5-5/23, Kladno 5-5/24</i>		
Dosavadním vlastníkům pozemků byla poskytnuta možnost seznámit se v terénu a průběhem navrhovaných nových hranic, která byly označeny předepsaným způsobem.		

# VÝKAZ DOSAVADNÍHO A NOVÉHO STAVU ÚDAJŮ KATASTRU NEMOVITOSTÍ

Dosavadní stav				Nový stav												
Označení pozemku parc. číslem	Výměra parcely		Druh pozemku	Označení pozemku parc. číslem	Výměra parcely		Druh pozemku	Typ stavby	Způsob využití	Způsob využití výměra	Porovnání se stavem evidence právních vztahů					
	ha	m <sup>2</sup>	Způsob využití		ha	m <sup>2</sup>	Způsob využití	Způsob využití	výměra		Díl přechází z pozemku označeného v		Číslo listu vlastnictví	Výměra dílu		Označení dílu
											katastru nemovitostí	dřívější poz. evidenci		ha	m <sup>2</sup>	
61/1											61/1		1550			
61/2											61/2		1549			
61/3											61/3		1230			
64/4											64/4		1912			
66/12											66/12		10001			
66/14											66/14		1463			
66/23											66/23		1271			
66/25											66/25		2118			
72/3											72/3		1409			
73/40											73/40		2017			
73/44											73/44		1418			
73/45											73/45		1437			
73/54											73/54		10001			
73/55											73/55		10001			
75/76											75/76		10001			
192/9											192/9		10001			
286/2											286/2		10001			
286/164											286/164		10001			
286/165											286/165		10001			
288/6											288/6		1935			
288/7											288/7		1324			
289/1											289/1		10001			
290/2											290/2		10001			
290/4											290/4		10001			
296/3											296/3		10001			
296/16											296/16		10001			
298/4											298/4		10001			
298/5											298/5		10002			
299/4											299/4		10001			
299/10											299/10		1550			
299/11											299/11		1935			
299/15											299/15		1522			

Oprávněný : dle listiny

Druh věcného břemene : dle listiny



Přehledka kladu listů



LIST 1

72/1

72/3

73/59

72/4

362

709

406

75/76

73/28

363

364

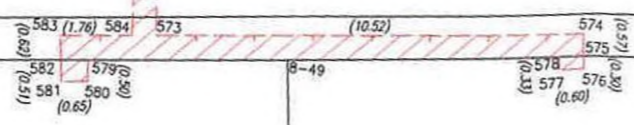
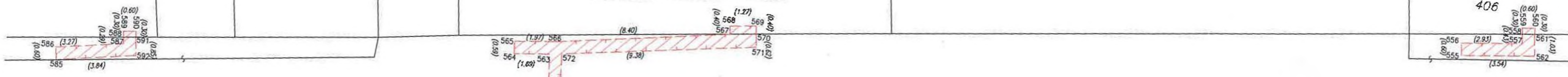
377

73/27

73/25

73/26

389



LIST 2

71/7

684

71/6

930

71/8

71/9

75/76

554 (6.77)  
553 (0.70)  
552 (0.88)  
549 (11.01)  
548 (11.63)  
547 (8.71)

403

366

73/35

73/36

730

73/60

419

73/41

73/54

347

73/40

393/2

73/42

1055

525 (1.01)  
524 (1.01)  
523 (1.01)  
522 (1.01)  
521 (1.01)  
520 (1.01)  
519 (1.01)  
518 (1.01)  
517 (1.01)  
516 (1.01)  
515 (1.01)  
514 (1.01)  
513 (1.01)  
512 (1.01)  
511 (1.01)  
510 (1.01)  
509 (1.01)  
508 (1.01)  
507 (1.01)  
506 (1.01)  
505 (1.01)  
504 (1.01)  
503 (1.01)  
502 (1.01)  
501 (1.01)  
500 (1.01)

(22.19)

(22.09)

523

(7.73)

521

(14.53)

(14.51)

(3.27)

(3.43)

(3.43)

(3.43)

(3.43)

(3.43)

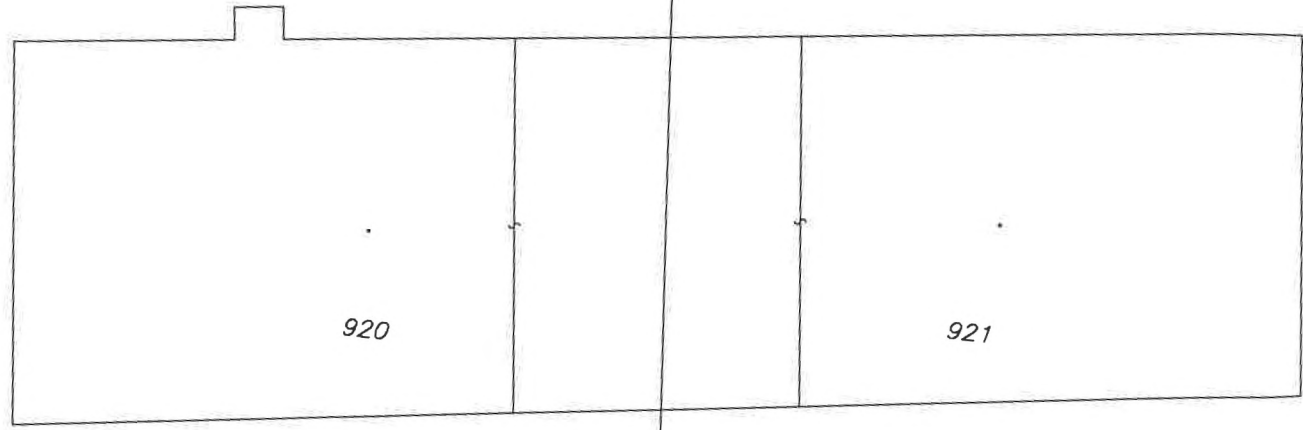
(3.43)

(3.43)

(3.43)

(3.43)

LIST 3



71/10

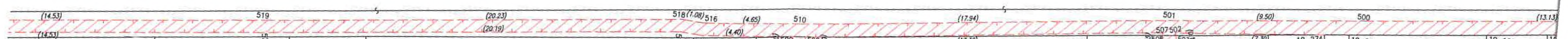
71/11

73/64

928

1031

75/76



73/42

393/3

73/43

73/44

718

73/45

354

393/1

933

370

371

402

73/46

LIST 4



71/11

73/64

75/76

75/88

942

66/20

66/16

452

1061

73/55

372

394/1

66/12

73/48

66/19

704/1

425

73/47

704/2

LIST 5



66/12



LIST 6

⊕  
68/4

299/4

299/6

1092

⊕  
66/26

703

⊕  
64/3

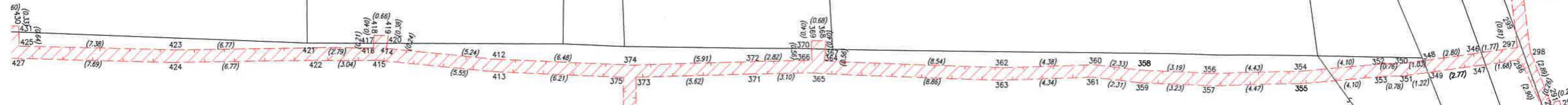
60/4

⊕  
66/25

467

299/7

⊕  
61/1



66/12

(5.99)  
(6.30)

383 (9.95) 382 (11.50) 381 (4.11) 376 (5.99) 373 (6.30)

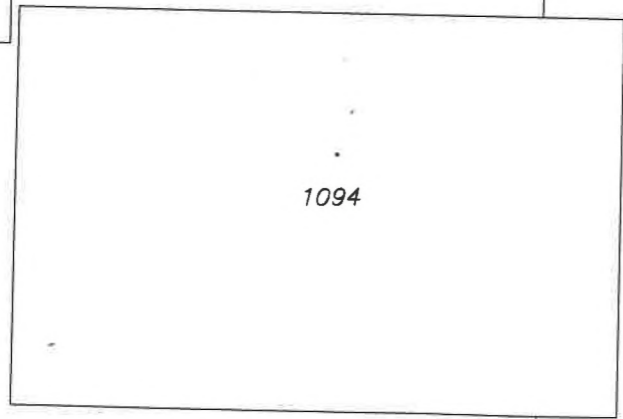
11-107 J346-1 1035

⊕  
66/22

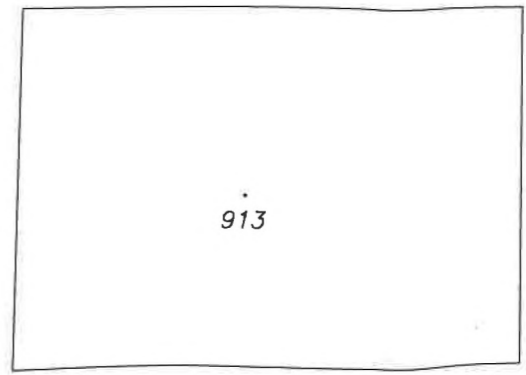
11-99

64/4

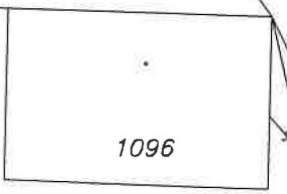
⊕  
64/5



1094



913



1096

299/4

299/8

299/9

299/10

LIST 7

a  
69/170

a  
69/171

a  
69/172

a  
69/173

a  
69/174

a  
69/175

69/108

⊕  
68/4

68/6

299/4

299/11

299/15

305 (2.64) 306 (7.09) 307 (6.99) 308 (8.19) 309 (6.13) 310 (5.39) 311 (5.38) 312 (8.62) 313 (8.65) 314 (2.09) 315 (8.06) 316 (2.06) 317 (2.76) 318 (2.29) 319 (0.99) 320 (2.78) 321 (2.60) 322 (1.33) 323 (1.33) 324 (1.33) 325 (7.59) 326 (7.71) 327 (1.81) 328 (2.45) 329 (1.09) 330 (1.09) 331 (4.80) 332 (3.60) 333 (0.29) 334 (2.75) 335 (2.68) 336 (2.68) 337 (1.89) 338 (1.89) 339 (0.33) 340 (0.33) 341 (0.33) 342 (0.87) 343 (0.87) 344 (0.80) 345 (0.80)

⊕  
61/1

⊕  
61/2

⊕  
61/3

60/4

60/6

760

60/1

a  
60/2

701

LIST 8

59/3

60/6

60/5

60/4

232

233

298/4

22

61/1

299/10

299/4

299/8

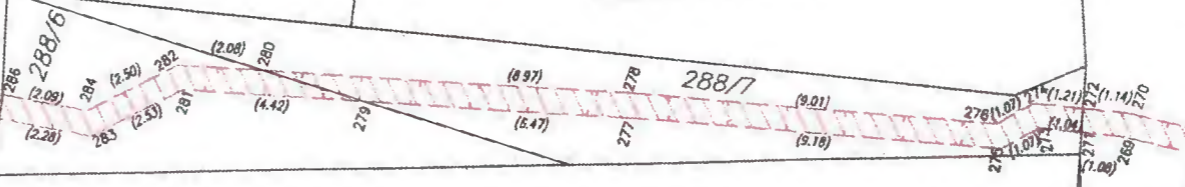
299/9

288/5

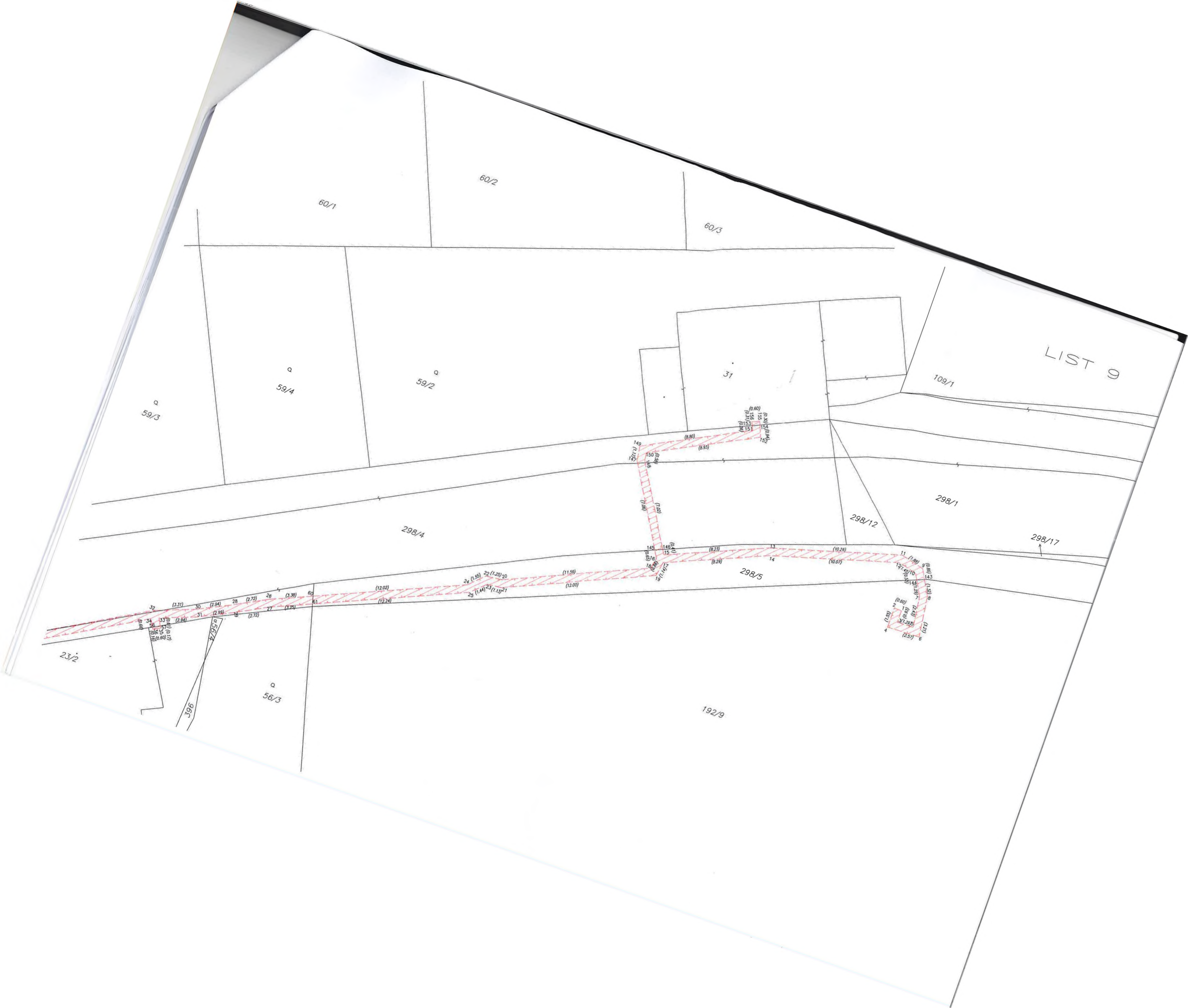
379

288/2

21/3







LIST 9

60/2

60/1

60/3

59/3

59/4

59/2

31

109/1

298/4

298/12

298/1

298/17

298/5

192/9

56/3

23/2

396

LIST 10  
21/1

21/3

288/2

298/15

298/4

23/3

296/3

48

289/1

47/1

47/2

296/16

49

46/2

24/4

46/1

383

24/1

382

76

44/2

44/1

289/2

289/3

43/3

43/1



66/1

403

21/2

298/14

298/4

(19.84)

(14.82)

(7.19)

(4.60)

(1.15)

(0.39)

(19.35)

(6.7)

(14.5)

(7.18)

(4.57)

(0.68)

(1.38)

(0.49)

73

118  
119  
120  
121  
122

51/2

296/3

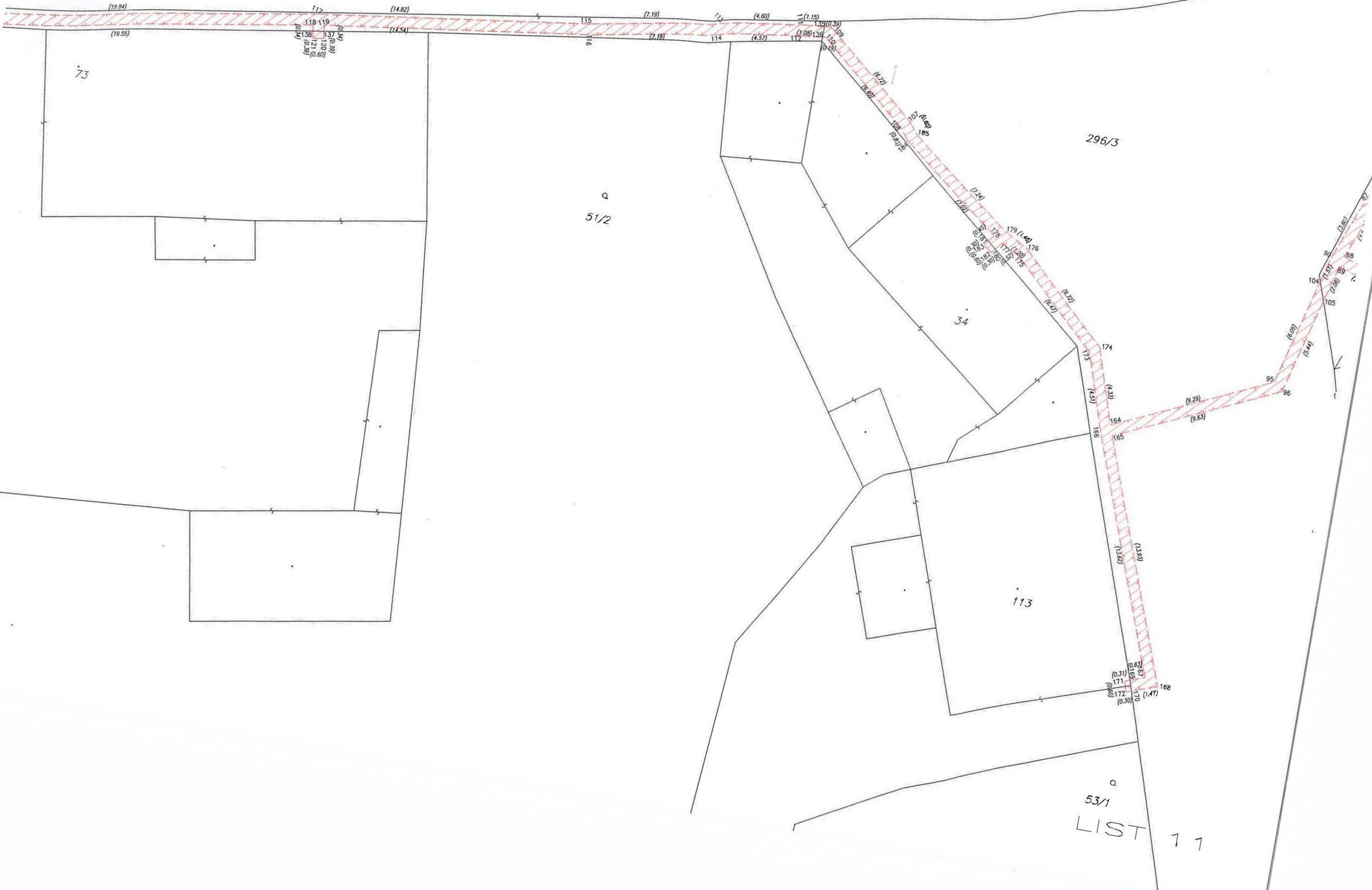
34

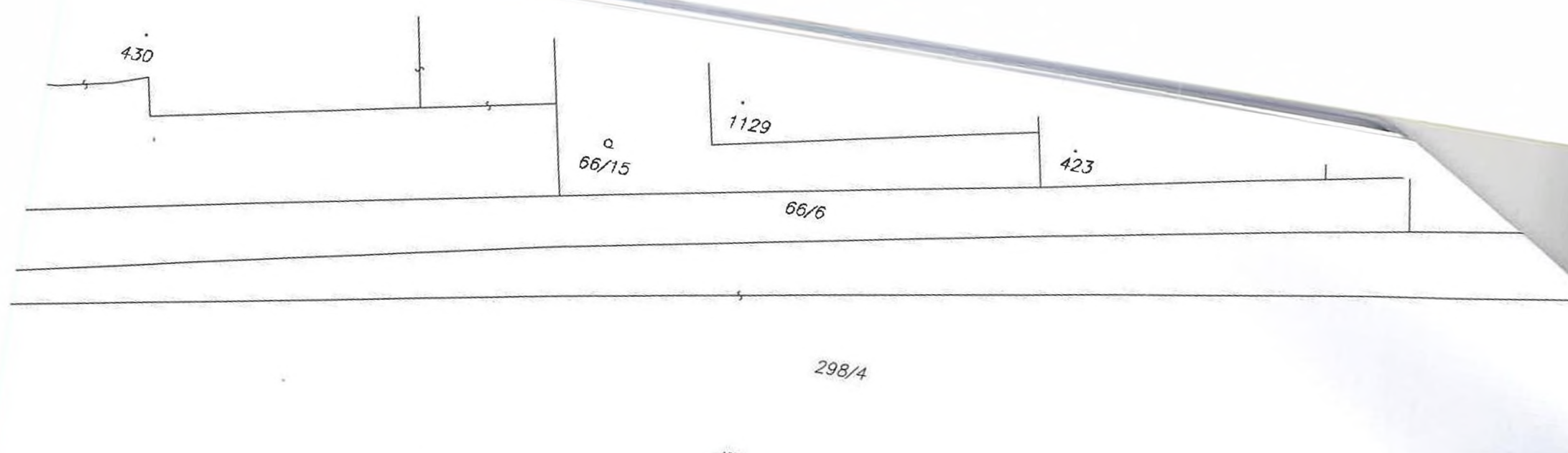
113

53/1

LIST

11





LIST 12

374

373

73/49

73/55

LIST 13

430

73/54

218/1

422

218/2

66/27

73/69

298/4

73/7

(13.83)

217 (2.85)

212 (2.54)

15-367

149

(10.80)

(10.78)

219

(6.50)

221 (8.20)

286/164

(14.35)

(13.73)

226

227

(9.16)

(8.85)

232

233

(8.93)

(8.64)

234

235

236

237

238

239

240

241

242

243

244

245

246

247

248

(0.70)

(3.79)

(3.49)

(6.02)

(4.19)

(1.25)

(3.08)

(1.31)

(1.28)

(1.25)

(1.25)

(1.25)

(1.25)

(1.25)

(1.25)

286/2

286/173

193

161

122

365

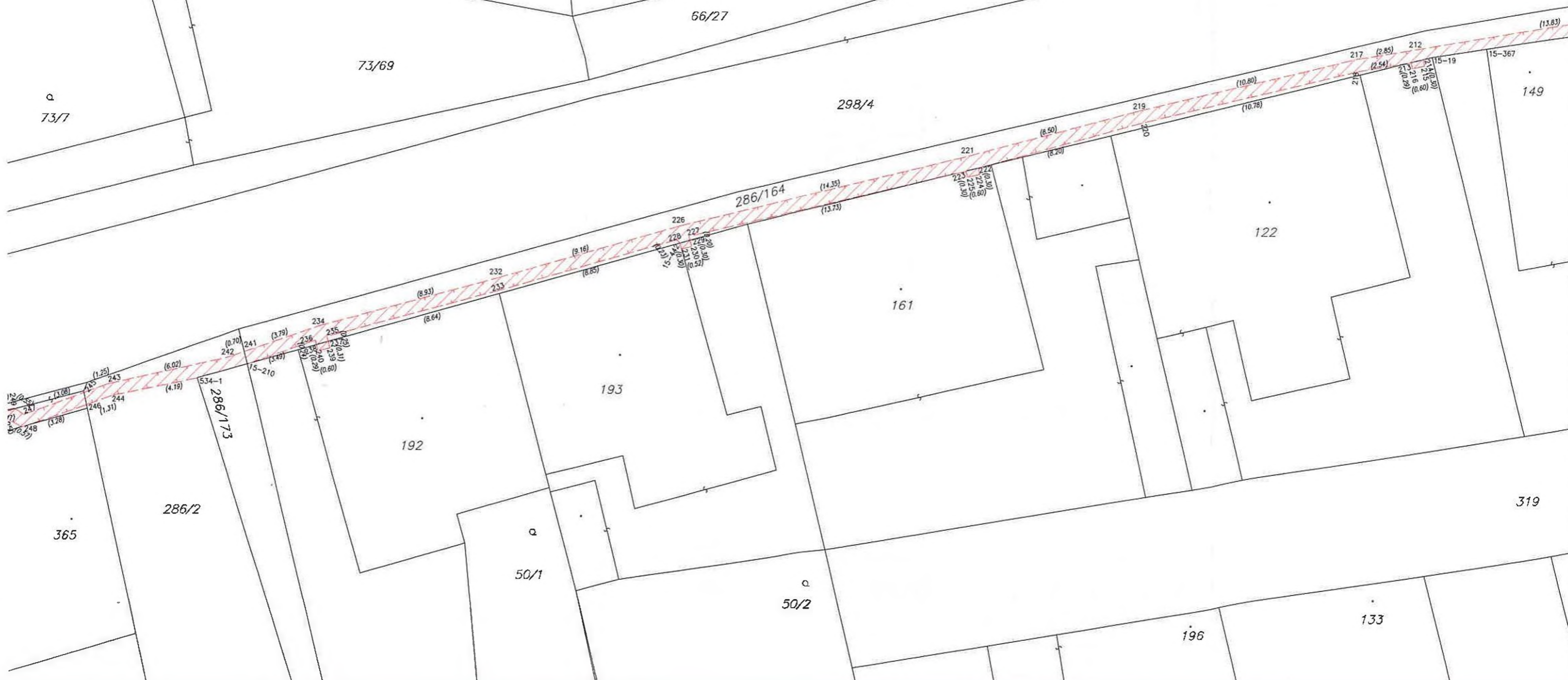
50/1

50/2

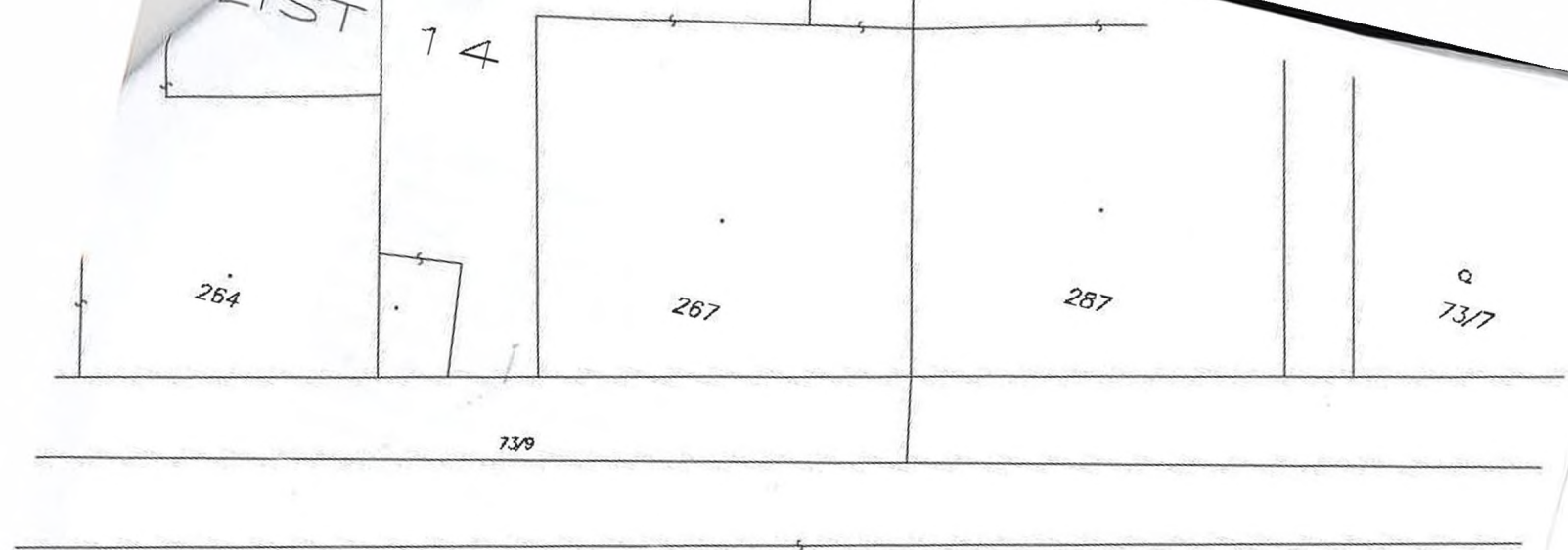
196

133

319



LIST 74



298/4

