

ČR - Krajské ředitelství policie Jihočeského kraje
se sídlem Lannova 193/26,
370 74 České Budějovice

OBJEDNÁVKA

číslo: 269 - 2019 / OMTZ



Nejsme plátcí DPH

Bankovní spojení: ČNB České Budějovice



Dodavatel:

SPORTBART, s.r.o.

Barcalova 142

562 01 Ústí nad Orlicí

te

e-

Fakturační adresa:

Krajské ředitelství policie Jihočeského kraje

Odbor správy majetku - OMTZ

Lannova 193/26

370 74 České Budějovice

České Budějovice dne:

10.06.2019

Kontaktní osoba:

telefon

e-mail

Předmět objednávky:

Na základě uzavřené Rámcové dohody (KRPC-58240-12/ČJ-2018-0200VO-VZJ) objednávám materiál uvedený v příloze.

požadovaná splatnost faktury: 14 dní

termín plnění - dodání :

dle smlouvy

předpokládaná cena :

dle smlouvy

Doručovací adresa - adresa místa plnění:

Policie České republiky

Krajské ředitelství policie Jihočeského kraje

Odbor správy majetku – oddělení MTZ;

Plavská ul. 2

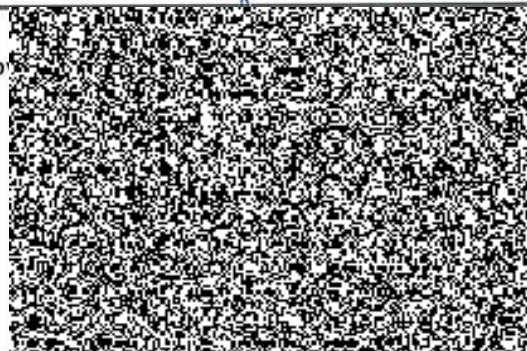
370 74 České Budějovice

jméno osob

podpis:

razítko:

Potvrzení dodavatele:



P.č.	Specifikace materiálu	MJ	Předpokládané množství MJ
9	Tendon statické lano FORCE 11 černé 50 m Speciální lano využívající patentovanou technologii kombinace materiálu a samotné konstrukce lana. Lano pro použití v extrémně náročných podmínkách (např. záchranáři, požárníci, policisté a jiné speciální jednotky) z důvodu zvýšené odolnosti vůči přefříznutí.	ks	2
17	Lano static. 11mm 30m modré - špičkové statické lano určené pro záchranu zraněných, manipulaci s předměty a práci ve výškách a nad volným prostorem. Splňuje nejnáročnější požadavky hasičů, záchranářů a všech ostatních profesionálů, kteří vyžadují nejvyšší kvalitu při každodenním nasazení. CE 0123 EN 1891 EN 892 průměr (mm) - 11 , Délka - 30 m, Materiál - PA, Typ lana - A	ks	2
18	Dvojitá šitá pevnostní smyčka 30 kN 60cm - Smyčka je testovaná dle normy EN 354 pro spojovací prostředky a EN 795B pro kotvící prostředky. Smyčka je konstruována ze dvou do sebe vložených popruhů. Vnější dutý popruh chrání vnitřní červený popruh. V případě že bude vnější popruh porušen bude uživatel okamžitě a neomylně upozorněn prosvitující červenou barvou vnitřního popruhu na nebezpečí dalšího používání. EN 354 EN 795B	ks	3
19	Dvojitá šitá pevnostní smyčka 30 kN 80cm - Smyčka je testovaná dle normy EN 354 pro spojovací prostředky a EN 795B pro kotvící prostředky. Smyčka je konstruována ze dvou do sebe vložených popruhů. Vnější dutý popruh chrání vnitřní červený popruh. V případě že bude vnější popruh porušen bude uživatel okamžitě a neomylně upozorněn prosvitující červenou barvou vnitřního popruhu na nebezpečí dalšího používání. EN 354 EN 795B	ks	10
21	Dvojitá šitá pevnostní smyčka 30 kN 150cm - Smyčka je testovaná dle normy EN 354 pro spojovací prostředky a EN 795B pro kotvící prostředky. Smyčka je konstruována ze dvou do sebe vložených popruhů. Vnější dutý popruh chrání vnitřní červený popruh. V případě že bude vnější popruh porušen bude uživatel okamžitě a neomylně upozorněn prosvitující červenou barvou vnitřního popruhu na nebezpečí dalšího používání. EN 354 EN 795B	ks	5
23	Popruhovavá smyčka černá- klasická smyčka sloužící k prodloužení jisticích bodů nebo vybudování jisticího stanoviště. Délka 150 cm.	ks	5
30	Kompaktní samoblokovací slaňovací zařízení pro práce z lana. Černý. PETZL RIG - slaňovací brzda - určeno pro práce s lanovým přístupem (pouze pro profesionální specialisty) - víceúčelova rukojeť slouží k odblokování lana (rychlost slánění se kontroluje stiskem volného konce lana rukou) a k zaujmutí pracovní polohy na laně bez nutnosti zajišťovat brzdu zavázaným lanem - automatický vratný systém rukojeti snižuje riziko v případě nechtěné manipulace uživatele - přepravní poloha rukojeti snižuje riziko zachycení při pohybu s brzdou zavěšenou na postroji - bezpečnostní západka na pohyblivé bočnici napomáhá zabránit pádu brzdy u usnadňuje instalaci lana a mějení postupových kotvících bodů Průměr lana: 10 - 11,5 mm - Hmotnost: 530 g - Certifikace: CE EN 341 Třída A, CE EN 12841 typ C, NFPA 1983 L	ks	8
35	Singl Rock EXPERT 3D speed steel je variantou postroje EXPERT 3D se SPEED sponami a všemi kovovými prvky z oceli. Spony SPEED umožňují plynulé a rychlé nastavení v rychlém čase a s maximálním komfortem Pro vyšší odolnost vůči korozi jsou ocelové spony ošetřeny technologií E-coating a ocelové polohovací body pozinkováním. Odolnost ocelových prvků vůči korozi Hmotnost: 2685g [vel. M/L] (±15g) Barva: černá/žlutá Velikost: S, M/L, XL, Certifikace: EN 358, EN 361, EN 813, EN 1497, CE 1019		8
39	Lanový blokant s rukojetí levý, černý. K ovládní blokantu stačí pouze jedna ruka, což usnadňuje překonávání kotvících bodů fixního lana. Blokant s rukojetí je primárně určený pro výstupy po laně. Ergonomicky tvarovaná rukojeť se dobře drží a tepelně izoluje. Do spodních otvorů je možné připojit smyčku a maticovou spojku se stupačkou. Horními otvory lze propnout karabinu a připnevit tak blokant k lanu (při použití blokantu k sebejistění nebo v kladkostrojích).	ks	2
40	Lanový blokant s rukojetí pravý, černý. K ovládní blokantu stačí pouze jedna ruka, což usnadňuje překonávání kotvících bodů fixního lana. Blokant s rukojetí je primárně určený pro výstupy po laně. Ergonomicky tvarovaná rukojeť se dobře drží a tepelně izoluje. Do spodních otvorů je možné připojit smyčku a maticovou spojku se stupačkou. Horními otvory lze propnout karabinu a připnevit tak blokant k lanu (při použití blokantu k sebejistění nebo v kladkostrojích).	ks	2
42	Singl Rock OVÁL/ karabina ocelová, šroubovací pojistka Hmotnost 176 g / 6.21 oz Materiál - pozink - ocel Pevnost karabiny v podélné ose - 30 kN Pevnost napříč - 9 kN Pevnost s otevř. zámkem - 8 kN	ks	16
43	Lehká a kompaktní HMS karabina černá pro jistění uzlem UIAA. Šroubovací zámek (pojistka) - ergonomický tvar - velká světlost - univerzální použití - HMS (jistění polovičním lodním uzlem) - key lock - hot forging	ks	10
51	Karabina Singl Rock COLT prohnutá. Víceúčelová karabina s plným zámkem. Díky své konstrukci je pevná, odolná a zároveň lehká. Barva: žlutá matná, černá Hmotnost: 42g, Materiál: dural, Pevnost v podélné ose: 26kN, Pevnost napříč: 8kN Pevnost s otevř. zámkem: 11kN Certifikace: EN 12275	ks	4
54	Nastavitelná popruhovavá stupačka pro výstupy po laně. Připojuje se na lanový blokant s rukojetí nebo lanový blokant při výstupech po laně. Třmen pro nohu je zpevněný pro snadné vkládání nohy a je odolný vůči oděru. Elastický pásek ve smyčce pro nohu. Pásek je možné výškově nastavit, lze použít všechny typy obuvi, snadno se uloží v případě, že se nepoužívá.	ks	2
59	Postupový spojovací prostředek PETZL PROGRESS z dynamického lana snižuje rázovou sílu přenesenou na uživatele v případě krátkého pádu, obsahuje indikátor pádu, používá se ve spojení s lanovým blokantem s rukojetí, tvar Y umožňuje podél zajišťovačho vedení, konce jsou opatřeny chrániči. Délky: krátká smyčka 30 cm, dlouhá smyčka 65 cm, certifikace CE EN 354	ks	2
68	JANE 150, lanyard – osedák PETZL	ks	8

BARVA
ČERNÁ -
W0079DB
8x M/L

70	<p>Batoh na vybavení 50 l - voděodolný a velmi oděruvzdorný batoh na vybavení. Minimum švů, bytelný materiál, pro speleologii a práce ve výškách, ochrana před nepříznivými vlivy, ve víku je průhledná kapsa na doklady do A4, vyroben z vysoce pevnostního a voděnepropustného materiálu, oděruodolný, nejnamáhavější švy nahrazeny vysokofrekvenčním svařováním</p> <p>Barva: černá, žlutá Hmotnost: 715 g Materiál: PVC Objem: 50 litrů</p>	ks	4
76	<p>OVÁL KARABINA OCEL triple lock Ocelová karabína pro práci ve výškách</p> <p>Barva: pozink Hmotnost: 195 g Materiál: ocel (pozink)</p> <p>Pevnost v podélné ose: 30 kN Pevnost napříč: 9 kN Pevnost s otevř. zámkem: 8 kN Světlost (d): 18 mm</p>	ks	5
77	<p>MAILONA VELKÁ DELTA Ocelová delta mailona</p> <p>Barva: pozink Hmotnost: 153 g Materiál: pozinkovaná ocel</p> <p>Průměr: 10 mm Pevnost v podélné ose: 45 kN Pevnost napříč: 10 kN Světlost (d): 12 mm</p>	ks	7
78	<p>Hrudní blokant PETZL CROLL Průměr lana: 8 - 11 mm Hmotnost: 85 g Certifikace: CE EN 567/UIAA, CE EN 12841 typ B</p> <p>Materiál: hliník, nerezová ocel, nylon</p> <p>Lehký, kompaktní hrudní lanový blokant určený pro výstup po laně při výškových pracích i v arboristice (SRT - Single Rope Technique). Používá se v kombinaci s ručním blokantem.</p>	ks	6

GEAR BAG
černý