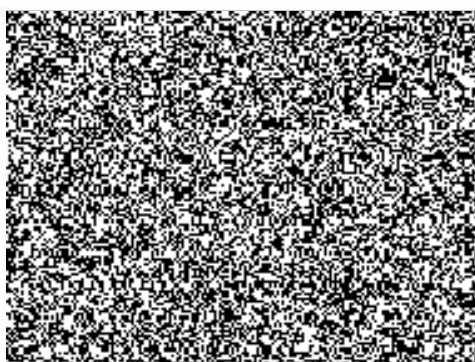


Adresy objektů HZS Jihočeského kraje

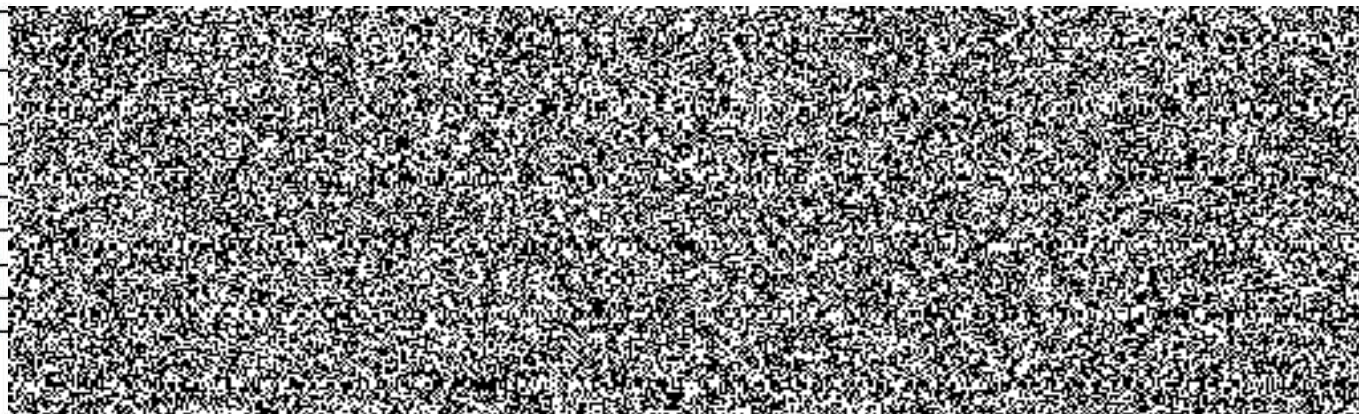
České Budějovice	Pražská 2666/52b, 370 04
České Budějovice - Suché Vrbné	Lomského 2, 370 06
Týn nad Vltavou	Písecká 519, 375 01
Kovářov (rekreační chaty) ✕	Kovářov 2/1, Frymburk 382 79
Český Krumlov	Hasičská 125, Domoradice, 381 01
Kaplice	Linecká 337, 382 41
Křemže	Netolická 401, 382 03
Frymburk	Frymburk 125, 382 79
Jindřichův Hradec	U Knihovny 1176, 377 01
Dačice	Tyršova 531/V, 380 01
Třeboň	Dukelská 264, 379 01
Písek	Vrcovická silnice 2223, 397 01
Milevsko	kpt. Nálepky 332, 399 01
Prachatice	Slunečná 932, 383 01
Vimperk	Špidrova 107, 385 01
Strakonice	Podsrpenská 438, 386 01
Soběslav	Tyršova 485, 392 01



**Přehled spotřebičů
Požární stanice C.Budějovice**

zařízení	výkon	ks	cena za ks	cena celkem	Předpokládaná cena za rok			četnost	předpis
					2019	2020	2021		
Stacionární kotel Junkers K 120 -6E 120 Kw		2							
Stacionární ohřívač Junkers S 190 -1KP23		2							
Stacionární kotel Ligas 40 40 Kw		4							
Stacionární ohřívač Junkers S -190 7Kw		1							
Stacionární ohřívač vody AO.Smith EQ 380 C 24 Kw		1							
Stacionární kotel Junkers KN 36 -8 E 23 36 Kw		2							
Závěsný kotel turbo Therm 12 Kw		1							
Závěsný kotel Therm 12 Kw		1							
Agregát EOLO 30 AC 30 Kw		2							
Infrazářič Helios 20U/15 16kw		1							
Infrazářič Helios 20U/15 16kw		4							
Infrazářič Helios 30U/15 26kw		2							
Závěsný kotel Protherm Panter 12 KTO 18 turbo		1							
Infrazářič Helios 40U/15 36kw		1							
Plynový sporák Baumatic		1							

Odborná prohlídka kotelný budova A		1							
Odborná prohlídka kotelný budova B		1							
Plynovody vnitřní		1							
Plynovody venkovní		1							
Školení obsluhy plynových zařízení		8							
Školení obsluhy nízkotlakých kotlů		4							
Kontrola kotlů a tepelných rozvodů		10							
Kontrola detektoru úniku plynu		2							

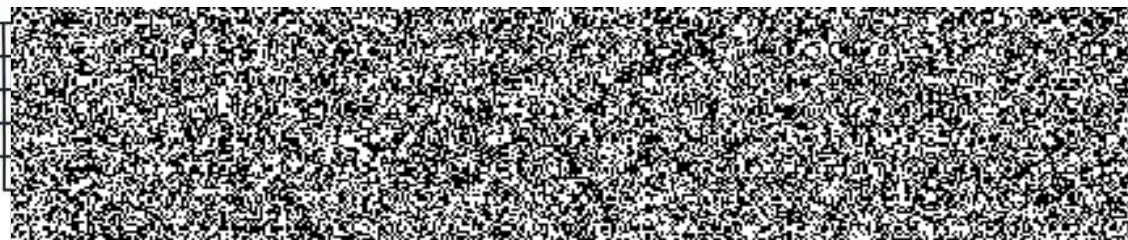


pozn. Uchazeč vyplní pouze pole označená otazníkem "?"

Požární stanice Týn nad Vltavou

zařízení	výkon	ks	cena za ks	cena celkem	Předpokládaná cena za rok			četnost	předpis
					2019	2020	2021		
kotel Ferroli	38,7	2							

Plynovody vnitřní		1	3 000					
Plynovody venkovní		1	3 000					
Školení osluhy plynových zařízení		7	650					
Kontrola kotlů a tepelných rozvodů		2	3000					



Přehled spotřebičů

Požární stanice Suché Vrbné

zařízení	výkon	ks	cena za ks	cena celkem	Předpokládaná cena za rok			četnost	předpis
					2019	2020	2021		
kamna na pevná paliva		1							
plynový sporák		1							

plynovody vnitřní		1	2 900					
Školení osluhy plynových zařízení		3	650					



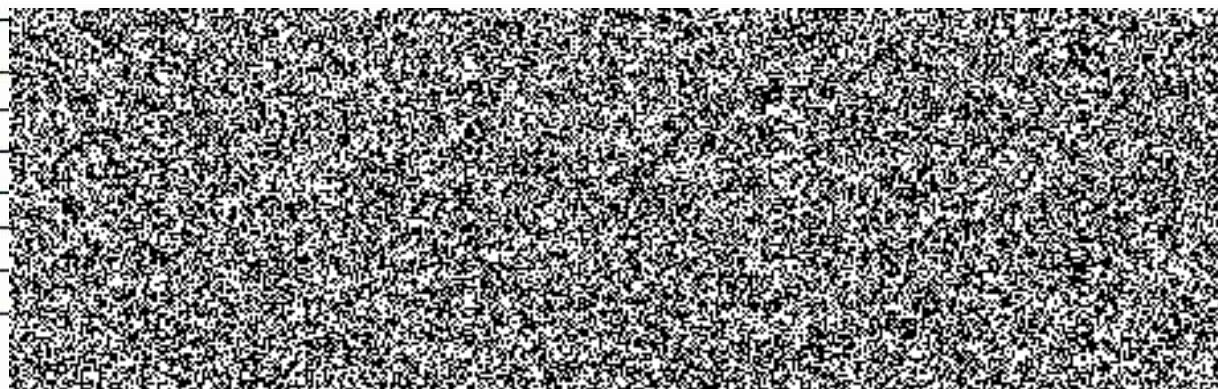
pozn. Uchazeč vyplní pouze pole označená otazníkem "?"

Přehled o spotřebičích

Požární stanice Č.Krumlov

zařízení	výkon	ks	cena za ks	cena celkem	Předpokládaná cena za rok			četnost	předpis
					2019	2020	2021		
Plynový kotel Pegasus 119 LN 2 S	119 kW	2							
Stacionární ohřívač vody Johnwod - JW502 SNA-189L		2							
Plynový bojler RHEEM 25V50-2 1891		1							
Kotel Junkers ZWR 24-3-AE 23		1							

plynovody vnitřní		1		
plynovody venkovní		1		
školení obsluhy plynu		7		
školení obsluhy nízkotlakých kotlů		4		
Kontroly kotlů a rozvodů		3		
Odborná prohlídka kotelny		1		
Kontrola detektoru úniku plynu		2		



Přehled o spotřebičích

pozn. Uchazeč vyplní pouze pole označená otazníkem "?"

Požární stanice Kaplice

zařízení	výkon	ks	cena za ks	cena celkem	Předpokládaná cena za rok			četnost	předpis
					2019	2020	2021		
Vitodens 200W	33 kw	1							
Vitodens 200W	33 kw	1							
Plynový sporák Gorenje		1							
plynovody vnitřní		1							
plynovody venkovní		1							
Školení obsluhy plynových zařízení		4							
Kontrola kotlů a rozvodů		2							

**Přehled o spotřebičích
Požární stanice Křemže**

zařízení	výkon	ks	cena za ks	cena celkem	Předpokládaná cena za rok			četnost	předpis
					2019	2020	2021		
Therm 50	49,5 kw	1							
Sporák Gorenje		1							
plynovody vnitřní		1							
plynovody venkovní		1							
Školení obsluhy plynových zařízení		3							
Kontrola kotlů a rozvodů		1							
CELKEM					9000	8000	7950		

pozn. Uchazeč vyplní pouze pole označená otázníkem "?"

**Přehled spotřebičů
Požární stanice Frymburk**

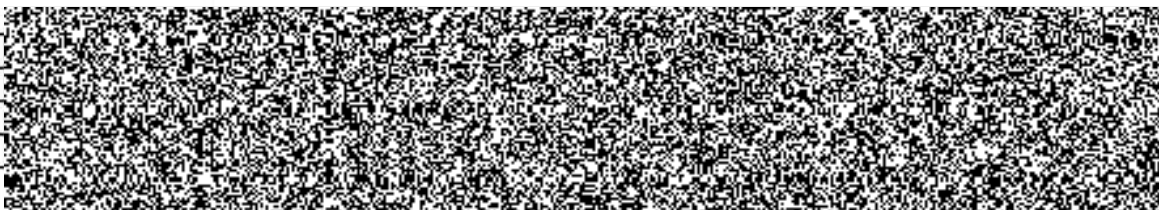
zařízení	výkon	ks	cena za ks	cena celkem	Předpokládaná cena za rok			četnost	předpis
					2019	2020	2021		
kotel stacionární (turbo)	49,5kw	4							
rozvody plynu v budově do 2017		1							
plynovody venkovní		1							
Školení obsluhy plynových zařízení		3							
Kontrola kotlů a rozvodů		4							

pozn. Uchazeč vyplní pouze pole označená otazníkem "?"

**Přehled o spotřebičích
Požární stanice Dačice**

zařízení	výkon	ks	cena za ks	cena celkem	Předpokládaná cena za rok			četnost	předpis
					2019	2020	2021		
Vaillant VU 466/4-5	47 kw	1							
ohřívač TUV Quantum	10 kw	1							
sporák Mora 2120	8 kw	2							
ohřívač TUV Qudriga	9 kw	1							

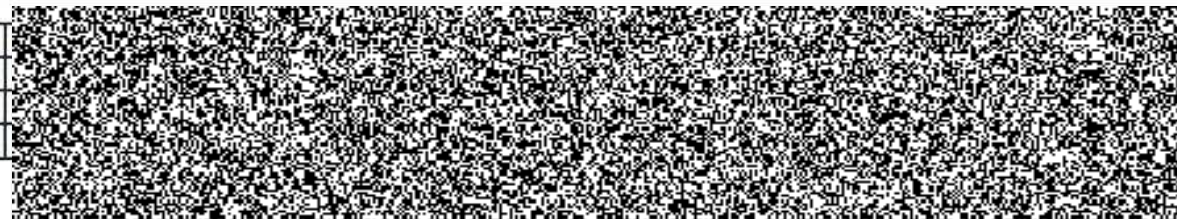
plynovody vnitřní		1		
plynovody venkovní		1		
školení obsluhy plynových zařízení		4		
Kontrola kotlů a rozvodů		1		



**Přehled o spotřebičích
Požární stanice Třeboň**

zařízení	výkon	ks	cena za ks	cena celkem	Předpokládaná cena za rok			četnost	předpis
					2019	2020	2021		
kotel ODRA EKO 42		2							
kotel ACV Prestige 32		1							
plynové topidlo BETA 4		2							

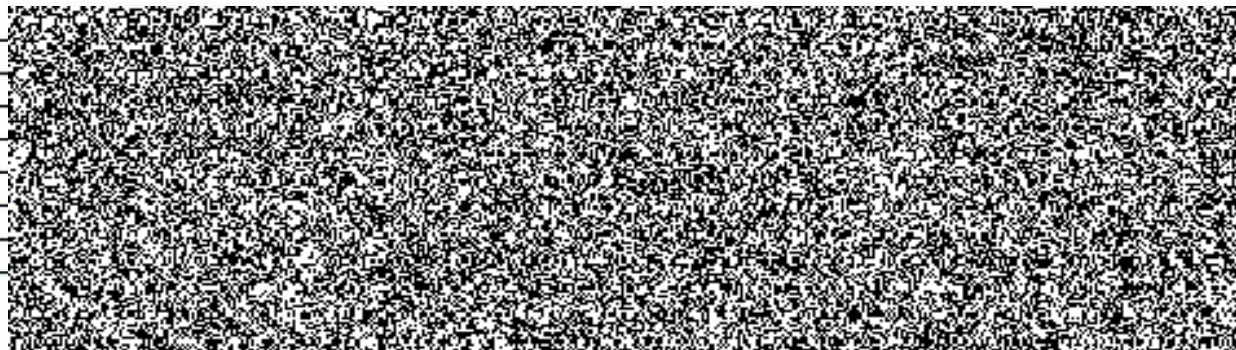
plynovody vnitřní		1		
plynovody venkovní		1		
školení obsluhy plynových zařízení		4		
Kontrola kotlů a rozvodů		3		



pozn. Uchazeč vyplní pouze pole označená otazníkem "?"

**Přehled spotřebičů
Požární stanice Jindřichův Hradec**

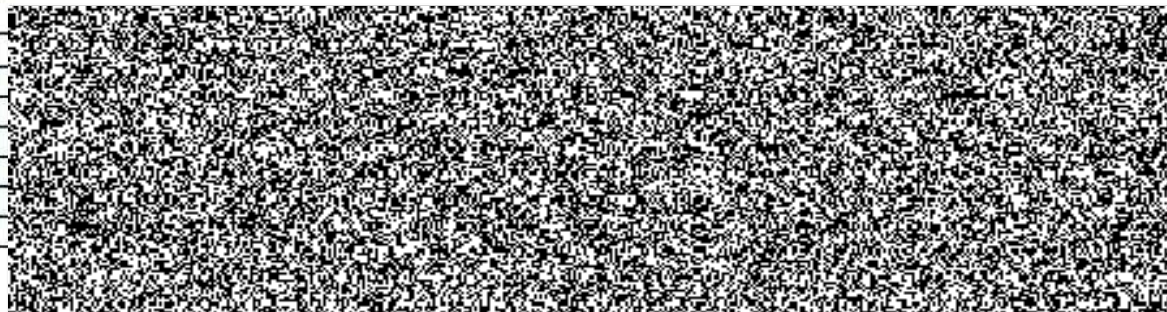
zařízení	výkon	ks	cena za ks	cena celkem	Předpokládaná cena za rok			četnost	předpis
					2019	2020	2021		
kotel Wolf -NK 1-180	140-210 kw	1							
kotel Moduloflame 120	40-120kw	1							
jednotka AERMAX AE		2							
kotel Dakon DUA		1							
plyn bojler Ariston 300P CA	15 kw	1							
plynový bojler Quadriga Q8	15 kw	1							
Plynový sporák		1							
plynovody vnitřní		1							
plynovody venkovní		1							
školení obsluhy plynových zařízení		7							
školení obsluhy nízkotlakých kotlů		4							
Odborná prohlídka kotelny		2							
Kontrola kotlů a rozvodů		3							
Kontrola detektoru úniku plynu		2							



pozn. Uchazeč vyplní pouze pole označená otazníkem "?"

**Přehled o spotřebičích
Požární stanice Písek**

zařízení	výkon	ks	cena za ks	cena celkem	Předpokládaná cena za rok			četnost	předpis
					2019	2020	2021		
Protherm - Medvěd 40 KLOM	24,5-35 kW	3							
Protherm - Medvěd 30 KLOM	18,2-26 kW	2							
Protherm - Medvěd 30 KLOM	18,2-26 kW	1							
Destila - DPL 37	37 kW	1							
Protherm - Medvěd 30 KLOM	18,2-26 kW	1							
Destila - DPL 25	25 kW	1							
Plynovody vnitřní		1							
Plynovody venkovní		1							
Skolení obsluhy plynových zařízení		4							
Skolení obsluhy nízkotlakých kotlů		8							
Kontrola kotlů a tepelných rozvodů		9							
Odborná prohlídka kotelny		1							
Kontrola detektoru úniku plynu		2							

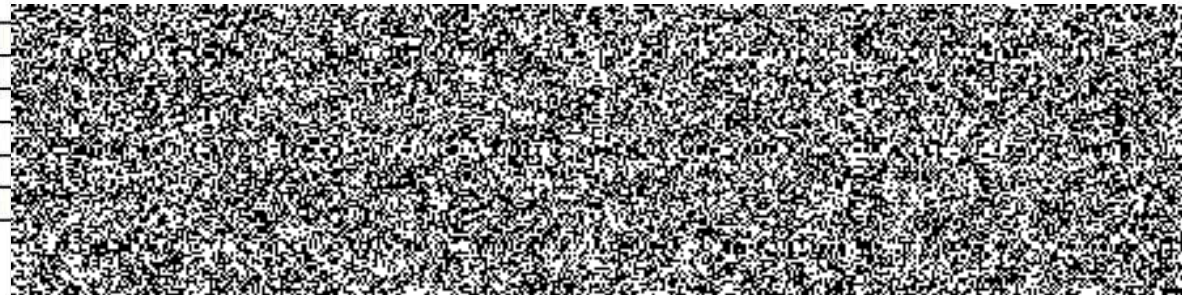


pozn. Uchazeč vyplní pouze pole označená otázníkem "?"

**Přehled spotřebičů
Požární stanice Milevsko**

zařízení	výkon	ks	cena za ks	cena celkem	Předpokládaná cena za rok			četnost	předpis
					2019	2020	2021		
kotel DUO	18-45 kw	2							
Therm - 14 LN	15,4 kw	1							

plynovody vnitřní		1		
plynovody venkovní		1		
Školení obsluhy plynových zařízení		4		
Školení obsluhy nízkotlakých kotlů		4		
Kontrola kotlů a tepelných rozvodů		3		
Odborná prohlídka kotelny		1		

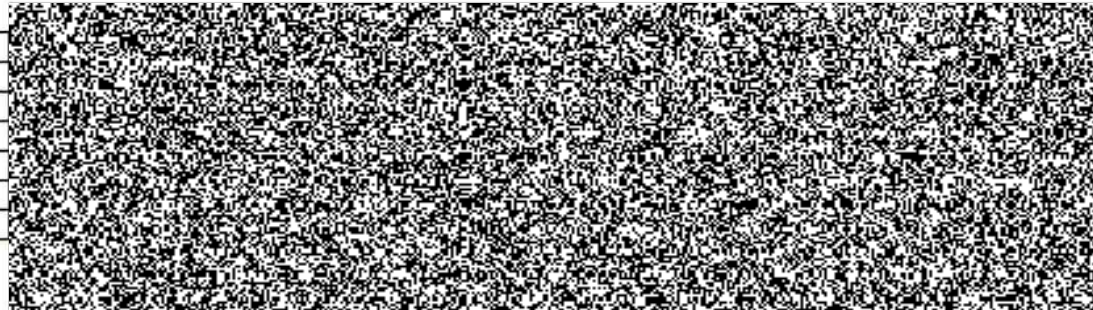


pozn. Uchazeč vyplní pouze pole označená otazníkem "?"

Přehled spotřebičů
Požární stanice Prachatice +Vimperk

zařízení	výkon	ks	cena za ks	cena celkem	Předpokládaná cena za rok			četnost	předpis
					2019	2020	2021		
Stacionární plynový kotel Dakon Prexal P 120		3							
plynový ohříváč vody Karcher HDS 1290 GAS		1							
plynový kotel Ferro Mat GFN		2							
plynový kotel Protherm KTO turbo		2							
Teplovzdušná jednotka ROBUR		2							

odborná prohlídka kotelny		3		
plynovody vnitřní		3		
plynovody venkovní		3		
školení obsluhy plynových zařízení		13		
Školení obsluhy nízkotlakých kotlů		4		
Kontrola kotlů a rozvodů		6		
Kontrola detektoru úniku plynu		3		

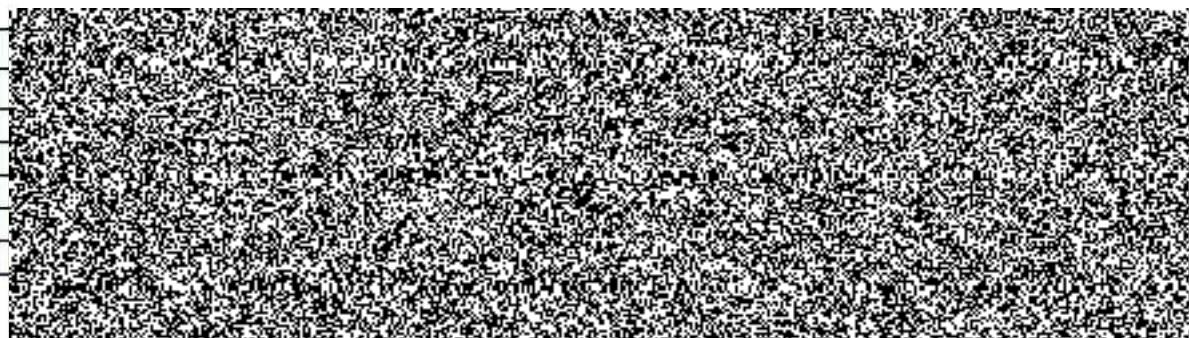


pozn. Uchazeč vyplní pouze pole označená otázníkem "?"

**Přehled spotřebičů
Požární stanice Strakonice**

zařízení	výkon	ks	cena za ks	cena celkem	Předpokládaná cena za rok			četnost	předpis
					2019	2020	2021		
Stacionární plynový kotel Baxi 1.620 i	32-62 kw	7							
Čtyř plotýnkový sporák MORA		1							

odborná prohlídka kotelny		1		
plynovody vnitřní		1		
plynovody venkovní		1		
školení obsluhy plynových zařízení		9		
Školení obsluhy nízkotlakých kotlů		5		
Kontrola kotlů a tepelných rozvodů		7		
Kontrola detektoru úniku plynu		1		



pozn. Uchazeč vyplní pouze pole označená otazníkem "?"

Přehled spotřebičů
Požární stanice Soběslav

zařízení	r.v.	výkon	ks	cena za ks	cena celkem	Předpokládaná cena za rok			četnost	předpis
						2019	2020	2021		
kotel Therm DUO	2004	50 kw	2							
kotel Therm 20 TLX	2004		1							
plynovody venkovní			1							
plynovody vnitřní			1							
Kontrola kotlů a tepelných rozvodů			3							
Školení obsluhy plynových zařízení			4							



pozn. Uchazeč vyplní pouze pole označená otazníkem "?"