

9265/16



KRAJSKÝ ÚŘAD KRAJE Vysočina

Název dokumentu:	Smlouva zakládající právo provést stavbu			
Oprávněn/pověřen k podpisu:	MUDr. Jiří Běhounek			
Schváleno:	RK	Datum:	6.12.2016	Č.usnesení: 2144/40/2016/RK
Dokument uložen u:	odboru majetkového			
Počet vyhotovení:	4			
Adresát:	Město Humpolec			
Smluvní částka: 1)	0.00			
Odpovědný odbor: 2)	odbor majetkový			
Podpis zajistit do:	neprodleně			

	Pracoviště/pracovník	Datum	Podpis
Zpracoval:	OM/M. Semotamová	15.12.2016	<i>[Signature]</i>
Projednáno s:	OM/J.Mrázková	15.12.2016	<i>[Signature]</i>
Právní kontrola:	OM/J. Mrázková	15.12.2016	<i>[Signature]</i>
Předkládá:	OM/P. Kolář	15.12.2016	<i>[Signature]</i>
Potvrzení příjmu smlouvy do předběžné evidence 3)	OM/P. Kolář	15.12.2016	<i>[Signature]</i>
Zodpovídá:	Příkazce operace:		
	Správce rozpočtu:		

Poznámka:
Subjekt (IČO: 00248266), se kterým je uzavírána smlouva NENÍ nespolehlivým plátcem dle § 109 od. 3 zákona o DPH; (ověření provedl: koudelova, datum ověření: 14.12.2016 16:09:57):

Smlouva zakládající právo provést stavbu
OM 1043/2016
kú Humpolec, obec Humpolec
par.č .3805

Rozpočtová skladba:

1) Použije se, pokud se jedná o písemnost typu smlouvy, jejímž předmětem je peněžité plnění. Pokud je v košilce více smluv, uvede se částka souhrnná. Pokud se jedná o smlouvu, příp. smlouvy, u níž je peněžité plnění stanoveno částkou za čerpanou jednotku (např. hodinovou sazbu), uvede se částka maximálního rozsahu tohoto plnění. V případě smluv na dobu neurčitou uveďte částku jedné platby.

2) Odpovědným odborem se rozumí odbor, příp. sekce nebo samostatné oddělení, které za písemnost, její vyřízení a správu záležitosti (správu smluvního vztahu) odpovídá.

3) Potvrzuje vždy vedoucí odpovědného odboru (nenahrazuje právní kontrolu).

**Smlouva zakládající právo provést stavbu**

uzavřená podle ustanovení § 1746 zákona č. 89/2012 Sb., občanský zákoník, v platném znění ve spojení s ustanoveními §§ 86 a 110 zákona č. 183/2006 Sb., stavební zákon

mezi těmito účastníky:

Kraj Vysočina,
 se sídlem v Jihlavě, Žižkova 57, 587 33 Jihlava
 zastoupený hejtmánem kraje MUDr. Jiřím Běhounkem
 IČ: 708 90 749
 DIČ: CZ70890749
 na straně vlastníka dotčeného pozemku

a

Město Humpolec, se sídlem Horní náměstí 300, Humpolec, 396 22
 zastoupené starostou města Mgr. Jiřím Kučerou
 IČ: 002 48 266
 na straně investora

takto:

Článek I.

Kraj Vysočina je dle výpisu z LV 3805 pro k. ú. Humpolec a obec Humpolec vlastníkem pozemků par. č. 2421/28 a 2421/1 – ostatní plocha, silnice (dále jen „pozemek“).

Uvedený pozemek získal Kraj Vysočina na základě Rozhodnutí Ministerstva dopravy a spojů ČR č. j. 3796/01-9-KM ze dne 10. 9. 2001, vydaného v souladu se zákonem č. 157/2000 Sb., o přechodu některých věcí, práv a závazků z majetku ČR do majetku krajů a Smluv darovacích ze dne 2. 2. 2010 a 1. 3. 2010. Zřizovací listinou ze dne 20. 12. 2001 a Rozhodnutím o sloučení organizace Kraje Vysočina ze dne 7. 11. 2006 jej předal k hospodaření do Krajské správy a údržby silnic Vysočiny, příspěvkové organizace Kraje Vysočina.

Město Humpolec je investorem stavby „Humpolec, chodník ul. Jihlavská - II. etapa“. Touto stavbou bude dotčen mimo jiné i výše uvedený pozemek, jehož vlastníkem je Kraj Vysočina.

Článek II.

Usnesením 2144/40/2016/RK ze dne 6. 12. 2016 vydala Rada Kraje Vysočina souhlas s dotčením pozemku, uvedeným v článku I. smlouvy, stavbou „Humpolec, chodník ul. Jihlavská - II. etapa“ a rozhodla uzavřít nepojmenovanou smlouvu mezi Krajem Vysočina a investorem stavby. Současně rozhodla zveřejnit na úřední desce Krajského úřadu Kraje Vysočina záměr darování části tohoto pozemku zastavěného stavbou, investorovi stavby.

Výše uvedeným usnesením Rady Kraje Vysočina vzniklo investorovi právo provést uvedenou stavbu na pozemku par. č. 2421/28 a 2421/1 v k. ú. Humpolec a obci Humpolec ve smyslu ustanovení § 86 a § 110 zákona č. 183/2006 Sb., stavební zákon, a Kraj Vysočina jako vlastník tohoto pozemku je povinen do doby majetkoprávního vypořádání pozemku, dotčeného stavbou, toto právo trpět.

Článek III.

Investor se zavazuje, že po realizaci stavby „Humpolec, chodník ul. Jihlavská - II. etapa“ a po jejím geometrickém zaměření požádá do 90 dnů ode dne vydání kolaudačního souhlasu na citovanou stavbu Kraj Vysočina o provedení majetkoprávního vypořádání a předloží za tím účelem 4 výtisky geometrického plánu a kopii kolaudačního souhlasu.

Článek IV.

Skutečnosti ve smlouvě blíže neupravené se řídí příslušnými ustanoveními zákona č. 89/2012 Sb., občanský zákoník a zákona č. 183/2006 Sb., stavební zákon.

Smlouva se vyhotovuje ve 4 výtiscích, z nichž jsou pro každého účastníka určeny 2 výtisky.

Tato smlouva bude sloužit jako jeden z dokladů k vydání územního a stavebního povolení pro stavbu „Humpolec, chodník ul. Jihlavská - II. etapa“ v k. ú. Humpolec a obci Humpolec, jejímž investorem je Město Humpolec.

Smluvní strany po přečtení smlouvy prohlašují, že smlouva je sepsána na základě jejich svobodné vůle, nikoli v tísní a za nápadně nevýhodných podmínek. Na důkaz tohoto připojují zástupci smluvních stran své podpisy.

Smlouva zakládající právo provést stavbu nabývá platnosti dnem podpisu smlouvy a účinnosti dnem uveřejnění v informačním systému veřejné správy – Registru smluv.

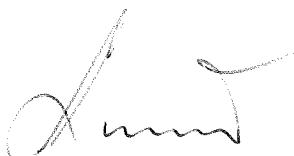
Investor výslovně souhlasí se zveřejněním celého textu smlouvy včetně podpisů (v případě fyzické osoby bude zveřejněný text smlouvy anonymizován v rozsahu osobních údajů) v informačním systému veřejné správy – Registru smluv.

Smluvní strany se dohodly, že zákonnou povinnost dle § 5 odst. 2 zákona o registru smluv splní Kraj Vysočina.

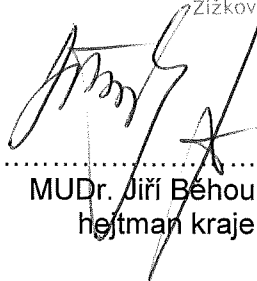
15. 12. 2016

v Humpolci dne 9. 12. 2016

V Jihlavě dne



Mgr. Jiří Kučera
starosta města



MUDr. Jiří Běhounek
hejtman kraje



Kraj Vysočina

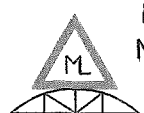
Žižkova 57, 587 33 Jihlava

8

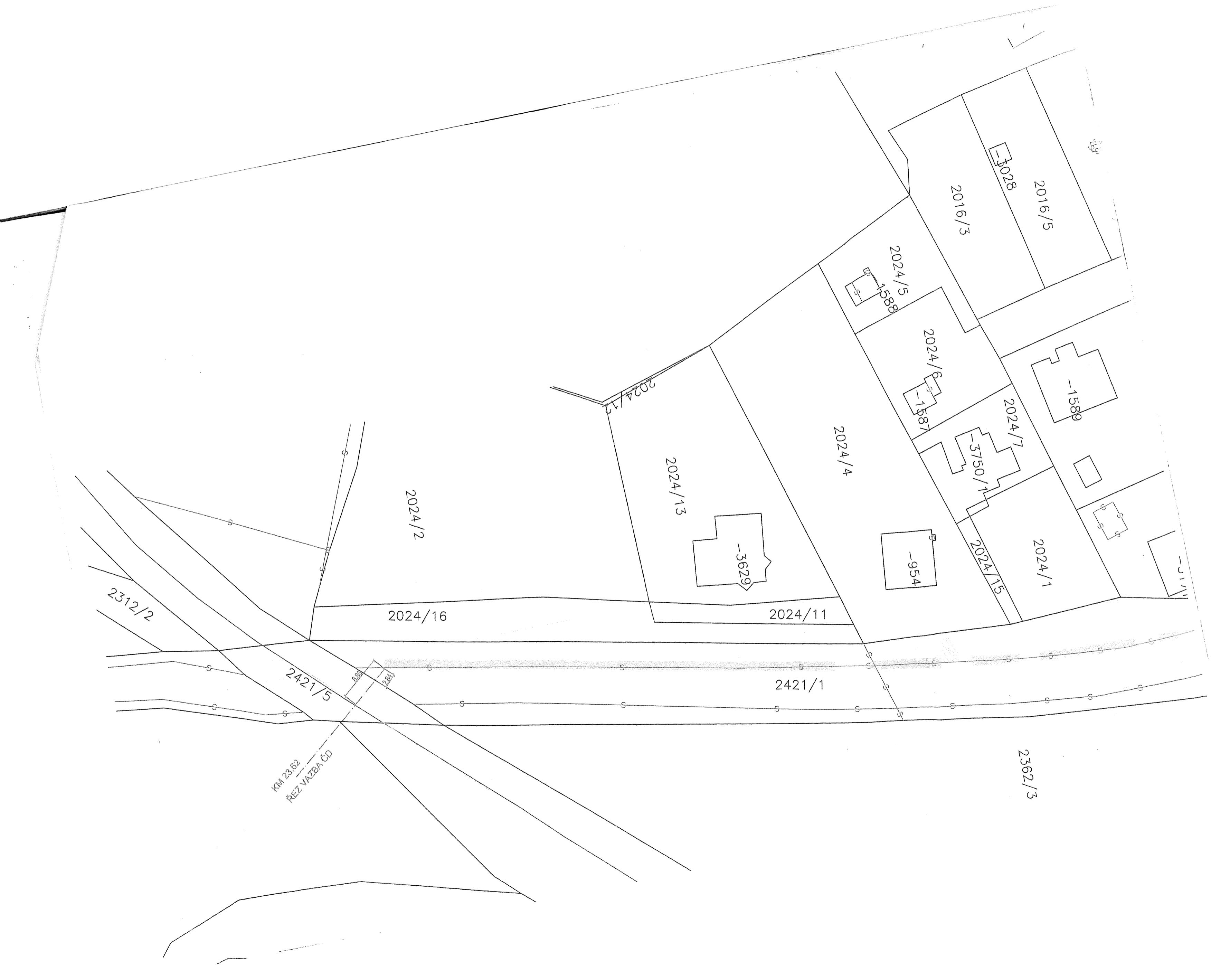




3

Vypracoval Ing. Martin Liška	Zodp. projektant Ing. Martin Liška	Stat. zástupce Ing. Martin Liška	 Ing. Martin Liška Nad Žlábkem 3757 Havlíčkův Brod tel. 605530859
Kraj : Vysočina		Obec : Humpolec	
Investor : Město Humpolec			
Humpolec, chodník ul. Jihlavská - II. etapa			Datum 10/2016
			Formát 4xA4
			Stupeň DSP
			Čís.zakázky 1652
Zákres do KN			Měřítko 1:500
			Č.výkresu B.2





3028

2016/5

2016/3

2024/5

2024/6

2024/7

3750/1

2024/1

2024/15

2024/4

2024/13

2024/2

2024/16

2024/11

2312/2

2421/5

2421/1

2362/3

KM 23.62
ŘEZ VAZBA ČD

3629

954

1589

31/11