

**Smlouva opravňující provést stavbu na pozemku ve vlastnictví Kraje Vysočina**

uzavřená podle ustanovení § 1746 zákona č. 89/2012 Sb., občanský zákoník, v platném znění, ve spojení s ustanoveními §§ 110 a 184a zákona č. 183/2006 Sb., stavební zákon, v platném znění

mezi těmito účastníky:

3369/19

Kraj Vysočina,
se sídlem v Jihlavě, Žižkova 57, 587 33 Jihlava
zastoupený hejtmánem kraje MUDr. Jiřím Běhounkem
k podpisu smlouvy pověřen Ing. Martin Kukla, náměstek hejtmána pro oblast ekonomiky a majetku
IČ: 708 90 749
DIČ: CZ70890749
na straně vlastníka dotčeného pozemku

a

Státní pozemkový úřad, Krajský pozemkový úřad pro Kraj Vysočina, Pobočka Třebíč,
se sídlem Bráfova tř. 2/1, 674 01 Třebíč
zastoupený Ing. Františkem Jašou, vedoucím Pobočky Třebíč
IČ: 01312774
na straně investora

takto:

Článek I.

Kraj Vysočina je dle výpisu z LV 229 pro k. ú. Jiratice a obec Jiratice vlastníkem pozemku KN par. č. 1004 – ostatní plocha, silnice a dle výpisu z LV 157 pro k. ú. a obec Radotice je vlastníkem pozemku KN par. č. 1047 – ostatní plocha, silnice (dále jen „pozemky“).

Pozemek KN par. č. 1004 v k. ú. Jiratice získal Kraj Vysočina na základě Rozhodnutí pozemkového úřadu o výměně vlastnických práv v pozemkové úpravě, o zrušení věcného břemene, o zřízení věcného břemene SPU-463523/2014 ze dne 12.11.2014. Právní moc ke dni 27.11.2014. Právní účinky zápisu ke dni 27.11.2014. Zápis proveden dne 28.11.2014.

Pozemek KN par. č. 1047 v k. ú. Radotice získal Kraj Vysočina na základě Rozhodnutí pozemkového úřadu o výměně vlastnických práv v pozemkové úpravě č.j. PUTR 2-06-100/2010-Du ze dne 29.01.2010. Právní moc ke dni 19.02.2010.

Státní pozemkový úřad, Krajský pozemkový úřad pro Kraj Vysočina, Pobočka Třebíč je investorem stavby „Polní cesty C9, C11 v obci Jiratice“. Touto stavbou budou dotčeny mimo jiné i výše uvedené pozemky, jejichž vlastníkem je Kraj Vysočina.

Článek II.

Usnesením 0806/15/2019/RK ze dne 7.5.2019 rozhodla Rada Kraje Vysočina vydat souhlas se stavebním záměrem „Polní cesty C9, C11 v obci Jiratice“, současně rozhodla uzavřít nepojmenovanou smlouvu mezi Krajem Vysočina a investorem stavby.

Výše uvedeným usnesením Rady Kraje Vysočina vzniklo investorovi právo provést uvedenou stavbu na pozemku KN par. č. 1004 v k. ú. Jiratice a obci Jiratice a na pozemku

KN par. č. 1047 v k. ú. a obci Radotice smyslu ustanovení § 110 a § 184a zákona č. 183/2006 Sb., stavební zákon, a Kraj Vysočina jako vlastník tohoto pozemku je povinen do doby majetkoprávního vypořádání pozemku, dotčeného stavbou, toto právo trpět.

Článek III.

Investor se zavazuje, že po realizaci stavby „Polní cesty C9, C11 v obci Jiratice“ a po jejím geometrickém zaměření předloží do 90 dnů ode dne vydání kolaudačního souhlasu na citovanou stavbu Kraji Vysočina 1 výtisk geometrického plánu a kopii kolaudačního souhlasu. V případě, že na základě geometrického zaměření vznikne potřeba majetkoprávního vypořádání, požádá investor ve stejné lhůtě o jeho provedení.

Článek IV.

Skutečnosti ve smlouvě blíže neupravené se řídí příslušnými ustanoveními zákona č. 89/2012 Sb., občanský zákoník a zákona č. 183/2006 Sb., stavební zákon.

Smlouva se vyhotovuje ve 4 stejnopisech, z nichž jsou pro každého účastníka určeny 2 stejnopisy.

Tato smlouva bude sloužit jako jeden z dokladů k vydání územního a stavebního povolení pro stavbu „Polní cesty C9, C11 v obci Jiratice“ v k. ú. Jiratice a obci Jiratice, jejímž investorem je Státní pozemkový úřad, Krajský pozemkový úřad pro Kraj Vysočina, Pobočka Třebíč.

Smluvní strany po přečtení smlouvy prohlašují, že smlouva je sepsána na základě jejich svobodné vůle, nikoli v tísní a za nápadně nevýhodných podmínek. Na důkaz tohoto připojují zástupci smluvních stran své podpisy.

Tato smlouva nabývá platnosti dnem podpisu smlouvy.

Investor výslovně souhlasí se zveřejněním celého textu smlouvy včetně podpisů v informačním systému veřejné správy – Registru smluv.

Smluvní strany se dohodly, že zákonnou povinnost dle § 5 odst. 2 zákona o registru smluv splní Kraj Vysočina.

Vlastníkovi pozemku svědčí zákonné zmocnění (zákon číslo 89/2012 Sb., občanský zákoník, v platném znění, zákon číslo 129/2000 Sb., o krajích, v platném znění) ke shromažďování, nakládání a zpracovávání osobních údajů v souvislosti s uzavřením této smlouvy.

V Třebíči dne 31.5.2019

V Jihlavě dne 10.06.2019

STÁTNÍ POZEMKOVÝ ÚŘAD
Krajský pozemkový úřad pro Kraj Vysočina
Pobočka Třebíč
Bráfova 1
674 01 Třebíč



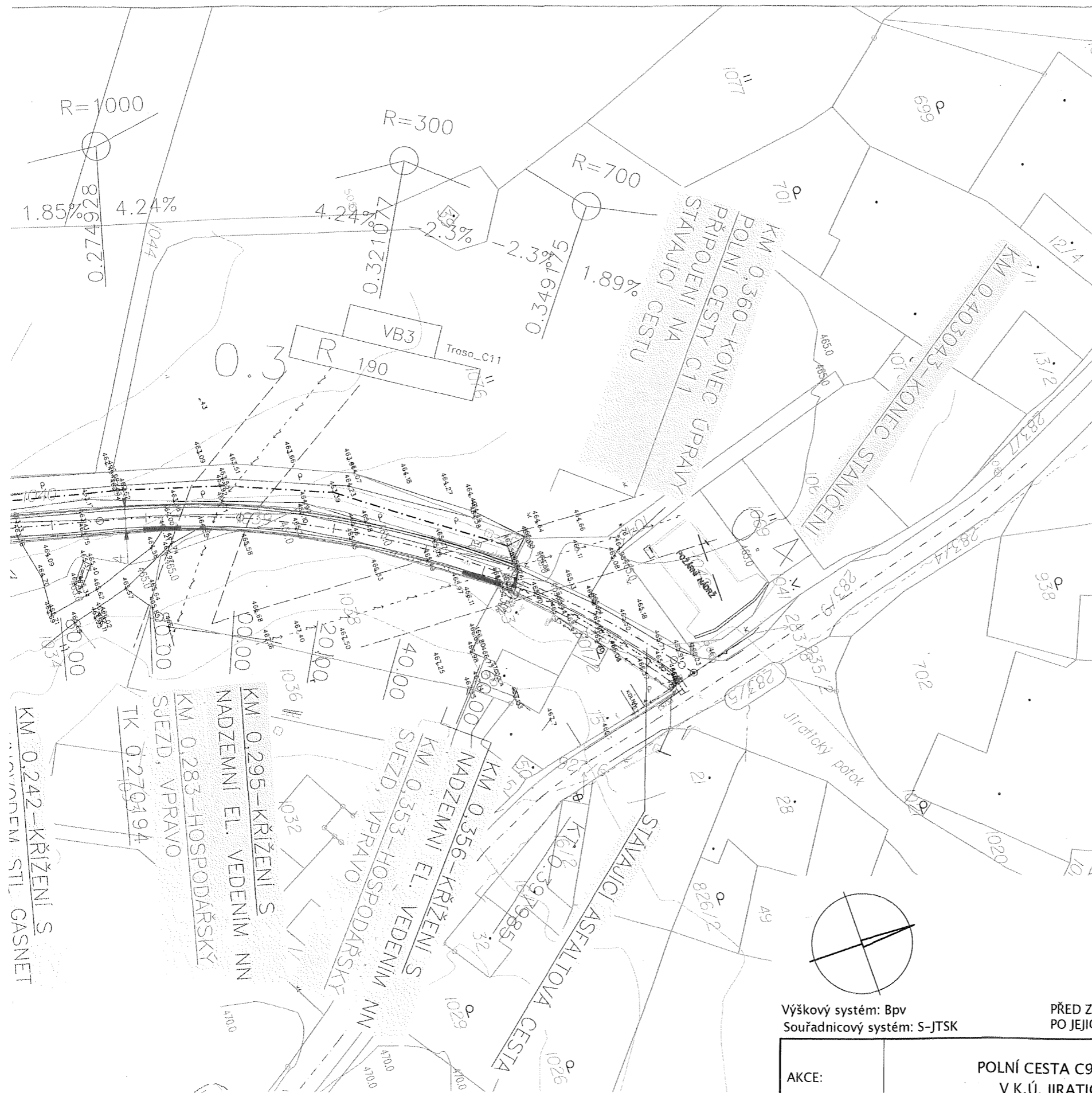
Ing. František Jaša
vedoucí Pobočky Třebíč

Kraj Vysočina
Žižkova 57, 587 33 Jihlava

56



Ing. Martin Kukla
náměstek hejtmána pro oblast
ekonomiky a majetku



LEGENDA:

- NAVRŽENÉ STAVEBNÍ OBJEKTY
- 2049 HRANICE PARCELY KN - DKM, PARCELNÍ ČÍSLO
- HRANICE KATASTRÁLNÍHO ÚZEMÍ
- ZAMĚŘENÍ SKUTEČNÉHO STAVU
- DŘEVINY STÁVAJÍCÍ
- HOSPODÁŘSKÝ SJEZD
- VYÚSTĚNÍ DRENÁŽE

LEGENDA INŽENÝRSKÝCH SÍTÍ:

- SDĚLOVACÍ VEDENÍ CETIN
- NADZEMNÍ VEDENÍ VN EON
- NADZEMNÍ VEDENÍ NN EON
- PLYNOVOD VTL GASNET
- PLYNOVOD STL GASNET
- OCHRANNÉ PÁSMO INŽENÝRSKÝCH SÍTÍ
- NAVRHOVANÁ DRENÁŽ DN100

LEGENDA STAVEBNÍCH OBJEKTŮ:

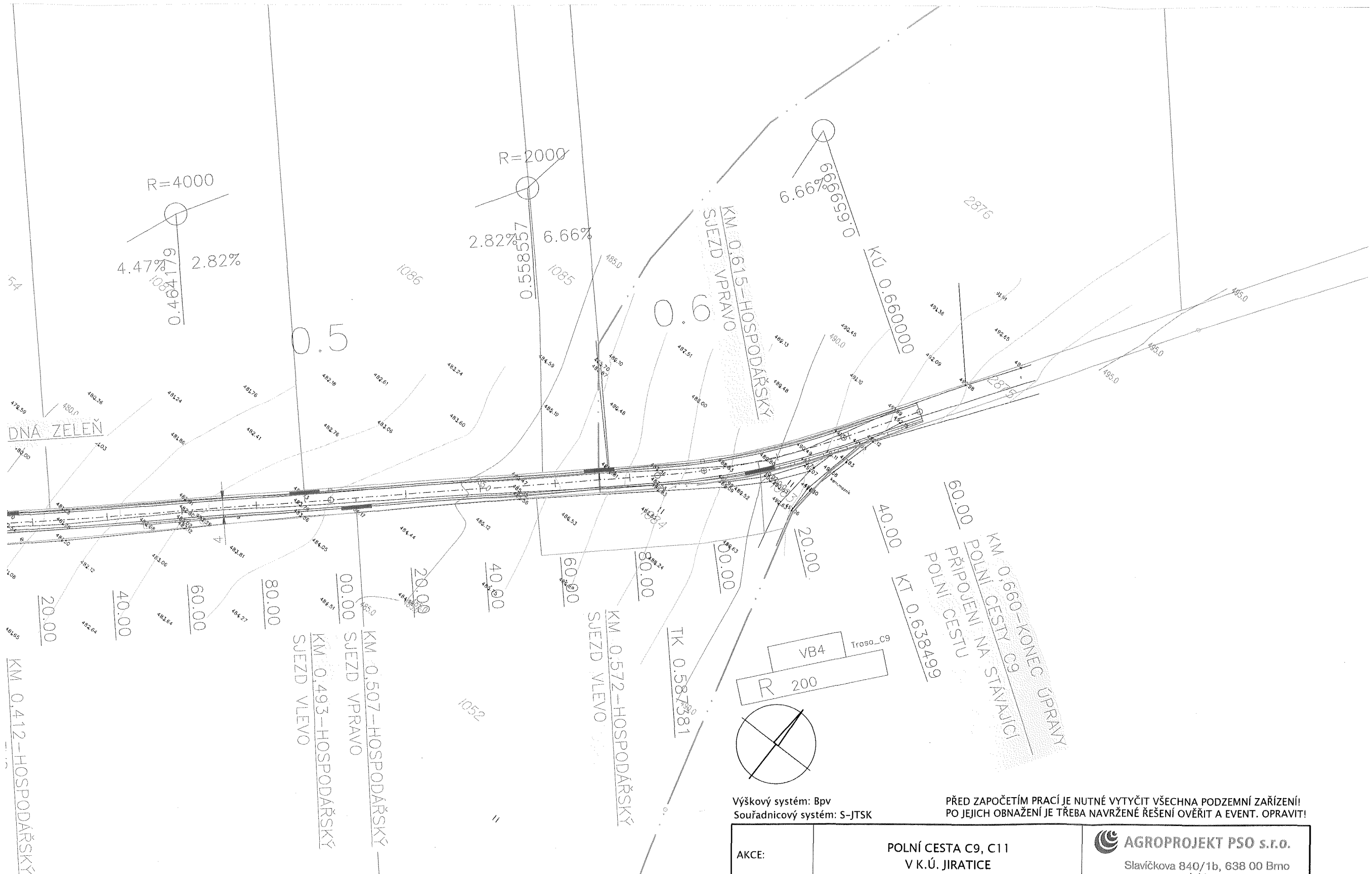
- SO1 HLAVNÍ POLNÍ CESTA C9
- SO2 VEDLEJŠÍ POLNÍ CESTA C11

Výškový systém: Bpv
Souřadnicový systém: S-JTSK

PŘED ZAPOČETÍM PRACÍ JE NUTNÉ VYTYČIT VŠECHNA PODZEMNÍ ZAŘÍZENÍ!
PO JEJICH OBNAŽENÍ JE TŘEBA NAVRŽENÉ ŘEŠENÍ OVĚRIT A EVENT. OPRAVIT!

AKCE:	POLNÍ CESTA C9, C11 V K.Ú. JIRATICE		AGROPROJEKT PSO s.r.o. Slavičkova 840/1b, 638 00 Bmo www.agroprojektpso.cz	
KAT. ÚZEMÍ:	JIRATICE, RADOTICE	VED. PROJEKTANT:	ING. J. PAPOUŠEK, Ph.D.	
OBEC:	JIRATICE	AUTOR. INŽENÝR	ING. I. KULÍSEK	
KRAJ:	VYSOČINA	PROJEKTANT:	ING. H. DIVINOVÁ	
INVESTOR:	SPÚ, KPÚ PRO KRAJ VYSOČINA, POBOČKA TŘEBÍČ	PROJEKTANT:	ING. M. JIROUT, DIŠ.	
STUPEŇ PD:	DSP + DPS	Č. ZAKÁZKY:	101-2940-17	

Ná.



LEGENDA INŽENÝRSKÝCH SÍTÍ:

- SDĚLOVACÍ VEDENÍ CETIN
- NADZEMNÍ VEDENÍ VN EON
- NADZEMNÍ VEDENÍ NN EON
- PLYNOVOD VTL GASNET
- PLYNOVOD STL GASNET
- OCHRANNÉ PÁSMO INŽENÝRSKÝCH SÍTÍ
- NAVRHOVANÁ DRENÁŽ DN200

LEGENDA STAVEBNÍCH OBJEKTŮ:

- SO1 HLAVNÍ POLNÍ CESTA C9
- SO2 VEDLEJŠÍ POLNÍ CESTA C11

LEGENDA:

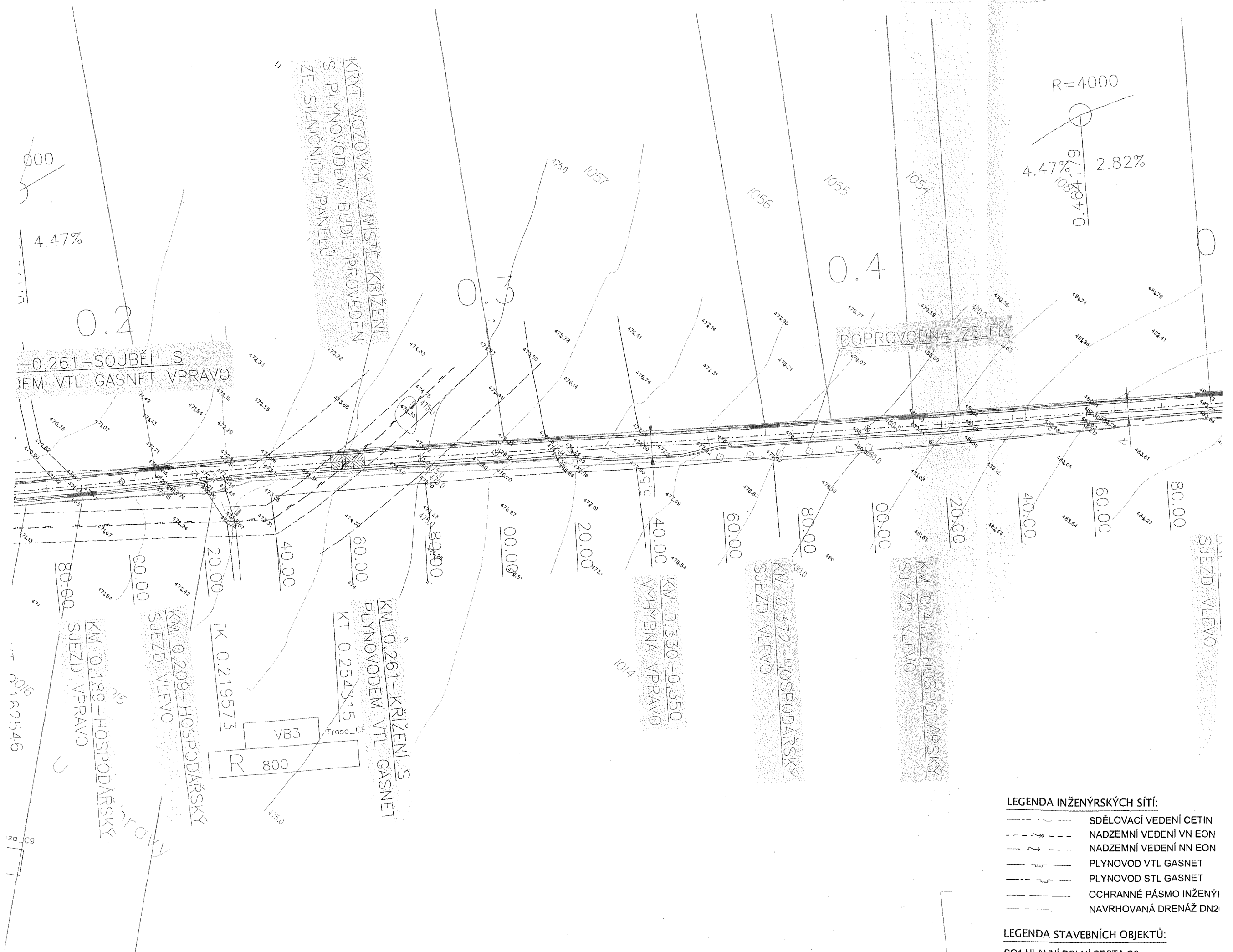
- NAVRŽENÉ STAVEBNÍ OBJEKTY
- HRANICE PARCELY KN - DKM, PARCELNÍ ČÍSLO
- HRANICE KATASTRÁLNÍHO ÚZEMÍ
- ZAMĚŘENÍ SKUTEČNÉHO STAVU
- DŘEVINY STÁVAJÍCÍ
- HOSPODÁŘSKÝ SJEZD
- DŘEVINY NAVRHOVANÉ
- ZASAKOVACÍ ŠTĚRKOVÁ JÍMKA

Výškový systém: Bpv
Souřadnicový systém: S-JTSK

PŘED ZAPOČETÍM PRACÍ JE NUTNÉ VYTYČIT VŠECHNA PODZEMNÍ ZAŘÍZENÍ!
PO JEJICH OBNAŽENÍ JE TŘEBA NAVRŽENÉ ŘEŠENÍ OVĚRIT A EVENT. OPRAVIT!

AKCE:	POLNÍ CESTA C9, C11 V K.Ú. JIRATICE		AGROPROJEKT PSO s.r.o. Slavičkova 840/1b, 638 00 Brno www.agroprojektpsocz	
KAT. ÚZEMÍ:	JIRATICE, KOSTNÍKY	VED. PROJEKTANT:	ING. J. PAPOUŠEK, Ph.D.	
OBEC:	JIRATICE	AUTOR. INŽENÝR:	ING. I. KULÍSEK	
KRAJ:	VYSOČINA	PROJEKTANT:	ING. H. DIVINOVA	
INVESTOR:	SPŮ, KPŮ PRO KRAJ VYSOČINA, POBOČKA TŘEBÍČ	PROJEKTANT:	ING. M. JIROUT, DIŠ	
STUPEŇ PD:	DSP + DPS	Č. ZAKÁZKY:	101-2940-17	
OBSAH:	SO1 HLAVNÍ POLNÍ CESTA C9	MĚŘÍTKO:	1:1 000	
	DETAILNÍ SITUACE CESTY	DATUM:	VII/2018	
		PŘÍLOHA; PARÉ:	C.1.2.1.1	

Nv.



0.000
4.47%

0.2

-0.261 - SOUBĚH S
DEM VTL GASNET VPRAVO

KRYT VOZOVKY V MÍSTĚ KŘIŽENÍ
S PLYNOVODEM BUDE PROVEDEN
ZE SILNIČNÍCH PANELŮ

R=4000

4.47% 2.82%

DOPROVODNÁ ZELEŇ

SJEZD VLEVO

1016
167546

KM 0.189 - HOSPODÁŘSKÝ
SJEZD VPRAVO

KM 0.209 - HOSPODÁŘSKÝ
SJEZD VLEVO

TK 0.219573

VB3
R 800

KM 0.261 - KŘIŽENÍ S
PLYNOVODEM VTL GASNET
KT 0.254315

KM 0.330 - 0.350
VÝHYBNÁ VPRAVO

KM 0.372 - HOSPODÁŘSKÝ
SJEZD VLEVO

KM 0.412 - HOSPODÁŘSKÝ
SJEZD VLEVO

LEGENDA INŽENÝRSKÝCH SÍTÍ:

- } --- SDĚLOVACÍ VEDENÍ CETIN
- } --- NADZEMNÍ VEDENÍ VN EON
- } --- NADZEMNÍ VEDENÍ NN EON
- } --- PLYNOVOD VTL GASNET
- } --- PLYNOVOD STL GASNET
- } --- OCHRANNÉ PÁSMA INŽENÝRŮ
- } --- NAVRHOVANÁ DRENÁŽ DN2

LEGENDA STAVEBNÍCH OBJEKTŮ:

- SO1 HLAVNÍ POLNÍ CESTA C9
- SO2 VEDLEJŠÍ POLNÍ CESTA C11

DETAILNÍ SITUACE CESTY M 1:1 000

