

LEGENDA

-  Hranice zájmového území
-  Hranice dotčené parcely
-  Plocha záboru
-  Plocha záboru
-  STL, plynovod



Informace o dotčené parcele stavebními objekty a stavbou technické a dopravní infrastruktury:

STL, plynovod na parcele č. 136/16;
 Výměra 1 127 m²
 orná půda
 Město Cheb, náměstí krále
 Jiřího z Poděbrad 1/14;
 350 02 Cheb

Délka potrubí: 4,22 m
 Plocha záboru: 8 m²
 Ochranné pásmo: 1 m - je součástí prostor vymezený
 svislými rovinami vedenými ve
 vodorovné vzdálenosti od půdorysu
 plynárenského zařízení měřeného
 kolmo na jeho obrysy na obě strany



LEGENDA



Hranice zájmového území



Hranice dotčené parcely



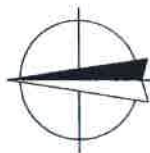
Plocha záboru



Plocha záboru



STL plynovod



Informace o dotčené parcele stavebními objekty a stavbou technické a dopravní infrastruktury:

STL plynovod na parcele č. 139/4:

Výměra 5 363 m²

Druh pozemku orná půda

Vlastník Město Cheb, náměstí krále

Jiřího z Poděbrad 1/14;

350 02 Cheb

Délka potrubí: 3,66 m

Plocha záboru: 12 m²

Ochranné pásmo: 1 m - je souvislý prostor vymezený svislými rovinami vedenými ve vodorovné vzdálenosti od půdorysu plynárenského zařízení měřeného kolmo na jeho obrys na obě strany



LEGENDA



Hranice zájmového území



Hranice dotčené parcely



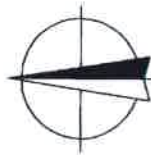
Plocha záboru



Plocha záboru



STL plynovod



Informace o dotčené parcele stavebními objekty a stavbou technické a dopravní infrastruktury:

STL plynovod na parcele č. 139/3:

Výměra

441 m²

Druh pozemku

orná půda

Vlastník

Město Cheb, náměstí krále

Jiřího z Poděbrad 1/14;

350 02 Cheb

Délka potrubí:

19,78 m

Plocha záboru:

36 m²

Ochranné pásmo: 1 m - je souvislý prostor vymezený svislými rovinami vedenými ve vodorovné vzdálenosti od půdorysu plynárenského zařízení měřeného kolmo na jeho obrys na obě strany



LEGENDA



Hranice zájmového území

Hranice dotčené parcely

Plocha záboru

Plocha záboru

STL plynovod



Informace o dotčené parcele stavebními objekty a stavbou technické a dopravní infrastruktury:

STL plynovod na parcele č. 136/39:

Výměra 2 238 m²

Druh pozemku

Vlastník orná půda
Město Cheb, náměstí krále

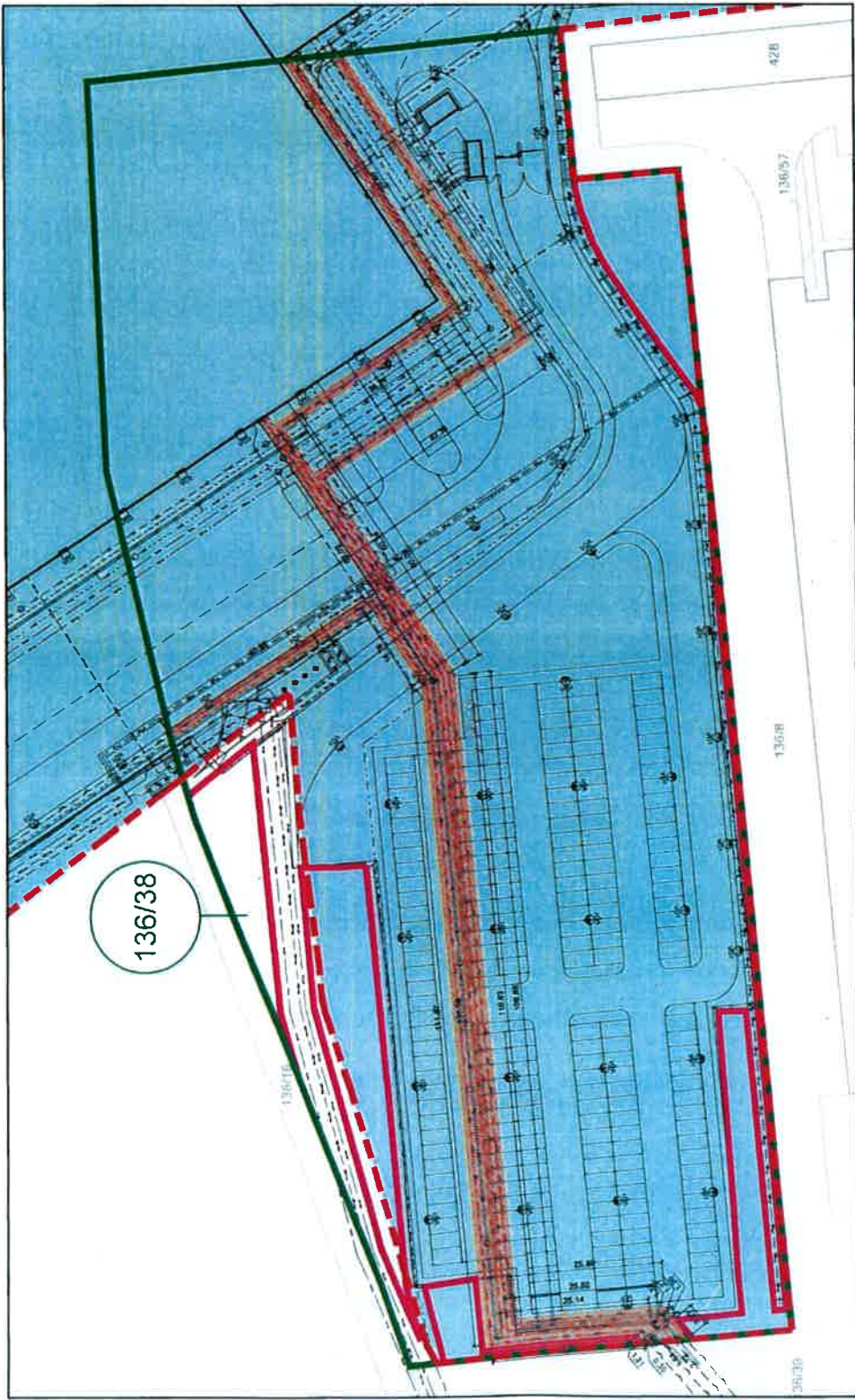
Jiřího z Poděbrad 1/14;

350 02 Cheb






Délka potrubí: 93,31 m

Plocha záboru: 166 m²

Ochranné pásmo: 1 m - je souvislý prostor vymezený svislými rovinami vedenými ve vodorovné vzdálenosti od půdorysu plynárenského zařízení měřeného kolmo na jeho obrys na obě strany



LEGENDA

-  Hranice zájmového území
-  Hranice dotčené parcely
-  Plocha záboru
-  Plocha záboru
-  STL plynovod



Informace o dotčené parcele stavebními objekty a stavbou technické a dopravní infrastruktury.

STL plynovod na parcele č. 136/38:

Výměra 19 335 m²
 orná půda
 Město Cheb, náměstí krále
 Jiřího z Poděbrad 1/14;
 350 02 Cheb

Délka potrubí: 947 m
 Plocha záboru: 1 505 m²
 Ochranné pásmo: 1 m - je souvislý prostor vymezený svislými rovinami vedenými ve vodorovné vzdálenosti od půdorysu plynárenského zařízení měřeného kolmo na jeho obrys na obě strany