

LEGENDA

- Hranice zájmového území
- Hranice dotčené parcely
- Plocha záboru
- Plocha záboru
- Vodevod pitný



Informace o dotčené parcele stavebními objekty a stavbou technická a dopravní infrastruktury.

Vodovod pitný na parcele E.136/16.

Výměra 1 127 m²

Druh pozemku orná půda

Vlastník Město Cheb, náměstí krále

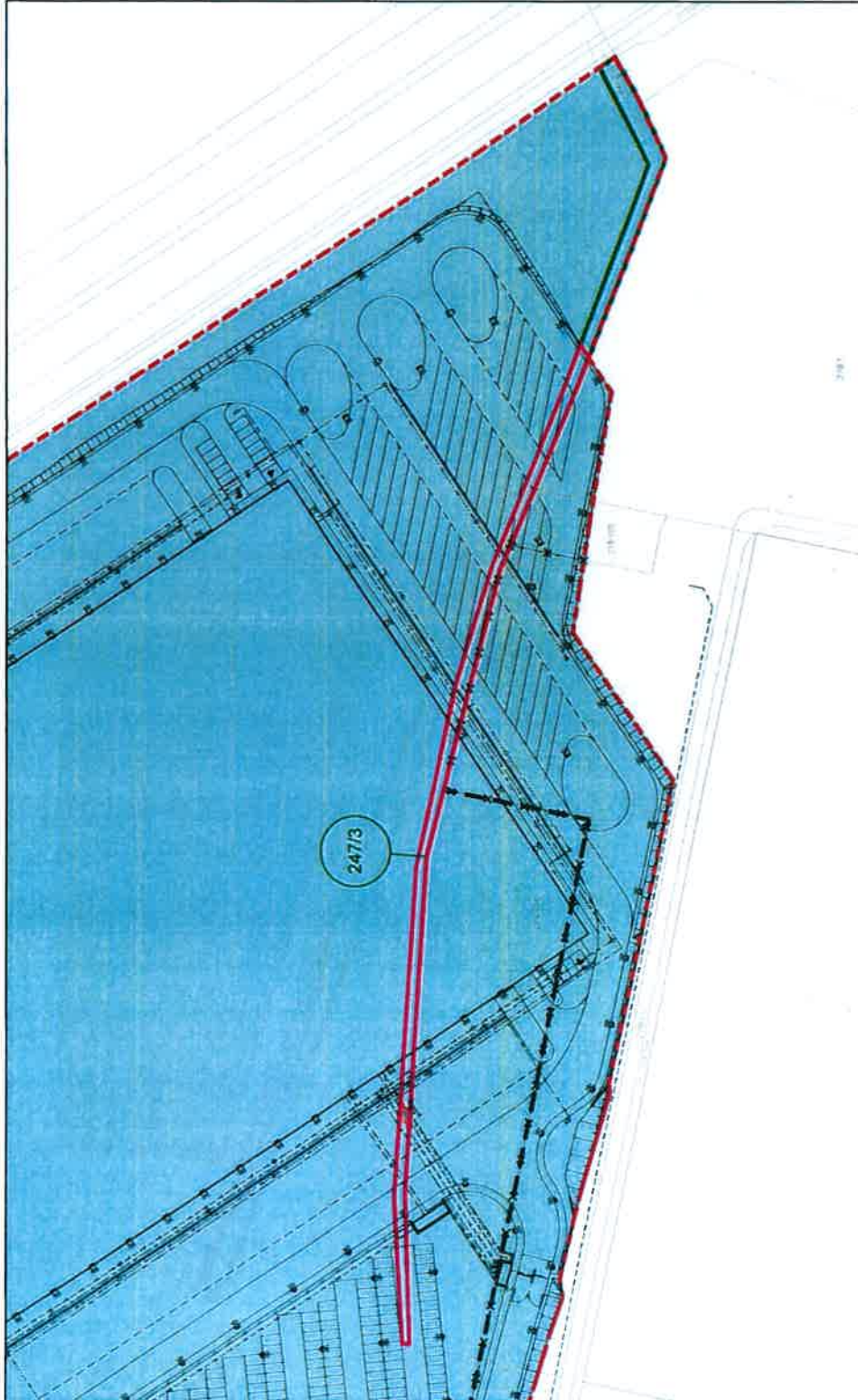
Jiřího z Poděbrad 1/14,

360 02 Cheb






Délka potrubí: 10,84 m

Plocha záboru: 81 m²

Ochranné pásmo: 1,5 m - je vymezeno vodorovnou vzdáleností od vnějšího lince stěry potrubí na každou stranu



LEGENDA

-  Hranice zájmového území
-  Hranice dotčené parcely
-  Plocha záboru
-  Plocha záboru
-  Vodovod pitný



Informace o dotčené parcele stavebními objekty a stavbou technické a dopravní infrastruktury:

Vodovod pitný na parcele č. 247/3:

Výměra 1 111 m²

Druh pozemku orná půda

Vlastník Město Cheb, náměstí krále

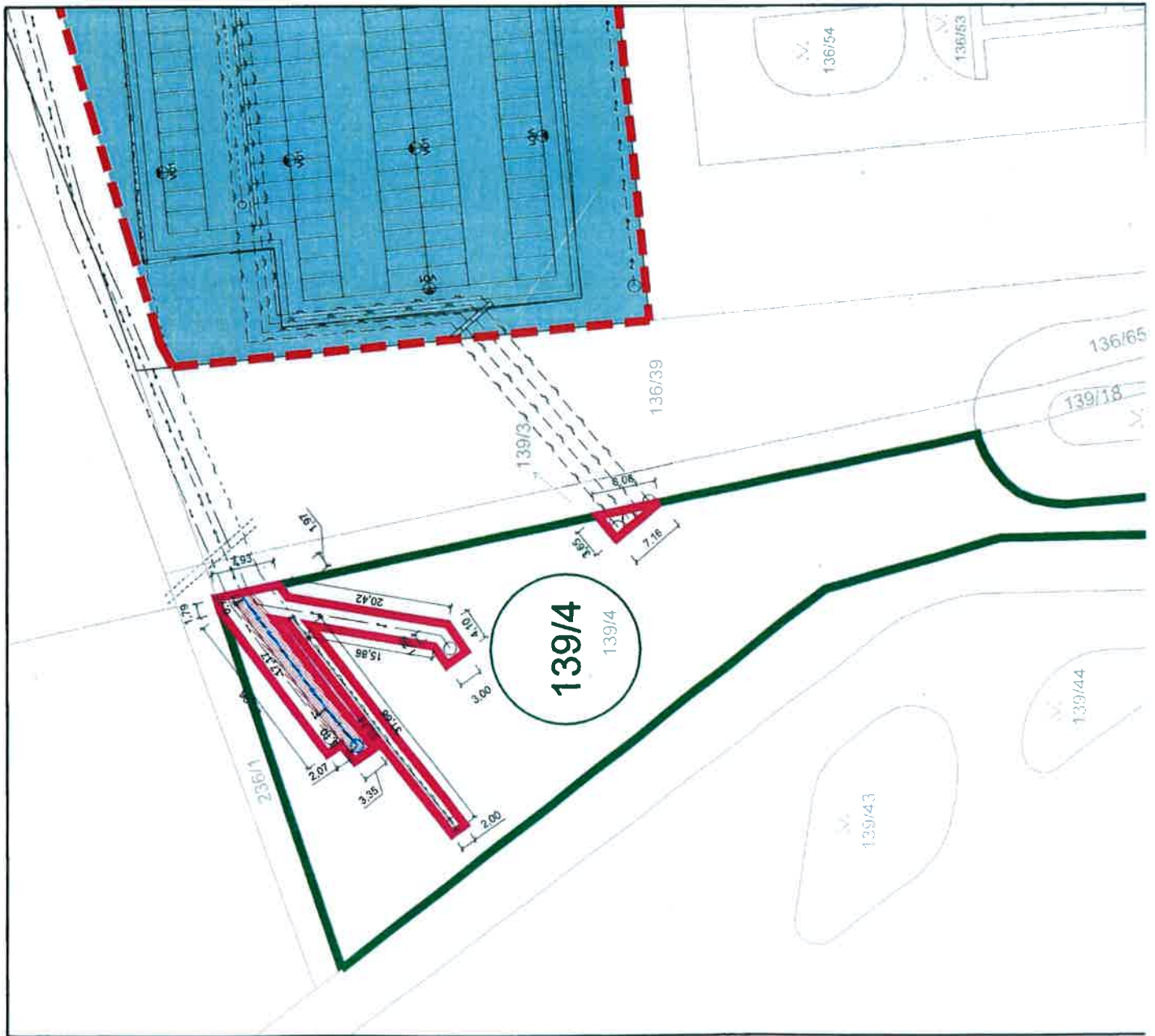
Jiřího z Poděbrad 1/14;

350 02 Cheb






Délka potrubí: 4,5 m

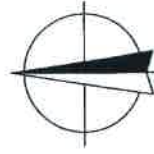
Plocha záboru: 13 m²

Ochranné pásmo: 1,5 m - je vymezeno vodorovnou vzdáleností od vnějšího líce stěny potrubí na každou stranu



LEGENDA

-  Hranice zájmového území
-  Hranice dotčené parcely
-  Plocha záboru
-  Plocha záboru
-  Vodovod pitný



Informace o dotčené parcele stavebními objekty a stavbou technické a dopravní infrastruktury:

Vodovod pitný na parcele č. 139/4:

Výměra 5 363 m²

Druh pozemku orná půda

Vlastník Město Cheb, náměstí krále

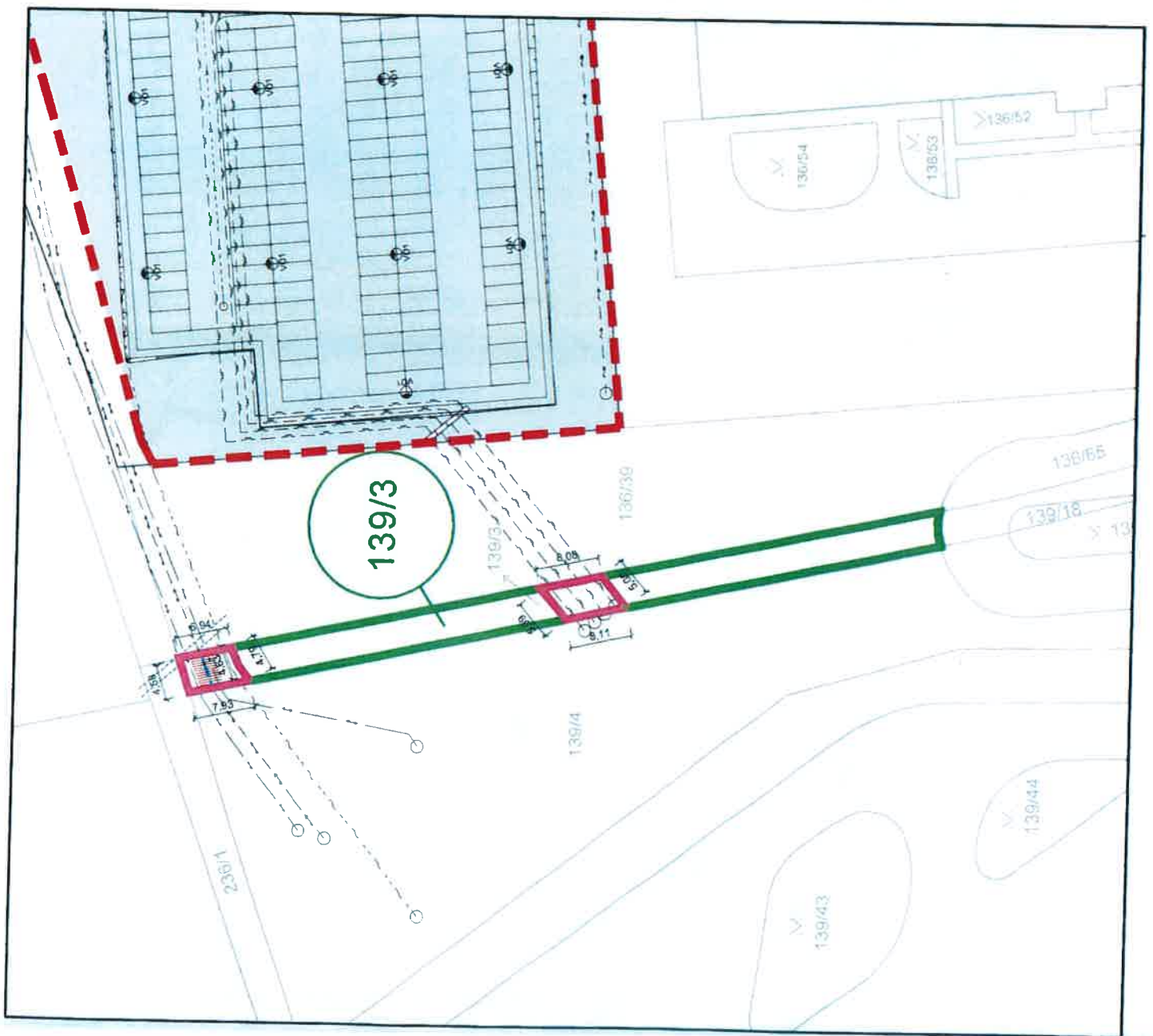
Jiřího z Poděbrad 1/14;

350 02 Cheb

Délka potrubí: 24,04 m

Plocha záboru: 76 m²

Ochranné pásmo: 1,5 m - je vymezeno vodorovnou vzdáleností od vnějšího líce stěny potrubí na každou stranu



LEGENDA



Hranice zájmového území



Hranice dotčené parcely



Plocha záboru



Plocha záboru



Vodovod pitný



Informace o dotčené parcele stavebními objekty a stavbou technické a dopravní infrastruktury:

Vodovod pitný na parcele č. 139/3:

Výměra 441 m²

Druh pozemku orná půda

Vlastník Město Cheb, náměstí krále

Jiřího z Poděbrad 1/14;

350 02 Cheb

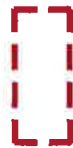
Délka potrubí: 4,63 m

Plocha záboru: 14 m²

Ochranné pásmo: 1,5 m - je vymezeno vodorovnou vzdáleností od vnějšího lince stěny potrubí na každou stranu



LEGENDA



Hranice zájmového území



Hranice dotčené parcely



Plocha záboru



Plocha záboru



Vodovod pitný



Informace o dotčené parcele stavebními objekty a stavbou technické a dopravní infrastruktury:

Vodovod pitný na parcele č. 136/39:

Výměra

2 238 m²

Druh pozemku

orná půda

Vlastník

Město Cheb, náměstí krále

Jiřího z Poděbrad 1/14;

350 02 Cheb

Délka potrubí:

25,76 m

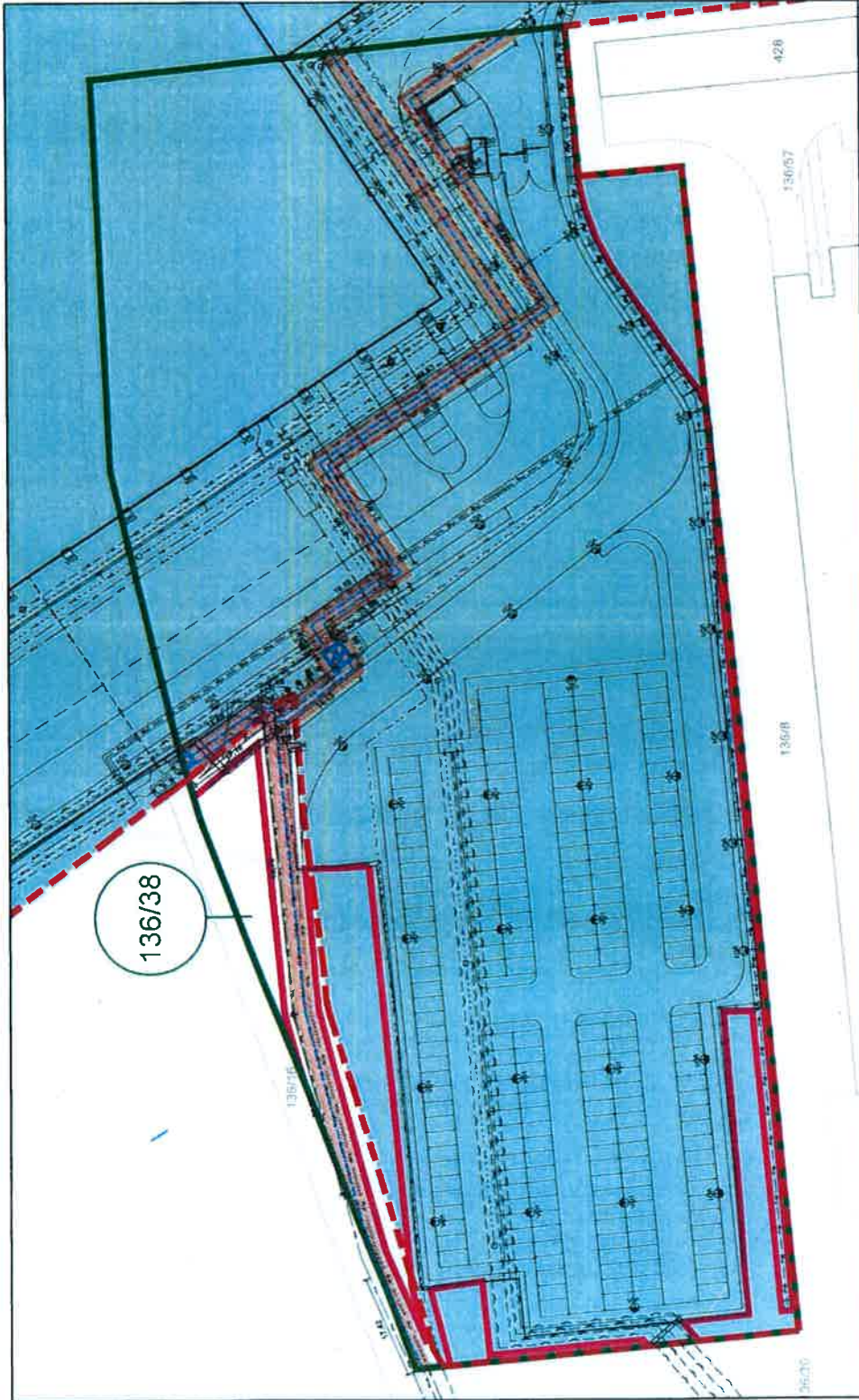
Plocha záboru:

75 m²






Ochranné pásmo:

1,5 m - je vymezeno vodorovnou vzdáleností od vnějšího lince stěny

potrubí na každou stranu



LEGENDA

-  Hranice zájmového území
-  Hranice dotčené parcely
-  Plocha záboru
-  Plocha záboru
-  Vodovod pitný



Informace o dotčené parcele stavebními objekty a stavbou technické a dopravní infrastruktury:

Vodovod pitný na parcele č. 136/38:

Výměra 19 335 m²
 orná půda
 Město Cheb, náměstí krále
 Jiřího z Poděbrad 1/14;
 350 02 Cheb

Délka potrubí: 478,24 m
 Plocha záboru: 1 187 m²
 Ochranné pásmo: 1,5 m - je vymezeno vodorovnou vzdáleností od vnějšího lince stěny potrubí na každou stranu

