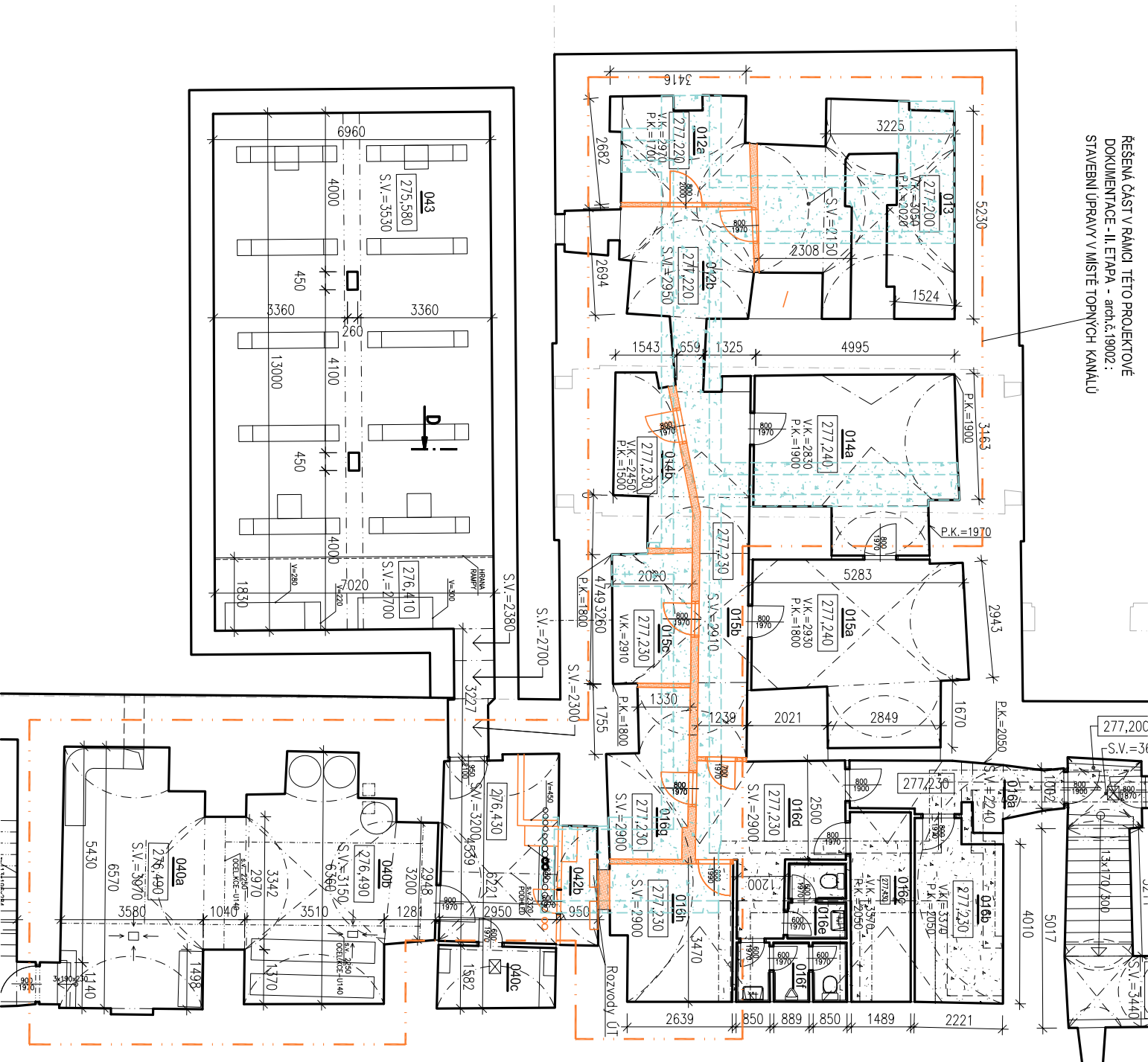
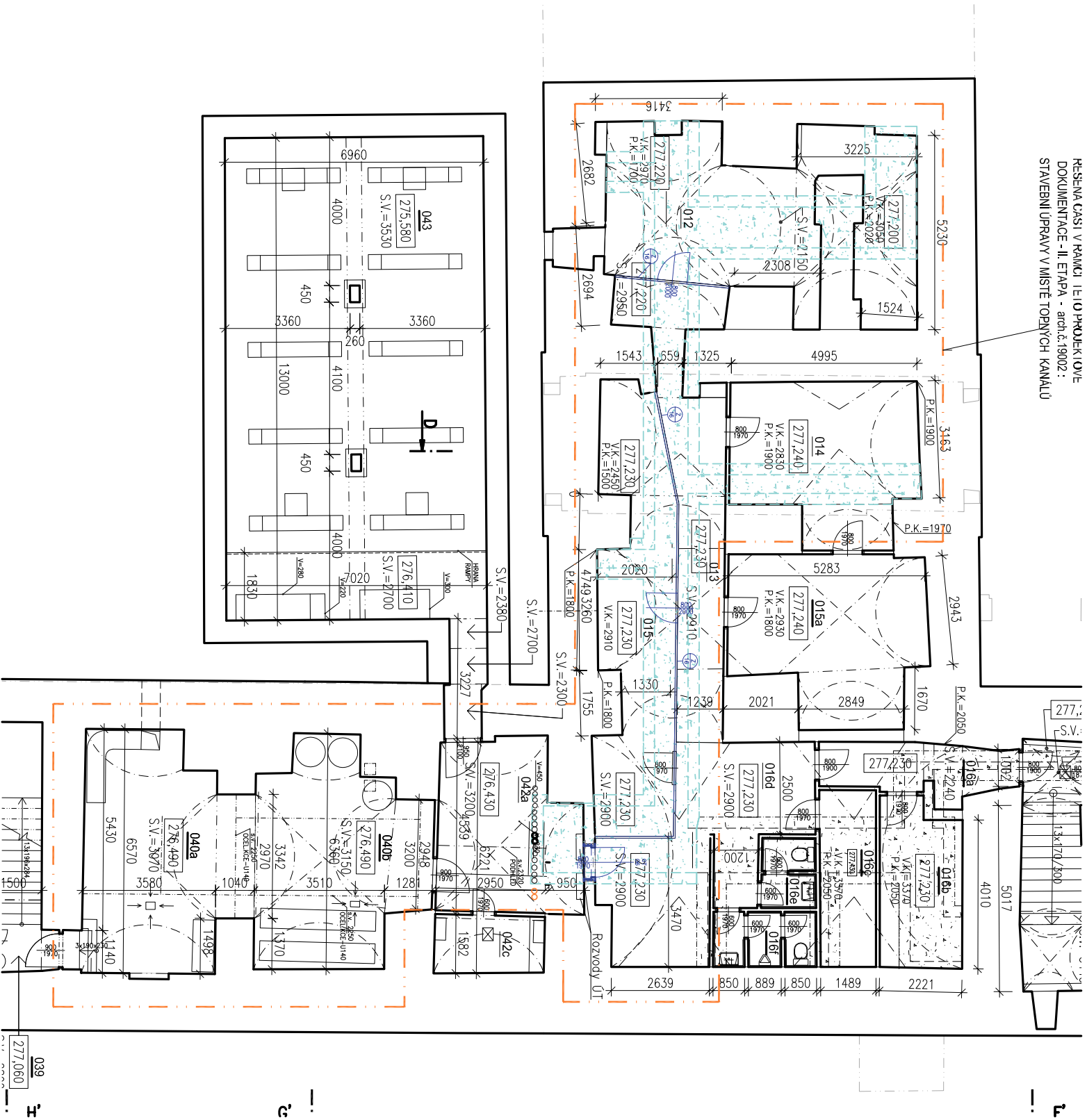


ŘEŠENÁ ČÁST V RÁMCI TĚTO PROJEKTOVÉ
 DOKUMENTACE - II. ETAPA - arch.č.19002 :
 STAVEBNÍ ÚPRAVY V MÍSTĚ TOPNÝCH KANALŮ



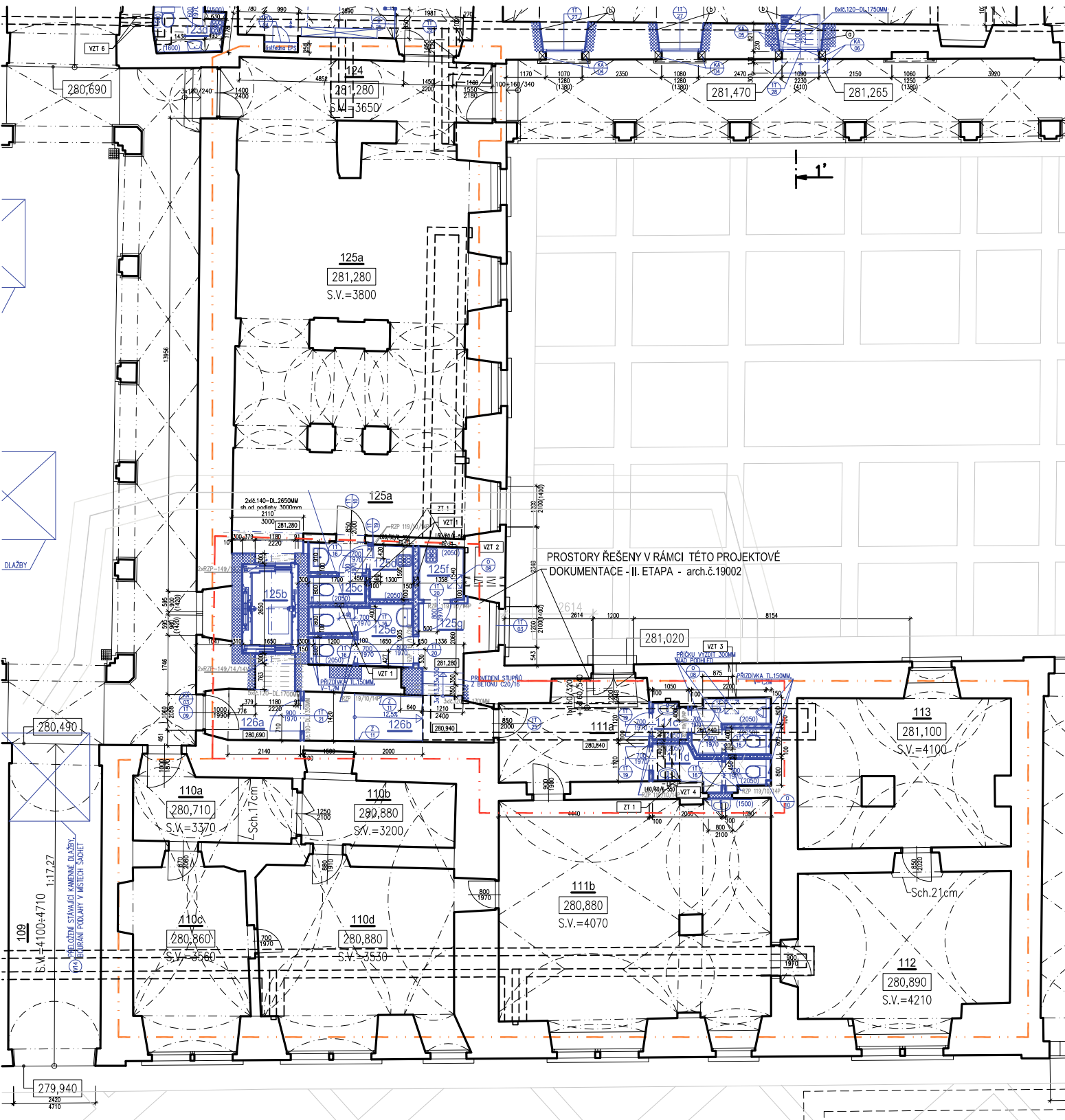


039

277.060

1

1



PROSTORY ŘEŠENY V RÁMCI TÉTO PROJEKTOVÉ DOKUMENTACE - II. ETAPA - arch.č.19002

DLAŽBY

109
S.V.=4100-4710
1:17,27
HEZENÍ STAVAJÍCÍ KAMENNÉ DLAŽBY
URČENÍ PODOBHY V MÍSTECH SACHET

279,940
2420
4710

280,690

281,470

281,265

125a
281,280
S.V.=3800

264:140-DL.2650MM
sk. vst. podlahy: 3000mm
2110
3000
281,280

125b
280,690

126a
280,690

126b
280,840

281,020

110a
280,710
S.V.=3370

110b
280,880
S.V.=3200

110c
280,860
S.V.=3560

110d
280,880
S.V.=3530

111b
280,880
S.V.=4070

113
281,100
S.V.=4100

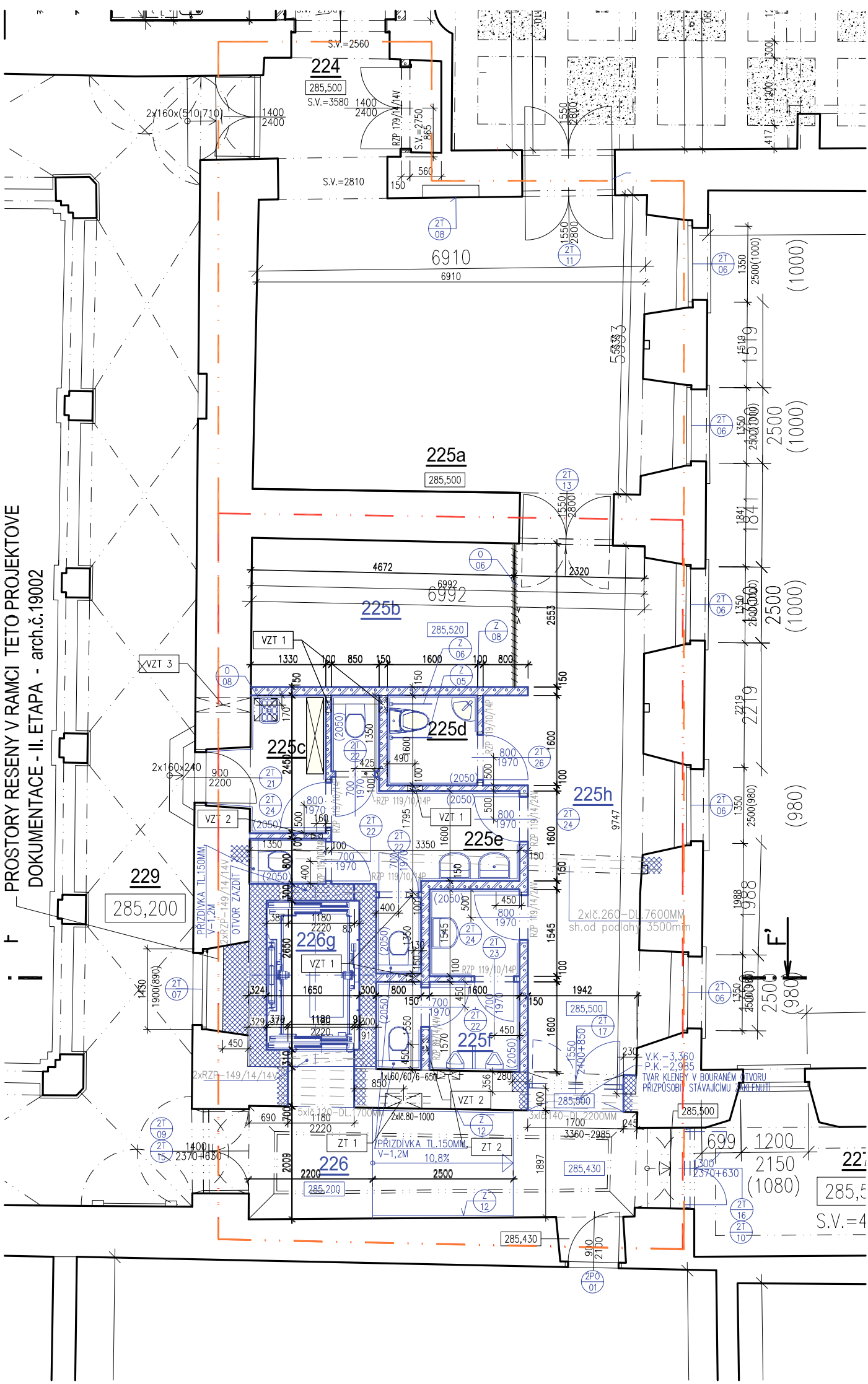
112
280,890
S.V.=4210

Sch. 17cm

Sch. 21cm



PROSTORY REŠENÝ V RAMCI TETO PROJEKTOVE DOKUMENTACE - II. ETAPA - arch.č.19002



229
285,200

224
285,500
S.V.=3580

225a
285,500

225b

225c

225d

225e

225f

225g

225h

226

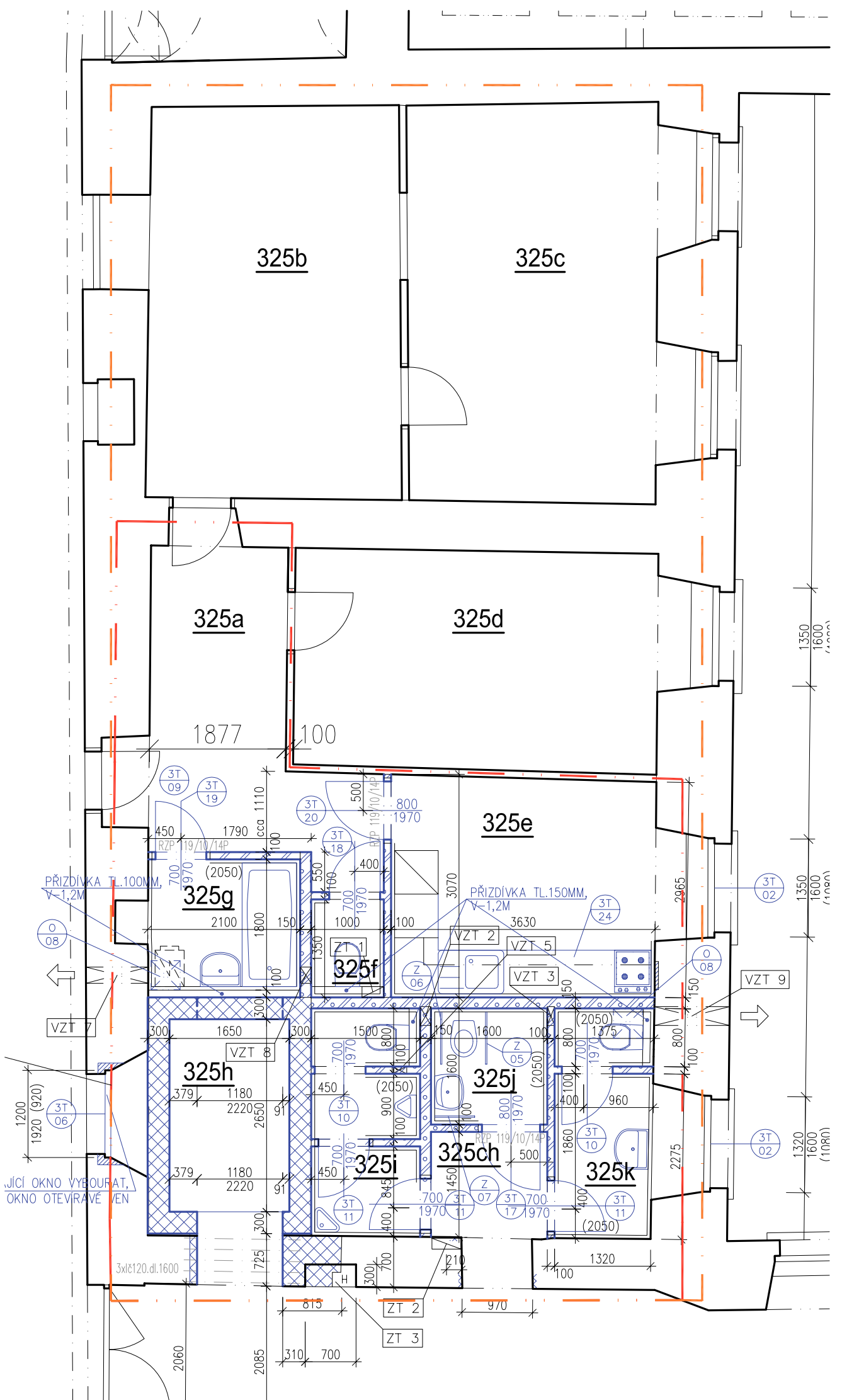
227

S.V.=4

2x1č.260-DL.7600MM
sh.od podlahy 3500mm

V.K.-3,360
P.K.-2,985
TVAR KLĚBY V BOURANÉM OTVORU
PRÍZPŮSOBÍ STÁVAJÍCIMU SKLĚNĚNÍ

F



325b

325c

325a

325d

325e

325g

325f

325j

325i

325ch

325k

PŘÍZDÍVKA TL.100MM,
V-1,2M

PŘÍZDÍVKA TL.150MM,
V-1,2M

VIČÍ OKNO VYBOURAT,
OKNO OTEVÍRÁVÉ VEN

VZT 7

VZT 9

3x120.dl.1600

ZT 2

ZT 3

1350
1600
(1680)

1350
1600
(1680)

1320
1600
(1680)

1200
1920 (920)

2060

2085

310

700

815

970

1320

2275

2965

1877

1100

3T 09

3T 19

3T 20

3T 18

3T 24

0 08

0 08

3T 06

3T 02

3T 11

3T 07

3T 17

3T 11

3T 10

3T 10

3T 10

3T 10

Z 06

Z 05

Z 05

Z 05

Z 01

VZT 2

VZT 5

VZT 3

RZP 19/10/14P

RVP 119/10/14P

RVP 119/10/14P

cca 1110

1790

1970

1800

2100

1800

1500

1000

1350

1500

1500

1500

1500

1500

1500

1500

1500

1500

1500

1500

1500

1500

1500