

## SMLOUVA O VÝPŮJČCE

č. 647/2019

uzavřená dle ustanovení § 2193 a násl. zákona č. 89/2012 Sb., občanský zákoník,  
ve znění pozdějších předpisů

### Smluvní strany

**Půjčitel: Regionální muzeum v Teplicích, příspěvková organizace**

Sídlo: Zámecké náměstí 517/14, 415 01 Teplice

IČ: 00083241

Zastoupena: Mgr. Radek Spála, ředitel

(dále jen „půjčitel“)

a

**Vypůjčitel: Regionální muzeum K.A.Polánka**

Sídlo: Husova 678, 438 01 Žatec

IČ: 000360805

Zastoupen: PhDr. Radmila Holodňáková, ředitelka

(dále jen „vypůjčitel“)

uzavírají níže uvedeného dne, měsíce a roku tuto smlouvu o výpůjčce

### I.

1. Půjčitel je příspěvkovou organizací zřízenou Ústeckým krajem podle zákona č. 250/2000 Sb., o rozpočtových pravidlech územních rozpočtů, ve znění pozdějších předpisů. Půjčitel je příslušný hospodařit s majetkem, který je ve vlastnictví Ústeckého kraje a který mu Ústecký kraj předal k hospodaření. Půjčitel hospodaří s věcmi, které jsou sbírkami a sbírkovými předměty dle zákona č. 122/2000 Sb., o ochraně sbírek muzejní povahy, ve znění pozdějších předpisů.
2. Předmětem této smlouvy je výpůjčka sbírkových předmětů, které jsou součástí sbírky muzejní povahy zapsané v centrální evidenci sbírek Ministerstva kultury České republiky pod č. RMT/001-09-27/030001, a to: **xxx**, uvedených a popsanych v příloze č. 1 této smlouvy (dále jen „předmět výpůjčky“). Celková pojistná hodnota předmětu výpůjčky činí **xxx,-Kč**.

### II.

1. Půjčitel přenechává vypůjčitelovi předmět výpůjčky uvedený v čl. I. odst. 2 této smlouvy k bezplatnému dočasnému užívání za podmínek ujednaných dále v této smlouvě.
2. Předmět výpůjčky se přenechává vypůjčitelovi k účelu:
  - **Účel: xxx**
  - **místo umístění předmětu výpůjčky: xxx**
  - **termín konání výstavy: xxx**
3. Vypůjčitel je oprávněn užívat předmět výpůjčky pouze k účelu uvedenému v čl. II. odst. 2 této smlouvy; k jinému účelu není vypůjčitel oprávněn jej použít. Vypůjčitel nesmí přenechat předmět výpůjčky k užívání třetí osobě, nebo jej jiným způsobem svěřit do dispozice třetí osoby (s výjimkou půjčitelem odsouhlaseného přepravce).

4. Vypůjčitel nesmí předmět výpůjčky umístit na jiném než sjednaném místě, ledaže by to bylo nezbytně nutné k odvrácení hrozící škody na předmětu výpůjčky.
5. Vypůjčitel prohlašuje, že je mu znám fyzický stav předmětu výpůjčky a že předmět výpůjčky je ve stavu vhodném pro účel výpůjčky uvedený v čl. II. odst. 2 této smlouvy. Vypůjčitel potvrzuje, že byl půjčkitelem poučen o řádném způsobu zacházení s předmětem výpůjčky.

### III.

1. Výpůjčka se sjednává na dobu určitou od dne převzetí předmětu výpůjčky **do xxx**.
2. Předmět výpůjčky převezme vypůjčitel od půjčitele v Regionálním muzeu v Teplicích, p.o., Archeologický depozitář a specializovaná muzejní pracoviště (AD), Srbská 479, 415 10 Teplice- Sobědruhy. Předmět výpůjčky vrátí půjčitel vypůjčiteli zpět v Regionálním muzeu v Teplicích, p.o., Archeologický depozitář a specializovaná muzejní pracoviště (AD), Srbská 479, 415 10 Teplice- Sobědruhy.
3. Při každém předávání a převzetí předmětu výpůjčky bude mezi smluvními stranami sepsán předávací protokol za přítomnosti zástupce půjčitele, ve kterém bude popsán stav předmětu výpůjčky. Předávací protokol je přílohou č. 2 této smlouvy.
4. Vypůjčitel je povinen na své náklady ve sjednaném termínu, místě a sjednaným způsobem předmět výpůjčky převzít a ve sjednaném termínu, místě a sjednaným způsobem předmět výpůjčky půjčiteli vrátit. Předmět výpůjčky musí být vrácen půjčiteli ve stavu, v jakém byl vypůjčiteli předán.

### IV.

1. Vypůjčitel je povinen zacházet s předmětem výpůjčky po celou dobu výpůjčky s maximální péčí a učinit všechna opatření, aby nedošlo k ohrožení, poškození, zničení, ztrátě či odcizení předmětu výpůjčky.
2. Vypůjčitel je povinen řídit se požadavky a pokyny půjčitele na ochranné balení, přepravu, a manipulaci předmětu výpůjčky. Veškeré náklady na balení a přepravu předmětu výpůjčky od půjčitele i zpět k půjčiteli nese vypůjčitel.
3. Vypůjčitel je povinen zajistit na své náklady v prostorech umístění předmětu výpůjčky elektronický zabezpečovací systém a případná další bezpečnostní opatření, aby nedošlo k ohrožení, poškození, zničení, ztrátě či odcizení předmětu výpůjčky.
4. Vypůjčitel je povinen zajistit na své náklady, aby všechny prostory, ve kterých bude předmět výpůjčky umístěn, měly stabilní klimatické a světelné podmínky vhodné pro umístění předmětu výpůjčky. Vypůjčitel zajistí tyto podmínky: teplota 18 – 25 °C, relativní vlhkost 30 – 45 %.
5. Předmět výpůjčky je povinen vypůjčitel umístit / instalovat způsobem vhodným pro předmět výpůjčky, aby nedošlo k ohrožení, poškození či zničení předmětu výpůjčky.
6. Vypůjčitel je povinen po celou dobu výpůjčky umožnit pověřeným pracovníkům půjčitele prohlídku předmětu výpůjčky, kontrolu bezpečnostních opatření, způsobu instalace a kontrolu dodržování klimatických a světelných podmínek. Půjčitel má právo určit způsob instalace, přičemž případné potřebné změny systému instalace budou realizovány na náklad vypůjčitele.
7. Na předmětu výpůjčky nesmí být prováděny jakékoliv změny, úpravy či restaurátorské, konzervátorské a preparátorské zásahy, s výjimkou těch, k nimž udělil půjčitel předchozí výslovný souhlas. Na předmětu výpůjčky nebudou prováděny žádné invazivní ani neinvazivní průzkumy, laboratorní či podobné testy ani další způsoby zkoumání včetně fotografických metod a skenování. Předmět výpůjčky nebude pro potřeby výstavy žádným způsobem adjustován.
8. Vypůjčitel je povinen oznamovat půjčiteli veškeré rozhodné skutečnosti, týkající se předmětu výpůjčky, které vzniknou během doby výpůjčky (ohrožení, poškození, ztráta,

zničení, odcizení, přemístění z bezpečnostních důvodů apod.), a to okamžitě poté, kdy tyto skutečnosti nastanou.

9. Vypůjčitel je povinen dodržovat všechna autorská práva vztahující se k předmětu výpůjčky. Vypůjčitel se zavazuje, že předmět výpůjčky nebude bez předchozího souhlasu půjčitele publikován, fotografován, filmován, či jinak zaznamenáván, nebudou pořizovány jeho kopie, nebude provozován atd.  
Půjčitel stanovuje tyto podmínky pro prezentaci předmětu výpůjčky:  
Půjčitel uděluje souhlas s použitím reprodukce předmětu pro účely propagace výstavy – výstavní katalog, letáky, plakáty, další publikace a tiskoviny, sociální sítě a webové stránky vypůjčitele.  
Půjčitel uděluje souhlas s pořizováním fotografií návštěvníky výstavy pro soukromé (nekomerční) účely, a to vždy bez použití blesku a vedlejších technických zařízení (selfie tyče, stativy, dodatečné osvětlení, atd.).
10. Vypůjčitel je povinen při fyzické prezentaci (vystavení) předmětu výpůjčky (na výstavních štítcích) i při jeho prezentaci v publikacích, tiskovinách a dalších dokumentech vydaných v souvislosti s účelem výpůjčky vždy uvést u předmětu výpůjčky, že se jedná o předmět ze sbírky půjčitele tj. Regionálního muzea v Teplicích, příspěvkové organizace.
11. V každé publikaci, tiskovině či jiném dokumentu vydaném v souvislosti s účelem výpůjčky vypůjčitel uvede informaci o skutečnosti, že se na výstavě podílí půjčitel poskytnutím předmětu výpůjčky.
12. Vypůjčitel poskytne bezplatně půjčiteli k archivačním účelům 2 ks od každé publikace či tiskoviny vydaných v souvislosti s účelem výpůjčky.

#### V.

1. Po celou dobu výpůjčky - od okamžiku převzetí předmětu výpůjčky vypůjčitelem až do okamžiku zpětného předání (vrácení) předmětu výpůjčky půjčiteli - bez ohledu na to, zda bylo sjednáno pojištění, odpovídá vypůjčitel půjčiteli za škodu na předmětu výpůjčky (poškození, zničení, odcizení, ztráta apod. předmětu výpůjčky nebo jeho částí).
2. V případě, že dojde k jakékoli změně stavu, poškození, zničení či ztrátě předmětu výpůjčky, musí tyto skutečnosti vypůjčitel okamžitě oznámit půjčiteli a mezi smluvními stranami bude sepsán protokol o stavu předmětu výpůjčky. Půjčitel následně stanoví další postup, který je pro vypůjčitele závazný.
3. Vypůjčitel je povinen na základě odborného posudku škodu půjčiteli uhradit nejpozději do šesti měsíců ode dne zjištění výše škody. Vznik nároku na náhradu škody není dotčen odstoupením od této smlouvy či jiným zánikem této smlouvy. Výše náhrady za škodu na předmětu výpůjčky je dána minimálně náklady na restaurování poškozeného předmětu výpůjčky. Ustanovením předchozí věty však není dotčen nárok půjčitele na náhradu jiné škody (nákladů vymáhání, nemajetková újma, apod.).
4. Půjčitel si vyhrazuje právo upravit pojistnou hodnotu předmětu výpůjčky při změnách cen na trhu s uměleckými předměty. O úpravě pojistné hodnoty vyrozumí písemně vypůjčitele, pro něhož je změna bez výhrad závazná.
5. Vypůjčitel je povinen na své náklady pojistit předmět výpůjčky po dobu transportu z místa převzetí výpůjčky, tj. Regionálního muzea v Teplicích do místa výstavy, tj. Regionálního muzea K.A.Polánka a po dobu transportu při navracení předmětu půjčiteli. A to proti všem rizikům včetně přírodních katastrof a klimatických vlivů, na pojistnou hodnotu stanovenou v čl. I. odst. 2 této smlouvy. Pojistka jako písemný doklad o uzavření pojištění musí být vypůjčitelem předložena půjčiteli.

#### VI.

1. Půjčitel má právo žádat okamžité vrácení předmětu výpůjčky i před uplynutím sjednané doby výpůjčky podle čl. III. odst. 1 (odstoupit od smlouvy), bez jakéhokoli dalšího nároku ze

strany vypůjčitele, jestliže vypůjčitel užívá předmět výpůjčky v rozporu s touto smlouvou, nedodrží smluvní podmínky nebo pokud došlo ke zhoršení fyzického stavu předmětu výpůjčky. Vypůjčitel je pak povinen vrátit na své náklady předmět výpůjčky zpět půjčitelu v termínu a na místo určené půjčitelem.

2. Půjčitel má právo žádat okamžité vrácení předmětu výpůjčky i před uplynutím sjednané doby výpůjčky podle čl. III. odst. 1 (odstoupit od smlouvy), bez jakéhokoli dalšího nároku ze strany vypůjčitele, jestliže půjčitel potřebuje předmět výpůjčky nevyhnutelně dříve z důvodu, který nemohl při uzavírání smlouvy předvídat. Vypůjčitel je pak povinen vrátit předmět výpůjčky zpět půjčitelu v termínu a na místo určené půjčitelem.

## VII.

1. Na právní vztahy vzniklé na základě této smlouvy se použijí ustanovení zákona č. 89/2012 Sb., občanský zákoník, ve znění pozdějších předpisů.
2. Tato smlouva je vyhotovena ve 2 vyhotoveních s platností originálu, přičemž každá ze smluvních stran obdrží 1 vyhotovení.
3. Jakékoliv změny této smlouvy lze provádět pouze formou písemných a postupně číslovaných dodatků na základě dohody obou smluvních stran.
4. Tato smlouva nabývá platnosti dnem jejího uzavření. Účinnosti nabývá dnem uveřejnění v registru smluv postupem podle zákona č. 340/2015 Sb., o zvláštních podmínkách účinnosti některých smluv, uveřejňování těchto smluv a o registru smluv (zákon o registru smluv), ve znění pozdějších předpisů. Vypůjčitel prohlašuje, že souhlasí s uveřejněním svých osobních údajů obsažených v této smlouvě, které by jinak podléhaly znečitelnění, v registru smluv, popř. disponuje souhlasem třetích osob uvedených na své straně s uveřejněním jejich osobních údajů v registru smluv, které by jinak podléhaly znečitelnění. Smluvní strany se dohodly na tom, že uveřejnění v registru smluv provede půjčitel, který zároveň zajistí, aby informace o uveřejnění této smlouvy byla zaslána vypůjčitelu na e-mail: holodnak@muzeumzatec.cz
5. Smluvní strany shodně prohlašují, že tato smlouva byla uzavřena podle jejich pravé a svobodné vůle, nikoliv v tísní, ani za nápadně nevýhodných podmínek, na důkaz čehož připojují své vlastnoruční podpisy.

V Teplicích dne .....

V ..... dne .....

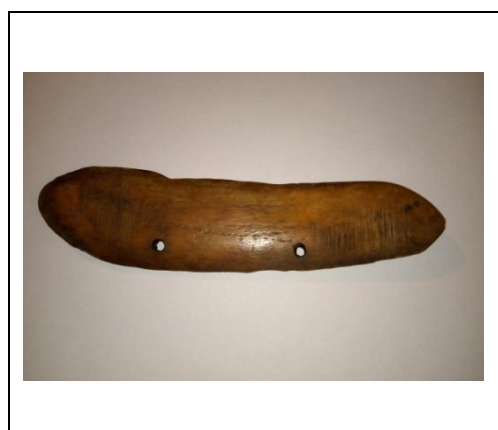
.....  
Půjčitel  
Regionální muzeum v Teplicích,  
příspěvková organizace  
Mgr. Radek Spála, ředitel

.....  
Vypůjčitel  
Jméno, příjmení, funkce,  
podpis oprávněné osoby, razítko

## **Příloha č. 1**

## **Seznam a fotodokumentace předmětu výpůjčky**

- 1) Inv.č.: **ST 720**  
Přír.č.: **165-2/78**  
Předmět: **Parohový mlat**  
Lokalita: **Lipno, okr. Louny**  
Materiál: **parohovina**  
Datace: **k. neurčená**  
Rozměry: **7cm x 14,5cm**  
Pojistná cena: **30 000,-**
- 2) Inv.č.: **HK 13 073**  
Přír.č.: **224-78/78**  
Předmět: **Parohový mlat**  
Lokalita: **Libčeves, okr. Louny**  
Materiál: **parohovina**  
Datace: **k. neurčená**  
Rozměry: **11cm x 18cm**  
Pojistná cena: **35 000,-**
- 3) Inv.č.: **HK 13 998**  
Přír.č.: **6-28/79**  
Předmět: **Závěsek (pravděp. součást oděvu)**  
Lokalita: **Žatec, okr. Louny**  
Materiál: **kost**  
Datace: **k. neurčená**  
Rozměry: **3,5cm x 13,3cm**  
Pojistná cena: **40 000,-**



- 4) Inv.č.: **228/43**  
Přír.č.: **197-2/78**  
Předmět: **Fragment ouška se zoomorfní plastikou**  
Lokalita: **Želeč, okr. Louny**  
Materiál: **keramika**  
Datace: **k. s lineární keramikou**  
Rozměry: **4,5cm x 8,5cm**  
Pojistná cena: **30 000,-**



- 5) Inv.č.: **HK 13 600**  
Přír.č.: **6-14/79**  
Předmět: **Mramorový náramek**  
Lokalita: **Žatec, okr. Louny**  
Materiál: **mramor**  
Datace: **k. s vypíchanou keramikou**  
Rozměry: **Ø 6,5cm**  
Pojistná cena: **60 000,-**



- 6) Inv.č.: **HK 14 036**  
Přír.č.: **1-9/79**  
Předmět: **Hliněná lžičce**  
Lokalita: **Bezděkov, okr. Louny**  
Materiál: **pálená hlína**  
Datace: **k. neurčená**  
Rozměry: **2,5cm x 4,5cm**  
Pojistná cena: **30 000,-**



- 7) Inv.č.: **HK 13 999**  
Přír.č.: **6-27/79**  
Předmět: **Kostěné šídlo**  
Lokalita: **Žatec, okr. Louny**  
Materiál: **kost**  
Datace: **k. neurčená**  
Rozměry: **5,8cm x 15cm**  
Pojistná cena: **18 000,-**



- 8) Inv.č.: **HK 13 599**  
Přír.č.: **172-24/78**  
Předmět: **Parohové šídlo**  
Lokalita: **Nové Sedlo, okr. Louny**  
Materiál: **parohovina**  
Datace: **k. neurčená**  
Rozměry: **2cm x 8,5cm**  
Pojistná cena: **18 000,-**



- 9) Inv.č.: **W 770**  
Přír.č.: **224-10/78**  
Předmět: **Opracované hliněné předměty**  
Lokalita: **Libčeves, okr. Louny**  
Materiál: **pravděp. pálená hlína**  
Datace: **k. neurčená**  
Rozměry: **--- (drobných rozměrů)**  
Pojistná cena: **50 000,-**



10) Inv.č.: **HK 14 037**  
Přír.č.: **1-10/79**  
Předmět: **Kostěný nástroj**  
Lokalita: **Bezděkov, okr. Louny**  
Materiál: **kost**  
Datace: **k. neurčená**  
Rozměry: **2,1cm x 10,7cm**  
Pojistná cena: **40 000,-**



11) Inv.č.: **HK 14 038**  
Přír.č.: **1-8/79**  
Předmět: **Frag. kamenné čepele**  
Lokalita: **Bezděkov, okr. Louny**  
Materiál: **kámen**  
Datace: **neolit**  
Rozměry: **3,2cm x 4cm**  
Pojistná cena: **8 000,-**



12) Inv.č.: **HK 14 009**  
Přír.č.: **1-7/79**  
Předmět: **Kostěný hrot**  
Lokalita: **Bezděkov, okr. Louny**  
Materiál: **kost**  
Datace: **k. neurčená**  
Rozměry: **1cm x 7,5cm**  
Pojistná cena: **40 000,-**



**Celkem 16 sbírkových předmětů.**

**Celková pojistná cena: 399 000,- Kč**



**Předání předmětu výpůjčky vypůjčiteli**

Vypůjčitelé byly níže uvedeného dne předány předměty uvedené ve Smlouvě o výpůjčce č. 647/2019.

Vypůjčitel předmět výpůjčky převzal a prohlašuje, že je seznámen se stavem předmětu výpůjčky, který je ve stavu vhodném pro účel výpůjčky.

Popis stavu předmětu výpůjčky: .....

Den předání: .....

.....

Půjčitel (jméno, příjmení, funkce, podpis oprávněné osoby, razítko)

.....

Vypůjčitel (jméno, příjmení, funkce, podpis oprávněné osoby, razítko)

**Převzetí předmětu výpůjčky zpět od vypůjčitele**

Půjčitel převzal od vypůjčitele níže uvedeného dne zpět předměty uvedené ve Smlouvě o výpůjčce č. 647/2019.

Popis stavu předmětu výpůjčky, zjištěné závady: .....

Den převzetí: .....

.....

Půjčitel (jméno, příjmení, funkce oprávněné osoby, podpis, razítko)

.....

Vypůjčitel (jméno, příjmení, funkce oprávněné osoby, podpis, razítko)