

SMLOUVA o zřízení věcného břemene č.: JI-014330041540/038**Město Telč**



sídlo: náměstí Zachariáše z Hradce 10, Telč-Vnitřní Město, 588 56 Telč
IČO: 00286745
DIČ: CZ00286745
Zastoupena: Mgr. Roman Fabeš, starosta města
vlastnický podíl: 1/1

(dále jen „Povinná“)

na straně jedné

a

E.ON Distribuce, a.s.

se sídlem: F.A. Gerstnera 2151/6, České Budějovice 7, 370 01 České Budějovice
IČO: 280 85 400
DIČ: CZ 280 85 400
zapsána: v OR vedeném Krajským soudem v Českých Budějovicích, spisová značka B 1772
zastoupená: Ing. Iva Antonová, Manažer věcných břemen, na základě Pověření ze dne 29.03.2017
bankovní spojení: 
číslo účtu: 

(dále jen „Oprávněná“)

na straně druhé

(Povinná a Oprávněná společně rovněž jako „Smluvní strany“)

uzavřely níže uvedeného dne, měsíce a roku tuto:

Smlouvu o zřízení věcného břemene

č.: JI-014330041540/038 (dále jen „Smlouva“)

k provedení (v souladu s) ustanovení § 25 odst. 4 zákona č. 458/2000 Sb., energetický zákon, v platném znění,
a § 1257 a násl. zákona č. 89/2012 Sb., občanský zákoník

ČLÁNEK I. - Úvodní ujednání

- 1.1. Oprávněná je provozovatelem distribuční soustavy (dále jen „PDS“) na území vymezeném licencí. Distribuční soustava je provozována ve veřejném zájmu. PDS má povinnost zajišťovat spolehlivé provozování, obnovu a rozvoj distribuční soustavy na území vymezeném licencí, přičemž zřízení tohoto věcného břemene je ze strany Oprávněné jedním ze zákonem daných předpokladů pro plnění této povinnosti.
- 1.2. Povinná prohlašuje, že je jediným a výlučným vlastníkem pozemku parc.č. st.184/2, 91/1, 92, 93, 103/1, 118, 123/71, 7306/3, 7362/3, 7482/10 v katastrálním území Telč, obec Telč, okres Jihlava (dále jen „Pozemek“)
- 1.3. Katastrální úřad pro Vysočinu, Katastrální pracoviště Jihlava eviduje Pozemek zapsaný v katastru nemovitostí na LV č. 10001 pro katastrální území Telč.

Kontakty ve věci smlouvy o VB:

- ve věcech technických:
- na zhotovitele smlouvy:



JI-014130022842/1040010792/038-MCD

- 1.4. Pozemek se nachází na území vymezeném licenci, v němž Oprávněná provozuje distribuční soustavu. Oprávněná má povinnost zřídit věcné břemeno umožňující zřídit a provozovat ve smyslu § 25 odst. 3 písm. e) energetického zákona na Pozemku zařízení distribuční soustavy.
- 1.5. Distribuční soustava je liniovou stavbou ve smyslu § 509 zákona č. 89/2012 Sb., občanský zákoník a nejedná se tak o součást pozemku.

ČLÁNEK II. - Předmět Smlouvy

- 2.1. Předmětem Smlouvy je zřízení a vymezení věcného břemene podle § 25 odst. 4 energetického zákona a to jako osobní služebnost ve prospěch PDS dle tohoto zákona (dále též jen „věcné břemeno“). Obsah věcného břemene je specifikován v článku III. této Smlouvy na Pozemku ve prospěch Oprávněné v rozsahu uvedeném ve Smlouvě a vyplývajícím z příslušných ustanovení energetického zákona.

ČLÁNEK III. - Specifikace věcného břemene

- 3.1. Smluvní strany se dohodly, že Povinná, jako vlastník Pozemku, zřizuje k Pozemku ve prospěch Oprávněné právo věcného břemene podle § 25 odst. 4 energetického zákona, když jeho obsah a rozsah jeho výkonu je blíže uveden v příslušných ustanovení energetického zákona.
- 3.2. Smluvní strany berou na vědomí, že se změnou vlastníka Pozemku přechází i práva a povinnosti vyplývající z věcného břemene na nabyvatele Pozemku.
- 3.3. Oprávněná je vlastníkem a provozovatelem stavby „**Telč, Jihlavská, kabel NN**“. Smluvní strany se za účelem umístění distribuční soustavy - **kabel NN, 6ks pojistkových skříněk, 3ks rozpojovacích skříněk, uzemňovací vedení** (dále jen „distribuční soustava“) na Pozemku a za účelem jejího provozování dohodly na zřízení věcného břemene, jehož obsahem je právo Oprávněné zřídit, provozovat, opravovat a udržovat distribuční soustavu na Pozemku. Věcné břemeno zahrnuje též právo Oprávněné provádět na distribuční soustavě úpravy za účelem její obnovy, výměny, modernizace nebo zlepšení její výkonnosti, včetně jejího odstranění.
- 3.4. Rozsah věcného břemene vymezuje:
 - Geometrický plán č.: 2380-44877/2018 zhotovený firmou Geoding, spol. s r.o., Na Pankráci 1597/76, Praha 4, který ověřil(a) Ing. Ladislav Dokulil dne 10.01.2019 pod č.: 24/2019 a za Katastrální úřad pro Vysočinu, Katastrální pracoviště Jihlava potvrdil(a) Ing. Iva Šádková dne 15.01.2019 pod č.: PGP 42/2019-707

Citovaný geometrický plán je přílohou a nedílnou součástí této Smlouvy.

- 3.5. Povinná z věcného břemene bere na vědomí, že distribuční soustava je chráněna ochrannými pásmy dle energetického zákona. Ochranné pásmo slouží k zajištění spolehlivého provozu distribuční soustavy a k ochraně života, zdraví a majetku osob.
- 3.6. Povinná z věcného břemene je povinna strpět výkon práva Oprávněné vyplývající z této Smlouvy a energetického zákona a zdržet se veškeré činnosti, co vede k ohrožení součásti distribuční soustavy a omezení výkonu tohoto práva Oprávněné.
- 3.7. Věcné břemeno zřízené touto Smlouvou se sjednává jako časově neomezené a zaniká v případech stanovených zákonem.

ČLÁNEK IV. - Další práva

- 4.1. Oprávněná z věcného břemene má ve vztahu k Pozemku dále oprávnění ve smyslu ustanovení § 25 odst. 3 písm. f) a g) energetického zákona, především pak právo vstupovat a vjíždět na Pozemek v souvislosti s realizací práv vyplývajících jí z věcného břemene podle čl.3.3. této Smlouvy.

- 4.2 Oprávněná je povinna při výkonu oprávnění popsaných shora postupovat coby PDS striktně ve smyslu § 25 odst. 8 energetického zákona, tj. co nejvíce šetřit práva Povinné a vstup na Pozemek ji bezprostředně oznámit. Po skončení prací je povinna uvést Pozemek do předchozího stavu, a není-li to možné s ohledem na povahu provedených prací, do stavu odpovídajícího předchozímu účelu nebo užívání Pozemku a bezprostředně oznámit tuto skutečnost Povinné. Po provedení odstranění nebo okleštění stromů je povinna na svůj náklad provést likvidaci vzniklého klesu a zbytků po těžbě.

ČLÁNEK V. - Cena a platební podmínky

- 5.1 Věcné břemeno podle této Smlouvy se zřizuje úplatně.
- 5.2 Jednorázová náhrada za zřízení věcného břemene se sjednává ve výši **135050,-- Kč bez DPH** (slovy: jednostotřicetpěttisícadesát korun českých). K této částce bude připočítána platná sazba DPH.
- 5.3 Jednorázová úplata, která odpovídá hodnotě zřizovaného práva, bude Povinné uhrazena na základě daňového dokladu – faktury vystavené Povinnou s termínem splatnosti min. 21 dnů od doručení vyznění o provedeném vkladu do katastru nemovitostí dle této Smlouvy.

Daňový doklad – faktura musí být vystavena na fakturační společnost: **E.ON Distribuce, a.s.**

Povinná poznámka – uvedení čísla Smlouvy na daňovém dokladu (faktuře):

Úhrada věcného břemene dle Smlouvy E.ON číslo **JI-014330041540/038**

Daňový doklad - faktura bude zaslána na adresu: **E.ON Distribuce Faktury, P.O.Box 13, Praha 225 13.**

ČLÁNEK VI. - Vklad věcného břemene do veřejného seznamu

- 6.1 Smluvní strany se dohodly, že návrh na zahájení řízení o zápisu práva věcného břemene zřizovanému touto Smlouvou k Pozemku do katastru nemovitostí bude podán příslušnému katastrálnímu úřadu Oprávněnou. Správní poplatek za návrh na zahájení řízení o povolení vkladu práva do katastru nemovitostí uhradí Oprávněná.
- 6.2 Věcné břemeno podle této Smlouvy vzniká v souladu s ustanovením občanského zákoníku zápisem do veřejného seznamu (katastr nemovitostí). Právní účinky zápisu nastávají k okamžiku, kdy návrh na zápis došel příslušnému katastrálnímu úřadu.

ČLÁNEK VII. - Doložka dle zákona o obcích

- 7.1 Povinná z věcného břemene prohlašuje, že tato Smlouva je uzavřena v souladu s ustanovením §41 odst. 2 zákona č. 128/2000Sb., o obcích v platném znění.
- 7.2 Uzavření Smlouvy bylo schváleno radou města usnesením č. **UR 133-12/10/2019** ze dne **20.3.2019**.

ČLÁNEK VIII. - Ostatní ujednání

- 8.1 Smluvní strany se zavazují, že pokud příslušný katastrální úřad vyzve účastníky k odstranění případných nedostatků návrhu na zahájení řízení o povolení vkladu, případně listiny, na základě které má být právo zapsáno, vyvinou potřebnou součinnost k jejich odstranění ve stanovené lhůtě.
- 8.2 V případě, že příslušný katastrální úřad v řízení o povolení vkladu řízení zastaví či zamítne, Smluvní strany se zavazují poté uzavřít ve lhůtě do 30-ti kalendářních dní ode dne doručení rozhodnutí katastrálního úřadu o zastavení či zamítnutí vkladu oběma Smluvním stranám novou Smlouvu s totožným obsahem za stejných cenových podmínek, ve které budou odstraněny všechny nedostatky, které bránily povolení vkladu práva dle této Smlouvy, bude-li to možné.

- 8.3 Oprávněná je povinna (prostřednictvím mandátáře) doručit kopii návrhu na zahájení řízení o povolení vkladu práva do KN s vyznačením data přijetí (podání) na KP KÚ (nebo jiného dokladu o doručení – doručenky) do 5-ti pracovních dnů na adresu Povinné ode dne podání na katastrálním úřadě. Smluvní strany si mohou smluvně dohodnout i jiný (alternativní) způsob doručení návrhu na zahájení řízení, například faxem, mailem apod.

ČLÁNEK IX. – OCHRANA OSOBNÍCH ÚDAJŮ:

- 9.1 V tomto článku jsou uvedeny základní informace o zpracování osobních údajů zástupců Povinné Oprávněnou. Podrobné informace jsou dostupné na www.eon-distribuce.cz v sekci Ochrana osobních údajů.
- 9.2 Oprávněná bude zpracovávat osobní údaje zástupce Povinné na základě svého oprávněného zájmu pro účely přípravy, uzavření a plnění této Smlouvy, vnitřní evidence a kontroly, ochrany právních nároků a provozních potřeb. Proti takovému zpracování má zástupce Povinné právo podat námitku.
- 9.3 Podpisem této Smlouvy zástupce Povinné potvrzuje, že se seznámil s informacemi uvedenými v tomto článku a dalšími informacemi o zpracování osobních údajů dostupnými na www.eon-distribuce.cz v sekci Ochrana osobních údajů, a to včetně práv, které Povinné a jejím zástupcům náleží.

ČLÁNEK X. - Závěrečná ujednání


- 10.1 Smlouva nabývá účinnosti okamžikem jejího uzavření. Pro případ, že Smlouva není uzavírána za přítomnosti obou Smluvních stran, platí, že Smlouva nebude uzavřena, pokud ji Povinná či Oprávněná podepíše s jakoukoliv změnou či odchylkou, byť nepodstatnou, nebo dodatkem, ledaže druhá Smluvní strana takovou změnu či odchylku nebo dodatek následně schválí.
- 10.2 Smlouva může být měněna nebo doplňována pouze formou vzestupně číslovaných písemných dodatků podepsaných oběma Smluvními stranami.
- 10.3 Smlouva a právní vztahy z ní vyplývající se řídí právním řádem České republiky.
- 10.4 Na právní vztahy vyplývající nebo související s touto Smlouvou a v ní nebo v energetickém zákoně výslovně neupravené se přiměřeně uplatní ustanovení občanského zákoníku.
- 10.5 Smlouva je sepsána v 3 stejnopisech, z nichž po jednom obdrží Povinná a Oprávněná a jeden stejnopis bude Oprávněnou použit pro účely příslušného řízení o zápisu věcného břemene do katastru nemovitostí.
- 10.6 Smluvní strany prohlašují, že si Smlouvu před jejím podpisem přečetly, že byla uzavřena po vzájemné dohodě, podle jejich pravé a svobodné vůle, dobrovolně, určitě, vážně a srozumitelně, nikoliv v tísní, pod nátlakem ani za nápadně nevýhodných podmínek, což stvrzují svými podpisy. Smluvní strany prohlašují, že Smlouva představuje úplnou dohodu o veškerých jejích náležitostech a neexistují náležitosti, které by Smluvní strany neujednaly.

Povinná:

V Teleč, dne: 12. 06. 2019

Oprávněná:

V Brně, dne:

 27. 05. 2019
E.ON Distribuce, a.s.
F. A. Gerstnera 2151/6
České Budějovice 7
370 01, České Budějovice

010

Město Telč

Mgr. Roman Fabeš, starosta města



E.ON Distribuce, a.s.


Mgr. Iva Antonová
Manažer věcných břemen

Kontakty ve věci smlouvy o VB:

- ve věcech technických:
- na zhotovitele smlouvy:

Jl-014130022842/1040010792/038-MCD

VÝKAZ DOSAVADNÍHO A NOVÉHO STAVU ÚDAJŮ KATASTRU NEMOVITOSTÍ											str.	1
Dosavadní stav				Nový stav								
Označení pozemku parc. číslem	Výměra parcely		Druh pozemku	Označení pozemku parc. číslem	Výměra parcely		Druh pozemku	Typ stavby	Porovnání se stavem evidence právních vztahů			
	ha	m ²	Způsob využití		ha	m ²	Způsob využití	Způsob využití	Díl přechází z pozemku označeného v katastru nemovitostí	Číslo listu vlastnictví	Výměra dílu	
										ha	m ²	
st.184/2									st.184/2	10001		
st.622									st.622	1287		
st.829/2									st.829/2	288		
st.919									st.919	935		
91/1									91/1	10001		
92									92	10001		
93									93	10001		
103/1									103/1	10001		
115									115	1564		
118									118	10001		
123/31									123/31	1716		
123/71									123/71	10001		
7306/3									7306/3	10001		
7362/1									7362/1	556		
7362/3									7362/3	10001		
7482/2									7482/2	556		
7482/10									7482/10	10001		
Oprávněný: dle listiny												
Druh věcného břemene: dle listiny												

GEOMETRICKÝ PLÁN pro vymezení rozsahu věcného břemene k části pozemku	Geometrický plán ověřil úředně oprávněný zeměměřický inženýr:	Stejnopis ověřil úředně oprávněný zeměměřický inženýr:
	Jméno, příjmení: Ing. Ladislav Dokulil	Jméno, příjmení: Ing. Martin Hasík
	Číslo položky seznamu úředně oprávněných zeměměřických inženýrů: 582/1995	Číslo položky seznamu úředně oprávněných zeměměřických inženýrů: 1663/1996
	Dne: 10. 1. 2019 Číslo: 24/2019	Dne: 12.3.2019 Číslo: 18 / 2019
	Náležitosti a přesnosti odpovídá právním předpisům	Tento stejnopis odpovídá geometrickému plánu v elektronické podobě uloženému v dokumentaci katastrálního úřadu.
Vyhotovil: Geodig spol. s.r.o. Na Pankráci 1597/6 Praha 4, tel. 568 847255-8/H	Katastrální úřad souhlasí s očíslováním parcel.	Ověření stejnopisu geometrického plánu v listinné podobě.
Číslo plánu: 2380-44877/2018	KÚ pro Vysočinu KP Jihlava Ing. Iva Šádková PGP 42/2019-707 2019.01.15 11:04:11 CET	
Okres: Jihlava		
Obec: TELČ		
Kat. území: TELČ		
Mapový list: DKM, TŘEŠŤ 2-5/31 DKM, TŘEŠŤ 2-5/33		
Dosavadním vlastníkům pozemků byla poskytnuta možnost seznámit se v terénu s průběhem navrhovaných nových hranic, které byly označeny předepsaným způsobem.		

Seznam souřadnic (S-JTSK)

Číslo bodu	Souřadnice pro zápis do KN			Kód kvality	Poznámka
	Y	X			
1618-204	681895,95	1151651,84	3		
2026-9	682146,03	1151512,29	3		
2280-1	682180,34	1151445,85	3		
2280-2	682181,55	1151446,69	3		
2280-8	682181,38	1151447,82	3		
2280-9	682180,07	1151446,28	3		
2280-11	682177,36	1151454,63	3		
2280-12	682176,88	1151455,62	3		
2280-32	682174,35	1151459,16	3		
2280-33	682169,67	1151466,18	3		
2280-34	682164,35	1151472,85	3		
2280-36	682159,12	1151479,68	3		
2280-37	682153,65	1151486,36	3		
2280-39	682149,22	1151491,47	3		
2280-40	682175,19	1151453,20	3		
2280-62	682174,89	1151453,62	3		
2280-63	682148,41	1151506,18	3		
2280-64	682150,59	1151508,38	3		
2280-72	682152,30	1151506,68	3		
2280-73	682154,74	1151503,57	3		
2280-98	682159,47	1151498,53	3		
2280-99	682164,83	1151492,28	3		
2280-101	682167,54	1151488,67	3		
2280-102	682170,70	1151484,97	3		
2280-118	682145,21	1151496,33	3		
2280-119	682142,93	1151498,29	3		
2280-120	682181,01	1151446,93	3		
2280-121	682180,90	1151447,66	3		
2280-122	682172,37	1151484,53	3		
2280-123	682171,87	1151485,17	3		
2280-125	682176,44	1151455,36	3		
2280-126	682173,93	1151458,88	3		
2280-127	682169,27	1151465,88	3		
2280-128	682163,95	1151472,55	3		
2280-131	682158,72	1151479,36	3		
2280-135	682153,27	1151486,04	3		
2280-136	682148,84	1151491,15	3		
2280-137	682126,30	1151516,35	3		
2280-139	682125,62	1151515,58	3		
2280-140	682148,05	1151506,52	3		
2280-148	682124,02	1151515,66	3		
2280-149	682152,68	1151507,02	3		
2280-151	682155,12	1151503,89	3		
2280-152	682159,85	1151498,87	3		
2280-159	682165,23	1151492,60	3		
2280-160	682167,94	1151488,99	3		

2280-167	682170,98	1151485,41	3
2280-168	682124,68	1151515,29	3
2280-170	682120,28	1151515,63	3
2280-171	682097,78	1151517,38	3
2280-179	682082,73	1151520,73	3
2280-180	682078,26	1151522,26	3
2280-187	682076,71	1151522,95	3
2280-206	681953,29	1151898,30	3
2280-212	681952,99	1151897,56	3
2280-217	681951,09	1151892,32	3
2280-224	681949,31	1151886,68	3
2280-233	681948,19	1151881,58	3
2280-237	681947,54	1151879,13	3
2280-238	681947,02	1151875,69	3
2280-239	682054,65	1151522,98	3
2280-240	682052,01	1151524,11	3
2280-241	681946,69	1151866,40	3
2280-242	681947,13	1151862,33	3
2280-245	681948,22	1151855,64	3
2280-258	682050,27	1151524,45	3
2280-259	681947,96	1151850,77	3
2280-261	681948,93	1151844,61	3
2280-262	681950,60	1151835,83	3
2280-267	681951,49	1151830,31	3
2280-268	681951,92	1151826,77	3
2280-269	681953,18	1151821,58	3
2280-293	681956,09	1151806,75	3
2280-300	681957,80	1151797,17	3
2280-302	681957,93	1151796,26	3
2280-304	682026,71	1151506,76	3
2280-305	682026,87	1151507,60	3
2280-312	681963,87	1151766,60	3
2280-314	681967,15	1151749,74	3
2280-316	681969,71	1151737,31	3
2280-322	681970,93	1151731,49	3
2280-331	681972,57	1151723,42	3
2280-332	681974,18	1151716,17	3
2280-333	681975,59	1151709,27	3
2280-334	681976,73	1151704,93	3
2280-335	681977,02	1151702,39	3
2280-337	681977,50	1151699,64	3
2280-339	681979,23	1151691,31	3
2280-340	681981,37	1151682,93	3
2280-343	681981,68	1151681,09	3
2280-351	681981,69	1151680,58	3
2280-352	682021,30	1151492,44	3
2280-353	682021,81	1151492,35	3
2280-355	681980,72	1151669,33	3
2280-357	681984,56	1151669,74	3
2280-358	681985,69	1151664,68	3

2280-359	682023,93	1151505,41	3
2280-360	681988,11	1151654,68	3
2280-361	681988,54	1151654,45	3
2280-362	681990,55	1151645,24	3
2280-363	681990,39	1151644,41	3
2280-374	682024,08	1151505,88	3
2280-375	682016,02	1151539,69	3
2280-376	682015,90	1151540,17	3
2280-378	682009,18	1151567,52	3
2280-379	682009,06	1151568,01	3
2280-380	681997,67	1151617,37	3
2280-381	682006,24	1151578,98	3
2280-382	682006,37	1151578,49	3
2280-383	682003,99	1151588,01	3
2280-384	682003,48	1151594,05	3
2280-385	682003,86	1151588,50	3
2280-386	682006,03	1151582,30	3
2280-387	682001,17	1151599,54	3
2280-388	682007,89	1151575,43	3
2280-389	682008,63	1151572,42	3
2280-390	682001,05	1151600,03	3
2280-391	681999,14	1151607,75	3
2280-392	682012,34	1151557,69	3
2280-393	682012,71	1151556,53	3
2280-394	682014,11	1151550,55	3
2280-395	682014,58	1151547,90	3
2280-396	682015,42	1151545,15	3
2280-397	682015,82	1151544,33	3
2280-398	682015,70	1151543,70	3
2280-399	681999,02	1151608,25	3
2280-400	682018,76	1151531,86	3
2280-401	681998,02	1151612,41	3
2280-402	681997,91	1151612,91	3
2280-403	681996,59	1151618,40	3
2280-404	682022,11	1151517,95	3
2280-405	682023,39	1151512,37	3
2280-406	682025,28	1151508,47	3
2280-407	681996,47	1151618,89	3
2280-408	681995,09	1151624,59	3
2280-409	681994,97	1151625,07	3
2280-411	681992,67	1151634,53	3
2280-421	682052,39	1151523,35	3
2280-422	682053,56	1151522,97	3
2280-423	682056,21	1151521,66	3
2280-424	682063,04	1151518,41	3
2280-430	681992,54	1151635,02	3
2280-438	682124,97	1151515,35	3
2280-442	682138,49	1151520,71	3
2280-443	682141,37	1151515,30	3
2280-444	682142,91	1151512,59	3

2280-445	682146,06	1151511,85	3
2280-446	682147,28	1151512,28	3
2280-447	681991,45	1151639,44	3
2280-448	681991,33	1151639,93	3
2280-449	681953,95	1151898,60	3
2280-450	681953,45	1151897,38	3
2280-451	681951,57	1151892,16	3
2280-452	681949,79	1151886,56	3
2280-453	681948,67	1151881,46	3
2280-454	681948,04	1151879,03	3
2280-455	681985,86	1151662,42	3
2280-456	681946,95	1151872,70	3
2280-458	681947,19	1151866,44	3
2280-459	681947,63	1151862,39	3
2280-460	681948,72	1151855,64	3
2280-461	681948,25	1151853,14	3
2280-462	681948,46	1151850,83	3
2280-463	681949,43	1151844,69	3
2280-464	681951,10	1151835,91	3
2280-465	681951,99	1151830,37	3
2280-466	681952,42	1151826,85	3
2280-467	681953,66	1151821,68	3
2280-468	681954,61	1151816,51	3
2280-469	681956,59	1151806,85	3
2280-470	681958,30	1151797,25	3
2280-471	681958,43	1151796,34	3
2280-472	681960,16	1151787,19	3
2280-473	681985,74	1151662,91	3
2280-474	681985,16	1151669,37	3
2280-475	681984,68	1151669,19	3
2280-476	681964,37	1151766,70	3
2280-477	681965,73	1151759,53	3
2280-478	681967,65	1151749,84	3
2280-479	681969,31	1151740,90	3
2280-480	681970,19	1151737,43	3
2280-481	681971,41	1151731,59	3
2280-482	681973,05	1151723,52	3
2280-483	681974,66	1151716,27	3
2280-484	681976,07	1151709,39	3
2280-485	681977,23	1151705,03	3
2280-486	681977,52	1151702,47	3
2280-487	681978,00	1151699,74	3
2280-488	681979,71	1151691,43	3
2280-489	681983,91	1151670,21	3
2280-490	681981,96	1151682,43	3
2280-491	681982,18	1151681,13	3
2280-492	681982,21	1151680,22	3
2280-493	681980,51	1151679,70	3
2280-494	681979,27	1151678,99	3
2280-495	681981,10	1151669,95	3

2280-496	681984,08	1151670,78	3
2280-497	681985,02	1151670,02	3
2280-498	681986,17	1151664,80	3
2280-499	681986,72	1151662,80	3
2280-500	681988,55	1151655,02	3
2280-501	681988,98	1151654,79	3
2280-502	681991,07	1151645,24	3
2280-503	681990,91	1151644,43	3
2280-504	681992,05	1151639,85	3
2280-505	681993,21	1151634,96	3
2280-506	681983,76	1151670,69	3
2280-507	681995,66	1151625,01	3
2280-508	681997,42	1151618,86	3
2280-509	681998,15	1151617,55	3
2280-510	681999,21	1151612,83	3
2280-511	681936,23	1151657,66	3
2280-512	682002,28	1151600,26	3
2280-513	682003,96	1151594,17	3
2280-514	682005,23	1151588,49	3
2280-515	682006,51	1151582,42	3
2280-516	682007,38	1151578,95	3
2280-517	682008,37	1151575,55	3
2280-518	682009,11	1151572,54	3
2280-519	682010,37	1151568,14	3
2280-520	681935,76	1151657,52	3
2280-521	682012,82	1151557,83	3
2280-522	681926,05	1151654,47	3
2280-523	682014,61	1151550,65	3
2280-524	682015,06	1151548,02	3
2280-525	682015,88	1151545,33	3
2280-526	682016,34	1151544,41	3
2280-527	682016,22	1151543,72	3
2280-528	682017,16	1151540,23	3
2280-529	682019,24	1151531,98	3
2280-530	681920,49	1151652,15	3
2280-531	681920,03	1151651,95	3
2280-532	681910,15	1151647,60	3
2280-533	682022,59	1151518,07	3
2280-534	682023,87	1151512,53	3
2280-535	682025,78	1151508,61	3
2280-536	682025,84	1151507,58	3
2280-550	682052,59	1151523,81	3
2280-551	682053,74	1151523,43	3
2280-558	682076,83	1151523,29	3
2280-559	681909,70	1151647,40	3
2280-560	682087,54	1151519,61	3
2280-561	682093,50	1151518,08	3
2280-566	682123,54	1151515,56	3
2280-567	682124,80	1151515,82	3
2280-571	682138,73	1151521,31	3

2280-572	682141,81	1151515,54	3
2280-573	682143,23	1151513,03	3
2280-575	681907,37	1151659,43	3
2280-576	682150,78	1151508,89	3
2280-577	681907,83	1151659,63	3
2280-578	682147,91	1151512,87	3
2280-579	681918,02	1151664,16	3
2280-580	682147,51	1151513,17	3
2280-581	681918,48	1151664,34	3
2280-584	682025,88	1151506,99	3
2280-585	682025,95	1151505,99	3
2280-586	682025,69	1151505,21	3
2280-587	682024,95	1151501,55	3
2280-588	682022,84	1151494,36	3
2280-597	681933,53	1151669,67	3
2280-598	681946,26	1151672,63	3
2280-600	681980,82	1151680,32	3
2280-601	682025,45	1151506,05	3
2280-602	681980,97	1151679,84	3
2280-603	682024,47	1151501,67	3
2280-604	682022,38	1151494,54	3
2280-605	681984,30	1151683,65	3
2280-608	681984,20	1151684,14	3
2280-609	681991,37	1151685,00	3
2280-610	681991,27	1151685,50	3
2280-611	681968,54	1151740,63	8
2280-616	681968,45	1151741,13	8
2280-617	681964,94	1151759,09	3
2280-618	681964,84	1151759,57	3
2280-619	681962,16	1151773,01	3
2280-620	681962,07	1151773,50	3
2280-621	681959,40	1151786,85	3
2280-622	681959,30	1151787,34	3
2280-623	681953,59	1151816,00	3
2280-624	681953,49	1151816,49	3
2280-627	681947,49	1151852,77	3
2280-629	681947,42	1151853,26	3
2280-631	681948,65	1151875,18	3
2280-632	681948,72	1151875,68	3
2280-633	682019,28	1151526,47	3
2280-634	681955,80	1151874,07	6
2280-635	682019,40	1151525,99	3
2280-636	681955,87	1151874,57	6
2280-637	681960,47	1151864,75	4
2280-638	681960,38	1151865,25	4
2280-639	681953,58	1151898,73	3
2280-640	681953,19	1151896,66	3
2280-689	681976,04	1151678,77	3
2280-690	681971,23	1151677,74	3
2280-691	681967,15	1151676,52	3

2280-692	681962,21	1151675,47	3
2280-693	681954,95	1151673,74	3
2280-694	681948,69	1151672,15	3
2280-695	681946,52	1151671,87	3
2280-696	681946,15	1151672,95	3
2280-698	681940,66	1151671,70	3
2280-699	681934,25	1151670,04	3
2280-700	681929,85	1151667,80	3
2280-701	681923,87	1151665,67	3
2280-703	681912,43	1151661,07	3
2280-705	681903,06	1151656,67	3
2280-706	681900,74	1151655,34	3
2280-707	681897,82	1151653,94	3
2280-708	681895,98	1151652,91	3
2280-709	681897,27	1151650,21	3
2280-710	681900,94	1151643,78	3
2280-711	681906,55	1151646,40	3
2280-713	681915,32	1151650,11	3
2280-716	681930,91	1151656,40	3
2280-718	681939,14	1151659,04	3
2280-719	681943,75	1151660,05	3
2280-720	681944,26	1151660,76	3
2280-722	681958,75	1151664,19	3
2280-723	681967,32	1151666,14	3
2280-728	681976,14	1151678,29	3
2280-729	681971,35	1151677,26	3
2280-730	681967,27	1151676,04	3
2280-731	681962,31	1151674,99	3
2280-732	681955,07	1151673,26	3
2280-733	681948,79	1151671,65	3
2280-734	681946,18	1151671,33	3
2280-735	681945,83	1151672,35	3
2280-737	681940,78	1151671,22	3
2280-738	681934,43	1151669,56	3
2280-739	681930,05	1151667,34	3
2280-740	681924,05	1151665,21	3
2280-741	681918,69	1151663,11	3
2280-742	681912,63	1151660,61	3
2280-744	681903,30	1151656,23	3
2280-745	681900,98	1151654,90	3
2280-746	681898,06	1151653,50	3
2280-747	681896,64	1151652,71	3
2280-748	681897,71	1151650,45	3
2280-749	681901,14	1151644,42	3
2280-750	681906,35	1151646,86	3
2280-751	681909,68	1151648,10	3
2280-752	681915,12	1151650,57	3
2280-754	681925,55	1151655,09	3
2280-755	681930,77	1151656,88	3
2280-756	681935,82	1151658,27	3

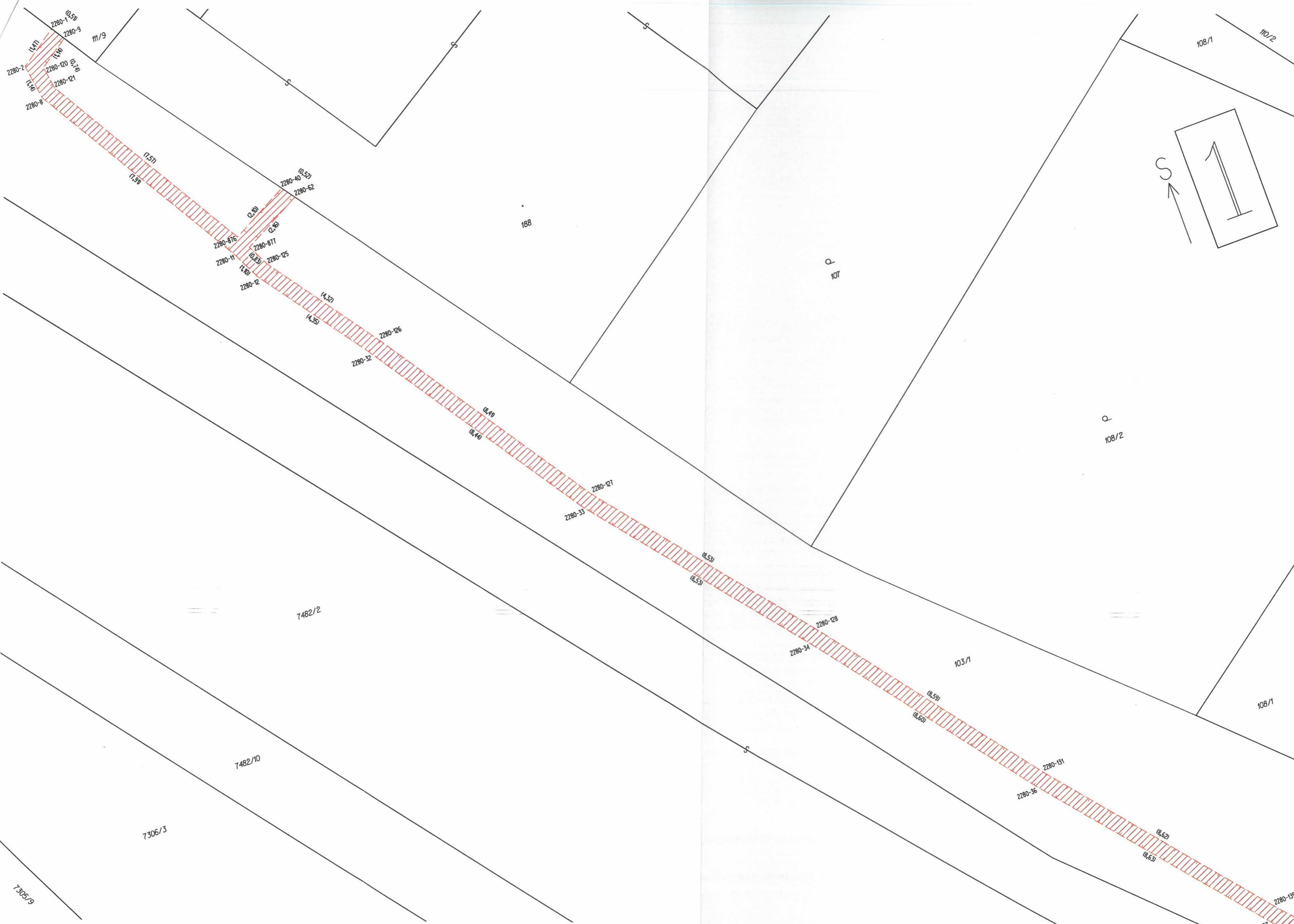
2280-757	681939,00	1151659,52	3
2280-758	681943,45	1151660,49	3
2280-759	681943,96	1151661,20	3
2280-761	681958,63	1151664,67	3
2280-762	681967,20	1151666,62	3
2280-781	681895,71	1151652,65	3
2280-782	681893,55	1151651,70	3
2280-783	681893,88	1151650,92	3
2280-786	681894,21	1151651,44	3
2280-787	681894,34	1151651,12	3
2280-801	681980,95	1151682,41	3
2280-802	681980,99	1151682,01	3
2280-804	681981,51	1151682,05	3
2280-806	681984,09	1151683,61	3
2280-807	681992,52	1151685,22	3
2280-809	681983,95	1151684,09	3
2280-810	681992,42	1151685,72	3
2280-836	681943,56	1151872,58	3
2280-839	681943,24	1151872,04	3
2280-840	681943,10	1151872,34	3
2280-842	681956,46	1151873,97	3
2280-845	681958,55	1151870,18	3
2280-846	681959,73	1151864,59	3
2280-847	681964,62	1151865,63	3
2280-848	681968,81	1151866,02	3
2280-849	681971,62	1151865,62	3
2280-851	681973,67	1151856,91	3
2280-852	681974,49	1151853,78	3
2280-853	681975,54	1151854,02	3
2280-855	681956,78	1151874,43	3
2280-856	681958,92	1151870,69	3
2280-857	681959,51	1151870,42	4
2280-858	681959,50	1151870,12	3
2280-859	681959,11	1151869,92	3
2280-860	681960,11	1151865,19	3
2280-861	681964,54	1151866,13	3
2280-862	681968,83	1151866,52	3
2280-863	681972,02	1151866,06	3
2280-865	681974,15	1151857,03	3
2280-866	681974,85	1151854,38	3
2280-867	681975,44	1151854,50	3
2280-876	682177,05	1151454,18	3
2280-877	682176,81	1151454,62	3
2280-878	682150,26	1151508,74	3
2280-879	682176,96	1151483,83	3
2280-880	682176,84	1151483,35	3
2280-881	682147,68	1151512,57	3
2280-882	682147,20	1151512,78	3
2280-897	682025,29	1151505,57	3
2280-898	682025,16	1151505,09	3

2280-910	682016,74	1151539,87	3
2280-911	682016,61	1151540,35	3
2280-912	682014,06	1151557,18	3
2280-913	682014,20	1151556,70	3
2280-914	682013,25	1151556,43	3
2280-915	682013,11	1151556,91	3
2280-916	682009,95	1151567,76	3
2280-917	682009,83	1151568,25	3
2280-918	682008,97	1151567,46	3
2280-919	682008,83	1151567,94	3
2280-922	682006,96	1151578,59	3
2280-923	682006,83	1151579,08	3
2280-926	682004,80	1151588,15	3
2280-927	682004,69	1151588,65	3
2280-928	682001,88	1151599,85	3
2280-929	682001,75	1151600,34	3
2280-932	681999,89	1151607,84	3
2280-933	681999,77	1151608,34	3
2280-938	681998,78	1151612,50	3
2280-939	681998,67	1151612,99	3
2280-940	681997,06	1151618,48	3
2280-941	681996,87	1151618,96	3
2280-946	681995,25	1151624,64	3
2280-947	681995,12	1151625,12	3
2280-950	681992,80	1151634,57	3
2280-951	681992,68	1151635,07	3
2280-952	681991,63	1151639,49	3
2280-953	681991,51	1151639,97	3
2280-956	681986,29	1151662,47	3
2280-957	681986,16	1151662,96	3
2280-960	681980,62	1151669,83	3
2280-963	681936,19	1151657,87	3
2280-964	681935,72	1151657,72	3
2280-967	681925,51	1151654,53	3
2280-968	681925,96	1151654,71	3
2280-969	681920,42	1151652,33	3
2280-970	681919,96	1151652,14	3
2280-973	681909,64	1151647,55	3
2280-974	681910,10	1151647,74	3
2280-975	681895,76	1151652,12	3
2280-976	681907,30	1151659,59	3
2280-977	681907,76	1151659,79	3
2280-978	681907,63	1151658,85	3
2280-979	681908,08	1151659,06	3
2280-982	681918,28	1151663,48	3
2280-983	681918,74	1151663,66	3
2280-984	681978,80	1151678,83	3
2280-985	681978,88	1151679,35	3
2280-987	681980,61	1151680,25	3
2280-990	681980,13	1151680,06	3

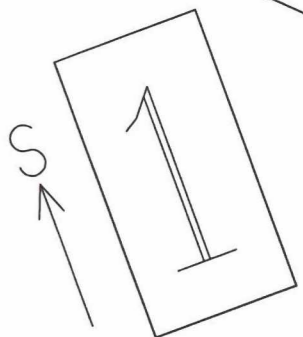
2280-991	681981,43	1151682,56	3
2280-992	681981,89	1151682,81	3
2280-993	681981,78	1151683,31	3
2280-994	681965,28	1151759,18	3
2280-995	681965,19	1151759,66	3
2280-998	681962,56	1151773,10	3
2280-999	681962,46	1151773,59	3
2280-1002	681959,71	1151786,87	3
2280-1003	681959,61	1151787,37	3
2280-1008	681954,16	1151816,15	3
2280-1009	681954,07	1151816,64	3
2280-1012	681947,78	1151852,84	3
2280-1013	681947,79	1151853,35	3
2280-1014	681946,46	1151872,44	3
2280-1015	681946,49	1151872,95	3
2280-1016	681947,47	1151875,36	3
2280-1017	681947,56	1151875,86	3
2280-1018	681952,97	1151898,40	3
2280-1019	681953,13	1151898,88	3
2280-1020	682020,15	1151526,16	3
2280-1021	682020,03	1151526,64	3
2280-1022	681968,88	1151740,61	3
2280-1023	681968,77	1151741,12	3
2280-1024	681968,23	1151740,64	3
2280-1025	681968,25	1151741,14	3
1	681946,07	1151673,19	3
2	681943,50	1151872,73	3
8	682147,97	1151512,94	3
9	682147,63	1151513,33	3
11	682173,47	1151484,24	3
12	682172,98	1151484,88	3
32	682148,09	1151506,56	3
33	682148,46	1151506,23	3
34	682138,91	1151520,97	3
36	681980,06	1151680,39	3
39	681980,56	1151680,50	3
187	681896,41	1151652,05	3
224	681945,65	1151673,08	3
233	681945,70	1151672,85	3
8043-13	681925,59	1151654,32	3
8043-59	681985,84	1151662,51	3
8043-154	682019,37	1151526,13	3
8046-10	681943,05	1151872,70	3
8048-8	682095,23	1151517,58	3
8048-124	682144,38	1151497,16	3

PŘEHLED KLADU GRAFICKÉ ČÁSTI GP





2280-2
2280-8
2280-9
2280-10
2280-11
2280-12
2280-13
2280-14
2280-15
2280-16
2280-17
2280-18
2280-19
2280-20
2280-21
2280-22
2280-23
2280-24
2280-25
2280-26
2280-27
2280-28
2280-29
2280-30
2280-31
2280-32
2280-33
2280-34
2280-35
2280-36
2280-37
2280-38
2280-39
2280-40
2280-41
2280-42
2280-43
2280-44
2280-45
2280-46
2280-47
2280-48
2280-49
2280-50
2280-51
2280-52
2280-53
2280-54
2280-55
2280-56
2280-57
2280-58
2280-59
2280-60
2280-61
2280-62
2280-63
2280-64
2280-65
2280-66
2280-67
2280-68
2280-69
2280-70
2280-71
2280-72
2280-73
2280-74
2280-75
2280-76
2280-77
2280-78
2280-79
2280-80
2280-81
2280-82
2280-83
2280-84
2280-85
2280-86
2280-87
2280-88
2280-89
2280-90
2280-91
2280-92
2280-93
2280-94
2280-95
2280-96
2280-97
2280-98
2280-99
2280-100
2280-101
2280-102
2280-103
2280-104
2280-105
2280-106
2280-107
2280-108
2280-109
2280-110
2280-111
2280-112
2280-113
2280-114
2280-115
2280-116
2280-117
2280-118
2280-119
2280-120
2280-121
2280-122
2280-123
2280-124
2280-125
2280-126
2280-127
2280-128
2280-129
2280-130
2280-131
2280-132
2280-133
2280-134
2280-135
2280-136
2280-137
2280-138
2280-139
2280-140
2280-141
2280-142
2280-143
2280-144
2280-145
2280-146
2280-147
2280-148
2280-149
2280-150
2280-151
2280-152
2280-153
2280-154
2280-155
2280-156
2280-157
2280-158
2280-159
2280-160
2280-161
2280-162
2280-163
2280-164
2280-165
2280-166
2280-167
2280-168
2280-169
2280-170
2280-171
2280-172
2280-173
2280-174
2280-175
2280-176
2280-177
2280-178
2280-179
2280-180
2280-181
2280-182
2280-183
2280-184
2280-185
2280-186
2280-187
2280-188
2280-189
2280-190
2280-191
2280-192
2280-193
2280-194
2280-195
2280-196
2280-197
2280-198
2280-199
2280-200



111/9

108/1

110/2

188

107

108/2

7482/2

103/1

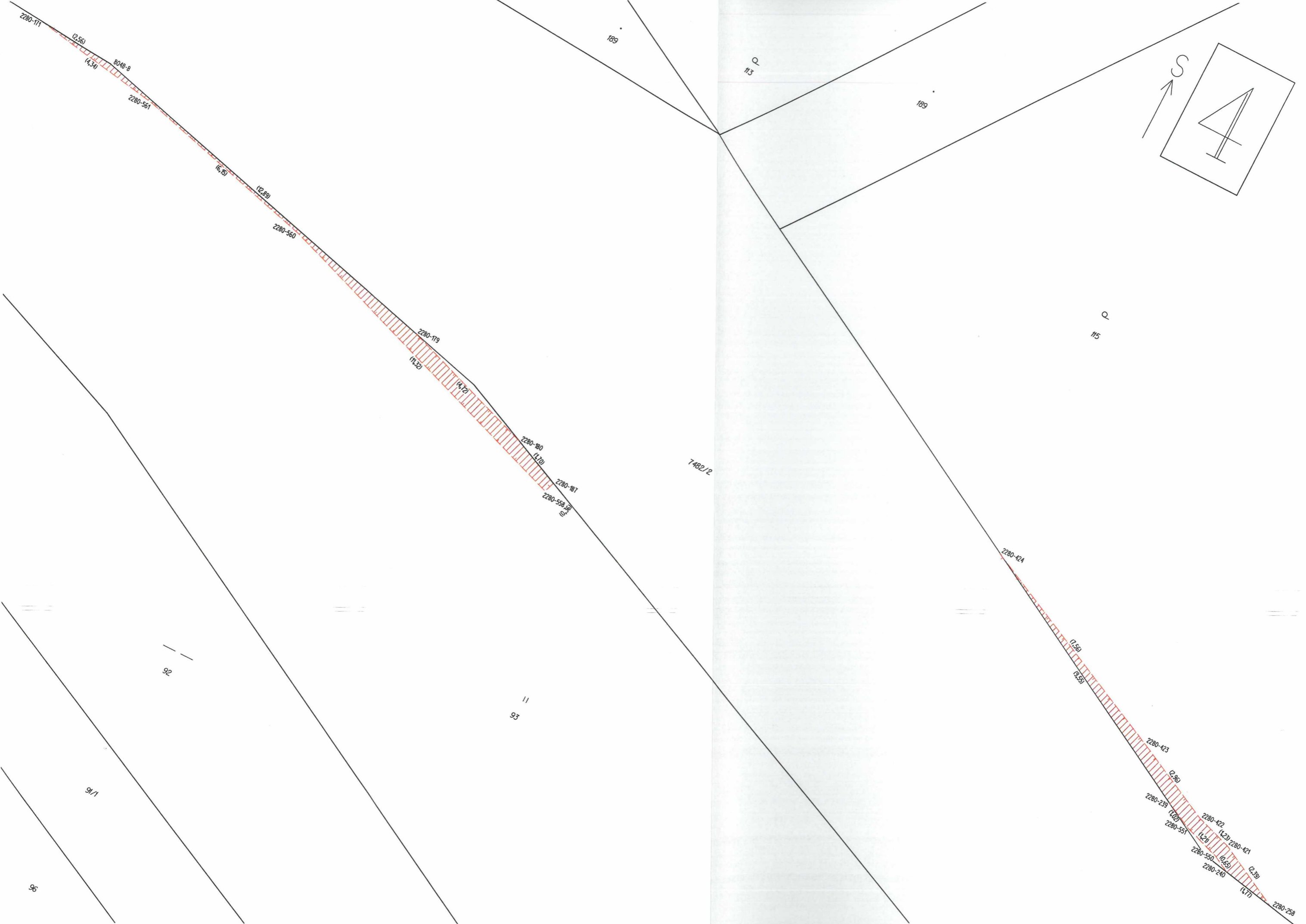
108/1

7482/10

7306/3

7305/9

2280-13F



2280-111

(2,56)

(4,34)

8048-8

2280-561

(6,25)

(12,89)

2280-560

2280-119

(11,22)

(17,72)

2280-180

(14,70)

2280-187

2280-550

(15,23)

2280-424

(1,59)

(3,55)

2280-423

(2,26)

2280-239

(1,22)

2280-551

(1,21)

2280-550

(6,55)

2280-240

(4,71)

2280-258

189

113

189

115

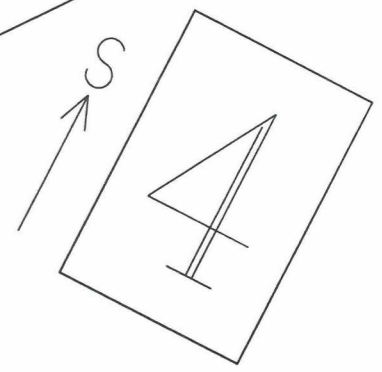
7482/2

82

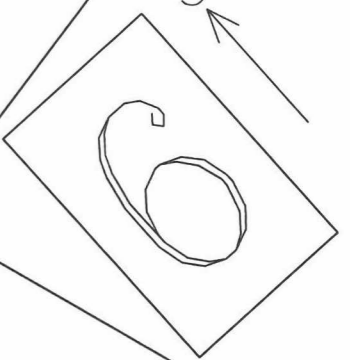
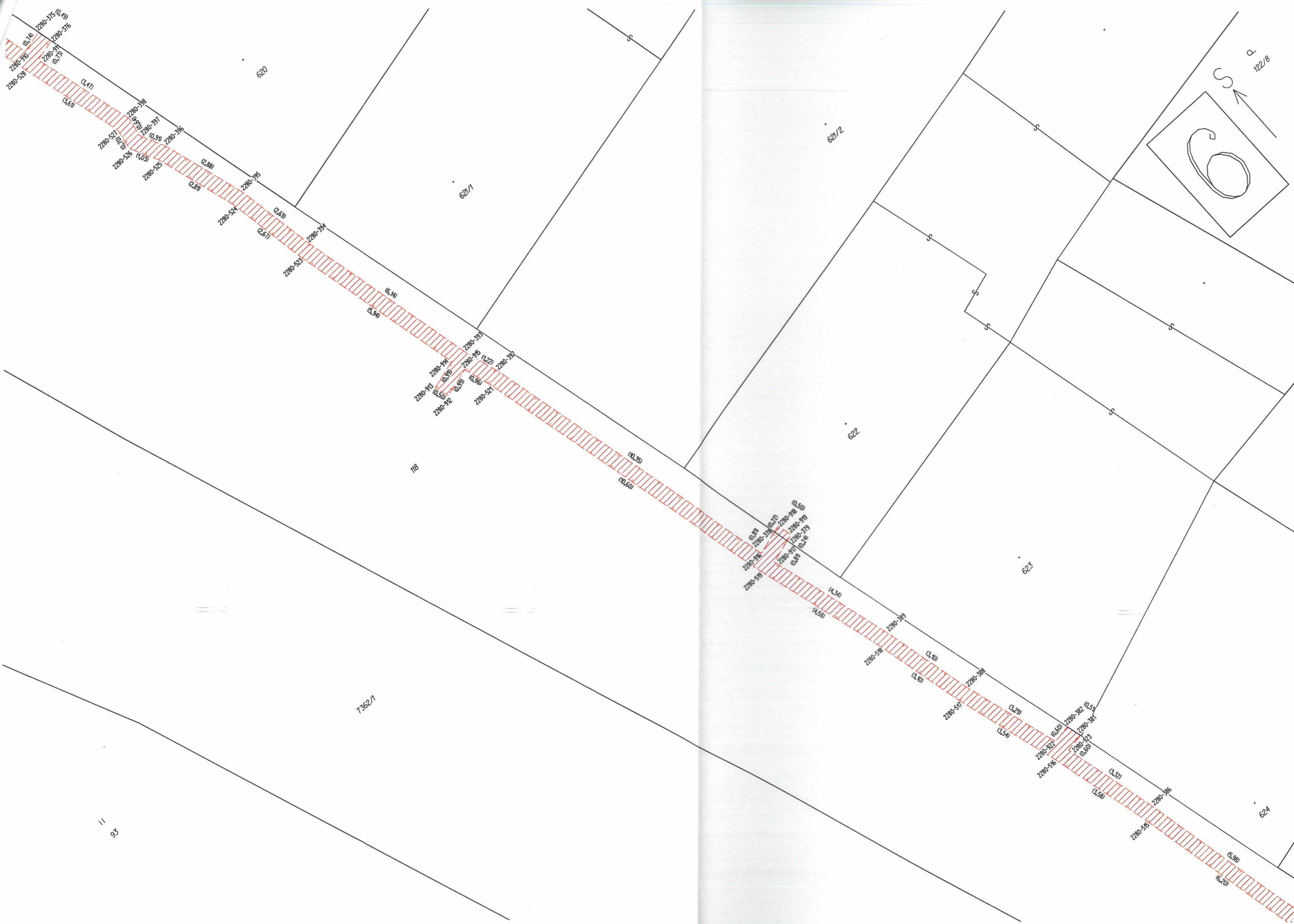
11
93

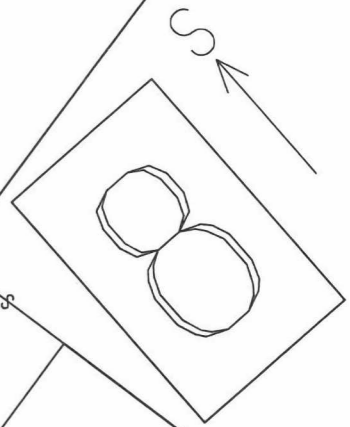
1/16

98



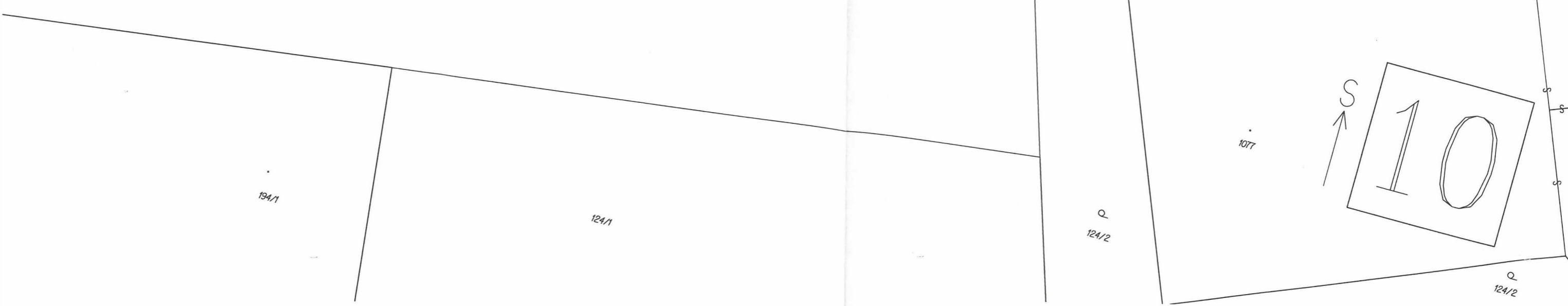
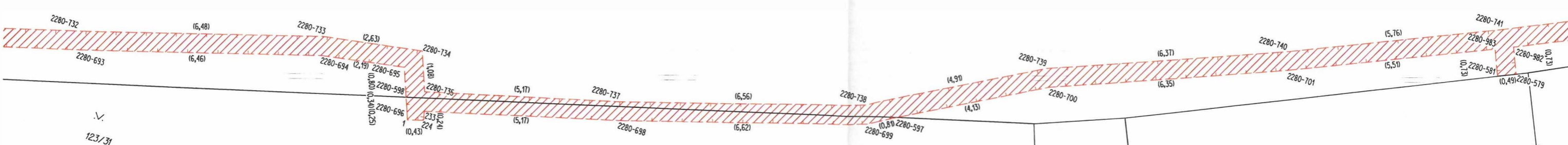
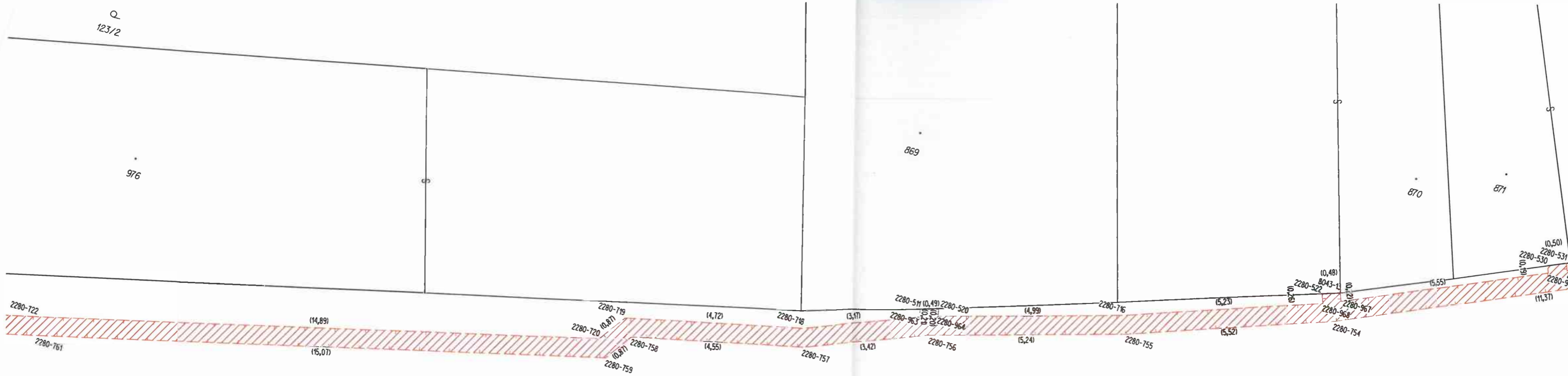


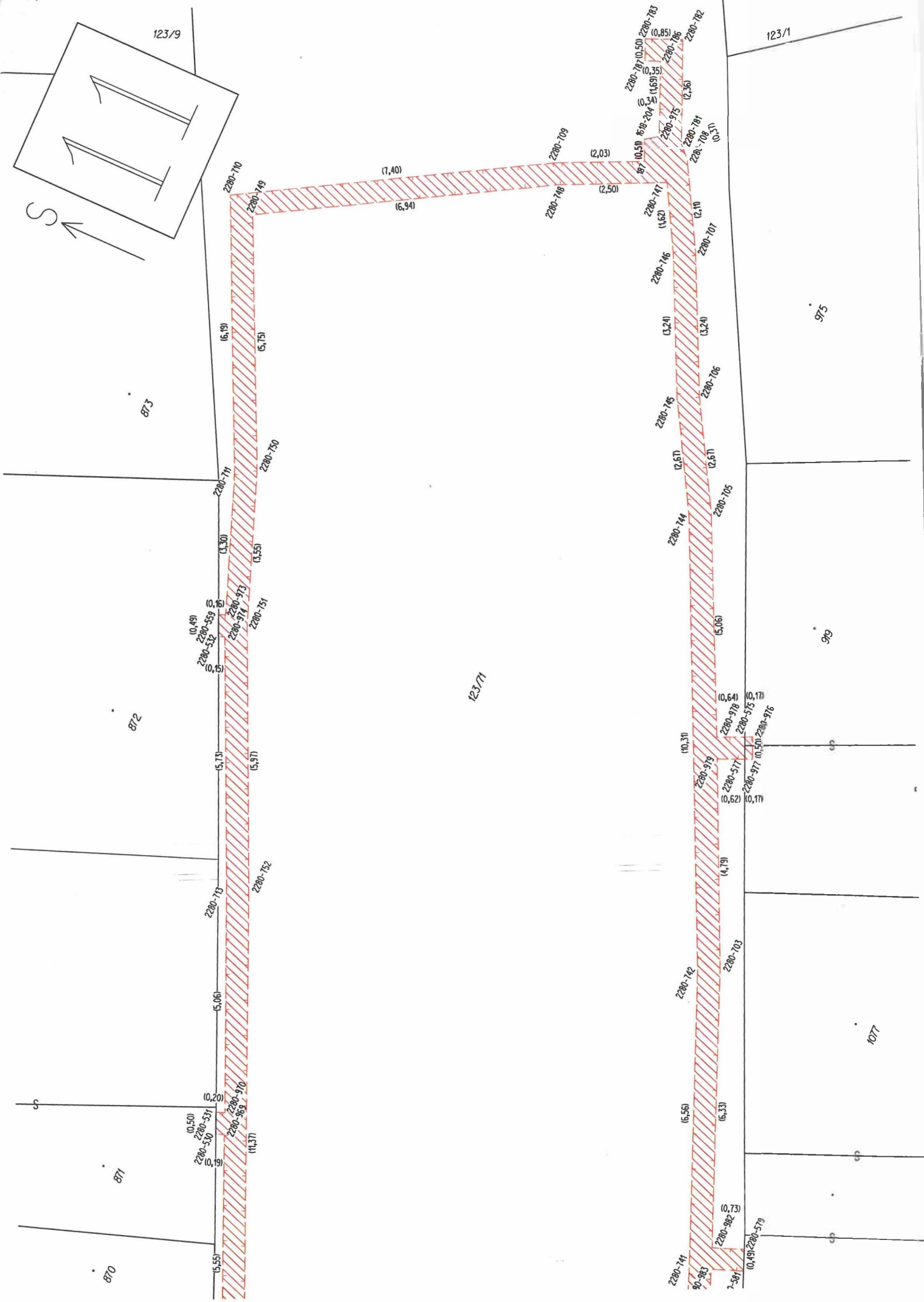


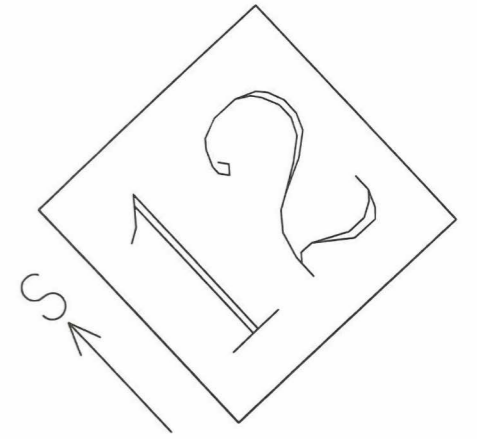


92

7362/3







92



92

S

dp

736

735

734

7362/3

7362/1

829/2

829/1

194/1

(20,92)

(13,56)

2280-518 (10,51)
2280-519 (10,52)
2280-520 (10,53)
2280-521 (10,54)

2280-511 (10,49)
2280-512 (10,50)
2280-513 (10,51)
2280-514 (10,52)
2280-515 (10,53)
2280-516 (10,54)

2280-402 (10,31)
2280-403 (10,32)
2280-404 (10,33)
2280-405 (10,34)
2280-406 (10,35)
2280-407 (10,36)
2280-408 (10,37)
2280-409 (10,38)
2280-410 (10,39)

