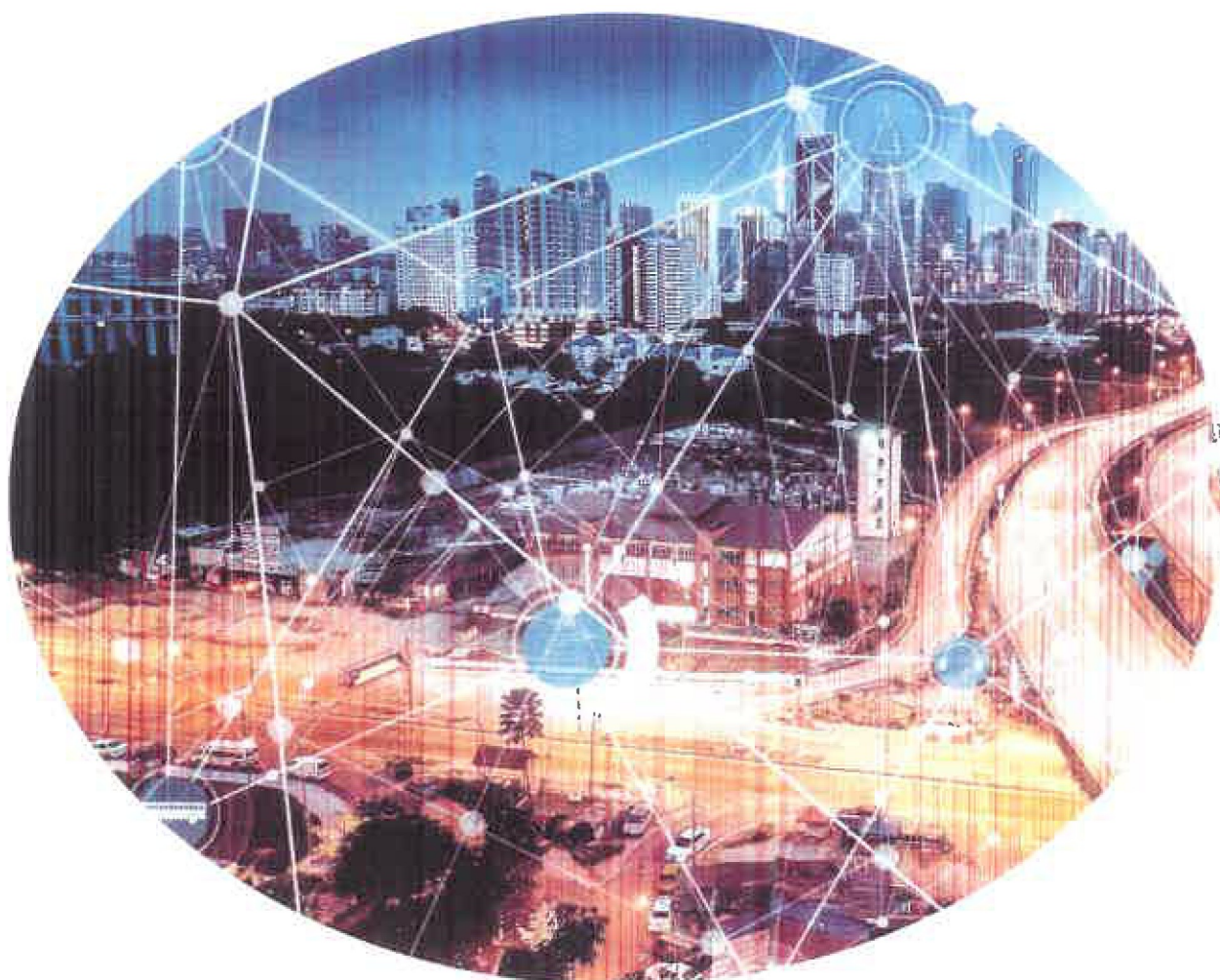


OBCE V DATECH



Nabídka pro město Liberec

Duben 2019

Nabídka služeb společnosti Obce v datech s.r.o pro město Liberec

Výpočet indexů porovnávajících vybrané oblasti života ve městě Liberec a porovnání se všemi obcemi s rozšířenou působností na území ČR a Hl. m. Prahou. Data pro porovnání jsou získávána automatizovaným robotickým vytěžením dat z internetu a ve spolupráci s veřejnými institucemi a dalšími subjekty (např. Český statistický úřad, CERMAT, Ministerstvo školství, mládeže a tělovýchovy České republiky, Úřad práce České republiky, Unie filmových distributorů, Cenová mapa a další).

Výstup	Cena
1) Přímá data k 29 indexům pro město Liberec včetně komentovaného reportu výsledků města – rok vydání 2018, předání v elektronické podobě	82 000
2) Půldenní workshop pro zástupce města Liberec	18 000
Celkem	100 000 Kč bez DPH

ADP

Bližší specifikace vybraných služeb je uvedena níže.

Termín zpracování

Jednotlivé výstupy je možné dodat do jednoho měsíce od vystavení objednávky.

Specifikace nabídky

1) Primární data k 29 Indexům pro město Liberec včetně komentovaného reportu výsledků města – rok vydání 2018, předání v elektronické podobě

Předání primárních dat sloužících jako podklad pro relativní porovnání kvality života obcí s rozšířenou působností v České republice. Soupis předaných hodnot je uveden v tabulce níže. Součástí výstupu je také komentovaný report se zhodnocením výsledku Liberce a identifikací silných a slabých stránek města na základě zpracovávaných dat.

Index	Popis	Hodnotové ukazatele
Index praktických lékařů	Počet ordinací praktických lékařů v dojezdové vzdálenosti do 30 minut autem od radnice obce a počet ordinací praktických lékařů na území obce vztahený na počet obyvatel	<ul style="list-style-type: none"> Počet ordinací praktických lékařů na území obce Počet ordinací praktických lékařů na území obce na 1 000 obyvatel Počet ordinací praktických lékařů v dojezdu do 30 minut
Index dětských lékařů	Počet ordinací praktických lékařů v dojezdové vzdálenosti do 30 minut autem od radnice obce a počet ordinací praktických lékařů na území obce vztahený na počet obyvatel	<ul style="list-style-type: none"> Počet ordinací dětských lékařů na území obce Počet ordinací dětských lékařů na území obce na 1 000 obyvatel Počet ordinací dětských lékařů v dojezdu do 30 minut
Index dojezdu do nemocnice	Doba nezbytná na dojetí k nejbližší nemocnici/fakultní nemocnici od radnice obce	<ul style="list-style-type: none"> Dojezdový čas k nejbližší nemocnici od radnice v sekundách
Index lékáren	Počet lékáren v dojezdové vzdálenosti do 30 minut od radnice obce a počet lékáren na území obce vztahený na počet obyvatel	<ul style="list-style-type: none"> Počet lékáren na území obce Počet lékáren na území obce na 1 000 obyvatel Počet lékáren v dojezdu do 30 minut
Index průměrné délky života	Naděje dožití při narození u mužů a žen v obci	<ul style="list-style-type: none"> Průměrná naděje dožití mužů v letech Průměrná naděje dožití žen v letech
Index znečištění ovzduší	Pětiletý průměr koncentrace emisí počítaných prachových částic PM10 a PM2,5 na území obce	<ul style="list-style-type: none"> Průměrná koncentrace částic PM10 v $\mu\text{g} \times \text{m}^{-3}$ Průměrná koncentrace částic PM2,5 v $\mu\text{g} \times \text{m}^{-3}$
Index značičtvořitelů	Počet firem, u kterých byly zaznamenány úniky škodlivých látek do životního prostředí, v okruhu 30 kilometrů od radnice obce	<ul style="list-style-type: none"> Počet firem se zaznamenanými úniky škodlivých látek Vážený počet firem (vážována škodlivost vypouštěných látek)
Index chráněných území	Plocha chráněných území v okruhu 30 kilometrů od radnice obce	<ul style="list-style-type: none"> Plocha chráněných území v okruhu 30 kilometrů od radnice obce v kilometrech čtverečních
Index nezaměstnanosti	Průměrný podíl nezaměstnaných osob ve věku 15-64 let registrovaných na úřadu práce v dané obci, kterým nebrání žádná objektivní překážka v přijetí do zaměstnání	<ul style="list-style-type: none"> Průměrný podíl nezaměstnaných osob v průběhu roku v procentech
Index nabídky pracovních míst na pracovních portálech	Počet pracovních nabídek ve vzdálenosti do 30 kilometrů od radnice obce nabízených na pracovních portálech vztahený na počet nezaměstnaných osob ve věku 15-64 let registrovaných na Úřadu práce v této oblasti	<ul style="list-style-type: none"> Průměrný počet pozic inzerovaných za 1 týden Průměrný počet nezaměstnaných registrovaných na UP Průměrný počet inzerovaných pozic na 1 000 nezaměstnaných
Index nabídky pracovních míst na úřadu práce	Počet pracovních pozic v dojezdové vzdálenosti do 30 minut autem od radnice obce evidovaných na Úřadu práce a celkový počet pracovních pozic na území obce evidovaných na Úřadu práce vztahený na počet obyvatel	<ul style="list-style-type: none"> Průměrný počet pozic inzerovaných Úřadem práce za 1 týden Průměrný počet nezaměstnaných registrovaných na UP Průměrný počet inzerovaných pozic na 1 000 nezaměstnaných
Index finanční dostupnosti bydlení	Průměrná transakční cena za metr čtvereční bytů v dané obci vztahená k průměrné hrubé mzdě	<ul style="list-style-type: none"> Průměrná transakční cena za m² v Kč Průměrná měsíční mzda v kraj v Kč Počet m², které lze koupit za 1 měsíční mzdu
Index hmotné nouze	Počet vyplacených příspěvků na živobytí a doplátků na bydlení v obci vztahený na počet obyvatel	<ul style="list-style-type: none"> Celkový počet vyplacených příspěvků na živobytí za rok Počet vyplacených příspěvků na živobytí na 1 000 obyvatel Celkový počet vyplacených doplátků na bydlení za rok Počet vyplacených doplátků na bydlení na 1 000 obyvatel
Index exekucí	Počet obyvatel v exekuci vztahený na počet obyvatel v obci	<ul style="list-style-type: none"> Počet osob v exekuci Podíl osob v exekuci v %
Index kapacity mateřských škol	Kapacita mateřských škol ve správním obvodu obce vztahena k celkovému počtu dětí ve věku 3 až 5 let	<ul style="list-style-type: none"> Kapacita mateřských škol ve správním obvodu obce Počet dětí ve věku 3 až 5 let ve správním obvodu obce Podíl dětí ve věku 3 až 5 let na celkové kapacitě míst v mateřských školách ve správním obvodu obce
Index kapacity základních škol	Kapacita základních škol ve správním obvodu obce vztahena k celkovému počtu dětí ve věku 6 až 14 let	<ul style="list-style-type: none"> Kapacita základních škol ve správním obvodu obce Počet dětí ve věku 6 až 14 let ve správním obvodu obce Podíl dětí ve věku 6 až 14 let na celkové kapacitě míst v základních školách ve správním obvodu obce
Index kvalitních středních škol	Počet kvalitních středních škol podle výsledků studentů u státních maturit, které se nacházejí v dojezdové vzdálenosti 30 minut autem od radnice obce a podíl kvalitních středních škol na celkovém počtu středních škol na území obce	<ul style="list-style-type: none"> Celkový počet středních škol na území obce Počet kvalitních středních škol na území obce Podíl kvalitních středních škol na celkovém počtu škol na území obce Počet kvalitních středních škol v dojezdu do 30 minut
Index supermarketů	Počet prodejen největších obchodních řetězců v dojezdové vzdálenosti do 30 minut autem od radnice obce a počet prodejen na území obce vztahený na počet obyvatel	<ul style="list-style-type: none"> Počet supermarketů na území obce Počet supermarketů na území obce na 1 000 obyvatel Počet supermarketů v dojezdu do 30 minut
Index bankomatů	Počet bankomatů v dojezdové vzdálenosti do 30 minut od radnice obce a počet bankomatů na území obce vztahený na počet obyvatel	<ul style="list-style-type: none"> Počet bankomatů na území obce Počet bankomatů na území obce na 1 000 obyvatel Počet bankomatů v dojezdu do 30 minut

Index restaurací	Počet restaurací v dojezdové vzdálenosti do 30 minut od radnice obce a počet restaurací na území obce vztahený na počet obyvatel	<ul style="list-style-type: none"> Počet restaurací na území obce Počet restaurací na území obce na 1 000 obyvatel Počet restaurací v dojezdu do 30 minut
Index kin	Počet filmů promítaných v kinech v dojezdové vzdálenosti do 30 minut autem od radnice obce a počet filmů promítaných v kinech na území obce vztahený na počet obyvatel	<ul style="list-style-type: none"> Průměrný počet promítaných filmů v kinech na území obce za 1 týden Průměrný počet promítaných filmů v kinech na území obce za 1 týden na 1 000 obyvatel Průměrný počet promítaných filmů v kinech v dojezdu 30 minut za 1 týden
Index silniční síť	Obsah území, kam je možné dojet za 30 minut autem od radnice obce	<ul style="list-style-type: none"> Plocha území v zjednodušených bodech v kilometrech čtverečních
Index železniční dopravy	Průměrný počet vlakových spojů osobní přepravy, které zastaví na nejfrekventovanějším nádraží v obci	<ul style="list-style-type: none"> Průměrný počet osobních vlaků, které zastaví na nejfrekventovanějším nádraží v obci za 1 měsíc Průměrný počet spěšných vlaků, které zastaví na nejfrekventovanějším nádraží v obci za 1 měsíc Průměrný počet rychlů, které zastaví na nejfrekventovanějším nádraží v obci za 1 měsíc Průměrný počet expresů, které zastaví na nejfrekventovanějším nádraží v obci za 1 měsíc Průměrný počet vlakových spojů za 1 měsíc s přířazenými vlaky dle významnosti spoje (rozlišení Ex, R, S, Os)
Index soudržnosti	Počet spolků a zájmových sdružení se sídlem na území obce vztahený na počet obyvatel	<ul style="list-style-type: none"> Počet zapsaných spolků a zájmových sdružení se sídlem v obci Počet zapsaných spolků a zájmových sdružení se sídlem v obci na 1 000 obyvatel
Index zájmu o obecní a krajské volby	Volební účast při obecních a krajských volbách	<ul style="list-style-type: none"> Volební účast ve volbách do krajského zastupitelstva 2018 v procentech Volební účast ve volbách do obecního zastupitelstva 2014 v procentech
Index dopravní nehodovosti	Počet dopravních nehod v obci vztahený na počet obyvatel	<ul style="list-style-type: none"> Počet nehod na území obce za rok Počet nehod na území obce za rok na 1 000 obyvatel
Index hazardu	Počet povolených technických herních zařízení v dané obci vztahený na počet obyvatel	<ul style="list-style-type: none"> Počet povolených herních zařízení na území obce Počet povolených herních zařízení na území obce na 1 000 obyvatel
Index stěhování mladých	Rozdíl počtů přistěhovaných a vystěhovaných obyvatel ve věku 20-34 let v obci.	<ul style="list-style-type: none"> Počet přistěhovaných osob ve věku 20 až 34 let za rok Počet vystěhovaných osob ve věku 20 až 34 let za rok Migrační saldo vztahené na 1 000 obyvatel
Index přírůtku obyvatelstva	Počet přistěhovaných a narozených obyvatel minus počet vystěhovaných a zemřelých obyvatel v obci.	<ul style="list-style-type: none"> Počet živě narozených osob za rok Počet zemřelých osob za rok Rozdíl narozených a zemřelých osob za rok Počet přistěhovaných osob za rok Počet vystěhovaných osob za rok Rozdíl přistěhovaných a vystěhovaných osob za rok Přírůstek obyvatelstva na 1 000 obyvatel

V rámci akceptace nabídky této části výstupu je nezbytné potvrdit následující ujednání:

Poskytovaný výstup představuje primární datový podklad pro relativní porovnání kvality života obcí v České republice na základě 20 definovaných indexů.

Klient bere na vědomí, že:

- data, která mu jsou poskytnuta společností Obec v datech s.r.o., jsou odrazem metodiky používané společností Obec v datech ke konkrétnímu období uvedenému na webu www.obcevdatch.cz a vydání Indexu kvality života pro rok 2018, poskytnutá data tak nemusí odpovídat aktuální situaci v obci;
- data nezohledňují jiné zdroje dat než uvedené na webu www.obcevdatch.cz a zároveň nezohledňují změny ve zdroji od období, kdy byl výpočet realizován.
- veškerá data mají s ohledem na použitou metodiku pouze informativní charakter pro případné použití a vyvození je nutné data obohatit o další zdroje a souvislosti. V předané formě nelze z absolutních hodnot vyvozovat jakékoliv komplexní demografické, sociologické či obdobné závěry, resp. klient na sebe přebírá rizika spočívající např. ve zjednodušených závěrech vyvozených z poskytnutých dat.

Klient se zavazuje, že poskytnutá data použije pouze pro vlastní účely a potřebu.

Klient se dále zavazuje, že pokud poskytnutá data poznamená, zveřejní či poskytne třetí osobě, činí tak zcela na vlastní odpovědnost; Klient není oprávněn uvádět v tomto případě jako výlučný zdroj jednotlivých dat společnost Obec v datech s.r.o..

V případě porušení svých povinností uvedených v předchozích odstavcích, je Klient povinen uhradit společnosti Obec v datech s.r.o. smluvní pokutu ve výši 10 000 Kč za každé jednotlivé porušení uvedených povinností. Tato pokuta je splatná ve lhůtě 15 dnů ode dne doručení výzvy k její úhradě.

2) Půldenní workshop pro zástupce města Liberec

Půldenní strategický workshop pro zástupce města Liberec pokrývající vysvětlení metodiky a interpretaci výsledků a představení možností využití dat pro strategické řízení a rozhodování obcí.



OBCE V DATECH

Společnost Obce v datech, s.r.o. vznikla jako účelový start-up pro realizaci konkrétního produktu - vývoje Indexu kvality života a souvisejících derivátů prostřednictvím automatického zpracování big dat. Náš tým je složen z expertů, kteří mají dlouholetou praxi v poradenství veřejnému sektoru, konzultantů se zkušenostmi z předních poradenských firem a mladých nadšených analytiků z oblastí ekonomie, statistiky a demografie.

Naší vizí je zlepšení rozhodování obcí a občanů na základě dat. Vytvořili jsme Index kvality života, který porovnává kvalitu života napříč 206 obcemi v České republice.

Pro více informací navštivte naše stránky www.obcevdtech.cz nebo nás kontaktujte prostřednictvím emailu nebo Facebooku.

© OVD 2019