

SOUHLAS VLASTNÍKA POZEMKU

dle § 184a zákona č. 183/2006 Sb. (stavební zákon)

Identifikace stavby:

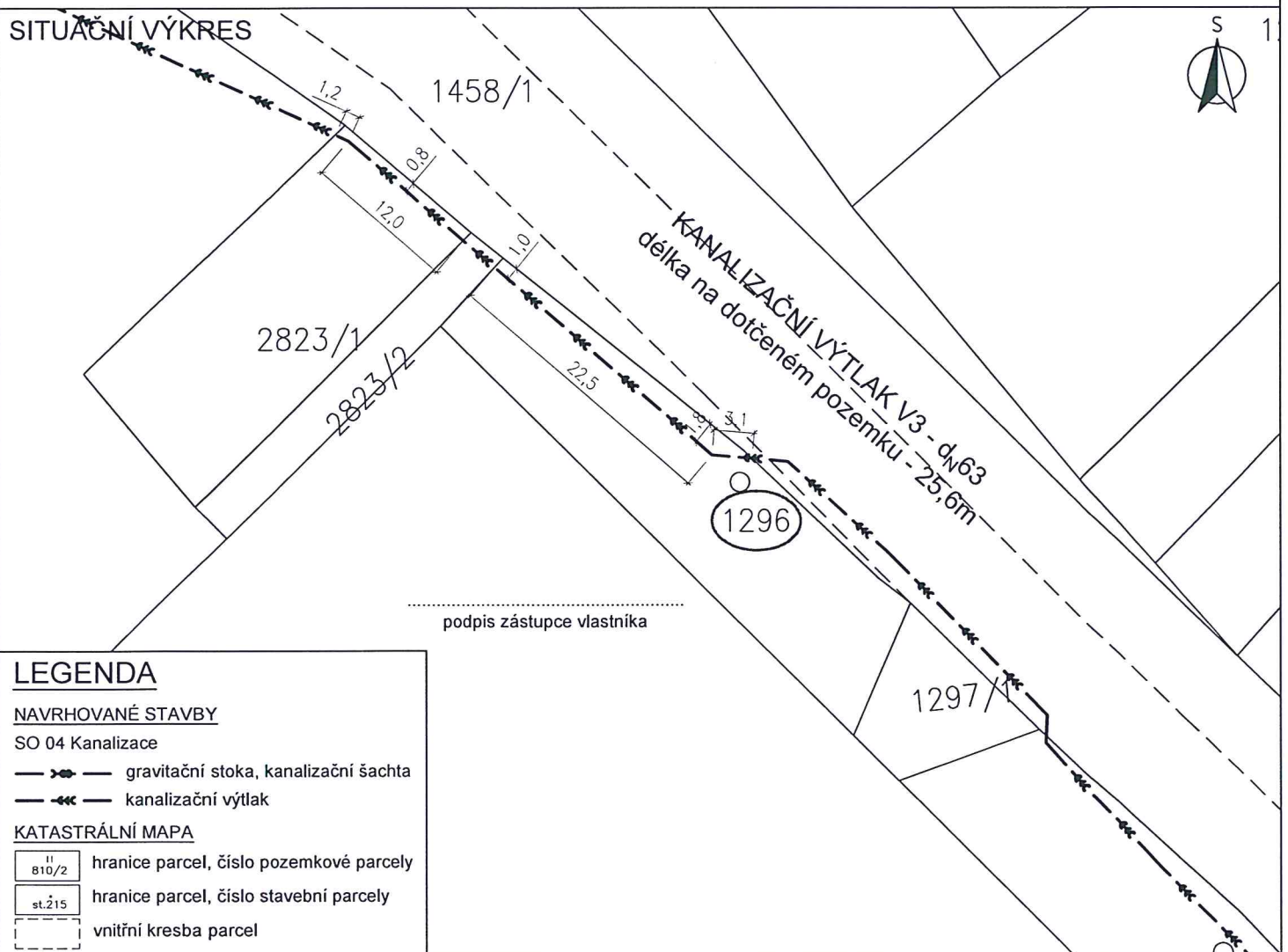
- název stavby: Kanalizace a ČOV Krumvív
- stavebník: Obec Krumvív, IČ: 00283282, č. p. 184, 691 73 Krumvív

Identifikace pozemku:

- číslo stavební parcely: 1296
- list vlastnictví (LV): 10002
- obec: Krumvív
- katastrální území: Krumvív
- správa katastru nemovitostí: KÚ pro Jihomoravský kraj, Katastrální pracoviště Hustopeče

- vlastník: Česká republika
- příslušnost hospodařit s majetkem státu: Státní pozemkový úřad
Husinecká 1024/11a, Žižkov, 13000 Praha 3
- zástupce:

SITUAČNÍ VÝKRES



LEGENDA

NAVRHOVANÉ STAVBY

SO 04 Kanalizace

- >— gravitační stoka, kanalizační šachta
- <<— kanalizační výtlak

KATASTRÁLNÍ MAPA

- hranice parcel, číslo pozemkové parcely
- hranice parcel, číslo stavební parcely
- vnitřní kresba parcel

Výkres:

SOUHLAS VLASTNÍKA POZEMKU - p.p.č. 1296

Měřítko:

1:500

Číslo výkresu:

C.5.9

SOUHLAS VLASTNÍKA POZEMKU

dle § 184a zákona č. 183/2006 Sb. (stavební zákon)

Identifikace stavby:

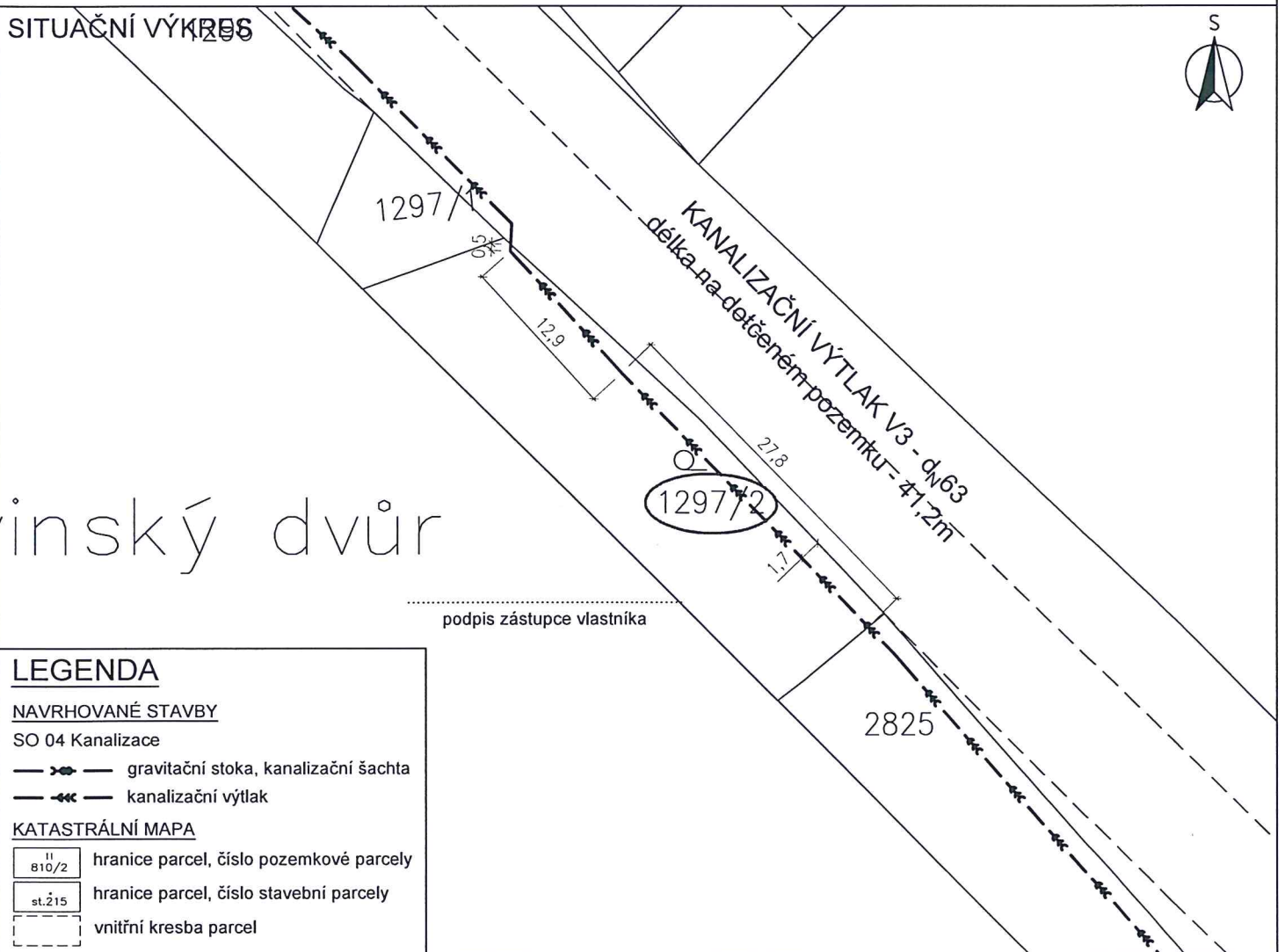
- název stavby: Kanalizace a ČOV Krumvív
- stavebník: Obec Krumvív, IČ: 00283282, č. p. 184, 691 73 Krumvív

Identifikace pozemku:

- číslo stavební parcely: 1297/2
- list vlastnictví (LV): 10002
- obec: Krumvív
- katastrální území: Krumvív
- správa katastru nemovitostí: KÚ pro Jihomoravský kraj, Katastrální pracoviště Hustopeče

- vlastník: Česká republika
- příslušnost hospodařit s majetkem státu: Státní pozemkový úřad
Husinecká 1024/11a, Žižkov, 13000 Praha 3
- zástupce:

SITUAČNÍ VÝKRES



LEGENDA

NAVRHOVANÉ STAVBY

SO 04 Kanalizace

- > gravitační stoka, kanalizační šachta
- >> kanalizační výtlak

KATASTRÁLNÍ MAPA

- hranice parcel, číslo pozemkové parcely 810/2
- hranice parcel, číslo stavební parcely st.215
- vnitřní kresba parcel

Výkres:

SOUHLAS VLASTNÍKA POZEMKU - p.p.č. 1297/2

Měřítko:

1:500

Číslo výkresu:

C.5.10

SOUHLAS VLASTNÍKA POZEMKU

dle § 184a zákona č. 183/2006 Sb. (stavební zákon)

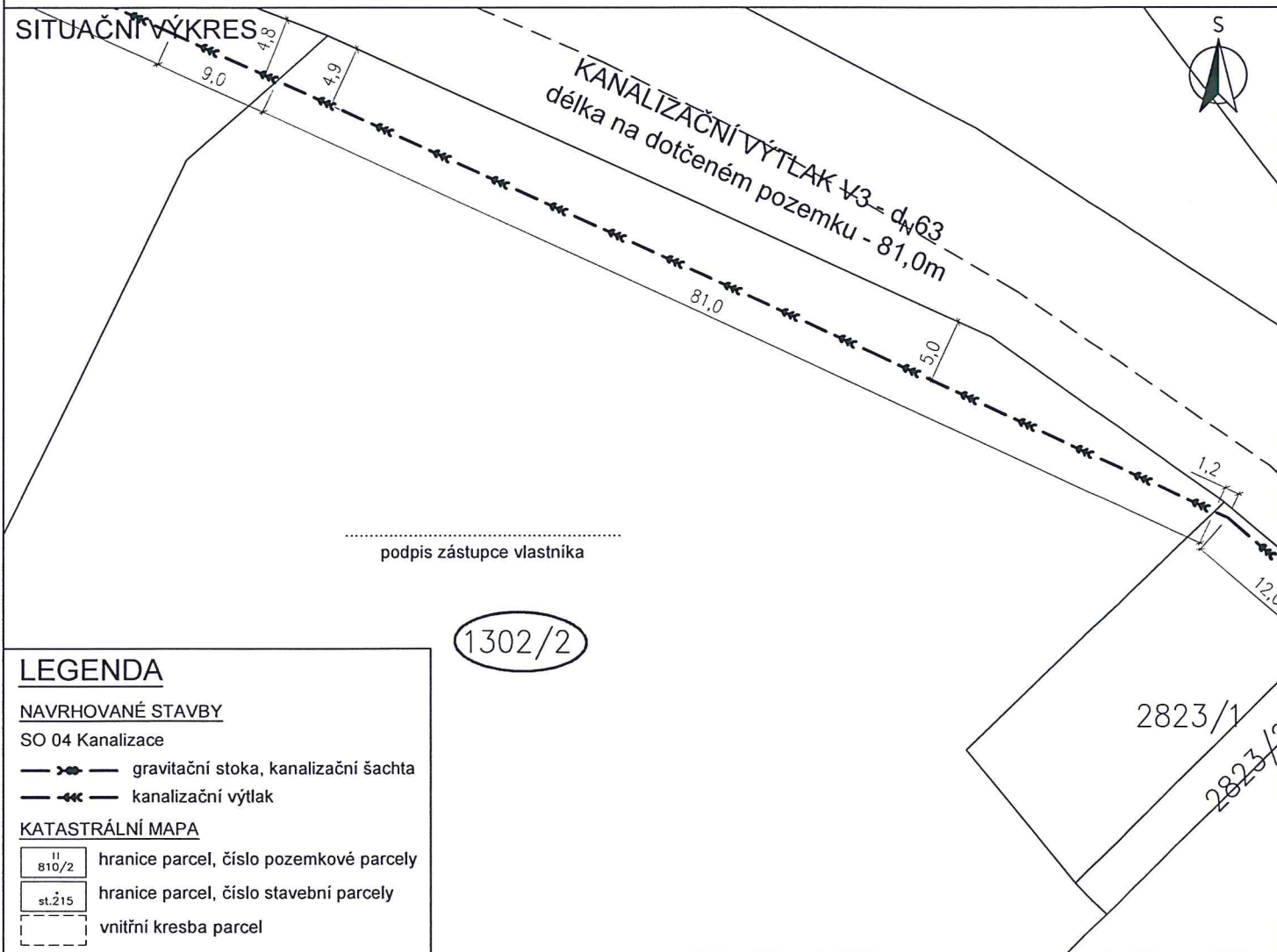
Identifikace stavby:

- název stavby: Kanalizace a ČOV Krumvív
- stavebník: Obec Krumvív, IČ: 00283282, č. p. 184, 691 73 Krumvív

Identifikace pozemku:

- číslo stavební parcely: 1302/2
- list vlastnictví (LV): 10002
- obec: Krumvív
- katastrální území: Krumvív
- správa katastru nemovitostí: KÚ pro Jihomoravský kraj, Katastrální pracoviště Hustopeče

- vlastník: Česká republika
- příslušnost hospodařit s majetkem státu: Státní pozemkový úřad
Husinecká 1024/11a, Žižkov, 13000 Praha 3
- zástupce:



Výkres:

SOUHLAS VLASTNÍKA POZEMKU - p.p.č. 1302/2

Měřítko:

1:500

Číslo výkresu:

C.5.11

SOUHLAS VLASTNÍKA POZEMKU

dle § 184a zákona č. 183/2006 Sb. (stavební zákon)

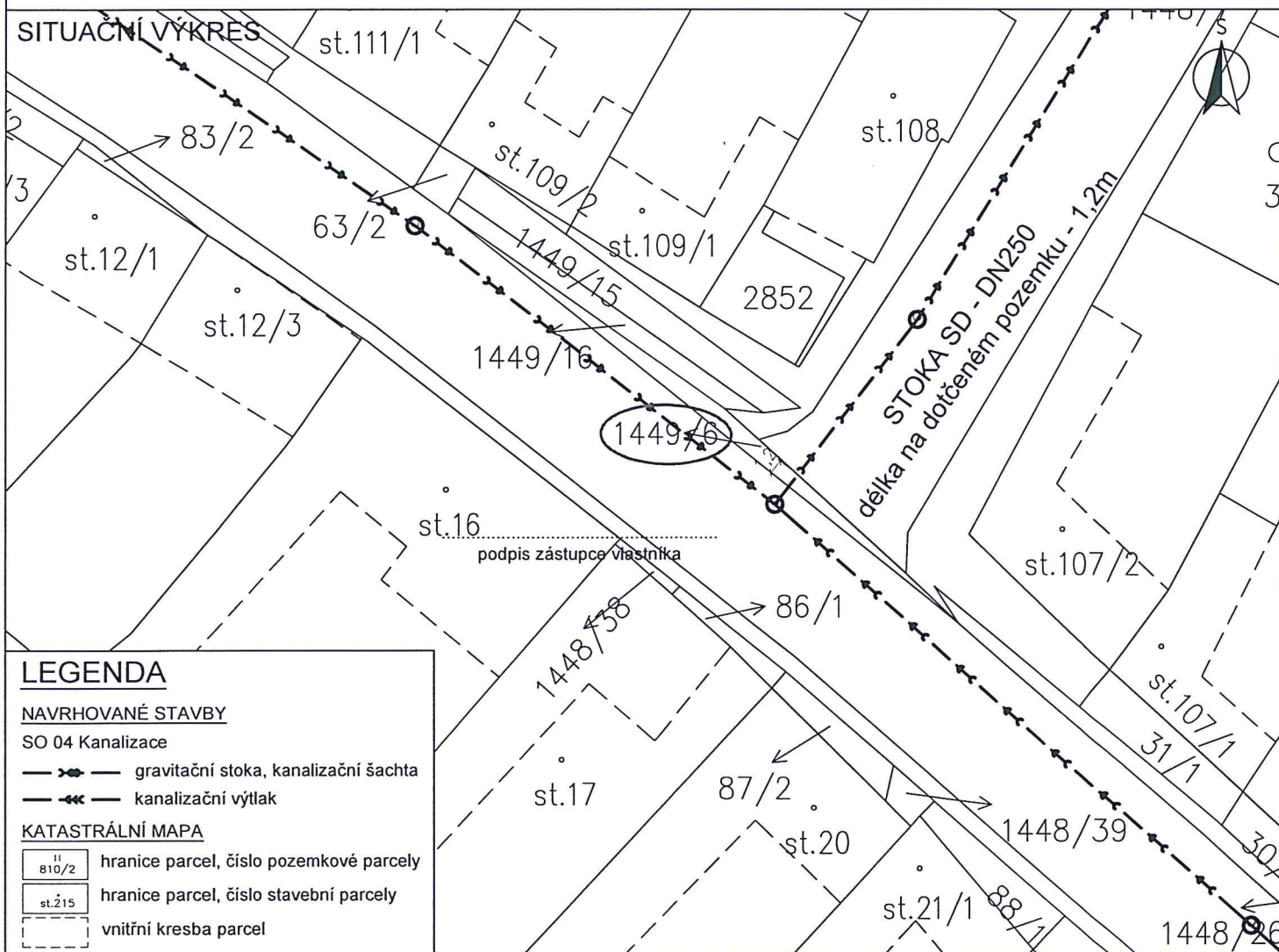
Identifikace stavby:

- název stavby: Kanalizace a ČOV Krumvív
- stavebník: Obec Krumvív, IČ: 00283282, č. p. 184, 691 73 Krumvív

Identifikace pozemku:

- číslo stavební parcely: 1449/6
- list vlastnictví (LV): 10002
- obec: Krumvív
- katastrální území: Krumvív
- správa katastru nemovitostí: KÚ pro Jihomoravský kraj, Katastrální pracoviště Hustopeče

- vlastník: Česká republika
- příslušnost hospodařit s majetkem státu: Státní pozemkový úřad
Husinecká 1024/11a, Žižkov, 13000 Praha 3
- zástupce:



Výkres:

SOUHLAS VLASTNÍKA POZEMKU - p.p.č. 1449/6

Měřítko:

1:500

Číslo výkresu:

C.5.12

