

Prováděcí smlouva

k Rámcové smlouvě na zajištění modernizace systému centralizované ochrany objektů

Číslo smlouvy objednatele: KRPZ-54050-8/ČJ-2019-1500VZ-TRA
Číslo smlouvy dodavatele: SMLPO-2018-991-000129

Název akce: Zajištění modernizace SCO objektů – objekty KRPZ, ÚO KM, ÚO UH


Smluvní strany:

Česká republika – Krajské ředitelství policie Zlínského kraje

Sídlo: J. A. Bati 5637, 760 01 Zlín
IČO: 72052767
DIČ: CZ72052767
Jednající: Mgr. Ing. Miloš Poloczek, náměstek ředitele krajského ředitelství
Bankovní spojení: ČNB, pobočka Brno
Číslo účtu: 28036881/0710
Korespondenční adresa: J. A. Bati 5637, 760 01 Zlín
Kontaktní osoba: Mgr. Petra Trávníčková
E-mail: krpz.ovz.podatelna@pcr.cz
Telefon: 974 662 670
(dále jen nebo „Objednatel“)

a

Trade FIDES, a.s.

Sídlo: Dornych 57, 617 00 Brno
IČO: 61974731
DIČ: CZ61974731
Zastoupená:  členem představenstva
sp. zn. OR KS v Brně oddíl B, vložka 2988
Bankovní spojení: KB Brno-město, č.ú. 6987310257/0100
Korespondenční adresa: Dornych 57, 617 00 Brno

(dále jen „Dodavatel“)

(společně dále také jen „Smluvní strany“, nebo jednotlivě „Smluvní strana“)

uzavřely tuto Prováděcí smlouvu (dále jen „Prováděcí smlouva“) k Rámcové smlouvě (dále jen „RS“) na zajištění modernizace systému centralizované ochrany objektů ze dne 7. 6. 2017 (dále jen „Rámcová smlouva“) v souladu s ustanoveními zákona č. 89/2012 Sb., občanský zákoník, (dále jen „občanský zákoník“) a zákona č. 137/2006 Sb., o veřejných zakázkách

(dále jen „ZVZ“, nebo „zákon o veřejných zakázkách“) k veřejné zakázce s názvem „Modernizace systému SCO Policie ČR“ č.j. MV-85737-261/VZ-2016.

1. PŘEDMĚT SMLOUVY

- 1.1. Předmětem této Prováděcí smlouvy je závazek Dodavatele poskytnout Objednateli plnění v souladu se specifikací uvedenou v Příloze č. 1 této Prováděcí smlouvy a ve výzvě Objednatele k podání nabídky (dále též jen „Plnění“).
- 1.2. Objednatel se zavazuje řádně dodané Plnění převzít a zaplatit za něj dohodnutou cenu, a to způsobem definovaným v této Prováděcí smlouvě a v Rámcové smlouvě.
- 1.3. V případě, že předmětem Plnění dle této Smlouvy je i plnění, které naplňuje znaky autorského díla dle zákona č. 121/2000 Sb., o právu autorském, o právech souvisejících s právem autorským a o změně některých zákonů (dále jen „autorský zákon“), bude v Příloze č. 1 uvedena informace o autorovi dodaného autorského díla, včetně uvedení druhu licence.

2. CENA

- 2.1. Celková cena za Plnění dle této Prováděcí smlouvy činí:

Celková cena bez DPH	1 033 792,00 Kč
<u>DPH</u>	<u>217 096,32 Kč</u>
Celková cena vč. DPH	1 250 888,32 Kč

Cena za jednotlivé položky Plnění je uvedena v Příloze č. 1 této Prováděcí smlouvy.

- 2.2. Plnění dle předmětu této smlouvy bude uskutečněno do 29. 11. 2019.

3. ÚČINNOST SMLOUVY

- 3.1. Smluvní strany se dohodly, že pokud tato smlouva ke své účinnosti vyžaduje uveřejnění v registru smluv podle zákona č. 340/2015 Sb., o registru smluv, v platném znění, zajistí objednatel uveřejnění smlouvy v registru smluv nejpozději do 20 kalendářních dnů ode dne uzavření smlouvy, a to včetně všech případných následujících dohod, kterými se tato smlouva doplňuje, mění, nahrazuje nebo ruší. Před zasláním provede objednatel anonymizaci této smlouvy (včetně jejích příloh) v souladu se zákonem č. 110/2019 Sb., o zpracování osobních údajů, ve znění pozdějších předpisů. Anonymizaci vždy podléhají důvěrné informace, za které se považují veškeré informace, které jsou jako takové označeny, nebo jsou takového charakteru, že jejich vyzrazení či zveřejnění může přivodit kterékoliv smluvní straně újmu. Objednatel se zavazuje zaslat dodavateli potvrzení správce registru smluv o uveřejnění smlouvy bez zbytečného odkladu po jeho obdržení. Po podpisu oběma smluvními stranami tato smlouva, dle zákona 340/2015 Sb., o registru smluv, nabývá účinnosti dnem uveřejnění v registru smluv. Pokud nebude uveřejněna v registru smluv ani do tří měsíců ode dne, kdy byla uzavřena, je zrušena od jejího počátku.

4. KOMUNIKACE SMLUVNÍCH STRAN, OPRAVNĚNÉ OSOBY

- 4.1. Veškerá komunikace mezi Smluvními stranami bude probíhat prostřednictvím oprávněných osob stanovených zákonem, smlouvou nebo jimi pověřených zástupců.
- 4.2. V případě, že dojde ke změně oprávněných osob nebo kontaktních údajů u nich uvedených, jako je e-mail, tel., apod., povinná strana doručí písemné oznámení o této změně druhé Smluvní straně bez zbytečného odkladu.
- 4.3. Kromě zákonných zástupců Smluvních stran, další osoby oprávněné jednat ve věcech plnění poskytovaného dle této Smlouvy, včetně práva podepsat akceptační protokol resp. předávací protokol:

za dodavatele:



za objednatele:

mjr. Ing. Kamil Hromčík, tel. 974 661 370, 725 661 029
por. Bc. Gabriel Thurzo, tel. 974 661 376

5. OSTATNÍ UJEDNÁNÍ

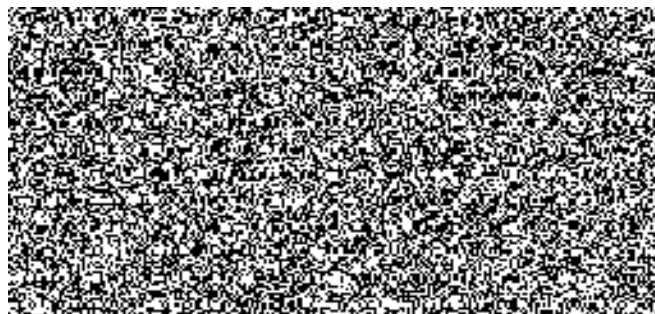
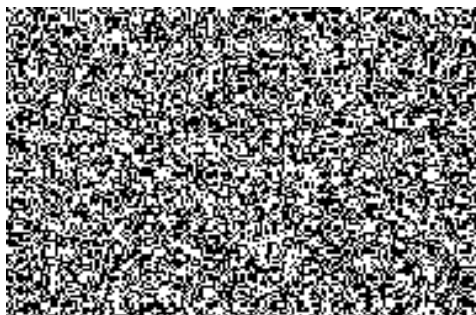
- 5.1. Veškerá ujednání této Prováděcí smlouvy navazují na RS a podmínkami uvedenými v RS se řídí, tj. práva a povinnosti či skutečnosti neupravené v této Prováděcí smlouvě se řídí ustanoveními RS. V případě, že ujednání obsažené v této Prováděcí smlouvě se bude odchylovat od ustanovení obsaženého v RS, má ujednání obsažené v této Prováděcí smlouvě přednost před ustanovením obsaženým v RS, ovšem pouze ohledně plnění sjednaného v této Prováděcí smlouvě.
- 5.2. Tato Prováděcí smlouva je vyhotovena elektronicky. Nedílnou součástí této Prováděcí smlouvy jsou následující přílohy:

Příloha č. 1 – „Specifikace předmětu plnění a rozpočet ceny“

Ve Zlíně dne

V Brně dne

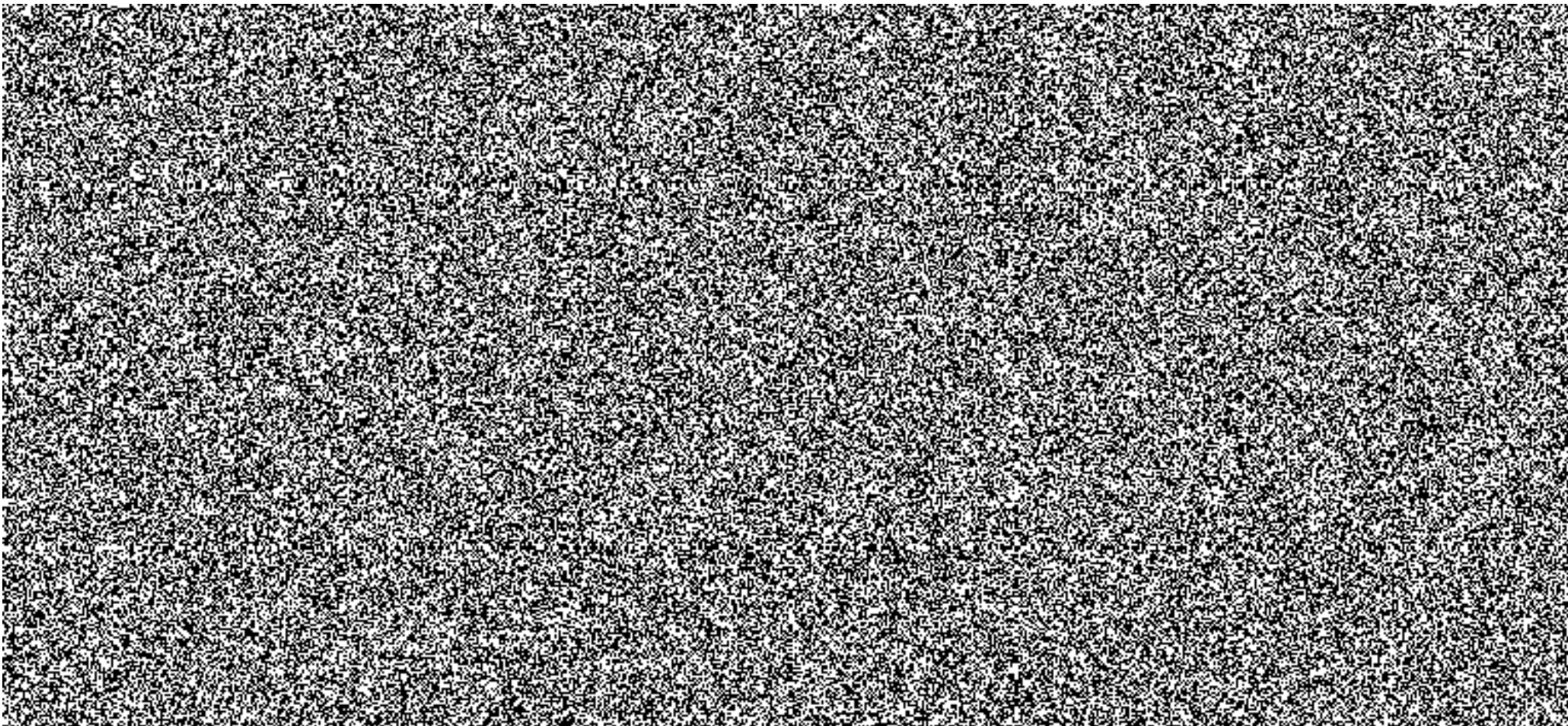
Objednatel:



Příloha č. 1 - Specifikace předmětu plnění a rozpočet ceny

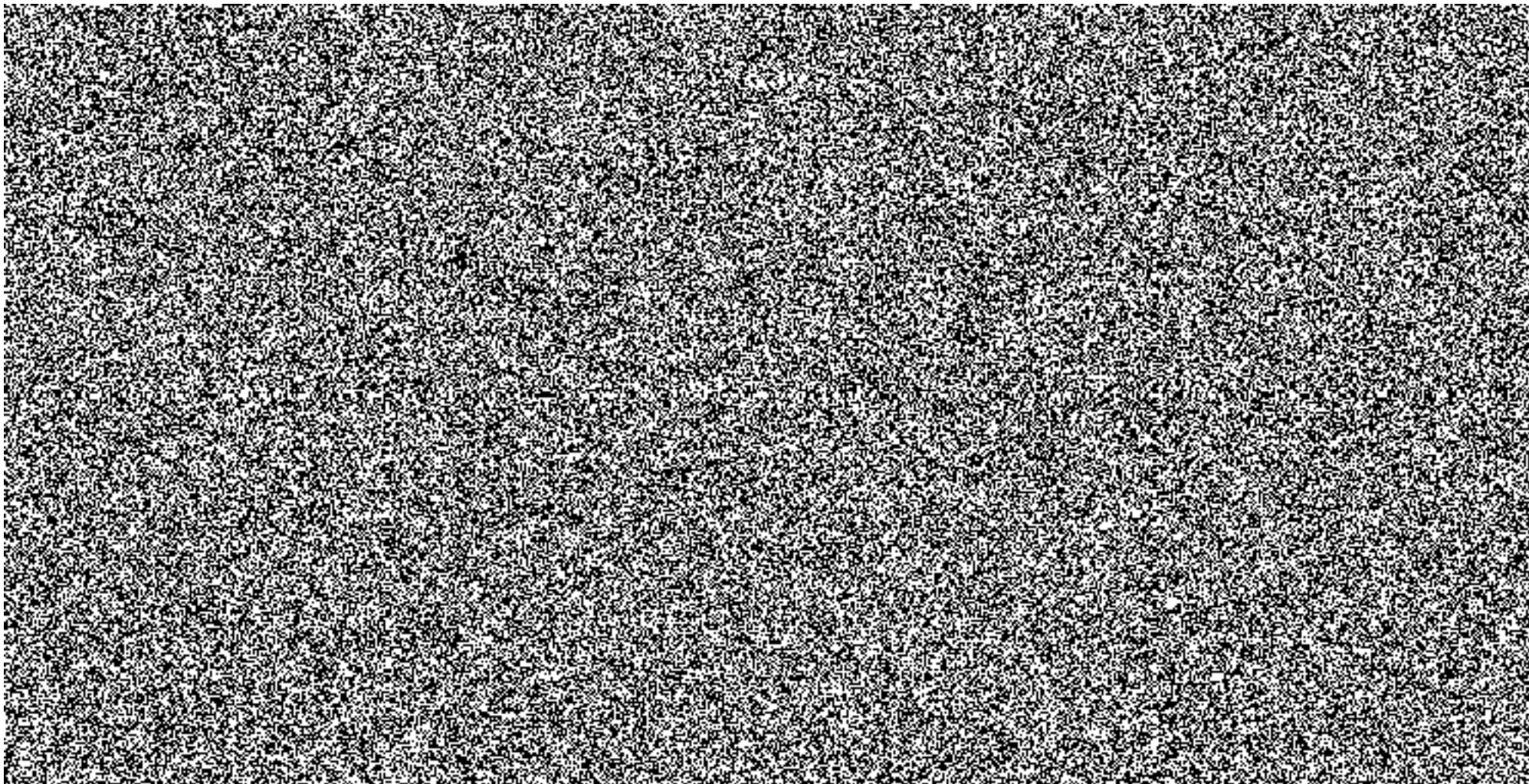
Příloha 1.1

Zadavatel: KŘ PČR Zlínského kraje, Jana Antonína Bati 5637, 760 01 Zlín



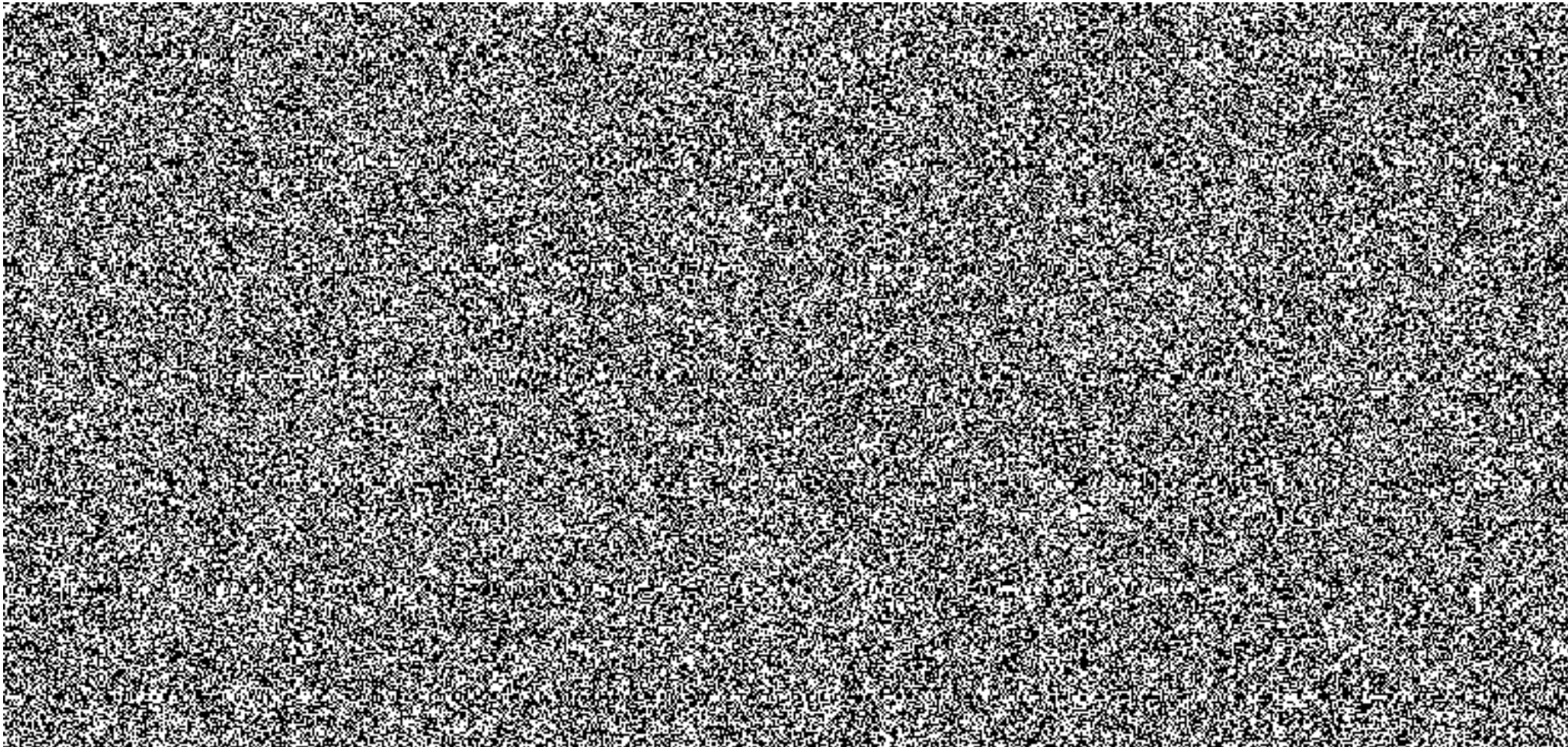
Příloha 1.2

Zadavatel: KŘ PČR Zlínského kraje, Jana Antonína Bati 5637, 760 01 Zlín



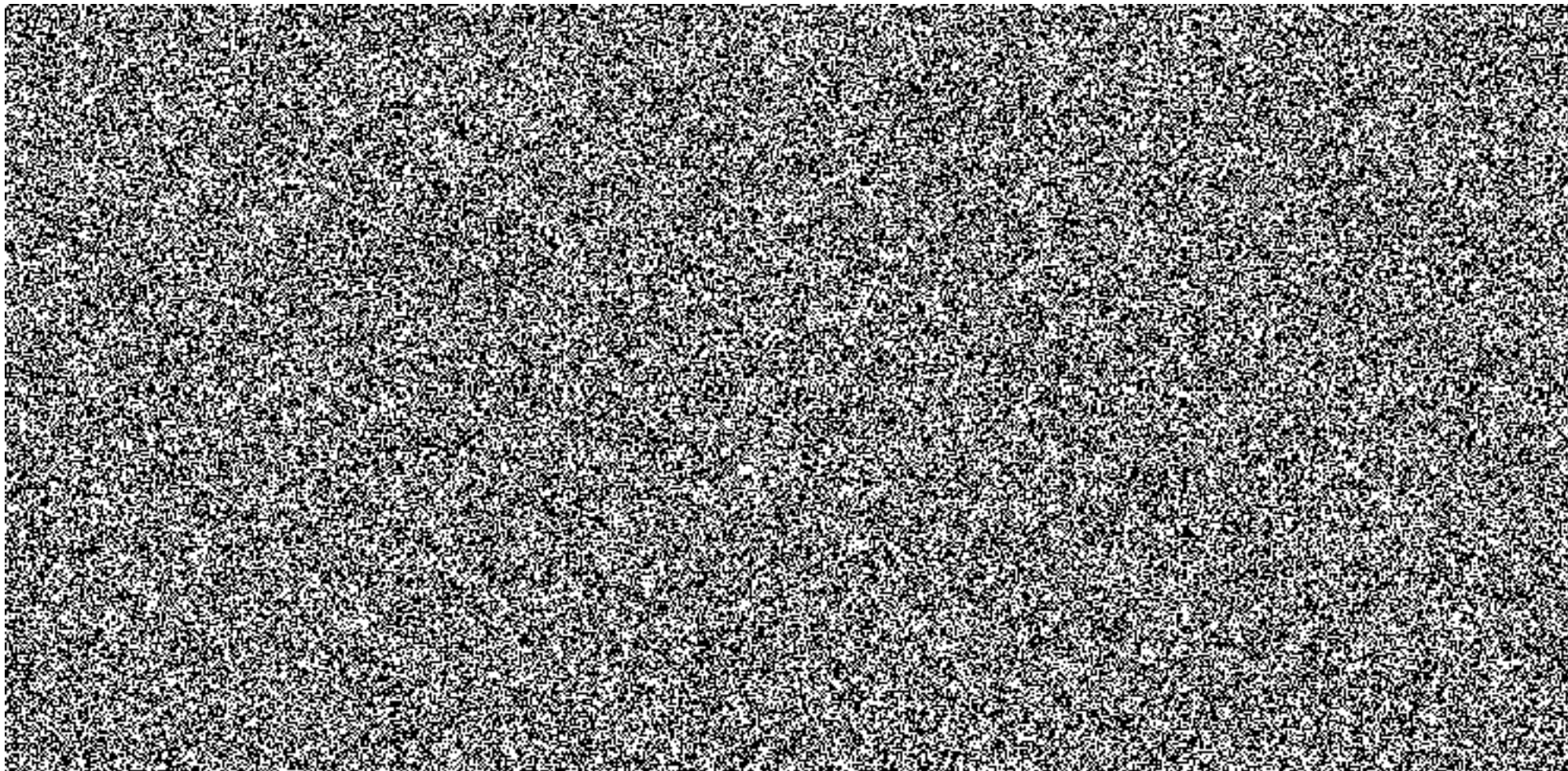
Příloha 1.3

Zadavatel: KŘ PČR Zlínského kraje, Jana Antonína Bati 5637, 760 01 Zlín



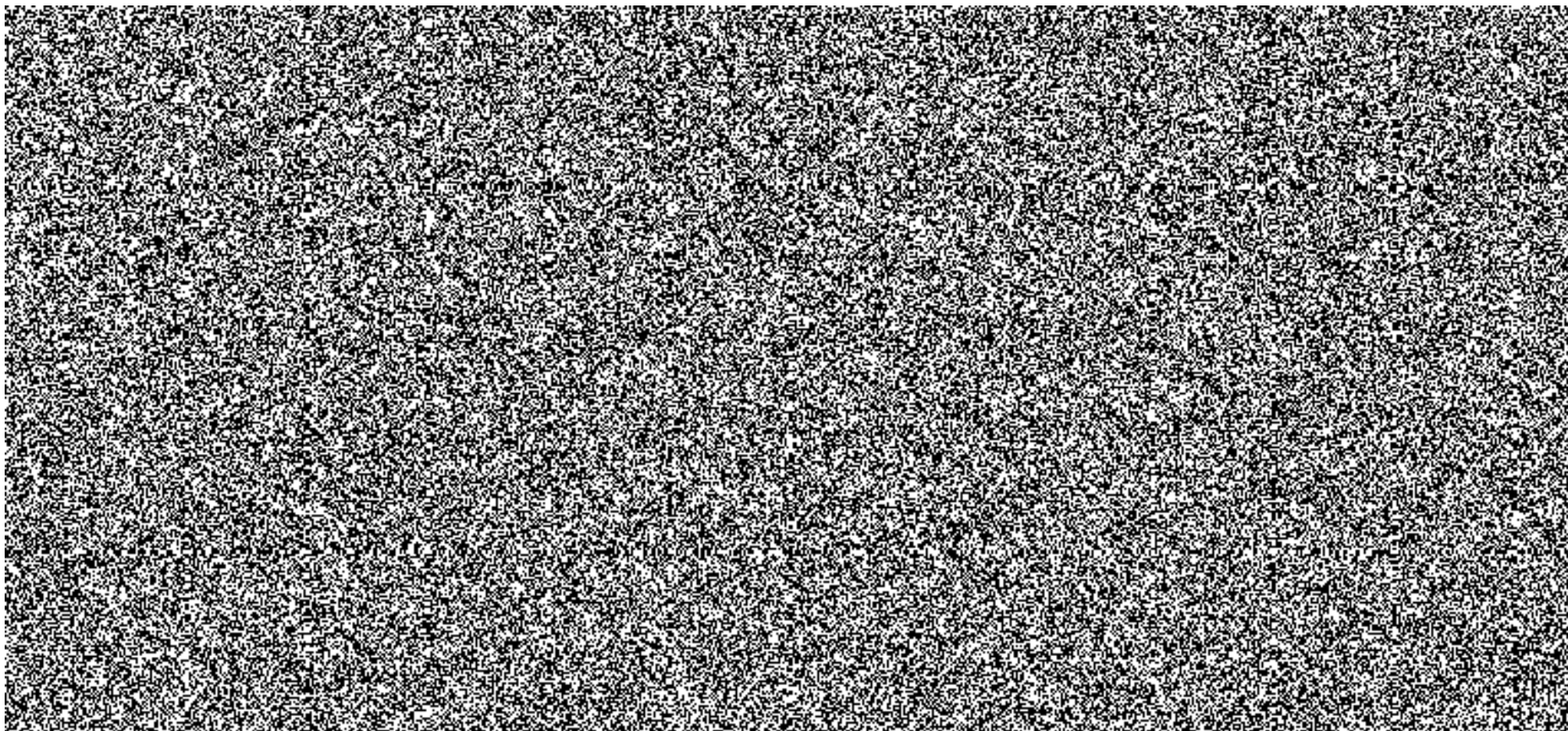
Příloha 1.4

Zadavatel: KŘ PČR Zlínského kraje, Jana Antonína Bati 5637, 760 01 Zlín



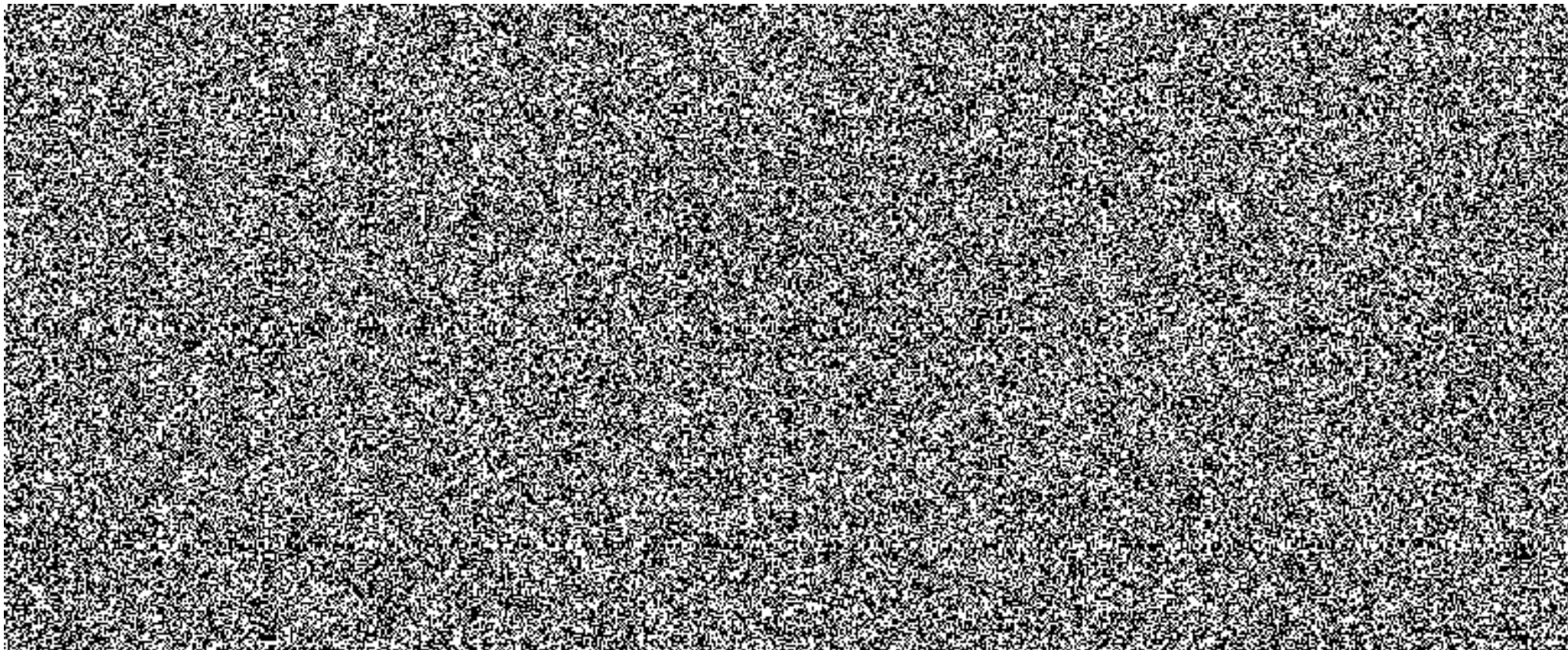
Příloha 1.5

Zadavatel: KŘ PČR Zlínského kraje, Jana Antonína Bati 5637, 760 01 Zlín



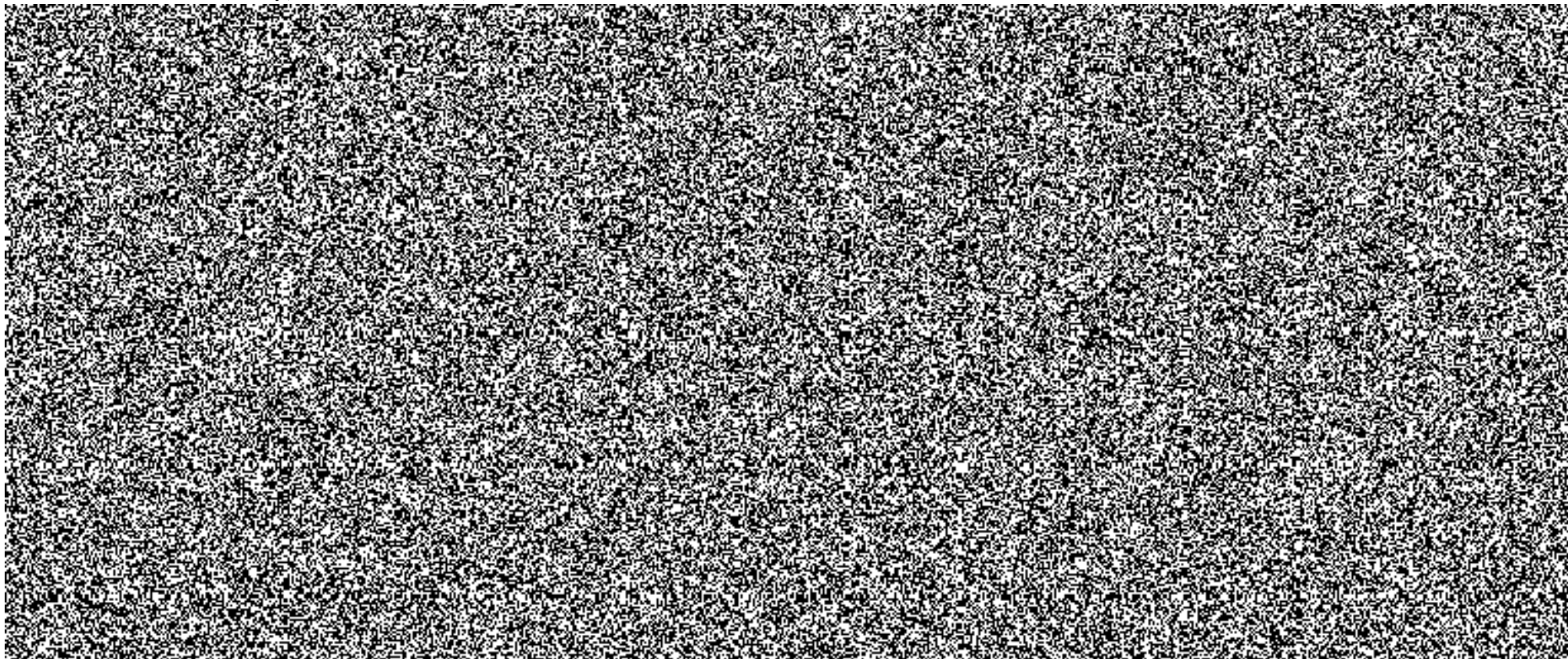
Příloha 1.6

Zadavatel: KŘ PČR Zlínského kraje, Jana Antonína Bati 5637, 760 01 Zlín



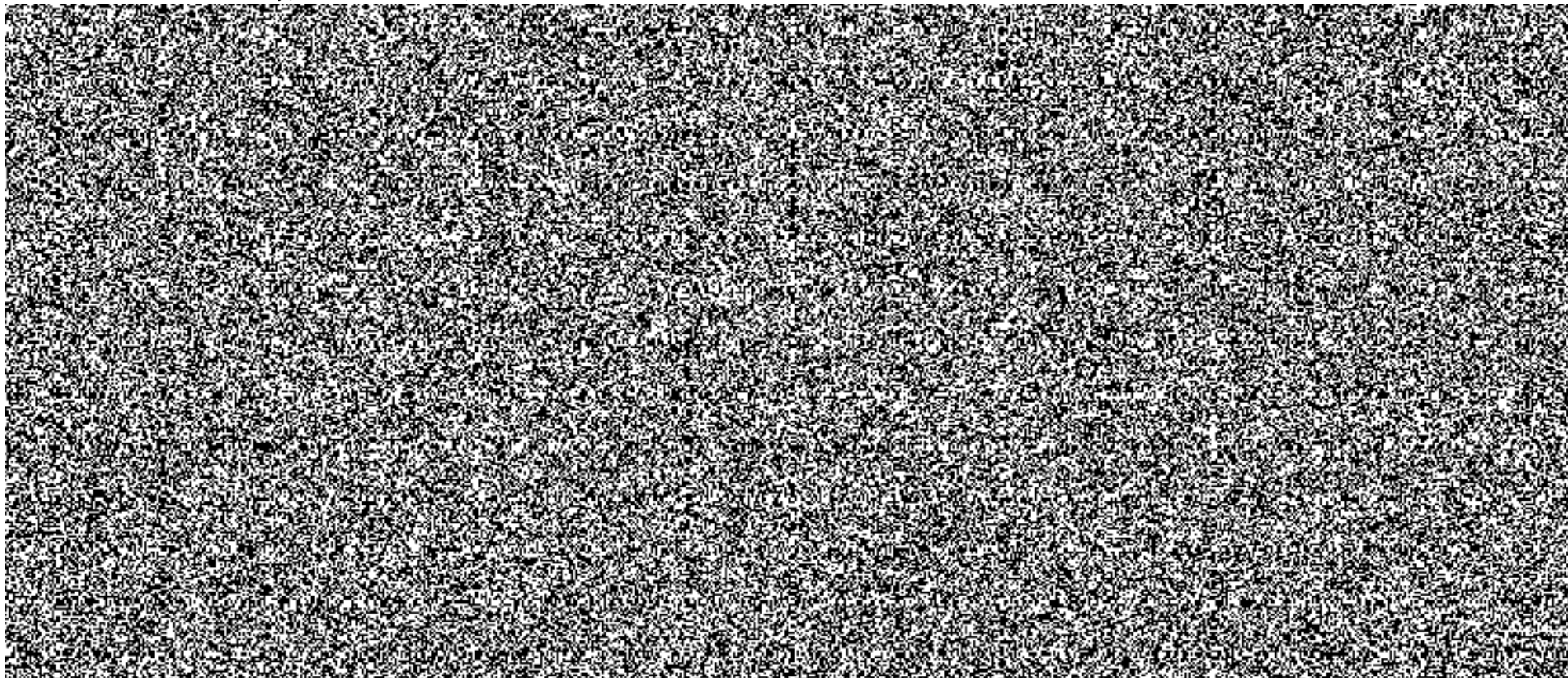
Příloha 1.7

Zadavatel: KŘ PČR Zlínského kraje, Jana Antonína Bati 5637, 760 01 Zlín



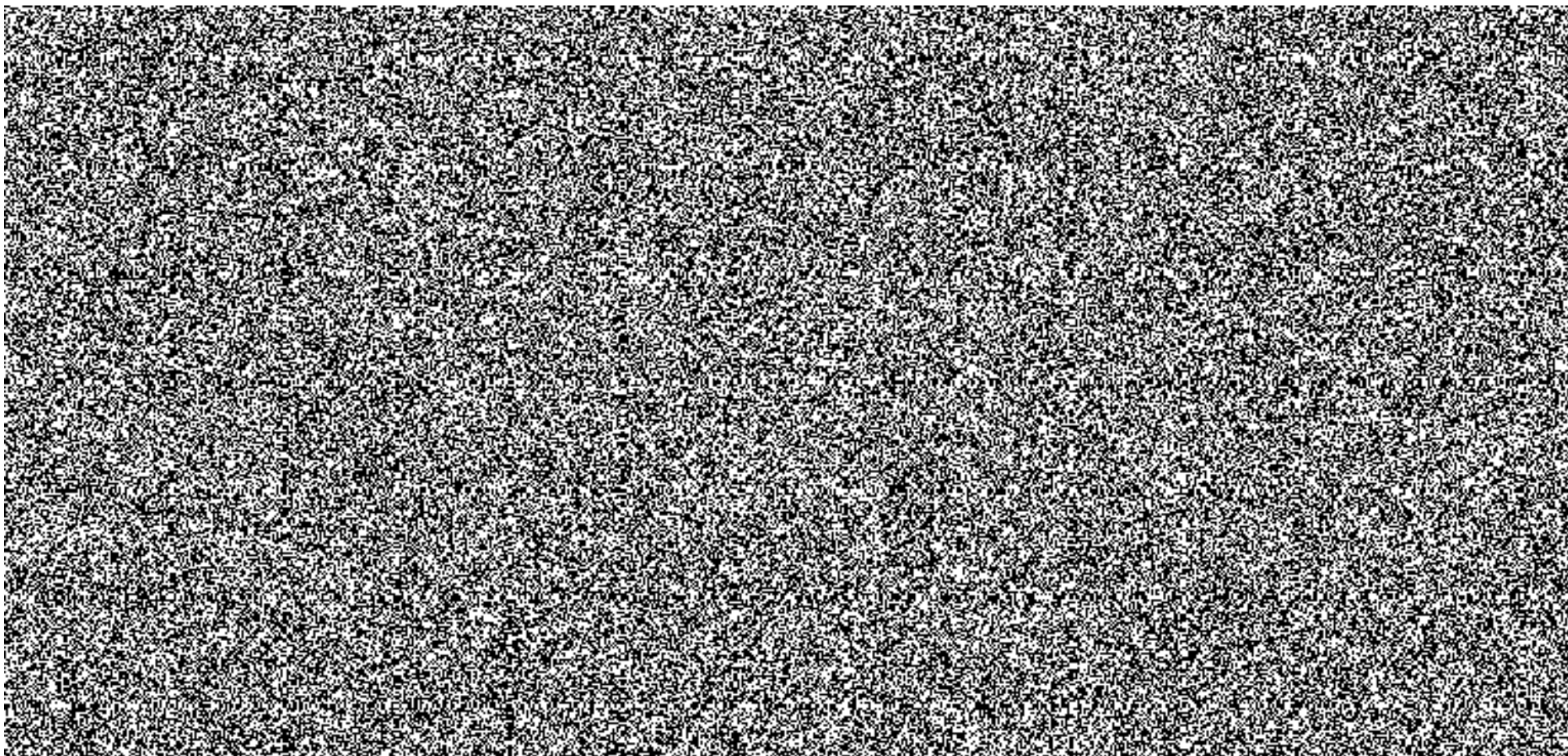
Příloha 1.8

Zadavatel: KŘ PČR Zlínského kraje, Jana Antonína Bati 5637, 760 01 Zlín



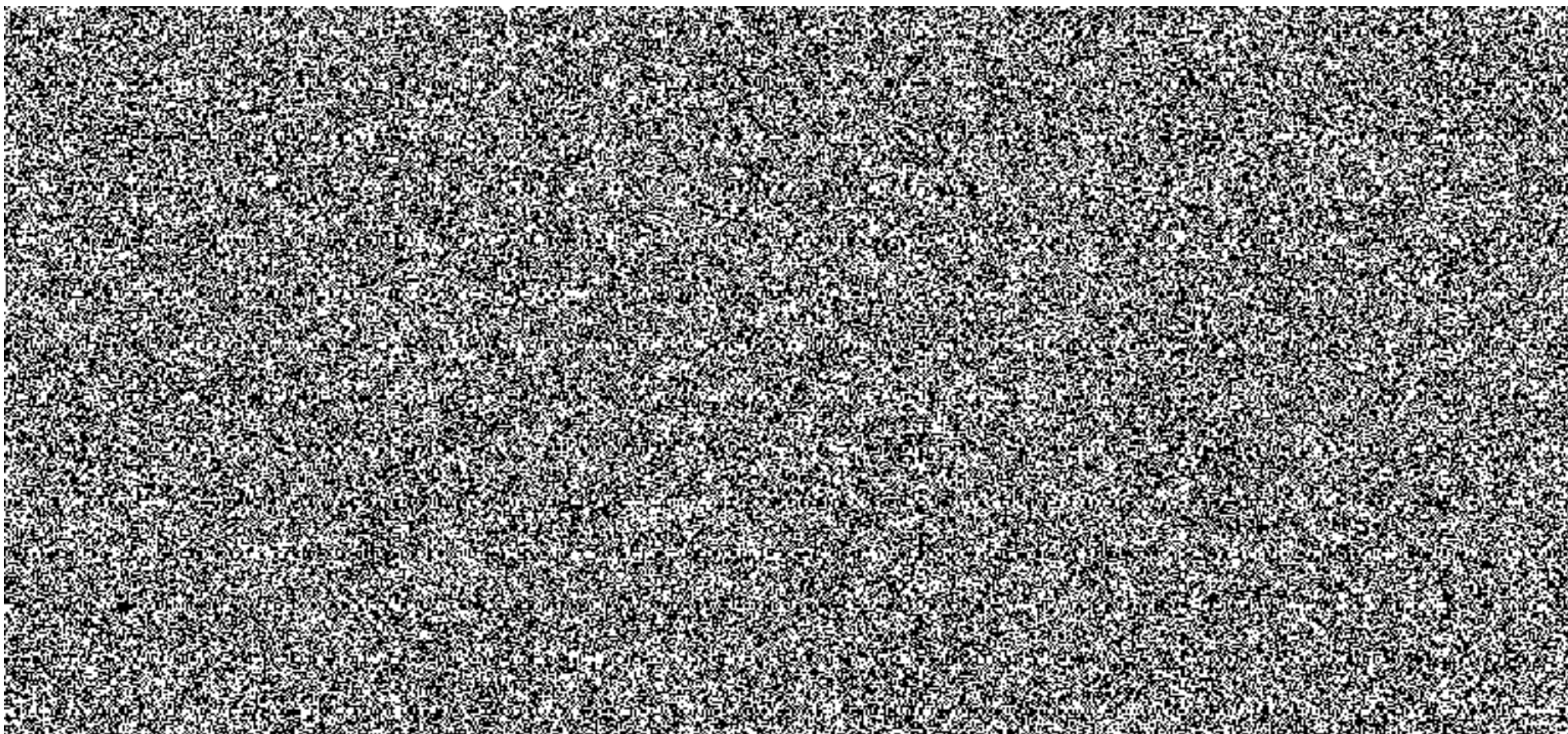
Příloha 1.9

Zadavatel: KŘ PČR Zlínského kraje, Jana Antonína Bati 5637, 760 01 Zlín



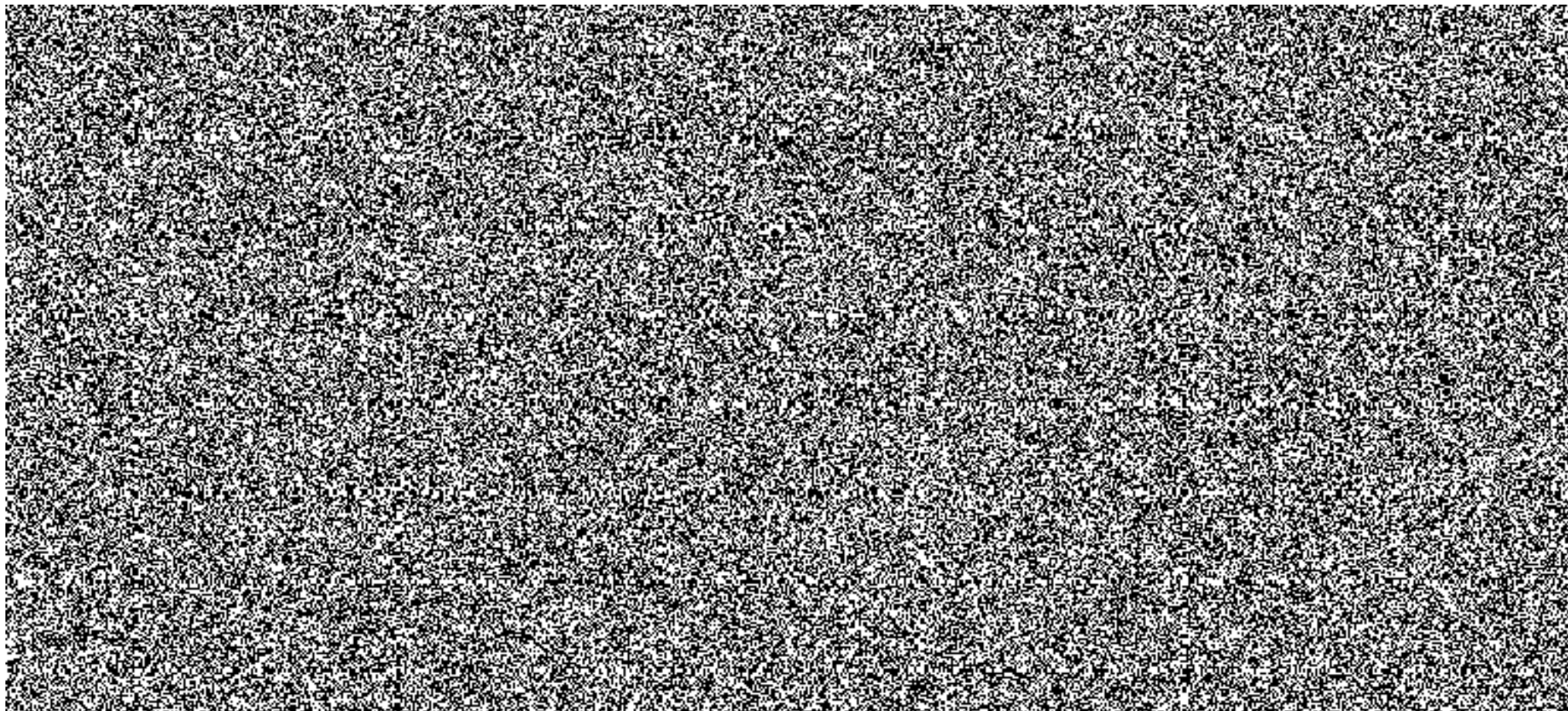
Příloha 1.10

Zadavatel: KŘ PČR Zlínského kraje, Jana Antonína Bati 5637, 760 01 Zlín



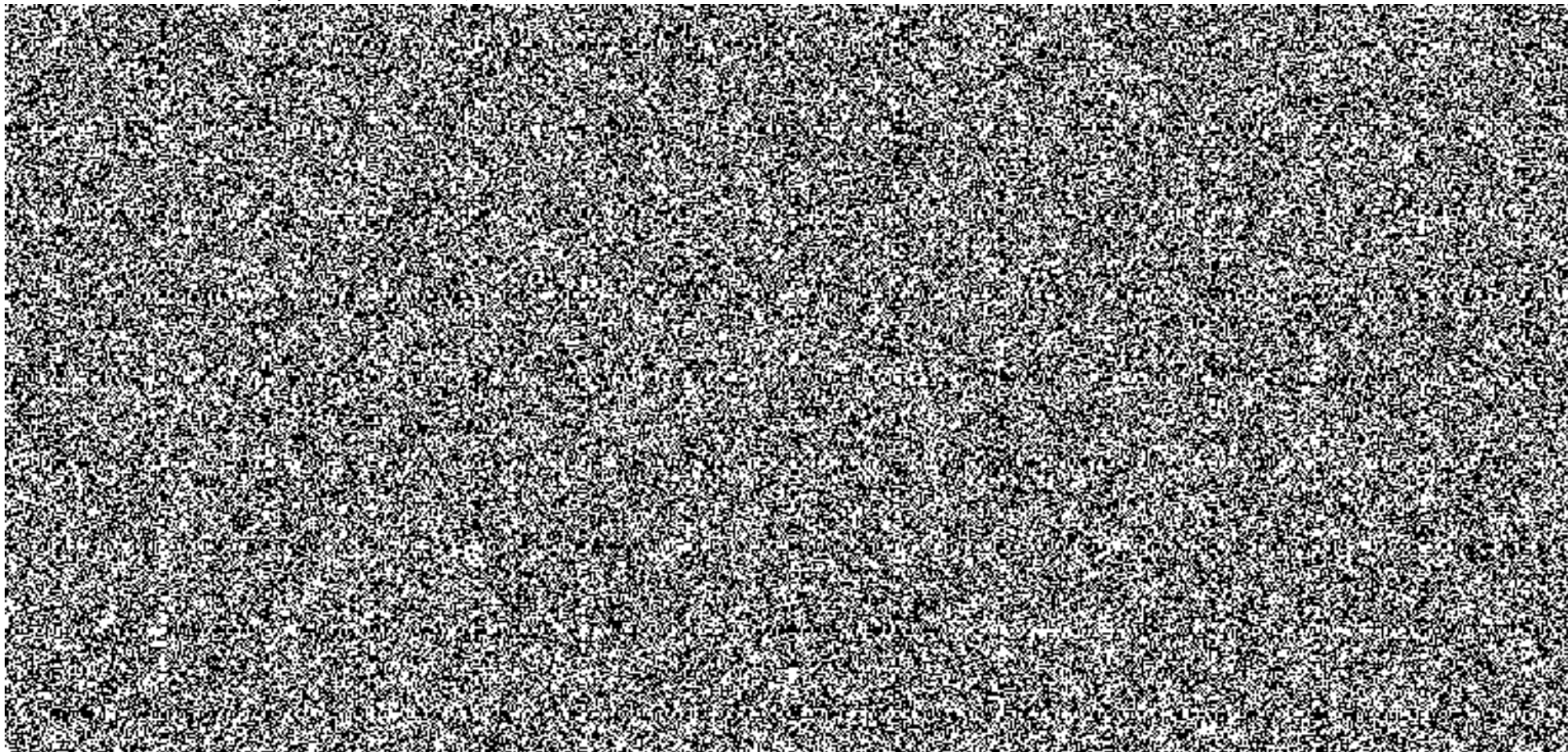
Příloha 1.11

Zadavatel: KŘ PČR Zlínského kraje, Jana Antonína Bati 5637, 760 01 Zlín



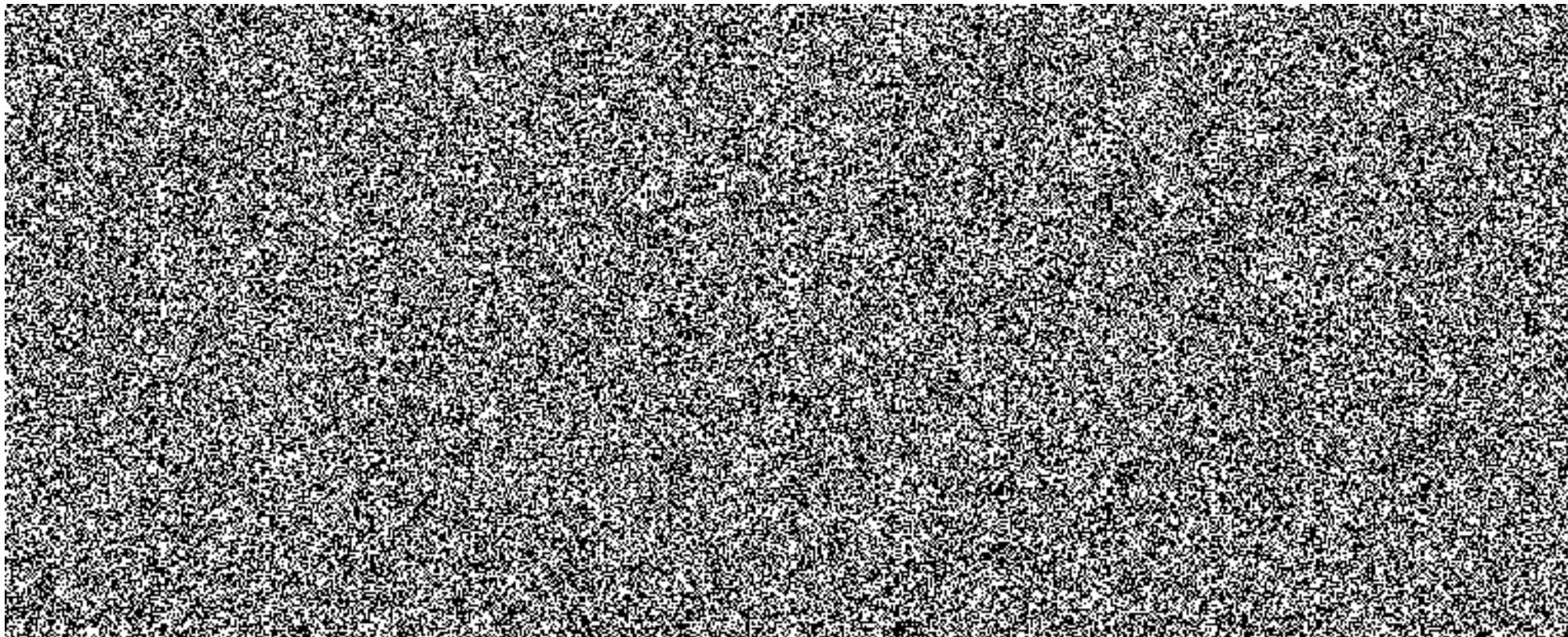
Příloha 1.12

Zadavatel: KŘ PČR Zlínského kraje, Jana Antonína Bati 5637, 760 01 Zlín



Příloha 1.13

Zadavatel: KŘ PČR Zlínského kraje, Jana Antonína Bati 5637, 760 01 Zlín



Příloha 1.14

Zadavatel: KŘ PČR Zlínského kraje, Jana Antonína Bati 5637, 760 01 Zlín



Rekapitulace

