

Rozpis záloh

k obchodní smlouvě o dodávce a odběru tepla č. 300265, s účinností od 1.1.2018

Číslo odběrného místa: **30 - 3005 - 0**
Název odběrného místa: Finanční úřad
Adresa odběrného místa: Chrudim IV, Pardubická 275

Zasílací adresa:
Finanční ředitelství v Hradci Králové
Horova 17
500 02 Hradec Králové 2

DODAVATEL:

Elektrárny Opatovice, a.s.

Opatovice nad Labem
532 13 Pardubice 2

IČ: 28800621 DIČ: CZ28800621

Číslo účtu:

Peněžní ústav:

Vedená u rejstříkového soudu v Hradci Králové pod spisovou značkou B 2940

ODBĚRATEL:

Česká republika - Generální finanční ředitelství

Lazarská 15/7

117 22 Praha 1 - Nové Město

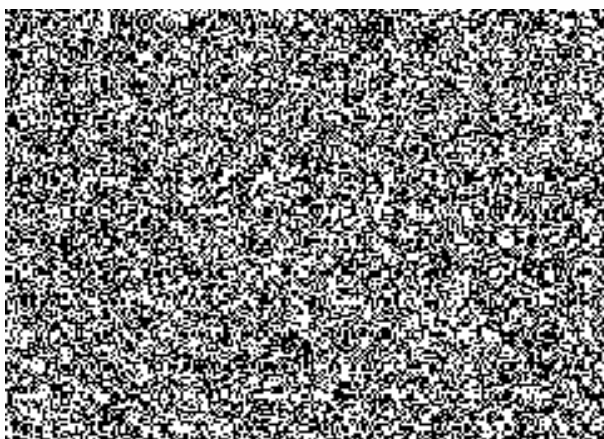
IČ: 72080043 DIČ: CZ72080043

Číslo účtu:

Peněžní ústav:

Měsíc	Splatnost	Výše zálohy (Kč)	Variabilní symbol
Leden	10.1.2018	43 900	300265
Únor	10.2.2018	39 000	300265
Březen	10.3.2018	35 700	300265
Duben	10.4.2018	24 300	300265
Říjen	10.10.2018	22 600	300265
Listopad	10.11.2018	35 700	300265
Prosinec	10.12.2018	42 300	300265

V Opatovicích nad Labem dne 13.12.2017



Odběrový diagram a oznámení o změně ceny tepelné energie

k obchodní smlouvě o dodávce a odběru tepla č. 300394, účinnost od 1. 1. 2018

Číslo odběrného místa: **30 - 3005 - 0**
Název odběrného místa: Finanční úřad
Adresa odběrného místa: Chrudim IV, Pardubická 275

Zasílací adresa:

Finanční ředitelství v Hradci Králové
Horova 17
500 02 Hradec Králové 2

DODAVATEL:

Elektrárny Opatovice, a.s.

Opatovice nad Labem
532 13 Pardubice 2

IČ: 28800621 DIČ: CZ28800621

Číslo účtu:

Peněžní ústav:

Vedená u rejstříkového soudu v Hradci Králové pod spisovou značkou B 2940

ODBĚRATEL:

Česká republika - Generální finanční ředitelství

Lazarská 15/7

117 22 Praha 1 - Nové Město

IČ: 72080043 DIČ: CZ72080043

Číslo účtu:

Peněžní ústav:

A) Odběrový diagram (časový průběh dodávky)

	Tepelná energie v ÚT (GJ)
leden	210
únor	180
březen	160
duben	90
květen	10
červen	0
červenec	0
srpen	0
září	10
říjen	80
listopad	160
prosinec	200
CELKEM	1 100

B) Sjednaný maximální výkon: 126 kW**C) Cena tepelné energie**

- Cena tepelné energie je stanovena v souladu s Obchodními podmínkami pro dodávky tepelné energie ze soustavy CZT.
- Cena:

Teplo UT : 219,00 Kč/GJ odebraný + DPH
Médium UT : 55,10 Kč/m³ + DPH
Stálý plat : 708,80 Kč/kW/rok sjednaný + DPH

Telefonní číslo poruchové služby (dispečink Elektrárny Opatovice, a.s.)

V Opatovicích nad Labem dne 13. 12. 2017



KONTAKTNÍ OSOBY

Číslo odběrného místa:	30- 3005 - 0	Název odběrného místa:	Pardubická 275, Chrudim IV	Odběratel:	Česká republika - Generální finanční ředitelství
------------------------	--------------	------------------------	----------------------------	------------	--

Zasílací adresa: Finanční ředitelství v Hradci Králové, Horova 17, 500 02 Hradec Králové 2

Kontaktní osoby	Příjmení, jméno	Telefon	Mobilní telefon	Fax	E-mail
havarijní řád	[REDACTED]				
tepelné zařízení					
tepelné zařízení					
účetní záležitosti					
vstup do objektu					

V případě změny kontaktních osob vyplňte prosím následující tabulku:

Kontaktní osoby	Příjmení, jméno	Telefon	Mobilní telefon	Fax	E-mail
1. Osoba pro účetní záležitosti					
2. Osoba odpovědná za provoz odběrného tepelného zařízení					
3. Osoba pro příjem provozních událostí					
4. Osoba zabezpečující vstup do objektu					
5. Počet bytových jednotek					

Komentář:

1. Kontaktní osoba pro účetní záležitosti - faktury , zálohy , pohledávky atd
2. Kontaktní osoba, která je skutečným provozovatelem odběrného tepelného zařízení, stará se o jeho provoz , je zodpovědná za projednání jednoduchých technických záležitostí.
3. Kontaktní osoba pro oznamování případných přerušeni či omezení dodávek tepla, poruch a havárií. Tato osoba bude uvedena též v interním havarijním plánu dodavatele tepla.
4. Kontaktní osoba pro zajištění okamžitého vstupu do objektu při odečtech měření, odstraňování havarijních stavů a pod. Je vhodné, aby tato osoba bydlela či pracovala v odběrném místě.
5. Počet bytových jednotek zásobovaných z odběrného místa.

Následné změny kontaktních osob a počtu bytových jednotek oznamujte prosím dodavateli tepla

Dne:

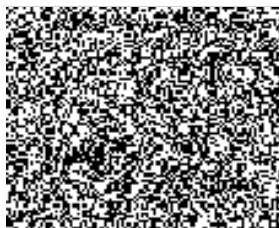
Jméno a podpis odběratele:

Vyřizuje:

Telefon:

Mobil:

E-mail:



Datum: 13. 12. 2017

Zaslání údajů pro odběr tepelné energie na rok 2018

Vážený odběrateli,

v návaznosti na uzavřenou Smlouvu o dodávce a odběru tepelné energie ze soustavy zásobování teplem EOP a v souladu s platnými Obchodními podmínkami Vám v příloze tohoto dopisu zasíláme:

- **Odběrový diagram a oznámení o ceně tepelné energie**
- **Rozpis záloh**
- **Kontaktní osoby**

Prosíme o kontrolu přiloženého formuláře Kontaktní osoby a v případě změn žádáme o jejich zapsání a odeslání zpět na naši adresu.

Platné obchodní podmínky včetně ceníku tepelné energie pro rok 2018 a dalších informací najdete na webových stránkách www.eop.cz nebo v tištěné podobě v sídle společnosti. V případě dalších dotazů kontaktujte obchodníka s tepelnou energií uvedeného v záhlaví dopisu.

Děkujeme za spolupráci.

S pozdravem

