

## DODATEK K OBCHODNÍ SMLouvĚ Č: 300394

ZMĚNA PŘÍLOHY Č.2 K OBCHODNÍ SMLouvĚ O DODÁVCE A ODBĚRU TEPLA S ÚČINNOSTÍ OD 1.1.2011

Číslo odběrného místa: **30 - 3005 - 0**  
Pardubická 275, Chrudim  
Finanční úřad

Zasílací adresa:

**Finanční ředitelství v Hradci Králové**  
Horova 17  
50002 Hradec Králové

## DODAVATEL:

**Elektrárny Opatovice, a.s.**Opatovice nad Labem  
532 13 Pardubice 2

IČO: 28800621 DIČ: CZ28800621

Číslo účtu:

Peněž. ústav:

Společnost je zapsána v obchodním rejstříku vedeném Krajským soudem v Hradci Králové, v oddílu B., vložce 2940.

## ODBĚRATEL:

**Finanční ředitelství v Hradci Králové**

Horova 17

50002 Hradec Králové

IČO: 00006912 DIČ: CZ00006912

Číslo účtu:

Peněž. ústav:

**A) Odběrový diagram**

Roční sjednané množství:

	<b>Teplo v UT (GJ)</b>
	<b>1100</b>
Leden	210
Únor	180
Březen	160
Duben	90
Květen	10
Červen	0
Červenec	0
Srpen	0
Září	10
Říjen	80
Listopad	160
Prosinec	200

Neoznámí-li odběratel písemně 3 měsíce před ukončením kalendářního roku, že požaduje od dodavatele sjednání jiného odběrového diagramu pro následující rok, prodlužuje se platnost tohoto diagramu o jeden rok.

**B) Cenová pravidla**

1. Cena tepla je stanovena ve složeném tarifu.
2. Cena

Cena za odebrané teplo - ÚT:	115,3 Kč/GJ odebraný + DPH
Stálý plat:	115,3 Kč/GJ sjednaný, tj. 10569,- Kč/měsíc + DPH
Cena za odebrané medium:	45,9 Kč/m <sup>3</sup> + DPH

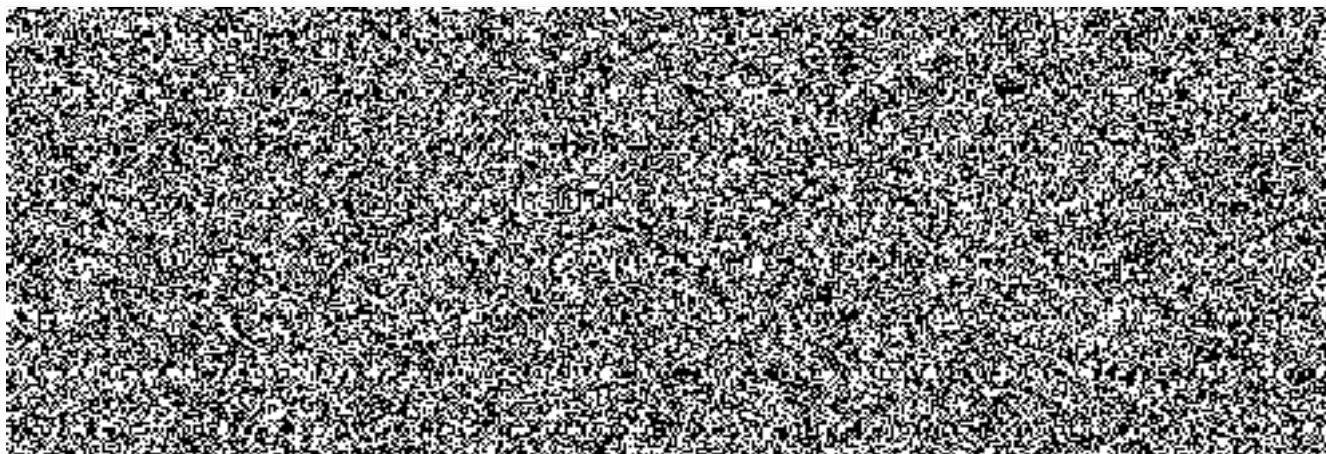
Cena tepla je stanovena ve složeném tarifu ve dvou složkách (stálý plat a cena za odebrané teplo). Roční výše stálého platu je tvořena součinem sjednaného množství tepla v GJ za kalendářní rok a cenou tepla pro stálý plat (50% ceny tepla za 1 GJ platné pro danou úroveň předání tepla). Stálý plat je účtován měsíčně jako 1/12 z celkové roční výše stálého platu. Cena za odebrané teplo (50% ceny tepla za 1 GJ platné pro danou úroveň předání tepla) je účtována z naměřeného množství tepla v GJ. V případě, že skutečně odebrané množství tepla překročí sjednaného množství GJ dle odběrového diagramu o více než 15% za sledované smluvní období (kalendářní rok), zaplatí odběratel ve složeném tarifu za každý překročený GJ nad sjednané množství GJ za smluvní období dle sjednaného odběrového diagramu přírůžku ve výši 150 % k sazbě za odebrané teplo.

Odběratel má možnost písemně požádat dodavatele o změnu sjednaného odběrového diagramu nejpozději 3 měsíce před začátkem kalendářního roku.

Telefonní číslo poruchové služby (dispečink Elektrárny Opatovice, a.s.)



V Opatovicích nad Labem, dne 10.12.2010



## KONTAKTNÍ OSOBY

Číslo odběrného místa:	30 - 3005 - 0	Název odběrného místa:	Pardubická 275, Chrudim Finanční úřad	Odběratel:	Finanční ředitelství v Hradci Králové
------------------------	---------------	------------------------	--	------------	---------------------------------------

Zasílací adresa: Finanční ředitelství v Hradci Králové, Horova 17, Hradec Králové

Kontaktní osoby	Příjmení, jméno	Telefon	Mobilní telefon	Fax	E-mail
havarijní řád	Klem Zbyněk, Mgr.		724179739		
tepelné zařízení	Klem Zbyněk, Mgr.		724179739		
účetní záležitosti	Dočekalová Petra	469658301	603555286	469658398	
vstup do objektu	Klem Zbyněk, Mgr.		724179739		

V případě změny kontaktních osob vyplňte prosím následující tabulku:

Kontaktní osoby	Příjmení, jméno	Telefon	Mobilní telefon	Fax	E-mail
1. Osoba pro účetní záležitosti					
2. Osoba odpovědná za provoz odběrného tepelného zařízení					
3. Osoba pro příjem provozních událostí					
4. Osoba zabezpečující vstup do objektu					
5. Počet bytových jednotek					

### Komentář:

1. Kontaktní osoba pro účetní záležitosti - faktury, zálohy, pohledávky atd.
2. Kontaktní osoba, která je skutečným provozovatelem odběrného tepelného zařízení, stará se o jeho provoz, je zodpovědná za projednání jednoduchých technických záležitostí.
3. Kontaktní osoba pro oznamování případných přerušení či omezení dodávek tepla, poruch a havárií. Tato osoba bude uvedena též v interním havarijním plánu dodavatele tepla.
4. Kontaktní osoba pro zajištění okamžitého vstupu do objektu při odečtech měření, odstraňování havarijních stavů a pod. Je vhodné, aby tato osoba bydlela či pracovala v odběrném místě.
5. Počet bytových jednotek zásobovaných z odběrného místa.

Následné změny kontaktních osob a počtu bytových jednotek oznamujte prosím dodavateli tepla

Dne: 12. 12. 2010

Jméno a podpis odběratele:

  
**Ing. Václav Sokol**  
vedoucí oddělení vnitřní správy  
**Česká republika-**  
**Finanční ředitelství**  
v Hradci Králové  
PSČ 500 02