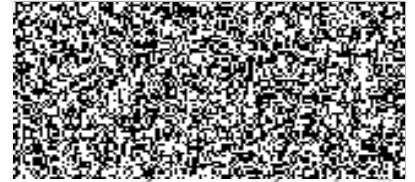




International Power

Opatovice



DODATEK K OBCHODNÍM SMLOUVÁM DLE BODU 2.) ROZPIS ZÁLOH NA ROK 2009.
ZMĚNA PŘÍLOHY Č.3 K OBCHODNÍM SMLOUVÁM O DODÁVCE A ODBĚRU TEPLA S ÚČINNOSTÍ OD 1.1.2009

DODAVATEL

Firma (název) **International Power Opatovice, a.s.**
Ulice: Opatovice nad Labem
Místo a PSČ: 532 13 Pardubice 2
IČO: 45534292 DIČ: CZ45534292
Číslo účtu: 
Peněž. ústav: 

Společnost je zapsána v obchodním rejstříku vedeném
Krajským soudem v Hradci Králové, voddílu B., vložce 584.


Zasílací adresa:


Finanční ředitelství v Hradci Králové
Horova 17
50002 Hradec Králové

ODBĚRATEL

Finanční ředitelství v Hradci Králové
Horova 17
50002 Hradec Králové

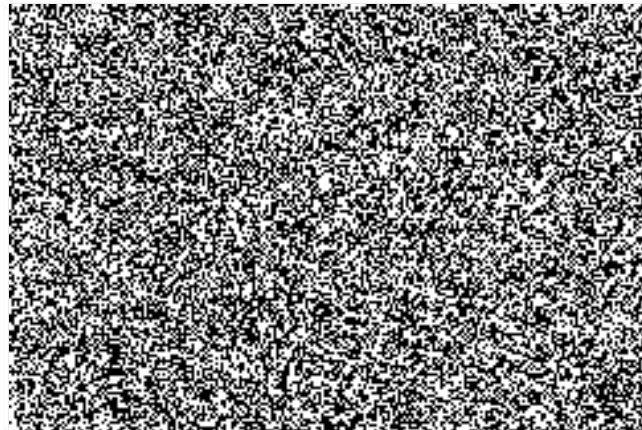
IČO: 00006912

Číslo účtu: 

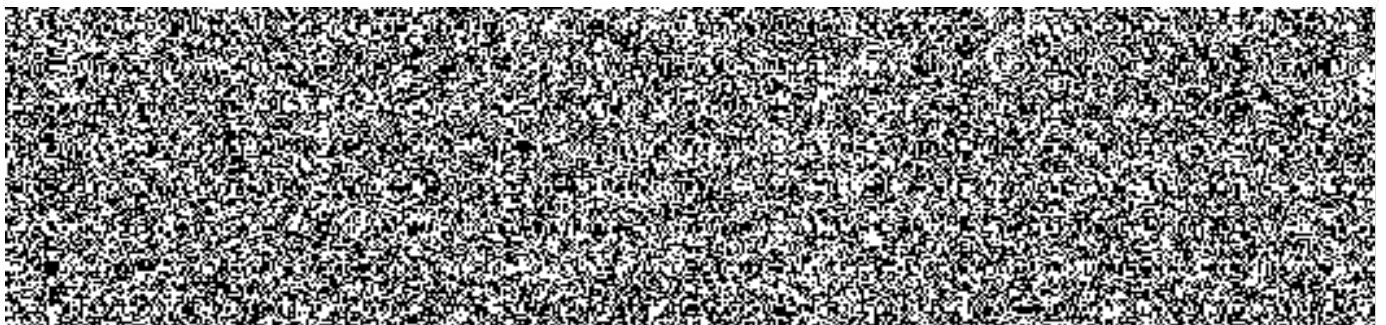
Peněž. ústav: 

1.) S odkazem na přílohu č.1 smlouvy - obchodní podmínky - jsou dodávky tepla v tomto smluvním vztahu vyúčtovány
za kalendářní měsíc.

Pro úhradu celkové částky záloh uveďte souhrnný variabilní symbol dle bodu 2.) Rozpis záloh.



V Opatovicích nad Labem, dne 21.11.2008



2.) Rozpis záloh

OM	splatnost záloh: č. smlouvy		leden	únor	březen	duben	květen	červen	červenec	srpen	září	říjen	listopad	prosinec
			10.1.2009	10.2.2009	10.3.2009	10.4.2009	10.5.2009	10.6.2009	10.7.2009	10.8.2009	10.9.2009	10.10.2009	10.11.2009	10.12.2009
20/2008/0 Finanční úřad Hronovická 2700, Pardubice	300265	částka Kč	29900	29900	26100	19200	14700	10100	10100	10100	13900	20800	26100	32100
		var. symbol	14108268	14108269	14108270	14108271	14108272	14108273	14108274	14108275	14108276	14108277	14108278	14108279
30/3005/0 Finanční úřad Pardubická 275, Chrudim	300394	částka Kč	22900	20600	19100	13800	7700	7000	7000	7000	7700	13000	19100	22100
		var. symbol	14119595	14119596	14119597	14119598	14119599	14119600	14119601	14119602	14119603	14119604	14119605	14119606
		Celková částka Kč	52800	50500	45200	33000	22400	17100	17100	17100	21600	33800	45200	54200
		Souhrnný var. symbol	24090213	24090214	24090215	24090216	24090217	24090218	24090219	24090220	24090221	24090222	24090223	24090224