



**International Power**  
**Opatovice**

DODATEK K OBCHODNÍ SMLOUVĚ Č. 300394 NA ROK 2008

ZMĚNA PŘÍLOHY Č. 2 K OBCHODNÍ SMLOUVĚ O DODÁVCE A ODBĚRU TEPLA S ÚČINNOSTÍ OD 1.1.2008

Číslo odběrného místa: 30 - 3005 - 0

Finanční úřad

Pardubická 275, Chrudim

Zasílací adresa:

**Finanční ředitelství v Hradci Králové**

Horova 17

50002 Hradec Králové

DODAVATEL:

Firma **International Power Opatovice,**

Ulice: Opatovice nad Labem

Místo a PSČ: 532 13 Pardubice 2

IČO: 45534292 DIČ: CZ4553429

Číslo účtu:

Peněž. ústav:

Vedená u rejstříkového soudu

v Hradci Králové pod spisovou značkou B.584

ODBĚRATEL:

**Finanční ředitelství v Hradci Králové**

Horova 17

50002 Hradec Králové

IČO: 00006912

Číslo účtu:

Peněž. ústav:

#### A) Diagram na dodávku a odběr tepla

Roční sjednané množství tepelné energie v GJ: 1100

Čtvrtletí	1.měsíc	2.měsíc	3.měsíc	celkem
1.	210	180	160	550
2.	90	10	0	100
3.	0	0	10	10
4.	80	160	200	440

Maximální sjednaný výkon v zimním období v kW: 200

Maximální tlakový rozdíl v místě předání: 100 kPa

Neoznámí-li odběratel písemně 3 měsíce před stanoveným ukončením platnosti tohoto dodatku, že požaduje od dodavatele sjednání nového odběrového diagramu pro následující rok, prodlužuje se platnost tohoto diagramu o jeden rok.

#### B) Cenová pravidla

1. Cena tepla pro byty je stanovena v jednoduchém tarifu, pro ostatní je stanovena ve složeném tarifu se stálým platem a platbou za tepelnou energii.

2. Cena

Teplo (UT) - Nebytová: 94,9 Kč/GJ + DPH 9%

Stálý plat - Nebytová: 8699 Kč/měs. + DPH 9%

Medium - Nebytová: 40,8 Kč/m<sup>3</sup> + DPH 19%

### C) Další ujednání

1. V případě překročení sjednaného množství GJ dle odběrového diagramu o více než 15% za smluvní období zaplatí odběratel ve složeném tarifu za každý překročený GJ nad sjednané množství GJ za smluvní období dle diagramu přírůžku ve výši 150 % ke sjednané sazbě za tepelnou energii.
2. U odběratele se složeným tarifem a ročním smluvním množstvím GJ dle odběrového diagramu do 2 000 GJ je smluvní období roční, u odběrového diagramu s ročním smluvním množstvím nad 2 000 GJ je smluvní období čtvrtletní.
3. Odběratel se složeným tarifem a čtvrtletním smluvním obdobím má možnost písemně požádat dodavatele o změnu odběrového diagramu nejdéle 1 měsíc před začátkem smluvního období, a to na základě závažných a oprávněných důvodů (např. zateplení domu, změna struktury výroby .... ap.).
4. Jestliže odběratel odebírá teplo tak, že obchází nebo ovlivňuje měřící zařízení, bude výpočet škody, vzniklý dodavateli, vypočítán dle vyhlášky č. 478/2006 Sb.
5. Při přerušení dodávky tepla odběrateli z důvodu neoprávněného odběru tepla vyúčtuje dodavatel odběrateli náklady spojené s přerušením a opětovným zahájením dodávky tepla.
6. Odběratel tepla je povinen zřizovat, provozovat a udržovat své zařízení v souladu s "Technickými přípojovacími podmínkami pro připojení na vodní tepelné sítě teplárenské soustavy zásobování teplem International Power - Hradec Králové-Pardubice-Chrudim" (dále Technické přípojovací podmínky). Technické přípojovací podmínky jsou zveřejněny na internetových stránkách [www.ipplc.cz](http://www.ipplc.cz), případně jsou k dispozici v tištěné podobě v útvaru prodeje a marketingu International Power, a.s..

Technické přípojovací podmínky uvádějí zejména tyto základní povinnosti:

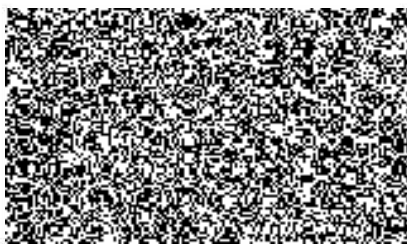
- Nelze porušovat plomby na zajištěných zařízeních. Uvolnění plomb provádí zásadně dodavatel tepla, v případě nebezpečí z prodlení může být plomba odstraněna i jinou osobou. Násilné odstranění nebo porušení plomby musí odběratel dodavateli bezprostředně ohlásit. Zajišťovací metrologická razítka, značky a plomby na měřících přístrojích nesmí být poškozovány v žádném případě.
- Při dopouštění sekundárních systémů vodou z primární horkovodní sítě je nutno nahlásit do dispečinku teplárenské soustavy zahájení a ukončení manipulací. Při požadavku většího průtoku dopouštěné vody - nad 3 m<sup>3</sup>/h je nutno vyžádat u příslušné správy rozvodu tepla osazení většího vodoměru a uhradit dodavateli tepla náklady s tím spojené.
- Sdělřit dodavateli změny, které mají vliv na smluvně stanovené hodnoty (výkon, průtok, max. teploty vratné vody,

Telefonní číslo poruchové služby (dispečník International Power Opatovice,



V Opatovicích nad Labem, dne 7.12.2007

Odběratel:



Razítko a podpis

Dodavatel:



Razítko a podpis





International Power  
Opatovice

**DODATEK K OBCHODNÍM SMLOUVÁM DLE BODU 2.) ROZPIS ZÁLOH NA ROK 2008.  
ZMĚNA PŘÍLOHY Č.3 K OBCHODNÍM SMLOUVÁM O DODÁVCE A ODBĚRU TEPLA S ÚČINNOSTÍ OD 1.1.2008**

**DODAVATEL**

Firma (název) **International Power Opatovice, a**  
Ulice: Opatovice nad Labem  
Místo a PSČ: 532 13 Pardubice 2  
IČO: 45534292 DIČ: CZ45534292  
Číslo účtu:   
Peněž. ústav:   
Společnost je zapsána v obchodním rejstříku vedeném  
Krajským soudem v Hradci Králové, voddílu B., vložce 584.


Zasílací adresa:

**Finanční ředitelství v Hradci Králové**  
Horova 17  
50002 Hradec Králové

**ODBĚRATEL**

**Finanční ředitelství v Hradci Králové**  
Horova 17  
50002 Hradec Králové

IČO: 00006912

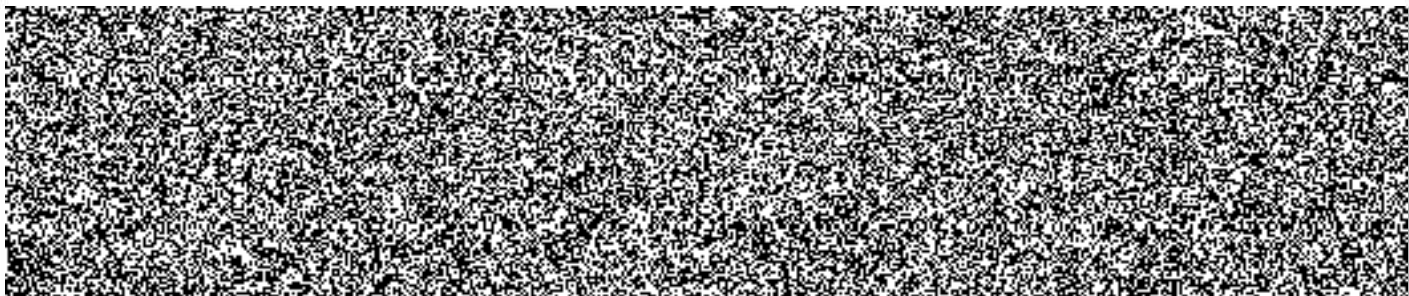
Číslo účtu: 

Peněž. ústav: 

1.) S odkazem na přílohu č.1 smlouvy - obchodní podmínky - jsou dodávky tepla v tomto smluvním vztahu vyúčtovány za kalendářní měsíc.

Pro úhradu celkové částky záloh uveďte souhrnný variabilní symbol dle bodu 2.) Rozpis záloh.

V Opatovicích nad Labem, dne 7.12.2007



## 2.) Rozpis záloh

OM	splatnost záloh: č. smlouvy		leden	únor	březen	duben	květen	červen	červenec	srpen	září	říjen	listopad	prosinec
			10.1.2008	10.2.2008	10.3.2008	10.4.2008	10.5.2008	10.6.2008	10.7.2008	10.8.2008	10.9.2008	10.10.2008	10.11.2008	10.12.2008
20/2008/0	300265	částka Kč	28000	28000	24400	18000	13800	9500	9500	9500	13100	19500	24400	30100
Finanční úřad Hronovická 2700, Pardubice		var. symbol	14084535	14084536	14084537	14084538	14084539	14084540	14084541	14084542	14084543	14084544	14084545	14084546
30/3005/0	300394	částka Kč	21500	19300	17900	12900	7200	6500	6500	6500	7200	12200	17900	20800
Finanční úřad Pardubická 275, Chrudim		var. symbol	14084547	14084548	14084549	14084550	14084551	14084552	14084553	14084554	14084555	14084556	14084557	14084558
<b>Celková částka Kč</b>			<b>49500</b>	<b>47300</b>	<b>42300</b>	<b>30900</b>	<b>21000</b>	<b>16000</b>	<b>16000</b>	<b>16000</b>	<b>20300</b>	<b>31700</b>	<b>42300</b>	<b>50900</b>
<b>Souhrnný var. symbol</b>			<b>24080030</b>	<b>24080031</b>	<b>24080032</b>	<b>24080033</b>	<b>24080034</b>	<b>24080035</b>	<b>24080036</b>	<b>24080037</b>	<b>24080038</b>	<b>24080039</b>	<b>24080040</b>	<b>24080041</b>