



**International Power**  
**Opatovice**



DODATEK K OBCHODNÍ SMLOUVĚ Č. 300394 NA ROK 2007

ZMĚNA PŘÍLOHY Č. 2 K OBCHODNÍ SMLOUVĚ O DODÁVCE A ODBĚRU TEPLA S ÚČINNOSTÍ OD 1.1.2007

Číslo odběrného místa: 30 - 3005 - 0

Finanční úřad

Pardubická 275, Chrudim

Zasílací adresa:



**Finanční ředitelství v Hradci Králové**

Horova 17

50002 Hradec Králové

DODAVATEL:

Firma **International Power Opatovice,**

Ulice: Opatovice nad Labem

Místo a PSČ: 532 13 Pardubice 2

IČO: 45534292 DIČ: CZ4553429

Číslo účtu:



Peněž. ústav:

Vedená u rejstříkového soudu

v Hradci Králové pod spisovou značkou B.584

ODBĚRATEL: CR -

**Finanční ředitelství v Hradci Králové**

Horova 17

50002 Hradec Králové

IČO: 00006912

Číslo účtu:



Peněž. ústav:

#### A) Diagram na dodávku a odběr tepla

Roční sjednané množství tepelné energie v GJ: **1100**

Čtvrtletí	1.měsíc	2.měsíc	3.měsíc	celkem
1.	210	180	160	550
2.	90	10	0	100
3.	0	0	10	10
4.	80	160	200	440

Maximální sjednaný výkon v zimním období v kW: **200**

Minimální tlakový rozdíl v místě předání: **100 kPa**

Neoznámí-li odběratel písemně 3 měsíce před stanoveným ukončením platnosti tohoto dodatku, že požaduje od dodavatele sjednání nového odběrového diagramu pro následující rok, prodlužuje se platnost dohody diagramu o jeden rok.

#### B) Cenová pravidla

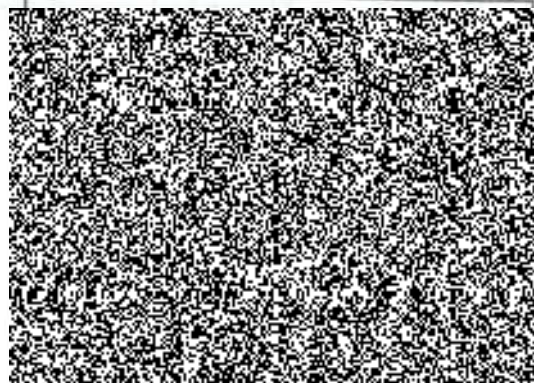
1. Cena tepla pro byty je stanovena v jednoduchém tarifu, pro ostatní je stanovena ve složeném tarifu se stálým platem a platbou za tepelnou energii.

2. Cena

Teplota (UT) - Nebytová: 92,3 Kč/GJ + DPH 5%

Stálý plat - Nebytová: 8460 Kč/měs. + DPH 5%

Medium - Nebytová: 39,5 Kč/m<sup>3</sup> + DPH 19%



### C) Další ujednání

1. V případě překročení sjednaného množství GJ dle odběrového diagramu o více než 15% za smluvní období zaplatí odběratel ve složeném tarifu za každý překročený GJ nad sjednané množství GJ za smluvní období dle diagramu přírážku ve výši 150 % ke sjednané sazbě za tepelnou energii.
2. U odběratele se složeným tarifem a ročním smluvním množstvím GJ dle odběrového diagramu do 2 000 GJ je smluvní období roční, u odběrového diagramu s ročním smluvním množstvím nad 2 000 GJ je smluvní období čtvrtletní.
3. Odběratel se složeným tarifem a čtvrtletním smluvním obdobím má možnost písemně požádat dodavatele o změnu odběrového diagramu nejdéle 1 měsíc před začátkem smluvního období, a to na základě závažných a oprávněných důvodů (např. zateplení domu, změna struktury výroby .... ap.).
4. Jestliže odběratel odebírá teplo tak, že obchází nebo ovlivňuje měřicí zařízení, bude výpočet škody, vzniklý dodavateli, vypočítán dle vyhlášky č. 223/2001 Sb.
5. Při přerušení dodávky tepla odběrateli z důvodu neoprávněného odběru tepla vyúčtuje dodavatel odběrateli náklady spojené s přerušením a opětovným zahájením dodávky tepla.
6. Odběratel tepla je povinen zřizovat, provozovat a udržovat své zařízení v souladu s "Technickými přípojovacími podmínkami pro připojení na vodní tepelné sítě teplárenské soustavy zásobování teplem International Power - Hradec Králové-Pardubice-Chrudim" (dále Technické přípojovací podmínky). Technické přípojovací podmínky jsou zveřejněny na internetových stránkách [www.ipplc.cz](http://www.ipplc.cz), případně jsou k dispozici v tištěné podobě v útvaru prodeje a marketingu International Power, a.s..

Technické přípojovací podmínky uvádějí zejména tyto základní povinnosti:

- Nelze porušovat plomby na zajištěných zařízeních. Uvolnění plomb provádí zásadně dodavatel tepla, v případě nebezpečí z prodlení může být plomba odstraněna i jinou osobou. Násilné odstranění nebo porušení plomby musí odběratel dodavateli bezprostředně ohlásit. Zajišťovací metrologická razítka, značky a plomby na měřicích přístrojích nesmí být poškozovány v žádném případě.
- Při dopouštění sekundárních systémů vodou z primární horkovodní sítě je nutno nahlásit do dispečinku teplárenské soustavy zahájení a ukončení manipulací. Při požadavku většího průtoku dopouštěné vody - nad 3 m<sup>3</sup>/h je nutno vyžádat u příslušné správy rozvodu tepla osazení většího vodoměru a uhradit dodavateli tepla náklady s tím spojené.
- Sdílet dodavateli změny, které mají vliv na smluvně stanovené hodnoty (výkon, průtok, max. teploty vratné vody,

Telefonní číslo poruchové služby (dispečinkInternational Power Opatovice, 

V Opatovicích nad Labem, dne 31.10.2006

Odběratel: 

Dodavatel: 

## 2.) Rozpis záloh

OM	splatnost záloh: č. smlouvy		leden	únor	březen	duben	květen	červen	červenec	srpen	září	říjen	listopad	prosinec
			25.1.2007	25.2.2007	10.3.2007	10.4.2007	10.5.2007	10.6.2007	10.7.2007	10.8.2007	10.9.2007	25.10.2007	10.11.2007	25.12.2007
20/2008/0	300265	částka Kč	27200	27200	23800	17500	13400	9200	9200	9200	12700	18900	23800	29300
Finanční úřad Hronovická 2700, Pardubice		var. symbol	14026866	14026867	14026868	14026869	14026870	14026871	14026872	14026873	14026874	14026875	14026876	14026877
30/3005/0	300394	částka Kč	20900	18800	17400	12600	7000	6400	6400	6400	7000	11900	17400	20200
Finanční úřad Pardubická 275, Chrudim		var. symbol	14038182	14038183	14038184	14038185	14038186	14038187	14038188	14038189	14038190	14038191	14038192	14038193
Celková částka Kč			48100	46000	41200	30100	20400	15600	15600	15600	19700	30800	41200	49500
Souhrnný var. symbol			169	170	171	172	173	174	175	176	177	178	179	180

221400

152400