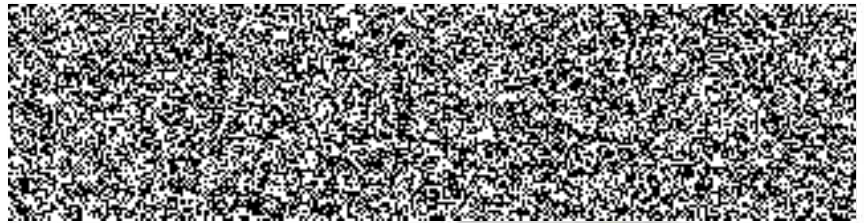




International Power
Opatovice



DODATEK K OBCHODNÍ SMLOUVĚ Č. 300394 NA ROK 2006

ZMĚNA PŘÍLOHY Č. 2 K OBCHODNÍ SMLOUVĚ O DODÁVCE A ODBĚRU TEPLA S ÚČINNOSTÍ OD 1.1.2006

Číslo odběrného místa: 30 - 3005 - 0
Finanční úřad
Pardubická 275, Chrudim

Zasílací adresa:



Finanční ředitelství v Hradci Králové
Horova 17
50002 Hradec Králové

DODAVATEL:

Firma: **International Power Opatovice,**
Ulice: Opatovice nad Labem
Místo a PSČ: 532 13 Pardubice 2
IČO: 45534292 DIČ: CZ4553429

Číslo účtu:

Peněž. ústav:



Veřejná u rejstříkového soudu
v Hradci Králové pod spisovou značkou B.584

ODBĚRATEL: *ČR -*

Finanční ředitelství v Hradci Králové
Horova 17
50002 Hradec Králové

IČO: 00006912

Číslo účtu:

Peněž. ústav:



A) Diagram na dodávku a odběr tepla

Roční sjednané množství tepelné energie v GJ: **1100**

Čtvrtletí	1.měsíc	2.měsíc	3.měsíc	celkem
1.	210	180	160	550
2.	90	10	0	100
3.	0	0	10	10
4.	80	160	200	440

Maximální sjednaný výkon v zimním období v kW: **200**

tlak	min.	max.
tlak v potrubí	1470	1630
tlak v vratném potrubí	1260	1360
tlaková diference	210	270

Je-li instalován regulátor tlakové diference je nastavena hodnota diferenčního tlaku odpovídající smluvnímu průtoku. Neoznámí-li odběratel písemně 3 měsíce před stanoveným ukončením platnosti tohoto dodatku, že požaduje od dodávatele sjednání nového odběrového diagramu pro následující rok, prodlužuje se platnost tohoto diagramu o jeden rok.

B) Cenová pravidla

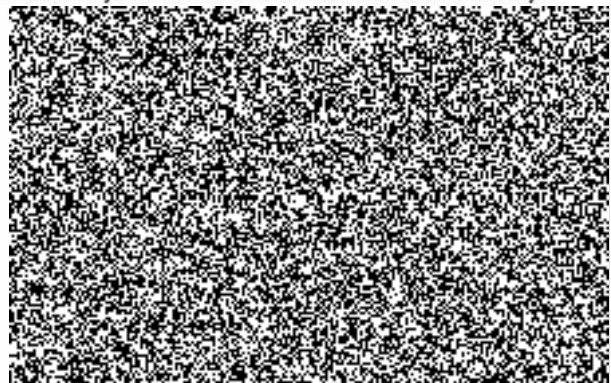
1. Cena tepla pro byty je stanovena v jednoduchém tarifu, pro ostatní je stanovena ve složeném tarifu se stálým platem a platbou za tepelnou energii.

2. Cena

Teplo (UT) - Nebytová: 88,7 Kč/GJ + DPH 5%

Stálý plat - Nebytová: 8072 Kč/měs. + DPH 5%

Medium - Nebytová: 38 Kč/m³ + DPH 19%



C) Další ujednání

1. V případě překročení sjednaného množství GJ dle odběrového diagramu o více než 15% za smluvní období zaplatí odběratel ve složeném tarifu za každý překročený GJ nad sjednané množství GJ za smluvní období dle diagramu přírůžku ve výši 150 % ke sjednané sazbě za tepelnou energii.
2. U odběratele se složeným tarifem a ročním smluvním množstvím GJ dle odběrového diagramu do 2 000 GJ je smluvní období roční, u odběrového diagramu s ročním smluvním množstvím nad 2 000 GJ je smluvní období čtvrtletní.
3. Odběratel se složeným tarifem a čtvrtletním smluvním obdobím má možnost písemně požádat dodavatele o změnu odběrového diagramu nejdéle 1 měsíc před začátkem smluvního období, a to na základě závažných a oprávněných důvodů (např. zateplení domu, změna struktury výroby ... ap.).
4. Jestliže odběratel odebírá teplo tak, že obchází nebo ovlivňuje měřicí zařízení, bude výpočet škody, vzniklý dodavateli, vypočítán dle vyhlášky č. 223/2001 Sb.
5. Při přerušení dodávky tepla odběrateli z důvodu neoprávněného odběru tepla vyúčtuje dodavatel odběrateli náklady spojené s přerušením a opětovným zahájením dodávky tepla.
6. Odběratel tepla je povinen zřizovat, provozovat a udržovat své zařízení v souladu s "Technickými přípojovacími podmínkami pro připojení na vodní tepelné sítě teplárenské soustavy zásobování teplem International Power - Hradec Králové-Pardubice-Chrudim" (dále Technické přípojovací podmínky). Technické přípojovací podmínky jsou zveřejněny na internetových stránkách www.ippic.cz, případně jsou k dispozici v tištěné podobě v útvaru prodeje a marketingu International Power, a.s..

Technické přípojovací podmínky uvádějí zejména tyto základní povinnosti:

- Nelze porušovat plomby na zajištěných zařízeních. Uvolnění plomb provádí zásadně dodavatel tepla, v případě nebezpečí z prodlení může být plomba odstraněna i jinou osobou. Násilné odstranění nebo porušení plomby musí odběratel dodavateli bezprostředně ohlásit. Zajišťovací metrologická razítka, značky a plomby na měřicích přístrojích nesmí být poškozovány v žádném případě.
- Při dopouštění sekundárních systémů vodou z primární horkovodní sítě je nutno nahlásit do dispečinku teplárenské soustavy zahájení a ukončení manipulací. Při požadavku většího průtoku dopouštěné vody - nad 3 m³/h je nutno vyžádat u příslušné správy rozvodu tepla osazení většího vodoměru a uhradit dodavateli tepla náklady s tím spojené.
- Sdílet dodavateli změny, které mají vliv na smluvně stanovené hodnoty (výkon, průtok, max. teploty vratné vody,

Telefonní číslo poruchové služby (dispečinkInternational Power Opatovice,



V Opatovicích nad Labem, dne 15.12.2005

