


Smlouva o dílo

č. 1-2019/01

podle § 2586 a následujících zákona č. 89/2012 Sb., občanský zákoník

1. Smluvní strany

1.1 Objednatel: Výchovný ústav, střední škola a středisko výchovné péče, Nový Jičín
Divadelní 12
74101 Nový Jičín
IČ: 00601586
bank.spojení: 131801/0710
zastoupená: Mgr. Petrem Urbanem
pro věci technické: 

1.2 Zhotovitel: Truhlářství Vávra a Bárta
Císařská 151, 741 01 Nový Jičín
IČ: 74394649 DIČ: CZ7405185545
bank.spojení: 213705848/0300
zastoupená: Tomášem Vávrou – jednatelem

DEFINICE

Zhotovitel

znamená společnost uvedenou v odst. 1.2 této smlouvy.

Objednatel

Znamená společnost uvedenou v odst. 1.1 této smlouvy.

Dílo

Znamená veškerou nezbytnou dokumentaci, obstarání a dodávky, služby, materiál, instalaci, práce, zkoušky prokazující kvalitu prací a další činnosti potřebné, a nebo nezbytné ke kompletnímu a řádnému zhotovení díla tak, jak je definováno dále v této smlouvě.

Staveniště popřípadě pracoviště

Znamená místo, na kterém probíhá realizace díla

2. Předmět smlouvy

Zhotovitel se zavazuje na svůj náklad a na své nebezpečí k provedení níže uvedených prací (dále jen „Dílo“) a Objednatel se zavazuje toto Dílo odebrat a zaplatit za něj sjednanou cenu.

Specifikace díla:

Výroba a montáž obložení stěn ve 4 učebnách školy v 1.patře hlavní budovy dle cenové kalkulace, která je přílohou a nedílnou součástí této smlouvy.

Jedná se o obložení z materiálu LTDT buk 381, hrany po celém obvodu olepeny hranou ABS buk 381. Tloušťka 1mm. Celková délka obložení bude 73,7bm o výšce 1200mm.

3. Termín plnění

- 3.1 Zhotovitel je povinen celé Dílo, které je předmětem této smlouvy, řádně zhotovit a předat je za podmínek a způsobem dohodnutým touto smlouvou v termínu do: **31.8.2019**
- 3.2 Předpokládaný termín zahájení prací ze strany Zhotovitele je dne: **1.6.2019**

4. Místo plnění

- 4.1 Místem plnění je 1. patro hlavní budovy Výchovného ústavu, SŠ a SVP, Nový Jičín, Divadelní 12, úsek školy.

5. Smluvní cena za Dílo a platební podmínky

- 5.1 Smluvní strany se dohodly, že smluvní cena za Dílo je stanovena na základě předložené kalkulace a činí:

Cena bez DPH	57 550,19 Kč
DPH 21%	12 085,54 Kč
Cena s DPH celkem	69 635,73 Kč

Celková cena zahrnuje veškeré náklady Zhotovitele nezbytné k realizaci díla.

- 5.2 Zhotovitel nebude vystavovat Objednateli zálohovou fakturu
- 5.3 Faktura bude vyplacena na základě odsouhlaseného soupisu skutečně provedených prací. Případné více nebo méně práce proti nabídkovému rozpočtu budou řešeny dodatkem této smlouvy.
- 5.4. Po předání díla uvedeného v článku 2 smlouvy, na základě oboustranně potvrzeného předávacího protokolu, má Zhotovitel právo vystavit Objednateli konečnou fakturu. Termín splatnosti je stanoven do 30 dnů od data vystavení daňového dokladu – faktury.

Faktura bude obsahovat tyto údaje:

- obchodní jméno a sídlo Zhotovitele – plátce, který uskutečňuje zdanitelné plnění
- IČ a DIČ Zhotovitele
- obchodní jméno a sídlo Objednatele, pro něhož se uskutečnilo zdanitelné plnění
- IČ a DIČ Objednatele
- číslo faktury
- rozsah a předmět zdanitelného plnění
- datum vystavení
- datum splatnosti
- datum uskutečnění zdanitelného plnění
- výši ceny bez DPH
- sazbu DPH
- výši DPH
- částku celkem včetně DPH
- číslo smlouvy a název díla
- číslo účtu Zhotovitele včetně kódu peněžního ústavu
- podpis a razítko Zhotovitele

6. Smluvní pokuty, náhrada škody

- 6.1 V případě nedodržení termínu splatnosti faktur zhotovitele objednatelem má zhotovitel nárok účtovat objednateli smluvní pokutu ve výši 0,05 % z dlužné částky za každý den prodlení.
- 6.2 Zhotovitel se zavazuje uhradit objednateli smluvní pokutu 0,05% z ceny díla za každý den prodlení nad termín vyplývající z bodu 3.1.
- 6.3 Uplatněním smluvní pokuty není dotčen nárok smluvních stran na náhradu škody vzniklé v souvislosti s realizací této smlouvy.

7. Montáž, uvedení do provozu a předání díla

- 7.1 Objednatel předá pracoviště Zhotoviteli k provedení díla na základě protokolu podepsaného zástupci smluvních stran.
- 7.2 Zhotovitel vyzve Objednatele nejméně 2 pracovní dny předem k předání a převzetí díla.
- 7.3 Dílo je ukončeno funkční zkouškou sepsáním předávacího protokolu, v němž bude uveden stav díla v okamžiku předání a případné vady s termínem odstranění.
- 7.4 Vlastnictví k dílu, které je předmětem této smlouvy, přechází na Objednatele po podpisu předávacího protokolu.

8. Záruční podmínky

- 8.1 Zhotovitel poskytuje Objednateli záruku:
na vady použitého materiálu a práce 24 měsíců od data předání díla
/záruka se nevztahuje na vady vzniklé špatným užíváním, údržbou/

9. Práva a povinnosti Objednatele:

- 9.1 Objednatel je povinen zaplatit Zhotoviteli cenu plnění, tak jak je sjednána v článku 5. této smlouvy a to jak co do výše sjednané částky, tak co do termínu splatnosti. Splatností se rozumí termín připsání částky na účet Zhotovitele.
- 9.2 Objednatel je povinen řádně předat Zhotoviteli pracoviště pro zhotovení díla podle článku 7. této smlouvy.
- 9.3 Objednatel je oprávněn odstoupit od této smlouvy pokud zhotovitel přeruší bez udání důvodu práce na zhotovení díla, a to na dobu delší než 15 dnů, nebo v případě, že zhotovené Dílo je nezpůsobilé k účelu použití.

10. Práva a povinnosti zhotovitele

- 10.1 Zhotovitel je povinen provést a ukončit Dílo řádně a včas a předat jej Objednateli spolu s veškerou potřebnou dokumentací a doklady ve lhůtě a za podmínek stanovených touto smlouvou.
- 10.2 Zhotovitel odpovídá za zpracování díla podle platných norem a právních předpisů a podmínek smlouvy. V případě porušení tohoto ustanovení nese veškerou zodpovědnost včetně sankcí a náhrad.
- 10.3 Zhotovitel má v průběhu realizace a dokončení díla výhradní odpovědnost zejména za:
 - vlastní řízení postupu prací, za odborné vedení díla a za dodržování předpisů o požární ochraně, bezpečnosti a ochraně zdraví při práci
 - zajištění bezpečnosti všech osob Zhotovitele a jeho subdodavatelů oprávněných k pohybu na staveništi, udržování Staveniště v uspořádaném stavu za účelem předcházení škod
 - provedení veškerých odpovídajících úkonů k ochraně životního prostředí na převzatém staveništi k zabránění vzniku škod znečištěním, hlukem, nebo z jiných důvodů vyvolaných a způsobených montážní činností Zhotovitele

- za škody způsobené jeho činností nebo činností svých subdodavatelů na zhotovovaném díle a v rámci díla po celou dobu montáže, tj. do okamžiku převzetí díla

10.4 Zhotovitel je povinen mít uzavřené pojištění odpovědnosti za škodu odpovídající předmětu jeho činnosti a rozsahu realizovaného plnění a na vyžádání jej předložit Objednateli.

11. Doložka uveřejnění, informační doložka

Smluvní strany berou na vědomí, že tato smlouva, včetně jejích případných změn a dodatků, bude uveřejněna podle zákona č. 340/2015 Sb., o zvláštních podmínkách účinnosti některých smluv, uveřejňování těchto smluv a o registru smluv (zákon o registru smluv) v registru smluv, vyjma údajů, které požívají ochrany dle zvláštních zákonů, zejména osobní a citlivé údaje a obchodní tajemství.

12. Závěrečná ustanovení

12.1 Tato smlouva je vyhotovena ve 2 exemplářích, z nichž každý má platnost originálu.

12.2 Podmínky této smlouvy se mohou upravovat nebo doplňovat pouze formou písemného číslovaného dodatku, podepsaného oběma smluvními stranami a s uvedením data, kdy dodatek nabude účinnosti.

12.3 V případě rozporu mezi ujednáními obsaženými ve smlouvě a v přílohách smlouvy, mají přednost ujednání obsažená ve smlouvě.

12.4 Právní vztahy obou smluvních stran, konkrétně neupravené v této smlouvě o Dílo, se řídí zákonem č. 89/2012 Sb., Občanský zákoník ČR ve znění pozdějších předpisů.

12.5 Jestliže nedojde k dohodě smluvních stran, všechny spory vznikající z této smlouvy a v souvislosti s ní budou rozhodovány s konečnou platností u Rozhodčího soudu při Hospodářské komoře České republiky a Agrární komoře České republiky podle jeho Řádu a pravidel třemi rozhodci.

12.6 Tato smlouva nabývá platnosti a účinnosti dnem jejího podpisu oběma stranami.

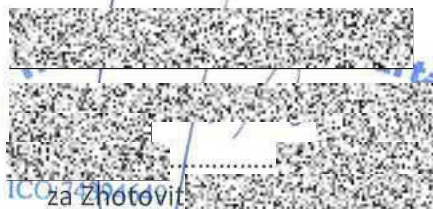
12.7 Smluvní strany tuto smlouvu přečetly, s jejím obsahem souhlasí a na důkaz toho, že obsahuje jejich svobodnou a vážnou vůli připojují své podpisy.

Nový Jičín dne 21. 5. 2019

Výchovný ústav, střední škola
a středisko výchovné péče, Nový Jičín
Divadelní 12, 741 11 Nový Jičín
IČO: 00601586
-3-



za Objednatele
Mgr. Petr Urban
ředitel VÚ Nový Jičín



za Zhotovitel:
Tomáš Vávra - jednatel společnosti
Truhlářství Vávra a Bárta

Dodavatel:**Truhlářství Vávra & Bárta**

se sídlem: Císařská 151, Nový Jičín, 741 01

IČ: 74394649

DIČ: 7406185545 (jsme plátcí DPH)

Tel. 60277998 t-vavra@seznam.cz

www.facebook.com/truhlarstvib**Obednavatel:**

Výchovný ústav, střední škola a středisko výchovné péče

Divadelní 12, Nový Jičín 741 01

Cenová kalkulace na obložení stěn učeben, výška LTDT obložení je 1 200 mm

Délka obložení v jednotlivých učebnách

- malíř 22 bm
- zedníci 30 bm
- stolaři 18 bm
- učebna PC 3,7 bm

Celkem 73,7 bmPoužitý materiál na výrobu obložení - LTDT buk 381, hrany ABS buk 381 tl. 1 mm
Materiál (zahrnuje LTDT, ABS hrana, lepidlo, kotvicí materiál) cena 400,00 Kč/bm

Práce (zahrnuje nařezáním materiálu, lepení, montáž, manipulaci) cena 347,23 Kč/bm

Cena bm bez DPH 747,23 Kč

Cena bm včetně DPH 904,15 KčCelkem za obložení = 73,7 bm * 747,23 Kč = 55 070,85 Kč (cena bez DPH)
DPH 21 % 11 564,88 Kč**Cena za výrobu a montáž, včetně DPH 66 635,73 Kč**Doprava 2 479,34 Kč (cena bez DPH)
DPH 21% 520,66 Kč**Doprava, včetně DPH 3 000,00 Kč**Celkem za výrobu, montáž a dopravu obložení 57 550,19 Kč (cena bez DPH)
DPH 21% 12 085,54 Kč**Celková cena za výrobu, montáž a dopravu 69 635,73 Kč**

Záruka na dílo je 24 měsíců. Záruka se vztahuje na vady materiálu a montážní práce.

S pozdravem

*v N. Jičíně dne 21.5.2019*