

LEGENDA:

- STÁVAJÍCÍ KONSTRUKCE
- BOURANÉ ZDIVO
- NOVÉ ZDIVO

PLOCHA VNITŘNÍCH ÚPRAV
277,00m²

JE-LI V DOKUMENTACI DEFINOVÁN KONKRÉTNÍ VÝROBEK (VÝROBKY) NEBO TECHNOLOGIE MÁ SE ZA TO, ŽE JE TÍM DEFINOVÁN MINIMÁLNÍ POŽADOVANÝ STANDARD A V NABÍDCE MŮŽE BÝT NAHRAZEN I VÝROBKEM NEBO TECHNOLOGIÍ SROVNATELNOU

Kreslil:		
Zpracoval:	ZÁRUBA MILOŠ, DiS	
Technická kontrola:	Ing. Jan SHEJBAL	
Zodp. projektant:	Ing. Jan SHEJBAL	
Hlavní projektant:	Ing. Jan SHEJBAL	
Region: PARDUBICKÝ	Pov.úřad: CHRUDIM	Obec: LUŽE-KOŠUMBERK
Investor: HL LUŽE - KOŠUMBERK č.p.80, 538 54 LUŽE		
Akce:		Stupeň: STUDIE
VNITŘNÍ REKONSTRUKCE PAVILONU A HL LUŽE - KOŠUMBERK		Zak. č.: 4262-17-3
		Arch. č.: 3590
		Datum: 07/2017
		Formát: 2A4
Obsah: ARCHITEKTONICKO STAVEBNÍ ŘEŠENÍ		Měř.: 1: 100
PŮDORYS LPP		Číslo přil. výkresu: 1
		Kóty: mm

OPTIMA spol. s r.o.
PROJEKTOVÁ, INŽENÝRSKÁ A STAVEBNÍ ČINNOST
Zizkova 73B, 566 01 Vysoké Mýto
tel.: 465 420 911, fax.: 465 423 935
e-mail: info@optima-vn.cz

PŮDORYS 1.NP



LEGENDA:

- STÁVAJÍCÍ KONSTRUKCE
- BOURANÉ ZDIVO
- NOVÉ ZDIVO
- DOTACE ZE SR 2013-2014, 214,00m²
TATO ČÁST JE VYJMUTA Z REKONSTRUKCE
- PLOCHA VNITŘNÍCH ÚPRAV
321,00m²

CELKEM 20 LŮZEK



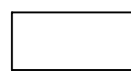
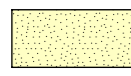

Kreslil:		
Zpracoval:	ZÁRUBA MILOŠ, DiS	
Technická kontrola:	Ing. Jan SHEJBAL	
Zodp. projektant:	Ing. Jan SHEJBAL	
Hlavní projektant:	Ing. Jan SHEJBAL	
Region: PARDUBICKÝ	Pov.úřad: CHRUDIM	Obec: LUŽE-KOŠUMBERK
Investor: HL LUŽE - KOŠUMBERK č.p.80, 538 54 LUŽE		
Akce:		Stupeň: STUDIE
VNITŘNÍ REKONSTRUKCE PAVILONU A HL LUŽE - KOŠUMBERK		Zak. č.: 4262-17-3
		Arch. č.: 3590
Objekt:		Datum: 07/2017
Obsah: ARCHITEKTONICKO STAVEBNÍ ŘEŠENÍ		Formát: 2A4
PŮDORYS 1.NP		Měř.: 1: 100
		Číslo příl. výkresu: 2
Kóty: mm		

OPTIMA spol. s r.o.
PROJEKTOVÁ, INŽENÝRSKÁ A STAVEBNÍ ČINNOST
Žizkova 738, 566 01 Vysoké Mýto
tel.: 465 420 911, fax.: 465 423 935
e-mail: info@optima-vm.cz

PŮDORYS 2.NP



LEGENDA:

-  STÁVAJÍCÍ KONSTRUKCE
-  BOURANÉ ZDIVO
-  NOVÉ ZDIVO

 PLOCHA VNITŘNÍCH ÚPRAV
536,50m²

CELKEM 27 LŮŽEK

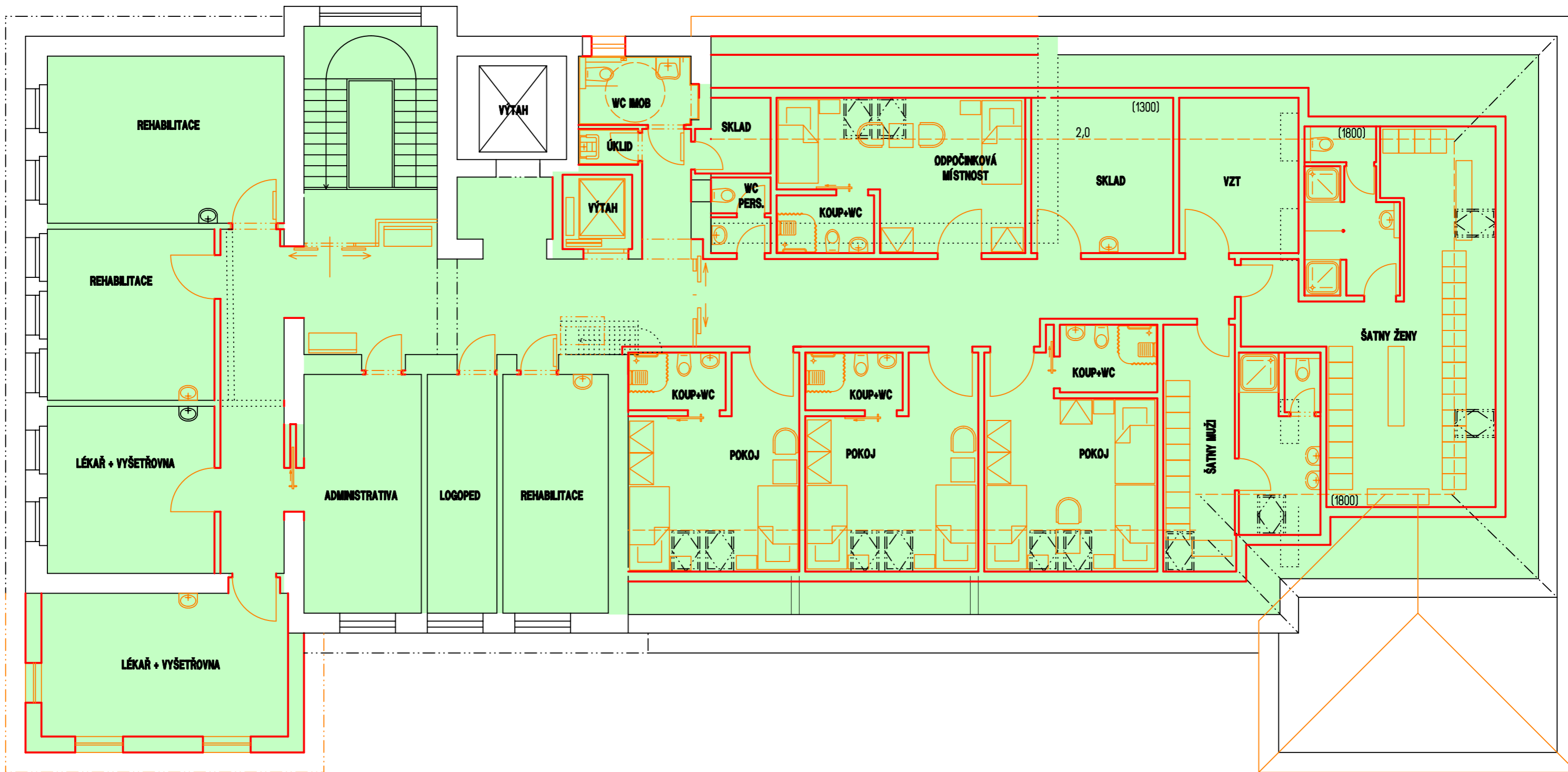


Kreslil:		
Zpracoval:	ZÁRUBA MILOŠ, DiS	
Technická kontrola:	Ing. Jan SHEJBAL	
Zodp. projektant:	Ing. Jan SHEJBAL	
Hlavní projektant:	Ing. Jan SHEJBAL	
Region:	PARDUBICKÝ	Pov.úřad: CHRUDIM
		Obec: LUŽE-KOŠUMBERK
Investor:	HL LUŽE - KOŠUMBERK č.p.80, 538 54 LUŽE	
Akce:	VNITŘNÍ REKONSTRUKCE PAVILONU A HL LUŽE - KOŠUMBERK	
Ojekt:	ARCHITEKTONICKO STAVEBNÍ ŘEŠENÍ	
Obsah:	PŮDORYS 2.NP	
Stupeň:	STUDIE	
Zak. č.:	4262-17-3	
Arch. č.:	3590	
Datum:	07/2017	
Formát:	2A4	
Měř.:	1: 100	Číslo příl. výkresu:
Kóty: mm		3.

OPTIMA spol. s r.o.

PROJEKTOVÁ, INŽENÝRSKÁ A STAVEBNÍ ČINNOST
Zizkova 738, 566 01 Vysoké Mýto
tel.: 465 420 911, fax.: 465 423 935
e-mail: info@optima-vm.cz

PŮDORYS 3.NP




LEGENDA:

- STÁVAJÍCÍ KONSTRUKCE
- BOURANÉ ZDIVO
- NOVÉ ZDIVO

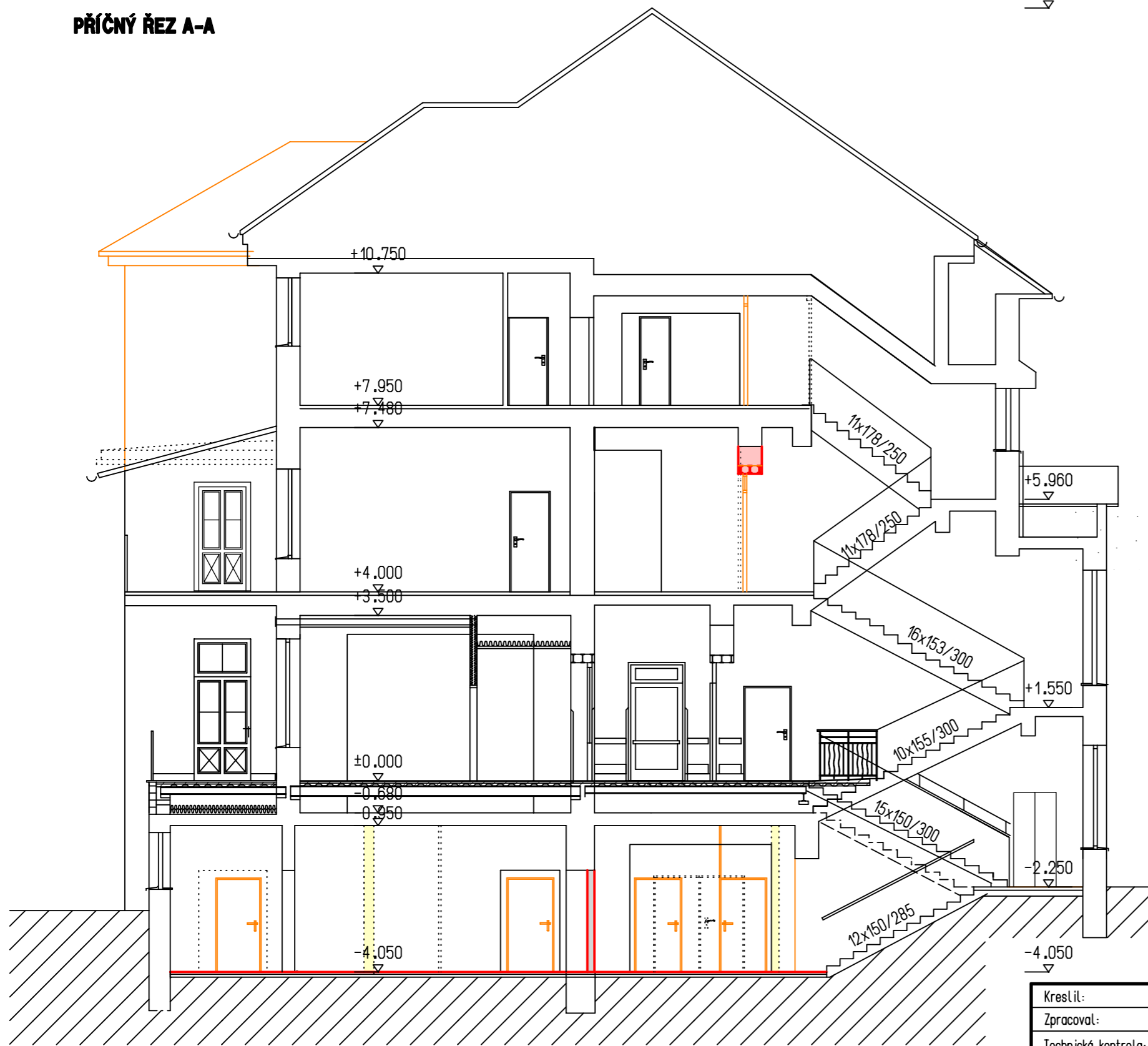
PLOCHA VNITŘNÍCH ÚPRAV
535,00m²



Kreslil:			 OPTIMA spol. s r.o. PROJEKTOVÁ, INŽENÝRSKÁ A STAVEBNÍ ČINNOST Žizkova 738, 566 01 Vysoké Mýto tel.: 465 420 911, fax.: 465 423 935 e-mail: info@optima-vm.cz	
Zpracoval:	ZÁRUBA MILOŠ, DiS			
Technická kontrola:	Ing. Jan SHEJBAL			
Zodp. projektant:	Ing. Jan SHEJBAL			
Hlavní projektant:	Ing. Jan SHEJBAL			
Region:	PARDOBICKÝ	Pov.úřad: CHRUDIM	Obec: LUŽE-KOŠUMBERK	
Investor:	HL LUŽE - KOŠUMBERK č.p.80, 538 54 LUŽE		Stupeň:	STUDIE
Akce:	VNITŘNÍ REKONSTRUKCE PAVILONU A HL LUŽE - KOŠUMBERK		Zak. č.:	4262-17-3
Ojekt:			Arch. č.:	3590
Obsah:	ARCHITEKTONICKO STAVEBNÍ ŘEŠENÍ		Datum:	07/2017
	PŮDORYS 3.NP		Formát:	2A4
			Měř.:	1: 100
			Kóty:	mm
			Číslo příl. výkresu:	4.


PŘÍČNÝ ŘEZ A-A

+10.3/U
▽



LEGENDA:

- STÁVAJÍCÍ KONSTRUKCE
- BOURANÉ ZDIVO
- NOVÉ ZDIVO

Kreslil:			 spol. s r.o. PROJEKTOVÁ, INŽENÝRSKÁ A STAVEBNÍ ČINNOST Žizkova 738, 566 01 Vysoké Mýto tel.: 465 420 911, fax.: 465 423 935 e-mail: info@optima-vm.cz	
Zpracoval:	ZÁRUBA MILOŠ, DiS			
Technická kontrola:	Ing. Jan SHEJBAL			
Zodp. projektant:	Ing. Jan SHEJBAL			
Hlavní projektant:	Ing. Jan SHEJBAL			
Region:	PARDOBICKÝ	Pov.úřad: CHRUDIM	Obec: LUŽE-KOŠUMBERK	
Investor:	HL LUŽE - KOŠUMBERK č.p.80, 538 54 LUŽE		Stupeň:	DSP+DPS
Akce:	VNITŘNÍ REKONSTRUKCE PAVILONU A HL LUŽE - KOŠUMBERK		Zak. č.:	4262-17-3
Ojekt:			Arch. č.:	3590
Obsah:	ARCHITEKTONICKO STAVEBNÍ ŘEŠENÍ		Datum:	07/2017
	PŘÍČNÝ ŘEZ A-A		Formát:	2A4
			Měř.:	1: 100
			Kóty:	mm
			Číslo příl. výkresu:	5.

POHLED SEVEROVÝCHODNÍ



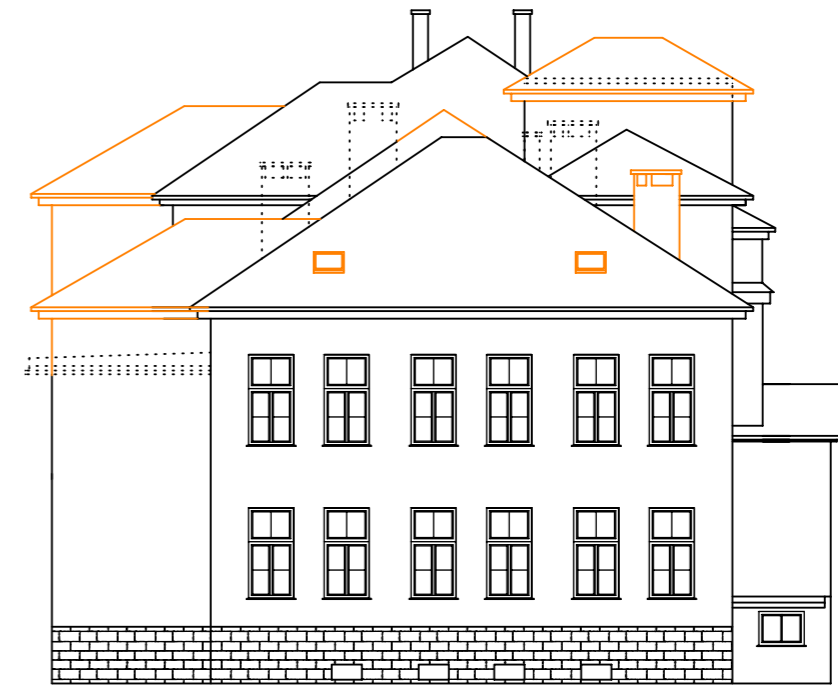
POHLED SEVEROZÁPADNÍ



POHLED JIHOZÁPADNÍ



POHLED JIHOVÝCHODNÍ



**VNITŘNÍ REKONSTRUKCE PAVILONU A
HL. LUŽE - KOŠUMBERK**

POHLEDY 1:200