

Úřad městského  
Došlo dne: ...9  
Č.j.: .....  
Počet listů: .....  
Počet příloh: .....

## Dodatek č. 1 Smlouvy

o poskytování služeb uzavřené podle § 1746 odst. 2 zákona č. 89/2012 Sb., občanský zákoník,  
v platném znění

č. smlouvy poskytovatele: O – MO I/2019 (0039832018)

č. smlouvy objednatele: 70/2018

Poskytovatel: **Služby města Pardubic a. s.**

se sídlem: Hůrka 1803, Bílé Předměstí, 530 12 Pardubice

zastoupena ve věcech smluvních:

Ing. Petrem Benešem, předsedou představenstva

Ing. Alešem Kopeckým, místopředsedou představenstva

ve věcech plnění smlouvy:

Ing. Jiřím Strouhalem, výkonným ředitelem SmP-Odpady a.s.

Bankovní spojení: Raiffeisenbank, a.s., č. ú. ....

IČ: 25 26 25 72

DIČ: CZ 25262572

Zapsaná v obch. rejstříku vedeném KS v Hradec Králové oddíl B, vložka 1527

na straně jedné, dále jen "poskytovatel"

a

Objednatel: **Statutární město Pardubice – Městský obvod Pardubice I**

se sídlem Pardubice, Zelené předměstí, U Divadla 828, PSČ 530 02

zastoupen ve věcech smluvních:

Bc. Alenou Stehnovou, starostkou Městského obvodu Pardubice I,

ve věcech plnění smlouvy:

Lenkou Tobolkovou, vedoucí odb. správy majetku ÚMO Pce I.

Bankovní spojení: KB Pardubice a.s., č. ú. 78– 914577 0277/0100,

IČ: 00 27 40 46

na straně druhé, dále jen "objednatel"

**uzavírají níže uvedeného dne, měsíce a roku tento dodatek smlouvy o poskytování služeb.**

### I. Předmět dodatku

1. Smluvní strany smlouvy o poskytování služeb uzavřené dne 31.12.2018 (dále jen „smlouva“) se dohodly na tom, že dojde od 16.4.2019 ke změně četnosti výsypů nádob, jejichž výsyp a pronájem je předmětem smlouvy.
2. Tímto dodatkem se ruší dosavadní Příloha č. 1 ke smlouvě o poskytování služeb č. O – MO I/2019 a tato příloha se nahrazuje v plném rozsahu Přílohou č. 1 dodatku č. 1 Smlouvy o poskytování služeb č. O – MO I/2019, která se stává nedílnou součástí smlouvy. Celkový počet košů se tímto dodatkem nemění.  
Celkem košů 474 košů (z toho 29 ks trojkombinace)
3. Výsyp odpadkových košů bude poskytovatelem prováděn ve dnech a v četnosti dle Přílohy č. 1 dodatku č. 1 smlouvy.

Tímto dodatkem smlouvy se navyšuje počet výsypů odpadkových košů v těchto lokalitách:

Jiráskova ulice u č.p. 969, Jiráskova u č.p. 974, park u IDEON a u parkovacích hodin – 4 ks

Původní četnost výsypů 2x týdně

navýšení četnosti výsypů na 3x týdně, tj. navýšení o 148 výsypů do 31.12.2019



náměstí Republiky kolem Východočeského divadla – 5 ks

původní četnost 2x + neděle /týden

navýšení četnosti výsypů na 5x + neděle/týden , tj. navýšení o 777 výsypů

## II. Cena za poskytované služby

Cena za poskytované služby, tj. cena za jednotlivé výsypy (14,90 Kč/výsyp) se tímto dodatkem nemění. Celková dohodnutá cena za výsypy se tímto dodatkem navyšuje o částku 13.782,50 Kč bez DPH (925 výsypů x 14,90 Kč), tj. 15.849,87 Kč s DPH 15%.

### 1. Závěrečná ustanovení

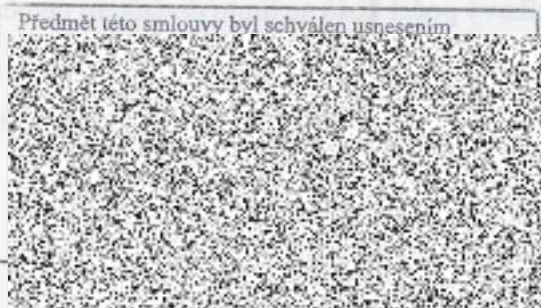
1. Ostatní ujednání smlouvy tímto dodatkem č. 1 nedotčená zůstávají beze změny a jsou nadále platná a účinná.
2. Obě smluvní strany smlouvy prohlašují, že si dodatek č. 1 smlouvy včetně Přílohy č. 1 řádně přečetly a s jeho obsahem souhlasí, což stvrzují svým podpisem.
3. Dodatek č. 1 se vyhotovuje ve čtyřech vyhotoveních a každá strana obdrží po dvou výtiscích.
4. Dodatek nabývá platnosti dnem jeho podpisu zástupci obou smluvních stran a účinnosti dnem jeho zveřejnění v registru smluv dle zákona č. 340/2015 Sb., ve znění pozdějších předpisů, nejdříve však 16.4.2019. Pro případ, že dodatek bude podepsán pozdějšího dne, smluvní strany ve vzájemném konsenzu prohlašují, že ujednání v tomto dodatku se budou vztahovat i k období od 16.4.2019 do nabytí platnosti dodatku.

V Pardubicích dne: **16. 04. 2019**

Za objednatele



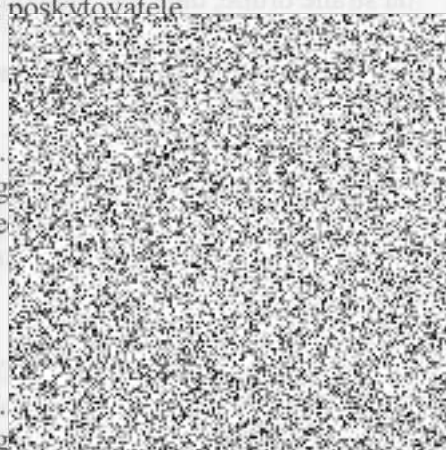
Bc. A  
starosta  
Město Pardubice I



V Pardubicích dne: **29 -04- 2019**

Za poskytovatele

Ing.  
předseda  
.....  
Ing.  
místopředseda představenstva



Služby města Pardubice a.s.  
Hůrka 1803, Bílé Předměstí  
530 12 Pardubice  
572



# Dodatek č. 1 ke smlouvě o poskytování služeb č. O – MO I/2019

## Příloha č. 1

	Vlastnictví		ks	1.4.- 31.10.2019	1.1.-31.3.+1.11.- 31.12.2019
	SmP	ÚMO	celkem	letní svoz	zimní svoz
<b>Stanoviště odpadkového koše</b>					
17.listopadu Jednota u podjezdu u čp. 235 - trojkombinace		1	1	5x+ne	5x+ne
17.listopadu u čp. 409 - trojkombinace		1	1	5x+ne	5x+ne
17.listopadu MHD u čp. 216 - trojkombinace		1	1	5x+ne	5x+ne
17.listopadu u čp. 258		1	1	5x+ne	5x+ne
17.listopadu u čp. 238 (kulatý roh) - trojkombinace		1	1	5x+ne	5x+ne
17.listopadu u čp. 203		1	1	5x+ne	5x+ne
17.listopadu u čp. 221		1	1	5x+ne	5x+ne
17.listopadu u čp. 360 - trojkombinace		1	1	5x+ne	5x+ne
17.listopadu mezi čp. 342 a čp. 512		1	1	5x+ne	5x+ne
17.listopadu x Malá čp. 233 - trojkombinace		1	1	5x+ne	5x+ne
17.listopadu u Intertextu mezi čp. 504 a 389 - trojkombinace		1	1	5x+ne	5x+ne
17. listopadu u čp. 237 – Dům služeb - trojkombinace		1	1	5x+ne	5x+ne
17.listopadu u čp. 342 - trojkombinace		1	1	5x+ne	5x+ne
17.listopadu u č.p. 303 - trojkombinace		1	1	5x+ne	5x+ne
Arena ČEZ – prostranství u arény		9	9	3x	3x
Arena ČEZ – parkoviště u Arnošta	1		1	3x	3x
Arena ČEZ – parkoviště u parkovacích hodin	1		1	3x	3x
Arena ČEZ – zast. HMD před mostem P. Wonky	1		1	3x	3x
Arena ČEZ – před arénou u přechodu		1	1	3x	3x
Bezdičková - park		1	1	2x	2x
Bratranců Veverkových – park		5	5	5x+ne	2x + ne
Bratranců Veverkových 645		1	1	2x	2x
Bratranců Veverkových 820		1	1	2x	2x
Bratranců Veverkových u kina		1	1	2x	2x
Bratranců Veverkových – před Batavii 2685		1	1	5x+ne	2x + ne
Bubeníkova – Čechovo nábřeží	2		2	2x	2x
Bubeníkovy sady	1	18	19	2x+ne	1x+ne
Bulharská u čp. 1332	1		1	2x	2x
Bulharská proti č.p. 744	1		1	2x	2x
Bulharská u čp. 1719	1		1	2x	2x
Bulharská – vedle Matičního jezera (psí loučka)	1		1	2x	2x
Bulharská - hřiště u Rybárny		2	2	2x	2x
Dašická hřiště ve vnitrobloku u čp. 1204-1206		2	2	2x	1x
Dašická 1233 – u herního prvku dětského hřiště	2		2	2x	1x
Dašická x Ke Kamenci dětské hřiště 1203	2		2	2x	1x
Dašická MHD U Veterána	1		1	2x	2x
Dašická MHD Na Okrouhlíku	1		1	2x	2x
Dašická – u sportovního gymnázia	2		2	2x	2x
Dašická – Ke Kamenci (vnitroblok) u čp. 1261, 1250	1		1	2x	1x
Havlíčkova – u čp. 1842	1		1	2x	2x
Havlíčkova – u čp. 841	1		1	2x	2x
Havlíčkova – u Kremlu	1		1	2x	2x



Havlíčková		2	2	2x	2x
Hlaváčova MHD (podjezd)	1		1	2x	2x
Hlaváčova - rychlodráha u MHD směr nádraží		1	1	2x	2x
Holubova u č.p. 1074 (z areálu ČSAD )	1		1	2x	2x
Hronovická x Žitná	1		1	2x	2x
Hronovická – u čp. 406 KD Hronovická	1		1	2x	2x
Hronovická u čp. 633 na sloupu VO		1	1	2x	2x
Husova – park proti restauraci Na Haldě	5		5	2x	1x
Husova MHD u čp. 205	1		1	2x	2x
Husova MHD u čp. 87	1		1	2x	2x
Husova MHD u čp. 1674	1		1	2x	2x
Husova MHD u restaurace Na Haldě	1		1	2x	2x
Husova u katastrálního úřadu	1		1	2x	2x
Husova u čp. 279 (Štika)	1		1	2x	2x
Husova - u zastávky MHD před čp. 240 - od 9/2016		1	1	2x	2x
Husova x Věry Junkové hřiště za č.p. 1674		1	1	2x	2x
Jahnova – chodník podél budovy Krajského úřadu	3		3	5x	5x
Jahnova – MHD – Prokopův most	1		1	5x	5x
Jahnova - branka ze SPŠE (typ "antivandal")		1	1	5x+ne	5x+ne
Jindřišská – u bankomatu vjezd do Domu techniky	1		1	5x+ne	5x
Jindřišská – kavárna ART		1	1	3x+ne	3x+ne
Jindřišská 2594 – dětské hřiště		2	2	2x	1x
Jindřišská – u prodejny domácích potřeb č.p. 2038		1	1	3x+ne	3x+ne
Jindřišská – u čp. 2041		1	1	3x+ne	3x+ne
Jindřišská – u Autoturistu č.p. 2037		1	1	3x+ne	3x+ne
Jindřišská – u Vesny		1	1	3x+ne	3x+ne
Jindřišská – u č.p. 785		1	1	3x+ne	3x+ne
Jiráskova – park u Ideonu	1		1	3x	3x
Jiráskova – u čp. 969	1		1	3x	3x
Jiráskova – u čp. 974	1		1	3x	3x
Jiráskova - u parkovacích hodin	1		1	3x	3x
Jiráskova – dětské hřiště 1296		1	1	2x	1x
K Polabinám – dětské hřiště		6	6	2x	1x
K Polabinám – park k Závodu Míru		2	2	2x	2x
K Polabinám – park u Interhotelu LABE	2		2	2x	2x
K Polabinám – vchod do Interhotelu u parkoviště	2		2	2x	2x
K Polabinám MHD proti poliklinice (oba směry)	2		2	2x	2x
K Polabinám u čp. 1895	1		1	2x+ne	2x+ne
K Polabinám u č.p. 1893	1		1	2x	2x
K Polabinám – boční vchod do polikliniky	1		1	2x	2x
Karla IV. – u čp. 2589		1	1	3x+ne	3x+ne
Karla IV. – u čp. 2587		1	1	3x+ne	3x+ne
Karla IV. – u jídelny Karlovina		1	1	3x+ne	3x+ne
Karla IV. - za jídelnou pod č.p. 2592 mezi lavičky		1	1	3x+ne	3x+ne
Karla IV. – u čp. 2585		1	1	3x+ne	3x+ne
Karla IV. – dětské hřiště u čp. 2591		2	2	2x+ne	1x
Karla IV. – dětské hřiště u čp. 801		2	2	2x+ne	1x
Karla IV. – na sloupu VO za čp. 2592		1	1	3x+ne	3x+ne



Karla IV. U podchodu s ulicí Jiráskovou	1		1	2x	2x
Karla IV. U podchodu SPŠ ekonomická	1		1	2x	2x
Karla IV. – před vchodem do SPŠE		1	1	2x	2x
Karla IV – MHD (v obou směrech)	2		2	2x+ne	2x
Karla IV. u sochy na značku u chodníku PENNY		1	1	5x+ne	5x+ne
Karla IV. u sochy na zábradlí u hřiště		1	1	5x+ne	5x+ne
Ke Kamenci nové hřiště u č.p. 1207, 1288	2		2	2x	1x
Ke Kamenci u veterinární kliniky za č.p. 1218	2		2	2x	1x
Komenského – park		5	5	5x	5x
Kostelní ulice na značce u čp. 108		1	1	2x	2x
Labská - stezka k zámku		1	1	2x	2x
Labská za č.p. 152 - typ "antivandal"		1	1	3x	3x
Loučka - stezka k Zámku - typ "antivandal"		1	1	3x	3x
Macanova čp. 2426		1	1	2x	1x
Macanova čp. 1923		1	1	2x	1x
Macanova čp. 2540		1	1	2x	1x
Na Ležánkách – park (3 původní ve vlastnictví ÚMO)		3	3	2x	2x
Na Ležánkách – park - nové v rámci revitalizace		10	10	2x	2x
Na Hrádku 2574 – dětské hřiště	1		1	2x	1x
Na Hrádku vnitroblok u čp. 2578-79		1	1	2x	2x
Na Třísele - u MŠ	2		2	2x	2x
Na Třísele - u soudu	1		1	2x	2x
Na Třísele – u čp. 131	1		1	2x	2x
Na Třísele – u čp. 145	1		1	2x	2x
Na Třísele – u čp. 48 – 49	1		1	2x	2x
Na Třísele – vedle čp. 138	1		1	2x	2x
nám. Pernerovo - nové přednádraží - koše se stříškou		15	15	5x+so+ne	5x+so+ne
nám. Pernerovo - nové přednádraží - koše se stříškou a zhášecem cigaret		17	17	5x+so+ne	5x+so+ne
nám. Pernštýnské u čp. 67		1	1	5x+ne	5x+ne
nám. Pernštýnské u Evropy		1	1	5x+ne	5x+ne
nám. Pernštýnské – kavárna u Bajera		1	1	5x+ne	5x+ne
nám. Pernštýnské u kašny - keramické	3		3	5x+ne	5x+ne
nám. Pernštýnské u radnice		2	2	5x+ne	5x+ne
nám. Pernštýnské u č.p. 61 + u č.p. 66		2	2	5x+ne	5x+ne
Pernštýnská ulice	2		2	5x+ne	5x+ne
nám. Legií – park		6	6	2x+ne	2x + ne
nám. Masarykovo – hlavní vchod do polikliniky	1		1	2x	2x
nám. Masarykovo – vchod do Interhotelu	2		2	2x	2x
nám. Masarykovo MHD u T-Stringu	1		1	5x+ne	5x+ne
nám. Masarykovo MHD proti ČSOB u AFI	3		3	5x+ne	5x+ne
nám. Masarykovo MHD u ČSOB	2		2	5x+ne	5x+ne
Nám. Masarykovo – trafika vedle ČSOB	1		1	3x	3x
Nám. Masarykovo – lavičky vedle ČSOB		1	1	3x+ne	3x+ne
nám. Masarykovo - u jízdenkového automatu (antivandal)		1	1	3x+ne	3x+ne
nám. Republiky u KB	1		1	5x+ne	2x+ne
nám. Republiky MHD u kostela	1		1	5x+ne	5x+ne
nám. Republiky MHD u kostela - rekonstrukce tř. Míru	1		1	5x+ne	5x+ne



nám. Republiky u čp. 12	1		1	5x	2x
<b>nám. Republiky – Divadlo</b>		<b>5</b>	<b>5</b>	<b>5x+ne</b>	<b>5x+ne</b>
nám. Republiky – hlavní vchod do Grandu		2	2	5x+ne	5x+ne
nám.Republiky MHD u divadla	1		1	5x+ne	5x+ne
Nám. Republiky MHD u GRANDU	1		1	5x	5x
nám.Republiky u domu Techniky	1		1	5x+ne	5x+ne
nám.Schwarzovo – park	2		2	2x	1x
nám.Smetanovo		6	6	2x	2x
Nerudova 1407	1		1	1x	1x
Nerudova 1833	1		1	1x	1x
Palackého – chodník u čp. 2547	1		1	5x+ne	5x+ne
Palackého - MHD u čp. 2547	1		1	5x+ne	5x+ne
Palackého – chodník k poště u laviček	1		1	5x+ne	5x+ne
Palackého – areál ČSAD	6		6	2x	2x
Palackého – papírnickví u čp. 2549	1		1	5x+ne	5x+ne
Palackého – u čp. 2419 u MHD	1		1	5x+ne	5x+ne
Palackého – u domu služeb	1		1	5x+ne	5x+ne
Palackého – u Pavlíka – věžák čp. 445 prostranství u laviček	1		1	5x+ne	5x+ne
Palackého – u nadchodu	1		1	5x+ne	5x+ne
Palackého – u spořitelny	1		1	5x+ne	5x+ne
Palackého – u semaforu při výjezdu ČSAD	1		1	5x+ne	5x+ne
Palackého MHD u čp. 2410	1		1	5x+ne	5x+ne
Palackého MHD u Valdety u čp. 2418	1		1	5x+ne	5x+ne
Palackého u Asijského centra	2		2	5x+ne	5x+ne
Palackého u benziny	1		1	5x+ne	5x+ne
Palackého u čp. 1947	1		1	5x+ne	5x+ne
Palackého u čp. 2420	1		1	5x+ne	5x+ne
Palackého u bývalé DM drogerie mezi č.p. 579 a 580	1		1	5x+ne	5x+ne
Palackého u čp. 1932	1		1	5x+ne	5x+ne
Palackého u Severky u čp. 1949	1		1	5x+ne	5x+ne
Palackého u Skandálu	1		1	5x+ne	5x+ne
Palackého u TMS proti č.p. 580	1		1	5x+ne	5x+ne
Palackého – zastávka MHD mezi AFI a OD TESCO	1		1	5x+ne	5x+ne
Palackého proti čp. 580	1		1	5x+ne	5x+ne
Palackého x dvůr z rychlodráhy od pošty	2		2	2x	2x
Palackého x Havlíčkova u čp. 445	1		1	5x+ne	5x+ne
Palackého x K Polabinám u semaforu	1		1	5x	5x
Palackého x Macanova květiny	1		1	5x+ne	5x+ne
Palackého x Macanova u trafiky	1		1	5x+ne	5x+ne
Palackého x rychlodráha – kuchyně u čp. 2422	1		1	5x+ne	5x+ne
Palackého – vnitroblok za čp. 2410-2413		1	1	2x	2x
Palackého – vnitroblok za čp. 2410-2413 - DH		1	1	2x	1x
Pernerova – parkoviště v blízkosti čp. 1869	1		1	2x	2x
Pernerova – tržnice u čp. 2802	1		1	2x	2x
Pernerova – u policie čp. 443	1		1	2x	2x
Pernerova u bývalého PVT u čp. 740	1		1	2x	2x
Pernerova x Sladkovského za č.p. 1547 (dětské hř.)		1	1	2x	2x
Pernerova x Sladkovského za č.p. 1547 (dětské hř.) u laviček		3	3	2x	2x



Pernerova u č.p. 92		1	1	2x	2x
Polská před č.p. 898		1	1	2x	2x
Poseidon	9		9	2x	2x
Rychlodráha pod nemocnicí	2		2	2x	2x
Sakařova 1326	1		1	2x	2x
Sakačova MHD u č.p. 1325	1		1	2x	2x
Sakařova MHD 1329	1		1	2x	2x
Sakařova MHD 1671	1		1	2x	2x
Sakařova MHD 958	1		1	2x	2x
Sakařova MHD u 243	1		1	2x	2x
Sakařova MHD u 355	1		1	2x	2x
Sladkovského – u čp. 1872	1		1	2x	2x
Sladkovského – u Kutila	1		1	2x	2x
Sladkovského 386 u Plzeňky	1		1	2x	2x
Sladkovského 414 u Odborné literatury	1		1	2x	2x
Sladkovského 552	1		1	2x	2x
Sladkovského 484 – roh s ulicí Smilovou	1		1	2x	2x
Sladkovského 505	1		1	2x	2x
Sladkovského 468	1		1	2x	2x
Sladkovského 823 u Erotic City	1		1	2x	2x
Sladkovského proti čp. 592, 593	1		1	2x	2x
Sladkovského (u laviček před Zdravotním střed.)		1	1	2x	2x
Sladkovského – hřiště u čp. 2605 (Arnošta z Pardubic – vjezd ze Sladk.)		1	1	2x	1x
Sladkovského – dětské hřiště u čp. 2602		1	1	2x	1x
Sladkovského – dětské hřiště u čp. 2606		1	1	2x	1x
Sladkovského – od tř. Míru po ulici Smilovu (od 9/2016) – antivandal		2	2	2x	2x
Smilova 1975 – roh s ulicí 17. listopadu		1	1	2x+ne	2x+ne
Smilova 315 – u pojišťovny Allianz		1	1	2x+ne	2x+ne
Smilova 319 – roh s ulicí Sladkovského		1	1	2x+ne	2x+ne
Smilova 343		1	1	2x+ne	2x+ne
Smilova 354		1	1	2x+ne	2x+ne
Smilova 352		1	1	2x+ne	2x+ne
Smilova 387 naproti penzionu Podkova		1	1	2x+ne	2x+ne
Smilova 449		1	1	2x+ne	2x+ne
Smilova 405		1	1	2x+ne	2x+ne
Smilova – pekárna u Hrubého u č.p. 785		1	1	2x+ne	2x+ne
Smilova 777		1	1	2x+ne	2x+ne
Smilova 320		1	1	2x+ne	2x+ne
Smilova proti 339		1	1	2x+ne	2x+ne
Spořilov park – Sezemická		3	3	2x	1x
Spořilov park proti škole	2		2	2x	1x
Spořilov u ZŠ		2	2	2x	2x
Sukova třída – MHD U Stadionu	1		1	2x	2x
Sukova třída – MHD u Plynostavu – rekonstrukce tř. Míru		1	1	3x	3x
Sukova třída – vchod do Domu hudby	1		1	2x	2x
Sukova třída – chodník k zadnímu vchodu do GRANDU	1		1	2x	2x
Sukova třída – vchod do potravinářské školy	1		1	2x	2x



Sukova třída – zadní vchod do GRANDU	2		2	2x	2x
Sv. Anežky České	1		1	2x	2x
Štefánikova u ZŠ	2		2	2x	2x
Štefánikova 325	1		1	2x	2x
Štolbova u DDM	2		2	2x	2x
Štrosova – park u Vatikána	2		2	3x	3x
Štrosova 44 MmP hlavní vchod	2		2	2x	2x
Štrosova MHD proti Vatikánovi	1		1	2x	2x
Štrosova MHD u Kubíka u čp. 167	1		1	2x	2x
Štrosova u masny 121	1		1	2x	2x
Štrosova x Benedetiho MHD	1		1	2x	2x
Štrosova x Ke Kamenci MHD	1		1	2x	2x
Štrosova u Kubíka u čp. 454-455	1		1	2x	2x
Štrosova x Okružní (podchod)	1		1	2x	2x
Třída Míru (trojkombinace)		21	21	5x+so+ne	5x+so+ne
Třída Míru – Magnum		1	1	5x+so+ne	5x+so+ne
Třída Míru – Cinestar		2	2	5x+so+ne	5x+so+ne
Tyršovo nábrž. – podél chodníku od lávky po Jahnovu		2	2	2x	2x
Tyršovy sady – podél cesty kolem Zámku (plechové)	5		5	denně	3x+ne
U Mlýnů – parkoviště u Chrudimky – typ „antivandal“		1	1	3x	3x
U Husova sboru	3		3	2x	2x
U Marka – vnitroblok hřiště	4		4	2x	1x
U Stadionu (u restaurace)	1		1	2x	1x
U stadionu 2 ks přemístěny z parku U Vatikána		2	2	2x	1x
Věry Junkové – MHD u čp. 1476	1		1	2x	2x
Wernerovo nábřeží	1		1	2x	2x
U Divadla 828 (u ÚMO I)		1	1	5x+ne	5x+ne
Závodu Míru – psí výběhová loučka	1		1	2x	1x
Závodu Míru dětské hřiště za čp.1883 a 1858	2		2	2x	1x
Závodu Míru točna MHD	1		1	2x	2x
Závodu Míru Nábřeží	3	1	4	3x	1x
Závodu Míru u lékárny	1		1	2x	2x
Závodu Míru u ZŠ	2		2	2x	2x
Závodu Míru – nové koše v rámci revitalizace místa		4	4	2x	2x
Závodu Míru 1884-85 (dětské hřiště)	3		1	2x	1x
Závodu Míru - u mostu Kpt. Bartoše (1 ks od Vatikána)		1	1	2x	2x
Závodu Míru – plocha mezi skateparkem a hrází za bikroseem		4	4	2x	2x
Závodu míru MHD u Poseidonu		1	1	2x	2x
Navýšení počtu nádob od 1.7.2018:					
Třída Míru – lavička proti Mc'Donalds (betonový Jafa)		1	1	5x	5x
Štolbova – na zábradlí rampy u EkoPalety (plast)		1	1	2x	2x
<b>Celkem nádob</b>	<b>218</b>	<b>256</b>	<b>474</b>		



V lokalitě obvodu MO I je umístěno celkem 474 odpadkových nádob. Z tohoto množství je 218 ks odpadkových nádob je ve vlastnictví Služeb města Pardubic a.s. a 256 nádob je ve vlastnictví MO. Uvedené ceny zahrnují dopravné včetně nakládky a vykládky, uložení odpadu a výměnu nádob dle potřeby.

U nádob, které jsou v majetku objednatele, poskytovatel nezodpovídá za jejich případné poškození nebo ztrátu.

V Pardubicích dne: **16. 04. 2019**

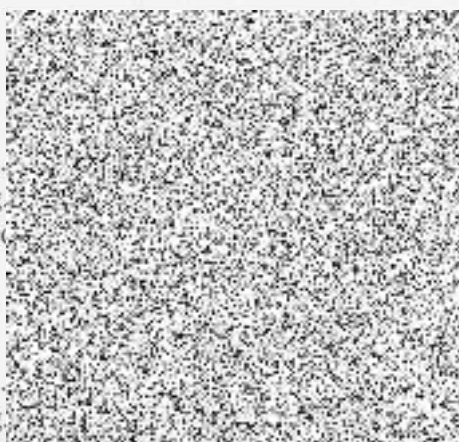
Za objednatele



.....  
Bc. A. ....  
starostka městského obvodu Pardubice I

V Pardubicích dne: **29 -04- 2019**

Za poskytovatele



.....  
Ing. ....  
předseda  
.....  
Ing. ....  
místopředseda představenstva

**Služby města Pardubic a.s.**  
Hůrka 1803, Bílé Předměstí  
530 12 Pardubice  
IČ: 252 572

