



40

Posílá se číselně

Č. j. LS-4-40/ČJ-2019-9800KR

Praha 28.5.2019

Počet listů: 1

BELL HELICOPTER PRAGUE, a.s.
K Letišti 1068/27
P.O. Box 68
160 08 Praha 6

Objednávka

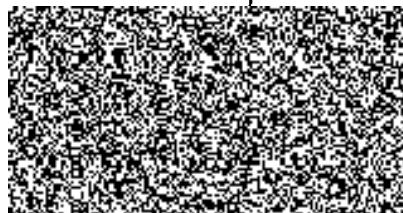
Na základě Vaší nabídky Q19-0285 objednáváme opravu:

Název	P/N	S/N	ks
GYRO 3-AXIS	4020936-903	93051150	1

Nelze připojit / Does not go online

Nefunkční směrový setrvačnick/ DG inoperative

Fakturu se splatností 21 dní po dodání zboží zašlete na adresu **příjemce**.



Zakázka je vypořádána Rámcovou dohodou k dodávce náhradních dílů, oprav, modifikací, modernizace a služeb pro vrtulníky střední hmotnosti kategorie Bell 412 - č. j. PPR-357-25/ČJ-2017-990656



poštovní úřad 614
schránka 35
161 01 Praha 6





LETECKÁ SLUŽBA POLICIE ČESKÉ REPUBLIKY



Pomáhat a chránit

Č. j. LS-4-40/ČJ-2019-9800KR

Praha 28.5.2019

Počet listů: 1

BELL HELICOPTER PRAGUE, a.s.

K Letišti 1068/27

P.O. Box 68

160 08 Praha 6

Objednávka

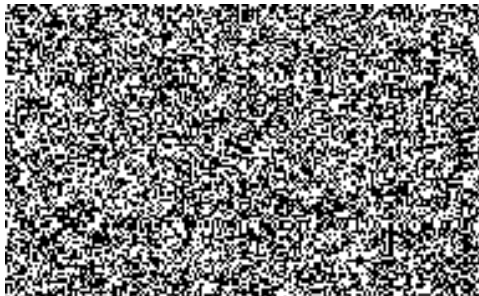
Na základě Vaší nabídky Q19-0285 objednááme opravu:

Název	P/N	S/N	ks
GYRO 3-AXIS	4020936-903	93051150	1

Nelze připojit / Does not go online

Nefunkční směrový setrvačnick/ DG inoperative

Fakturu se splatností 21 dní po dodání zboží zašlete na adresu příjemce.



poštovní úřad 614
schránka 39
161 01 Praha 6

www.policia.cz



NABÍDKA OPRAV



NABÍDKA: Q19-0285

POPTÁVKA: LS-4-40/ČJ-2019-9800KR

DATUM: 24.05.2019

FIRMA: Letecká Služba PČR

ZPRACOVAL: 

PŘÍJEMCE: 

E-MAIL:

E-MAIL:

POZNÁMKA: GYRO 3-AXIS - oprava

Na základě Vaší poptávky nabízíme následovně:

Průměrná cena opravy:

PCL	MAZ	PIN	SIN	POPIS	LIST PRICE	Sleva 6%	Cena v ks	Cena celkem
		4020938-903	93051*50	GYRO 3-AXIS	3,770.00	226.20	3,543.80	3,543.80
Cena DDP Praha (INCOTERMS 2010)							USD	3,643.80
21% DPH							JSD	744.20
Cena VČETNĚ DPH							USD	4,288.00
Nabídková cena přepočtena aktuálním kurzem ČNB (USD:ČZK) ze dne 23.05.2019						23.19: CZK		99,401.00

Termíny dodání: 4 týdny
Dodací podmínky: EXW Bell Helicopter Prague
Platební podmínky: 21 dnů po obdržení faktury
Záruky oprav: 12 měsíců
Platnost nabídky: 30 dní

Poznámka: Uvádíme průměrné/orientační ceny oprav. Konečná cena bude známa po provedeném nálezu a bude zaslána k odsouhlasení.

Poplatek za nález se vztahuje na všechny pozáruční a zamítnuté práce. Pokud není uvedeno jinak cenová nabídka nezahrnuje dopravu, pojištění nebo další přepravní nebo bankovní poplatky. Zasláním objednávky zákazník potvrzuje seznámení a akceptaci Všeobecných Obchodních Podmínek Bell Helicopter Prague a.s. Dodavatel si vyhrazuje právo na změnu ceny v průběhu realizace servisních činností, která ale musí být vždy potvrzena zákazníkem.

Bell Helicopter Prague, a.s.
K Letišti 1063/27
160 08 Praha 6
Česká republika

ISO 9001:2008 Certificate
Part 21 DOA No. EASA.21J.093
Part 145 EASA AMO No. CZ 145.0004

