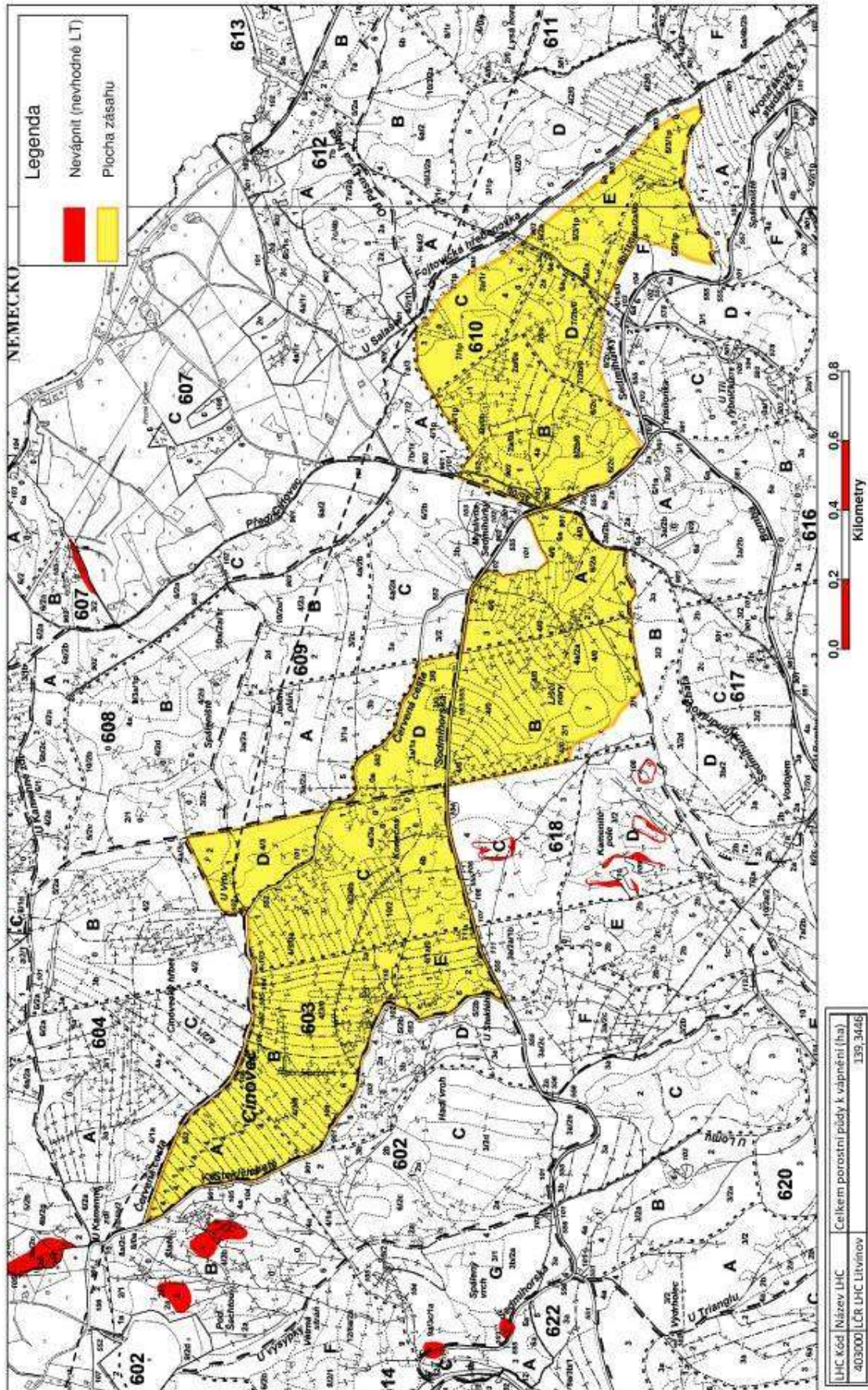




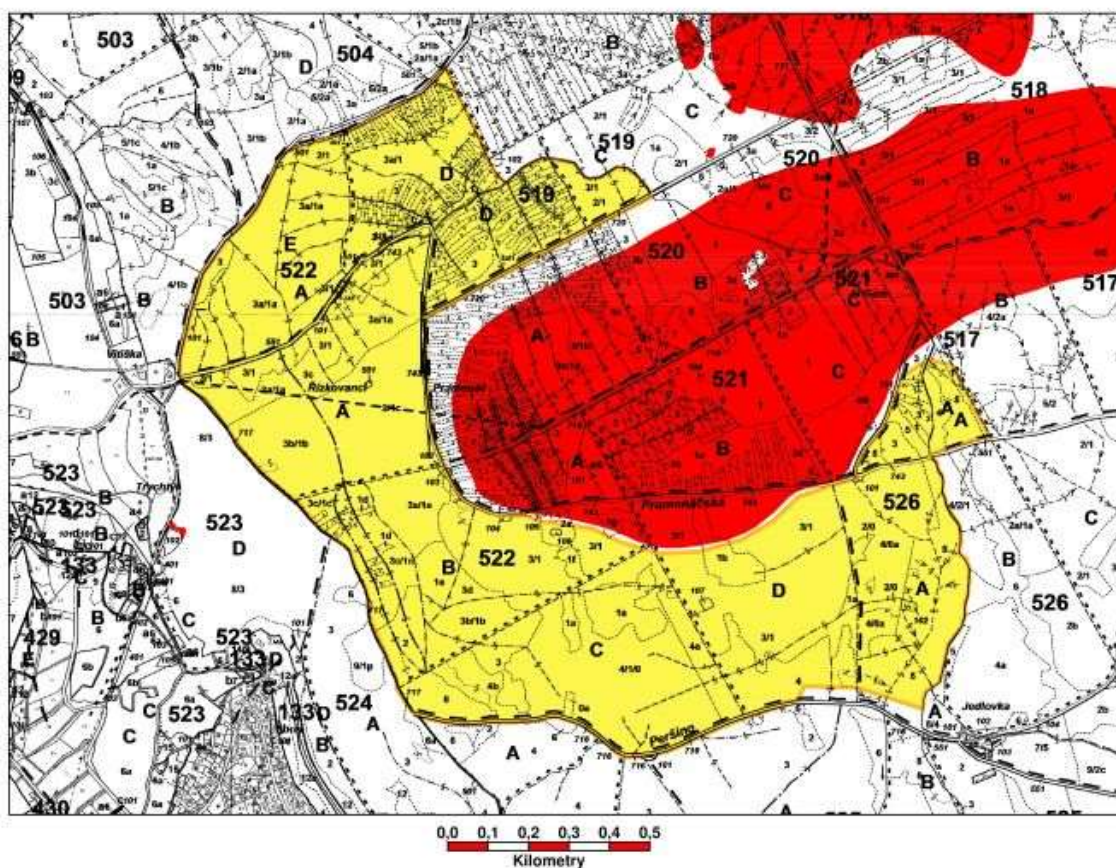
Příloha č. 3: Zákresy lokalit určených k vápnění v letech 2019-2020

Letecké vápnění v roce 2020, lokalita Cinovec 1 - část B



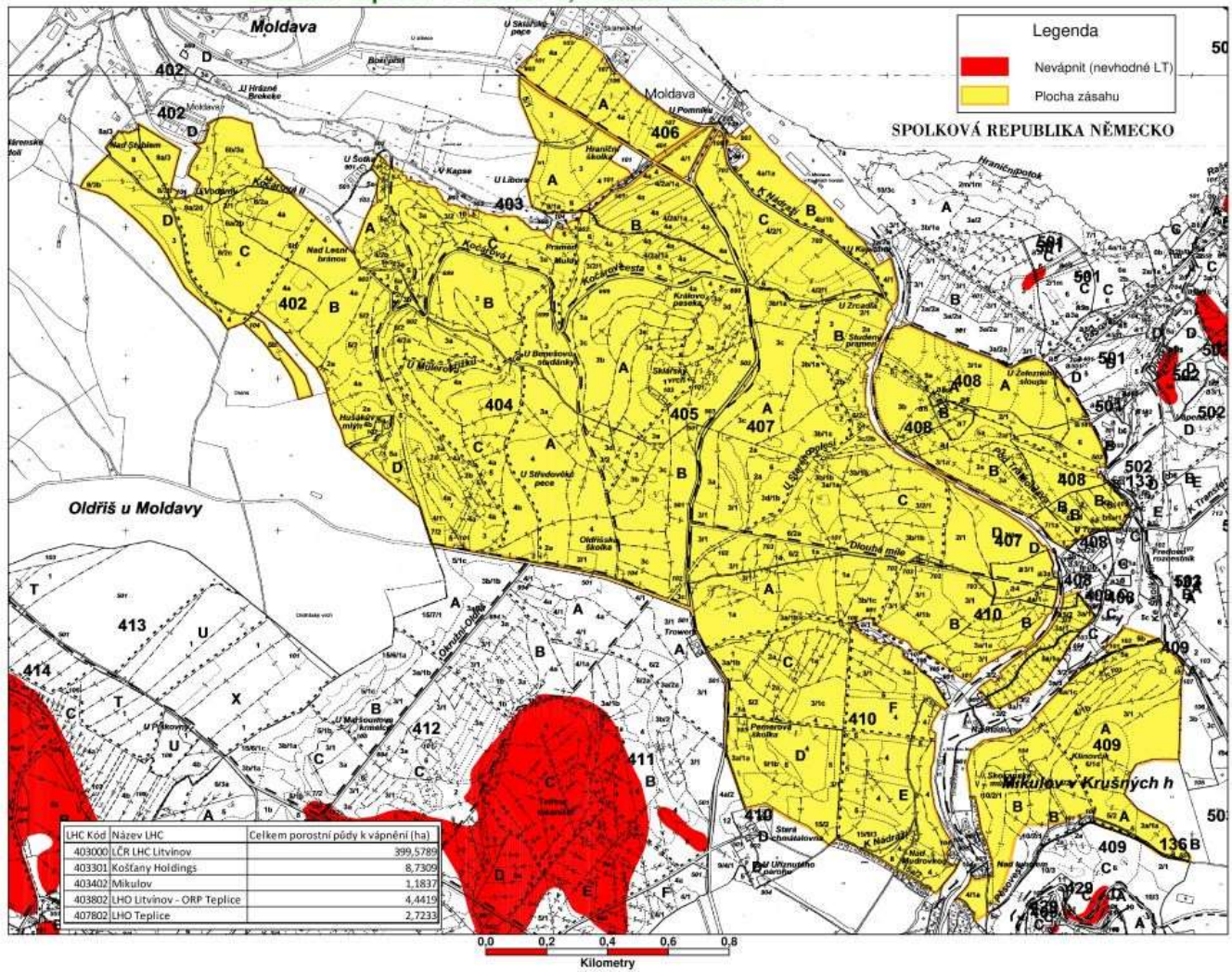
Letecké vápnění v roce 2020, lokalita Cínovec 2 - část B

Legenda	
	Nevápnit (nevhodné LT)
	Plocha zásahu

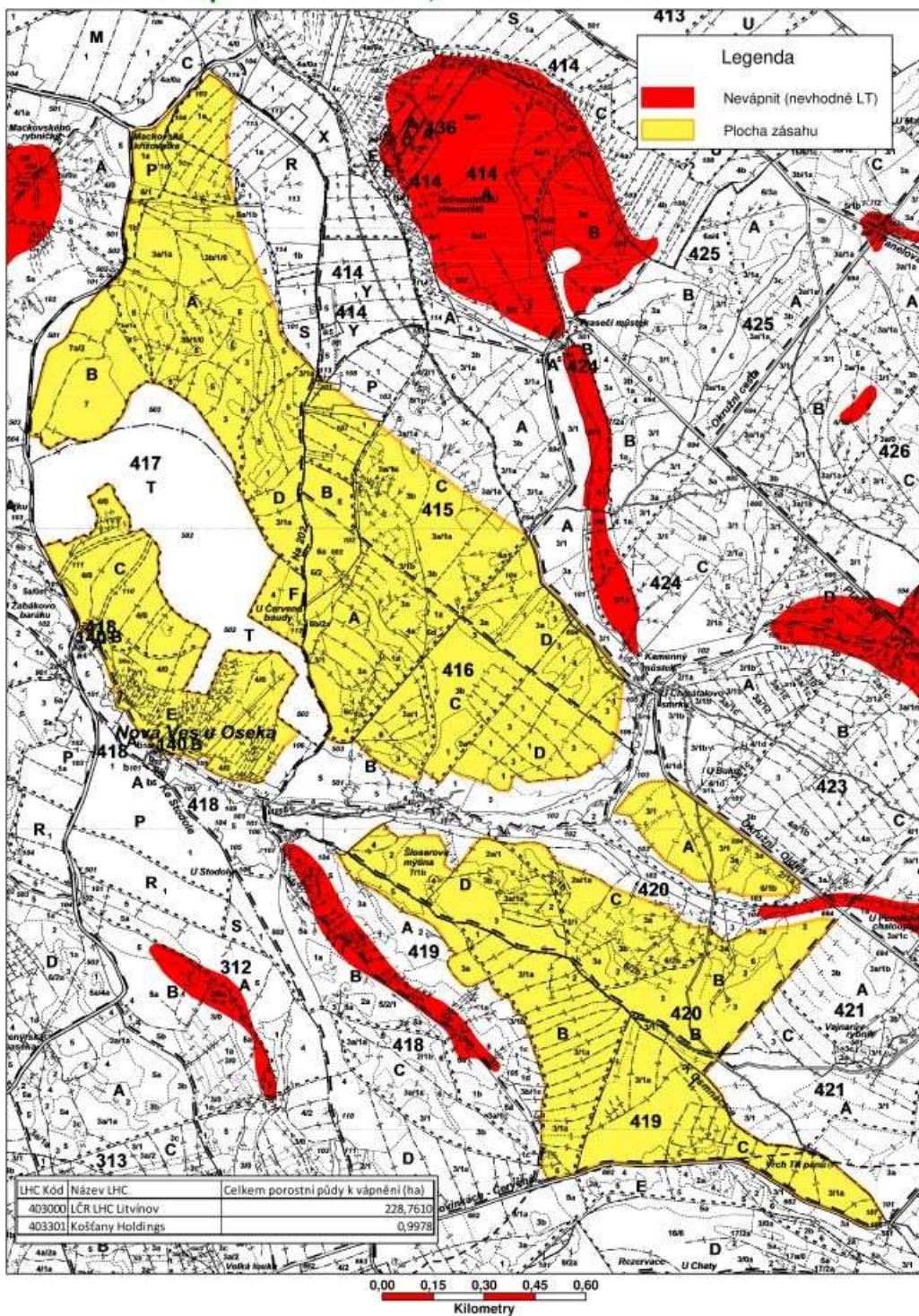


LHC Kód	Název LHC	Celkem porostní půdy k vápnění (ha)
403000	LČR LHC Litvínov	135,1924
403301	Košfany Holdings	2,4551

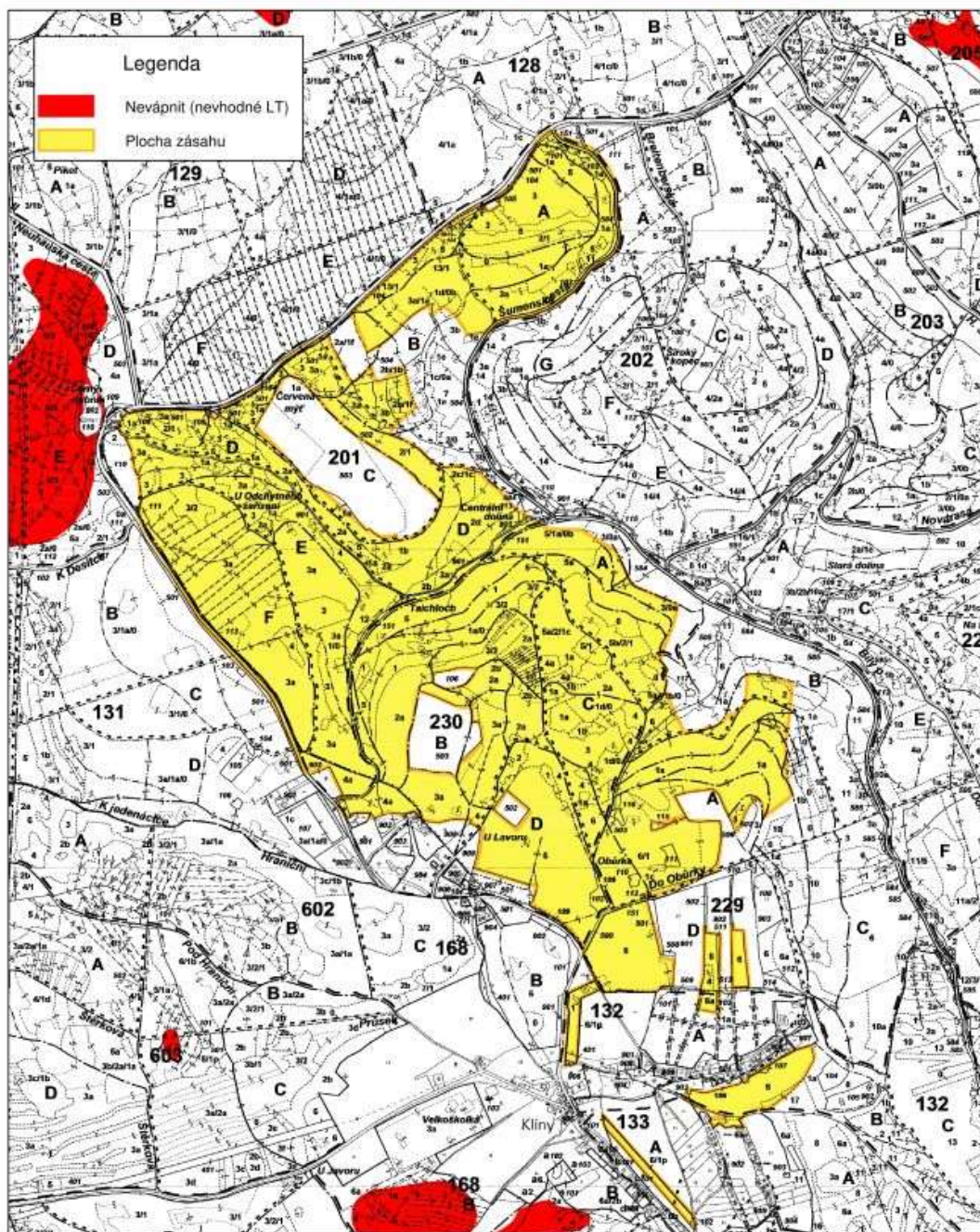
Letecké vápnění v roce 2019, lokalita Moldava 1



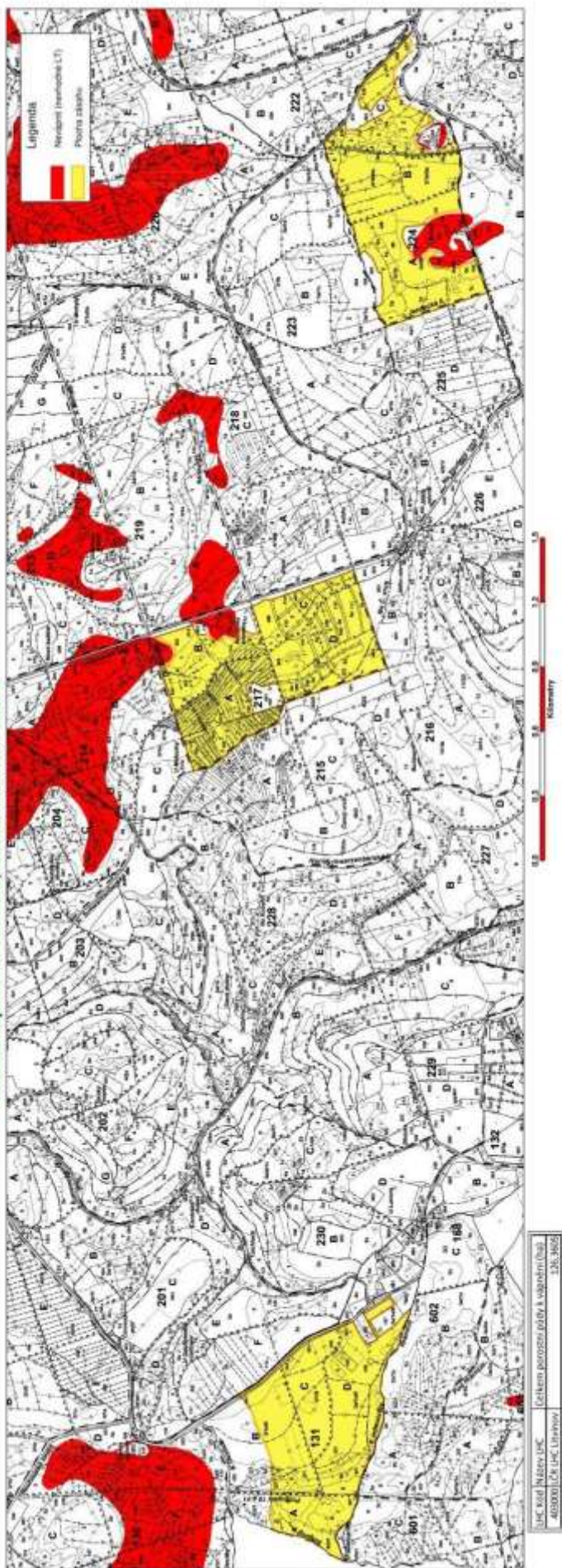
Letecké vápnění v roce 2019, lokalita Moldava 2



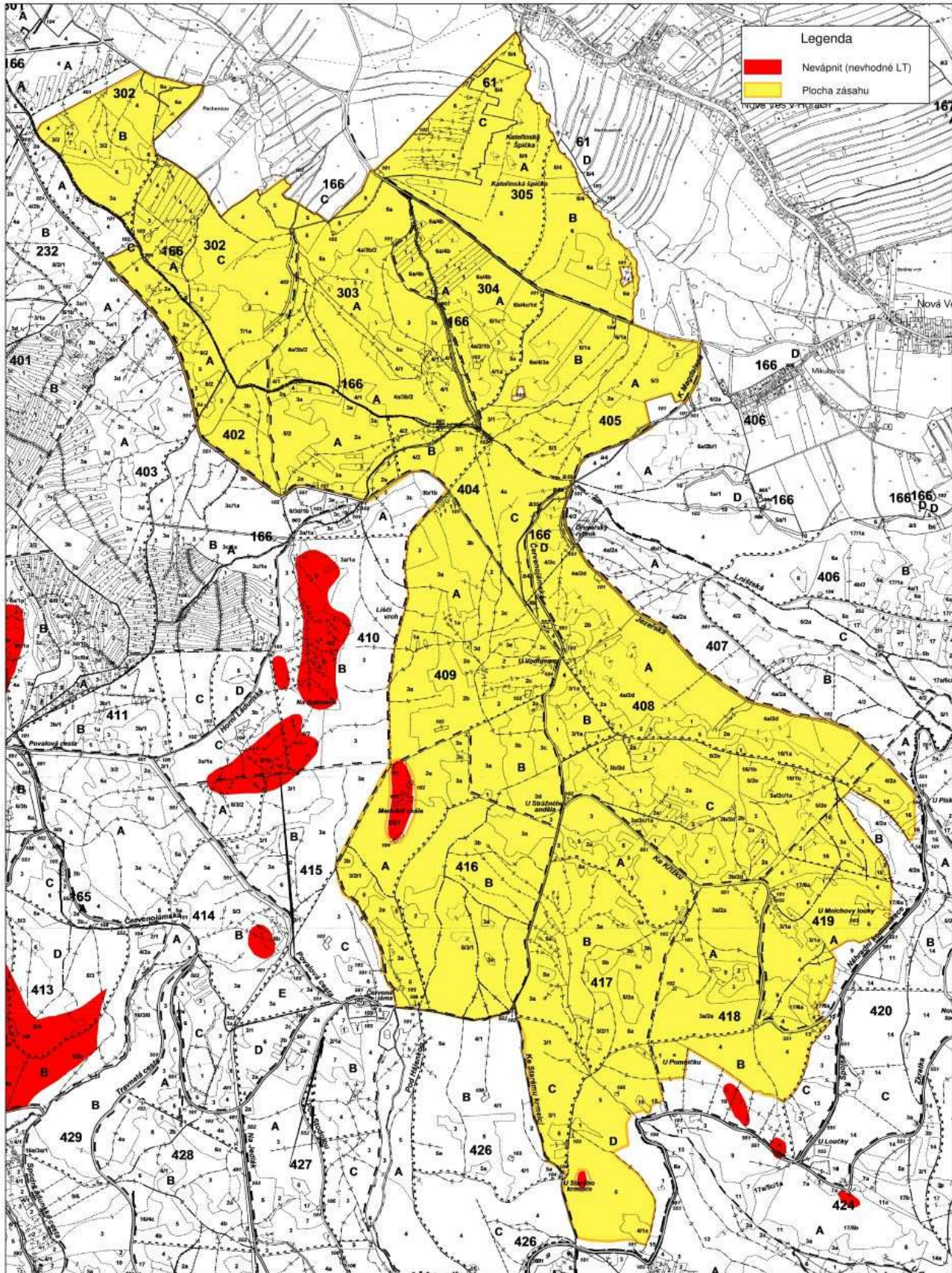
Letecké vápnění v roce 2019, lokalita Litvínov - část C



Letecké vápění v roce 2020, lokalita Litvínov - část D



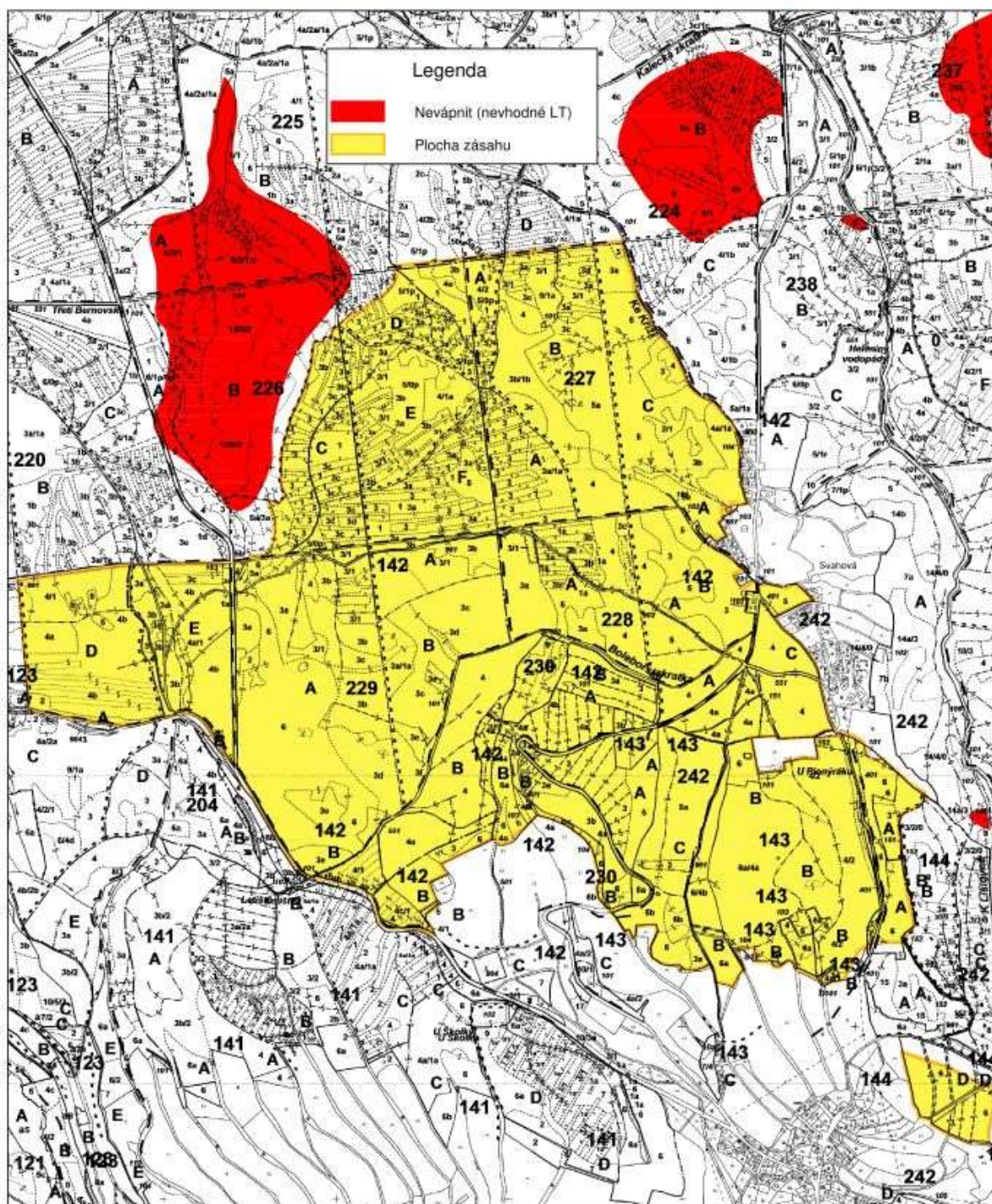
Letecké vápnění v roce 2019, lokalita Hora Sv. Kateřiny - část C



LHC Kód	Název LHC	Celkem porostní půdy k vápnění (ha)
402000	LČR LHC Červený Hrádek	16,6723
402301	Izeřt	473,5505
402402	Hora Svaté Kateřiny	193,1502
402803	LHO Litvínov - ORP Litvínov	0,2347

0,0 0,2 0,4 0,6 0,8
Kilometry

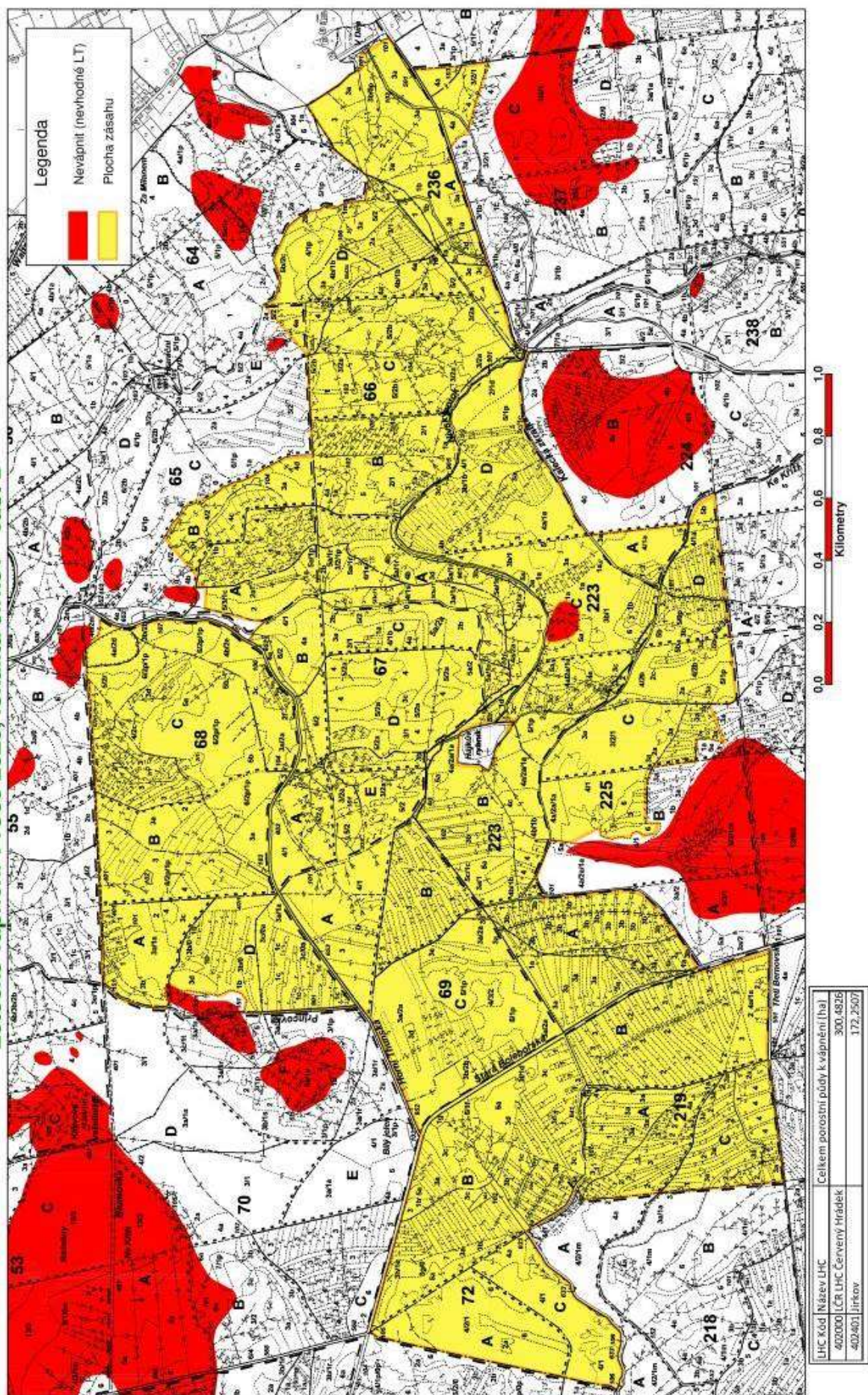
Letecké vápnění v roce 2019, lokalita Jirkov - část C



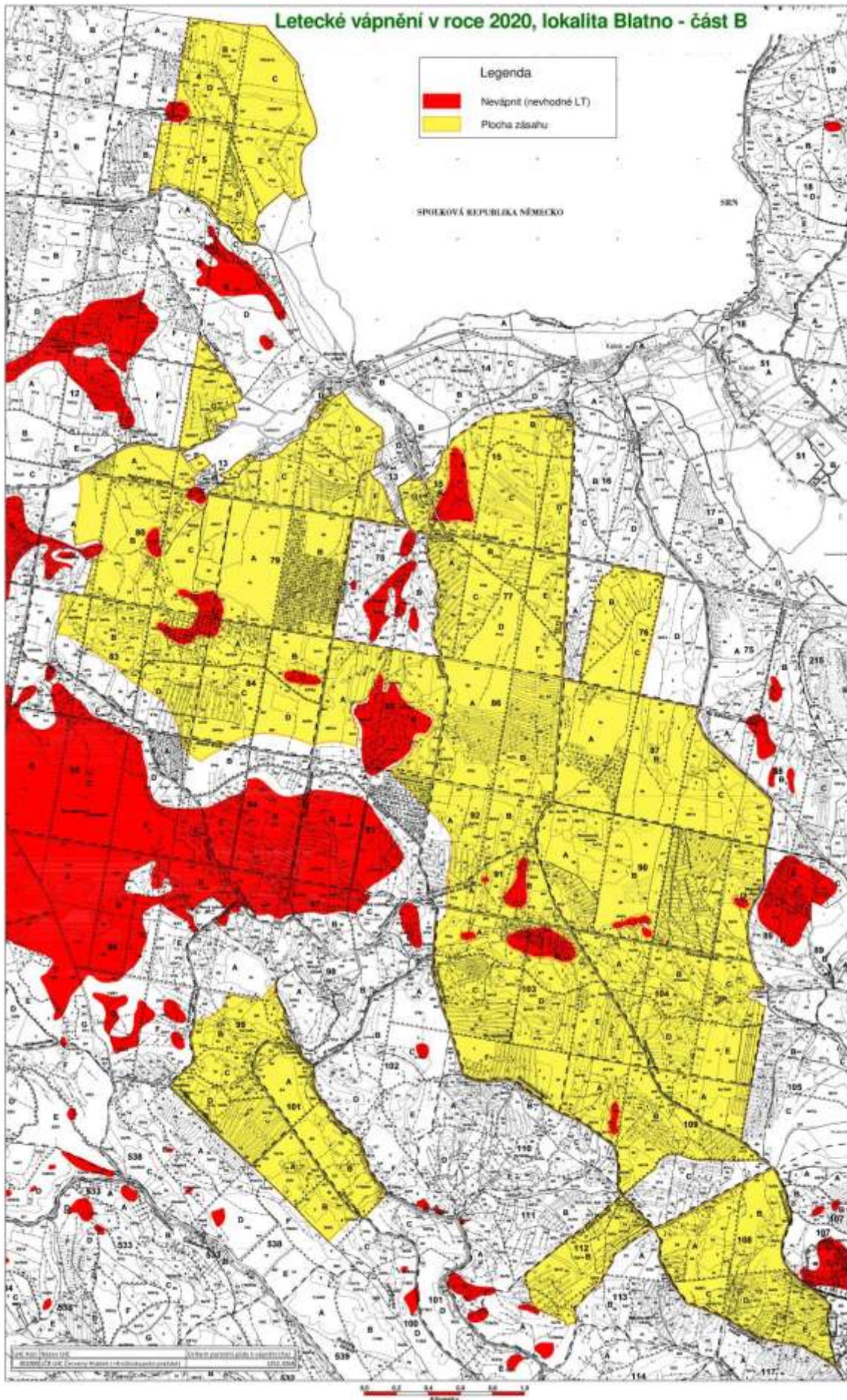
LHC kód	Název LHC	Celkem porostní půdy k vápnění (ha)
402000	LČR LHC Červený Hrádek	18,9982
402401	Jirkov	237,1016
402404	Bolebof	40,2187
402801	LHD Červený Hrádek - DRP Chomutov	0,0430



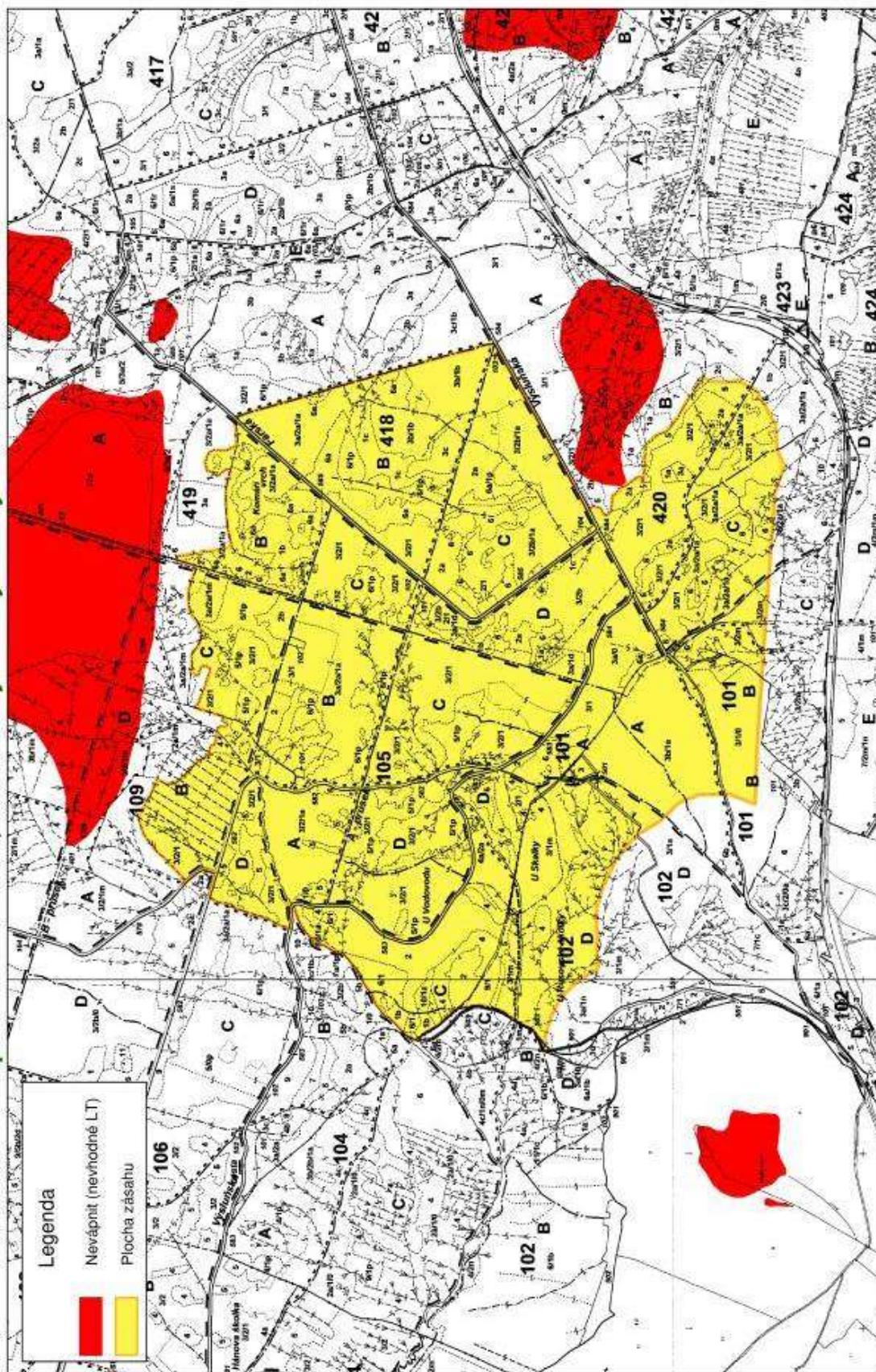
Letecké vápnění v roce 2020, lokalita Jirkov - část D



Letecké vápnění v roce 2020, lokalita Biatno - část B



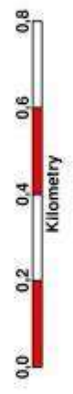
Letecké vapnenı v roce 2019, lokalita Krytofovy Hamry - ast C



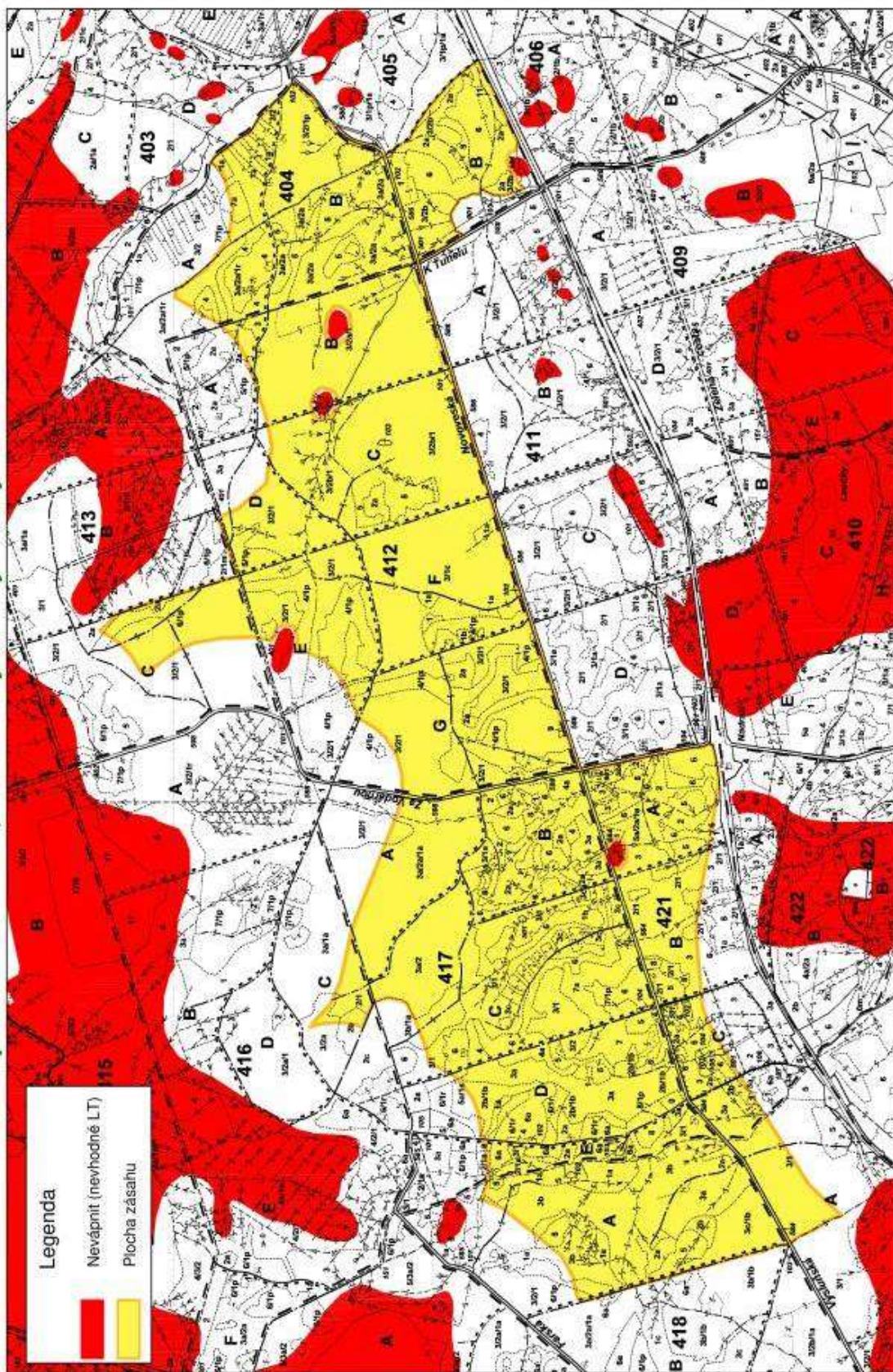
Legenda

- Nevapnit (nevhodne LT)
- Plocha zasahu

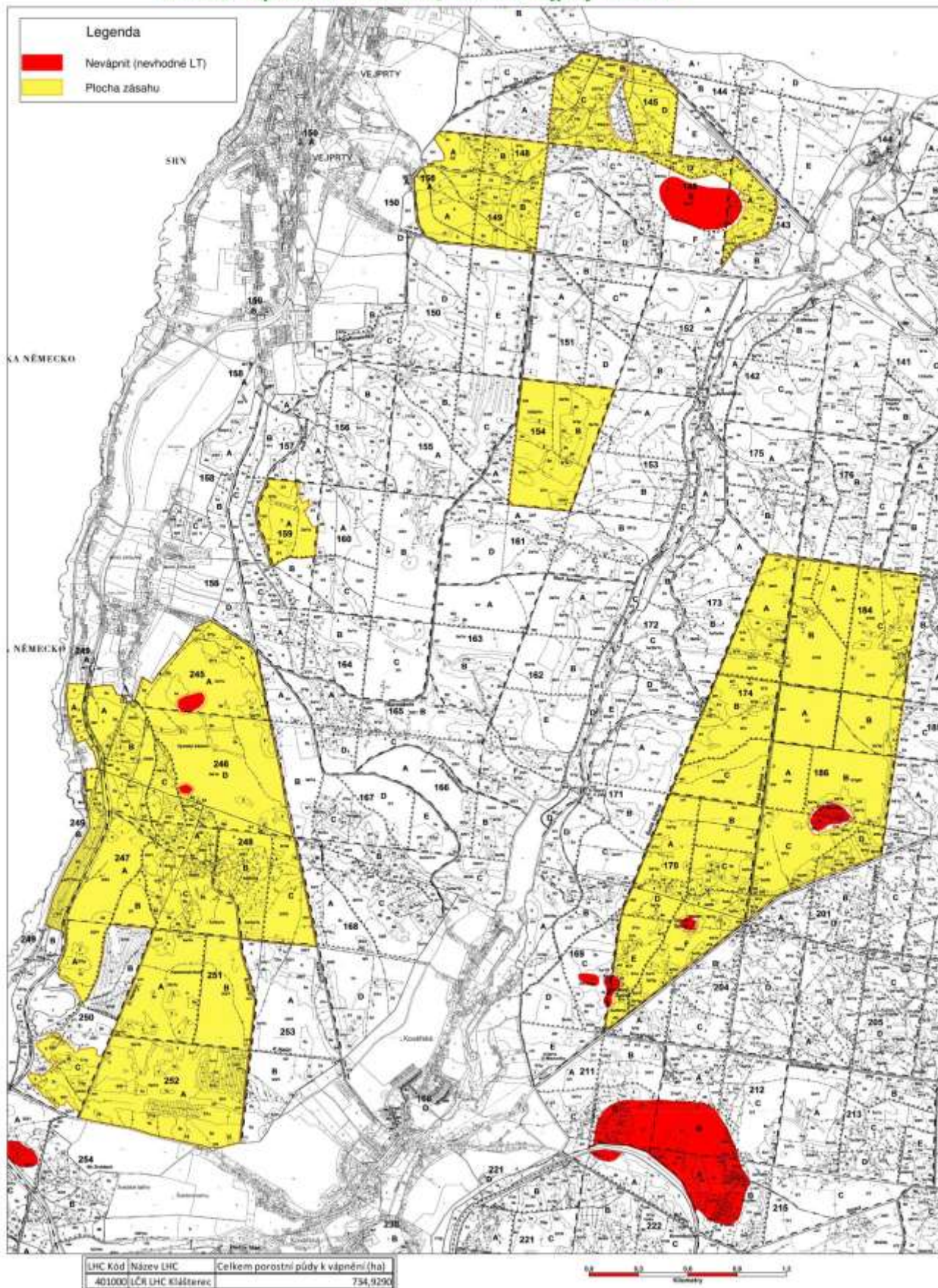
LHC Kod	Nazev LHC	etkem porostnı pudy k vapnenı (ha)
401000	LHC Klastelec	218,9708
401402	Krytofovy Hamry	21,9441



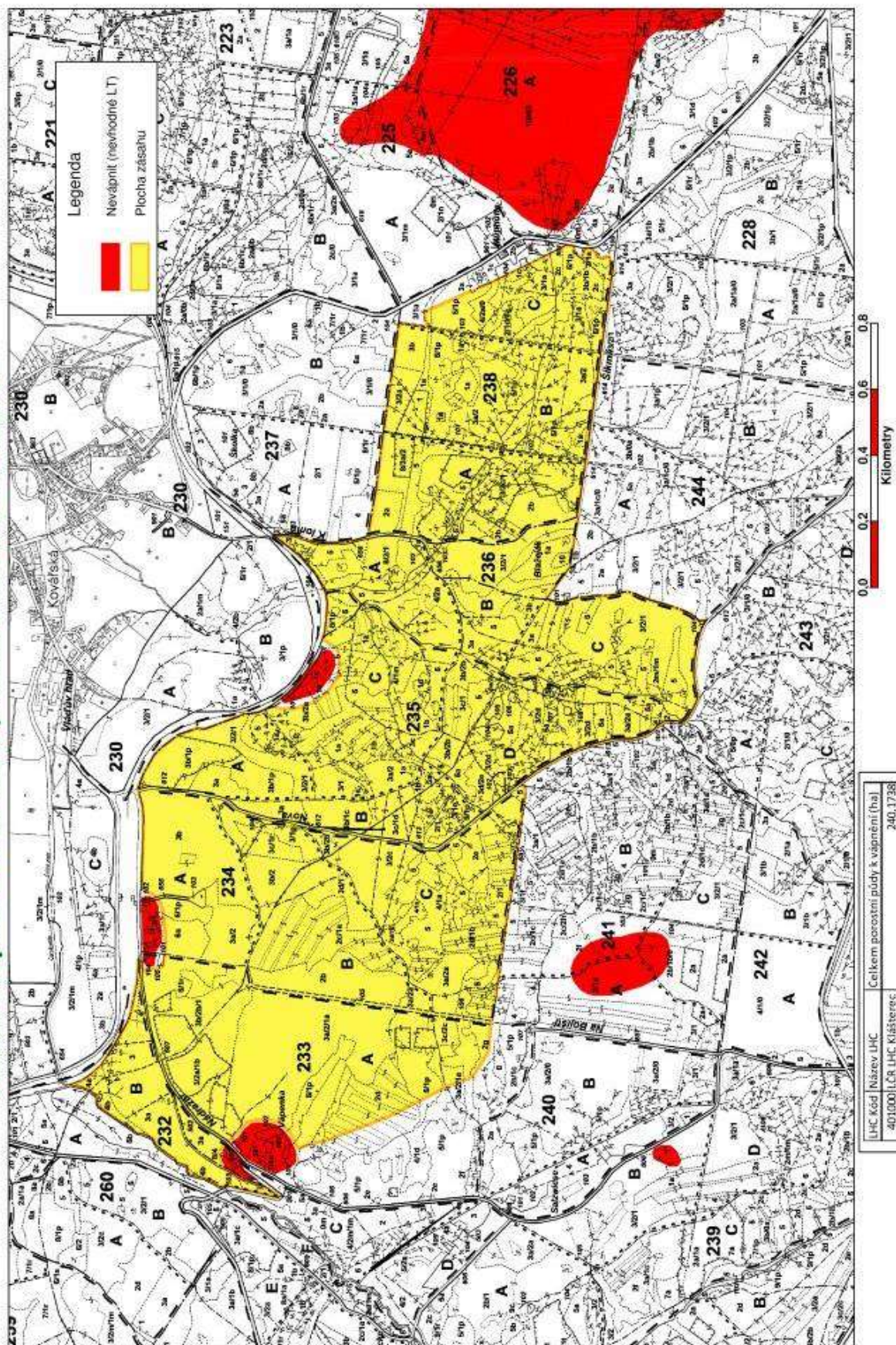
Letecké vápnění v roce 2020, lokalita Kryštofovy Hamry - část D



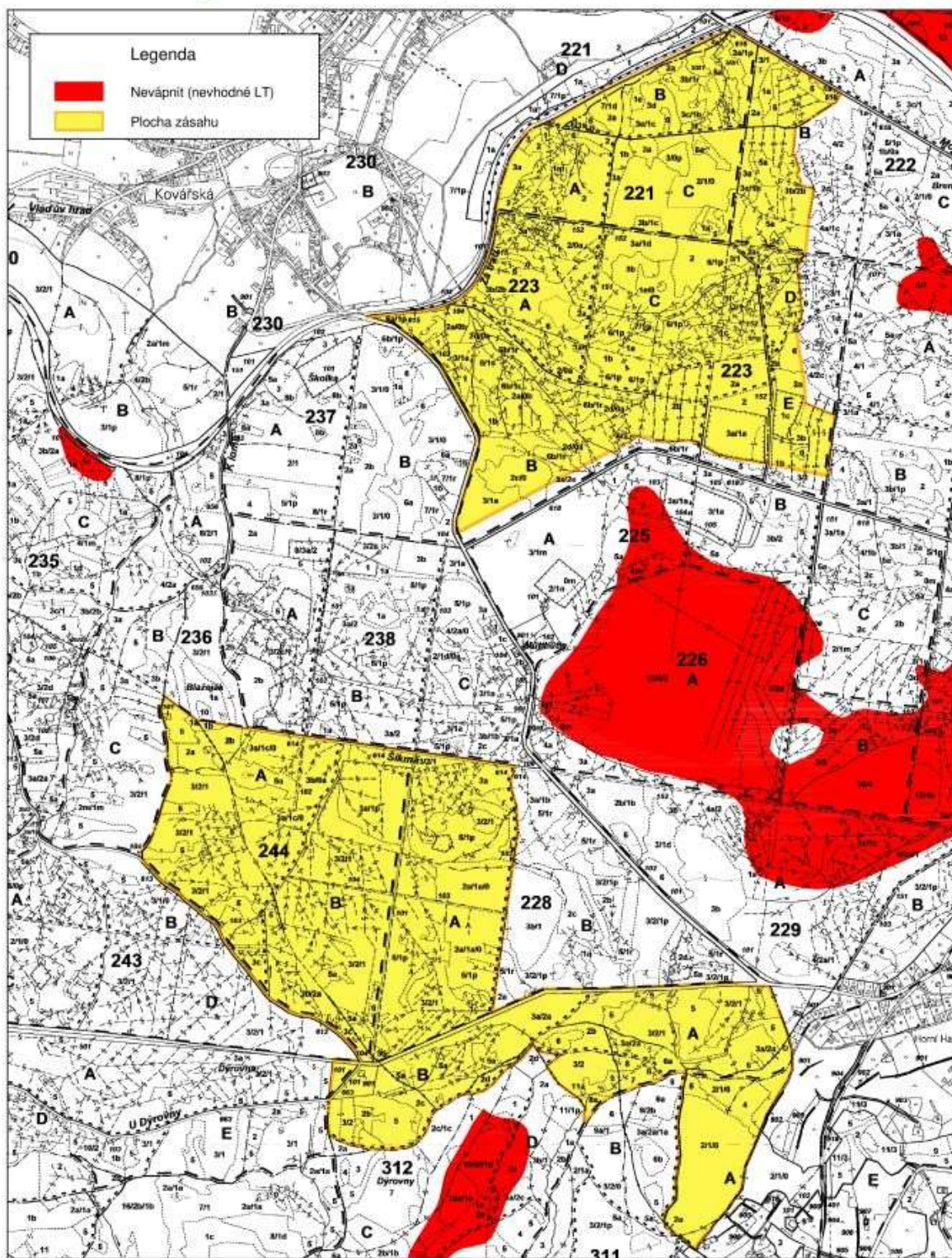
Letecké vápnění v roce 2019, lokalita Vejprty - část D



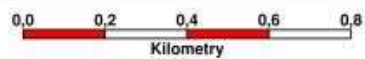
Letecké vápnění v roce 2019, lokalita Kovářská - část C



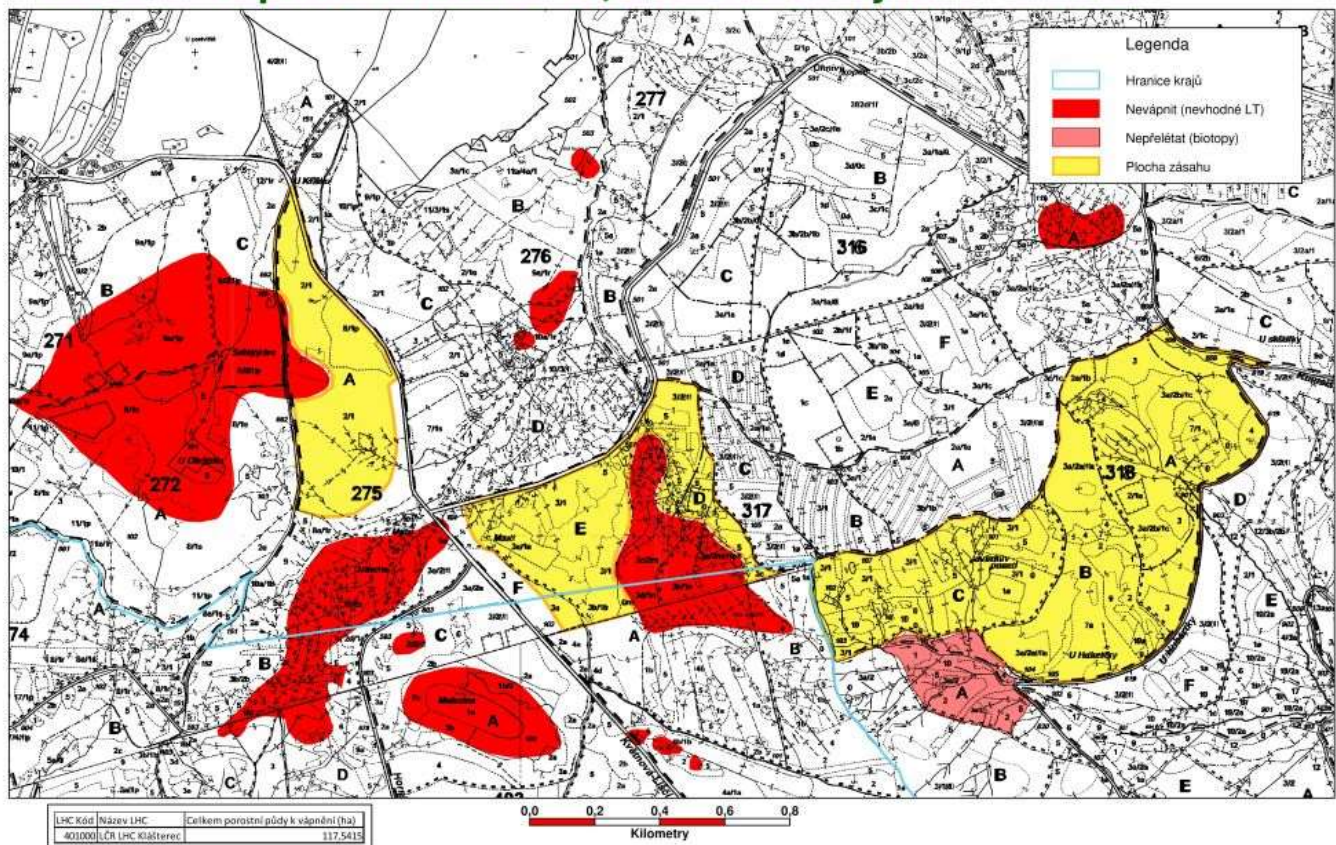
Letecké vápnění v roce 2020, lokalita Kovářská - část D

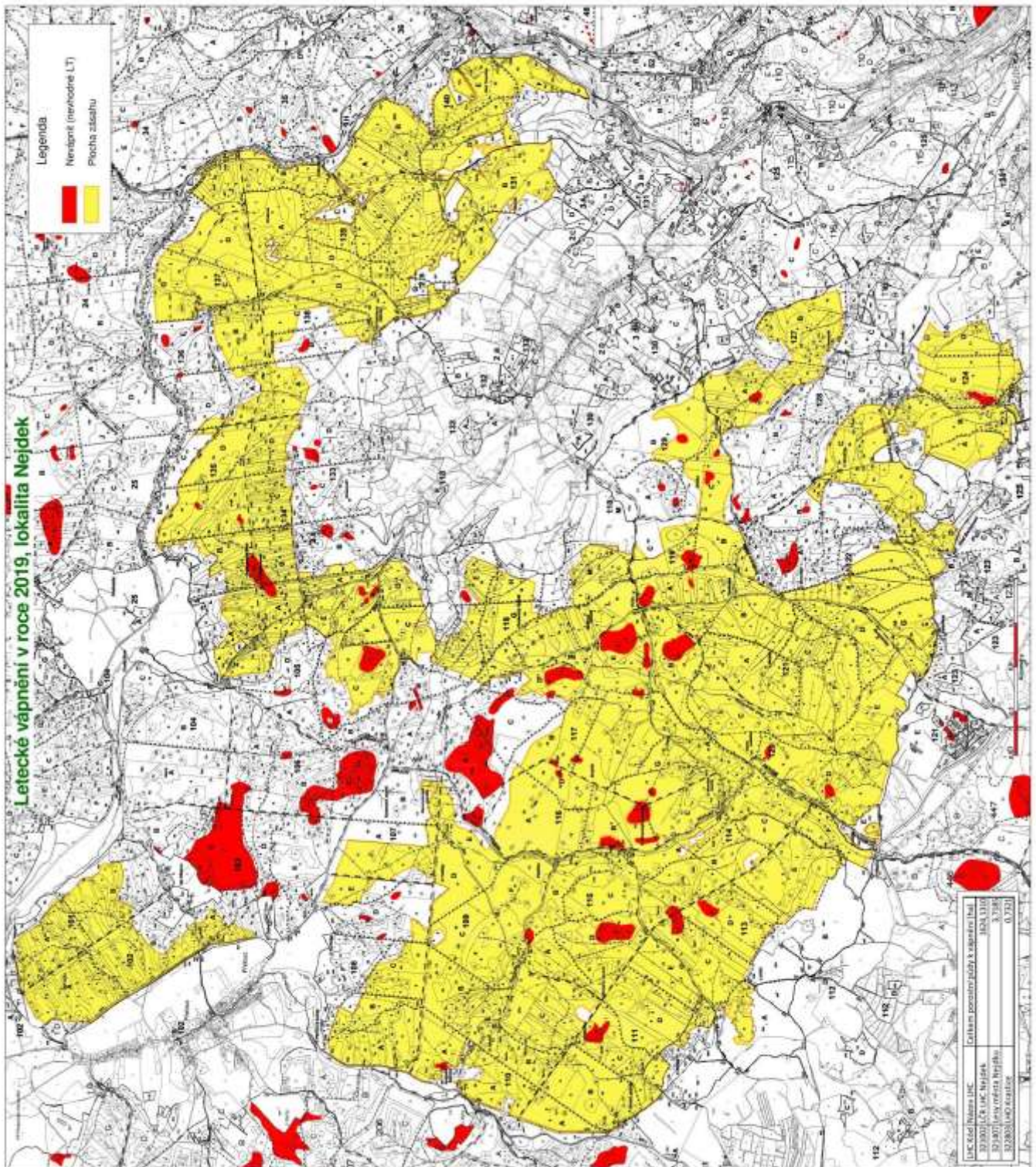


LHC kód	Název LHC	Celkem porostní půdy k vápnění (ha)
401000	LČR LHC Klášterec	233,5383



Letecké vápnění v roce 2019, lokalita Jáchymov - část B





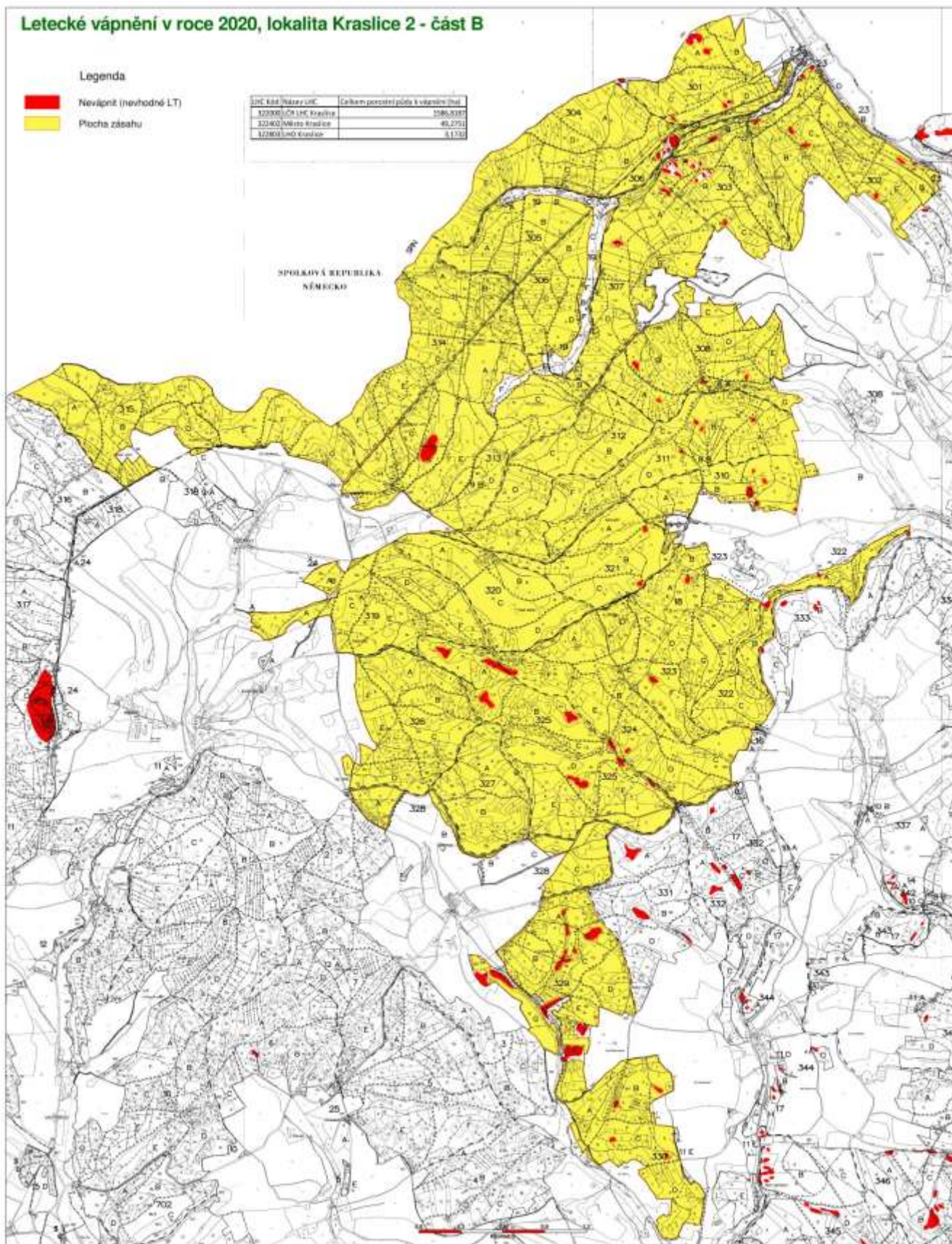
Letecké vápnění v roce 2020, lokalita Kraslice 2 - část B

Legenda

- Nevápnit (nehodné LT)
- Plocha zásahu

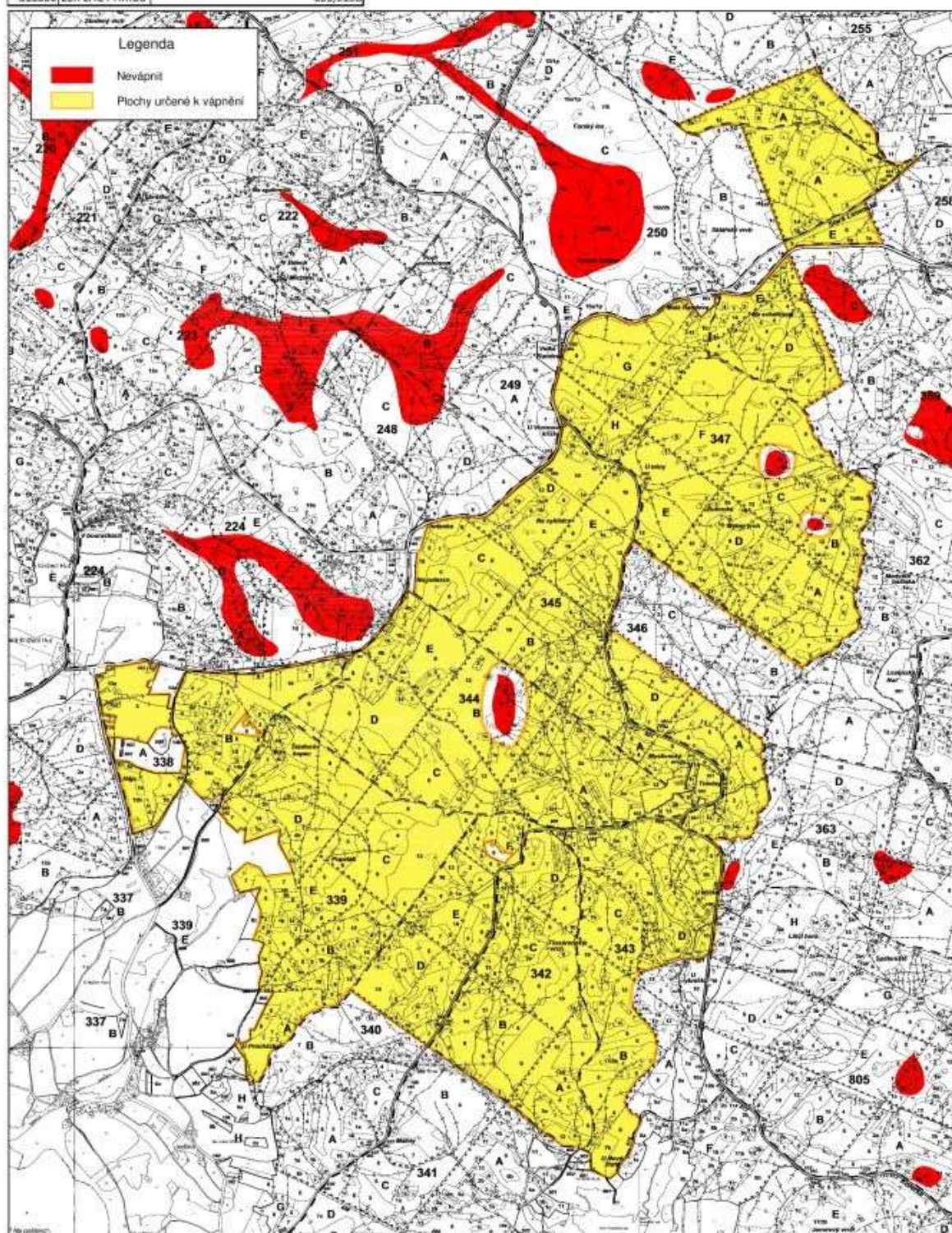
ÚČ. Evid. Vlastník území	Číslem parcelní půda k vápnění (ha)
322905/01 17C Kraslice	396,5315
322402/08 18a Kraslice	48,2751
122803/040 Kraslice	3,1738

SPOLKOVÁ REPUBLIKA
NĚMECKO



Vápnění lesních porostů 2019 na LS Přimda - část A

LHC Kód	Název LHC	Celkem porostní půdy k vápnění (ha)
311000	LCR LHC Přimda	633,9198



Letecké vápnění lesních porostů 2020 na LS Přimda - část B

