



Kupní smlouva č. KRPE-31115/ČJ-2019-1700VZ

uzavřená dle § 2079 a následujících zákona č. 89/2012 Sb., Občanský zákoník, v platném znění
(dále také „smlouva“)

I. SMLUVNÍ STRANY

1. Kupující:

název: Česká republika - Krajské ředitelství policie Pardubického kraje
sídlo: Na Spravedlnosti 2516, 530 48 Pardubice
zastoupený: Renatou Kaňkovou, náměstkem ředitele KR pro ekonomiku
IČ: 72050250
DIČ: CZ72050250
bankovní spojení: ČNB
číslo účtu: 11234881/0710
kontaktní osoba: Ing. Vladimír Daněk, vedoucí automobilního oddělení
tel., e-mail: +420 974 561 244, vladimir.danek@pcr.cz

(dále jen „kupující“)

2. Prodávající:

název: Siems a Klein, spol. s r. o.
sídlo: Krajiní 1230, 252 42 Jesenice u Prahy
zastoupený: [REDACTED] jednatelem společnosti
IČ: 15268063
DIČ: CZ15268063
bankovní spojení: UniCredit Bank
číslo účtu: 70273004
kontaktní osoba: [REDACTED]
tel., e-mail: [REDACTED]
zapsán v Městský soud v Praze oddíl C , vložka 1188

(dále jen „prodávající“)

uzavírají tuto smlouvu, kterou se prodávající zavazuje k dodání zboží, specifikovaného v článku II. této smlouvy, do míst plnění podle čl. III. této smlouvy a kupující se zavazuje k převzetí zboží a zaplacení kupní ceny v souladu s čl. IV. této smlouvy a to za podmínek ve smlouvě uvedených.

II. PŘEDMĚT PLNĚNÍ SMLOUVY

1. Předmětem plnění této kupní smlouvy k veřejné zakázce s názvem „Nákup pneuservisních zařízení“ je závazek prodávajícího odevzdat kupujícímu věc, která je předmětem koupě, ve specifikaci, množství, jakosti, provedení a ceně stanovené touto smlouvou a závazek kupujícího toto zboží převzít a zaplatit prodávajícímu kupní cenu.
2. Konkrétní specifikace požadovaného zboží a množství zboží je uvedeno v Příloze Kupní smlouvy č. KRPE-31115/ČJ-2019-1700VZ „Specifikace zboží a rozpis cen“, která je nedílnou součástí této smlouvy.
3. Zboží musí být nové, plně funkční, z aktuální a oficiální distribuce pro Českou republiku.

III. DOBA, MÍSTO A PODMÍNKY PLNĚNÍ

1. Prodávající je povinen dodat zboží do míst dodání uvedených v odst. 3 tohoto článku nejpozději 30.8.2019.
2. Místo plnění: Krajské ředitelství policie Pardubického kraje, Na Spravedlnosti 2516, 530 48 Pardubice.
3. Místa dodání:
 - technická ošetřovna vozidel KŘP Pak - Na Spravedlnosti 2516, 530 48 Pardubice (1 ks montážního a demontážního stroje na pneumatiky s příslušenstvím, 1 ks vyvažovacího zařízení na pneumatiky a 1 ks tlakového děla na pneumatiky)
 - technická ošetřovna vozidel KŘP Pak - Purkyňova 1907/2, 568 14 Svitavy (1 ks montážního a demontážního stroje na pneumatiky, 1 ks vyvažovacího zařízení na pneumatiky a 1 ks tlakového děla na pneumatiky)
4. Náklady spojené s odevzdáním věci v místě dodání nese prodávající.
5. Dodavatel opatří zboží pro přepravu takovým způsobem, který je pro dodávané zboží v obchodním styku obvyklý, aby nedošlo k jeho poškození.
6. Předání a převzetí předmětu plnění bude prokázáno datovanými dodacími listy se specifikací dodávky, podepsanými zástupci obou smluvních stran a potvrzujícími, že zboží bylo ze strany prodávajícího kupujícímu předáno ve sjednaných místech, v požadovaném množství a kvalitě. Dodací listy budou přílohou faktury.
7. Spolu s dodacími listy prodávající předá kupujícímu všechny doklady, které se k předmětu plnění vztahují a které jsou potřebné k převzetí a užívání věci.
8. Dodavatel dále zajistí u montážních strojů na pneumatiky a vyvažovacích strojů
 - montáž zařízení
 - zapojení do elektrické sítě
 - zaškolení obsluhy
 - revizi zařízení platnou min. 1 rok od uvedení do provozu

IV. KUPNÍ CENA

1. Cena za předmět plnění je stanovena na základě nabídkové ceny, kterou prodávající předložil ve své nabídce na předmětnou veřejnou zakázku.
2. **Cena za celý předmět plnění činí:**
 - cena bez DPH329 670,00 Kč
 - DPH sazba 21 %69 230,70 Kč
 - cena včetně DPH398 900,70 Kč
3. Kupní cena zahrnuje veškeré náklady na realizaci dodávky zboží včetně nákladů na dopravu zboží do míst dodání.
4. Kupní cena uvedená v tomto článku v odst. 2. je cenou nejvýše přípustnou a konečnou.
5. Proávající se seznámil se všemi okolnostmi a podmínkami, které mohou mít jakýkoliv vliv na cenu předmětu plnění mimo okolností, které nebyly předvídatelné v době uzavření této smlouvy.
6. V případě změny daňových předpisů, které mají vliv na celkovou cenu předmětu plnění, budou dodávky prováděné od účinnosti změny daňových předpisů vyčísleny se změněnou sazbou.
7. Obě smluvní strany se zavazují, že na případné změny daňových předpisů budou reagovat dodatkem smlouvy v souladu s čl. XII. odst. 1 této smlouvy.

V. VŠEOBECNÉ DODACÍ PODMÍNKY

1. Kupující nabývá vlastnického práva ke zboží okamžikem zaplacení sjednané kupní ceny.
2. Nebezpečí škody na věci přechází na kupujícího převzetím zboží od prodávajícího.
3. Zboží dodané řádně a včas v souladu s touto smlouvou je kupující povinen převzít a převzetí prodávajícímu potvrdit.

VI. PLATEBNÍ PODMÍNKY

1. Vystavenou fakturu prodávající doručí na adresu sídla kupujícího. Faktura může být doručena současně s dodáním zboží.
2. Součástí faktury musí být dodací listy se specifikací dodávky podepsané zástupci obou smluvních stran, které budou potvrzovat, že zboží bylo kupujícímu předáno ve sjednaných místech, v požadovaném množství a kvalitě.
3. Faktura musí obsahovat náležitosti daňového dokladu dle platných právních norem a musí uvádět číslo této smlouvy KRPE-31115/ČJ-2019-1700VZ.
4. Splatnost faktury je 30 kalendářních dnů od data jejího doručení kupujícímu. Kupující není v prodlení, uhradí-li fakturu do 30 dnů po jejím doručení, i když po termínu, který je na faktuře uveden jako den splatnosti.

5. Faktura bude uhrazena bezhotovostním převodem a bude považována za proplacenou okamžikem odepsání fakturované částky z účtu kupujícího ve prospěch účtu prodávajícího.
6. Kupující je oprávněn do data splatnosti vrátit fakturu, která neobsahuje požadované náležitosti, není doložena kopiemi potvrzených dodacích listů, která obsahuje jiné cenové údaje nebo jiný druh zboží než dohodnuté ve smlouvě s tím, že doba splatnosti nové (opravené) faktury začíná znovu běžet ode dne jejího doručení kupujícímu.
7. Veškeré cenové údaje budou uváděny v Kč.
8. Zálohové platby nebudou poskytovateli poskytovány.

VII. ZÁRUČNÍ PODMÍNKY

1. Prodávající odevzdá kupujícímu předmět plnění smlouvy v ujednaném množství, jakosti a provedení.
2. Budou-li po převzetí předmětu plnění na tomto zjištěny vady, má kupující právo uplatnit vůči prodávajícímu nároky v souladu s ust. § 2099 až 2117 (resp. § 2161 až 2174) zákona č. 89/2012 Sb., Občanský zákoník, v platném znění.
3. Prodávající je povinen dodat předmět plnění se zárukou za jakost v délce trvání minimálně 24 měsíců.

VIII. SANKCE

1. Kupující je oprávněn účtovat prodávajícímu smluvní pokutu za nedodržení termínu splnění dodávky ve výši 0,2 % z její ceny a to za každý započatý den prodlení.
2. Bude-li kupující v prodlení s úhradou faktury, je povinen zaplatit prodávajícímu úrok z prodlení ve výši 0,05 % z oprávněné fakturované částky bez DPH za každý započatý den prodlení.
3. Smluvní pokuta a úrok z prodlení jsou splatné do 30 kalendářních dní od data, kdy byla povinné straně doručena písemná výzva k jejich zaplacení oprávněnou stranou, a to na účet oprávněné strany uvedený v písemné výzvě.
4. Kupující je oprávněn uplatnit smluvní pokutu bez zřetele k tomu, zda mu porušením povinností prodávajícího vznikla škoda.

IX. ODPOVĚDNOST ZA ŠKODY

1. Smluvní strany odpovídají za škodu způsobenou vadným plněním této smlouvy v rozsahu stanoveném českým právním řádem, zejména pak zákonem č. 89/2012 Sb., Občanský zákoník, v platném znění.

X. Odstoupení od smlouvy

1. Poruší-li smluvní strana smlouvu podstatným způsobem, může druhá smluvní strana bez zbytečného odkladu od smlouvy odstoupit. Odstoupení od smlouvy musí být provedeno písemně, s uvedením důvodu.
2. Smluvní strany pokládají za podstatné porušení smlouvy:
 - a) nedodání zboží prodávajícím ani do 15 dnů po uplynutí posledního možného termínu dodání,
 - b) neproplacení faktury kupujícím ani do 15 dnů po datu její splatnosti,
 - c) nesplnění kvantitativních a kvalitativních smluvních podmínek prodávajícím.

XI. Řešení sporů

1. V otázkách a vztazích touto smlouvou výslovně neřešených se smluvní vztah řídí právním řádem České republiky, zejména příslušnými ustanoveními zákona č. 89/2012 Sb., Občanský zákoník, v platném znění.
2. Veškeré spory mezi smluvními stranami budou řešeny nejprve smírně, nebude-li smírného řešení dosaženo, budou spory řešeny v soudním řízení.

XII. Ostatní ujednání

1. Veškeré změny či doplňky této smlouvy jsou možné pouze na základě písemných, očíslovaných dodatků odsouhlasených oběma smluvními stranami.
2. Nastanou-li u některé ze stran skutečnosti bránící řádnému plnění této smlouvy, je povinna to ihned, bez zbytečného odkladu, oznámit druhé straně a vyvolat jednání zástupců oprávněných k podpisu smlouvy.
3. Smlouva je závazná pro případné právní nástupce obou smluvních stran, změnu právní subjektivity je smluvní strana povinna oznámit druhé straně bez zbytečného odkladu.
4. Proávající souhlasí se zveřejněním své identifikace a dalších údajů uvedených v Kupní smlouvě.
5. Proávající se zavazuje zachovávat ve vztahu ke třetím osobám mlčenlivost o informacích, které při plnění této smlouvy získá od kupujícího a nesmí je zpřístupnit bez písemného souhlasu kupujícího žádné třetí osobě ani je použít v rozporu s účelem této smlouvy, ledaže se jedná o informace, které jsou veřejně přístupné nebo o případ, kdy je zpřístupnění informace vyžadováno zákonem nebo závazným rozhodnutím oprávněného orgánu. Povinnost mlčenlivosti trvá i po skončení účinnosti této smlouvy.

XIII. Platnost a účinnost smlouvy

1. Tato smlouva nabývá platnosti dnem jejího podepsání oprávněnými zástupci obou smluvních stran a její platnost trvá do splnění všech závazků vyplývajících z této smlouvy.
2. Tato smlouva nabývá účinnosti dnem jejího uveřejnění v registru smluv podle zákona o registru smluv.

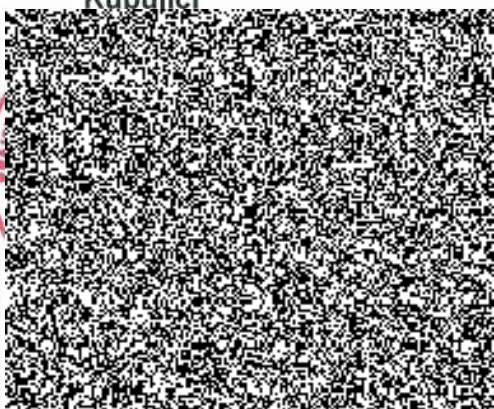
3. Smluvní strany se dohodly, že tuto smlouvu uveřejní v registru smluv Krajské ředitelství policie Pardubického kraje. Druhé smluvní straně bude potvrzení o uveřejnění v registru smluv doručeno elektronicky.

XIV. ZÁVĚREČNÁ USTANOVENÍ

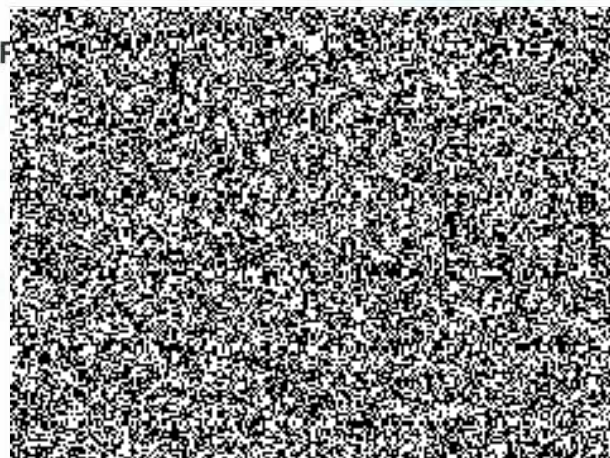
1. V případě vlastnoručního podepsání je smlouva vyhotovena ve dvou stejnopisech s platností originálu, z nichž jeden obdrží prodávající a jeden kupující.
2. Smluvní strany prohlašují, že jsou jim všechna ustanovení této smlouvy jasná a srozumitelná, že smlouvu uzavírají vážně a na základě svobodné vůle.

V Pardubicích dne 20.5. 2019

Kupující



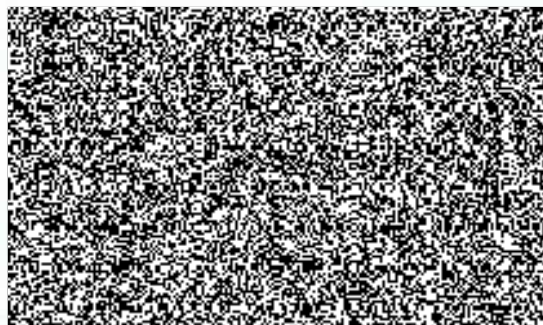
V JESENICI dne 27/5/2019



Příloha kupní smlouvy Č. j. KRPE-31115/ČJ-2019-1700VZ

Specifikace zboží a rozpis cen

Číslo položky	Zboží	Typ, značka zboží	Cena v Kč bez DPH za 1 ks	Počet ks celkem	Cena v Kč bez DPH	DPH 21% v Kč	Cena v Kč včetně DPH
1.	<p>Montážní a demontážní stroj na pneumatiky osobních a užitkových vozidel s automatickým provozem a příslušenstvím na stahování</p> <p>Rameno pneumaticky odklopné dozadu Pneumatický odskok hlavy Možnost vnějšího a vnitřního upnutí disku Přimazávač Splnění všech legislativních norem kladených na bezpečný provoz montážního stroje na pneumatiky Plnicí a měřicí pistole Montážní páka Ochranné plastové vložky do montážní hlavy Dvojitá pomocná odtlačovací ramena pro nízkoprofilové a dojezdové pneumatiky Možnost upnutí disků o průměrech 10 - 20" Možnost upnutí disků o šířce až 12" Možnost montáže a demontáže pneumatiky o šířce až 305 mm Zdroj elektrické energie - běžná elektrická síť - 380 V, 50 Hz "Příslušenství na stahování Ultra High Performance pneumatik a RunFlat dojezdových pneumatik čítající odtlačování rolly, ochrany odtlačovací ližce, pomocné montpáky, distanční podložky odtlačovací ližce, speciální přípravek na odtlačení pneu od disku a adaptéry"</p>	HOFMANN MONTY 3300-20 SMART PLUS	92 408,00	1	92 408,00	19 405,68	111 813,68
2.	<p>Montážní a demontážní stroj na pneumatiky osobních a užitkových vozidel s automatickým provozem</p> <p>Rameno pneumaticky odklopné dozadu Pneumatický odskok hlavy Možnost vnějšího a vnitřního upnutí disku Přimazávač Splnění všech legislativních norem kladených na bezpečný provoz montážního stroje na pneumatiky Plnicí a měřicí pistole Montážní páka Ochranné plastové vložky do montážní hlavy Dvojitá pomocná odtlačovací ramena pro nízkoprofilové a dojezdové pneumatiky Možnost upnutí disků o průměrech 10 - 20" Možnost upnutí disků o šířce až 12" Možnost montáže a demontáže pneumatiky o šířce až 305 mm Zdroj elektrické energie - běžná elektrická síť - 380 V, 50 Hz</p>	HOFMANN MONTY 3300-20 SMART EM	82 233,00	1	82 233,00	17 268,93	99 501,93
3.	<p>Vyvažovací stroj na kola osobních a užitkových vozidel</p> <p>Automatické zadávání vzdálenosti a průměru disku vnitřním elektrickým ramenem Automatické snímání šířky disku bez nutnosti ručního měření Integrovaný LCD dotykový barevný monitor pro zobrazení dat Automatické nastavení (zabzdění) vyvažovaného kola pro závaží v obou rovinách Programy pro rozdělení závaží tak, aby bylo skryto za paprsky kol z lehké slitiny Brzda sloužící k zastavení vyvažovaného kola Ochranný kryt vyvažovaného kola Natloukací kleště na závaží Min. 3 kusy upínacích konusů pokrývajících aplikace běžných osobních a užitkových vozidel Možnost vyvažování kol o šířce disku 1 - 20" Možnost vyvažování kol o průměru disku 8 - 25" Max. průměr vyvažovaného kola min. 1050 mm Zdroj elektrické energie - běžná elektrická síť - 230 V, 50 Hz</p>	HOFMANN GEODYNA 7340S	71 132,00	2	142 264,00	29 875,44	172 139,44
4.	<p>Tlakové dělo pro pneumatiky</p> <p>Objem tlakové nádoby - minimálně 6l Pracovní tlak 1,5 - 8 barů Příslušenství (ochranné brýle, lubrikant)</p>	BEAD BAZOOKA	6 382,50	2	12 765,00	2 680,65	15 445,65



	Cena v Kč celkem bez DPH	DPH 21% v Kč	Cena v Kč celkem včetně DPH
SOUČET ZA CELOU ZAKÁZKU	329 670,00	69 230,70	398 900,70

Prodávající



dne

27/5/2019

