

SMLOUVA O POSKYTOVÁNÍ ODBORNÝCH ČINNOSTÍ

Pracovnílékařské služby

1. Smluvní strany

Objednatel:	Základní škola a Mateřská škola Tupolevova
se sídlem	: Dobratská 525 Praha 9 – Letňany
výpis z OR	: Městský soud v Praze oddíl Pr, vložka 1533
IČO	: 60445939
DIČ	: CZ60445939
zastoupená	: Mgr. Danielem Vysloužilem – ředitelem školy
Poskytovatel:	PREVENT Medical Care s.r.o.
se sídlem	: 182 00 Praha 8, Březiněveská 3
výpis z OR	: Městský soud v Praze, oddíl C, vložka 103745
IČO	: 27197662
DIČ	: CZ27197662
zastoupená	: Mgr. Danielem Vysloužilem - jednatelem

2. Předmět smlouvy

1. Předmětem této smlouvy se sjednává poskytování pracovnílékařských služeb (dále jen „PLS“) Objednateli v souladu s příslušnými obecně závaznými právními předpisy na pracovištích uvedených v této smlouvě a v rozsahu stanoveném touto smlouvou.
2. Objednateli budou v rámci PLS poskytovány zejména následující služby:

A. PORADENSTVÍ A ORGANIZACE PRACOVNĚLÉKAŘSKÝCH PROHLÍDEK

Poradenství

1. Správa a vedení Poskytovatelem zpracované dokumentace PLS vč. její elektronické verze v aplikaci Portal.
2. Informování o změnách legislativy v oblasti PLS s návrhy příslušných opatření pro aktualizaci agendy PLS.
3. Sledování a hodnocení vlivu rizikových faktorů pracovního prostředí na zdraví zaměstnanců.
4. Poradenství a konzultace k problematice PLS, zejména k:
 - hodnocení zdravotních rizik a zařazování prací do kategorií podle příslušných právních předpisů
 - prevenci zdravotních rizik (uspořádání pracovišť a ergonomie, hygienické požadavky, pitný režim a poskytování ochranných nápojů, výběr ochranných pomůcek, režim práce a odpočinku, psychologie práce, pracovní rehabilitace apod.)
 - projektování, výstavbě a rekonstrukci pracovišť
 - zavádění nových technologií, látek či postupů
 - úpravám pracovních míst
 - výběru osobních ochranných pracovních prostředků a režimu poskytování ochranných nápojů
 - problematice psychologie práce a pracovní rehabilitace
5. Rozborů vzniku a příčin pracovních úrazů a nemocí z povolání.
6. Školení zaměstnanců o první pomoci formou e-learningu.
7. Zřízení HOT LINE pro řešení mimořádných událostí nebo Objednatelům požadovanou osobní účast odborného konzultanta Poskytovatele na pracovištích Objednatele nebo kdekoli jinde v České republice.

Organizace pracovnílékařských prohlídek

1. Aplikace MedBook pro evidenci a organizaci pracovnílékařských prohlídek zajišťující zejména:
 - hlídání termínů periodických prohlídek
 - automatickou distribuci pozvánek a formulářů
 - online rezervace termínů prohlídek v ordinacích Poskytovatele
 - přehledy a reporty
2. Dispečink PREVENT pro podporu organizace pracovnílékařských prohlídek.
3. Součinnost k pracovnílékařským prohlídkám prováděným registrujícími lékaři zaměstnanců Objednatele
4. Podrobnější podmínky k poskytování aplikace MedBook stanovuje příloha **Pravidla pro aplikaci MedBook**, která je nedílnou součástí této smlouvy.

Cena za služby podle čl. 2.2.A. vč. dopravného

: 15 Kč/zaměstnanec/měsíčně

Činnosti na vyžádání Objednatele, které nejsou zahrnuty v paušální ceně, budou účtovány hodinovou sazbou 950 Kč/hodina včetně dopravného, a to vždy na základě písemné nebo e-mailové objednávky Objednatele:

- výjezd v rámci HOT LINE
- nezbytné úpravy agendy z důvodu přeměny právní formy Objednatele (fúze, rozdělení, změna právní formy apod.)
- doplnění a úpravy agendy v případě změn podmínek u Objednatele, které navyšují rozsah poskytovaných služeb (stěhování, nové provozovny nebo prostory, nové činnosti, rozšíření stávající činnosti apod.)
- jiné požadavky Objednatele nad rámec této smlouvy

Předmětem smlouvy není:

- měření rizikových faktorů prostřednictvím autorizované nebo akreditované osoby
- zpracování písemných pravidel pro nebezpečné chemické látky a směsi podle § 44 zákona č. 258/2000 Sb.

Fakturace: Cena za služby podle čl. 2.2.A budou probíhat čtvrtletně zpětně vždy k poslednímu dni daného kalendářního měsíce v daném kalendářním čtvrtletí po dobu trvání této smlouvy. Počet zaměstnanců Objednatele pro účely fakturace bude stanoven vždy na základě počtu uživatelů evidovaných v aplikaci MedBook, popř. INSTRUCTOR (nebude-li MedBook Objednatelem plně využíván) v průběhu fakturovaného období. Nebude-li v aplikacích MedBook, popř. INSTRUCTOR evidován žádný uživatel nebo celková cena za evidované uživatele nebude vyšší než 1.000 Kč, bude fakturována minimální cena služby 1.000 Kč.

B. PRAVIDELNÝ DOHLED NA PRACOVÍŠTÍCH

1. Pravidelný dohled na pracovištích Objednatele vykonávaný v uvedených lhůtách případně na základě požadavku Objednatele.

Pracoviště	Perioda dohledu
Praha 18, Dobratická 525	roční

2. Pravidelný dohled na pracovišti Objednatele zahrnuje zejména:
 - kontrolu realizace opatření prevence zdravotních rizik a plnění legislativních požadavků
 - kontrolu stavu pracovišť (prostorové požadavky, ergonomie, mikroklima, hygiena apod.)
 - případná orientační měření pracovního prostředí (teplota, vlhkost, osvětlení, hluk)
 - kontrolu vybavení lékárničky první pomoci a opatření pro mimořádné události
 - vypracování záznamu o zjištěných nedostatcích a návrzích na opatření pro jejich odstranění vč. případné fotodokumentace

Cena za služby podle čl. 2.2.B. vč. dopravného

: 2.000 Kč/pracoviště

Fakturace: Cena za služby podle čl. 2.2.B. bude fakturována vždy po provedení a předání prací Objednateli.

C. PRACOVNĚLÉKAŘSKÉ PROHLÍDKY

1. Pracovnílékařské prohlídky uchazečů o zaměstnání a zaměstnanců Objednatele v ordinacích Poskytovatele prováděné na základě písemné žádosti Objednatele v rozsahu a podle podmínek uvedených v příloze **Pravidla pro pracovnílékařské prohlídky**, která je nedílnou součástí této smlouvy.

Cena za 1 pracovnílékařskou prohlídku

: 600 Kč

V ceně pracovnílékařské prohlídky nejsou zahrnuty případné náklady na rozšiřující odborná vyšetření.

2. Volitelně na vyžádání Objednatele zajištění výpisu ze zdravotnické dokumentace registrujícího praktického lékaře zaměstnance Objednatele pro účely provedení pracovnílékařské prohlídky v ordinacích Poskytovatele.

Cena za zajištění 1 výpisu

: 350 Kč

K této ceně bude vždy připočten i poplatek účtovaný registrujícím praktickým lékařem zaměstnance Objednatele.

3. Pracovnílékařské prohlídky uchazečů o zaměstnání a zaměstnanců Objednatele v ordinacích Pověřeného poskytovatele prováděné na základě písemné žádosti Objednatele v rozsahu a podle podmínek uvedených v příloze **Pravidla pro pracovnílékařské prohlídky**, která je nedílnou součástí této smlouvy.

Cena za 1 pracovnílékařskou prohlídku u pověřeného poskytovatele

: 650 Kč

V ceně pracovnílékařské prohlídky nejsou zahrnuty případné náklady na rozšiřující odborná vyšetření.

Fakturace: Cena za služby podle čl. 2.2.C. bude fakturována vždy po provedení pracovnílékařské prohlídky a vypracování lékařského posudku o zdravotní způsobilosti k práci, a to vždy společně s fakturací služeb podle čl. 2.2.A. souhrnně za všechny pracovnílékařské prohlídky provedené v daném fakturačním období.

Součástí fakturace budou i případné stornopoplatky a vícenáklady podle přílohy **Pravidla pro pracovnílékařské prohlídky**, která je nedílnou součástí této smlouvy.

3. Termíny a platební podmínky

1. Služby podle této smlouvy budou poskytovány od 1. června 2019 po dobu platnosti této smlouvy.
2. Splatnost faktur sjednávají obě strany na 14 dní a v případě prodlev v placení sjednávají též obě strany smluvní pokutu ve výši 0,05 % denně z nezaplacené částky.
3. Objednatel souhlasí s tím, že jednotlivé faktury mohou být Poskytovatelem vystavovány a distribuovány v tištěné nebo elektronické podobě.
4. K cenám bude účtována DPH v zákonné výši.

4. Další ujednání smluvních stran

Objednatel:

1. Umožní Poskytovateli a jeho pověřeným pracovníkům vstup na svá pracoviště a poskytne veškerou součinnost potřebnou pro plnění předmětu této smlouvy.
2. Informuje Poskytovatele o změnách, které mají vliv na plnění této smlouvy (změny pracovišť, činností apod.).
3. Uchovává mlčenlivost o získaných přístupových údajích do uživatelských sekcí na internetovém serveru Poskytovatele.

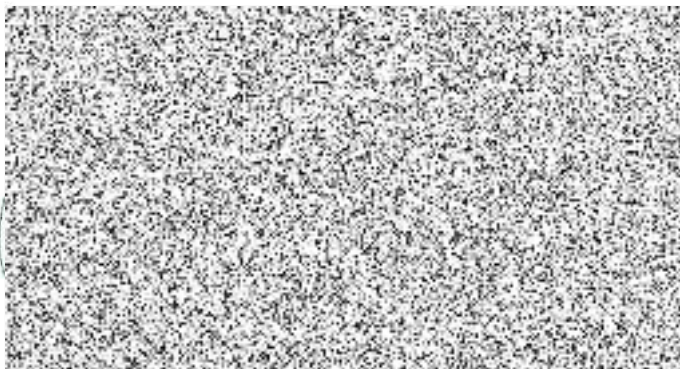
Poskytovatel:

1. Je povinen postupovat při plnění předmětu této smlouvy s odbornou péčí a vykonávat příslušné činnosti v souladu se zájmy Objednatele.
2. Je při poskytování služeb podle této smlouvy vázán právními předpisy a v jejich mezích příkazy a pokyny Objednatele.
3. Dodržuje vnitřní předpisy Objednatele, se kterými byl seznámen.
4. Uchovává mlčenlivost o všech skutečnostech zjištěných o Objednateli, se kterými přijde do styku při plnění předmětu této smlouvy. Tato povinnost trvá i po skončení smluvního vztahu.
5. Není odpovědný za škody vzniklé závadami a porušením předpisů v souvislosti se stavebním řešením a provedením na pracovištích Objednatele, pokud se na jejich přípravě a realizaci sám nepodílel.
6. Není odpovědný za škody vzniklé v důsledku závad či opatření, na které Objednatele upozornil a jejichž odstranění či plnění nebylo Objednatelem zajištěno.
7. Prohlašuje, že ke dni podpisu této smlouvy má uzavřenu pojistnou smlouvu, jejímž předmětem je provozní odpovědnost, s limitem plnění 10.000.000 Kč. Pojištění nejméně v tomto rozsahu je povinen mít po celou dobu trvání této smlouvy.

5. Závěrečná ustanovení

1. Tato smlouva se uzavírá na dobu neurčitou s platností a účinností od data jejího podpisu oběma stranami.
2. Smlouva může být kdykoliv z jakýchkoliv důvodů vypovězena každou ze smluvních stran. Výpovědní lhůta v trvání dvou měsíců počíná běžet prvním dnem měsíce následujícího po doručení výpovědi druhé smluvní straně.
3. Účinnost a platnost smlouvy je možné zrušit rovněž písemnou dohodou obou stran.
4. Vztahy neupravené touto smlouvou se řídí příslušnými ustanoveními zákona č. 89/2012 Sb., občanského zákoníku, v platném znění. Případné změny či doplňky k této smlouvě lze sjednat pouze písemně ve formě písemných dodatků podepsaných oběma stranami.
5. Tato smlouva se vyhotovuje ve dvou exemplářích, z nichž jeden obdrží Objednatel a jeden Poskytovatel.
6. Přílohy této smlouvy jsou:
 - Pravidla pro aplikaci MedBook
 - Pravidla pro pracovnílékařské prohlídky

Praha: 29.4. 2019



za Objednatele Mgr. Daniel Vysloužil – ředitel školy

PRAVIDLA PRO APLIKACI MEDBOOK

1. Administrace

1. Správu uživatelských kont zaměstnanců (dále jen „Uživatelé“), zejména pak zřizování a rušení uživatelských kont, přidělování příslušných pracovnělékařských prohlídek (dále jen „prohlídky“), evidenci odevzdaných lékařských posudků, sledování přehledů a upomínání Uživatelů v případě neabsolvování prohlídky v řádném termínu, provádí v administraci aplikace **MedBook** zástupce Objednatele (dále jen „Administrátor“).
2. Administrátor obdrží od Poskytovatele zabezpečený přístup do administrace aplikace **MedBook** umístěné na serveru Poskytovatele a přístupné prostřednictvím sítě internet s využitím protokolu HTTPS.
3. Poskytovatel proškolí Administrátora o používání administrace aplikace **MedBook**. Podrobný manuál je k dispozici ve formátu PDF přímo v administraci aplikace **MedBook**.
4. Poskytovatel poskytuje Administrátorovi technickou podporu a poradenství prostřednictvím telefonu (Po – Pá 8:00 – 16:00) nebo e-mailu (nonstop).

2. Základní funkce

Aplikace **MedBook** zajišťuje zejména:

- evidenci a hlídání termínů periodických pracovnělékařských prohlídek zaměstnanců
- automatickou rozesílku výzvy zaměstnancům k absolvování pracovnělékařských prohlídek formou e-mailové zprávy s příslušnými pokyny a formuláři
- přehledy o pracovnělékařských prohlídkách s možností filtrace vybraných dat
- komfortní funkci pro upomínání zaměstnanců při nesplnění termínu pro pracovnělékařskou prohlídku
- evidence odevzdaných lékařských posudků

3. Technické specifikace

1. Aplikace **MedBook** je přístupná na počítačích připojených k internetu s libovolným operačním systémem.
2. Podmínkou korektního provozu aplikace je nainstalovaný webový prohlížeč MS Internet Explorer 4.1 SP1 a vyšší nebo prohlížeč jiného výrobce kompatibilní s uvedeným.

PRAVIDLA PRO PRACOVNĚLÉKAŘSKÉ PROHLÍDKY

Tato příloha stanovuje podmínky a pravidla pro provádění pracovnělékařských prohlídek (dále jen „prohlídka“).

1. Adresa ordinací PREVENT



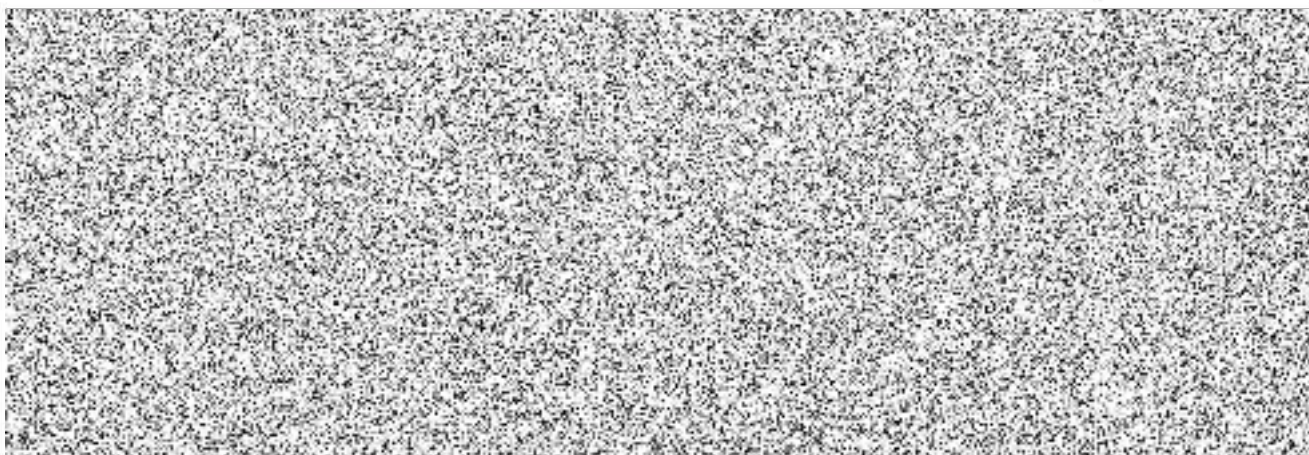
2. Objednání termínu prohlídky

Termín prohlídky lze objednat na dispečinku PREVENT:



3. Obsah prohlídky

Obsahem prohlídky je základní vyšetření, které zahrnuje:



4. Podklady k provedení pracovnělékařské prohlídky

Na prohlídku musí zaměstnanec nebo uchazeč o zaměstnání Objednatele přinést:

- Žádost o provedení pracovnělékařské prohlídky (formulář PL-02-01).
- Výpis ze zdravotní dokumentace registrujícího lékaře zaměstnance (dál jen „Výpis“) vydaný nejdéle 90 dnů před termínem prohlídky, který je nezbytnou zákonnou podmínkou pro vydání lékařského posudku o zdravotní způsobilosti k práci.
- Vzorek první ranní moči.
- Dioptrické pomůcky (brýle, kontaktní čočky), které používá.



5. Storno poplatky



6. Prohlídky u pověřeného poskytovatele

Prohlídky u pověřených poskytovatelů probíhají za podmínek podle čl. 3. až 5. této přílohy.

Adresy a pokyny pro objednání termínu prohlídky budou součástí dokumentace zpracované Poskytovatelem pro účely provádění pracovnělékařských prohlídek.