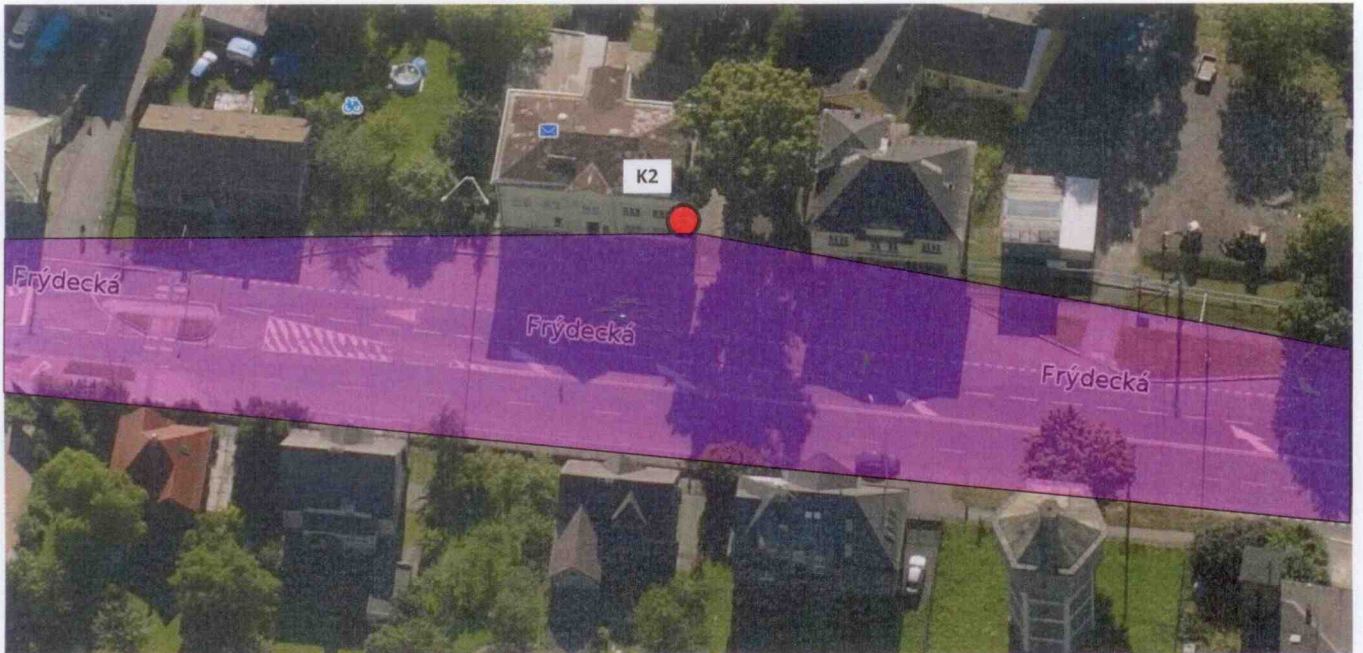




## 01 SLEZSKÁ OSTRAVA

K2 - monitorovaná oblast: Kunčice prostor před mateřskou školou a poštou (umístění kamery: ~~Frýdecká 24, Kunčice, statutární město Slezská Ostrava, okr. Opava~~  
~~Frýdecká 24, Kunčice, statutární město Slezská Ostrava, okr. Opava~~  
~~Frýdecká 24, Kunčice, statutární město Slezská Ostrava, okr. Opava~~

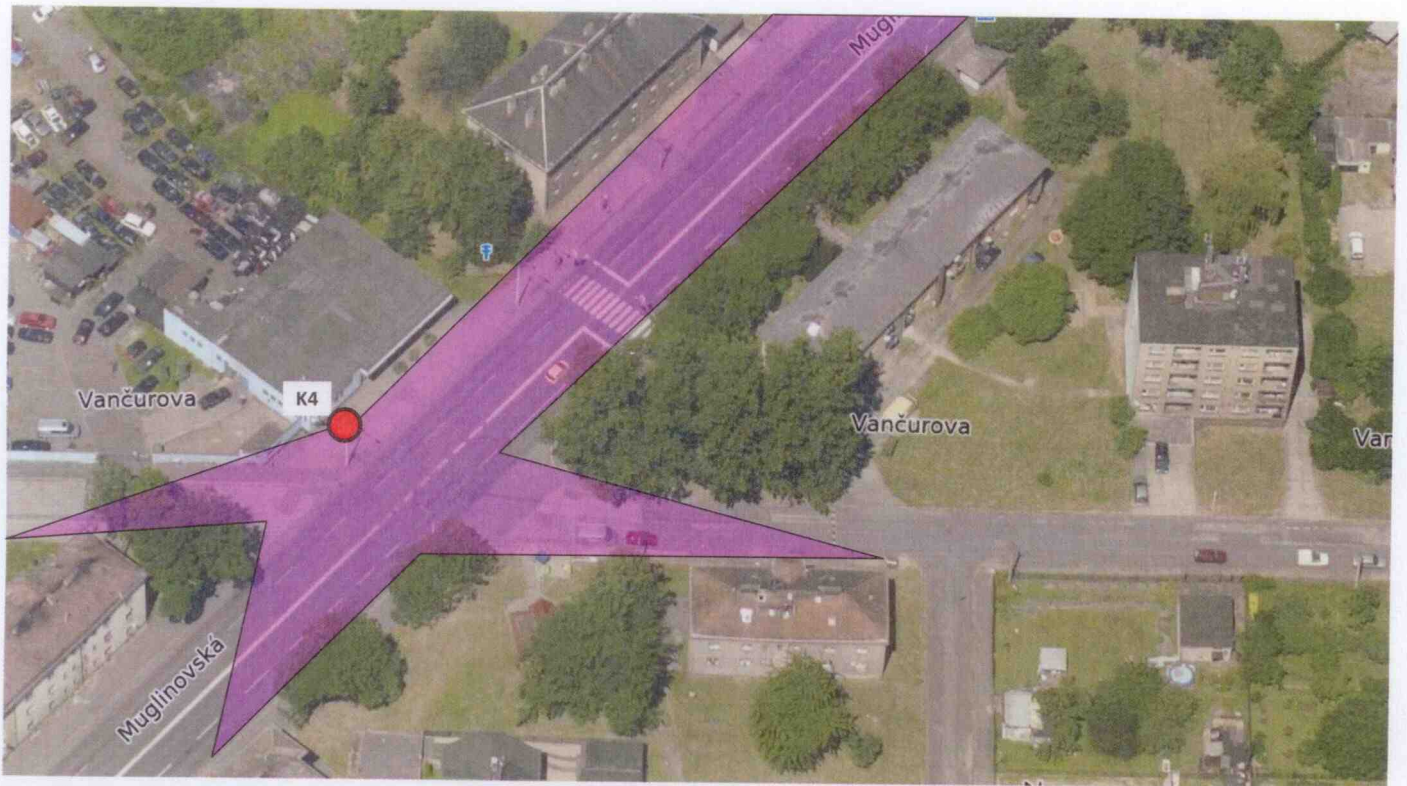


Pozn.: Monitorovaná oblast v závislosti na přímé viditelnosti



01 SLEZSKÁ OSTRAVA

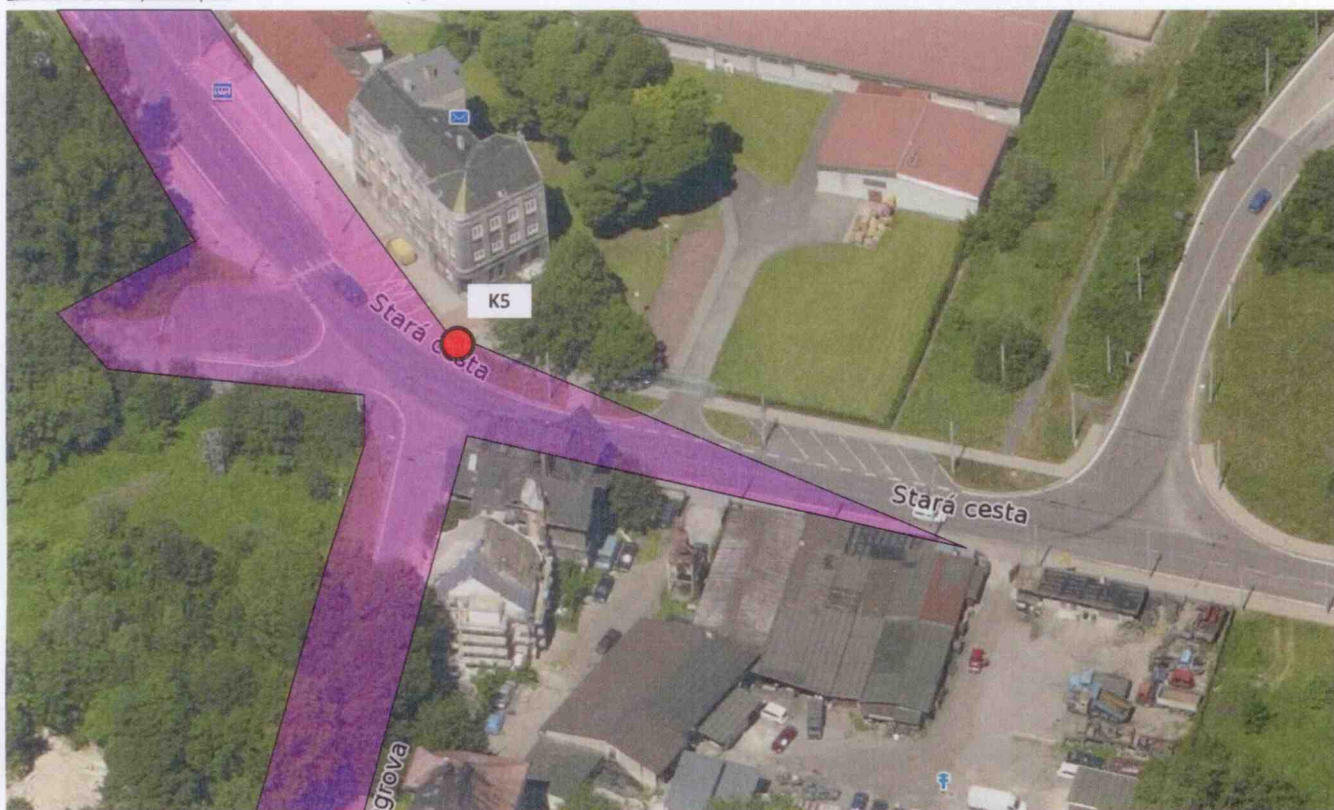
K4 - monitorovaná oblast: Roh křižovatky ulic Vančurova x Muglinovská



Pozn.: Monitorovaná oblast v závislosti na přímé viditelnosti

## 01 SLEZSKÁ OSTRAVA

K5 - monitorovaná oblast: Blízké okolí ulic Stará cesta x Riegrova (umístění kamery: ~~Stará cesta, pátá zastávka, Slezská Ostrava, pohled směrem k Staré cestě~~)



Pozn.: Monitorovaná oblast v závislosti na přímé viditelnosti

## 01 SLEZSKÁ OSTRAVA

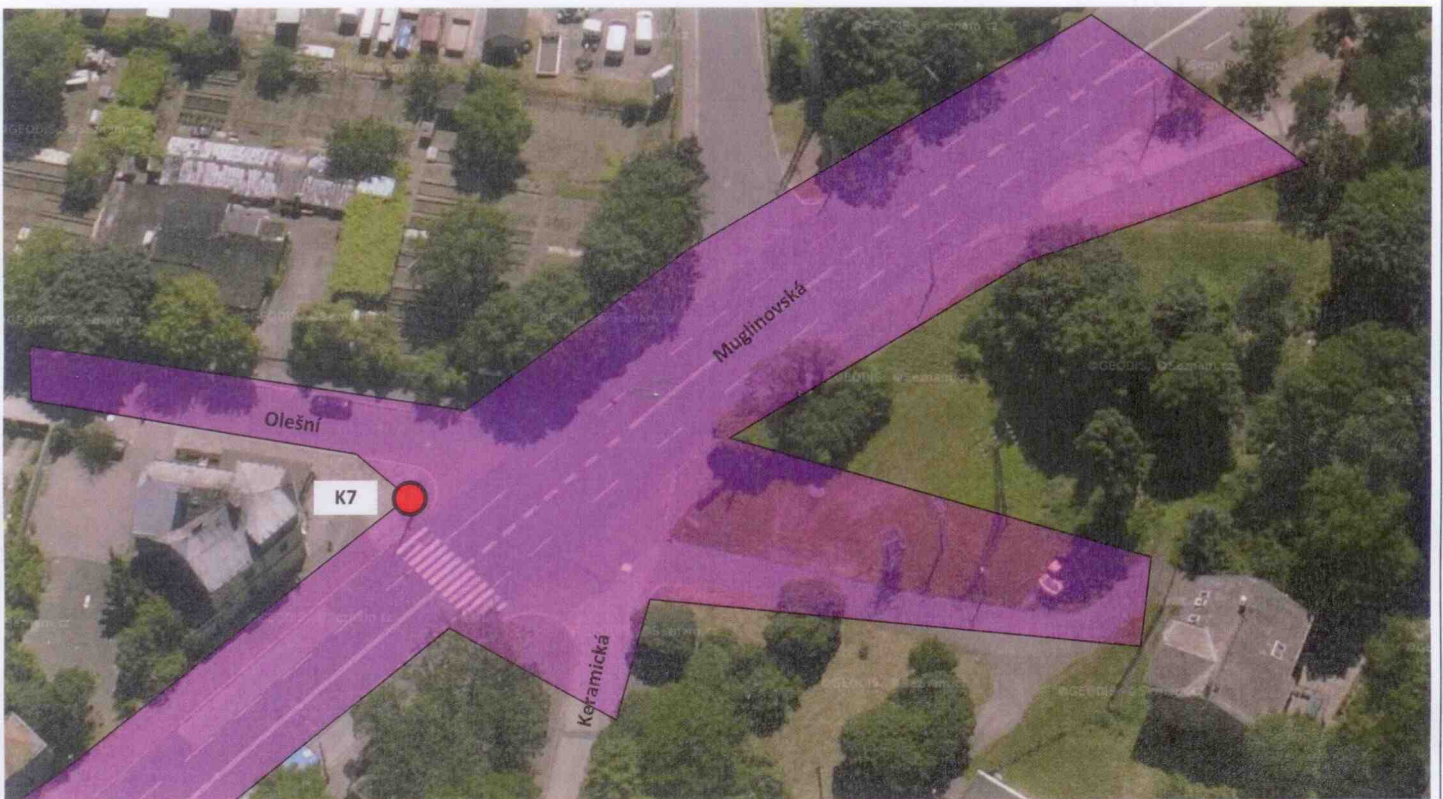
**K6** - monitorovaná oblast: ul. Hladnovská (umístění kamery: ██████████)



Pozn.: Monitorovaná oblast v závislosti na přímé viditelnosti

## 01 SLEZSKÁ OSTRAVA

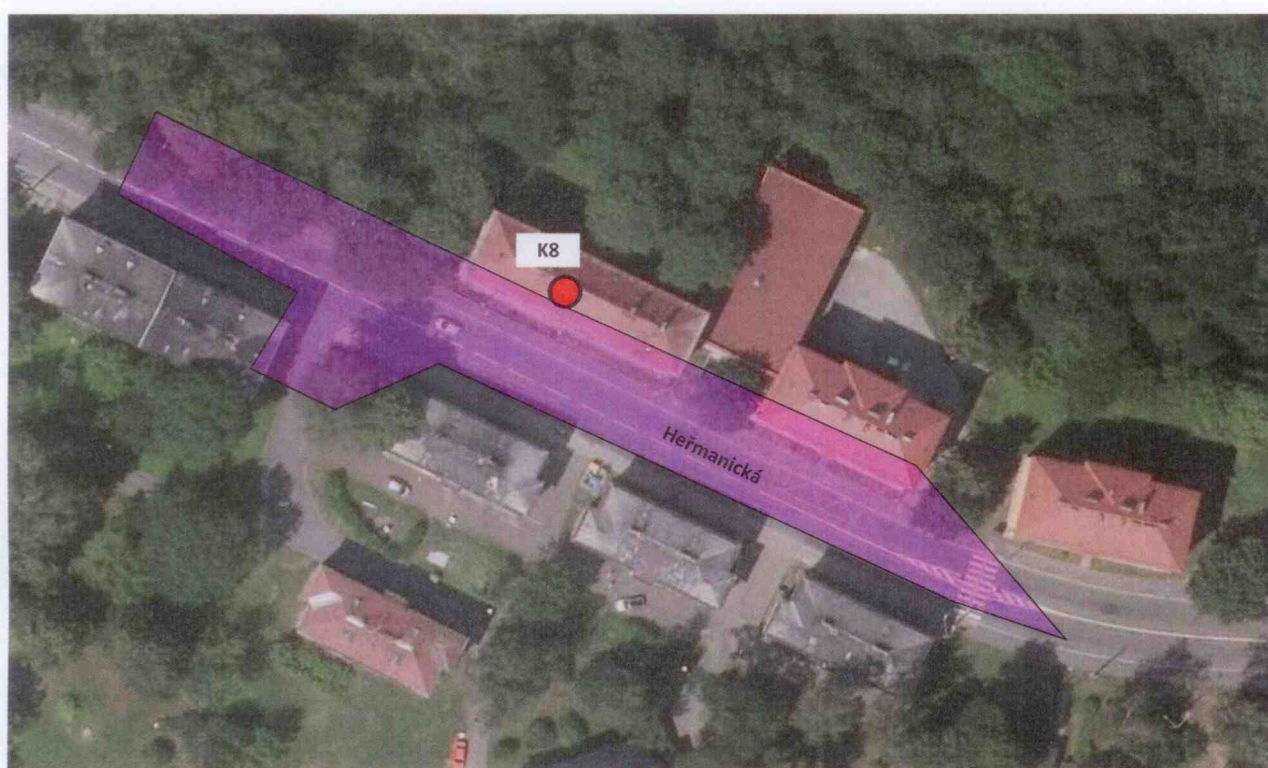
K7 - monitorovaná oblast: ul. Keramická, Olešní, Muglinovská (umístění kamery: ~~XXXXXXXXXXXX~~)



Pozn.: Monitorovaná oblast v závislosti na přímé viditelnosti

## 01 SLEZSKÁ OSTRAVA

K8 - monitorovaná oblast: ul. Heřmanická (umístění kamery: ~~XXXXXXXXXX~~)



Pozn.: Monitorovaná oblast v závislosti na přímé viditelnosti



## 01 SLEZSKÁ OSTRAVA

K9 - monitorovaná oblast: ul. Vratimovská (umístění kamery: ~~XXXXXXXXXXXX~~)



Pozn.: Monitorovaná oblast v závislosti na přímé viditelnosti

## 01 SLEZSKÁ OSTRAVA

K10 - monitorovaná oblast: ul. Vratimovská (umístění kamery: ██████████)



Pozn.: Monitorovaná oblast v závislosti na přímé viditelnosti