




Dodatek č. 2**ke Smlouvě o odvozu a odstranění odpadu
ze dne 17. 10. 2018****Čl. I****Smluvní strany****1. Česká republika – Krajské ředitelství policie Zlínského kraje**

Sídlo: J. A. Bati 5637, 760 01 Zlín
IČO: 72052767
DIČ: CZ72052767
Jednající: Mgr. Ing. Miloš Poloczek, náměstek ředitele krajského
ředitelství
Bankovní spojení: ČNB, pobočka Brno
Číslo účtu: 
Kontaktní osoba: 
Telefon: 
E-mail: 

na straně jedné (dále jen „původce odpadu“)

a

2. Technické služby Zlín, s r.o.

Sídlo: Louky, Záhumení V 321, 763 02 Zlín
Kontaktní adresa: Louky, Záhumení V 321, 763 02 Zlín
IČO: 60711086
DIČ: CZ60711086
Zastoupená: Ing. Jakubem Černochem, ředitelem společnosti, na základě
plné moci
Bankovní spojení: Komerční banka, a.s.
Číslo účtu: 
Kontaktní osoba: 
Telefon: 
E-mail: 

zapsaná v obchodním rejstříku vedeném Krajským soudem v Brně, oddíl C, vložka 15600

na straně druhé (dále jen „oprávněná osoba“)

uzavírají ve smyslu ustanovení § 1746 odst. 2 zákona č. 89/2012 Sb., občanský zákoník,
v platném znění (dále jenom „občanský zákoník“), ke smlouvě o odvozu a odstranění
odpadu, tento

V souladu s ustanovením Čl. XII odst. 2. Smlouvy se výše uvedené smluvní strany dohodly na uzavření dodatku v následujícím znění:

Čl. II

Čl. V odst. 1 b) nově zní:

1. Způsob a termín provedení předmětu plnění:

- b) Oprávněná osoba se zavazuje provádět odvoz a odstranění komunálního odpadu z dvou nádob o objemu 110 l, dvou nádob o objemu 1100 l (včetně pronájmu nádob) a dvou nádob o objemu 1100 l; odvoz a odstranění odpadu – plast včetně pronájmu jedné nádoby o objemu 1100 l, a to v intervalu 1 x týdně v den dle dohody obou smluvních stran a odpadu – papír včetně pronájmu nádoby o objemu 1100 l v intervalu 1 x týdně v den dle dohody obou smluvních stran, to vše z místa plnění Územní odbor Zlín, nám. T.G.M. 3218, 760 01 Zlín.

Čl. III

Čl. VII odst. 6 písm. a) nově zní:

6. Rozpis cen:

- b) Odvoz a odstranění odpadu z objektu Územního odboru policie Zlín, nám. T.G.M. 3218, 760 01 Zlín

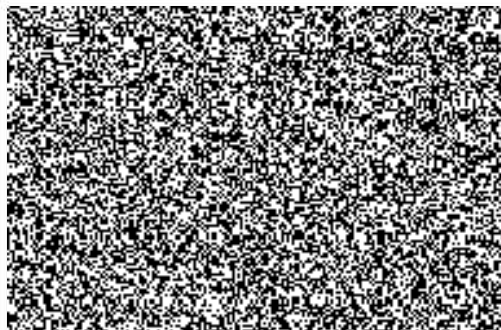
Název služby	Cena v Kč bez DPH / 1 vývoz jedné nádoby	Cena v Kč vč. DPH / 1 vývoz jedné nádoby
Vývoz a odstranění komunálního odpadu z vlastní nádoby o objemu 110 l - 1 x týdně	26,00	31,46
Vývoz a odstranění komunálního odpadu vč. pronájmu nádoby o objemu 1100 l - 1 x týdně	196,90	238,25
Vývoz a odstranění komunálního odpadu z vlastní nádoby o objemu 1100 l - 1 x týdně	177,70	215,02
Vývoz a odstranění odpadu - plastu vč. pronájmu nádoby o objemu 1100 l - 1 x týdně	35,60	43,08
Vývoz a odstranění odpadu - papíru vč. pronájmu nádoby o objemu 1100 l - 1 x týdně	35,60	43,08

Čl. III

1. Veškerá ostatní ustanovení Smlouvy zůstávají v platnosti beze změn.
2. Tento Dodatek č. 2 nabývá platnosti dnem podpisu smluvními stranami a účinnosti dnem vložení do Registru smluv, v souladu se zákonem č. 340/2015 Sb., o zvláštních podmínkách účinnosti některých smluv, uveřejňování těchto smluv a o registru smluv, ve znění pozdějších předpisů. Smluvní strany se dohodly, že zveřejnění v Registru smluv zajistí původce odpadu.
3. Tento Dodatek č. 2 je sepsán ve dvou vyhotoveních, z nichž každé má platnost originálu. Každá ze smluvních stran obdrží po jednom vyhotovení.
4. Tento Dodatek č. 2 obsahuje celkem 3 (slovy: tři) strany textu a jednu přílohu – Plnou moc.
5. Každá ze smluvních stran prohlašuje, že tento Dodatek č. 2 uzavírá svobodně a vážně, že považuje jeho obsah za určitý a srozumitelný, a že jsou jí známy veškeré skutečnosti, jež jsou pro uzavření tohoto dodatku rozhodující, na důkaz čehož připojují smluvní strany své podpisy.

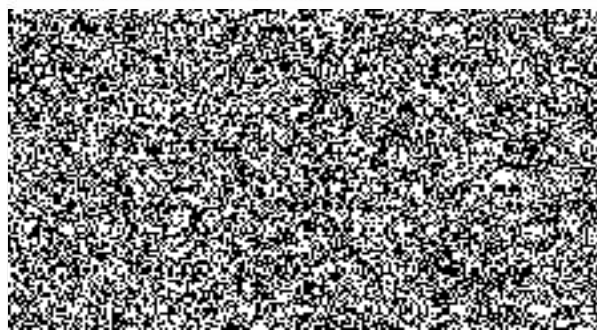
Ve Zlíně dne 17 -05- 2019

Za oprávněnou osobu:



Ve Zlíně dne 14 -05- 2019

Za původce odpadu:



PLNÁ MOC (delegace pravomoci)

Kapitálová společnost Technické služby Zlín, s. r. o. se sídlem:
Louky, Záhumení V 321, 763 02 Zlín, IČ: 60711086,
zastoupená níže uvedenými jednatelem,

zmocňuje

ředitele společnosti:
narozen:
bytem:

Ing. Jakuba Černocho



aby obchodní společnost zastupoval v těchto věcech:

- a) *Uzavírání obchodních, finančních a investičních smluv v celkové výši do 500.000,- Kč vč. DPH*
- b) *Uzavírání smluv zástavních, smluv o převodu movitého a nemovitého majetku ve výši do 200.000,- Kč vč. DPH*
- c) *Uzavírání smluv o poskytnutí nebo přijetí úvěru, uzavírání leasingových smluv ve výši do 200.000,- Kč vč. DPH*
- d) *Jednání se všemi státními úřady a ředitelstvími, nap. finančními, pracovními, zdravotními pojišťovnami, správami sociálního důchodového zabezpečení*
- e) *Jednání se všemi bankami, soudy*
- f) *Jednání s orgány státní správy organizačních územních jednotek*
- g) *Uzavírání smluv v rámci pracovních právních vztahů*

Shora specifikovaná kapitálová společnost bere na vědomí, že zmocněnec je oprávněn si ustanovit za sebe zástupce.

Ve Zlíně dne - 1. 09. 2015



Zplnomocnění přijímám:

Ve Zlíně dne - 1. 09. 2015

