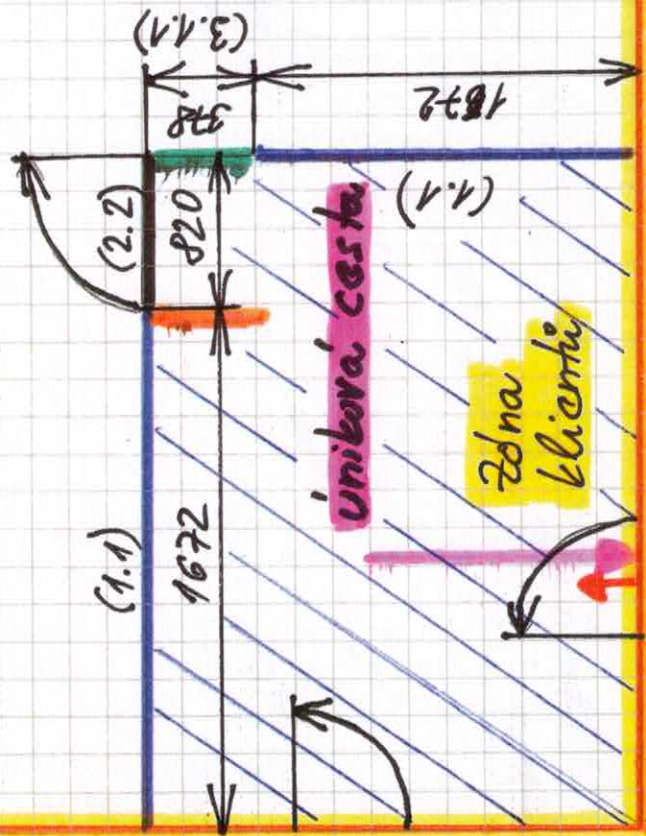


Česká Lipa odd. NSD - místnost č. 101

Zóna zaměstnanců

- 2x přepážka (1.1)
- 1x dveře (2.2)
- 1x odd. paraván (3.1.1)
- 1x boční paraván (3.1.3)

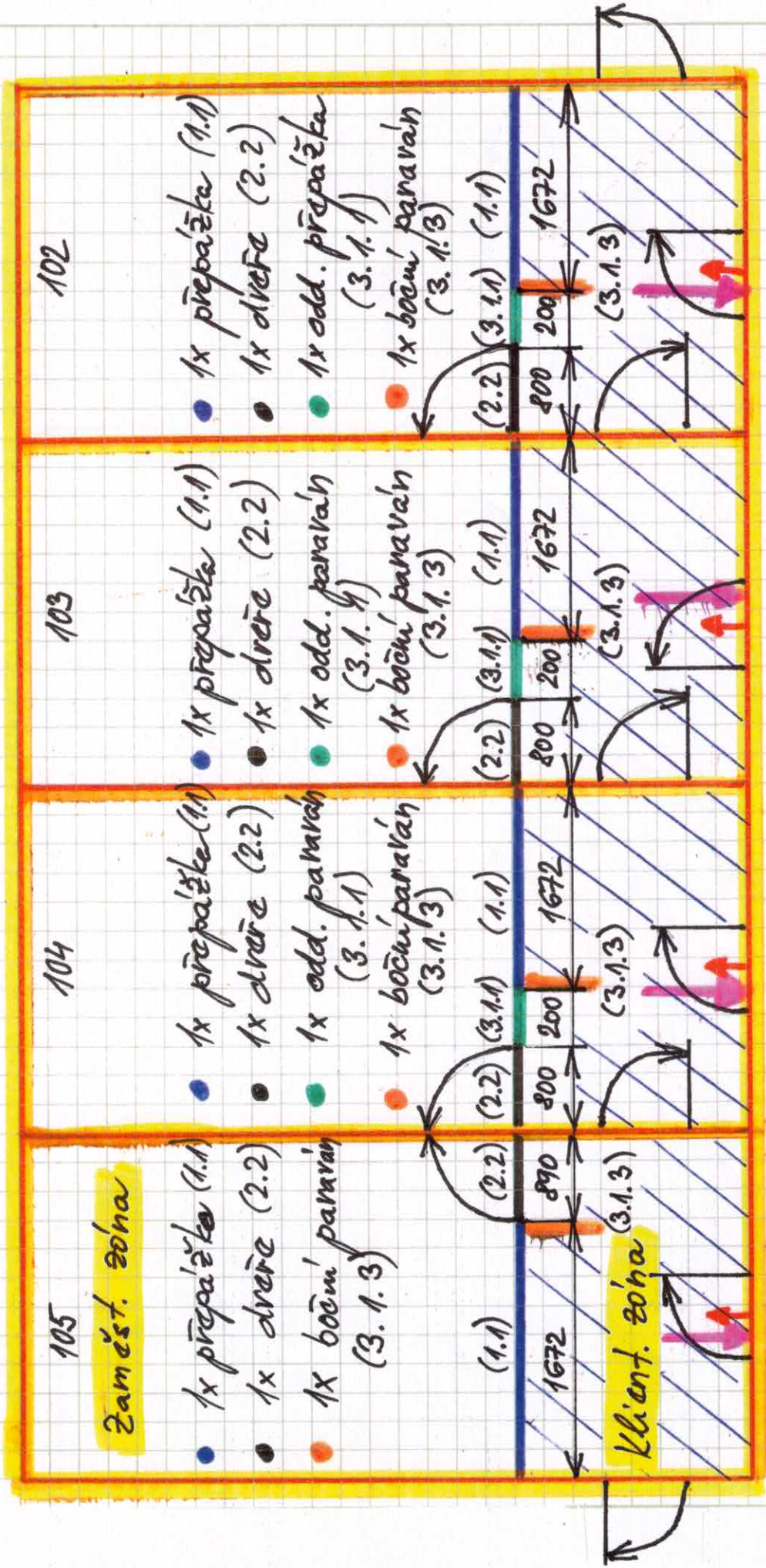


SEZNAM KOMPONENTŮ

KoP Česká Lípa, oddělení nepojistných sociálních dávek- místnost č. 101

Číslo místnosti	Činnost	Počet zaměstnanců	Přepážka 1.1 ks standard / mm atyp	Dveře 2.2 2/3 prosklené	Boční paraván 3.1.3	Oddělující paraván 3.1.1
101	SSP	2	2	1	1	1

Časová lípa odd. NSD - místnosti 102 až 105



únikové cesty

SEZNAM KOMPONENTŮ

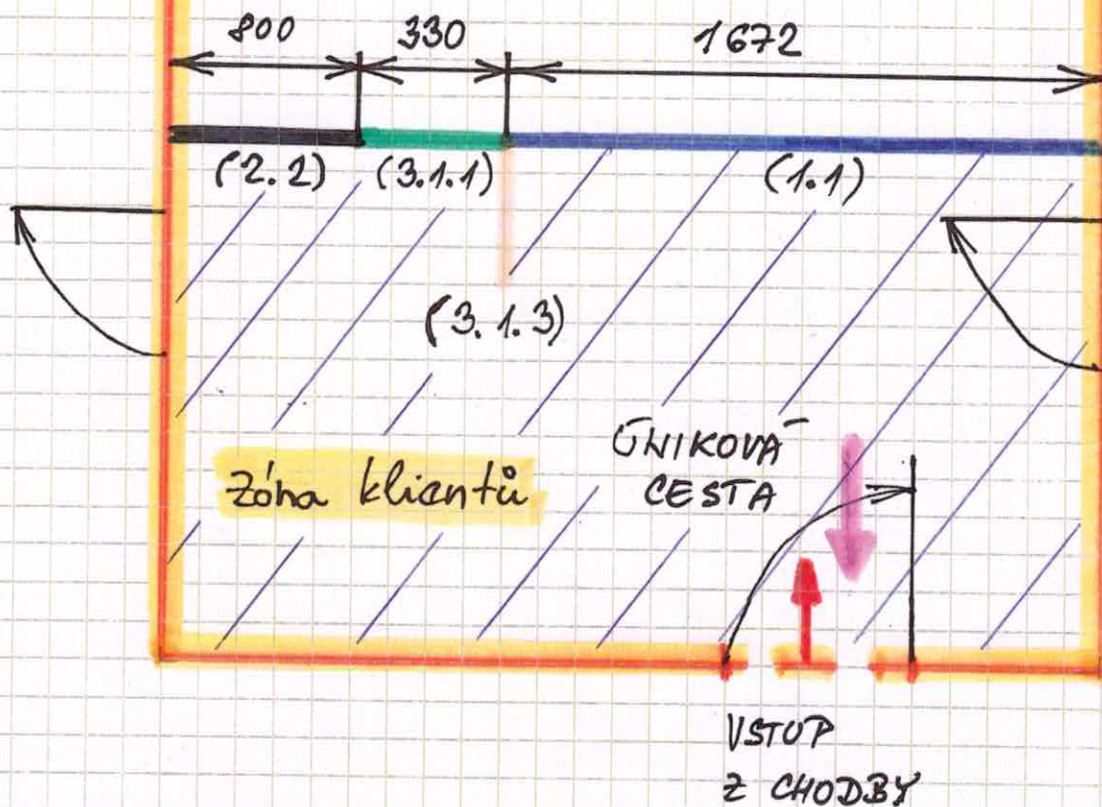
KoP Česká Lípa, oddělení nepojistných sociálních dávek- místnosti č. 102 až 105

Číslo místnosti	Činnost	Počet zaměstnanců	Přepážka 1.1 ks standard / mm atyp	Dveře 2.2 2/3 prosklené	Boční paraván 3.1.3	Oddělující paraván 3.1.1
102	SSP	1	1	1	1	1
103	SSP	1	1	1	1	1
104	SSP	1	1	1	1	1
105	SSP	1	1	1	1	0

Česká Lípa odd. NSD
místnost 106

Zóna zaměstnanců

- 1x přepážka (1.1)
- 1x odd. paraván (3.1.1)
- 1x dveře (2.2)
- 1x boční paraván (3.1.3)

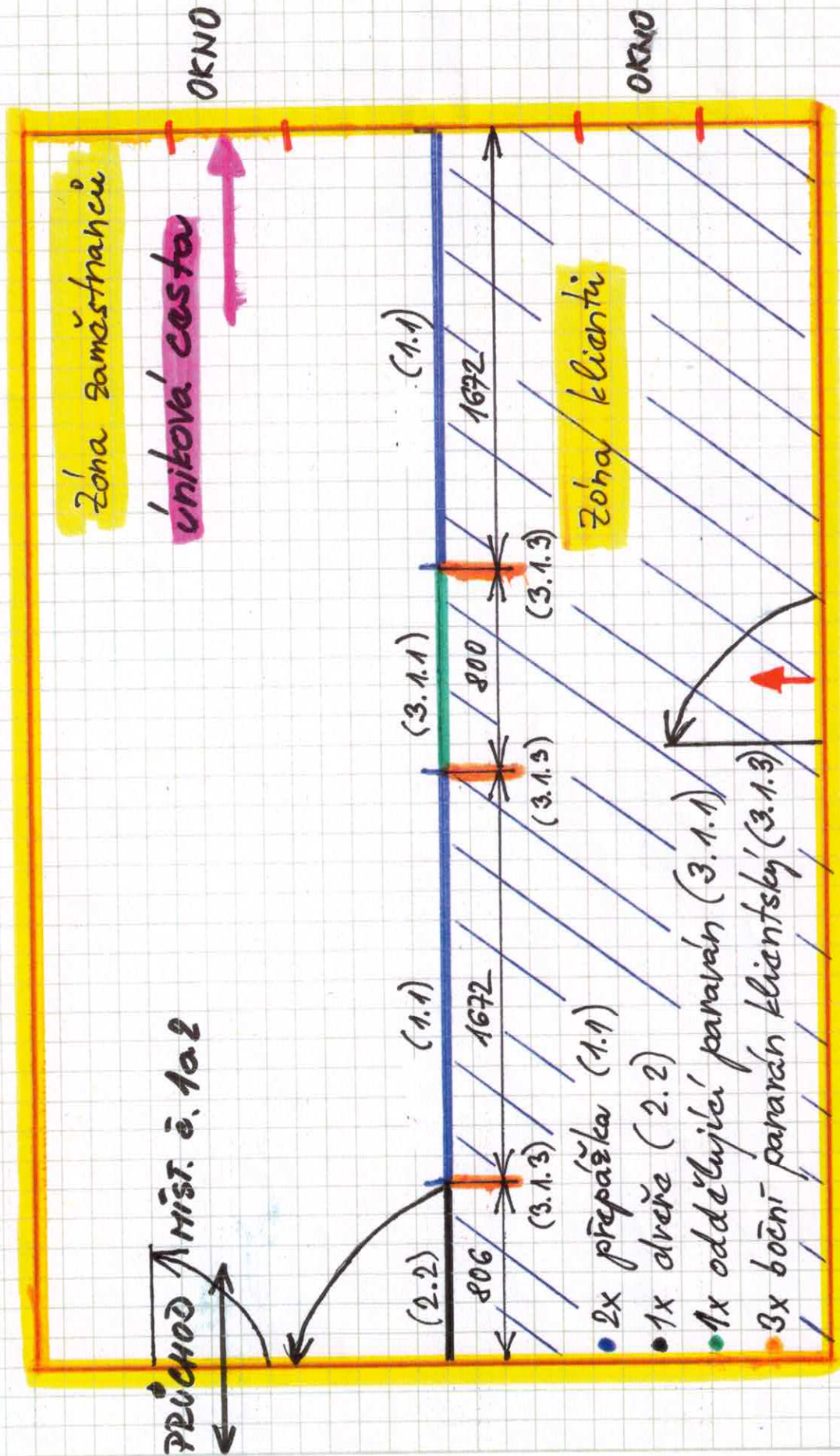


SEZNAM KOMPONENTŮ

KoP Česká Lípa, oddělení nepojištných sociálních dávek- místnost č. 106

Číslo místnosti	Činnost	Počet zaměstnanců	Přepážka 1.1 ks standard / mm atyp	Dveře 2.2 2/3 prosklené	Boční paraván 3.1.3	Oddělující paraván 3.1.1
106	SSP	1	1	1	1	1

Klasy Bor - místnost č. 1



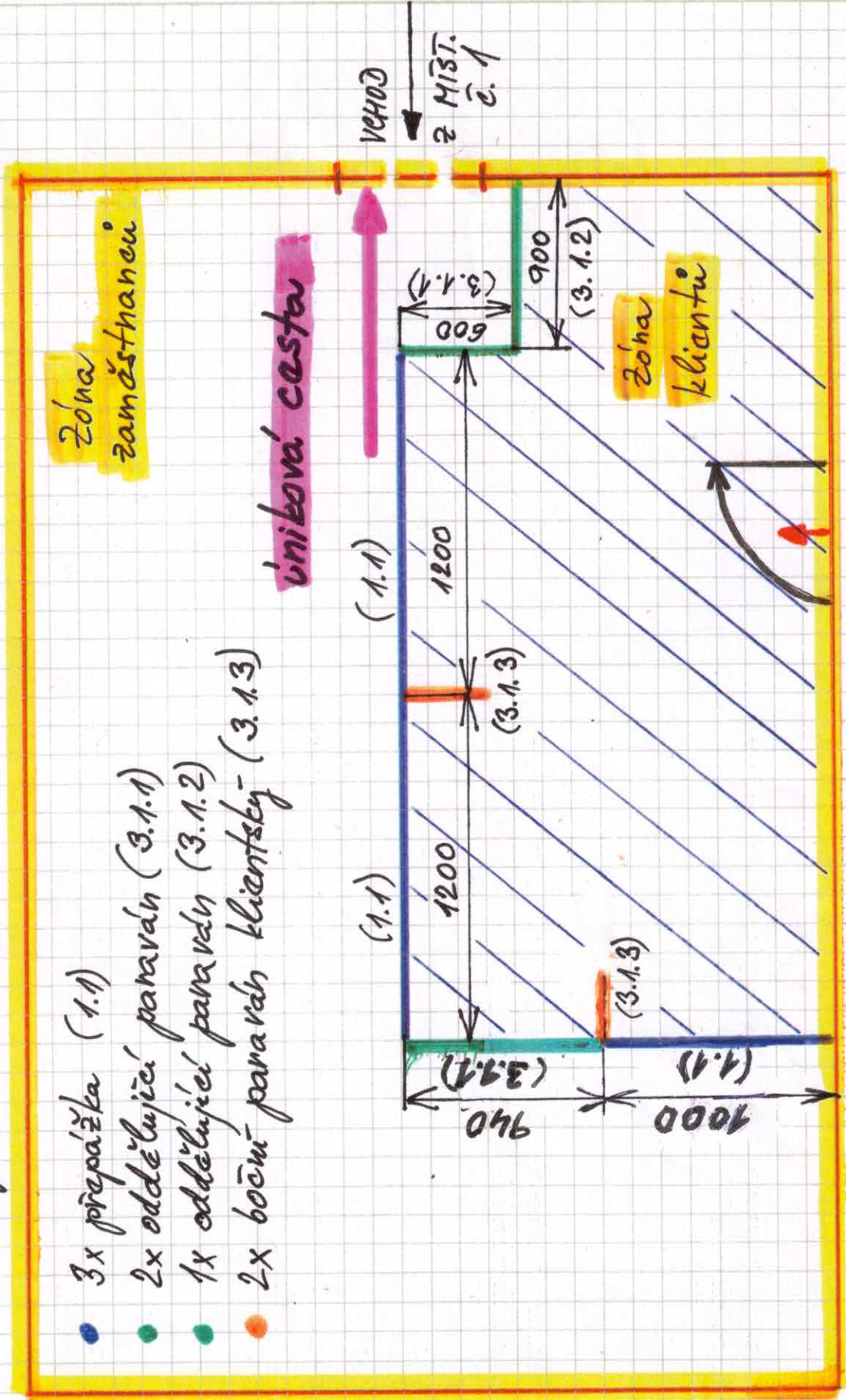
SEZNAM KOMPONENTŮ

KoP Nový Bor, hmotná nouze- místnost č. 1

Číslo místnosti	Činnost	Počet zaměstnanců	Přepážka 1.1 standard / mm atyp	ks	Dveře 2.2 2/3 prosklené	Boční paraván 3.1.3	Oddělující paraván 3.1.1
1	HN	2	2		1	3	1

Nový Bor - místnost č. 2

- 3x přepážka (1.1)
- 2x oddělovací paraván (3.1.1)
- 1x oddělovací paraván (3.1.2)
- 2x boční paraván klientů (3.1.3)



SEZNAM KOMPONENTŮ

KoP Nový Bor, hmotná nouze- místnost č. 2

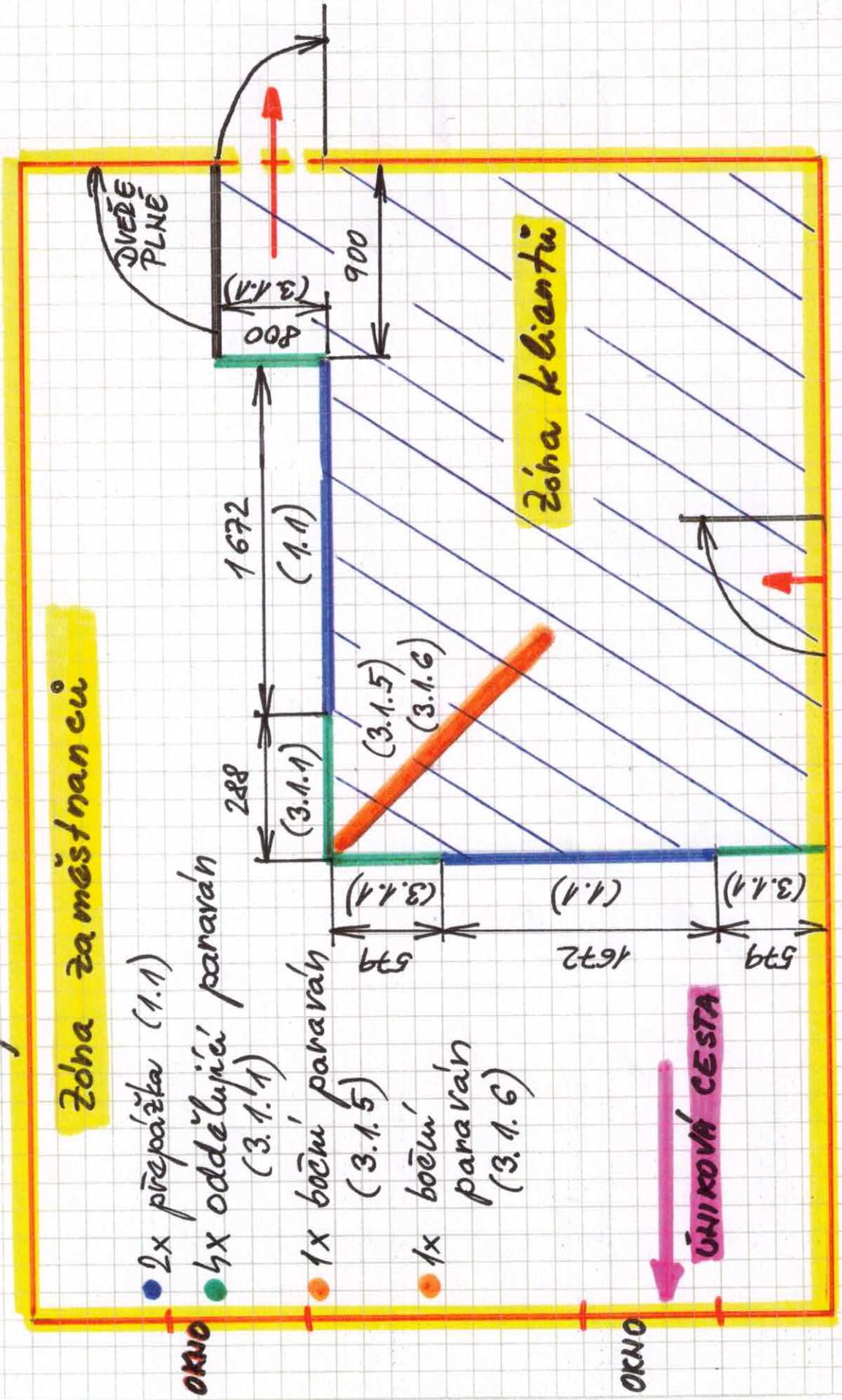
Číslo místnosti	Činnost	Počet zaměstnanců	Přepážka 1.1 standard / mm atyp	ks	Dveře 2.2 2/3 prosklené	Boční paraván 3.1.3	Oddělující paraván 3.1.1
2	HN	2	2x 1200 mm, 1x 1000 mm		0	2	1

U přepážky 1000 mm bude probíhat průběžně výplata hotovosti a cenin pro klienty ÚP

Nový Bor - místnost č. 3

Zóna zaměstnanců

- 2x přeprážka (1.1)
- 4x oddělovací paraván (3.1.1)
- 1x boční paraván (3.1.5)
- 1x boční paraván (3.1.6)



Zóna klientů

SEZNAM KOMPONENTŮ

KoP Nový Bor, státní sociální podpora- místnost č. 3

Číslo místnosti	Činnost	Počet zaměstnanců	Přepážka 1.1 standard / mm atyp ks	Dveře plné	Boční paraván 3.1.6	Boční paraván 3.1.5	Oddělující paraván 3.1.1
3	SSP	2	2	1	1	1	4

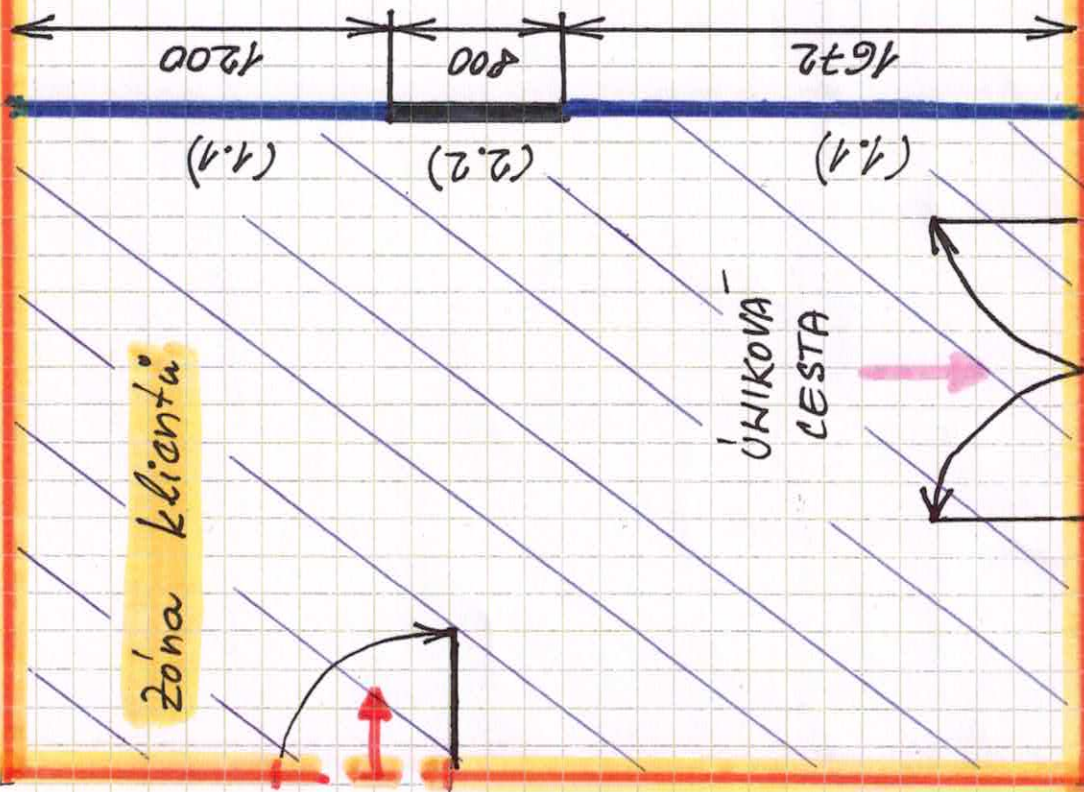
Nový Bor - místnost č. 4

Zóna klientů

Zóna zaměstnanců

VEHOD
Z MÍSTN.
č. 3

- 2x přeprážka (1.1)
- 1x dveře (2.2)



SEZNAM KOMPONENTŮ

KoP Nový Bor, státní sociální podpora- místnost č. 4

Číslo místnosti	Činnost	Počet zaměstnanců	Přepážka 1.1 standard / mm atyp	ks	Dveře 2.2 2/3 prosklené	Oddělující paraván 3.1.1	Oddělující paraván 3.1.2
4	SSP	2	1x standard / 1x 1200 mm		1	0	0

JABLONEC - EMILIE FLORIA'NOVÉ

MÍSTNOST č. 115

SEZNAM KOMPONENT :

2.2. VSTUPNÍ DVEŘE 2/3 PROSKLENÉ PRAVÉ 780 x 2050 1X

2.2. VSTUPNÍ DVEŘE 2/3 PROSKLENÉ LEVÉ 780 x 2050 1X

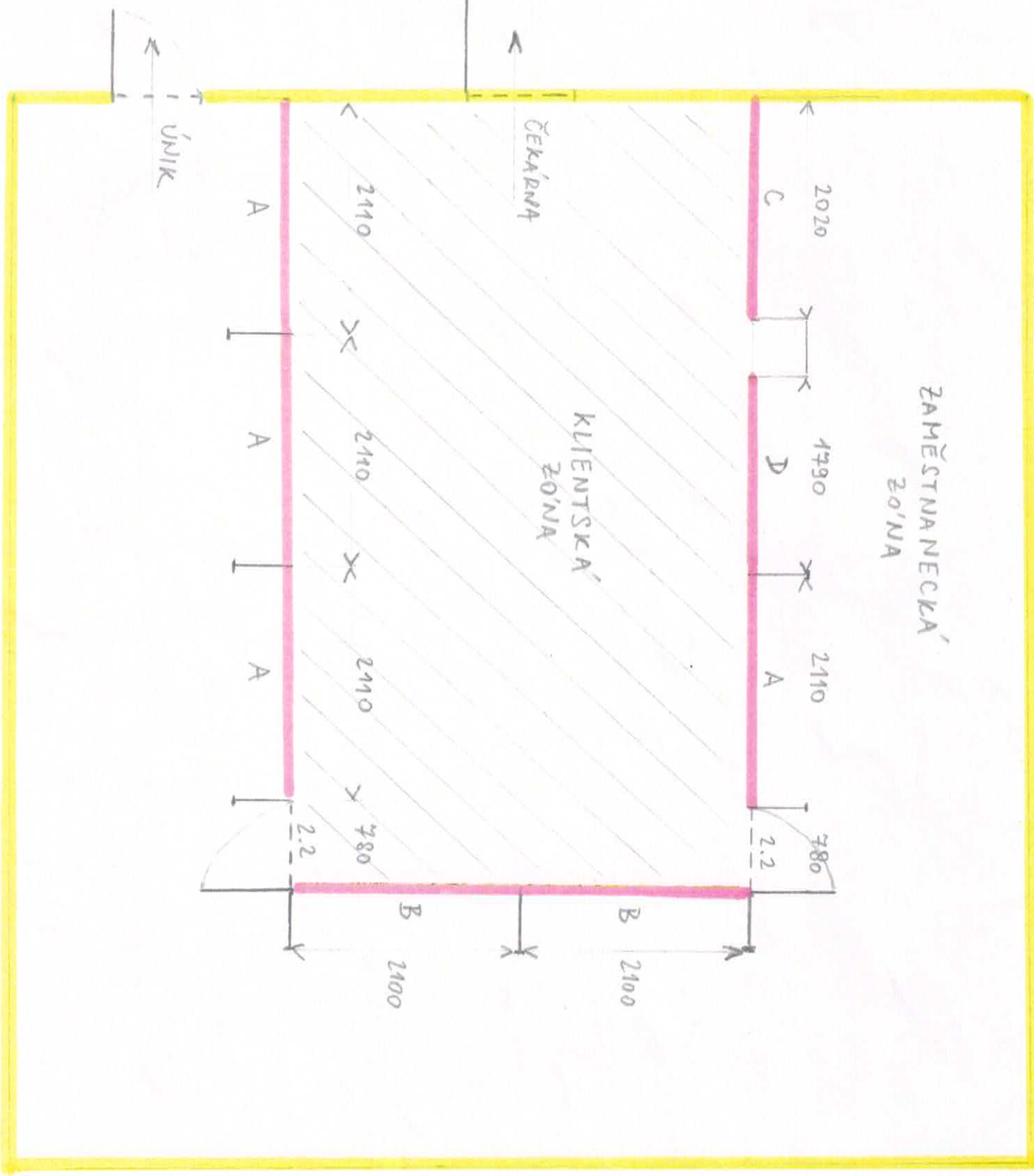
POUZE BEZPEČNOSTNÍ SKLO DO STÁVAJÍCÍCH PŘEPAŽEK (ROZMĚR VČETNĚ RAMU)

A : 2110 x 450; 2110 x 580 4X

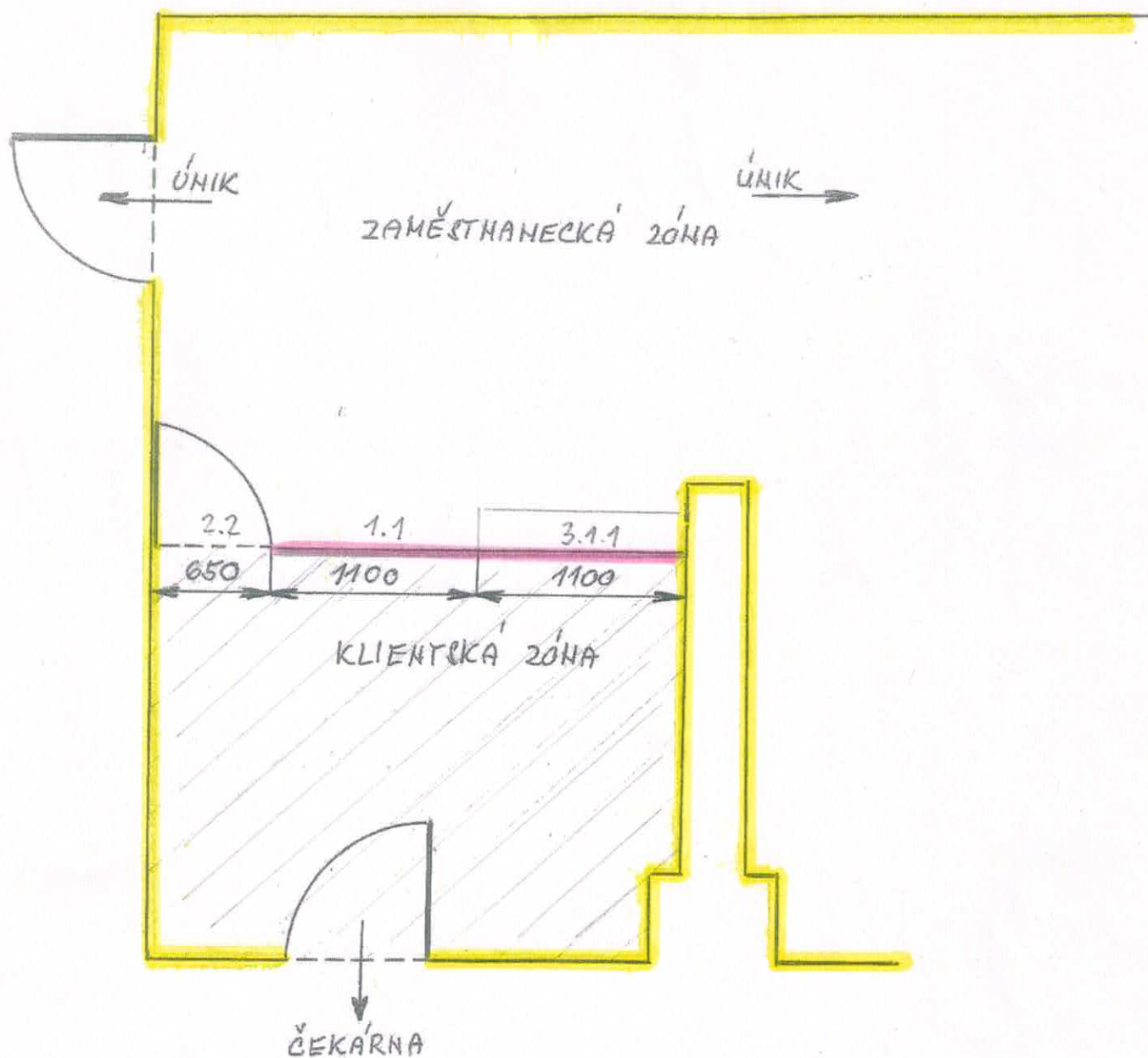
B : 2100 x 450; 2100 x 580 2X

C : 2020 x 450; 2020 x 580 1X

D : 1790 x 450; 1790 x 580 1X



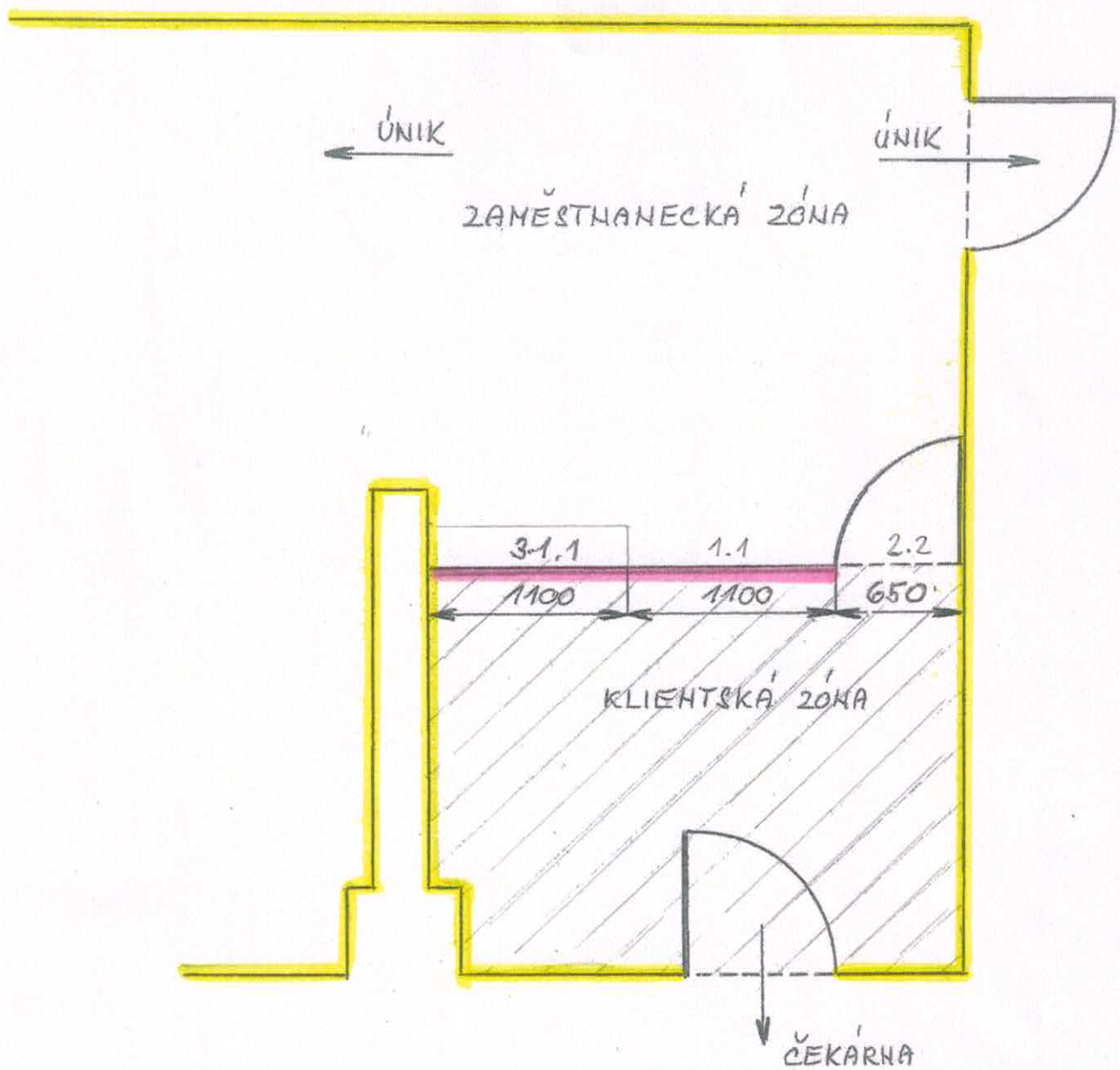
ŽELEZNÝ BROD - PŘÍČNÁ 350
MÍSTNOST č. 202



SEZNAM KOMPONENT:

- 2.2 VSTUPNÍ DVEŘE 2/3 PROSKLENÉ PRAVÉ 650 x 2050 mm
- 1.1 BEZPEČNOSTNÍ PŘEPÁŽKA 1100 x 2050 mm
- 3.1.1 ODĚLUNČÍ PRAVÁK 1100 x 2050 mm

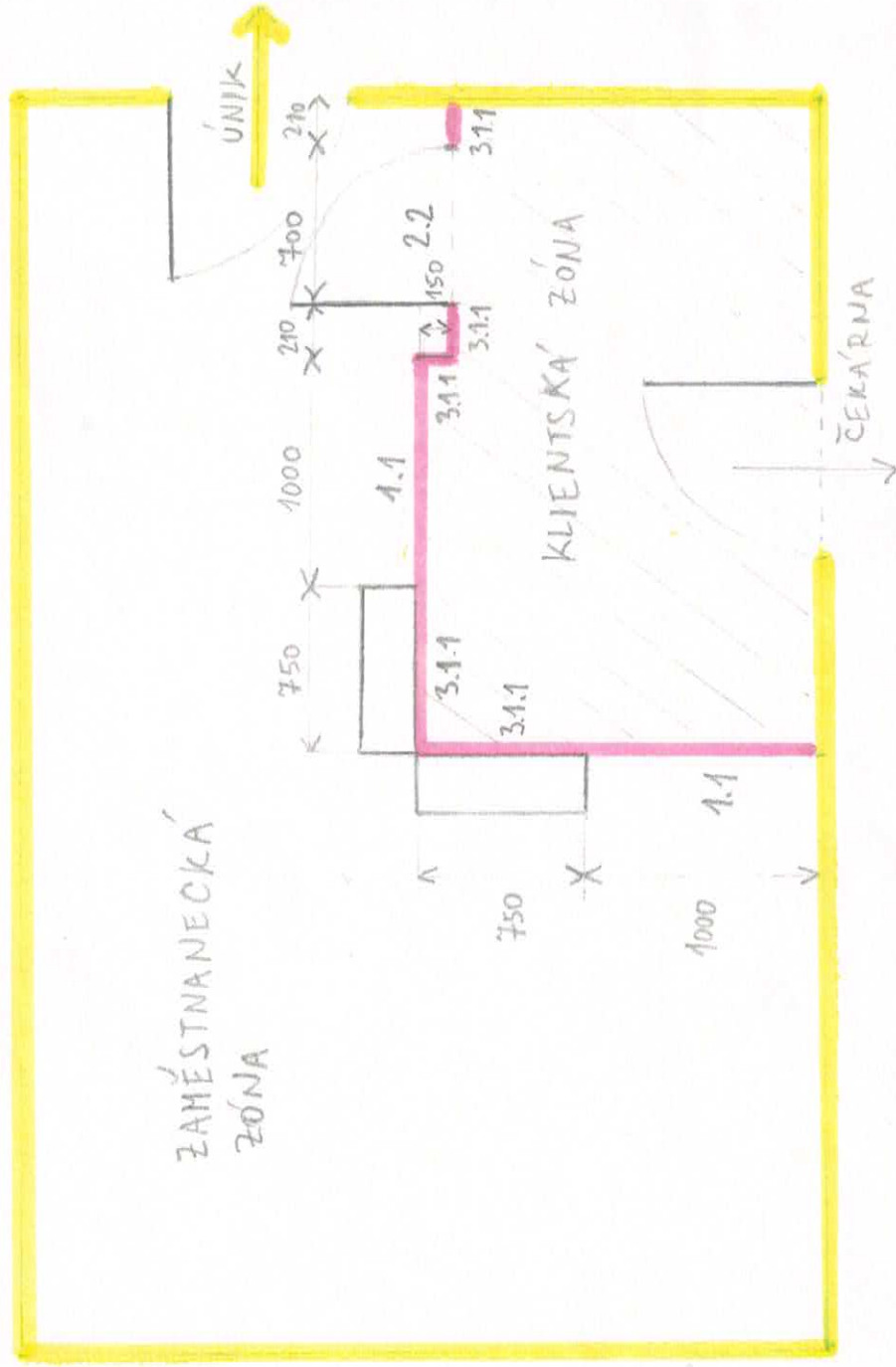
ŽELEZNÝ BROD - PŘÍČNÁ 350
MÍSTNOST č. 203



SEZNAM KOMPONENT:

- 2.2 VSTUPNÍ DVEŘE 2/3 PROSKLENÉ LEVÉ 650 x 2050 mm
- 1.1 BEZPEČOSTNÍ PŘEPÁŽKA 1100 x 2050 mm
- 3.1.1 ODDĚLUVÍCÍ PARAVÁN 1100 x 2050 mm

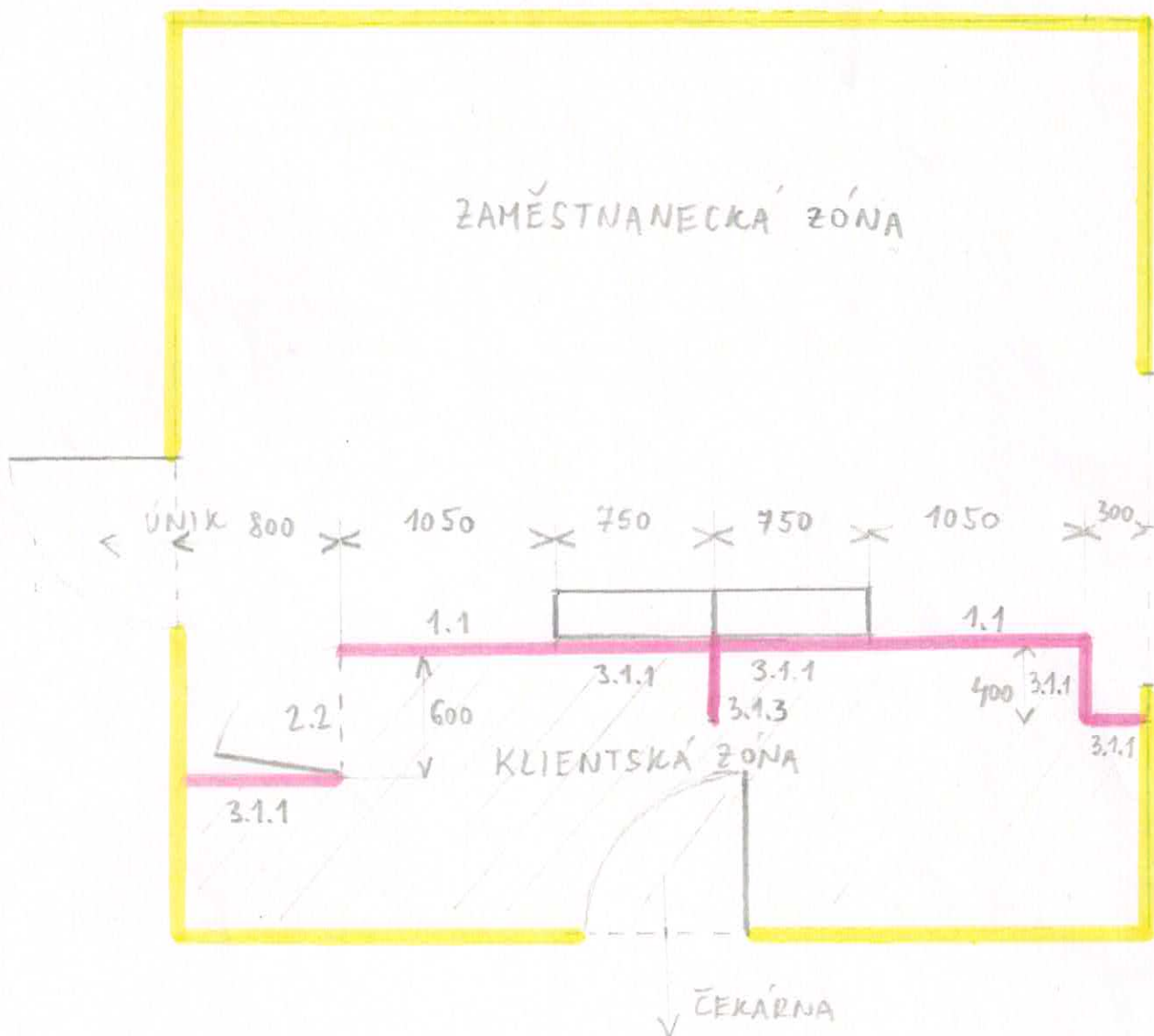
TANVALD - ŽELEZNOBRODSKÁ - MÍSTNOST Č. 103



SEZNAM KOMPONENT :

- 1.1. BEZPEČNOSTNÍ PŘEPÁČKA 1000 x 2086 2x
- 2.2. VSTUPNÍ DVEŘE 2/3 PROSKLENĚ TRAVĚ 700 x 2050 1x
- 3.1.1. ODDĚLUJÍCÍ PARAVÁN 750 x 2050 2x
- 3.1.1. ODDĚLUJÍCÍ PARAVÁN 240 x 2050 2x
- 3.1.1. ODDĚLUJÍCÍ PARAVÁN 150 x 2050 1x

TANVALD - ŽELEZNOBRODSKÁ
MÍSTNOST č. 104



SEZNAM KOMPONENT :

- | | | | |
|--------|-----------------------------------|-------------|----|
| 1.1. | BEZPEČNOSTNÍ PŘEPÁŽKA | 1050 x 2086 | 2X |
| 2.2. | VSTUPNÍ DVEŘE 2/3 PROSKLENÉ PRAVÉ | 600 x 2050 | 1X |
| 3.1.1. | ODDĚLUJÍCÍ PRAVAŇ | 750 x 2050 | 2X |
| 3.1.1. | ODDĚLUJÍCÍ PRAVAŇ | 800 x 2050 | 1X |
| 3.1.1. | ODDĚLUJÍCÍ PRAVAŇ | 400 x 2050 | 1X |
| 3.1.1. | ODDĚLUJÍCÍ PRAVAŇ | 300 x 2050 | 1X |
| 3.1.3. | BOČNÍ PRAVAŇ VERTIKÁLNÍ KLIENTSKÝ | 400 x 2050 | 1X |

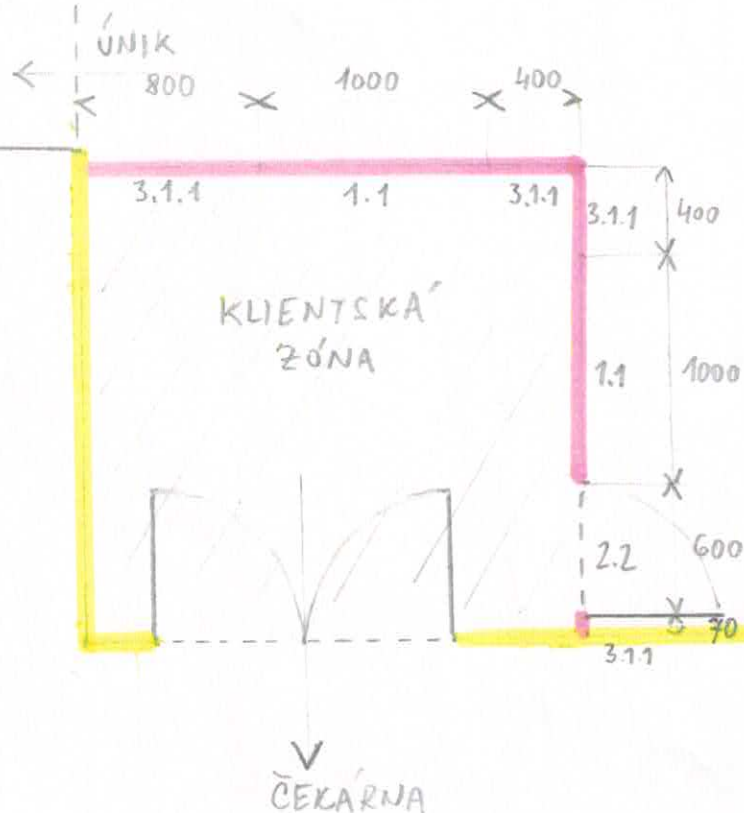
NOVÉ MĚSTO POD SMRKEM - PALACKÉHO

KANCELAŘ STÁTNI SOCIÁLNÍ PODPORY

SEZNAM KOMPONENT :

1.1.	BEZPEČNOSTNÍ PŘEPAŽKA	1000 x 2086	2x
2.2.	VSTUPNÍ DVEŘE 2/3 PROSKLENĚ LEVÉ	600 x 2050	1x
3.1.1.	ODDĚLUJÍCÍ PARAVÁN	400 x 2050	2x
3.1.1.	ODDĚLUJÍCÍ PARAVÁN	800 x 2050	1x
3.1.1.	ODDĚLUJÍCÍ PARAVÁN	70 x 2050	1x

ZAMĚSTNANECKÁ
ZÓNA



SEMILY - BÍTOUCHOVSKÁ

MÍSTNOST č. 201

SEZNAM KOMPONENT :

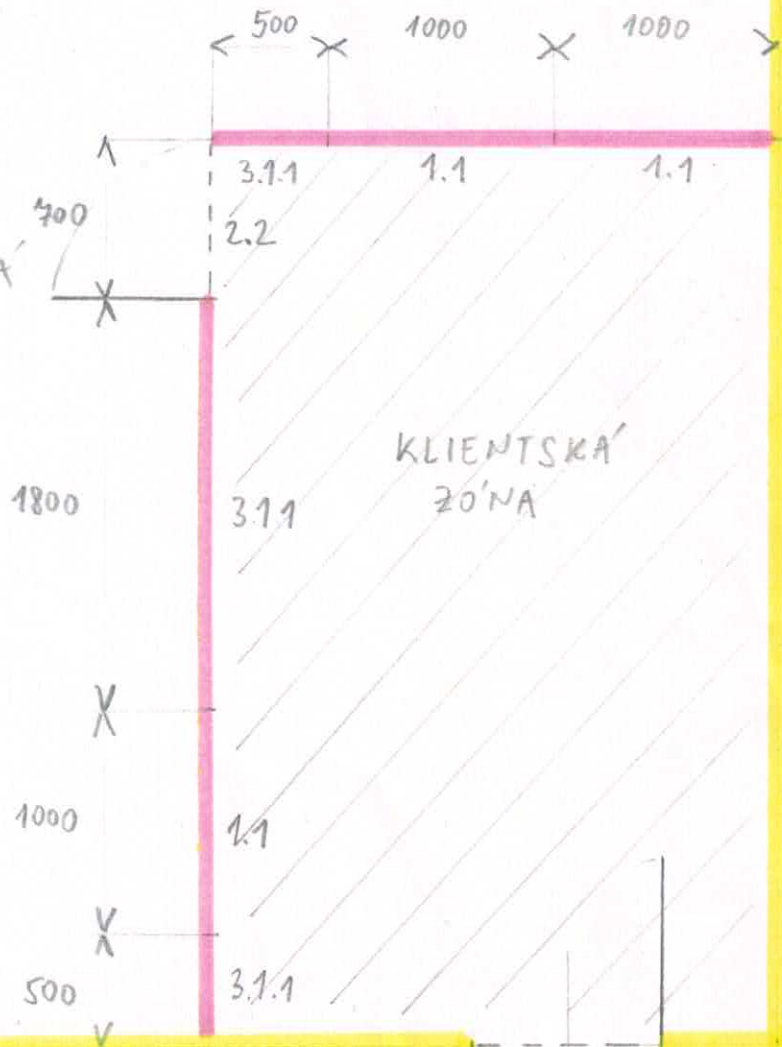
1.1. BEZPEČNOSTNÍ PŘEPÁŽKA	1000x 2086	3x
2.2. VSTUPNÍ DVEŘE 2/3 PROSKLENĚ PRAVÉ	700x2050	1x
3.1.1. ODDĚLUJÍCÍ PRAVAŇ	1800x 2050	1x
3.1.1. ODDĚLUJÍCÍ PRAVAŇ	500x 2050	2x

ÚNIK

ÚNIK

ZAMĚSTNANECKÁ
ZÓNA

KLIENTSKÁ
ZÓNA



ČEKÁRNA

SEMILY - BI'TOUCHOVSKÁ MÍSTNOST č. 206

SEZNAM KOMPONENT:

1.1.	BEZPEČNOSTNÍ PŘEPAĚKA	1000 x 2086	3 X
2.2.	VSTUPNÍ DVEŘE 2/3 PROSKLENÉ PRAVÉ	600 x 2050	1 X
3.1.1.	ODDĚLUJÍCÍ PÁRAVÁN	2100 x 2050	1 X
3.1.1.	ODDĚLUJÍCÍ PÁRAVÁN	700 x 2050	1 X
3.1.1.	ODDĚLUJÍCÍ PÁRAVÁN	500 x 2050	1 X

