



NABÍDKA SPOLEČNOSTI

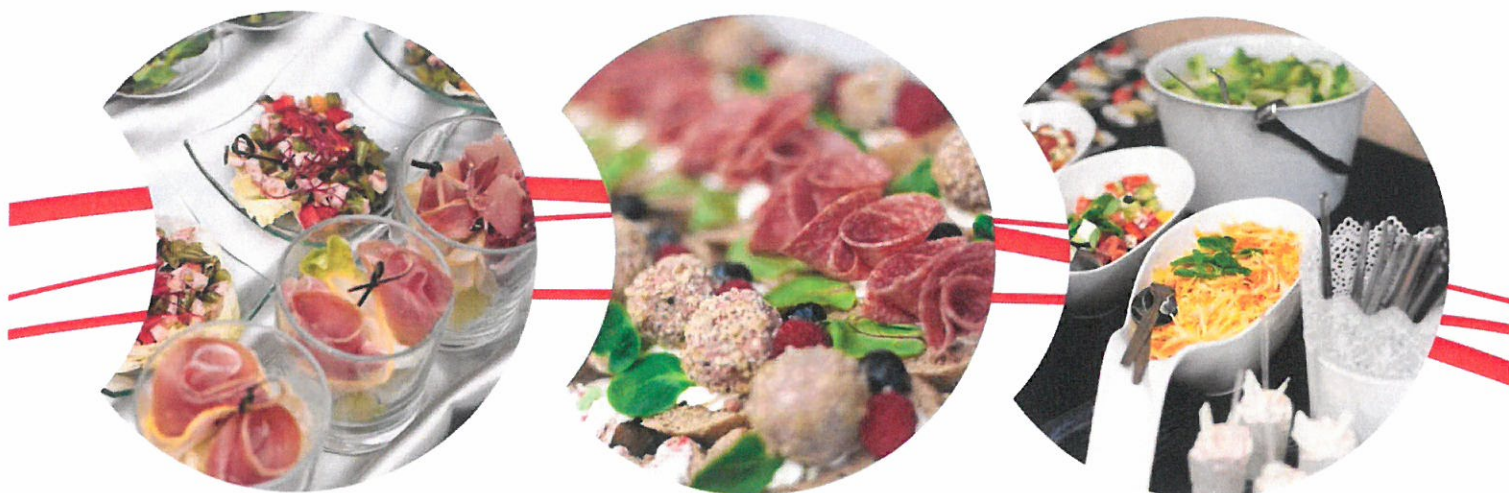
ISW konference & firemní akce

E-mail:



NABÍDKA CATERINGU PRO MEZINÁRODNÍ KONFERENCI

Lokace: Ministerstvo průmyslu a obchodu, prostory ÚOHS, Brno
Termín: 31. 05. 2019
Počet osob: **120** účastníků



31. 05. 2019

Občerstvení před začátkem 1. bloku, při registraci účastníků

120 ks x 0,5l balená minerální voda ve dvou druzích

120 por Káva presso , smetana

40 por Výběrové čaje v pěti druzích, med, citrón

Ovoce

3 kg Ovocná variace z tropického a tuzemského ovoce, servírovaná v mono porcích

Cukrářské speciality – 100por

Vanilkový krém s ovocem

Tvarohový dezert s ovocem

Cup cake

Oběd

Nealkoholické nápoje

100dl Variace ovocných šťáv

100dl Coca-cola, Fanta

120 ks 0,5l minerální voda balená ve dvou druzích

Teplé nápoje

120por Káva espresso , smetana

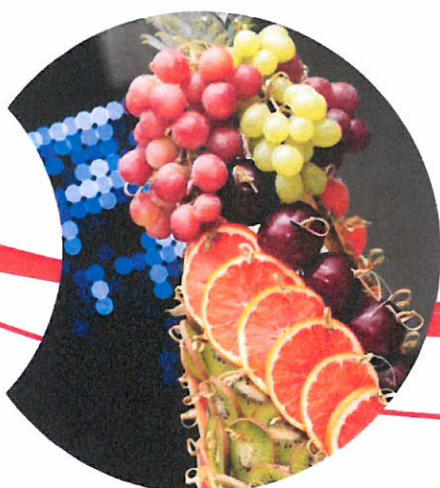
40por Výběr z pěti druhů čajů, med, citron

Teplý buffee

70 por /100g/por) Supreme z kuřátka, anglická zelenina, bramborový gratin s brokolicí

70 por (100g/por) Saltimbocca z kotletky, bramborové čtvrtky se slaninkou

20 por /100g/por Hlíva ústřičná na smetaně, jasmínová rýže



Variace studených mís a specialit

- 3kg Výběrové evropské sýry s pepřem, olivami, chilli a ořechy, sušené toматы, ovocné chutney
- 4kg Prémiové šunky a uzeniny s čerstvou zeleninou
- 2kg Carpaccio z tomat s bazalkovým pestem a řeckým sýrem
- 25por Marinované sýry s ušlechtilou plísni a olivami
- 2kg Sýry s ušlechtilou plísni s hroznovým vínem a ořechy
- 2kg Filovaná krutí prsíčka v BBQ marinádě, coleslaw salát

Salátový bar – 4kg

- Řecký salát s feta sýrem
- Těstovinový salát s tuňákem a čerstvou zeleninou
- Zeleninové credité
- Cizrnový salát s kořenovou zeleninou a sušenými toматы

Ovoce

- 3kg Variace tropického a tuzemského ovoce

Cukrářské speciality – 100 por

- Kávový krém
- Cheesecake s karamellem ve skle
- Čokoládový krém s ovocným přelivem



Druhý CFB v 11:00 hod.

120 ks x 0,5l balená minerální voda ve dvou druzích
120 por Káva presso , smetana
40 por Výběrové čaje v pěti druzích, med, citrón

3 kg Ovocná variace z tropického a tuzemského ovoce, servírovaná v mono porcích

Drobné sladké francouzské pečivo

Kalkulace

Dopolední coffee break	14 460 Kč
Druhý coffee break	8 500 Kč
Oběd	45 540 Kč
Obsluha	4 000 Kč
Pronájem bistro stolků	3 200 Kč
Celkem k fakturaci	75 700 Kč bez DPH



Kontakt: isw konference & firemní akce

Nabídka pro: Ministerstvo průmyslu a obchodu
Šárka Kloučková,

Genová kalkulace** / 15-03-2019

Akce (místo konání, sál): Velký sál + 2 salonky - Konference "Veřejná podpora", ÚOHS Brno (akce pro MPO)

Termín konání akce: 31. května 2019

Časový rozsah služeb*: 09:30 - 12:30 hod.

POPIS	Počet	Cena / MJ	Cena / den	Dny	Kč / celkem
Centrální tlumočnická jednotka (velký sál)	1	1500	1500	1	1500
Počet jazykových kanálů (cizích jazyků)	1	1000	1000	1	1000
Tlumočnická kabina uzavřená (160x160x200 cm)	1	1200	1200	1	1200
Tlumočnický IR-přijímač se sluchátky	100	30	3000	1	3000
Mikrofon drátový (pevný)	2	150	300	1	300
Mikrofon bezdrátový (ruční x klopa x hlava)	2	500	1000	1	1000
Audiopřenos k místnímu ozvučení	1	500	500	1	500
Pronájem technického zařízení			8500		8500
Instalace a demontáž techniky (počet hod. x sazba)	0	250			0
Technická obsluha* na akci (počet hod. x sazba)	5	250	1250	1	1250
Kabinové tlumočení* AJ-ČJ-AJ (1x tým tlumočnicků)	1	9000	9000	1	9000
Doprava techniky*** (paušál Brno)	0	200			0
Jiné náklady*** - ubytování, parkovné atd.	0				0
Mezisoučet (pronájem zařízení + služby)					18750
Cena bez DPH					18750
DPH 21%					3937,50
Cena s DPH (včetně haléřového zaokrouhlení)					22688

DŮLEŽITÉ ORGANIZAČNÍ ZÁLEŽITOSTI:

Instalace techniky bude provedena dle domluvy a programu akce.

Kontaktní osoba (telefon) v místě konání akce:

Ubytování při akci mimo Brno: Pokud není dohodnuto jinak, náklady na ubytování a stravování zajišťuje a hradí zákazník.

Podmínky parkování/vjezd:

Vydávání tlumočnických účastnických přijímačů se sluchátky organizuje a provádí sám zákazník.

zařízení osobě určené zákazníkem. Převzetí určená osoba potvrdí v zakázkovém listě. Případnou ztrátu uhradí zákazník

v plné pořizovací ceně, případně zajištěním zařízení stejné značky.

Kontaktní osoba zákazníka pověřená k převzetí techniky:

Podklady pro přípravu tlumočení : nutno dodat e-mailem cca 1 týden před akcí (viz podmínky tlumočení v záložce níže)

Položky kalkulace** lze měnit podle dohody. Pokud zákazník potvrdí kalkulaci v tomto rozsahu, má platnost objednávky.**

Objedávka musí obsahovat přesnou fakturační adresu, vč. IČ a DIČ, a sdělení, zda je zákazník/objednatel plátcem DPH.

Poznámka: * Cena služeb mimo Brno je den, tj. 8 hodin včetně přestávek. Případné přesčasy se účtují odpovídající poměrnou sazbou.

** Zrušení objednávky v den akce se účtuje 100% stornopoplatkem, 7 dnů před akcí 50% stornopoplatkem.

*** Jiné náklady (ubytování, parkování, stravné aj.) pokud nebudou uhrazeny zákazníkem, budou přeúčtovány podle skutečnosti.