



Smlouva o zřízení služebnosti

uzavřená podle ustanovení § 1257 a násl. zákona č. 89/2012/Sb., občanský zákoník,
v platném znění a
zákona č. 458/2000 Sb. § 25 odst. 4, o podmínkách podnikání a o výkonu státní správy
v energetických odvětvích a o změně některých zákonů (energetický zákon)

mezi těmito smluvními stranami:

Kraj Vysočina, se sídlem v Jihlavě, Žižkova 57, 587 33 Jihlava
zastoupený hejtmanem kraje MUDr. Jiřím Běhounkem
k podpisu smlouvy pověřen Ing. Martin Kukla, náměstek hejtmána pro oblast
ekonomiky a majetku

IČ: 708 90 749

DIČ: CZ70890749

Bankovní spojení: Sberbank CZ, a.s.

č.ú.: 40 50 00 50 19/6800

VS 1980510351

na straně povinného ze služebnosti

a

E.ON Distribuce, a.s., se sídlem F. A. Gerstnera 2151/6, České Budějovice 7, 370 01
České Budějovice

IČ: 280 85 400

DIČ: CZ28085400

zapsaná v Obchodním rejstříku vedeném Krajským soudem v Českých Budějovicích, odd. B,
vložka 1772

zastoupena Ivanou Baselovou, manažerem věcných břemene na základě Pověření ze dne
10. 1. 2017

na straně oprávněného ze služebnosti

takto:

Článek I. **Předmět smlouvy**

1. Povinný ze služebnosti je na základě zákona 157/2000 Sb. o přechodu některých věcí, práv a závazků z majetku České republiky do majetku krajů a Rozhodnutí Ministerstva dopravy a spojů č. 3796/01-9-KM ze dne 10. 9. 2001 a smlouvy o bezúplatném převodu podle § 22 zákona č. 219/2000 Sb. ze dne 13. 6. 2007 výhradním vlastníkem pozemku par. č. 3676/1, 3676/2 v katastrálním území Žirovnice a obci Žirovnice (dále jen „pozemek“). Pozemek je zapsán u Katastrálního úřadu pro Vysočinu, katastrální pracoviště Pelhřimov v katastru nemovitostí pro uvedené k. ú. a obec na LV 964.
2. Oprávněný ze služebnosti zrealizoval a uvedl na základě předávacího protokolu od příslušné příspěvkové organizace) do užívání stavbu „Žirovnice, ZTV U Hasičárny II. - kab. NN“ (dále jen „stavba“) na výše uvedeném pozemku.
3. V souladu s článkem I. bod 4. smlouvy o smlouvě budoucí o zřízení služebnosti, uzavřené mezi povinným a oprávněným dne 12. 2. 2018 zřizuje povinný služebnost užívání části pozemku ve prospěch oprávněného, spočívající ve zřízení a provozování stavby na pozemku tak, jak je uvedeno v geometrickém plánu č. 1365-113/2019 ze dne 18. 2. 2019, který vyhotovil Fiera a.s. a tvoří nedílnou součást této smlouvy.

4. Oprávněný má v souvislosti se zřízením a provozem stavby právo vstupovat a vjíždět na pozemek uvedený v čl. I. odst. 1. této smlouvy.
5. Oprávněný takto zřízenou služebnost přijímá a povinný, jako vlastník zatěžované nemovitosti, je povinen toto právo strpět.

Článek II. Podstatné náležitosti smlouvy

1. Služebnost se sjednává úplatně. Výše úplaty za zřízení služebnosti vyplývá z ceníku Pravidel Rady Kraje Vysočina pro zřizování služebností na majetku Kraje Vysočina, které byly schváleny usnesením Rady Kraje Vysočina 1345/24/2016/RK ze dne 25. 7. 2016 a činí **částku 5108 Kč bez DPH** (slovy: pět tisíc sto osmdesát korun českých).
2. **Částka 5108 Kč a DPH** ve výši platné ke dni uskutečnitelného zdanitelného plnění, bude uhrazena do 30 dnů ode dne výzvy k úhradě na číslo účtu a variabilní symbol uvedené v záhlaví smlouvy. Poté, co bude připsána na účet povinného celková částka včetně DPH, tak jak je uvedeno výše, bude podán návrh na vklad práva odpovídajícího služebnosti Katastrálnímu úřadu pro Vysočinu, katastrálnímu pracovišti Pelhřimov.
3. Správní poplatek za vklad práva odpovídající služebnosti uhradí oprávněný.
4. Služebnost je sjednána na dobu, po kterou bude oprávněným provozována stavba na pozemku uvedeném v čl. I. bod. 1. této smlouvy. V případě, že oprávněný převede tuto stavbu na jiného vlastníka, vyjma případu přeměny oprávněného jako právnické osoby, je oprávněný povinen do 30 dnů ode dne převodu oznámit povinnému nového vlastníka stavby.
5. Oprávněný a povinný ze služebnosti následně uzavřou dohodu o zrušení služebnosti s tím, že náklady související se zrušením služebnosti hradí oprávněný.
6. Právo odpovídající služebnosti nabude oprávněný vkladem práva odpovídajícího služebnosti s právními účinky k okamžiku podání návrhu na vklad do katastru nemovitostí u Katastrálního úřadu pro Vysočinu, katastrální pracoviště Pelhřimov.

Článek III. Povinnosti při provozu stavby

1. Oprávněný se zavazuje písemně, v souladu se zákonem, oznámit příslušné příspěvkové organizaci, která majetek užívá, každý zásah a jeho účel na pozemku povinného, ke kterému je oprávněn z této smlouvy a šetřit co nejvíce jeho majetek. Pokud v důsledku existence služebnosti vznikne výstavbou, údržbou a opravami stavby ze strany oprávněného, ale i nezávisle, tj. provozní závadou, straně vlastníka zatěžované nemovitosti škoda a znehodnocení pozemku, ponese náklady na jejich odstranění oprávněný, případně zajistí nápravu v plném rozsahu.
2. Náklady spojené s běžnou údržbou služebného pozemku nese povinný. Náklady vyvolané činnostmi oprávněného na služebném pozemku nese oprávněný.

Článek IV. Závěrečná ustanovení

1. Skutečnosti ve smlouvě blíže nespecifikované se řídí příslušnými ustanoveními zákona č. 89/2012 Sb., občanský zákoník, v platném znění.
2. Tato smlouva je vyhotovena ve 4 stejnopisech, z nichž dva výtisky obdrží povinný, jeden výtisk oprávněný a jeden výtisk je určen pro Katastrální úřad pro Vysočinu, katastrální pracoviště Pelhřimov.
3. O uzavření smlouvy o zřízení služebnosti spočívající ve zřízení a užívání stavby bylo v souladu s ustanovením § 59 odst. 3 zákona 129/2000 Sb., o krajích, ve znění pozdějších předpisů, rozhodnuto usnesením Rady Kraje Vysočina 0609/11/2019/RK ze dne 9. 4. 2019.
4. Smluvní strany této smlouvy prohlašují, že si smlouvu o zřízení služebnosti přečetly, že je uzavírána po vzájemném projednání, podle jejich pravé a svobodné vůle, určitě, vážně a srozumitelně, nikoli v tísní ani za nápadně nevýhodných podmínek. Na důkaz toho připojují své podpisy.
5. Smlouva o zřízení služebnosti nabývá platnosti dnem podpisu smlouvy.
6. Oprávněný ze služebnosti výslovně souhlasí se zveřejněním celého textu smlouvy včetně podpisů v informačním systému veřejné správy – Registru smluv.
7. Smluvní strany se dohodly, že zákonnou povinnost dle § 5 odst. 2 zákona o registru smluv splní Kraj Vysočina.

Českých Budějovicích 02. 05. 2019

V dne.....

Za oprávněného:



E.ON Distribuce, a.s.
F. A. Gerstnera 2151/6
České Budějovice 7
370 00 České Budějovice



.....
E.ON Distribuce, a. s.
Ivana Baselová
manažer věcných břemen

21. 05. 2019

V Jihlavě dne

Za povinného:



Žižkova 57, 587 33 Jihlava



.....
Ing. Martin Kukla
náměstek hejtmána pro oblast
ekonomiky a majetku

VÝKAZ DOSAVADNÍHO A NOVÉHO STAVU ÚDAJŮ KATASTRU NEMOVITOSTÍ

Dosavadní stav			Nový stav															
Označení pozemku parc. číslem	Výměra parcely		Druh pozemku	Označení pozemku parc. číslem	Výměra parcely		Druh pozemku	Typ stavby	Způsob využití	Způsob využití	Způsob využití	Způsob využití	Porovnání se stavem evidence právních vztahů					
	ha	m ²			Způsob využití	ha							m ²	Způsob využití	Způsob využití	Způsob využití	Způsob využití	Díl přechází z pozemku označeného v katastru nemovitostí
													ha	m ²				
241/1													241/1		10001			
245/22													245/22		10001			
634/2													634/2		2016			
634/18													634/18		10001			
634/20													634/20		10001			
642/1													642/1		10001			
653/1													653/1		10001			
653/7													653/7		2018			
653/8													653/8		2017			
653/9													653/9		2014			
653/10													653/10		1640			
654/6													654/6		10001			
st.1028													st.1028		1212			
3676/1													3676/1		964			
3676/2													3676/2		964			

Druh věcného břemene: dle smlouvy
 Oprávněný: dle smlouvy

<p>GEOMETRICKÝ PLÁN pro vymezení rozsahu věcného břemene k části pozemku</p>	<p>Geometrický plán ověřil úředně oprávněný zeměměřický inženýr:</p>	<p>Stejnopis ověřil úředně oprávněný zeměměřický inženýr:</p>
	Jméno, příjmení: Ing. Jiří Dušek	Jméno, příjmení: Ing. Jiří Dušek
	Číslo položky seznamu úředně oprávněných zeměměřických inženýrů: 1751/98	Číslo položky seznamu úředně oprávněných zeměměřických inženýrů: 1751/98
	Dne: 18. února 2019 Číslo: 215A/2019	Dne: 21. 02. 2019 Číslo: 234 S/2019
Náležitostní a přesností odpovídá právním předpisům.	Tento stejnopis odpovídá geometrickému plánu v elektronické podobě uloženému v dokumentaci katastrálního úřadu.	
Vyhotovitel: Fiera a.s. Mládežnická 146/IV 377 01 Jindřichův Hradec Číslo plánu: 1365-113/2019 Okres: Pelhřimov Obec: Žirovnice Kat. území: Žirovnice Mapový list: Třešť 9-1/11, 12 (DKM) Dosavadním vlastníkům pozemků byla poskytnuta možnost seznámit se v terénu s průběhem navrhovaných nových hranic, které byly označeny předepsaným způsobem: nestabilizováno	Katastrální úřad souhlasí s očištváním parcel. KÚ pro Vysočinu KP Pelhřimov Jitka Randová PGP-147/2019-304 2019.02.20 10:02:06 CET	Ověření stejnopisu geometrického plánu v listinné podobě. 

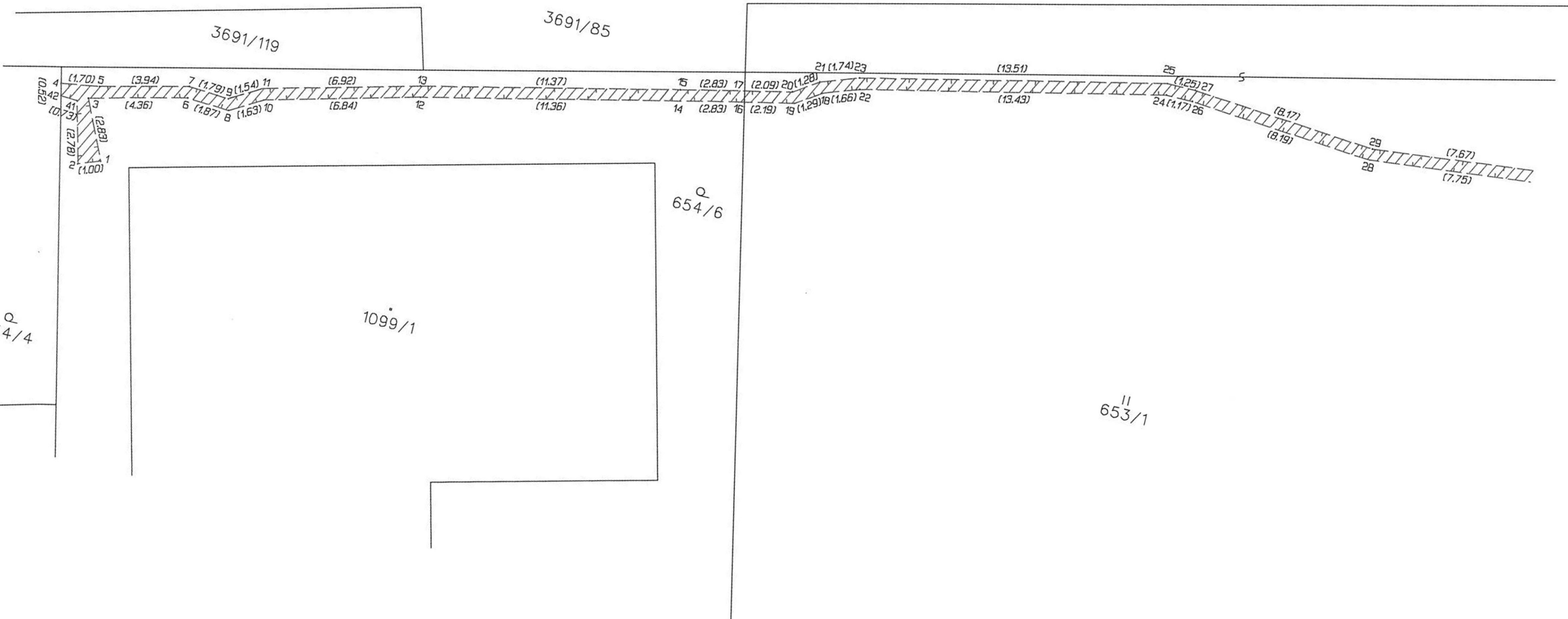
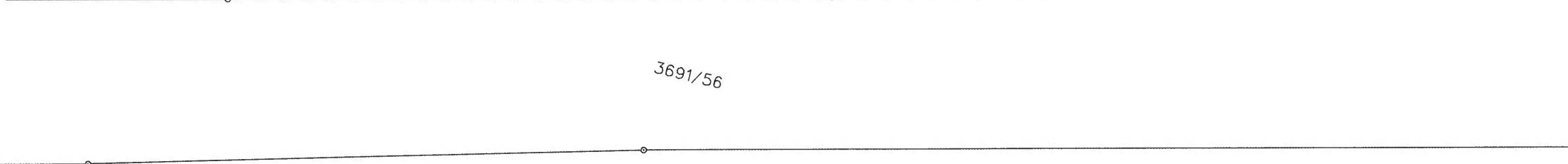
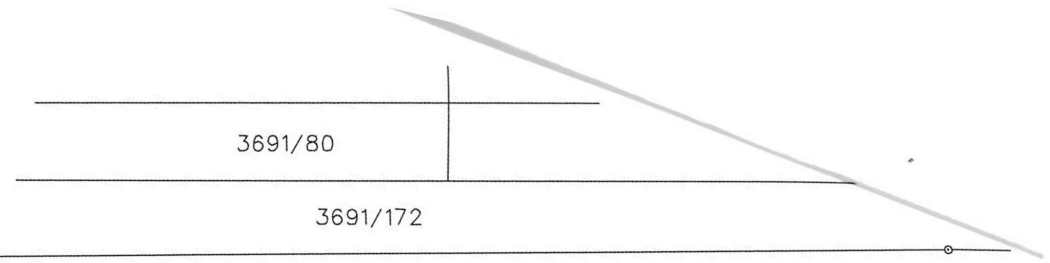
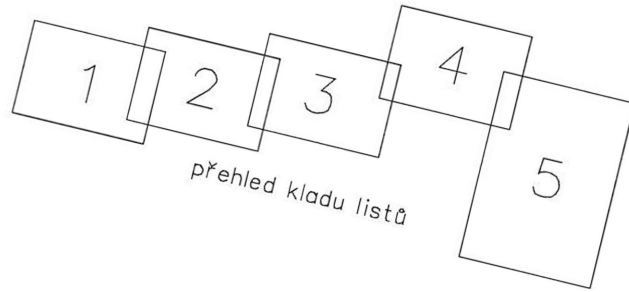
Seznam souřadnic (S-JTSK)
 Číslo bodu Souřadnice pro zápis do KN
 Y X Kód kv. Poznámka

1221-1	699356.45	1142213.76	3	věcné břemeno
1235-53	699336.73	1142206.18	3	věcné břemeno
1253-1	699356.70	1142213.83	3	věcné břemeno
1253-3	699356.22	1142213.69	3	věcné břemeno
1318-11	699368.30	1142131.34	3	věcné břemeno
1	699611.97	1142187.73	3	věcné břemeno
2	699612.91	1142188.07	3	věcné břemeno
3	699613.15	1142185.16	3	věcné břemeno
4	699614.46	1142184.82	3	věcné břemeno
5	699612.78	1142184.55	3	věcné břemeno
6	699608.91	1142184.13	3	věcné břemeno
7	699608.95	1142183.63	3	věcné břemeno
8	699607.04	1142184.25	3	věcné břemeno
9	699607.16	1142183.75	3	věcné břemeno
10	699605.63	1142183.44	3	věcné břemeno
11	699605.83	1142182.98	3	věcné břemeno
12	699599.01	1142181.72	3	věcné břemeno
13	699599.13	1142181.24	3	věcné břemeno
14	699587.94	1142179.19	3	věcné břemeno
15	699588.04	1142178.71	3	věcné břemeno
16	699585.18	1142178.58	3	věcné břemeno
17	699585.28	1142178.10	3	věcné břemeno
18	699581.96	1142177.40	3	věcné břemeno
19	699583.04	1142178.11	3	věcné břemeno
20	699583.24	1142177.65	3	věcné břemeno
21	699582.18	1142176.94	3	věcné břemeno
22	699580.40	1142176.84	3	věcné břemeno
23	699580.54	1142176.36	3	věcné břemeno
24	699567.30	1142173.90	3	věcné břemeno
25	699567.36	1142173.40	3	věcné břemeno
26	699566.13	1142173.89	3	věcné břemeno
27	699566.11	1142173.39	3	věcné břemeno
28	699557.97	1142174.53	3	věcné břemeno
29	699557.97	1142174.03	3	věcné břemeno
30	699550.26	1142173.71	3	věcné břemeno
31	699550.34	1142173.21	3	věcné břemeno
32	699515.58	1142164.85	3	věcné břemeno
33	699515.70	1142164.37	3	věcné břemeno
34	699496.91	1142160.19	3	věcné břemeno
35	699497.03	1142159.71	3	věcné břemeno
36	699471.48	1142153.72	3	věcné břemeno
37	699471.35	1142153.17	3	věcné břemeno
38	699471.29	1142154.62	3	věcné břemeno
39	699471.00	1142153.59	3	věcné břemeno
40	699470.80	1142154.52	3	věcné břemeno
41	699613.61	1142185.38	3	věcné břemeno
42	699614.34	1142185.33	3	věcné břemeno
43	699451.70	1142148.74	3	věcné břemeno
44	699451.80	1142148.26	3	věcné břemeno
45	699449.87	1142148.42	3	věcné břemeno
46	699449.74	1142147.89	3	věcné břemeno
47	699449.77	1142148.80	3	věcné břemeno
48	699449.38	1142148.31	3	věcné břemeno
49	699449.28	1142148.68	3	věcné břemeno
50	699449.62	1142149.34	3	věcné břemeno
51	699449.14	1142149.21	3	věcné břemeno
52	699449.38	1142149.27	3	věcné břemeno
53	699437.17	1142145.39	3	věcné břemeno
54	699437.29	1142144.91	3	věcné břemeno
55	699433.71	1142144.39	3	věcné břemeno
56	699433.83	1142143.91	3	věcné břemeno
57	699429.25	1142143.66	3	věcné břemeno
58	699429.35	1142143.16	3	věcné břemeno
59	699417.15	1142140.80	3	věcné břemeno
60	699417.27	1142140.32	3	věcné břemeno
61	699411.76	1142139.29	3	věcné břemeno
62	699411.88	1142138.81	3	věcné břemeno
63	699409.02	1142138.79	3	věcné břemeno
64	699408.88	1142138.25	3	věcné břemeno
65	699408.97	1142139.03	3	věcné břemeno
66	699408.48	1142138.68	3	věcné břemeno
67	699408.43	1142138.91	3	věcné břemeno
68	699408.84	1142139.49	3	věcné břemeno
69	699408.31	1142139.34	3	věcné břemeno
70	699408.56	1142139.41	3	věcné břemeno

Seznam souřadnic (S-JTSK)
 Č.bodu Souřadnice pro zápis do KN
 Y X Kód kv. Poznámka

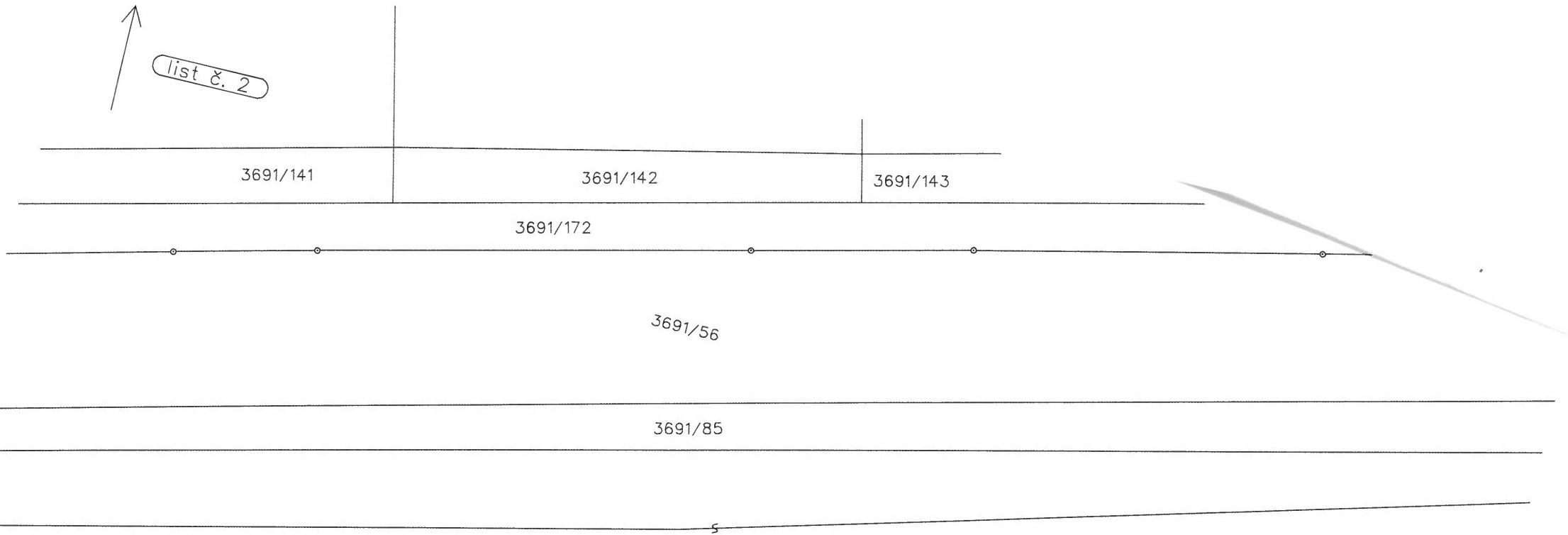
71	699406.16	1142138.20	3	věcné břemeno
72	699406.26	1142137.70	3	věcné břemeno
73	699396.88	1142136.57	3	věcné břemeno
74	699396.98	1142136.09	3	věcné břemeno
75	699388.66	1142134.76	3	věcné břemeno
76	699388.91	1142134.31	3	věcné břemeno
77	699389.34	1142129.02	4	věcné břemeno
78	699388.42	1142134.20	3	věcné břemeno
79	699389.83	1142129.11	4	věcné břemeno
80	699391.40	1142118.79	3	věcné břemeno
81	699390.24	1142124.15	3	věcné břemeno
82	699390.73	1142124.25	3	věcné břemeno
83	699391.84	1142119.11	3	věcné břemeno
84	699393.32	1142117.67	4	věcné břemeno
85	699394.16	1142117.84	4	věcné břemeno
86	699394.33	1142117.19	3	věcné břemeno
87	699395.76	1142115.96	3	věcné břemeno
88	699394.61	1142117.61	3	věcné břemeno
89	699395.53	1142116.81	3	věcné břemeno
90	699396.98	1142114.42	3	věcné břemeno
91	699396.30	1142116.15	3	věcné břemeno
92	699397.42	1142114.66	3	věcné břemeno
93	699397.83	1142112.06	3	věcné břemeno
94	699398.31	1142112.20	3	věcné břemeno
95	699398.35	1142109.74	3	věcné břemeno
96	699398.91	1142109.50	3	věcné břemeno
97	699397.52	1142109.23	3	věcné břemeno
98	699397.65	1142108.73	3	věcné břemeno
99	699397.25	1142109.16	3	věcné břemeno
100	699397.38	1142108.65	3	věcné břemeno
101	699376.41	1142132.23	3	věcné břemeno
102	699376.49	1142131.73	3	věcné břemeno
103	699369.49	1142131.21	3	věcné břemeno
104	699369.36	1142130.68	3	věcné břemeno
105	699369.37	1142131.53	3	věcné břemeno
106	699369.28	1142132.02	3	věcné břemeno
107	699368.87	1142131.44	3	věcné břemeno
108	699368.79	1142131.93	3	věcné břemeno
109	699368.05	1142130.57	3	věcné břemeno
110	699367.24	1142130.88	3	věcné břemeno
111	699367.25	1142131.33	3	věcné břemeno
112	699367.45	1142131.81	3	věcné břemeno
113	699367.92	1142132.06	3	věcné břemeno
114	699366.71	1142131.90	3	věcné břemeno
115	699366.41	1142131.44	3	věcné břemeno
116	699362.46	1142138.64	3	věcné břemeno
117	699362.06	1142138.34	3	věcné břemeno
118	699355.74	1142146.96	3	věcné břemeno
119	699355.32	1142146.68	3	věcné břemeno
120	699352.08	1142154.14	3	věcné břemeno
121	699351.99	1142153.22	4	věcné břemeno
122	699349.91	1142158.68	3	věcné břemeno
123	699351.00	1142156.41	4	věcné břemeno
124	699349.47	1142158.44	3	věcné břemeno
125	699349.37	1142159.61	8	věcné břemeno
126	699348.87	1142159.47	8	věcné břemeno
127	699345.80	1142170.14	4	věcné břemeno
128	699348.89	1142160.44	3	věcné břemeno
129	699348.43	1142160.24	3	věcné břemeno
130	699345.32	1142170.02	4	věcné břemeno
131	699338.52	1142193.88	3	věcné břemeno
132	699338.04	1142193.74	3	věcné břemeno
133	699335.90	1142203.27	3	věcné břemeno
134	699335.40	1142203.23	3	věcné břemeno
135	699336.03	1142204.50	3	věcné břemeno
136	699335.53	1142204.62	3	věcné břemeno
138	699336.26	1142206.34	3	věcné břemeno
139	699338.33	1142208.81	3	věcné břemeno
140	699337.97	1142209.17	3	věcné břemeno
141	699339.36	1142209.44	3	věcné břemeno
142	699339.16	1142209.90	3	věcné břemeno
143	699349.63	1142212.48	3	věcné břemeno
144	699349.51	1142212.96	3	věcné břemeno
145	699356.07	1142214.00	3	věcné břemeno
146	699356.33	1142214.58	3	věcné břemeno

S
↑
list č. 1





list č. 2



11
653/1

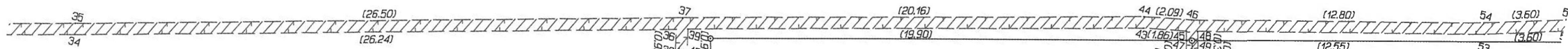


list 8.3

3691/172

3691/56

3691/85



II
653/1

II
634/2

II
653/7



list č. 4

1016

1028

245/22

241/23

241/1

3676/1

3676/2

653/1

653/7

653/8

653/9

653/10

