



### Smlouva o zřízení služebnosti

uzavřená podle ustanovení § 1257 a násl. zákona č. 89/2012/Sb., občanský zákoník, v platném znění a zákona č. 458/2000 Sb. § 25 odst. 4, o podmínkách podnikání a o výkonu státní správy v energetických odvětvích a o změně některých zákonů (energetický zákon)

mezi těmito smluvními stranami:

**Kraj Vysočina, se sídlem v Jihlavě, Žižkova 57, 587 33 Jihlava  
zastoupený hejtnanem kraje MUDr. Jiřím Běhounkem  
k podpisu smlouvy pověřen Ing. Martin Kukla, náměstek hejtmána pro oblast  
ekonomiky a majetku**

**IČ: 708 90 749**

**DIČ: CZ70890749**

**Bankovní spojení: Sberbank CZ, a.s.**

**č.ú.: 40 50 00 50 19/6800**

**VS 1980510400**

**na straně povinného ze služebnosti**

**a**

**E.ON Distribuce, a.s., se sídlem F. A. Gerstnera 2151/6, České Budějovice 7, 370 01  
České Budějovice**

**IČ: 280 85 400**

**DIČ: CZ28085400**

zapsaná v Obchodním rejstříku vedeném Krajským soudem v Českých Budějovicích, odd. B, vložka 1772

**zastoupena Monikou Březovou, manažerem věcných břemene na základě Pověření ze dne 10. 1. 2017**

**na straně oprávněného ze služebnosti**

takto:

### **Článek I. Předmět smlouvy**

1. Povinný ze služebnosti je na základě smlouvy o bezúplatném převodu podle § 22 zákona č. 219/2000 Sb. výhradním vlastníkem pozemku par. č. 3020/2 v katastrálním území Velká Bíteš a obci Velká Bíteš (dále jen „pozemek“). Pozemek je zapsán u Katastrálního úřadu pro Vysočinu, katastrální pracoviště Velké Meziříčí v katastru nemovitostí pro uvedené k. ú. a obec na LV 420.
2. Oprávněný ze služebnosti zrealizoval a uvedl na základě kolaudačního souhlasu do užívání stavbu „14330052776 VBT, Rajhradská, rozš. NNk, 4xRD, pč.4473“ (dále jen „stavba“) na výše uvedeném pozemku.
3. V souladu s článkem I. bod 4. smlouvy o smlouvě budoucí o zřízení služebnosti, uzavřené mezi povinným a oprávněným dne 2. 5. 2017 zřizuje povinný služebnost užívání části pozemku ve prospěch oprávněného, spočívající ve zřízení a provozování stavby na pozemku tak, jak je uvedeno v geometrickém plánu č. 3055-4/2019 ze dne 7. 2. 2019, který vyhotovil Bc. Zuzana Ocelková a tvoří nedílnou součást této smlouvy.
4. Oprávněný má v souvislosti se zřízením a provozem stavby právo vstupovat a vjíždět na pozemek uvedený v čl. I. odst. 1. této smlouvy.

5. Oprávněný takto zřízenou služebnost přijímá a povinný, jako vlastník zatěžované nemovitosti, je povinen toto právo strpět.

## **Článek II. Podstatné náležitosti smlouvy**

1. Služebnost se sjednává úplatně. Výše úplaty za zřízení služebnosti vyplývá z ceníku Pravidel Rady Kraje Vysočina pro zřizování služebností na majetku Kraje Vysočina, které byly schváleny usnesením Rady Kraje Vysočina 1345/24/2016/RK ze dne 25. 7. 2016 a činí **částku 9094 Kč bez DPH** (slovy: devěttisícdevadesátčtyřikorunčeských).
2. **Částka 9094 Kč a DPH** ve výši platné ke dni uskutečnitelného zdanitelného plnění, bude uhrazena do 30 dnů ode dne výzvy k úhradě na číslo účtu a variabilní symbol uvedené v záhlaví smlouvy. Poté, co bude připsána na účet povinného celková částka včetně DPH, tak jak je uvedeno výše, bude podán návrh na vklad práva odpovídajícího služebnosti Katastrálnímu úřadu pro Vysočinu, katastrálnímu pracovišti Velké Meziříčí.
3. Správní poplatek za vklad práva odpovídající služebnosti uhradí oprávněný.
4. Služebnost je sjednána na dobu, po kterou bude oprávněným provozována stavba na pozemku uvedeném v čl. I. bod. 1. této smlouvy. V případě, že oprávněný převede tuto stavbu na jiného vlastníka, vyjma případu přeměny oprávněného jako právnické osoby, je oprávněný povinen do 30 dnů ode dne převodu oznámit povinnému nového vlastníka stavby.
5. Oprávněný a povinný ze služebnosti následně uzavřou dohodu o zrušení služebnosti s tím, že náklady související se zrušením služebnosti hradí oprávněný.
6. Právo odpovídající služebnosti nabude oprávněný vkladem práva odpovídajícího služebnosti s právními účinky k okamžiku podání návrhu na vklad do katastru nemovitostí u Katastrálního úřadu pro Vysočinu, katastrální pracoviště Velké Meziříčí.

## **Článek III. Povinnosti při provozu stavby**

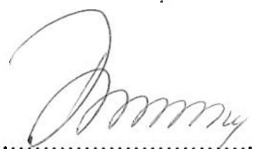
1. Oprávněný se zavazuje písemně, v souladu se zákonem, oznámit příslušné příspěvkové organizaci, která majetek užívá, každý zásah a jeho účel na pozemku povinného, ke kterému je oprávněn z této smlouvy a šetřit co nejvíce jeho majetek. Pokud v důsledku existence služebnosti vznikne výstavbou, údržbou a opravami stavby ze strany oprávněného, ale i nezaviněně, tj. provozní závadou, straně vlastníka zatěžované nemovitosti škoda a znehodnocení pozemku, ponese náklady na jejich odstranění oprávněný, případně zajistí nápravu v plném rozsahu.
2. Náklady spojené s běžnou údržbou služebného pozemku nese povinný. Náklady vyvolané činnostmi oprávněného na služebném pozemku nese oprávněný.

## **Článek IV. Závěrečná ustanovení**

1. Skutečnosti ve smlouvě blíže nespecifikované se řídí příslušnými ustanoveními zákona č. 89/2012 Sb., občanský zákoník, v platném znění.

2. Tato smlouva je vyhotovena ve 4 stejnopisech, z nichž dva výtisky obdrží povinný, jeden výtisk oprávněný a jeden výtisk je určen pro Katastrální úřad pro Vysočinu, katastrální pracoviště Velké Meziříčí.
3. O uzavření smlouvy o zřízení služebnosti spočívající ve zřízení a užívání stavby bylo v souladu s ustanovením § 59 odst. 3 zákona 129/2000 Sb., o krajích, ve znění pozdějších předpisů, rozhodnuto usnesením Rady Kraje Vysočina 0662/12/2019/RK ze dne 16. 4. 2019.
4. Smluvní strany této smlouvy prohlašují, že si smlouvu o zřízení služebnosti přečetly, že je uzavírána po vzájemném projednání, podle jejich pravé a svobodné vůle, určitě, vážně a srozumitelně, nikoli v tísní ani za nápadně nevýhodných podmínek. Na důkaz toho připojují své podpisy.
5. Smlouva o zřízení služebnosti nabývá platnosti dnem podpisu smlouvy.
6. Oprávněný ze služebnosti výslovně souhlasí se zveřejněním celého textu smlouvy včetně podpisů v informačním systému veřejné správy – Registru smluv.
7. Smluvní strany se dohodly, že zákonnou povinnost dle § 5 odst. 2 zákona o registru smluv splní Kraj Vysočina.

V ..... dne 06.05.2019  
Za oprávněného:



E.ON Distribuce, a. s.  
Monika Březová  
manažer věcných břemen



E.ON Distribuce, a.s.  
F. A. Gerstnera 2151/6  
České Budějovice 7  
370 01, České Budějovice

008

V Jihlavě dne 21.05.2019...  
Za povinného:




Ing. Martin Kukla  
náměstek hejtmána pro oblast  
ekonomiky a majetku

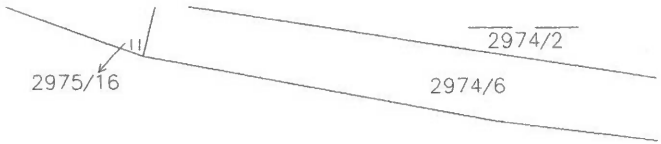
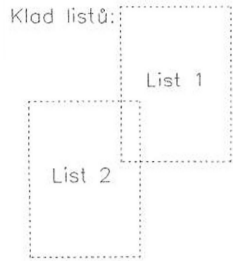
VÝKAZ DOSAVADNÍHO A NOVÉHO STAVU ÚDAJŮ KATASTRU NEMOVITOSTÍ																
Dosavadní stav			Nový stav													
Označení pozemku parc. číslem	Výměra parcely		Druh pozemku	Označení pozemku parc. číslem	Výměra parcely		Druh pozemku	Typ stavby	Způsob využití	Způsob využití	Způsob využití	Způsob využití	Porovnání se stavem evidence právních vztahů			
	Způsob využití	ha			m <sup>2</sup>	ha							m <sup>2</sup>	Díl přechází z pozemku označeného v katastru nemovitostí	díl vč. evidenci	Číslo listu vlastnictví
	ha	m <sup>2</sup>			ha	m <sup>2</sup>							ha	m <sup>2</sup>		
2975/5													2975/5		10002	
2975/6													2975/6		1	
3020/2													3020/2		420	
4471													4471		1471	
4473/2													4473/2		3132	
4473/3													4473/3		1	
4473/4													4473/4		3114	
4473/6													4473/6		3062	
4473/7													4473/7		2669	
4529/8													4529/8		1	

Oprávněný : dle listiny

Druh věcného břemene: dle listiny

<b>GEOMETRICKÝ PLÁN pro vymezení rozsahu věcného břemene k části pozemku</b>	<b>Geometrický plán ověřil úředně oprávněný zeměměřický inženýr:</b>	<b>Stejnopis ověřil úředně oprávněný zeměměřický inženýr:</b>
	<b>Jméno, příjmení:</b> Ing. Petr Wagner	<b>Jméno, příjmení:</b> Ing. Petr Wagner
<b>Číslo položky seznamu úředně oprávněných zeměměřických inženýrů:</b> 388/1995	<b>Číslo položky seznamu úředně oprávněných zeměměřických inženýrů:</b> 388/1995	
<b>Vyhotovil:</b> Bc. Zuzana Ocelková Babičkova 24 613 00 BRNO mob.: 737 962 150 e-mail: z.spalkova@centrum.cz	<b>Dne:</b> 07. 02. 2019 <b>Číslo:</b> 521/2019	<b>Dne:</b> 18. 02. 2019 <b>Číslo:</b> 531/2019
	Náležitosti a přesnosti odpovídá právním předpisům.	Tento stejnopis odpovídá geometrickému plánu v elektronické podobě uloženému v dokumentaci katastrálního úřadu.
	<b>Katastrální úřad souhlasí s očíslováním parcel.</b>	<b>Ověření stejnopisu geometrického plánu v listinné podobě.</b>
<b>Číslo plánu:</b> 3055-4/2019 <b>Okres:</b> Žďár nad Sázavou <b>Obec:</b> Velká Bíteš <b>Kat. území:</b> Velká Bíteš <b>Mapový list:</b> Náměšť n. Osl. 0-3/44	KÚ pro Vysočinu KP Velké Meziříčí Radovan Škoda PGP-103/2019-746 2019.02.15 13:06:56 CET	
Dosavadním vlastníkům pozemků byla poskytnuta možnost seznámit se v terénu s průběhem navrhovaných nových hranic, které byly označeny předepsaným způsobem:		

List 1:



Seznam souřadnic (S-JTSK)

Č.b.	Y	X	kód kv.	Poznámka
1	625499.16	1147590.63	3	věc. břemeno
2	625499.17	1147590.12	3	věc. břemeno
3	625497.52	1147589.83	3	věc. břemeno
4	625496.71	1147589.94	3	věc. břemeno
5	625496.27	1147590.23	3	věc. břemeno
6	625490.02	1147609.95	3	věc. břemeno
7	625489.02	1147614.88	3	věc. břemeno
8	625488.84	1147617.23	3	věc. břemeno
9	625488.95	1147623.70	3	věc. břemeno
10	625488.15	1147626.02	3	věc. břemeno
11	625482.03	1147635.51	3	věc. břemeno
12	625480.48	1147638.30	3	věc. břemeno
13	625480.43	1147638.68	3	věc. břemeno
14	625511.34	1147659.64	3	věc. břemeno
15	625516.24	1147663.23	3	věc. břemeno
16	625515.96	1147663.63	3	věc. břemeno
17	625516.78	1147664.21	3	věc. břemeno
18	625517.10	1147663.75	8	věc. břemeno
19	625523.13	1147667.57	3	věc. břemeno
20	625529.26	1147672.10	3	věc. břemeno
21	625537.23	1147677.34	3	věc. břemeno
22	625552.87	1147688.43	3	věc. břemeno
23	625556.73	1147690.95	3	věc. břemeno
24	625556.58	1147691.28	3	věc. břemeno
25	625551.36	1147695.45	3	věc. břemeno
26	625535.26	1147706.31	3	věc. břemeno
27	625534.47	1147706.94	3	věc. břemeno
28	625534.18	1147707.60	3	věc. břemeno
29	625531.88	1147715.01	3	věc. břemeno
30	625531.75	1147715.28	3	věc. břemeno
31	625527.31	1147718.05	3	věc. břemeno
32	625526.91	1147718.08	3	věc. břemeno
33	625526.61	1147717.90	3	věc. břemeno
34	625521.64	1147710.62	3	věc. břemeno
35	625517.26	1147704.64	3	věc. břemeno
36	625517.24	1147704.37	3	věc. břemeno
37	625516.70	1147703.78	3	věc. břemeno
38	625515.96	1147704.45	3	věc. břemeno
39	625516.50	1147705.04	3	věc. břemeno
40	625516.76	1147704.80	3	věc. břemeno
41	625521.24	1147710.90	3	věc. břemeno
42	625526.66	1147718.87	3	věc. břemeno
43	625526.41	1147719.05	3	věc. břemeno
44	625526.88	1147719.69	3	věc. břemeno
45	625527.69	1147719.11	3	věc. břemeno
46	625527.34	1147718.62	3	věc. břemeno
47	625530.57	1147716.60	3	věc. břemeno
48	625532.34	1147715.19	3	věc. břemeno
49	625534.64	1147707.78	3	věc. břemeno
50	625534.87	1147707.26	3	věc. břemeno
51	625535.56	1147706.71	3	věc. břemeno
52	625545.72	1147699.86	3	věc. břemeno
53	625557.00	1147691.60	3	věc. břemeno
54	625557.29	1147690.92	3	věc. břemeno
55	625557.00	1147690.53	3	věc. břemeno
56	625553.13	1147688.04	3	věc. břemeno
57	625537.51	1147676.92	3	věc. břemeno
58	625529.54	1147671.68	3	věc. břemeno
59	625523.41	1147667.15	3	věc. břemeno
60	625516.97	1147663.14	3	věc. břemeno
61	625511.62	1147659.24	3	věc. břemeno
62	625480.97	1147638.44	3	věc. břemeno
63	625482.45	1147635.77	3	věc. břemeno
64	625488.61	1147626.24	3	věc. břemeno
65	625489.45	1147623.78	3	věc. břemeno
66	625489.34	1147617.25	3	věc. břemeno
67	625489.52	1147614.94	3	věc. břemeno
68	625490.50	1147610.07	3	věc. břemeno
69	625496.69	1147590.55	3	věc. břemeno
70	625496.89	1147590.42	3	věc. břemeno
71	625497.52	1147590.33	3	věc. břemeno
72	625489.85	1147610.78	3	věc. břemeno
73	625489.55	1147614.78	3	věc. břemeno
74	625488.93	1147622.73	3	věc. břemeno
75	625489.44	1147623.06	3	věc. břemeno
76	625488.95	1147623.56	3	věc. břemeno
77	625489.42	1147623.87	3	věc. břemeno
78	625480.45	1147638.52	8	věc. břemeno
79	625486.81	1147642.40	8	věc. břemeno
80	625517.13	1147663.24	8	věc. břemeno
81	625552.62	1147695.08	3	věc. břemeno
82	625532.24	1147715.42	3	věc. břemeno
83	625527.47	1147718.80	3	věc. břemeno
84	625527.16	1147719.49	8	věc. břemeno
85	625525.10	1147716.58	3	věc. břemeno
86	625516.99	1147704.09	3	věc. břemeno
87	625516.29	1147704.15	3	věc. břemeno

List 2:

4519

3020/2

4473/4

4473/3

