

Česká republika - Agentura ochrany přírody a krajiny České republiky

Česká republika - Česká inspekce životního prostředí

Česká republika – Správa Národního parku České Švýcarsko



AUTO ŠEVČÍK c. z., spol. s r. o.

KUPNÍ SMLOUVA


TATO KUPNÍ SMLOUVA (dále jen „**Smlouva**“) je uzavřena ve smyslu ustanovení § 2079 a násl. zákona č. 89/2012 Sb., občanský zákoník, ve znění pozdějších předpisů (dále jen „**Občanský zákoník**“),


MEZI

Česká republika - Agentura ochrany přírody a krajiny České republiky

se sídlem: Kaplanova 1931/1, 148 00 Praha 11

IČO: 62933591

bankovní spojení: 

číslo účtu: 

jednající: RNDr. František Pelc – ředitel

(dále jen „**Kupující č. 1**“ nebo též „**AOPK**“)

Česká republika - Česká inspekce životního prostředí

se sídlem: Na Břehu 267, 190 00 Praha 9

IČO: 41693205

bankovní spojení: 

číslo účtu: 


jednající: Ing. Erik Geuss Ph.D., ředitel

(dále jen „**Kupující č. 2**“ nebo též „**ČIŽP**“)

Česká republika – Správa Národního parku České Švýcarsko

se sídlem: Pražská 52, 407 46 Krásná Lípa

IČO: 70565759

bankovní spojení: 

číslo účtu: 

jednající: Ing. Pavl Benda, Ph.D., ředitel

(dále jen „**Kupující č. 3**“ nebo též „**NP ČŠ**“)

DÁLE JEN „**Kupující**“
NA STRANĚ JEDNÉ,

A

AUTO ŠEVČÍK c. z., spol. s r. o.

sídlo: Vinařického 961, 389 01, Vodňany

jednající: Ing. Josef Ševčík, jednatel společnosti

IČO: 48207322

DIČ: CZ48207322

bankovní spojení:

číslo účtu:

zapsaná v obchodním rejstříku vedeném Krajským soudem v Českých Budějovicích oddíl C, vložka 2780.

DÁLE JEN „**Prodávající**“
NA STRANĚ DRUHÉ,

KUPUJÍCÍ A PRODÁVAJÍCÍ SPOLEČNĚ JEN „**Smluvní strany**“
NEBO JEDNOTLIVĚ „**Smluvní strana**“.

1. ÚČEL A PŘEDMĚT SMLOUVY

- 1.1. Tato Smlouva je uzavírána mezi Prodávajícím a Kupujícím na základě výsledků zadávacího řízení za účelem realizace veřejné zakázky s názvem „Centrální nákup automobilů pro resort Ministerstva životního prostředí v roce 2016 část 2“ evidenční č. ve VVZ 639959 (dále jen „**Veřejná zakázka**“), neboť nabídka Prodávajícího byla vyhodnocena jako nejvhodnější.
- 1.2. Předmětem této Smlouvy je povinnost Prodávajícího dodat Kupujícímu automobily dle specifikace uvedené v příloze č. 2 a č. 3 této Smlouvy (dále jen „**Zboží**“) za podmínek upravených v zadávacích podmínkách na Veřejnou zakázku, v nabídce podané Prodávajícím v rámci zadávacího řízení na Veřejnou zakázku a za podmínek uvedených dále v této Smlouvě a jejích přílohách.
- 1.3. Předmětem této Smlouvy je dále závazek jednotlivých Kupujících uhradit Prodávajícímu cenu za příslušné části Zboží ve výši a za podmínek upravených dále v této Smlouvě.
- 1.4. Ustanovení této Smlouvy se na každého Kupujícího vztahují zvlášť, přičemž jednotliví Kupující se stanou za podmínek upravených dále v této Smlouvě samostatnými vlastníky příslušného Zboží a mohou tak jednotlivě uplatňovat veškerá práva (tj. zejména nároky z vad Zboží, ze záruky apod.) k tomuto Zboží vyplývající z této Smlouvy.

2. DOBA A MÍSTO PLNĚNÍ

- 2.1. Prodávající je povinen dodat Zboží nejpozději do 160 kalendářních dní od podpisu této Smlouvy všemi Smluvními stranami.
- 2.2. Místem plnění je sídlo Kupujících uvedené v záhlaví této Smlouvy.

3. CENA A PLATEBNÍ PODMÍNKY

- 3.1. Celková cena za Zboží dle čl. 1.2 této Smlouvy byla stanovena nabídkou Prodávajícího podanou na Veřejnou zakázku a činí **3 083 760,- Kč** bez daně z přidané hodnoty (dále jen „**DPH**“). DPH činí v souladu s aktuálně platnou a účinnou právní úpravou 21 %, tedy **647 590,- Kč**. Celková cena včetně DPH tedy činí **3 731 350,- Kč** (dále jen „**Celková cena**“). Celková cena je stanovena následujícím způsobem:

Zboží	1 ks/Kč bez DPH	Počet ks celkem	Celková cena bez DPH	DPH 21 % v Kč	Celková cena s DPH
Automobil SUV (sportovně užitkové vozidlo) s pohonem 4 x 4, kategorie, 4A, M1	385 470,-	8	3 083 760,-	647 590,-	3 731 350,-

- 3.1. Celková cena a rovněž i jednotkové ceny za jednotlivé druhy Zboží jsou konečné, závazné a obsahují všechny případné náklady Prodávajícího včetně všech případných poplatků.
- 3.2. Celková cena je rozdělena dle příslušných Kupujících do jednotlivých kupních cen (dále jen „**Cena**“) dle následující tabulky:

Kupující	Cena za Kupujícího bez DPH v Kč	DPH v Kč	Cena za Kupujícího s DPH v Kč
AOPK	385 470,-	80 949,-	466 419,-
ČIŽP	2 312 820,-	485 692,-	2 798 512,-
NP ČŠ	385 470,-	80 949,-	466 419,-

- 3.3. Cenu zaplatí příslušný Kupující Prodávajícímu bezhotovostním převodem na bankovní účet Prodávajícího uvedený v záhlaví této Smlouvy na základě daňového dokladu (faktury) vystavené Prodávajícím zvlášť pro každého Kupujícího.
- 3.4. Prodávající vystaví Kupujícímu fakturu ke dni uskutečnění zdanitelného plnění, který je dnem podepsání protokolu o předání a převzetí příslušné části Zboží jednotlivým Kupujícím podle článku 4.1 této Smlouvy. Splatnost faktury je 30 dní ode dne jejího doručení Kupujícímu. Povinnost Kupujícího zaplatit Cenu je splněna odepsáním příslušné částky z účtu Kupujícího. Kupující neposkytuje zálohy. Platby budou probíhat výhradně v Kč (CZK), rovněž veškeré cenové údaje na faktuře budou v CZK.
- 3.5. Faktura bude obsahovat náležitosti daňového a účetního dokladu podle zákona č. 563/1991 Sb., o účetnictví, ve znění pozdějších předpisů, a zákona č. 235/2004 Sb., o dani z přidané hodnoty, ve znění pozdějších předpisů, (jedná se především o označení faktury a její číslo, obchodní firmu/název, sídlo a IČO Prodávajícího, předmět Smlouvy, bankovní spojení, fakturovanou částku bez/včetně DPH) a bude mít náležitosti obchodní listiny dle § 435 Občanského zákoníku.
- 3.6. Kupující je oprávněn vrátit fakturu do konce doby splatnosti, pokud bude obsahovat nesprávné náležitosti či údaje nebo pokud požadované náležitosti a údaje nebude obsahovat vůbec, popř. pokud bude doručena nesprávnému Kupujícímu. V takovém případě se doba splatnosti zastavuje a nová doba splatnosti počíná běžet ode dne doručení opravené nebo doplněné faktury Kupujícímu. Kupující není v takovém případě v prodlení.

4. PŘEDÁNÍ A PŘEVZETÍ ZBOŽÍ, PŘECHOD VLASTNICTVÍ

- 4.1. O předání a převzetí příslušných částí Zboží příslušnému Kupujícímu dle této Smlouvy bude sepsán protokol podepsaný Prodávajícím a příslušným Kupujícím. V případě zjištěných nedostatků bude v tomto protokolu uvedena i tato skutečnost s konkrétním vymezením zjištěných vad u dodaného Zboží včetně způsobu a termínu jejich řešení. Zboží je řádně předáno až podpisem protokolu bez vad. Kupující je oprávněn protokol nepodepsat a Zboží nepřevzít, má-li pro to vážný důvod.
- 4.2. Vlastnické právo ke Zboží přechází z Prodávajícího na Kupujícího okamžikem převzetí Zboží Kupujícím.

5. PRÁVA Z VAD, SANKCE

5.1. Prodávající se zavazuje poskytnout Kupujícímu na Zboží následující záruky:

- záruku na věcné a právní vady v délce 2 roky,
- záruku na vady laku v délce 3 roky,
- záruku na neprorezavění karoserie v délce 12 let,
- záruku na dostupnost originálních dílů a příslušenství po dobu 10 let, a to počínaje dnem převzetí Zboží Kupujícím.

Vady musí Kupující uplatnit u Prodávajícího bez zbytečného odkladu poté, co se o nich dozví.

5.2. Běh záruční lhůty začíná ode dne převzetí Zboží Kupujícím. Záruční doba neběží po dobu, po kterou Kupující nemůže užívat Zboží pro jeho vady, za které odpovídá Prodávající.

5.3. Lhůta pro vyřízení uplatněného práva z vad činí 30 dnů ode dne uplatnění práva z Vad Kupujícím.

5.4. Kupující má právo na úhradu nutných nákladů, které mu vznikly v souvislosti s uplatněním práv z vad.

5.5. Za záruční vady nebudou považovány ty vady, které byly způsobeny nesprávnou obsluhou nebo údržbou Zboží nebo úmyslným poškozením Zboží Kupujícím nebo nepovolnou osobou, případně jakýmkoli jinými zásahy, jednáními nebo skutečnostmi nastalými na straně Kupujícího. Odstranění takto zjištěných vad bude provedeno za úplatu.

5.6. Je-li vadné plnění podstatným porušením této Smlouvy, má Kupující právo na odstranění vady dodáním nového Zboží bez vady nebo dodáním chybějícího Zboží, na odstranění vady opravou Zboží, na přiměřenou slevu nebo odstoupení od této Smlouvy.

5.7. Při nedodržení doby dodání Zboží je Prodávající povinen uhradit Kupujícímu smluvní pokutu ve výši 0,5 % z Ceny za každý i započatý den prodlení, bez ohledu na skutečnost, kolik kusů Zboží je či není již dodáno. Totéž platí při nedodržení termínu řešení vad uvedených v protokolu dle článku 4.1 této Smlouvy.

5.8. V případě porušení jakýchkoliv dalších závazků ze Smlouvy je Prodávající povinen Kupujícímu uhradit smluvní pokutu ve výši 10.000,- Kč za každý jednotlivý případ takového porušení.

5.9. V případě zjištění dle čl. 6.5 této Smlouvy je Prodávající rovněž povinen zaplatit Kupujícímu smluvní pokutu 200 000,- Kč za každé takové porušení.

5.10. Smluvní pokuta je splatná do 30 dnů ode dne doručení výzvy k jejímu zaplacení. Dnem splatnosti se rozumí den připsání příslušné částky na účet Kupujícího.

5.11. Uplatněním práv z vad či uplatněním smluvních pokut není dotčeno právo na náhradu škody v plné výši.

6. ODSTOUPENÍ OD SMLOUVY

6.1 V případě podstatného porušení této Smlouvy Prodávajícím může Kupující též odstoupit od této Smlouvy. Prodávající a Kupující se dohodli, že za podstatné porušení Smlouvy bude považováno zejména:

- nemožnost odstranění vady dodaného Zboží, a to ani výměnou za nové Zboží;

- prodlení Prodávajícího s dodáním Zboží o více než 2 týdny;
 - jestliže Prodávající ujistil Kupujícího, že Zboží má určité vlastnosti, zejména vlastnosti Kupujícím výslovně vymíněné, a toto ujištění se následně ukáže nepravdivým.
- 6.2 Kupující je dále oprávněn odstoupit od Smlouvy, jestliže zjistí, že Prodávající:
- nabízel, dával, přijímal nebo zprostředkoval určité hodnoty s cílem ovlivnit chování nebo jednání kohokoliv, ať již státního úředníka nebo někoho jiného, přímo nebo nepřímo, v zadávacím řízení nebo při provádění Smlouvy; nebo
 - zkresloval jakékoliv skutečnosti za účelem ovlivnění zadávacího řízení nebo provádění Smlouvy ke škodě Kupujícího, včetně užití podvodných praktik k potlačení a snížení výhod volné a otevřené soutěže.
- 6.3 Prodávající může od této Smlouvy odstoupit, pokud:
- je Kupující v prodlení s úhradou faktury Prodávajícího za dodané Zboží déle než dva měsíce ode dne jejího doručení Kupujícímu, a zároveň
 - byl Kupující na její neuhrazení písemně Prodávajícím upozorněn spolu s možným důsledkem odstoupení od této Smlouvy, a po tomto upozornění ji Kupující do jednoho týdne neuhradil.
- 6.4 Odstoupení od Smlouvy musí být provedeno v písemné formě. Odstoupením se závazek založený Smlouvou zrušuje od počátku. Účinky odstoupení nastávají okamžikem doručení odstoupení od Smlouvy. Odstoupení od Smlouvy se nedotýká práva na náhradu škody vzniklého z porušení smluvní povinnosti, práva na zaplacení smluvní pokuty a úroku z prodlení, ani ujednání o způsobu řešení sporů a volbě práva.
- 6.5 Odstoupit od Smlouvy může Prodávající pouze ve vztahu ke konkrétnímu Kupujícímu, nikoliv Smlouvě jako celku.
- 6.6 V případě odstoupení jsou si Smluvní strany povinny vrátit vše, co v souvislosti s plněním Smlouvy obdržely.

7. ZÁVĚREČNÁ USTANOVENÍ

- 7.1 Tato Smlouva a práva a povinnosti z ní vyplývající se řídí českým právem. Práva a povinnosti Smluvních stran, pokud nejsou upraveny touto Smlouvou, se řídí Občanským zákoníkem a předpisy souvisejícími.
- 7.2 Veškeré případné spory vzniklé mezi Smluvními stranami na základě nebo v souvislosti s touto Smlouvou budou primárně řešeny jednáním Smluvních stran. V případě, že tyto spory nebudou v přiměřené době vyřešeny, budou k jejich projednání a rozhodnutí příslušné soudy České republiky.
- 7.3 Prodávající se zavazuje k poskytnutí veškeré součinnosti nutné ke splnění povinností Kupujícími vyplývajících ze zákona 137/2006 Sb., o veřejných zakázkách, ve znění pozdějších předpisů. Prodávající je dále povinen umožnit kontrolu v místě plnění i kontrolu všech dokladů souvisejících z realizací předmětu plnění této Smlouvy, a to zejména v souladu se zákonem č. 320/2001 Sb., o finanční kontrole, ve znění pozdějších předpisů, zákonem č. 255/2012 Sb., o kontrole (kontrolní řád), ve znění pozdějších předpisů.

- 7.4 Prodávající souhlasí s tím, aby Kupující po dobu trvání této Smlouvy zpracovával jeho osobní údaje uvedené v této Smlouvě a údaje o této Smlouvě pro účely archivace, či případné kontrolní činnosti nebo pro účely vyplývající z právních předpisů.
- 7.5 Prodávající bezvýhradně souhlasí se zveřejněním celého znění Smlouvy včetně příloh v souladu s příslušnými právními předpisy.
- 7.6 Tato Smlouva může být měněna nebo doplňována pouze formou písemných vzestupně číslovaných dodatků podepsaných oběma Smluvními stranami. Ke změnám či doplnění neprovedeným písemnou formou se nepřihlíží.
- 7.7 V případě, že některé ustanovení této Smlouvy je nebo se stane v budoucnu neplatným, neúčinným či nevymahatelným nebo bude-li takovým shledáno příslušným orgánem, zůstávají ostatní ustanovení této Smlouvy v platnosti a účinnosti, pokud z povahy takového ustanovení nebo z jeho obsahu anebo z okolností, za nichž byla Smlouva uzavřena, nevyplývá, že jej nelze oddělit od ostatního obsahu této Smlouvy. Smluvní strany se zavazují bezodkladně nahradit neplatné, neúčinné nebo nevymahatelné ustanovení této Smlouvy ustanovením jiným, které svým obsahem a smyslem odpovídá nejlépe ustanovení původnímu a této Smlouvě jako celku.
- 7.8 Smluvní strany na sebe přebírají nebezpečí změny okolností v souvislosti s právy a povinnostmi Smluvních stran vzniklými na základě této Smlouvy. Smluvní strany vylučují uplatnění ustanovení § 1765 odst. 1 a § 1766 Občanského zákoníku na svůj smluvní vztah založený touto Smlouvou.
- 7.9 Tato Smlouva nabývá platnosti dnem jejího podpisu všemi Smluvními stranami.
- 7.10 Tato Smlouva nabývá účinnosti dnem uveřejnění v informačním systému Registr smluv dle příslušného právního předpisu.
- 7.11 Tato Smlouva je sepsána ve 4 vyhotoveních s platností originálu, z nichž 1 si ponechá Prodávající a po 1 vyhotovení obdrží každý Kupující.
- 7.12 Nedílnou součástí této Smlouvy jsou její přílohy:
- a) Příloha č. 1 – výpis z Obchodního rejstříku Prodávajícího;
 - b) Příloha č. 2 – technické podmínky
 - c) Příloha č. 3 – podrobná specifikace a parametry Zboží;

7.13 Smluvní strany prohlašují, že tato Smlouva vyjadřuje jejich svobodnou, vážnou, určitou a srozumitelnou vůli prostou omylu. Smluvní strany si Smlouvu přečetly, s jejím obsahem souhlasí, což stvrzují vlastnoručními podpisy.

KUPUJÍCÍ **PRODÁVAJÍCÍ**
V Praze dne 13. 12. 2016 ve Vodňanech dne 13. 12. 2016

Česká republika - Agentura ochrany přírody a
krajiny České republiky
RNDr. František Pelc – ředitel

AUTO ŠEVČÍK c. z., spol. s r. o.
Ing. Josef Ševčík, jednatel

KUPUJÍCÍ
V Praze dne 13. 12. 2016

Česká republika - Česká inspekce životního
prostředí
Ing. Erik Geuss Ph.D., ředitel

KUPUJÍCÍ
V Praze dne 13. 12. 2016

Česká republika – Správa Národního parku
České Švýcarsko
Ing. Pavl Benda, Ph.D., ředitel

Příloha č. 1

Výpis z Obchodního rejstříku Prodávajícího

Výpis

z obchodního rejstříku, vedeného
Krajským soudem v Českých Budějovicích
oddíl C, vložka 2780

Datum zápisu:	28. dubna 1993
Spisová značka:	C 2780 vedená u Krajského soudu v Českých Budějovicích
Obchodní firma:	AUTO ŠEVČÍK c.z., spol. s r.o.
Sídlo:	Vodňany, Vinařického 961/II, okres Strakonice, PSČ 38901
Identifikační číslo:	482 07 322
Právní forma:	Společnost s ručením omezeným
Předmět podnikání:	opravy silničních vozidel klempířství a oprava karoserií výroba, obchod a služby neuvedené v přílohách 1 až 3 živnostenského zákona poskytování nebo zprostředkování spotřebitelského úvěru
Statutární orgán:	
jednatel:	Ing. JOSEF ŠEVČÍK, dat. nar. 1. října 1959 Staropoštovská 611, Vodňany II, 389 01 Vodňany Den vzniku funkce: 28. dubna 1993
Způsob jednání:	Jménem společnosti jedná a podepisuje jednatel.
Společníci:	
Společník:	Ing. JOSEF ŠEVČÍK, dat. nar. 1. října 1959 Staropoštovská 611, Vodňany II, 389 01 Vodňany výše obchodního podílu: 100 %
Podíl:	Vklad: 100 000,- Kč Splaceno: 100 000,- Kč Obchodní podíl: 100 % Druh podílu: Základní
Základní kapitál:	100 000,- Kč
Ostatní skutečnosti:	Počet členů statutárního orgánu: 1 Obchodní korporace se podřídila zákonu jako celku postupem podle § 777 odst. 5 zákona č. 90/2012 Sb., o obchodních společnostech a družstvech. Při přeměně - rozdělení odštěpením sloučením přešla část jmění společnosti VEROLD Strakonice s.r.o., se sídlem Strakonice, Dopravní 35, IČO: 482 03 688, zapsané v obchodním rejstříku vedeném u Krajského soudu v Českých Budějovicích, oddíl C, vložka 2296, jako rozdělované společnosti, na společnost AUTO ŠEVČÍK c.z., spol. s r.o., se sídlem Vodňany, Vinařického 961/II, okres Strakonice, PSČ 38901, IČO: 482 07 322, zapsaná v obchodním rejstříku vedeném u Krajského soudu v Českých Budějovicích, oddíl C, vložka 2780, jako nástupnickou společnost. Na základě projektu přeměny ze dne 09.03.2016 a za podmínek v něm uvedených došlo k rozdělení ve formě odštěpení části jmění společnosti VEROLD Strakonice s.r.o. sloučením se společností AUTO ŠEVČÍK c.z., spol. s r.o. Rozdělením ve formě odštěpením sloučením došlo k odštěpení části jmění rozdělované společnosti VEROLD Strakonice s.r.o. a přechodu odštěpeného jmění na nástupnickou společnost AUTO ŠEVČÍK c.z., spol. s r.o.. Nástupnická společnost AUTO ŠEVČÍK c.z., spol. s r.o. vstupuje v tomto rozsahu do právního postavení rozdělované společnosti VEROLD Strakonice s.r.o.,

nestanoví-li obecně závazné předpisy něco jiného. Částí jmění rozdělované společnosti je soubor jejího majetku a dluhů popsaný v projektu přeměny.

Odštěpné závody:**Odštěpný závod:**

Označení odštěpného závodu: AUTO ŠEVČÍK c.z., spol. s r.o., odštěpný závod Prachatice

Sídlo: Prachatice, Rožmberská 1219, PSČ 38301

Předmět podnikání:

Výroba, obchod a služby neuvedené v přílohách 1 až 3 živnostenského zákona

Opravy silničních vozidel

Klempířství a oprava karoserií

poskytování nebo zprostředkování spotřebitelského úvěru

Vedoucí odštěpného závodu:

VLADIMÍR KŘENEK, dat. nar. 23. července 1959

Luční 500, Vimperk II, 385 01 Vimperk

Odštěpný závod:

Obchodní firma: AUTO ŠEVČÍK c.z., spol. s r.o. odštěpný závod České Budějovice

Sídlo: České Budějovice, České Vrbné 2379, PSČ 37011

Předmět podnikání:

výroba, obchod a služby neuvedené v přílohách 1 až 3 živnostenského zákona

opravy silničních vozidel

klempířství a oprava karoserií

poskytování nebo zprostředkování spotřebitelského úvěru

Vedoucí odštěpného závodu:

VLADIMÍR ANDRLÍK, dat. nar. 20. března 1957

Lišov, U Horního 578/18, PSČ 37372

Odštěpný závod:

Označení odštěpného závodu: AUTO ŠEVČÍK c.z., spol. s r.o., odštěpný závod Vimperk

Umístění: Špidrova 119, Vimperk III, 385 01 Vimperk

Předmět podnikání:

opravy silničních vozidel

klempířství a oprava karoserií

výroba, obchod a služby neuvedené v přílohách 1 až 3 živnostenského zákona

poskytování nebo zprostředkování spotřebitelského úvěru

Vedoucí odštěpného závodu:

VÁCLAV KUKAČKA, dat. nar. 4. září 1959

SNP 468, Vimperk II, 385 01 Vimperk

Odštěpný závod:

Označení odštěpného závodu: AUTO ŠEVČÍK c.z., spol. s r.o., odštěpný závod Strakonice

Umístění: Dopravní 35, Strakonice II, 386 01 Strakonice

Předmět podnikání:

opravy silničních vozidel

klempířství a oprava karoserií

výroba, obchod a služby neuvedené v přílohách 1 až 3 živnostenského zákona

poskytování nebo zprostředkování spotřebitelského úvěru

Vedoucí odštěpného závodu:

DAVID VRÁCOVSKÝ, dat. nar. 1. června 1976
Smetanova 1229, Vodňany II, 389 01 Vodňany



Příloha č. 2

Technické podmínky

Automobily musí splňovat následující minimální technické parametry, požadavky na výbavu a být způsobilé k provozu na veřejných komunikacích v souladu vyhláškou č. 341/2002 Sb. Ministerstva dopravy a spojů ze dne 11. července 2002 o schvalování technické způsobilosti a o technických podmínkách provozu vozidel na pozemních komunikacích.

Automobily musí být nové z produkce aktuálního roku, resort MŽP musí být jejich prvním uživatelem. Na vozidlech musí být proveden kompletní předprodejní servis. Požadované automobily musí být schváleny pro provoz na pozemních komunikacích v souladu se zákonem č. 56/2001 Sb., o podmínkách provozu vozidel na pozemních komunikacích a o změně zákona č. 168/1999 Sb., o pojištění odpovědnosti za škodu způsobenou provozem vozidla a o změně některých souvisejících zákonů, ve znění zákona č. 307/1999 Sb. Barevné provedení vozidel musí splňovat podmínky stanovené zákonem č. 361/2000 Sb., ve znění pozdějších předpisů, § 10 odst. 2, o provozu na pozemních komunikacích a o změnách některých zákonů.

Technické podmínky této přílohy musí být všechny bez výhrady splněny, mohou však být překročeny směrem k příznivějším hodnotám. Technické podmínky, zejména vybavení vozidel, mohou být doplněny o další vhodné nabízené vybavení či podmínky. Veškeré další nabízené vybavení či podmínky však musí být zahrnuty do nabídkové ceny příslušného vozidla, stejně jako požadované vybavení.

LEGENDA ke zkratkám všech organizací uváděných v tabulkách:

- ČIŽP: Česká republika – Česká inspekce životního prostředí
AOPK ČR: Česká republika – Agentura ochrany přírody a krajiny ČR
NP ČŠ: Česká republika – Správa Národního parku České Švýcarsko

Automobil SUV (sportovně užitkové vozidlo) s pohonem 4 x 4, kategorie, 4A, M1

- Provedení karoserie nezáleží, 5 dveří, 5 místné
- Motor vznětový
- Palivo: motorová nafta
- Min. výkon motoru 80 kW
- Min. točivý moment (Nm) zážehový 190, vznětový 250
- Maximální spotřeba pohonných hmot pro kombinovaný provoz musí být u vozidla v souladu se zněním vyhlášky č. 162/2011 Sb. Vyhláška o způsobu stanovení technických podmínek pro účely zákona o veřejných zakázkách.
- Kombinovaný limit emisí CO₂ (g/km) do - zážehový 190, vznětový 150
- Převodovka - min. 5 stupňová (do tohoto počtu se nezapočítává zpětný chod)
- Pohon 4x4
- Min. objem zavazadlového prostoru (po odečtení prostoru pro umístění rezervy) 300 dm³
- Min. objem palivové nádrže 50 dm³
- Min. užitečné zatížení 450 kg
- Barva interiéru – tmavě šedá nebo černá, případně kombinace obou barev
- Min. délka (mm) 4200
- Min. rozvor (mm) 2550
- Min. světlá výška (mm) 160
- Airbagy – min. 6
- Kontrola zapnutí bezpečnostních pásů min. vpředu
- Elektronický stabilizační systém
- Imobilizér
- Posilovač řízení
- Hlavové opěrky pro všechna místa k sezení
- Zámek řadicí páky
- Přední mlhové světlomety
- Denní svícení automatické
- Klimatizace mechanická nebo automatická
- Tempomat
- Centrální zamykání s dálkovým ovládním a min. 2 klíče
- Elektrické stahování oken předních a zadních dveří, vyhřívání zadní sklo, tónovaná skla (max. dle platné legislativy), zadní stěrač s ostřikovačem
- Rádio – originální z výroby integrované v palubní desce, HF – bluetooth, handsfree jako jedna z funkcí integrovaného rádia, USB
- Rezervní kolo
- Volant výškově a podélně nastavitelný
- Sedadla – výškově nastavitelné sedadlo řidiče, dělená a sklopná zadní opěradla

- Zpětná zrcátka elektricky ovládaná
- Koberce – gumové koberce vpředu i vzadu a v zavazadlovém prostoru, pocházející z originálního příslušenství výrobce
- Pneumatiky – na vozidle budou namontované pneumatiky dle ročního období v okamžiku předání vozidla, součástí dodávky budou i pneumatiky pro opačné období zvlášť na vlastních discích; žádné dodávané pneumatiky nesmějí být starší než 18 měsíců v momentu převzetí vozidla, pneumatiky v rámci období musí být vždy shodných rozměrů, součástí dodávky bude rezervní kolo; budou dodány též bezpečnostní šrouby v případě, že bude vozidlo vybaveno pneu na litých discích, dále klíč na matice kol a příruční zvedák
- Parkovací senzory (lze nahradit parkovací kamerou) min. vzadu
- Tažné zařízení s odnímatelnou hlavicí.
- Povinná výbava (autolékárnička, výstražný trojúhelník, bezpečnostní vesta, tažné lano, náhradní žárovky).
- Barvy karoserie: viz tabulka níže.

ORGANIZACE	Počet kusů
AOPK	1 ks barva bílá
ČIŽP	6 ks barva stříbrná
NP ČŠ	1 ks barva zelená
CELKEM	8 ks

Příloha č. 3

Podrobná specifikace a parametry Zboží

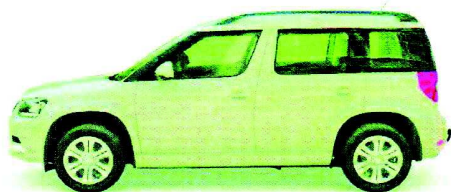


Yeti Active 2.0 TDI 81 kW 6-stup. mech. 4x4

Konfigurovaný vůz

Škoda ID: 88983073

Model	Yeti	Výbava	Active	Interiér	Černá
Konfigurováno dne	9. 9. 2016 15:20:39	Motor	2.0 TDI 81 kW 6-stup. mech. 4x4	Barva	Bílá Candy
Konfigurace	5L623Y, 2017, DR, 9P9P, GPH4PH4, GPJAPJA, GPK0PK0, GRABRAB, GWEAWEA, MEPH7X1, MGRA8T2, MVTV9ZV				
Celková cena	570 700 Kč				



Uváděné hodnoty byly zjištěny podle pravidel a za podmínek stanovených právními či technickými předpisy pro určování provozních a technických údajů motorových vozidel.

Uvedená cena výbavy Příslušenství nezahrnuje případné náklady na montáž. Pro více informací kontaktujte svého prodejce.

Škoda Care produkty

Škoda Care produkty

Záruka mobility

Výbava

Mimořádná výbava

Elektrické ovládání oken vpředu a vzadu (PH4)	5 100 Kč
Rezervní kolo ocelové 16" (nepřilohodnotné) (PJA)	2 500 Kč
Tažné zařízení s odnímatelnou hlavicí (PK0)	12 100 Kč
Infotainment Swing 5" (RAB)	4 200 Kč
Paket Active Plus (WEA)	10 000 Kč
Signalizace vzdálenosti při parkování - vzadu (7X1)	10 200 Kč
Tempomat (8T2)	11 200 Kč
Komfortní telefonování bez připojení venkovní antény (9ZV)	3 500 Kč

Bezpečnost, funkčnost, komfort

- Boční a zadní okna tónovaná
- Boční airbag vpředu
- Boční směrová světla ve vnějších zrcátkách
- Centrální zamykání s dálkovým ovládním, vnitřním ovládním, bez bezpeč. pojistky
- Chlazená schránka
- Dálkové otevírání víčka palivové nádrže
- Elektrické přídavné topení
- ESC včetně ABS, EBV, MSR, ASR, EDS, HBA a DSR
- Halogenové dvojité světlomety
- Hlavové opěrky vzadu
- Imobilizér elektronický
- Intervalový spínač stěračů, seřiditelný potenciometrem (4 stupně)
- Klimatizace
- Klíček s dálkovým ovládním zamykání vozu
- Koncové mlhové světlo, pravostranný provoz
- Kontrola funkce světel

Exteriér

- Bez bočních ochranných lišt
- Disk ocelový 7J x 16
- Komfortní nárazník
- Pneumatiky 215/60 R16 95H
- Přídavný nápis v základním provedení
- Vnější zpětné zrcátko vlevo, konvexní (rozšířené zorné pole)
- Zadní díl výfuku, postranní
- Zakrytí kola
- Zpětné zrcátko vpravo, konvexní
- Zrcátka a kliky v barvě vozu

Interiér

- Hlavice řadič páky - komfortní
- Madlo ruční brzdy z plastu
- Přístrojová deska - vypěněná
- Volant s airbagem
- Výplň dveří - pěnová fólie, vložena do koženky
- Dekorační obložení
- Přídavné upevnění dětské sedačky

Technická data

Vnější rozměry

Délka	4.222 mm
Výška	1.691 mm
Rozvor	2.578 mm
Objem zavazadlového prostoru min. / max.	405-510 / 1.580-1.760 l

Vnější rozměry

Šířka	1.793 mm
Rozchod vpředu / vzadu	1.541 / 1.537 mm
Vnější průměr zatažení obrysový	10,32 m

Motor, převodovka, elektrika

- Kontrola tlaku v pneumatikách
- Kotoučové brzdy zadní - Geomet D
- Make-up zrcátka vlevo
- Make-up zrcátka vpravo
- MFA
- Obložení zavazadlového prostoru (provedení 2)
- Odkládací kapsa
- Potah sedadel - plochá tkanina
- Prodloužený servisní interval
- Provedení pro špatné cesty
- Přídavná odrazka (dveře)
- S dálkovou regulací polohy světlometu
- S neuzamykatelným víkem odkl. schránky a s osvětlením
- S osvětlením zavazadlového prostoru
- Se střední konzolou
- Se zástěrkami, speciální provedení
- Signalizace nezapnutého bezpečnostního pásu řidiče a spolujezdce
- Spínač denního jízdního osvětlení
- Standardní šrouby kol
- Start/Stop systém s rekuperací
- Stěrač zadního okna s ostřikovačem a cyklovačem
- Střešní nosič černý
- Tři samostatná sedadla v řadě
- Třibodový bezpeč. pás vzadu uprostřed
- Vnitřní zpětné zrcátko
- Vnější zpětná zrcátka el. nastavitelná, vyhřívána
- Vrstvené čelní sklo tónované
- Výškově stavitelné opěrky hlavy předních sedadel
- Zakrytí zavazadlového prostoru odklopné
- 12 V zásuvka v zavazadlovém prostoru
- 3-bodový bezpeč. samonavíjecí pás vzadu, vnější, se štítkem ECE-homologace
- 4 Reproduktory
- Airbag řidiče a spolujezdce s vypínáním airbagu spolujezdce
- Bez asistenta při změně jízdního pruhu
- Standardní osvětlení státní poznávací značky

Palivo	diesel
Počet válců	4; in line
Objem motoru	1.968 cm ³
Vrtání	81,0 mm
Zdvih	95,5 mm
Max. výkon	81,00 kW
CO2 emise - kombinované	137 g/km
CO2 emise - kombinované (plyn)	

Motor, převodovka, elektrika

Max. točivý moment	250 Nm / 1500 - 3000 1/min Nm / 1/min
Kompresní poměr	16,2
Exhalační norma	Euro 6
Energetická třída	B

Hmotnosti

Pohotovostní hmotnost s řidičem	1.550 kg
Celková hmotnost	2.095 kg
Užitečná hmotnost s řidičem	620 kg
Brzděný přívěs při stoupání 12%	1.800 kg
Nebrzděný přívěs	750 kg
Jízdní souprava	3.895 kg
Zatížení střechy	100 kg

Provozní vlastnosti

Maximální rychlost	175 km/h
Zrychlení 0-100 km/h	12,2 s
Objem palivové nádrže	60 l
Spotřeba - město	6,3 l/100km
Spotřeba - mimo město	4,6 l/100km
Spotřeba - kombinovaná	5,3 l/100km

PŘÍSLUŠENSTVÍ:

- 1) Zámek řadicí páky
- 2) Gumové koberce vpředu i vzadu a v zavazadlovém prostoru
- 3) Zimní pneumatiky a disky
- 4) Lékárnička, trojúhelník, vesta, lano, žárovky

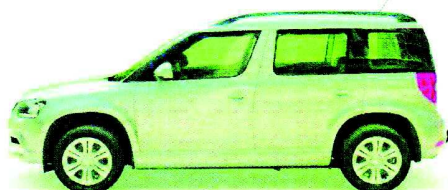


Yeti Active 2.0 TDI 81 kW 6-stup. mech. 4x4

Konfigurovaný vůz

Škoda ID: 88983497

Model	Yeti	Výbava	Active	Interiér	Černá
Konfigurováno dne	9. 9. 2016 15:30:16	Motor	2.0 TDI 81 kW 6-stup. mech. 4x4	Barva	Stříbrná Brilliant metalíza
Konfigurace	5L623Y, 2017, DR, 8E8E, GPH4PH4, GPJAPJA, GPK0PK0, GRABRAB, GWEAWEA, MEPH7X1, MGRAST2, MVTV9ZV				
Celková cena	580 800 Kč				



Uváděné hodnoty byly zjištěny podle pravidel a za podmínek stanovených právními či technickými předpisy pro určování provozních a technických údajů motorových vozidel.

Uvedená cena výbavy Příslušenství nezahrnuje případné náklady na montáž. Pro více informací kontaktujte svého prodejce.

Škoda Care produkty

Škoda Care produkty

Záruka mobility

Výbava

Mimořádná výbava

Elektrické ovládání oken vpředu a vzadu (PH4)	5 100 Kč
Rezervní kolo ocelové 16" (nepřinohodnotné) (PJA)	2 500 Kč
Tažné zařízení s odnímatelnou hlavici (PK0)	12 100 Kč
Infotainment Swing 5" (RAB)	4 200 Kč
Paket Active Plus (WEA)	10 000 Kč
Signalizace vzdálenosti při parkování - vzadu (7X1)	10 200 Kč
Tempomat (8T2)	11 200 Kč
Komfortní telefonování bez připojení venkovní antény (9ZV)	3 500 Kč

Bezpečnost, funkčnost, komfort

Boční a zadní okna tónovaná	•
Boční airbag vpředu	•
Boční směrová světla ve vnějších zrcátkách	•
Centrální zamykání s dálkovým ovládáním, vnitřním ovládáním, bez bezpeč. pojistky	•
Chlazená schránka	•
Dálkové otevírání víčka palivové nádrže	•
Elektrické přídavné topení	•
ESC včetně ABS, EBV, MSR, ASR, EDS, HBA a DSR	•
Halogenové dvojitě světlo	•
Hlavové opěrky vzadu	•
Imobilizér elektronický	•
Intervalový spínač stěračů, seřiditelný potenciometrem (4 stupně)	•
Klimatizace	•
Klíček s dálkovým ovládáním zamykání vozu	•
Koncové mlhové světlo, pravostranný provoz	•
Kontrola funkce světel	•

Exteriér

Bez bočních ochranných lišt	•
Disk ocelový 7J x 16	•
Komfortní nárazník	•
Pneumatiky 215/60 R16 95H	•
Přídavný nápis v základním provedení	•
Vnější zpětné zrcátko vlevo, konvexní (rozšířené zorné pole)	•
Zadní díl výfuku, postranní	•
Zakrytí kola	•
Zpětné zrcátko vpravo, konvexní	•
Zrcátka a klíky v barvě vozu	•

Interiér

Hlavice řadič páky - komfortní	•
Madlo ruční brzdy z plastu	•
Přístrojová deska - vypěněná	•
Volant s airbagem	•
Výplň dveří - pénová fólie, vložená do koženky	•
Dekorační obložení	•
Přídavné upevnění dětské sedačky	•

Technická data

Vnější rozměry

Délka	4.222 mm
Výška	1.691 mm
Rozvor	2.578 mm
Objem zavazadlového prostoru min. / max.	405-510 / 1.580-1.760 l

Vnější rozměry

Šířka	1.793 mm
Rozchod vpředu / vzadu	1.541 / 1.537 mm
Vnější průměr zatažení obrysový	10,32 m

Motor, převodovka, elektrika

- Kontrola tlaku v pneumatikách
- Kotoučové brzdy zadní - Geomet D
- Make-up zrcátka vlevo
- Make-up zrcátka vpravo
- MFA
- Obložení zavazadlového prostoru (provedení 2)
- Odkládací kapsa
- Potah sedadel - plochá tkanina
- Prodloužený servisní interval
- Provedení pro špatné cesty
- Přídavná odrazka (dveře)
- S dálkovou regulací polohy světlometu
- S neuzamykatelným víkem odkl. schránky a s osvětlením
- S osvětlením zavazadlového prostoru
- Se střední konzolou
- Se zástěrkami, speciální provedení
- Signalizace nezapnutého bezpečnostního pásu řidiče a spolujezdce
- Spínač denního jízdního osvětlení
- Standardní šrouby kol
- Start/Stop systém s rekuperací
- Stěrač zadního okna s ostřikovačem a cyklovačem
- Střešní nosič černý
- Tři samostatná sedadla v řadě
- Třibodový bezpeč. pás vzadu uprostřed
- Vnitřní zpětné zrcátko
- Vnější zpětná zrcátka el. nastavitelná, vyhřívána
- Vrstvené čelní sklo tónované
- Výškově stavitelné opěrky hlavy předních sedadel
- Zakrytí zavazadlového prostoru odklopné
- 12 V zásuvka v zavazadlovém prostoru
- 3-bodový bezpeč. samonavíjecí pás vzadu, vnější, se štítkem ECE-homologace
- 4 Reproduktory
- Airbag řidiče a spolujezdce s vypínáním airbagu spolujezdce
- Bez asistenta při změně jízdního pruhu
- Standardní osvětlení státní poznávací značky

Palivo	diesel
Počet válců	4; in line
Objem motoru	1.968 cm ³
Vrtání	81,0 mm
Zdvih	95,5 mm
Max. výkon	81,00 kW
CO2 emise - kombinované	137 g/km
CO2 emise - kombinované (plyn)	

Motor, převodovka, elektrika

Max. točivý moment	250 Nm / 1500 - 3000 1/min Nm / 1/min
Kompresní poměr	16,2
Exhalační norma	Euro 6
Energetická třída	B

Hmotnosti

Pohotovostní hmotnost s řidičem	1.550 kg
Celková hmotnost	2.095 kg
Užitečná hmotnost s řidičem	620 kg
Brzděný přívěs při stoupání 12%	1.800 kg
Nebrzděný přívěs	750 kg
Jízdní souprava	3.895 kg
Zatížení střechy	100 kg

Provozní vlastnosti

Maximální rychlost	175 km/h
Zrychlení 0-100 km/h	12,2 s
Objem palivové nádrže	60 l
Spotřeba - město	6,3 l/100km
Spotřeba - mimo město	4,6 l/100km
Spotřeba - kombinovaná	5,3 l/100km

PŘÍSLUŠENSTVÍ:

- 1) Zámek řadicí páky
- 2) Gumové koberce vpředu i vzadu a v zavazadlovém prostoru
- 3) Zimní pneumatiky a disky
- 4) Lékárnička, trojúhelník, vesta, lano, žárovky

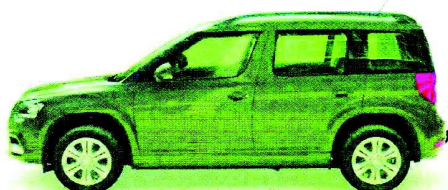


Yeti Active 2.0 TDI 81 kW 6-stup. mech. 4x4

Konfigurovaný vůz

Škoda ID: 88983308

Model	Yeti	Výbava	Active	Interiér	Černa
Konfigurováno dne	9. 9. 2016 15:25:59	Motor	2.0 TDI 81 kW 6-stup. mech. 4x4	Barva	Zelená Jungle metaliza
Konfigurace	5L623Y, 2017, DR, L2L2, GPH4PH4, GPJAPJA, GPK0PK0, GRABRAB, GWEAWEA, MEPH7X1, MGRA8T2, MVTV9ZV				
Celková cena	580 800 Kč				



Uváděné hodnoty byly zjištěny podle pravidel a za podmínek stanovených právními či technickými předpisy pro určování provozních a technických údajů motorových vozidel.

Uvedená cena výbavy Příslušenství nezahrnuje případné náklady na montáž. Pro více informací kontaktujte svého prodejce.

Škoda Care produkty

Škoda Care produkty

Záruka mobility

Výbava

Mimořádná výbava

Elektrické ovládání oken vpředu a vzadu (PH4)	5 100 Kč
Rezervní kolo ocelové 16" (nepřilohodnotné) (PJA)	2 500 Kč
Tažné zařízení s odnímatelnou hlavicí (PK0)	12 100 Kč
Infotainment Swing 5" (RAB)	4 200 Kč
Paket Active Plus (WEA)	10 000 Kč
Signalizace vzdálenosti při parkování - vzadu (7X1)	10 200 Kč
Tempomat (8T2)	11 200 Kč
Komfortní telefonování bez připojení venkovní antény (9ZV)	3 500 Kč

Bezpečnost, funkčnost, komfort

- Boční a zadní okna tónovaná
- Boční airbag vpředu
- Boční směrová světla ve vnějších zrcátkách
- Centrální zamykání s dálkovým ovládáním, vnitřním ovládáním, bez bezpeč. pojistky
- Chlazená schránka
- Dálkové otevírání víčka palivové nádrže
- Elektrické přídavné topení
- ESC včetně ABS, EBV, MSR, ASR, EDS, HBA a DSR
- Halogenové dvojitě světlomety
- Hlavové opěrky vzadu
- Imobilizér elektronický
- Intervalový spínač stěračů, seřiditelný potenciometrem (4 stupně)
- Klimatizace
- Klíček s dálkovým ovládáním zamykání vozu
- Koncové mlhové světlo, pravostranný provoz
- Kontrola funkce světel

Exteriér

- Bez bočních ochranných lišt
- Disk ocelový 7J x 16
- Komfortní nárazník
- Pneumatiky 215/60 R16 95H
- Přídavný nápis v základním provedení
- Vnější zpětné zrcátko vlevo, konvexní (rozšířené zorné pole)
- Zadní díl výfuku, postranní
- Zakrytí kola
- Zpětné zrcátko vpravo, konvexní
- Zrcátka a kliky v barvě vozu

Interiér

- Hlavice řadící páky - komfortní
- Madlo ruční brzdy z plastu
- Přístrojová deska - vypěněná
- Volant s airbagem
- Výplň dveří - pěnová fólie, vložená do koženky
- Dekorační obložení
- Přídavné upevnění dětské sedačky

Technická data

Vnější rozměry

Délka	4.222 mm
Výška	1.691 mm
Rozvor	2.578 mm
Objem zavazadlového prostoru min. / max.	405-510 / 1.580-1.760 l

Vnější rozměry

Šířka	1.793 mm
Rozchod vpředu / vzadu	1.541 / 1.537 mm
Vnější průměr zatažení obrysový	10,32 m

Motor, převodovka, elektrika

- Kontrola tlaku v pneumatikách
- Kotoučové brzdy zadní - Geomet D
- Make-up zrcátka vlevo
- Make-up zrcátka vpravo
- MFA
- Obložení zavazadlového prostoru (provedení 2)
- Odkládací kapsa
- Potah sedadel - plochá tkanina
- Prodloužený servisní interval
- Provedení pro špatné cesty
- Přídavná odrazka (dveře)
- S dálkovou regulací polohy světlometu
- S neuzamykatelným víkem odkl. schránky a s osvětlením
- S osvětlením zavazadlového prostoru
- Se střední konzolou
- Se zástěrkami, speciální provedení
- Signalizace nezapnutého bezpečnostního pásu řidiče a spolujezdce
- Spínač denního jízdního osvětlení
- Standardní šrouby kol
- Start/Stop systém s rekuperací
- Stěrač zadního okna s ostříkovačem a cyklovačem
- Střešní nosič černý
- Tři samostatná sedadla v řadě
- Třibodový bezpeč. pás vzadu uprostřed
- Vnitřní zpětné zrcátko
- Vnější zpětná zrcátka el. nastavitelná, vyhřívána
- Vrstvené čelní sklo tónované
- Výškově stavitelné opěrky hlavy předních sedadel
- Zakrytí zavazadlového prostoru odklopné
- 12 V zásuvka v zavazadlovém prostoru
- 3-bodový bezpeč. samonavíjecí pás vzadu, vnější, se štítkem ECE-homologace
- 4 Reproduktory
- Airbag řidiče a spolujezdce s vypínáním airbagu spolujezdce
- Bez asistenta při změně jízdního pruhu
- Standardní osvětlení státní poznávací značky

Palivo	diesel
Počet válců	4; in line
Objem motoru	1.968 cm ³
Vrtání	81,0 mm
Zdvih	95,5 mm
Max. výkon	81,00 kW
CO2 emise - kombinované	137 g/km
CO2 emise - kombinované (plyn)	

Motor, převodovka, elektrika

Max. točivý moment	250 Nm / 1500 - 3000 1/min Nm / 1/min
Kompresní poměr	16,2
Exhalační norma	Euro 6
Energetická třída	B

Hmotnosti

Pohotovostní hmotnost s řidičem	1.550 kg
Celková hmotnost	2.095 kg
Užitečná hmotnost s řidičem	620 kg
Brzděný přívěs při stoupání 12%	1.800 kg
Nebrzděný přívěs	750 kg
Jízdní souprava	3.895 kg
Zatížení střechy	100 kg

Provozní vlastnosti

Maximální rychlost	175 km/h
Zrychlení 0-100 km/h	12,2 s
Objem palivové nádrže	60 l
Spotřeba - město	6,3 l/100km
Spotřeba - mimo město	4,6 l/100km
Spotřeba - kombinovaná	5,3 l/100km

PŘÍSLUŠENSTVÍ:

- 1) Zámek řadící páky
- 2) Gumové koberce vpředu i vzadu a v zavazadlovém prostoru
- 3) Zimní pneumatiky a disky
- 4) Lékárnička, trojúhelník, vesta, lano, žárovky