

Č. j. KRPS-348521-163/ČJ-2016-0100MN-VZ  
 Identifikátor VZ: N006/18/V00027351

Počet listů: 14  
Přílohy: 4 el. soubory

## SMLOUVA O DÍLO

uzavřená v souladu § 2586 a násl. zákona č. 89/2012 Sb., občanský zákoník, v platném znění (dále jen „občanský zákoník“ a „smlouva“)

### Článek I. Smluvní strany

#### Česká republika – Krajské ředitelství policie Středočeského kraje

Sídlo: Na Baních 1535, 156 00 Praha 5 - Zbraslav  
 Kontaktní adresa: Krajské ředitelství policie Středočeského kraje,  
 Na Baních 1535, 156 00 Prah 5 - Zbraslav  
 IČ: 75151481  
 DIČ: CZ75151481  
 Bankovní spojení: ČNB Praha, [REDACTED]  
 Zastoupená: Ing. Petrem Dostálem, náměstkem ředitele krajského ředitelství pro ekonomiku  
 Kontaktní osoba: [REDACTED] investiční referent  
 E-mail: [REDACTED]  
 Telefon: [REDACTED]  
 Fax: [REDACTED]  
 Zástupci objednatel: Technický dozor stavby: UNIVES spol. s r.o., Pod Brentovou 6, Praha 5  
 Autorský dozor stavby: [REDACTED] Kutnohorská 84, Příbram  
 Koordinátor BOZP: UNIVES spol. s r.o., Pod Brentovou 6, Praha 5

(dále jen „objednatel“)

**a**

OMLUX, spol. s r.o.  
 Sídlo/místo podnikání: Pod Vysílačem 422/31, 725 28 Ostrava - Lhotka  
 Kontaktní adresa: Pod Vysílačem 422/31, 725 28 Ostrava - Lhotka  
 IČO: 61944840  
 DIČ: CZ61944840  
 Jejímž jménem jedná: [REDACTED] jednatel  
 Bankovní spojení: ČSOB, a.s.  
 Číslo účtu: [REDACTED]  
 Kontaktní osoba: [REDACTED] stavbyvedoucí  
 E-mail: [REDACTED]  
 Telefon: [REDACTED]  
 Fax: [REDACTED]  
 zapsaná v obchodním rejstříku vedeném Krajským soudem Ostrava, oddíl C, vložka 13512

(dále jen „zhotovitel“)



EVROPSKÁ UNIE  
 Fond soudržnosti  
 Operační program Životní prostředí

Ministerstvo životního prostředí

## Článek II.

### Předmět smlouvy

1. Předmětem této smlouvy je závazek zhotovitele zhotovit a předat řádně, včas a ve sjednané kvalitě dílo specifikované v čl. II. odst. 2 (dále jen „dílo“). Předmětem smlouvy je rovněž závazek objednatele zaplatit zhotoviteli za řádně a včas zhotovené a předané dílo sjednanou cenu.

2. Specifikace díla:

Stavební práce - úpravy pro zřízení „Snížení energetické náročnosti budov KŘP Středočeského kraje, ÚO Kolín, K Dílnám 684, objekty č. A.04 a B.02, číslo CZ.05.5.18/0.0/0.0/17\_070/0006557“ a to dle projektové dokumentace, která byla vypracována projekční kanceláří Ing. Karel Petráň – projekce, Gen. Tesaříka 136, 261 01 Příbram 1, IČ: 11297450.

Podrobná specifikace díla vychází z cenové nabídky dodavatele k předmětu smlouvy obsažené v příloze č. 1 a tvoří, spolu s ostatními přílohami, nedílnou součást této smlouvy.

Příloha č. 1 – Cenová nabídka, se sestává z 26 stran a je nedílnou součástí této smlouvy.

Příloha č. 2 – Harmonogram prací, se sestává z 1 strany a je nedílnou součástí této smlouvy.

Příloha č. 3 – Změnový list, se sestává z 4 stran a je nedílnou součástí této smlouvy.

Příloha č. 4 – Seznam poddodavatelů zhotovitele veřejné zakázky, obsahující části veřejné zakázky, které hodlá plnit prostřednictvím poddodavatelů nebo seznam poddodavatelů, s uvedením, kterou část veřejné zakázky bude každý z poddodavatelů plnit. Změna poddodavatelů je možná pouze s písemným souhlasem objednatele.

3. Podkladem pro uzavření této smlouvy o dílo je nabídka zhotovitele ze dne 18. 03. 2019, předložená na základě zadávacího řízení zveřejněného pod číslem Č.j. KRPS-348521-96/ČJ-2016-0100MN-VZ, a která byla vybrána jako nejvhodnější v rámci uskutečněného výběrového řízení.



### Článek III.

#### Způsob a termín zhotovení díla, předání díla

1. Zhotovitel je při zhotovení díla povinen postupovat s odbornou péčí, podle svých nejlepších znalostí a schopností, přičemž je při své činnosti povinen chránit zájmy a dobré jméno objednatele a postupovat v souladu s jeho pokyny. V případě nevhodných pokynů objednatele je zhotovitel povinen na nevhodnost těchto pokynů objednatele písemně upozornit, v opačném případě nese zhotovitel zejména odpovědnost za vady a za škodu, které v důsledku nevhodných pokynů objednatele objednateli, zhotoviteli nebo třetím osobám vznikly.
2. Termín zahájení díla (předpokládaný termín): **1. srpen 2019.**  
Skutečný termín zahájení díla může být odlišný od předpokládaného termínu zahájení díla a časově závisí na datu vydání právního aktu Stanovení výdajů na financování akce organizační složky státu Ministerstvem vnitra ČR. K zahájení díla a tedy předání staveniště dojde bezodkladně po obdržení tohoto právního aktu. Doba administrativního procesu pro vydání právního aktu, tj. prodleva mezi předpokládaným a skutečným termínem zahájení díla může být delší než 6 týdnů.
3. Objednatel je povinen bez zbytečného odkladu prokazatelně informovat zhotovitele o obdržení právního aktu Stanovení výdajů na financování akce organizační složka státu vydaného Ministerstvem vnitra ČR a vyzvat ho k protokolárnímu převzetí staveniště (k zahájení plnění díla), zhotovitel je povinen protokolárně převzít staveniště, tj. zahájit plnění díla do 21 dnů od této výzvy.
4. Termín zhotovení a předání řádně zhotoveného díla je **10. měsíců** od převzetí staveniště.
5. O předání a převzetí díla bude zhotovitelem vyhotoven protokol o předání a převzetí díla (dále jen „protokol“) ve dvou vyhotoveních, který bude podepsán oběma smluvními stranami a každá ze smluvních stran obdrží po jednom vyhotovení protokolu.
6. Objednatel je oprávněn odmítnout převzetí díla, pokud dílo nebude zhotoveno řádně v souladu s touto smlouvou a ve sjednané kvalitě, přičemž v takovém případě objednatel důvody odmítnutí převzetí díla písemně zhotoviteli sdělí, a to nejpozději do pěti pracovních dnů od původního termínu předání díla. Na následné předání díla se použijí výše uvedená ustanovení tohoto článku.



- Objednatel je oprávněn oznámit vady díla a uplatnit nároky z odpovědnosti za vady díla dle volby objednatele kdykoli ve lhůtě **60 měsíců** od předání díla. Pokud objednatel uplatní nárok na odstranění vady díla, zavazuje se zhotovitel tuto vadu odstranit nejpozději do pěti pracovních dnů nebo ve lhůtě stanovené objednatelem, pokud by výše uvedená lhůta nebyla přiměřená. Zhotovitel je povinen předat dílo objednateli po odstranění vady ve stanoveném termínu.

#### Článek. IV

##### **Vliv klimatických podmínek, nebo nepředvídatelných víceprací na dobu plnění zhotovitele**

- Termíny stanovené v čl. III, odst. 2. a 3. smlouvy mohou být na základě dohody obou stran změněny, formou dodatku ke smlouvě, na jiné termíny a to v návaznosti na nepříznivé klimatické podmínky, nebo v návaznosti na případné nepředvídatelné vícepráce.
- V případě, že klimatické podmínky neumožní řádné a bezpečné zahájení a provádění stavby, bude zahájení či provádění stavby po předchozí písemné dohodě obou stran přerušeno na dobu nezbytně nutnou.
- Nepříznivými klimatickými podmínkami se rozumí zejména takové teplotně vlhkostní klimatické podmínky, které nejsou v souladu s předepsanými klimatickými podmínkami v technologických předpisech pro práce a dodávky, které jsou předmětem plnění díla.
- Zhotovitel stavby podá objednateli návrh na přerušení prací a dodávek písemnou formou, nejpozději tři kalendářní dny před navrhovaným termínem přerušení realizace stavby.
- Zahájení realizace přerušovaných prací proběhne tak, že zhotovitel stavby podá objednateli návrh na opětovné zahájení prací a dodávek písemnou formou nejpozději do tří kalendářních dnů před navrhovaným termínem.
- Po dobu uznaného přerušení realizace stavby neběží zhotoviteli lhůta pro provedení stavby a zhotovitel není v prodlení.
- V případě oboustranně uznaného přerušení prací zhotovitel předá objednateli návrh aktualizovaného harmonogramu prací a dodávek předmětné stavby.



8. Změna lhůty plnění z důvodu nepředvídatelných víceprací se vypořádá v návrhu změnového listu stavby.

### **Článek V.**

#### **Vlastnické právo k zhotovované věci a nebezpečí škody na ní**

1. Vlastníkem je od počátku objednatel.
2. Nebezpečí škody na zhotovené věci nese od počátku zhotovování do předání a převzetí díla zhotovitel.

### **Článek VI.**

#### **Cena díla a platební podmínky**

1. Smluvní strany se dohodly, že za dílo řádně zhotovené a předané podle této smlouvy objednatel zaplatí zhotoviteli cenu díla ve výši 8 011 601,98 Kč bez DPH (slovy: osm milionů jedenáct tisíc šest set jedna korun českých a devadesát osm haléřů) jako cenu nejvýše přípustnou, tj. 9 694 037,98 Kč s DPH (slovy: devět milionů šest set devadesát čtyři tisíc třicet sedm korun českých a devadesát osm haléřů), při sazbě DPH ve výši 21 %, přičemž sazba DPH bude v případě její změny stanovena v souladu s právními předpisy platnými ke dni plnění.
2. Tato sjednaná cena díla je konečná a zahrnuje zejména veškeré výlohy, výdaje a náklady vzniklé zhotoviteli v souvislosti se zhotovením a předáním díla, včetně odvozu sutě a nepotřebného materiálu, náklady na zařízení staveniště a také ostatní náklady související s plněním zadávacích podmínek.
3. Zhotovitel je oprávněn fakturovat cenu ve třech dílčích fakturách (vždy max. 1/3 nabídkové ceny) za řádně provedenou část díla, dokladovanou zjišťovacím protokolem, na kterém objednatel potvrdí příslušné dílčí plnění smlouvy ze strany zhotovitele a fakturu vystaví do 5 dnů po převzetí jednotlivé části díla objednatelem.

Faktura musí obsahovat náležitosti podle § 435 zákona č. 89/2012 Sb., občanský zákoník a náležitosti podle § 28 a § 29 zákona č. 235/2004 Sb., o dani z přidané hodnoty, ve znění pozdějších předpisů. Na faktuře musí být vyznačen název projektu „Snížení energetické náročnosti budov KŘP Středočeského kraje, ÚO Kolín, K Dílnám 684, objekty č. A.04 a B.02, číslo CZ.05.5.18/0.0/0.0/17\_070/0006557“. Zhotovitel je povinen přiložit k faktuře kopii protokolu.



4. Smluvní strany se dohodly na lhůtě splatnosti faktury 21 kalendářních dnů ode dne doručení faktury objednateli na kontaktní adresu objednatele. V případě pochybností se má za to, že dnem doručení se rozumí třetí den ode dne odeslání faktury. Cena díla se považuje za uhrazenou okamžikem odepsání fakturované ceny díla, popř. jeho části, z bankovního účtu objednatele. Pokud objednatel uplatní nárok na odstranění vady díla, popř. jeho části, ve lhůtě splatnosti faktury, není objednatel povinen až do odstranění vady díla uhradit cenu díla, popř. jeho části. Okamžikem odstranění vady díla, popř. jeho části, začne běžet nová lhůta splatnosti.
5. Objednatel nebude poskytovat zhotoviteli jakékoliv zálohy na úhradu ceny díla nebo její části.
6. Objednatel je oprávněn před uplynutím lhůty splatnosti faktury vrátit bez zaplacení fakturu, která neobsahuje náležitosti stanovené touto smlouvou nebo budou-li tyto údaje uvedeny chybně. Zhotovitel je povinen podle povahy nesprávnosti fakturu opravit nebo nově vyhotovit. V takovém případě není objednatel v prodlení se zaplacením ceny díla, popř. části díla. Okamžikem doručení náležitě doplněné či opravené faktury začne běžet nová lhůta splatnosti faktury v délce 21 kalendářních dnů.
7. Cena díla bude na základě jednotlivých dílčích faktur uhrazena do výše 90% a zbývajících 10 % bude uhrazeno po předání a převzetí celého díla. Financování akce se předpokládá v letech 2019 a 2020.
8. V případě, že bude zhotovitel ke dni zdanitelného plnění zveřejněn podle § 106a zákona č. 235/2004 Sb., o dani z přidané hodnoty jako nespolehlivý plátcem, nebo uvede jiný účet, než je uveden v „Registru plátců DPH“ podle § 109a zákona č. 235/2004 Sb., o dani z přidané hodnoty, objednavatel uhradí zhotoviteli, který je plátcem DPH, pouze základ daně a úhradu daně provede dle § 109a zákona č. 235/2004 Sb., o dani z přidané hodnoty.

## **Článek VII.**

### **Kontrola provádění díla**

1. Kontrola průběhu prací na díle bude vykonávána dle potřeb objednatele. Zhotovitel se zavazuje předkládat objednateli na jeho žádost písemné informace o průběhu a obsahu prací v rámci zhotovení díla, a to nejpozději do pěti pracovních dnů od doručení žádosti



objednatel, která může být učiněna a doručena i prostřednictvím kontaktního e-mailu nebo faxu.

2. Objednatel je oprávněn nařídit v rámci kontroly průběhu prací na díle kontrolní den, který se bude konat v místě a době určené objednatelem, a zhotovitel je povinen se kontrolního dne účastnit a předložit veškeré požadované informace a dokumenty. Objednatel je povinen objednateli kontrolní den nejméně pět pracovních dnů před kontrolním dnem písemně oznámit.
3. Zhotovitel je povinen zapracovat do díla připomínky uplatněné objednatelem v průběhu zhotovení díla bez jakéhokoli nároku na zvýšení ceny díla, pokud jejich zapracování do díla nepovede prokazatelně ke zhoršení kvality zhotovovaného díla.

## **Článek VIII.**

### **Méněpráce a vícepráce**

1. Případné nepředvídatelné méněpráce a vícepráce vzniklé v průběhu zhotovení díla z titulu požadavku objednatele, nebo vzniklé z důvodu změny stavebně technického řešení oproti předmětné souhrnné projektové dokumentaci, budou věcně, cenově a časově dokladovány změnovým listem.
2. Vzor změnového listu je uveden v příloze č. 2, této smlouvy. Návrh změny do předepsaného vzoru změnového listu provádí zhotovitel. Změna je uznána schválením změnového listu objednatelem a zástupcem MV ČR, odborem programového financování.
3. Stanovení ceny víceprací
  - a) V případě, že se změna díla týká části stavby, která je již položkově naceněna nabídkou zhotovitele, použije se jednotková cena z této nabídky,
  - b) v případě, že se změna díla týká části stavby, která není položkově naceněna nabídkou zhotovitele, nesmí být jednotková cena zhotovitele vyšší, než je cena v místě a čase obvyklá. Za cenu v místě a čase obvyklou se pokládá jednotková rozpočtová cena uvedená v ceníku uznané cenové soustavy pro veřejné zakázky, cenová soustava URS Praha a.s., v cenových úrovních platných v čase realizace díla,



- c) v případě, že uznaná cenová soustava položku předmětné vícepráce neobsahuje, zhotovitel doloží cenotvorbu položky kalkulačním vzorcem platným pro uznanou cenovou soustavu.
4. Provedení změny v realizaci stavby je možné pouze na základě objednatelům schváleného změnového listu.
  5. Konkrétní změna smlouvy ve smyslu zvětšení, resp. zmenšení rozsahu prací v důsledku realizace méně či více prací bude provedena vždy až na základě možnosti takovou změnu provést ve smyslu příslušných ustanovení zákona č. 134/2016 Sb., o veřejných zakázkách v platném znění.
  6. Změny v realizaci stavby provedené na základě změnového listu budou začleněny do právního rámce této smlouvy o dílo samostatným dodatkem k této smlouvě o dílo.
  7. Fakturace ze strany zhotovitele za uznané vícepráce je možná až po schválení souhrnu víceprací a méněprací nadřizenými resortními orgány objednatele, na jehož základě je možné provést dodatek o vypořádání víceprací a méněprací k této smlouvě o dílo.

## **Článek IX.**

### **Povinnost mlčenlivosti**

1. Zhotovitel se zavazuje zachovávat ve vztahu ke třetím osobám mlčenlivost o informacích, které při plnění této smlouvy získá od objednatele nebo o objednateli či jeho zaměstnancích a spolupracovnících a nesmí je zpřístupnit bez písemného souhlasu objednatele žádné třetí osobě ani je použít v rozporu s účelem této smlouvy, ledaže se jedná:
  - a) o informace, které jsou veřejně přístupné, nebo
  - b) o případ, kdy je zpřístupnění informace vyžadováno zákonem nebo závazným rozhodnutím oprávněného orgánu.
2. Zhotovitel je povinen zavázat povinností mlčenlivosti podle odstavce 1 všechny osoby, které se budou podílet na poskytování služeb objednateli dle této smlouvy.
3. Za porušení povinností mlčenlivosti osobami, které se budou podílet na poskytování služeb dle této smlouvy, odpovídá zhotovitel, jako by povinnost porušil sám.
4. Povinnost mlčenlivosti trvá i po skončení účinnosti této smlouvy.





5. Veškerá komunikace mezi smluvními stranami bude probíhat prostřednictvím osob oprávněných jednat jménem smluvních stran, kontaktních osob, popř. jimi pověřených pracovníků.

## Článek X.

### Smluvní pokuty a odstoupení od smlouvy

1. V případě nedodržení termínu zhotovení a předání řádně zhotoveného díla podle čl. III. ze strany zhotovitele, v případě nepřevzetí díla ze strany objednatele z důvodů vad díla nebo v případě prodlení zhotovitele s odstraněním vad díla je zhotovitel povinen uhradit objednateli smluvní pokutu ve výši 0,2 % z celkové ceny díla za každý i započatý kalendářní den prodlení.
2. Jestliže zhotovitel poruší jakoukoli povinnost podle čl. VI., zavazuje se zhotovitel uhradit objednateli smluvní pokutu ve výši 10.000,- Kč (slovy: deset tisíc korun českých) za každé jednotlivé porušení povinnosti.
3. Objednatel je povinen zaplatit zhotoviteli za prodlení s úhradou faktury po sjednané lhůtě splatnosti úrok z prodlení ve výši 0,05 % z dlužné částky dle příslušné faktury za každý, byť i započatý, den prodlení.
4. Smluvní pokuta a úrok z prodlení jsou splatné 14 kalendářních dnů ode dne jejího uplatnění.
5. Zaplacením smluvní pokuty a úroku z prodlení není dotčen nárok smluvních stran na náhradu škody nebo odškodnění v plném rozsahu ani povinnost zhotovitele řádně dokončit dílo.
6. Za podstatné porušení této smlouvy zhotovitelem, které zakládá právo objednatele na odstoupení od této smlouvy, se považuje zejména:
  - a) prodlení zhotovitele se zhotovením a předáním řádně zhotoveného díla o více než 7 kalendářních dnů;
  - b) neodstranění vad díla ve lhůtě stanovené podle čl. III.;
  - c) porušení jakékoli povinnosti zhotovitele podle čl. VII.,
  - d) nezpracování připomínek objednatele do díla;
  - e) postup zhotovitele při zhotovení díla v rozporu s pokyny objednatele.



7. Objednatel je dále oprávněn od této smlouvy odstoupit v případě, že
- vůči majetku zhotovitele probíhá insolvenční řízení, v němž bylo vydáno rozhodnutí o úpadku, pokud to právní předpisy umožňují;
  - insolvenční návrh na zhotovitele byl zamítnut proto, že majetek zhotovitele nepostačuje k úhradě nákladů insolvenčního řízení;
  - zhotovitel vstoupí do likvidace.
8. Zhotovitel je oprávněn od smlouvy odstoupit v případě, že objednatel bude v prodlení s úhradou svých peněžitých závazků vyplývajících z této smlouvy po dobu delší než šedesát kalendářních dní.
9. Objednatel je oprávněn vypovědět tuto smlouvu kdykoliv s třicetidenní výpovědní lhůtou, která počíná běžet prvním dnem následujícím po doručení výpovědi. V takovém případě je zhotovitel povinen učinit již jen takové úkony, bez nichž by mohly být zájmy objednatele vážně ohroženy.
10. Účinky každého odstoupení od smlouvy nastávají okamžikem doručení písemného projevu vůle odstoupit od této smlouvy druhé smluvní straně. Odstoupení od smlouvy se nedotýká zejména nároku na náhradu škody, smluvní pokuty a povinnosti mlčenlivosti.

## **Článek XI.**

### **Záruka a sankce za její nedodržení**

- Zhotovitel ručí za kvalitu jím prováděných prací (díla) dle této smlouvy po dobu 60 měsíců od data předání objednateli za podmínek uvedených v záruční listině. (V záruční listině je nutné uvést výrobky a materiály vyloučené ze záruky, resp. s kratší záruční lhůtou. Dále je nutné uvést podmínky údržby a zacházení s výrobky a materiály, jejichž nedodržení vylučuje odpovědnost za výskyt vady v záruční lhůtě).
- Reklamace vad musí být provedena písemně.
- Zhotovitel se zavazuje zahájit odstraňování jím uznané reklamované vady ve lhůtě 10 dnů od doručení reklamace objednatele.
- Zhotovitel je povinen v případě prodlení s vyřízením reklamace zaplatit objednateli smluvní pokutu ve výši 5.000,- Kč, a to za každý případ a za každý kalendářní den prodlení. Sjednanou smluvní pokutu je povinen zaplatit do čtrnácti kalendářních dnů ode dne jejího uplatnění.



5. Reklamacce jsou ze strany objednatele řešeny pověřeným pracovníkem:



## Článek XII.

### Ostatní ujednání

1. Zhotovitel předloží před zahájením prací jmenný seznam pracovníků včetně identifikačních údajů. Zhotovitel je povinen oznámit čísla registračních značek vozidel vjíždějících do objektu. Zhotovitel je povinen provést změnu člena realizačního týmu na základě odůvodněného požadavku objednatele, a to bez zbytečného odkladu po uplatnění tohoto požadavku u zhotovitele.
2. Veškeré stavební práce budou probíhat za provozu v době 7.00 – 18.00 hod (s výjimkou stavebních prací prováděných uvnitř objektu, ty budou probíhat pouze od 8.00 – do 15.00 hod). Vzniklá suť bude odkládána pouze do kontejnerů přistavených zhotovitelem. V případě poškození zařízení nebo majetku objednatele, bude vše uvedeno do původního stavu na náklady zhotovitele.
3. Zhotovitel prohlašuje, že je pojištěn proti škodám, které mohou vzniknout jeho činností na majetku objednatele, a to minimálně v rozsahu, který odpovídá předmětu plnění.
4. Smluvní strany jsou povinny bez zbytečného odkladu oznámit druhé smluvní straně změnu údajů v záhlaví smlouvy.
5. Zhotovitel není bez předchozího písemného souhlasu objednatele oprávněn postoupit práva a povinnosti z této smlouvy na třetí osobu.
6. Zhotovitel je povinen archivovat originální vyhotovení smlouvy a dokumenty související s poskytováním služeb dle této smlouvy nejméně po dobu deseti let od konce účetního období, ve kterém došlo k zaplacení poslední části ceny poskytnutých služeb, popř. k poslednímu zdanitelnému plnění dle této smlouvy, a to zejména pro účely kontroly oprávněnými kontrolními orgány.
7. Zhotovitel je povinen umožnit kontrolu dokumentů souvisejících s poskytováním služeb dle této smlouvy ze strany objednatele a jiných orgánů oprávněných k provádění kontroly, a to zejména ze strany Ministerstva vnitra ČR, Ministerstva financí ČR, Centra pro regionální rozvoj České republiky, územních finančních orgánů, Nejvyššího kontrolního úřadu, Evropské komise, Evropského účetního dvora, případně dalších



- orgánů oprávněných k výkonu kontroly a ze strany třetích osob, které tyto orgány ke kontrole pověří nebo zmocní.
8. Zhotovitel je povinen ve smyslu ustanovení § 2 písm. e) zákona č. 320/2001 Sb., o finanční kontrole ve veřejné správě a o změně některých zákonů (zákon o finanční kontrole), spolupůsobit při výkonu finanční kontroly.
  9. Zhotovitel je povinen provádět informační a propagační opatření na základě Nařízení Komise (ES) č. 1828/2006, kde je mimo jiné stanovena odpovědnost příjemců, pokud jde o informační a propagační opatření pro veřejnost, a je povinen zajistit, aby povinnosti ve vztahu k projektu plnili také jeho partneři a subdodavatelé podílející se na zhotovení díla. Zhotovitel je tedy povinen všechny písemné zprávy, písemné výstupy a prezentace opatřit vizuální identitou projektů, tj. logy Evropské unie, logem produktu a veškeré originální účetní doklady označit také názvem projektu a jeho registračním číslem.
  10. Zhotovitel je povinen upozornit objednatele písemně na existující či hrozící střet zájmů bezodkladně poté, co střet zájmů vznikne nebo vyjde najevo, pokud zhotovitel i při vynaložení veškeré odborné péče nemohl střet zájmů zjistit před uzavřením této smlouvy.
  11. Zhotovitel bez jakýchkoliv výhrad souhlasí se zveřejněním své identifikace a dalších údajů uvedených ve smlouvě včetně ceny díla.

### **Článek XIII.**

#### **Závěrečná ustanovení**

1. Kontaktní osoby smluvních stran uvedené v čl. I jsou oprávněny k poskytování součinnosti dle této smlouvy, nejsou však jakkoli oprávněny či zmocněny ke sjednávání změn nebo rozsahu této smlouvy.
2. Smlouva nabývá platnosti dnem jejího uzavření, tj. dnem jejího podpisu zástupci smluvních stran a účinnosti dnem jejího zveřejnění v registru smluv dle zákona č. 340/2015 Sb., o registru smluv.
3. Tato smlouva může být změněna pouze dohodou smluvních stran v písemné formě.
4. Tato smlouva se řídí českým právním řádem, zejména občanským zákoníkem.



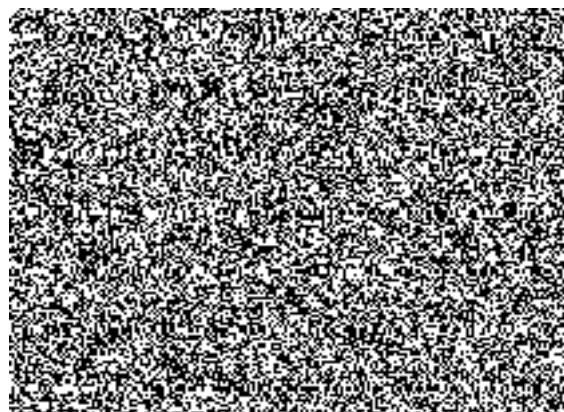
5. Smluvní strany se zavazují, že veškeré spory vzniklé v souvislosti s realizací této smlouvy budou řešeny smírnou cestou. Nedojde-li k dohodě, budou spory řešeny před příslušnými obecnými soudy.
6. Veškerá korespondence mezi smluvními stranami, včetně jejich prohlášení, je ve vztahu k této smlouvě irelevantní, není-li ve smlouvě stanoveno jinak.
7. Postoupení pohledávky vzniklé z této smlouvy je možné pouze na základě písemného souhlasu objednavatele.
8. Tato smlouva je vyhotovena v jednom výtisku a podepsána elektronicky.
9. Každá ze smluvních stran prohlašuje, že tuto smlouvu uzavírá svobodně a vážně, že považuje obsah této smlouvy za určitý a srozumitelný, a že jsou jí známy veškeré skutečnosti, jež jsou pro uzavření této smlouvy rozhodující, na důkaz čehož připojují smluvní strany k této smlouvě své podpisy.
10. Smluvní strany souhlasí se zveřejněním této smlouvy na veřejně přístupném elektronickém portálu.
11. Nedílnou součástí této smlouvy jsou níže uvedené přílohy.
  - Příloha č. 1 – Cenová nabídka, se sestává z 26 stran a je nedílnou součástí této smlouvy.
  - Příloha č. 2 – Harmonogram prací, se sestává z 1 strany a je nedílnou součástí této smlouvy.
  - Příloha č. 3 – Změnový list, se sestává z 4 stran a je nedílnou součástí této smlouvy.
  - Příloha č. 4 – Seznam poddovatelů zhotovitele veřejné zakázky, se sestává z 1 strany a je nedílnou součástí této smlouvy.

Za objednatele:

Ing. Petr Dostál  
náměstek ředitele pro ekonomiku  
podepsáno elektronicky



Za zhotovitele:



EVROPSKÁ UNIE  
Fond soudržnosti  
Operační program Životní prostředí

Ministerstvo životního prostředí

## KRYCÍ LIST NABÍDKY

Na veřejnou zakázku na stavební práce:

„ÚO Kolín – snížení energetické náročnosti objektů PČR“

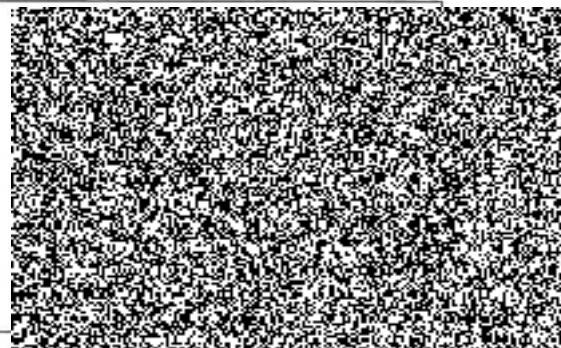
### Identifikační údaje o uchazeči

Obchodní firma	OMLUX, spol. s r.o.
Sídlo	Pod Vysílačem 422/31, 725 28 Ostrava - Lhotka
Právní forma	společnost s ručením omezeným
Zastoupen	
IČO	61944840
DIČ	CZ61944840
Telefon	
E-mail	
Bankovní spojení	ČSOB, a.s., pobočka Ostrava
Číslo účtu	

### Nabídková cena

Cena bez DPH	5.011.601,94	Kč
DPH 21 %	1.622.436,00	Kč
<b>Nabídková cena celkem</b>	<b>6.634.037,94</b>	<b>Kč</b>

V Ostravě dne 18.3.2019



# Slepý rozpočet stavby

Datum: 18.3.2019

Stavba : **20170052**

**OU Kolín**

**Objednatel :** Krajské ředitelství Police Středočeského kraje  
Na Baních 1535  
15600 Praha 5 - Zbraslav

IČO :  
DIČ :

**Zhotovitel :**

IČO :  
DIČ :

Za zhotovitele :

Za objednatele :

\_\_\_\_\_

\_\_\_\_\_

		Rozpočtové náklady
Základ pro DPH	15 %	0,00
DPH	15 %	0,00
Základ pro DPH	21 %	8 011 601,98
DPH	21 %	1 682 436,00
<b>Cena celkem za stavbu</b>		<b>9 694 038</b>

## Rekapitulace stavebních objektů a provozních souborů

Číslo a název objektu / provozního souboru	Cena celkem	Základ DPH 15 %	Základ DPH 21 %	DPH celkem	%
01 Snížení energetické náročnosti objektu A04)	5 275 423	0	5 275 423	1 107 839	65,8
02 Snížení energetické náročnosti objektu B02)	2 736 179	0	2 736 179	574 598	34,2
<b>Celkem za stavbu</b>	<b>8 011 602</b>	<b>0</b>	<b>8 011 602</b>	<b>1 682 436</b>	<b>100,0</b>

## Rekapitulace stavebních rozpočtů

Číslo objektu	Číslo a název rozpočtu	Cena celkem	Základ DPH 15 %	Základ DPH 21 %	DPH celkem	%
01	20170052	5 275 423	0	5 275 423	1 107 839	65,8
02	20170052	2 736 179	0	2 736 179	574 598	34,2
<b>Celkem za stavbu</b>		<b>8 011 602</b>	<b>0</b>	<b>8 011 602</b>	<b>1 682 436</b>	<b>100,0</b>

## Rekapitulace stavebních děl


Číslo a název dílu	%	HSV	PSV	Dodávka	Montáž	HZS
1 Zemní práce	1,7	135 102	0	0	0	0
3 Svislé a kompletní konstrukce	0,5	43 884	0	0	0	0
590 Okapový chodník	1,1	85 730	0	0	0	0
61 Úpravy povrchů vnitřní	1,6	131 435	0	0	0	0
62 Úpravy povrchů vnější	31,0	2 486 046	0	0	0	0
62- Úpravy povrchu vnější - sokl	2,1	172 099	0	0	0	0
62* Stavení úpravy balkonů a lodžii	2,7	218 054	0	0	0	0
63 Podlahy a podlahové konstrukce	1,9	151 680	0	0	0	0
712 Živičné krytiny	7,6	0	606 080	0	0	0
713 Izolace tepelné	5,9	0	470 656	0	0	0
721 Vnitřní kanalizace	0,3	0	21 721	0	0	0
762 Konstrukce tesařské	0,2	0	18 305	0	0	0
764 Konstrukce klempířské	7,5	0	597 030	0	0	0
767 Konstrukce zámečnické	10,0	0	802 566	0	0	0
769 Otvorové prvky z plastu	12,9	0	1 036 371	0	0	0
784 Malby	0,3	0	21 600	0	0	0
9 Ostatní konstrukce	0,3	22 298	0	0	0	0
94 Lešení a stavební výtahy	4,9	389 335	0	0	0	0
96 Bourání konstrukcí	2,6	207 457	0	0	0	0
99 Staveništní přesun hmot	0,3	24 747	0	0	0	0
M211 Hromosvod	4,0	0	0	0	320 999	0
M24 Montáže vzduchotechnických zařízení	0,6	0	0	0	48 408	0
<b>Celkem za stavbu</b>	<b>100,0</b>	<b>4 067 866</b>	<b>3 574 329</b>	<b>0</b>	<b>369 407</b>	<b>0</b>

## Rekapitulace vedlejších rozpočtových nákladů

Název vedlejšího nákladu	Cena celkem
Ztížené výrobní podmínky	0
Oborová přírážka	0
Přesun stavebních kapacit	0
Mimostaveništní doprava	0
Zařízení staveniště	0
Provoz investora	0
Kompletační činnost (IČD)	0
Rezerva rozpočtu	0
<b>Celkem za stavbu</b>	<b>0</b>



## SLEPÝ ROZPOČET

<b>Rozpočet</b>	<b>20170052</b>	JKSO	
<b>Objekt</b>		SKP	
<b>01</b>	<b>Snížení energetické náročnosti objektu A04)</b>	Měrná jednotka	
<b>Stavba</b>		Počet jednotek	
<b>20170052</b>	<b>OÚ Kolín</b>	Náklady na m.j.	0
Projektant		Typ rozpočtu	
Zpracovatel projektu			
Objednatel	Krajské ředitelství Policie Středočeského kraje		
Dodavatel		Zakázkové číslo	
Rozpočtoval		Počet listů	

### ROZPOČTOVÉ NÁKLADY

Základní rozpočtové náklady		Ostatní rozpočtové náklady		
Z	HSV celkem	2 436 285	Ztížené výrobní podmínky	0
R	PSV celkem	2 678 903	Oborová přírážka	0
N	M práce celkem	160 235	Přesun stavebních kapacit	0
	M dodávky celkem	0	Mimostaveništní doprava	0
ZRN	celkem	5 275 423	Zařízení staveniště	0
			Provoz investora	0
HZS		0	Kompletační činnost (IČD)	0
ZRN+HZS		5 275 423	Ostatní náklady neuvedené	0
ZRN+ost.náklady+HZS		5 275 423	Ostatní náklady celkem	0

Vypracoval		Za zhotovitele	Za objednatele
Jméno :		Jméno :	Jméno :
Datum :		Datum :	Datum :
Podpis :		Podpis:	Podpis:
Základ pro DPH	21,0 %		5 275 423 Kč
DPH	21,0 %		1 107 839 Kč
Základ pro DPH	0,0 %		0 Kč
DPH	0,0 %		0 Kč
<b>CENA ZA OBJEKT CELKEM</b>			<b>6 383 262 Kč</b>

Poznámka :

Stavba :	20170052 OÚ Kolín	Rozpočet :	20170052
Objekt :	01 Snížení energetické náročnosti objektu A04)		

## REKAPITULACE STAVEBNÍCH DÍLŮ

Stavební díl	HSV	PSV	Dodávka	Montáž	HZS
1 Zemní práce	78 003	0	0	0	0
3 Svislé a kompletní konstrukce	43 884	0	0	0	0
590 Okapový chodník	55 862	0	0	0	0
61 Úpravy povrchů vnitřní	131 435	0	0	0	0
62 Úpravy povrchů vnější	1 381 955	0	0	0	0
62* Stavení úpravy balkonů a lodžii	218 054	0	0	0	0
62- Úpravy povrchu vnější - sokl	100 164	0	0	0	0
9 Ostatní konstrukce	11 186	0	0	0	0
94 Lešení a stavební výtahy	216 818	0	0	0	0
96 Bourání konstrukcí	184 255	0	0	0	0
99 Staveništní přesun hmot	14 669	0	0	0	0
712 Živičné krytiny	0	358 042	0	0	0
713 Izolace tepelné	0	305 347	0	0	0
721 Vnitřní kanalizace	0	7 858	0	0	0
762 Konstrukce tesařské	0	18 305	0	0	0
764 Konstrukce klempířské	0	308 050	0	0	0
767 Konstrukce zámečnické	0	660 755	0	0	0
769 Otvorové prvky z plastu	0	998 947	0	0	0
784 Malby	0	21 600	0	0	0
M211 Hromosvod	0	0	0	160 235	0
<b>CELKEM OBJEKT</b>	<b>2 436 285</b>	<b>2 678 903</b>	<b>0</b>	<b>160 235</b>	<b>0</b>

## VEDLEJŠÍ ROZPOČTOVÉ NÁKLADY

Název VRN	Kč	%	Základna	Kč
Ztížené výrobní podmínky			0	0
Oborová přírážka			0	0
Přesun stavebních kapacit			0	0
Mimostaveništní doprava			0	0
Zařízení staveniště			0	0
Provoz investora			0	0
Kompletační činnost (IČD)			0	0
Rezerva rozpočtu			0	0
<b>CELKEM VRN</b>				<b>0</b>

## Slepý rozpočet

Stavba :	20170052 OÚ Kolín	Rozpočet: 20170052
Objekt :	01 Snížení energetické náročnosti objektu A04)	

P.č.	Číslo položky	Název položky	MJ	množství	cena / MJ	celkem (Kč)
<b>Díl: 1 Zemní práce</b>						
1	110 02-0001	Vytyčení stávajících sítí	kompl	1,00	3 600,00	3 600,00
2	171201206U00	Skládkovné - ostatní zeminy	m3	19,20	348,00	6 681,60
3	139600012RAA	Ruční výkop v hornině 1-4 odvoz kolečkem do 20 m pro zpět.zásyp	m3	41,70	900,00	37 530,00
		60,9		60,90		
		odpočet EPS:-7,4		-7,40		
		odpočet okap.chodníku:-11,8		-11,80		
4	139600012RBC	Ruční výkop v hor.1-4, naložení, odvoz do 10 km	m3	19,20	1 051,20	20 183,04
		(58/0,5*0,7)*0,75		60,90		
		zpět.zásyp:-41,7		-41,70		
5	175200010RAA	Obsyp objektu vytěženou zeminou dovoz zeminy ze vzdálenosti 20 m	m3	41,70	240,00	10 008,00
<b>Celkem za 1 Zemní práce</b>						<b>78 002,64</b>
<b>Díl: 3 Svislé a kompletní konstrukce</b>						
6	311271177R00	Nadezdívka atiky z tvárcí porobetonových tl.30cm	m2	26,50	1 656,00	43 884,00
		Začátek provozního součtu				
		(13,91+39,15)*2*0,25		26,53		
		Konec provozního součtu		26,53		
		26,5		26,50		
<b>Celkem za 3 Svislé a kompletní konstrukce</b>						<b>43 884,00</b>
<b>Díl: 590 Okapový chodník</b>						
7	596100030RAD	Okap.chodník z dlažby betonové, podklad štěrkodrt' dlažba HBB 50 x 50 x 5 cm	m2	75,50	672,00	50 736,00
8	591100031RA0	Zpětné doplnění okap.chodníku z dlažby zámk.tl.6cm podklad štp.10cm (dlažba původní 70%, nová 30%)	m2	10,60	483,60	5 126,16
		Začátek provozního součtu				
		(1,6+2,8+6,59+1,46)*0,85		10,58		
		Konec provozního součtu		10,58		
		10,6		10,60		
<b>Celkem za 590 Okapový chodník</b>						<b>55 862,16</b>
<b>Díl: 61 Úpravy povrchů vnitřní</b>						
9	610991111R00	Zakrývání výplní vnitřních otvorů	m2	299,30	10,20	3 052,86
10	610991111R01	Zakrývání podlah kartonem	m2	400,00	14,40	5 760,00
11	612131121U00	Penetrace podomítková ostění	m2	253,00	30,00	7 590,00
12	612409991RT1	Začištění omítek kolem spodní strany vni.parapetu akrylátovým tmelem	m	173,00	156,00	26 988,00
13	612425931R01	Omítka vápenná vnitřního ostění štuková - oprava při výměně oken	m2	253,00	348,00	88 044,00
		Začátek provozního součtu				
		01):(1,6+1,8+1,6)*0,5*37		92,50		
		02):(1,6+2,1+1,6)*0,5*8		21,20		
		03):(0,9+1,8+0,9)*0,5*8		14,40		
		04):(1,5+1,15+1,5)*0,5*8		16,60		
		05):1,5*3*0,5*15		33,75		
		06):(1,6+1,5+1,6)*0,5*8		18,80		
		07):(1,5+1,8+1,5)*0,5*1		2,40		
		08):(2,35+1,5+0,9+2,35)*0,5*15		53,25		
		Konec provozního součtu		252,90		
		253,0		253,00		
<b>Celkem za 61 Úpravy povrchů vnitřní</b>						<b>131 434,86</b>
<b>Díl: 62 Úpravy povrchů vnější</b>						

## Slepý rozpočet

Stavba :	20170052 OÚ Kolín	Rozpočet: 20170052
Objekt :	01 Snížení energetické náročnosti objektu A04)	

P.č.	Číslo položky	Název položky	MJ	množství	cena / MJ	celkem (Kč)
14	349234830R00	Zřízení hnízdní dutiny pro roryse	kus	14,00	300,00	4 200,00
15	620991121R00	Zakrývání výplní vnějších otvorů z lešení	m2	299,30	10,20	3 052,86
16	622311120RV1	Zateplovací systém atika EPS F tl. 50 mm zakončený stěrkou s výztužnou tkaninou	m2	31,00	577,21	17 893,57
		Začátek provozního součtu				
		atika - vnitřní strana:(13,31+38,7)*2*0,25		26,01		
		Konec provozního součtu		26,01		
		31,0		31,00		
17	622311130RT6	Zateplovací systém fasáda EPS F tl. 50 mm s omítkou silikátovou probarvenou ve hmotě	m2	225,33	870,24	196 091,18
		dle tabulky v PD:225,33		225,33		
18	622311134RT6	Zateplovací systém fasáda, EPS F tl.140 mm s omítkou silikátovou probarvenou ve hmotě	m2	976,48	1 043,95	1 019 398,25
		dle tabulky v PD:976,48		976,48		
19	622311155RT6	Zateplovací systém ostění, EPS F tl. 50 mm s omítkou silikátovou probarvenou ve hmotě	m2	61,91	815,47	50 485,87
		dle tabulky v PD:61,91		61,91		
20	622311519RT1	Zateplovací systém sokl, XPS tl. 50 mm s omítkou silikátovou probarvenou ve hmotě	m2	2,70	944,16	2 549,23
21	622311524RT1	Zateplovací systém sokl, XPS tl. 140 mm s omítkou silikátovou, probarvenou ve hmotě	m2	20,70	1 270,61	26 301,59
22	622311563R00	Zateplovací systém parapet, XPS tl. 30 mm	m2	51,90	543,11	28 187,31
		173*0,3		51,90		
23	622472142R00	Omítka stěn vnější z MS silikátová (nezatepované části)	m2	44,83	293,03	13 136,45
		dle tabulky v PD:44,83		44,83		
24	622904112R00	Očištění povrchu tlakovou vodou	m2	1 331,95	6,60	8 790,87
		976,48+287,24+20,7+2,7+44,83		1 331,95		
25	644941111U00	Osazení odvětrávacích mřížek podstřeší	kus	86,00	60,00	5 160,00
		100-14		86,00		
26	28651080	Mřížka větrací PVC bílá d = 100mm	kus	86,00	78,00	6 708,00
<b>Celkem za 62 Úpravy povrchů vnější</b>						<b>1 381 955,17</b>
<b>Díl: 62*</b>	<b>Stavení úpravy balkonů a lodžii</b>					
27	601032101R00	Penetrační nátěr stáv.konstrukce lodžie	m2	82,80	30,00	2 484,00
		Začátek provozního součtu				
		74,6		74,60		
		vytažení na stěny 10cm:6,8*0,1*12		8,16		
		Konec provozního součtu		82,76		
		82,8		82,80		
28	624635401U00	Trvale pružná hydroizolační páska - lodžie	m	90,20	180,00	16 236,00
		Začátek provozního součtu				
		(1,06+5,4+1,06)*12		90,24		
		Konec provozního součtu		90,24		
		90,2		90,20		
29	627991016R00	Těsnění okraj.spáry lodžie trvale pružným tmelem	m	64,80	60,00	3 888,00
		5,4*12		64,80		
30	632421150RU1	Spádová vrstva ze samokontaktního polymercement. potěru tl.30-50mm	m2	74,60	468,00	34 912,80
31	713121211RT1	Izolace podlah balkonů a lodžii, lepená, 1 vrstva vč. dodávky polystyrenu EPS tl. 40mm	m2	74,60	293,78	21 916,29
		skladba P):74,6		74,60		
32	771313314R00	M+D Separáčnící hydrpizolační fólie	m2	82,80	30,00	2 484,00
		Začátek provozního součtu				
		74,6		74,60		

## Slepý rozpočet

Stavba :	20170052 OÚ Kolín	Rozpočet: 20170052
Objekt :	01 Snížení energetické náročnosti objektu A04)	

P.č.	Číslo položky	Název položky	MJ	množství	cena / MJ	celkem (Kč)
		vytažení na stěny 10cm:6,8*0,1*12		8,16		
		Konec provozního součtu		82,76		
		82,8		82,80		
33	771475014RT8	Obklad soklíků keramických rovných, tmel flex.lepidlo, spár.hmota	m	81,60	132,00	10 771,20
		6,8*12		81,60		
34	771479001R00	Řezání dlaždic keramických pro soklíky	m	81,60	24,00	1 958,40
35	771775105RT8	Montáž podlah keram.vnějších hladkých do tmele flex.lepidlo, spár.hmota	m2	74,60	660,00	49 236,00
36	781497912R00	Profil koutový v dlažbě lodžii M+D	m	90,20	228,00	20 565,60
		Začátek provozního součtu				
		(1,06+5,4+1,06)*12		90,24		
		Konec provozního součtu		90,24		
		90,2		90,20		
37	965048250R00	Dočištění povrchu nosné konstrukce lodžie po odstranění podlahových skladeb	m2	81,60	42,00	3 427,20
		Začátek provozního součtu				
		5,67*1,2*12		81,65		
		Konec provozního součtu		81,65		
		81,6		81,60		
38	711210020RAA	Sěrka hydroizolační těsnicí hmotou proti vlhkosti ve dvou vrstvách	m2	82,80	348,00	28 814,40
		74,6		74,60		
		vytažení na stěny 10cm:8,2		8,20		
39	597643003	Dlaždice keramické mrazuvzdorné	m2	89,00	240,00	21 360,00
		Začátek provozního součtu				
		74,6*1,05		78,33		
		81,6*0,1*1,3		10,61		
		Konec provozního součtu		88,94		
		89,0		89,00		
<b>Celkem za</b>		<b>62* Stavení úpravy balkonů a lodžii</b>				<b>218 053,89</b>
<b>Díl:</b>	<b>62-</b>	<b>Úpravy povrchu vnější - sokl</b>				
40	319201311R00	Vyrovnaní povrchu zdiva soklu maltou tl.do 3 cm	m2	58,00	228,00	13 224,00
		53+5		58,00		
41	622311519RV1	Zateplovací systém sokl, XPS tl. 50 mm zakončený stěrkou s výztužnou tkaninou	m2	5,00	603,08	3 015,42
		sokl vstupu pod terénem:5,0		5,00		
		Začátek provozního součtu				
		0				
		Konec provozního součtu				
42	622311524RV1	Zateplovací systém sokl, XPS tl. 140 mm zakončený stěrkou s výztužnou tkaninou	m2	53,00	872,98	46 267,73
		sokl BD pod terénem:53,0		53,00		
		Začátek provozního součtu				
		0				
		Konec provozního součtu				
43	622901110R00	Očištění zdiva soklu	m2	58,00	36,00	2 088,00
44	711150012RAA	Izolace proti vodě svislá přitavená, 1x 1x Np, 1x asfaltový pás	m2	58,00	337,26	19 561,08
		53+5		58,00		
45	711502001RZ1	Ochrana izolace nopovou fólií svislá včetně dodávky fólie, lišty a doplňků	m2	58,00	276,00	16 008,00
<b>Celkem za</b>		<b>62- Úpravy povrchu vnější - sokl</b>				<b>100 164,23</b>

## Slepý rozpočet

Stavba :	20170052 OÚ Kolín	Rozpočet: 20170052
Objekt :	01 Snížení energetické náročnosti objektu A04)	

P.č.	Číslo položky	Název položky	MJ	množství	cena / MJ	celkem (Kč)
<b>Díl: 9</b>		<b>Ostatní konstrukce</b>				
46	952901110R00	Čištění mytím vnějších ploch oken a dveří	m2	288,10	18,00	5 185,80
47	952901110R01	Vyčištění kolem objektu po skončení staveb.prací	kompl	1,00	6 000,00	6 000,00
	<b>Celkem za</b>	<b>9 Ostatní konstrukce</b>				<b>11 185,80</b>
<b>Díl: 94</b>		<b>Lešení a stavební výtahy</b>				
48	941941052R00	Montáž lešení leh.řad.s podlahami,š.1,5 m, H 24 m	m2	1 394,00	42,00	58 548,00
49	941941392R00	Příplatek za každý měsíc použití lešení	m2	4 182,00	25,20	105 386,40
		1394*3		4 182,00		
50	941941852R00	Demontáž lešení leh.řad.s podlahami,š.1,5 m,H 24 m	m2	1 394,00	36,00	50 184,00
51	944945012R00	Montáž záchytné stříšky H 4,5 m, šířky do 2 m	m	5,00	300,00	1 500,00
52	944945192R00	Příplatek za každý měsíc použ. stříšky, k pol. 5012	m	15,00	60,00	900,00
		5*3		15,00		
53	944945812R00	Demontáž záchytné stříšky H 4,5 m, šířky do 2 m	m	5,00	60,00	300,00
	<b>Celkem za</b>	<b>94 Lešení a stavební výtahy</b>				<b>216 818,40</b>
<b>Díl: 96</b>		<b>Bourání konstrukcí</b>				
54	113106121R00	Rozebrání dlažeb z betonových dlaždic	m2	75,50	42,00	3 171,00
		Začátek provozního součtu				
		5,67*1,2*3		20,41		
		39,15*0,5		19,58		
		(14,4*0,5)+(15,0*0,5)		14,70		
		(39,15-2,8+2,2+2,2-1,6+1,46-6,95)*0,5		16,83		
		Konec provozního součtu		71,52		
		75,5		75,50		
55	113106231R00	Rozebrání dlažeb ze zámkové dlažby v kamenivu	m2	10,60	42,00	445,20
		Začátek provozního součtu				
		(1,6+2,8+6,59+1,46)*0,85		10,58		
		Konec provozního součtu		10,58		
		10,6		10,60		
56	764311821R00	Demontáž střešní krytiny vstupu + lemování střechy	m2	8,30	48,00	398,40
		2,8+5,5		8,30		
57	764352840R00	Demontáž žlabů půlkruh. oblouk., rš 330 mm	m	2,30	12,00	27,60
58	764410850R00	Demontáž oplechování parapetů,rš do 330 mm	m	173,00	6,00	1 038,00
59	764421850R00	Demontáž oplechování okap.hran lodžii	m	68,00	12,00	816,00
		Začátek provozního součtu				
		5,67*12		68,04		
		Konec provozního součtu		68,04		
		68,0		68,00		
60	764430850R00	Demontáž oplechování atiky	m	114,50	12,00	1 374,00
		5,5+94,0+15		114,50		
61	764454801R00	Demontáž odpadních trub kruhových D 100 mm	m	3,00	6,00	18,00
62	766441821U00	Dmtž stáv.vnitřních parapet. desek š.do 30 cm	m	173,00	12,00	2 076,00
63	965042131RT1	Bourání podkladních beton.mazanin podlah lodžii tl.5cm	m3	6,50	3 480,00	22 620,00
		Začátek provozního součtu				
		5,67*1,2*0,08*12		6,53		
		Konec provozního součtu		6,53		
		6,5		6,50		
64	965081712R00	Odstranění keramických dlažeb z balkonů	m2	81,60	54,00	4 406,40
		Začátek provozního součtu				
		5,67*1,2*12		81,65		
		Konec provozního součtu		81,65		
		81,6		81,60		

## Slepý rozpočet

Stavba :	20170052 OÚ Kolín	Rozpočet: 20170052
Objekt :	01 Snížení energetické náročnosti objektu A04)	

P.č.	Číslo položky	Název položky	MJ	množství	cena / MJ	celkem (Kč)
65	968061112R00	Vyvěšení dřevěných okenních křidel (37+8+8)*2 8+15+8 2+14+16 nadsvětlík D1:1	kus	170,00 106,00 31,00 32,00 1,00	12,00	2 040,00
66	968061126R00	Vyvěšení dřevěných dveřních křidel balk.dveře:7+8 D1:2 D2:2*2	kus	21,00 15,00 2,00 4,00	14,40	302,40
67	968062355R00	Vybourání dřevěných rámu oken pl.ochy do 2 m2 Začátek provozního součtu 1,8*0,9*8 1,15*1,5*8 Konec provozního součtu 26,8	m2	26,80  12,96 13,80 26,76 26,80	191,64	5 136,00
68	968062356R00	Vybourání dřevěných rámu oken plochy do 4 m2 Začátek provozního součtu 1,8*1,6*37 2,1*1,6*8 1,5*1,5*15 1,5*1,6*8 1,8*1,5*1 (1,8*1,5*15)+(0,9*2,35*15) Konec provozního součtu 261,3	m2	261,30  106,56 26,88 33,75 19,20 2,70 72,23 261,32 261,30	150,06	39 210,00
69	968072456R00	Vybourání dveřních zárubní Začátek provozního součtu 1,8*2,37 1,6*2,15*2 Konec provozního součtu 11,2	m2	11,20  4,27 6,88 11,15 11,20	187,55	2 100,60
70	976071111R00	Vybourání kovových zábradlí balkonů Začátek provozního součtu 5,67*12 Konec provozního součtu 68,0	m	68,00  68,04 68,04 68,00	144,00	9 792,00
71	976074141R00	Vysekání kotevnic prvků stáv.zábradlí z lodžie 6*12	kus	72,00 72,00	228,00	16 416,00
72	976082141R00	Vybourání ventilačních mřížek	kus	100,00	36,00	3 600,00
73	979086112R00	Nakládání nebo překládání suti 52,2377-16,4774	t	35,76 35,76	108,00	3 862,11
74	979094111R00	Nakládání vybouraných hmot - okna, dveře	t	16,48	108,00	1 779,56
75	979011111R00	Svislá doprava suti a vybour. hmot za 2.NP	t	52,24	60,00	3 134,26
76	979011121R00	Příplatek za každé další podlaží	t	104,48	30,00	3 134,26
77	979081111R00	Odvoz suti a vybour. hmot na skládku do 1 km	t	52,24	10,80	564,17
78	979081121R00	Příplatek k odvozu za každý další 1 km	t	731,33	10,80	7 898,34
79	979086112R00	Nakládání nebo překládání suti	t	52,24	108,00	5 641,67
80	979999997R00	Poplatek za skládku	t	52,24	828,00	43 252,81
<b>Celkem za</b>		<b>96 Bourání konstrukcí</b>				<b>184 254,78</b>
<b>Díl: 99</b>	<b>Staveništní přesun hmot</b>					
81	999281108R00	Přesun hmot pro opravy a rekonstrukce	t	135,82	108,00	14 668,92

## Slepý rozpočet

Stavba :	20170052 OÚ Kolín	Rozpočet: 20170052
Objekt :	01 Snížení energetické náročnosti objektu A04)	

P.č.	Číslo položky	Název položky	MJ	množství	cena / MJ	celkem (Kč)
<b>Celkem za</b>		<b>99 Staveništní přesun hmot</b>				<b>14 668,92</b>
<b>Díl:</b>	<b>712</b>	<b>Živičné krytiny</b>				
82	712351111RT2	Povlak.krytina střech samolep.pásem z modifik.asf. s vložkou ze skl.tkaniny 200g/m2 tl.3mm+sep.posyp	m2	577,40	290,18	167 551,90
		Začátek provozního součtu				
		(13,91-5,7)*35,7		293,10		
		5,7*38,7		220,59		
		(-0,9*0,9*14)+(0,9*4*0,25*14)		1,26		
		vytažení na stěny atiky:(13,31+38,7)*2*0,6		62,41		
		Konec provozního součtu		577,36		
		577,4		577,40		
83	712440010RAD	Povlaková krytina střech přitav.z modifik.asf., vložka z polyester.rohože s břidlič.posyp.tl.4,5mm	m2	577,40	312,37	180 363,56
		Začátek provozního součtu				
		(13,91-5,7)*35,7		293,10		
		5,7*38,7		220,59		
		(-0,9*0,9*14)+(0,9*4*0,25*14)		1,26		
		(13,31+38,7)*2*0,6		62,41		
		Konec provozního součtu		577,36		
		577,4		577,40		
84	998712102R00	Přesun hmot pro povlakové krytiny, výšky do 12 m	t	6,54	1 548,00	10 126,93
<b>Celkem za</b>		<b>712 Živičné krytiny</b>				<b>358 042,38</b>
<b>Díl:</b>	<b>713</b>	<b>Izolace tepelné</b>				
85	713121211RT0	Izolace horní části stáv.atiky lepená, 1 vrstva vč. polystyrenu tl. 50mm	m2	31,20	341,75	10 662,54
		Začátek provozního součtu				
		atika - vnitřní strana:(13,31+38,7)*2*0,3		31,21		
		Konec provozního součtu		31,21		
		31,2		31,20		
86	713141221RK2	Parotěsná vrstva ploché střechy, přelep. spojů vč.dodávky fólie	m2	514,00	60,00	30 840,00
		skladba SP):514,0		514,00		
87	713141313R00	Izolace tepelná střech mech.kotvená do nosné konstrukce, tl.do 200mm	m2	514,00	132,00	67 848,00
		Začátek provozního součtu				
		(13,91-5,7)*35,7		293,10		
		5,7*38,7		220,59		
		Konec provozního součtu		513,69		
		514,0		514,00		
88	713110010RAB	Vyrovnění spodní strany lodžiových panelů vrstvou tepelné izolace z min.vlny tl. 5-10 cm	m2	45,70	854,18	39 036,21
		Začátek provozního součtu				
		5,39*1,06*8		45,71		
		Konec provozního součtu		45,71		
		45,7		45,70		
89	28375976	Deska spádová z EPS 100 S tl.200mm	m3	103,00	1 489,44	153 412,32
		Začátek provozního součtu				
		502,4*0,2*1,02		102,49		
		Konec provozního součtu		102,49		
		103,0		103,00		
90	998713102R00	Přesun hmot pro izolace tepelné, výšky do 12 m	t	2,29	1 548,00	3 547,79
<b>Celkem za</b>		<b>713 Izolace tepelné</b>				<b>305 346,85</b>



## Slepý rozpočet

Stavba :	20170052 OÚ Kolín	Rozpočet: 20170052
Objekt :	01 Snížení energetické náročnosti objektu A04)	


P.č.	Číslo položky	Název položky	MJ	množství	cena / MJ	celkem (Kč)
<b>Díl:</b>	<b>721</b>	<b>Vnitřní kanalizace</b>				
91	721231113R00	Vtok střešní TW v povlak.krytině, zatepl. v.200 mm	kus	2,00	3 463,44	6 926,88
92	721242110RT1	Lapač střešních splavenin D 110 mm, kloub zápachová klapka, koš na listí - ozn.K11)	kus	1,00	931,40	931,40
<b>Celkem za</b>		<b>721 Vnitřní kanalizace</b>				<b>7 858,28</b>
<b>Díl:</b>	<b>762</b>	<b>Konstrukce tesařské</b>				
93	762361124RT2	Ukončení atiky z fošen tl.30mm včetně dodávky řeziva a kotvení	m	52,60	348,00	18 304,80
		Začátek provozního součtu				
		(13,91+38,7)*2*0,5		52,61		
		Konec provozního součtu				
		52,6		52,60		
<b>Celkem za</b>		<b>762 Konstrukce tesařské</b>				<b>18 304,80</b>
<b>Díl:</b>	<b>764</b>	<b>Konstrukce klempířské</b>				
94	764211401R00	Krytina hladká z Ti Zn plechu - střecha vstupu - ozn.K12)	m2	2,80	2 374,80	6 649,44
95	764211402R00	Lemování střechy vstupu z Ti Zn plechu - ozn.K11)	m2	5,50	898,70	4 942,85
96	764222420R00	Okapový plech střeš a balkonů Ti Zn, rš 320 mm	m	64,80	838,70	54 347,76
		5,4*12		64,80		
97	764252403R00	Žlaby Ti Zn plech, podokapní půlkruhové, rš 330 mm - ozn.K9)	m	2,30	816,00	1 876,80
98	764259411R00	Kotlík kónický z TiZn plechu pro trouby D do 150mm - ozn.K10)	kus	1,00	517,20	517,20
99	764411131R00	Oplechování parapetů z tažených Al profilů, rš 400	m	173,00	775,20	134 109,60
		K1):16,8		16,80		
		K2):109,8		109,80		
		K3):34,5		34,50		
		K4):9,2		9,20		
		K5):2,7		2,70		
100	764411159R00	Boční krytky, AL, pro šířku parapetu 380-400 mm	pár	103,00	66,00	6 798,00
		K1):8		8,00		
		K2):61		61,00		
		K3):23		23,00		
		K4):8		8,00		
		K5):3		3,00		
101	764530430R00	Oplechování atiky z Ti Zn plechu, rš 400 mm - K8)	m	15,00	692,52	10 387,80
102	764530450R00	Oplechování atiky z Ti Zn plechu, rš 600 mm - ozn.K6, K7)	m	99,50	853,68	84 941,16
		K6):5,5		5,50		
		K7):94,0		94,00		
103	764554402R00	Odpadní trouby z Ti Zn plechu, kruhové, D 100 mm - ozn.K10)	m	3,00	799,20	2 397,60
104	998764102R00	Přesun hmot pro klempířské konstr., výšky do 12 m	t	1,80	600,00	1 081,76
<b>Celkem za</b>		<b>764 Konstrukce klempířské</b>				<b>308 049,97</b>
<b>Díl:</b>	<b>767</b>	<b>Konstrukce zámečnické</b>				
105	767 00-0001	M+D Ocel.zábradlí lodžii v.100cm, výplň tahokov- pozink., vč.kotvení do stěn	m	68,00	5 040,00	342 720,00
		Začátek provozního součtu				
		5,67*12		68,04		
		Konec provozního součtu				
		68,0		68,00		
106	767000001R0H	Demontáž mříží, antikorozi nátěr, nové kotevní prvky a zpětná montáž	m2	69,50	2 266,19	157 500,00

## Slepý rozpočet

Stavba :	20170052 OÚ Kolín	Rozpočet: 20170052
Objekt :	01 Snížení energetické náročnosti objektu A04)	

P.č.	Číslo položky	Název položky	MJ	množství	cena / MJ	celkem (Kč)
		<b>Začátek provozního součtu</b>				
		01):1,8*1,6*8		23,04		
		02):2,1*1,6*2		6,72		
		03):1,8*0,9*2		3,24		
		04):1,15*1,5*2		3,45		
		05):1,5*1,5*3		6,75		
		06):1,5*1,6*2		4,80		
		07):1,8*1,5*1		2,70		
		08):(0,9*2,35*3)+(1,8*1,5*3)		14,45		
		D1):1,8*2,4		4,32		
		<b>Konec provozního součtu</b>		69,47		
		<b>69,5</b>		<b>69,50</b>		
107	767640221U00	Mtž dveře vchod 2kř	kus	2,00	1 620,00	3 240,00
108	767640222U00	Mtž dveří vchod 2kř s nadsvětlíkem	kus	1,00	2 579,04	2 579,04
109	553 40	Dveře vchodové z Al profilů, dvoukřídl.prosklené s nadsvětlíkem 1800x2370mm, vč.kování - ozn.D1)	kus	1,00	41 084,40	41 084,40
110	553 41	Dveře vchodové z Al profilů, dvoukřídl.prosklené 1600x2150mm, vč.kování - ozn.D2)	kus	2,00	50 337,60	100 675,20
111	998767202R00	Přesun hmot pro zámečnické konstrukce	%	2,00	6 477,99	12 955,97
<b>Celkem za</b>		<b>767 Konstrukce zámečnické</b>				<b>660 754,61</b>
<b>Díl: 769</b>	<b>Otvorové prvky z plastu</b>					
112	648991111RT3	Osazení parapet.desek plast. a lamin. š. do 20cm včetně dodávky plastové parapetní desky	m	173,00	120,00	20 760,00
		1,8*(37+8+1+15)		109,80		
		2,1*8		16,80		
		1,15*8		9,20		
		1,5*(15+8)		34,50		
		0,9*3		2,70		
113	769000001R00	Montáž plast.oken, vč.parotěsných a paropropust. pásků po obvodu oken, kotvení (viz popis v PD)	kompl	1,00	119 734,20	119 734,20
114	611 01	Okna plast.6-ti komor.profilů, izol.dvojsklo Uw=1,0W/m2K, vč.kování a pásků	m2	288,10	2 742,29	790 052,40
		<b>Začátek provozního součtu</b>				
		01):1,8*1,6*37		106,56		
		02):2,1*1,6*8		26,88		
		03):1,8*0,9*8		12,96		
		04):1,15*1,5*8		13,80		
		05):1,5*1,5*15		33,75		
		06):1,5*1,6*8		19,20		
		07):1,8*1,5*1		2,70		
		08):(1,8*1,5*15)+(0,9*2,35*15)		72,23		
		<b>Konec provozního součtu</b>		288,08		
		<b>288,1</b>		<b>288,10</b>		
115	998766102R00	Přesun hmot pro otvorové prvky	t	6,59	10 383,54	68 400,00
<b>Celkem za</b>		<b>769 Otvorové prvky z plastu</b>				<b>998 946,60</b>
<b>Díl: 784</b>	<b>Malby</b>					
116	784191101R00	Penetrace podkladu univerzální	m2	450,00	18,00	8 100,00
117	784422271R00	Malba vápenná bílá - jen části dotčené rekonstr.	m2	450,00	30,00	13 500,00
<b>Celkem za</b>		<b>784 Malby</b>				<b>21 600,00</b>
<b>Díl: M211</b>	<b>Hromosvod</b>					
118	211 00-0001	Hromosvod - viz samostatný rozpočet	kompl	1,00	160 235,00	160 235,00
<b>Celkem za</b>		<b>M211 Hromosvod</b>				<b>160 235,00</b>

## SLEPÝ ROZPOČET

<b>Rozpočet</b>	<b>20170052</b>	JKSO	
<b>Objekt</b>		SKP	
<b>02</b>	<b>Snížení energetické náročnosti objektu B02)</b>	Měrná jednotka	
<b>Stavba</b>		Počet jednotek	
<b>20170052</b>	<b>OÚ Kolín</b>	Náklady na m.j.	0
Projektant		Typ rozpočtu	
Zpracovatel projektu			
Objednatel	Krajské ředitelství Policie Středočeského kraje		
Dodavatel		Zakázkové číslo	
Rozpočtoval		Počet listů	

### ROZPOČTOVÉ NÁKLADY

Základní rozpočtové náklady		Ostatní rozpočtové náklady		
Z	HSV celkem	1 631 581	Ztížené výrobní podmínky	0
R	PSV celkem	895 426	Oborová přírážka	0
N	M práce celkem	209 172	Přesun stavebních kapacit	0
	M dodávky celkem	0	Mimostaveništní doprava	0
ZRN	celkem	2 736 179	Zařízení staveniště	0
			Provoz investora	0
HZS		0	Kompletační činnost (IČD)	0
ZRN+HZS		2 736 179	Ostatní náklady neuvedené	0
ZRN+ost.náklady+HZS		2 736 179	Ostatní náklady celkem	0

Vypracoval		Za zhotovitele	Za objednatele
Jméno :		Jméno :	Jméno :
Datum :		Datum :	Datum :
Podpis :		Podpis:	Podpis:
Základ pro DPH	21,0 %		2 736 179 Kč
DPH	21,0 %		574 598 Kč
Základ pro DPH	0,0 %		0 Kč
DPH	0,0 %		0 Kč
<b>CENA ZA OBJEKT CELKEM</b>			<b>3 310 777 Kč</b>

Poznámka :

Stavba :	20170052 OÚ Kolín	Rozpočet :	20170052
Objekt :	02 Snížení energetické náročnosti objektu B02)		

## REKAPITULACE STAVEBNÍCH DÍLŮ

Stavební díl	HSV	PSV	Dodávka	Montáž	HZS
1 Zemní práce	57 099	0	0	0	0
590 Okapový chodník	29 868	0	0	0	0
62 Úpravy povrchů vnější	1 104 090	0	0	0	0
62- Úpravy povrchu vnější - sokl	71 935	0	0	0	0
63 Podlahy a podlahové konstrukce	151 680	0	0	0	0
9 Ostatní konstrukce	11 112	0	0	0	0
94 Lešení a stavební výtahy	172 517	0	0	0	0
96 Bourání konstrukcí	23 203	0	0	0	0
99 Staveništní přesun hmot	10 078	0	0	0	0
712 Živičné krytiny	0	248 038	0	0	0
713 Izolace tepelné	0	165 310	0	0	0
721 Vnitřní kanalizace	0	13 863	0	0	0
764 Konstrukce klempířské	0	288 980	0	0	0
767 Konstrukce zámečnické	0	141 812	0	0	0
769 Otvorové prvky z plastu	0	37 424	0	0	0
M211 Hromosvod	0	0	0	160 764	0
M24 Montáže vzduchotechnických zařízení	0	0	0	48 408	0
<b>CELKEM OBJEKT</b>	<b>1 631 581</b>	<b>895 426</b>	<b>0</b>	<b>209 172</b>	<b>0</b>

## VEDLEJŠÍ ROZPOČTOVÉ NÁKLADY

Název VRN	Kč	%	Základna	Kč
Ztížené výrobní podmínky			0	0
Oborová přírážka			0	0
Přesun stavebních kapacit			0	0
Mimostaveništní doprava			0	0
Zařízení staveniště			0	0
Provoz investora			0	0
Kompletační činnost (IČD)			0	0
Rezerva rozpočtu			0	0
<b>CELKEM VRN</b>				<b>0</b>

## Slepý rozpočet

Stavba :	20170052 OÚ Kolín	Rozpočet: 20170052
Objekt :	02 Snížení energetické náročnosti objektu B02)	

P.č.	Číslo položky	Název položky	MJ	množství	cena / MJ	celkem (Kč)
<b>Díl: 1</b>		<b>Zemní práce</b>				
1	110 02-0001	Vytyčení stávajících sítí	kompl	1,00	3 600,00	3 600,00
2	171201206U00	Skládkovné - ostatní zeminy	m3	16,40	348,00	5 707,20
3	139600012RAA	Ruční výkop v hornině 1-4 odvoz kolečkem do 20 m pro zpět.zásyp	m3	26,80	900,00	24 120,00
		Začátek provozního součtu				
		43,15		43,15		
		odpočet EPS:-41,1*0,14		-5,75		
		odpočet okap.chodníku:-32,5*0,2		-6,50		
		(-15-4,5)*0,85*0,25		-4,14		
		Konec provozního součtu		26,75		
		26,8		26,80		
4	139600012RBC	Ruční výkop v hor.1-4, naložení, odvoz do 10 km	m3	16,40	1 051,20	17 239,68
		Začátek provozního součtu				
		(41,1/0,5*0,7)*0,75		43,16		
		zpět.zásyp:-26,75		-26,75		
		Konec provozního součtu		16,41		
		16,4		16,40		
5	175200010RAA	Obsyp objektu vytěženou zemínou dovoz zeminy ze vzdálenosti 20 m	m3	26,80	240,00	6 432,00
<b>Celkem za 1 Zemní práce</b>						<b>57 098,88</b>
<b>Díl: 590</b>		<b>Okapový chodník</b>				
6	596100030RAD	Okap.chodník z dlažby betonové, podklad štěrkodrt' dlažba HBB 50 x 50 x 5 cm	m2	32,50	672,00	21 840,00
		(12,05+34,2+12,05-8+34,2-15-4,5)*0,5		32,50		
7	591100031RA0	Zpětné doplnění okap.chodníku z dlažby zámk.tl.6cm podklad štp.10cm (dlažba původní 70%, nová 30%)	m2	16,60	483,60	8 027,76
		Začátek provozního součtu				
		(15,0+4,5)*0,85		16,58		
		Konec provozního součtu		16,58		
		16,6		16,60		
<b>Celkem za 590 Okapový chodník</b>						<b>29 867,76</b>
<b>Díl: 62</b>		<b>Úpravy povrchů vnější</b>				
8	349234830R00	Zřízení hnízdní dutiny pro roryse	kus	4,00	300,00	1 200,00
9	620991121R00	Zakrývání výplní vnějších otvorů z lešení	m2	284,00	10,20	2 896,80
10	622311130RT6	Zateplovací systém fasáda EPS F tl. 50 mm s omítkou silikátovou probarvenou ve hmotě	m2	54,45	870,24	47 384,57
		dle výpisu v PD:54,45		54,45		
11	622311134RT6	Zateplovací systém fasáda, EPS F tl.140 mm s omítkou silikátovou probarvenou ve hmotě	m2	913,60	1 043,95	953 754,55
		dle výpisu v PD:913,6		913,60		
12	622311155RT6	Zateplovací systém ostění, EPS F tl. 50 mm s omítkou silikátovou probarvenou ve hmotě	m2	43,40	815,47	35 391,48
		dle výpisu v PD:43,4		43,40		
13	622311524RT1	Zateplovací systém sokl, XPS tl. 140 mm s omítkou silikátovou, probarvenou ve hmotě	m2	22,22	1 270,61	28 232,91
		dle výpisu v PD:63,32-41,1		22,22		
14	622311563R00	Zateplovací systém parapet, XPS tl. 30 mm	m2	46,60	543,11	25 308,83
		Začátek provozního součtu				
		155,1*0,3		46,53		
		Konec provozního součtu		46,53		
		46,6		46,60		
15	622472142R00	Omítka stěn vnější z MS silikátová (nezatepované části)	m2	2,60	293,03	761,87

## Slepý rozpočet

Stavba :	20170052 OÚ Kolín	Rozpočet: 20170052
Objekt :	02 Snížení energetické náročnosti objektu B02)	

P.č.	Číslo položky	Název položky	MJ	množství	cena / MJ	celkem (Kč)
16	622904112R00	Očištění povrchu tlakovou vodou	m2	1 067,80	6,60	7 047,48
		Začátek provozního součtu				
		913,6+89,25+62,32+2,6		1 067,77		
		Konec provozního součtu				
		1067,8		1 067,80		
17	644941111U00	Osazení ventilačních mřížek	kus	16,00	60,00	960,00
18	28651077	Mřížka větrací PVC bílá d = 50 mm	kus	8,00	66,00	528,00
19	28651080	Mřížka větrací PVC bílá d = 100mm	kus	8,00	78,00	624,00
<b>Celkem za</b>		<b>62 Úpravy povrchů vnější</b>				<b>1 104 090,50</b>
<b>Díl: 62-</b>		<b>Úpravy povrchu vnější - sokl</b>				
20	319201311R00	Vyrovnaní povrchu zdiva soklu maltou tl.do 3 cm	m2	41,10	228,00	9 370,80
21	622311524RV1	Zateplovací systém sokl, XPS tl. 140 mm zakončený stěrkou s výztužnou tkaninou	m2	41,10	872,98	35 879,31
		dle výpisu v PD:41,1		41,10		
22	622901110R00	Očištění zdiva soklu	m2	41,10	36,00	1 479,60
23	711150012RAA	Izolace proti vodě svislá přitavená, 1x 1x Np, 1x asfaltový pás	m2	41,10	337,26	13 861,39
24	711502001RZ1	Ochrana izolace nopovou fólií svislá včetně dodávky fólie, lišty a doplňků	m2	41,10	276,00	11 343,60
<b>Celkem za</b>		<b>62- Úpravy povrchu vnější - sokl</b>				<b>71 934,70</b>
<b>Díl: 63</b>		<b>Podlahy a podlahové konstrukce</b>				
25	632451063R00	Potěr pískocementový tl. 30 mm	m2	400,00	319,20	127 680,00
		skladba SP) - střecha:400		400,00		
26	632481111R00	Vložka do potěru z rabicového pletiva	m2	400,00	60,00	24 000,00
		skladba SP) - střecha:400		400,00		
<b>Celkem za</b>		<b>63 Podlahy a podlahové konstrukce</b>				<b>151 680,00</b>
<b>Díl: 9</b>		<b>Ostatní konstrukce</b>				
27	952901110R00	Čištění mytím vnějších ploch oken a dveří	m2	284,00	18,00	5 112,00
28	952901110R01	Vyčištění kolem objektu po skončení staveb.prací	kompl	1,00	6 000,00	6 000,00
<b>Celkem za</b>		<b>9 Ostatní konstrukce</b>				<b>11 112,00</b>
<b>Díl: 94</b>		<b>Lešení a stavební výtahy</b>				
29	941941052R00	Montáž lešení leh.řad.s podlahami,š.1,5 m, H 24 m	m2	1 088,00	42,00	45 696,00
30	941941392R00	Příplatek za každý měsíc použití lešení	m2	3 264,00	25,20	82 252,80
		1088*3		3 264,00		
31	941941852R00	Demontáž lešení leh.řad.s podlahami,š.1,5 m,H 24 m	m2	1 088,00	36,00	39 168,00
32	944945012R00	Montáž zachytné stříšky H 4,5 m, šířky do 2 m	m	10,00	300,00	3 000,00
33	944945192R00	Příplatek za každý měsíc použ.stříšky, k pol. 5012	m	30,00	60,00	1 800,00
		10*3		30,00		
34	944945812R00	Demontáž zachytné stříšky H 4,5 m, šířky do 2 m	m	10,00	60,00	600,00
<b>Celkem za</b>		<b>94 Lešení a stavební výtahy</b>				<b>172 516,80</b>
<b>Díl: 96</b>		<b>Bourání konstrukcí</b>				
35	113106121R00	Rozebrání dlažeb z betonových dlaždic	m2	32,50	42,00	1 365,00
		(12,05+34,2+12,05-8+34,2-15-4,5)*0,5		32,50		
36	113106231R00	Rozebrání dlažeb ze zámkové dlažby v kamenivu	m2	16,60	42,00	697,20
		Začátek provozního součtu				
		(15,0+4,5)*0,85		16,58		
		Konec provozního součtu				
		16,6		16,60		
37	764352840R00	Demontáž žlabů půlkruh. oblouk., rš 330 mm	m	33,20	12,00	398,40
38	764410850R00	Demontáž oplechování parapetů,rš do 330 mm	m	155,10	6,00	930,60
		138+9,5+2,4+5,2		155,10		

## Slepý rozpočet

Stavba :	20170052 OÚ Kolín	Rozpočet: 20170052
Objekt :	02 Snížení energetické náročnosti objektu B02)	

P.č.	Číslo položky	Název položky	MJ	množství	cena / MJ	celkem (Kč)
39	764430850R00	Demontáž oplechování atiky	m	57,30	12,00	687,60
40	764454801R00	Demontáž odpadních trub kruhových D 100 mm	m	27,20	6,00	163,20
41	766411821R00	Demontáž dřev.obložení stěn	m2	28,65	108,00	3 094,20
		(12,05+33,2+12,05)*0,5		28,65		
42	766441821U00	Dmtž stáv.vnitřních parapet. desek š.do 30 cm	m	155,10	12,00	1 861,20
43	968061126R00	Vyvěšení dřevěných dveřních křidel	kus	1,00	14,40	14,40
44	968072244R00	Vybourání protidešťových žaluzií	kus	3,00	108,00	324,00
45	968072455R00	Vybourání dveřních zárubní	m2	2,30	187,55	431,37
		Začátek provozního součtu				
		0,9*(2,05+0,53)		2,32		
		Konec provozního součtu		2,32		
		2,3		2,30		
46	976082141R00	Vybourání ventilačních mřížek	kus	20,00	36,00	720,00
		8+8+4		20,00		
47	979011111R00	Svislá doprava suti a vybour. hmot za 2.NP	t	10,28	60,00	616,52
48	979011121R00	Příplatek za každé další podlaží	t	20,55	30,00	616,52
49	979081111R00	Odvoz suti a vybour. hmot na skládku do 1 km	t	10,28	10,80	110,97
50	979081121R00	Příplatek k odvozu za každý další 1 km	t	143,86	10,80	1 553,64
51	979086112R00	Nakládání nebo překládání suti a vybouraných hmot	t	10,28	108,00	1 109,74
52	979999997R00	Poplatek za skládku	t	10,28	828,00	8 508,02
	<b>Celkem za</b>	<b>96 Bourání konstrukcí</b>				<b>23 202,59</b>
<b>Díl: 99</b>		<b>Staveništní přesun hmot</b>				
53	999281111R00	Přesun hmot pro opravy a údržbu do výšky 25 m	t	93,31	108,00	10 077,83
	<b>Celkem za</b>	<b>99 Staveništní přesun hmot</b>				<b>10 077,83</b>
<b>Díl: 712</b>		<b>Živičné krytiny</b>				
54	712351111RT2	Povlak.krytina střeš samolep.pásem z modifik.asf. s vložkou ze skl.tkaniny 200g/m2 tl.3mm+sep.posyp	m2	400,00	290,18	116 073,36
55	712440010RAD	Povlaková krytina střeš přitav.z modifik.asf. vložka z polyester.rohože s břidlič.posyp.tl.4,5mm	m2	400,00	312,37	124 948,78
56	998712103R00	Přesun hmot pro povlakové krytiny, výšky do 24 m	t	4,53	1 548,00	7 015,54
	<b>Celkem za</b>	<b>712 Živičné krytiny</b>				<b>248 037,67</b>
<b>Díl: 713</b>		<b>Izolace tepelné</b>				
57	713141313R00	Izolace tepelná střeš mechanicky kotvená do nosné konstrukce 1 vrstva tl.do 200 mm	m2	400,00	132,00	52 800,00
58	28375976	Deska EPS 100 S tl.180mm	m3	74,00	1 489,44	110 218,56
		Začátek provozního součtu				
		400*0,18*1,02		73,44		
		Konec provozního součtu		73,44		
		74,0		74,00		
59	998713103R00	Přesun hmot pro izolace tepelné, výšky do 24 m	t	1,48	1 548,00	2 291,04
	<b>Celkem za</b>	<b>713 Izolace tepelné</b>				<b>165 309,60</b>
<b>Díl: 721</b>		<b>Vnitřní kanalizace</b>				
60	721242110RT1	Lapač střešních splavenin zápachová klapka, koš na listí - ozn.K9)	kus	2,00	931,40	1 862,81
61	721300942R00	Pročistění kanalizace u lapačů střešních splavenin (viz popis v PD)	kus	2,00	6 000,00	12 000,00
	<b>Celkem za</b>	<b>721 Vnitřní kanalizace</b>				<b>13 862,81</b>
<b>Díl: 764</b>		<b>Konstrukce klempířské</b>				
62	764221450R00	Oplechování střešy u podokap.žlabu z Ti Zn plechu rš 800 mm - ozn.K7)	m	33,20	992,64	32 955,65
63	764252403R00	Žlaby Ti Zn plech, podokapní půlkruhové, rš 330 mm - ozn.K8)	m	33,20	816,00	27 091,20

## Slepý rozpočet

Stavba :	20170052 OÚ Kolín	Rozpočet: 20170052
Objekt :	02 Snížení energetické náročnosti objektu B02)	

P.č.	Číslo položky	Název položky	MJ	množství	cena / MJ	celkem (Kč)
64	764259411R00	Kotlík kónický z TiZn plechu pro trouby D do 150mm - (ozn.K9)	kus	2,00	517,20	1 034,40
65	764411131R00	Oplechování parapetů z tažených Al profilů, rš 400 ozn. K1, K2, K3,K4)	m	155,10	775,20	120 233,52
		K1):138		138,00		
		K2):9,5		9,50		
		K3):2,4		2,40		
		K4):5,2		5,20		
66	764521492R00	Oplechování římsy vstupu z Ti Zn plechu, rš 800 mm - (ozn.K5)	m	36,30	992,64	36 032,83
67	764530450R00	Oplechování atiky z Ti Zn plechu, rš 600 mm - ozn.K6)	m	57,30	853,68	48 915,86
68	764554402R00	Odpadní trouby z Ti Zn plechu, kruhové, D 100 mm - ozn.K9)	m	27,20	799,20	21 738,24
69	998764103R00	Přesun hmot pro klempířské konstr., výšky do 24 m	t	1,63	600,00	977,87
<b>Celkem za</b>		<b>764 Konstrukce klempířské</b>				<b>288 979,58</b>
<b>Díl: 767</b>	<b>Konstrukce zámečnické</b>					
70	767 00-0002	M+D Protidešťové žaluzie	kus	3,00	1 020,00	3 060,00
		30x30cm:2		2,00		
		60x40cm:1		1,00		
71	767000001R0H	Demontáž mříží, antikorozní nátěr, nové kotevní prvky a zpětná montáž	m2	60,00	2 266,19	135 971,22
		Začátek provozního součtu				
		2,3*1,8*13		53,82		
		1,2*1,15*2		2,76		
		1,15*1,7*1		1,96		
		0,8*1,15*1		0,92		
		Konec provozního součtu		59,46		
		60,0		60,00		
72	998767203R00	Přesun hmot pro zámečnické konstrukce	%	2,00	1 390,31	2 780,62
<b>Celkem za</b>		<b>767 Konstrukce zámečnické</b>				<b>141 811,85</b>
<b>Díl: 769</b>	<b>Otvorové prvky z plastu</b>					
73	769000001R00	Montáž plastových dveří s nadsvětlíkem	kus	1,00	1 419,12	1 419,12
74	61143790.A	Dveře vchodové s nadsvětlíkem plastové otevíravé 900x2050+530mm	kus	1,00	35 400,00	35 400,00
75	998766102R00	Přesun hmot pro otvorové prvky	t	0,06	10 383,54	604,94
<b>Celkem za</b>		<b>769 Otvorové prvky z plastu</b>				<b>37 424,06</b>
<b>Díl: M211</b>	<b>Hromosvod</b>					
76	211 00-0001	Hromosvod - viz samostatný rozpočet	kompl	1,00	160 764,00	160 764,00
<b>Celkem za</b>		<b>M211 Hromosvod</b>				<b>160 764,00</b>
<b>Díl: M24</b>	<b>Montáže vzduchotechnických zařízení</b>					
77	240 00	Úprava vzduchotechniky na střeše	kompl	1,00	48 408,00	48 408,00
<b>Celkem za</b>		<b>M24 Montáže vzduchotechnických zařízení</b>				<b>48 408,00</b>



## Soupis stavebních prací, dodávek a služeb

Stavba: **7**                      **Snížení energetické náročnosti objektů ÚO Kolín**

Objekt: **1**                        **Objekt B 02**

Rozpočet: **1**                    **VZT**

Zadavatel

IČO:

DIČ:

Zhotovitel:

IČO:

DIČ:

Rozpis ceny

Celkem

HSV			4 644,00
PSV			43 764,00
MON			0,00
Vedlejší náklady			0,00
Ostatní náklady			0,00
<b>Celkem</b>			<b>48 408,00</b>

Rekapitulace daní

Základ pro sníženou DPH	<b>15</b> %		<b>0,00</b> CZK
Základ pro základní DPH	<b>21</b> %		<b>48 408,00</b> CZK
Zaokrouhlení			<b>0,00</b> CZK

**Cena celkem bez DPH**

**48408,00** CZK

v \_\_\_\_\_ dne **18.3.2019** \_\_\_\_\_

\_\_\_\_\_  
Za zhotovitele

\_\_\_\_\_  
Za objednatele

## Rekapitulace dílů

Číslo	Název	Typ dílu			Celkem	%
3	Svislé a kompletní konstrukce	HSV			1 980,00	4
61	Úpravy povrchů vnitřní	HSV			324,00	1
97	Prorážení otvorů	HSV			2 340,00	5
713	Izolace tepelné	PSV			1 260,00	3
728	Vzduchotechnika	PSV			42 504,00	88
Cena celkem					48 408,00	100

**Položkový soupis prací a dodávek**

S:	7	<b>Snížení energetické náročnosti objektů ÚO Kolín</b>
O:	1	<b>Objekt B 02</b>
R:	1	VZT

P.č.	Číslo položky	Název položky	MJ	množství	cena / MJ	Celkem
<b>Díl: 3 Svislé a kompletní konstrukce</b>						<b>1 980,00</b>
1	310271425R00	Zazdívkva otvorů zdiva z pórabetonových tvárnic plochy do 0,25 m2, tloušťka zdiva 250 mm	kus	3,00000	660,00	1 980,00
z pomocného pracovního lešení o výšce podlahy do 1900 mm a pro zatížení do 1,5 kPa,						
<b>Díl: 61 Úpravy povrchů vnitřní</b>						<b>324,00</b>
2	612401291RT2	Omítky malých ploch vnitřních stěn přes 0,09 do 0,25 m2, vápennou štukovou omítkou	kus	3,00000	108,00	324,00
jakoukoliv maltou, z pomocného pracovního lešení o výšce podlahy do 1900 mm a pro zatížení do 1,5 kPa,						
<b>Díl: 97 Prorážení otvorů</b>						<b>2 340,00</b>
3	972054241R00	Vybourání otvorů ve stropích nebo klenbách železobetonových plochy do 0,09 m2, tloušťky do 150 mm	kus	3,00000	780,00	2 340,00
bez odstranění podlahy a násypu,						
<b>Díl: 713 Izolace tepelné</b>						<b>1 260,00</b>
4	713300911R00	Oprava izolace těles příplatek k ceně izolací těles s povrchovou úpravou za správkový kus vyspravení oplechováním	kus	3,00000	420,00	1 260,00
<b>Díl: 728 Vzduchotechnika</b>						<b>42 504,00</b>
5	728114112R00	Kruhové plastové potrubí montáž kruhového plastového potrubí, do průměru d 200 mm	m	15,00000	180,00	2 700,00
6	001	Vypuštění chladiva	soubor	1,00000	1 200,00	1 200,00
7	002	Demontáž venkovních klimajednotek vč. podstavce	ks	3,00000	3 000,00	9 000,00
8	003	Demontáž rozvodů chladiva a připojovacích médií	m	10,00000	108,00	1 080,00
9	004	Prostup střechou vč.stříšky proti dešti do 1m, utěsnění proti vlhkosti, vč.tep.isolace prostupu	ks	3,00000	1 800,00	5 400,00
10	005	Úprava podstavných konstrukcí pod klimajednotky, fixace ke stav.konstrukci	soubor	1,00000	900,00	900,00
11	006	Nové rozvody chladiva a komunikace	m	18,00000	468,00	8 424,00
12	007	připojení jednotek klima a nauštění chladivem	ks	3,00000	1 800,00	5 400,00
13	008	Provozní a tlakové zkoušky	soubor	1,00000	2 400,00	2 400,00
14	009	Drobný montážní materiál - fixační materiál, lišty	soubor	1,00000	600,00	600,00
15	010	Přesun hmot, dopravné	soubor	1,00000	1 200,00	1 200,00
16	011	Zprovoznění, oživení	soubor	1,00000	1 800,00	1 800,00
17	012	Ostatní - zakryté konstrukce	soubor	1,00000	2 400,00	2 400,00
<b>Celkem</b>						<b>48 408,00</b>

**DÍLČÍ VÝKAZ VÝMĚR**

VÝPIS MATERIÁLU HROMOSVOD - SNÍŽENÍ ENERGETICKÉ  
NÁROČNOSTI OBJEKT A 04 ÚO KOLÍN

PROJEKCE ELEKTRO ŠKARDA  
Příbram I gen. Tesaříka čp. 136

**REKAPITULACE**

označení	název položky	DPH	částka Kč
1. A.1	Hromosvod-montáž	21	60 264
2. A.2	Hromosvod-materiál	21	42 679
3. B.1	Zemní práce hromosvod	21	53 332
4. C.1	Demontáž stávajícího hromosvodu	21	1 440
5. D.1	Revize	21	2 520
<b>CELKEM bez DPH</b>			<b>160 235</b>

**Č á s t D P H**

	název položky	DPH	částka Kč
	základ DPH	21	160 235
	částka DPH	21	33 649
	základ DPH	15	0
	částka DPH	15	0
	základ DPH	10	0
	částka DPH	10	0
	základ bez DPH - kontrolní údaj	0	0
<b>CELKEM v č . D P H</b>			<b>193 884</b>

## A.1 - Hromosvod-montáž

p.č.	číslo pol.	název položky	m.j.	množství	cena Kč	celkem Kč
1	21-M 212252200	Montáž podpěry do zdiva pro jímací tyč	kus	2	58,80	117,60
2	21M210 220021	Uzem.vedení FeZn 30/4mm v zemi	m	115	54,00	6 210,00
3	21M210 220101	Montáž svodových vodičů do 10mm vč.podp.	m	250	94,80	23 700,00
4	21M210 220221 P	Tyčový jímáč do 2m délky	ks	22	276,00	6 072,00
5	21M210 220301	Montáž svorek SS,SR03,....	ks	115	48,00	5 520,00
6	21M210 220301	Montáž svorek SZ,....	ks	7	67,20	470,40
7	21M210 220311	Svorka se svorníkem na oplechování	ks	7	67,20	470,40
8	21M210 220372R	Montáž zaváděcí tyče	ks	7	166,80	1 167,60
9	21M210 220401	Označení svodů štítky	ks	14	20,40	285,60
10	▣ PV-010%	Přidružené výkony 1%	%	1	439,20	439,20
11	▣ ZV-060%	Zednické výpomoc 6%	%	6	2 635,20	15 811,20
	CELKEM	A.1 - Hromosvod-montáž				60 264,00

## A.2 - Hromosvod-materiál

p.č.	číslo pol.	název položky	m.j.	množství	cena Kč	celkem Kč
1	CMATER 35441*2911	Označovací štítky hromosvodu	kus	14	6,00	84,00
2	CMATER 35441*29519?	Jímací tyč pr.16 dl. 1500mm	kus	22	198,00	4 356,00
3	CMATER 35441*2963	Svorka pro jímací tyč	kus	22	60,00	1 320,00
4	CMATER 35441*2965	Svorka spojov.pásek-pásek SR02	kus	10	67,20	672,00
5	CMATER 35441*2966	Svorka spojov.(pásek-kul) SR03	kus	14	48,00	672,00
6	CMATER 35441*2989	Podpěra vedení do zdiva zateplení 140mm	kus	77	57,60	4 435,20
7	CMATER 354411195001	Zaváděcí tyč	kus	7	165,60	1 159,20
8	CMATER 354411195001	Zemnicí pásek FeZn 30x4mm	kg	115	37,20	4 278,00
9	CMATER 354411195002	Zemnicí kulatina AlMgSi pr.8mm	m	250	18,00	4 500,00
10	CMATER 354411311	PV na plochou stěchu s jedním úchytem + zátěž beton	kus	133	28,80	3 830,40
11	CMATER 354411311	Bet. podstavec+podložka pro jímací tyč pr.16mm	kus	21	318,00	6 678,00
12	CMATER 354411311	Podpěra jímací tyče (do zdiva)	kus	2	57,60	115,20
13	CMATER 354411313110	Betonový podstavec pro izol. tyč	kus	4	174,00	696,00
14	CMATER 354411313342	Izol. podpěra vedení se svorkou MMV	kus	11	234,00	2 574,00
15	CMATER 354411612110	Svorka zemnicí křížová SK	kus	1	19,20	19,20
16	CMATER 354411613312	Připojovací svorka se svorníkemna oplech, pro izol. tyč.	kus	7	114,00	798,00
17	CMATER 354411614110	Svorka zemnicí zkušební SZ	kus	7	42,00	294,00
18	CMATER 35441161MON	Svorka zemnicí spojovací SS	kus	90	13,20	1 188,00
19	▣ PM-030%	Podružný materiál 3%	%	3	376,69	1 130,08
20	▣ PN-100%	Požizovací náklady 10%	%	10	388,00	3 879,96
	CELKEM	A.2 - Hromosvod-materiál				42 679,24

## B.1 - Zemní práce hromosvod

p.č.	číslo pol.	název položky	m.j.	množství	cena Kč	celkem Kč
1	46-M 461113200	Vytyčení vedení podzemního stávajícího v zástavbě	km	0,1	3 000,00	300,00
2	46-M 461131000	Sejmutí drnu jakékoliv tloušťky	m2	39	108,00	4 212,00
3	46-M 461331274	Hloubení rýh ručně š.35 cm, hl.80 cm v hornině tř.4	m	112	235,20	26 342,40
4	46-M 461721253	Zásyp rýh ručně š.35 cm, hl.60 cm z horniny tř.3	m	112	50,40	5 644,80
5	46-M 461721274	Zásyp rýh ručně š.35 cm, hl.80 cm z horniny tř.4	m	112	67,20	7 526,40
6	46-M 461821000	Založení trávníku výsevem na rovině	m2	39	54,00	2 106,00
7	46-M 464562100	Provizorní zajištění kabelů při křížení	kus	5	600,00	3 000,00
8	46-M 464562200	Provizorní zajištění kabelů při souběhu	m	10	420,00	4 200,00
	CELKEM	B.1 - Zemní práce hromosvod				53 331,60

## C.1 - Demontáž stávajícího hromosvodu

p.č.	číslo pol.	název položky	m.j.	množství	cena Kč	celkem Kč
1	OSTAT ZZR-115	Demontáž stávajícího hromosvodu	kpl	1	1 440,00	1 440,00
	CELKEM	C.1 - Demontáž stávajícího hromosvodu				1 440,00

## D.1 - Revize

p.č.	číslo pol.	název položky	m.j.	množství	cena Kč	celkem Kč
1	OSTAT ZZR-115	Revize	kpl	1	2 520,00	2 520,00
	CELKEM	D.1 - Revize				2 520,00

**DÍLČÍ VÝKAZ VÝMĚR**

VÝPIS MATERIÁLU HROMOSVOD - SNÍŽENÍ ENERGETICKÉ  
NÁROČNOSTI OBJEKT B 02 ÚO KOLÍN

PROJEKCE ELEKTRO ŠKARDA  
Příbram I. gen. Tesaříka čp. 136

**REKAPITULACE**

označení	název položky	DPH	částka Kč
1. A.1	Hromosvod-montáž	21	47 210
2. A.2	Hromosvod-materiál	21	48 814
3. B.1	Zemní práce hromosvod	21	43 140
4. C.1	Demontáž stávajícího hromosvodu	21	1 440
5. D.1	Přepojení stávajícího zařízení na střeše	21	18 000
6. E.1	Revize	21	2 160
<b>CELKEM bez DPH</b>			<b>160 764</b>

**Č á s t D P H**

	název položky	DPH	částka Kč
	základ DPH	21	160 764
	částka DPH	21	33 760
	základ DPH	15	0
	částka DPH	15	0
	základ DPH	10	0
	částka DPH	10	0
	základ bez DPH - kontrolní údaj	0	0
<b>CELKEM v č . D P H</b>			<b>194 524</b>

Způsob přepojení technologického zařízení na střeše bude  
upřesněn investorem

Ceny uvedené v propočtu jsou bez DPH !

## A.1 - Hromosvod-montáž

p.č.	číslo pol.	název položky	m.j.	množství	cena Kč	celkem Kč
1	21M210 220021	Uzem.vedení FeZn 30/4mm v zemi	m	100	54,00	5 400,00
2	21M210 220101	Montáž svodových vodičů do 10mm vč.podp.	m	252	94,80	23 889,60
3	21M210 220221 P	Tyčový jímač do 2m délky	ks	14	276,00	3 864,00
4	21M210 220301	Montáž svorek SS,SR03,....	ks	149	48,00	7 152,00
5	21M210 220301	Montáž svorek SZ,....	ks	6	67,20	403,20
6	21M210 220311	Svorka na potrubí (stožár)	ks	15	67,20	1 008,00
7	21M210 220372R	Montáž zaváděcí tyče	ks	6	166,80	1 000,80
8	21M210 220401	Označení svodů štítky	ks	12	20,40	244,80
9	21M210 220431	Tvarování prvků	ks	21	54,00	1 134,00
10	▣ PV-010%	Přidružené výkony 1%	%	1	440,96	440,96
11	▣ ZV-060%	Zednické výpomoc 6%	%	6	445,37	2 672,21
	CELKEM	A.1 - Hromosvod-montáž				47 209,57

## A.2 - Hromosvod-materiál

p.č.	číslo pol.	název položky	m.j.	množství	cena Kč	celkem Kč
1	CMATER 35441*2911	Označovací štítky hromosvodu	kus	12	6,00	72,00
2	CMATER 35441*29519?	Jímací tyč pr.16 dl. 1500mm	kus	12	198,00	2 376,00
3	CMATER 35441*29519?	Jímací tyčpr. 16, dl.2000mm	kus	2	246,00	492,00
4	CMATER 35441*2963	Svorka pro jímací tyč	kus	14	60,00	840,00
5	CMATER 35441*2965	Svorka spojov.pásek-pásek SR02	kus	6	31,20	187,20
6	CMATER 35441*2966	Svorka spojov.(pásek-ku) SR03	kus	12	19,20	230,40
7	CMATER 35441*2989	Podpěra vedení do zdva zateplení 140mm	kus	74	57,60	4 262,40
8	CMATER 354411195001	Zaváděcí tyč	kus	6	165,60	993,60
9	CMATER 354411195001	Zemnicí pásek FeZn 30x4mm	kg	100	37,20	3 720,00
10	CMATER 354411195002	Zemnicí kulatina AlMgSi pr.8mm	m	252	18,00	4 536,00
11	CMATER 354411311	PV na plochou střchu s jedním úchytem + zátěž beton	kus	163	28,80	4 694,40
12	CMATER 354411311	Bet. podstavec+podložka pro jímací tyč pr.16mm	kus	14	318,00	4 452,00
13	CMATER 354411313110	Betonový podstavec pro izol. tyč	kus	12	174,00	2 088,00
14	CMATER 354411313342	Izol. podpěra vedení se svorkou MMV	kus	12	234,00	2 808,00
15	CMATER 354411612110	Svorka zemnicí křížová SK	kus	2	19,20	38,40
16	CMATER 354411613312	izolovaný držák na jímací tyč a s páskovou objímkou na potrubí	kus	15	625,20	9 378,00
17	CMATER 354411614110	Svorka zemnicí zkušební SZ	kus	6	42,00	252,00
18	CMATER 35441161MON	Svorka zemnicí spojovací SS	kus	126	13,20	1 663,20
19	▣ PM-030%	Podružný materiál 3%	%	3	430,84	1 292,51
20	▣ PN-100%	Požizovací náklady 10%	%	10	443,76	4 437,60
	CELKEM	A.2 - Hromosvod-materiál				48 813,71

## B.1 - Zemní práce hromosvod

p.č.	číslo pol.	název položky	m.j.	množství	cena Kč	celkem Kč
1	46-M 461113200	Vytyčení vedení podzemního stávajícího v zástavbě	km	0,1	3 000,00	300,00
2	46-M 461131000	Sejmutí drnu jakékoliv tloušťky	m2	34	108,00	3 672,00
3	46-M 461331274	Hloubení rýh ručně š.35 cm, hl.80 cm v hornině tř.4	m	95	235,20	22 344,00
4	46-M 461721274	Zásyp rýh ručně š.35 cm, hl.80 cm z horniny tř.4	m	95	67,20	6 384,00
5	46-M 461811300	Provizorní úprava terénu se zhuťněním v hornině tř.3	m2	39	36,00	1 404,00
6	46-M 461821000	Založení trávníku výsevem na rovině	m2	34	54,00	1 836,00
7	46-M 464562100	Provizorní zajištění kabelů při křížení	kus	5	600,00	3 000,00
8	46-M 464562200	Provizorní zajištění kabelů při souběhu	m	10	420,00	4 200,00
	CELKEM	B.1 - Zemní práce hromosvod				43 140,00

## C.1 - Demontáž stávajícího hromosvodu

p.č.	číslo pol.	název položky	m.j.	množství	cena Kč	celkem Kč
1	OSTAT ZZR-115	Demontáž stávajícího hromosvodu	kpl	1	1 440,00	1 440,00
	CELKEM	C.1 - Demontáž stávajícího hromosvodu				1 440,00

## D.1 - Přepojení stávajícího zařízení na střeše

p.č.	číslo pol.	název položky	m.j.	množství	cena Kč	celkem Kč
1	OSTAT ZZR-115	Odpojení a znovupřipojení , VZT , slaboproudých , silových rozvodů , včetně materiálu (dle požadavku investora)	kpl	1	18 000,00	18 000,00
	CELKEM	D.1 - Přepojení stávajícího zařízení na střeše				18 000,00

## E.1 - Revize

p.č.	číslo pol.	název položky	m.j.	množství	cena Kč	celkem Kč
1	OSTAT ZZR-115	Revize	kpl	1	2 160,00	2 160,00
	CELKEM	E.1 - Revize				2 160,00

## HARMONOGRAM REALIZACE STAVBY



### „ÚO Kolín - snížení energetické náročnosti objektů PČR“

Zhotovitel:

OMLUX, spol. s r.o., Pod Vysílačem 422/31, 725 28 Ostrava - Lhotka

Předpokládaný termín zahájení: 1.5.2019

Předpokládaný termín dokončení: 29.2.2020

Doba realizace: 10 měsíců

#### HARMONOGRAM PRACÍ

měsíc	květen 2019				červen 2019				červenec 2019				srpen 2019				září 2019				říjen 2019				listopad 2019				prosinec 2019				leden 2020				únor 2020																				
týden	18	19	20	21	22	23	24	25	26	27	28	29	30	31	32	33	34	35	36	37	38	39	40	41	42	43	44	45	46	47	48	49	50	51	52	1	2	3	4	5	6	7	8	9													
výměna výplní otvorů vč. souvisejících prací																																																									
zateplení fasády vč. souvisejících prací																																																									
zateplení střechy vč. souvisejících prací																																																									
rekonstrukce lodžii vč. výměny zábradlí																																																									
ostatní a dokončovací práce																																																									





**Z m ě n o v ý l i s t**  
**pro nezbytné změny stavby v průběhu realizace**

<b>Změnový list číslo</b>	1.
<b>Identifikace akce:</b>	
Název akce	ÚO Kolín – snížení energetické náročnosti objektů PČR
Číslo akce EDS/SMVS <sup>1)</sup>	014V122009075
Objednatel:	Krajské ředitelství policie Středočeského kraje, Na Baních 1535, 156 00 Praha 5 – Zbraslav, IČO 75151481
Zhotovitel:	
Projektant:	Ing. Karel Petráň – projekce, Gen. Tesaříka 136, 261 01 Příbram 1
<b>Předmět změnového listu: Změny nutné pro dokončení díla</b>	
<b>Část díla dotčená změnovým listem:</b>	
<b>Vícepráce –</b>	
<b>Méněpráce –</b>	



**Popis změny, popis technického řešení:**

**Původní řešení dle smluvní (tendrové) dokumentace:**

**Nové řešení:**




EVROPSKÁ UNIE  
Fond soudržnosti  
Operační program Životní prostředí

  
Ministerstvo životního prostředí

<b>Zdůvodnění změny:</b>	
<b>Vliv změny na výkresovou dokumentaci:</b>	
<b>Záznam o změně ve stavebním deníku a zápisech z kontrolních dnů:</b>	
<b>Předpokládaný vliv na termín, kvalitu, cenu díla:</b>	
Vliv na termín:	
Vliv na kvalitu díla:	
Vliv na cenu:	
<b>Přípočty k ceně díla bez DPH:</b>	



<b>Odpočty z ceny díla bez DPH:</b>		
<b>Celkový vliv na změnu ceny díla bez DPH:</b>		
<b>DPH:</b>		
<b>Celkový vliv na změnu ceny díla včetně DPH:</b>		
Za zhotovitele:	Za projektanta:	Za objednatele:
		
Datum:	Datum:	Datum:
Úplnost změnového listu za účastníka programu zkontroloval:		
Datum:		

<sup>1)</sup> EDS/SMVS se rozumí moduly Informačního systému programového financování.



EVROPSKÁ UNIE  
Fond soudržnosti  
Operační program Životní prostředí

  
Ministerstvo životního prostředí

## SEZNAM PODDODAVATELŮ

Dodavatel OMLUX, spol. s r.o., Pod Vysílačem 422/31, 725 28 Ostrava - Lhotka

a) má\*

~~b) nemá\*~~

v úmyslu zadat poddodavatelům část veřejné zakázky. \* nehodící se škrtněte.

V případě odpovědi a)-ano

### 1. Poddodavatel

#### a. Identifikační údaje poddodavatele

Obchodní jméno:



Sídlo: Zednická 953/4, 708 00 Ostrava - Poruba

IČO: 10634959

#### b. Druh prováděných prací nebo dodávek, které hodlá dodavatel zadat poddodavateli (předmět poddodávky) elektromontáže

