

Kupní smlouva č.: JSK/167/2019

uzavřená podle § 2586 zákona č. 89/2012 Sb., občanský zákoník, v platném znění

Uzavřená mezi těmito smluvními stranami:

Kupující:

Název: Ústav pro státní kontrolu veterinárních biopreparátů a léčiv

Sídlo: Hudcova 56a

Město: Brno **PSČ:** 621 00

Zastoupený: 

Bankovní spojení:

IČO: 00019453

DIČ: Neplátce DPH

Prodávající:

Název: Mettler – Toledo, s.r.o.

Sídlo: Třebohostická 2283/2

Město: Praha 10 **PSČ:** 100 00

Zastoupený: 

Bankovní spojení:

IČO: 60463031

DIČ: 010-60463031

Článek I. - Předmět smlouvy

Prodávající se zavazuje dodat kupujícímu KF titrátor V30 se softwarem a přenosným hustoměrem, specifikovaným v nabídce č. 2100-2190002216 ze dne 21.3.2019, která je nedílnou součástí této smlouvy a tvoří její Přílohu č. 1 (dále jen „Předmět plnění“) a převést na něj vlastnické právo k Předmětu plnění.

Kupující se zavazuje Předmět plnění převzít a zaplatit za něj kupní cenu ve výši a dle podmínek uvedených v této smlouvě.

Článek II. - Dodací lhůta

Předmět plnění této smlouvy bude dodán do 3 týdnů od potvrzení objednávky.

Článek III. - Způsob dodání a převzetí zboží

Místo dodání: Ústav pro státní kontrolu veterinárních biopreparátů a léčiv.

Adresa dodání: Hudcova 232/56A, 621 00 Brno

9



Součástí dodávky bude též dodací list a veškerá dokumentace, návody, atesty, revize a certifikáty nezbytné k řádnému užívání a provozu Předmětu plnění v českém jazyce a zaškolení obsluhy.

Dodávka je splněna dnem převzetí Předmětu plnění Kupujícím.

Článek IV. - Kupní cena

Kupující zaplatí prodávajícímu za předmět plnění v souladu s dalšími podmínkami této smlouvy kupní cenu:

Kupní cena je dohodnuta a smluvními stranami akceptována následovně:

Kupní cena bez DPH	394 751,00 Kč
DPH (21%)	82 897,71 Kč
Celková kupní cena s DPH	477 648,50 Kč

Položkový rozpočet pro jednotlivé části plnění podle této smlouvy je součástí nabídky prodávajícího, která je k této smlouvě připojena jako Příloha č. 1.

Článek V. - Platební podmínky

Kupující se zavazuje uhradit kupní cenu na běžný účet prodávajícího takto:

100% kupní ceny na základě faktury se splatností 14 dnů.

Kupní cena je pevně stanovenou cenou a zahrnuje výlohy za veškerá plnění, jež mají být dle zadávací dokumentace k zakázce poskytnuta. Kupní cena dále zahrnuje všechna vedlejší plnění, která je prodávající povinen poskytnout při dodání, instalaci a uvedení zařízení do provozu. Prodávající nemá za uvedené výlohy nárok na náhradu. Pozdější zvýšení cen materiálu nebo další zvýšení nákladů nepovedou ke zvýšení smluvené kupní ceny. Zvýšení či snížení kupní ceny je možné pouze v důsledku zvýšení či snížení zákonné sazby DPH.

Závazek kupujícího zaplatit fakturovanou částku je splněn dnem připsání fakturované částky ve prospěch účtu prodávajícího.

Faktury musí obsahovat přesné označení prodávajícího i kupujícího a specifikaci zboží. V případě, že faktura neobsahuje výše uvedené náležitosti, kupující je oprávněn takovou fakturu vrátit prodávajícímu s žádostí o vystavení nové, obsahující všechny nezbytné náležitosti. Lhůta splatnosti nové faktury začíná běžet ode dne doručení nové faktury kupujícímu.

Článek VI. - Nebezpečí škody na předmětu smlouvy

Nebezpečí škody na předmětu smlouvy přechází na kupujícího okamžikem předání Předmětu plnění kupujícímu, či prvnímu dopravci - zajišťuje-li přepravu kupující. Nebo okamžikem dodání Předmětu plnění do místa plnění dle této smlouvy - v případě, že kupující v době, kdy mu prodávající umožní nakládat s Předmětem plnění, poruší smlouvu tím, že předmět smlouvy nepřevzme.

dh

Článek VII. - Záruka, záruční a pozáruční servis

Záruční doba je 12 měsíců (se službou ExtendedCare 24 měsíců) a počítá se ode dne instalace předmětu plnění u kupujícího. Záruka se nevztahuje na spotřební materiál a díly podléhající běžnému opotřebením (pásy dopravníků, plastové kryty,...).

Během záruční doby se prodávající zavazuje zajistit dosažitelnost servisu na odstranění vad zboží, na které se vztahuje záruka a které byly zjištěny v záruční době, nejpozději do 2 pracovních dnů od okamžiku oznámení výskytu vad zboží kupujícím na adresu service.mtcz@mt.com a opravu zařízení do doby dohodnuté po vzájemné konzultaci.

Záruční doba se od okamžiku písemného oznámení vady prodávajícímu prodlužuje o dobu do odstranění vady prodávajícím, po kterou kupující nemohl zboží užívat z důvodu výskytu této vady.

Pokud nebude místo pro instalaci připraveno kupujícím do konce dodací lhůty sjednané v čl. II, bude se záruční doba počítat ode dne oznámení prodávajícího, že zboží je připraveno k odběru.

Prodávající neodpovídá za vady, které byly způsobeny v důsledku běžného opotřebením, při dopravě zajišťované kupujícím, nesprávným skladováním, nesprávnou údržbou či používáním v rozporu s návodem či pokyny pro montáž a obsluhu či používání k jinému účelu, než k němuž je předmět plnění určen, neodbornými zásahy třetích osob, špatnou volbou hodnot výrobku (přetěžování, účinky elektrických veličin, apod.) či hrubým zacházením.

Článek VIII. – Smluvní pokuta, úrok z prodlení

V případě prodlení prodávajícího s dodáním Předmětu plnění v dohodnutém termínu je kupující oprávněn účtovat prodávajícímu smluvní pokutu ve výši 0,1 % z kupní ceny Předmětu plnění za každý den prodlení.

V případě prodlení prodávajícího se zahájením prací na odstranění vad Předmětu plnění je kupující oprávněn účtovat prodávajícímu smluvní pokutu ve výši 0,1 % z kupní ceny Předmětu plnění za každý den prodlení.

V případě prodlení kupujícího s úhradou faktury je prodávající oprávněn účtovat kupujícímu úrok z prodlení ve výši 0,1 % z fakturované částky za každý den prodlení.

Pokud je kupující v prodlení s úhradou jakéhokoliv závazku vůči prodávajícímu po dobu delší než deset (10) dnů, je prodávající oprávněn pozastavit plnění do doby, než bude příslušný dluh ze strany kupujícího uhrazen.

Smluvní strany se dohodly, že celkový rozsah povinnosti prodávajícího nahradit újmu kupujícímu, která kupujícímu v souvislosti s plněním této smlouvy nebo porušením právního předpisu vznikne, a to včetně smluvních pokut, je omezen do výše 100% ceny Předmětu plnění, a to za veškeré škodní události v jejich souhrnu. Strany se dohodly, že se nahrazuje pouze skutečná škoda; ušlý zisk ani další typy škod či nemajetkové újmy se nenahrazují. Nenahrazuje se škoda, jež převyšuje škodu, kterou v době uzavírání Smlouvy povinná strana jako důsledek svého možného porušení smluvních povinností předpokládala nebo kterou bylo možno předvídat s přihlédnutím ke skutečnostem, jež povinná strana v uvedené době znala nebo při obvyklé péči znát měla. Výše sjednané omezení se nepoužije na náhradu škody způsobené úmyslně či z hrubé nedbalosti prodávajícího či jeho zaměstnanců.

Článek IX. - Ostatní ujednání

Prodávající si vyhrazuje vlastnické právo k předmětu smlouvy do doby, dokud nebude kupujícím zaplacená celá kupní cena prodávajícímu.

Článek X. - Závěrečná ujednání

Tato smlouva nabývá platnosti a účinnosti dnem podpisu.

Tuto smlouvu je možno měnit pouze písemnými číslovanými dodatky podepsanými oběma smluvními stranami.

Je-li nebo stane-li se některé ustanovení této smlouvy neplatné či neúčinné, zůstávají ostatní ustanovení smlouvy platná a účinná. Namísto neplatného či neúčinného ustanovení se použijí ustanovení obecně závazných právních předpisů, upravujících otázku vzájemného vztahu smluvních stran. Strany se pak zavazují upravit svůj vztah přijetím jiného ustanovení, které svým výsledkem nejlépe odpovídá záměru ustanovení neplatného resp. neúčinného.

Kupující bere na vědomí, že na sebe přebírá nebezpečí změny okolností dle ustanovení § 1765 odst. 2 OZ. Smluvní strany se dohodly na vyloučení aplikace § 1798-1801 NOZ.

Tato smlouva se řídí právním řádem České republiky, a to zejména zákonem č. 89/2012 Sb., občanského zákoníku, v platném znění. Vztahy vyplývající z této dohody, které nejsou touto dohodou výslovně upraveny, se řídí Všeobecnými obchodními podmínkami prodávajícího, které jsou k dispozici na:

https://www.mt.com/cz/cs/home/site_content/legal/commercial_terms/sales_service_terms_glo.html.

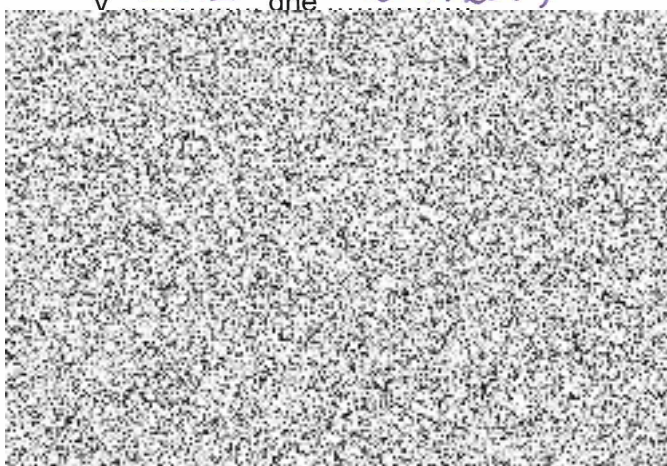
Kupující podpisem této smlouvy prohlašuje, že se s těmito Všeobecnými obchodními podmínkami seznámil a souhlasí s nimi.

Smlouva je vyhotovena ve 2 vyhotoveních s platností originálu s tím, že kupující obdrží 1 vyhotovení a prodávající 1 vyhotovení.

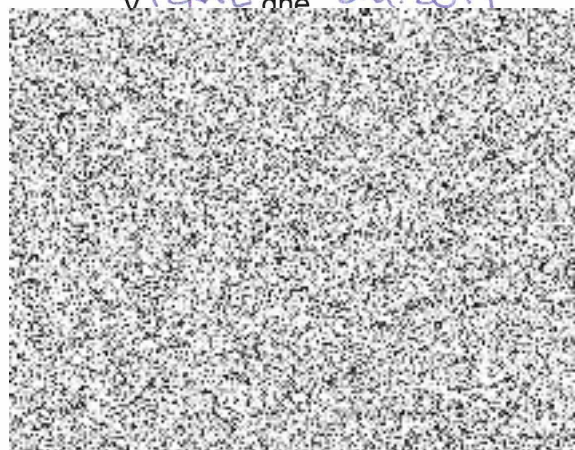
Nedílnou součástí je tato přílohová část:

- Příloha č. 1 - Cenová nabídka

V BRNĚ dne 10.5.2019



V PRAZE dne 5.4.2019



Adresa Třebohostická 2283/2, 100 00 Praha 10
Telefon +420 226 808 150
Servis +420 226 808 163
Fax +420 226 808 170
E-mail sales.mtcz@mt.com
service.mtcz@mt.com
IČO 60463031
DIČ CZ60463031
www.mt.com

**ÚSTAV PRO STÁTNÍ KONTROLU VETERINÁRNÍCH
PŘÍPRAVKŮ A LÉČIV**

**oddělení analytické chemie
Hudcova 232/56A
62100 Brno 21**

Datum: 21. 3. 2019
Označení:
Číslo nabídky: 2100-2190002216
Telefon:
Fax:
E-mail:

Cenová nabídka č. 2100-2190002216

zasílám Vám požadovanou nabídku spolu s informacemi o termínech dodání, platebních podmínkách a záruční době.

V případě jakýchkoliv dotazů či dalších požadavků mě prosím kontaktujte.

S pozdravem

Bankovní spojení:

Kanceláře: Brno, Bohunická 52, budova Mor. ústředny
tel.: +420 547 212 101-2, fax: +420 547 212 639

Firma Mettler-Toledo, s. r. o. je zapsána v OR u Městského soudu v Praze, spisová značka C-26404.
Den zápisu 2. 2. 1994. Základní kapitál: 8 000 000 Kč.

METTLER TOLEDO

Položka	Obj. číslo	Název položky	Množství	Cena / mj. Kč	Sleva	Částka Kč
010	30252667	V30S Compact Titrátor	1	252 000	10%	226 800

Automatizace: InMotion KF pícka
Hot Plug & Play: ano
Max. počet metod: 100

Displej: barevný dotykový 5,7" VGA
LevelSens: ano
Paralelní titrace: ne

One Click™ stanovení vody

Solvent Control

Solvent Control monitoruje tři různé parametry a v případě potřeby nahradí rozpouštědlo jediným kliknutím nebo plně automaticky.

Automatizace

Do pícky InMotion KF lze najednou umístit 26 vzorků na 25 cm platformě, což umožňuje výrazně zlepšit provoz laboratoře.

Správa uživatelů

Každý uživatel má svou domovskou masku a k provádění běžných úkolů může využít vlastního zástupce. Zároveň není možné, aby uživatel náhodně změnil nastavení přístroje.



Pro více informací: www.mt.com/Karl-Fischer

020	30097754	LabX Titration Express Starter Pack	1	55 000	10%	49 500
-----	----------	-------------------------------------	---	--------	-----	--------

Výkon pro váš titrační stůl

Flexibilní pracovní postupy

Upravte si panel nástrojů LabX a uživatelskou pracovní plochu dle vlastních potřeb. Pracujte z titrátoru, počítače nebo obou zařízení a provádějte jednoduché operace a revize dat.

Jediný software pro vaši laboratoř

Používejte LabX v kombinaci s titrátory, hustoměry, refraktometry, bodotávkami a váhami a zjednodušte a sjednoťte laboratorní činnosti.

Buďte připojeni

Odesílejte výsledky z LabX automaticky e-mailem nebo použijte automatický plánovač úloh ke zvýšení produktivity.



Tato licence na software podléhá Licenční smlouvě s koncovým uživatelem, která je dostupná na adrese www.mt.com/EULA

Pro více informací: www.mt.com/LabXTitration

METTLER TOLEDO

Položka	Obj. číslo	Název položky	Množství	Cena / mj. Kč	Sleva	Částka Kč
021	BLOC20008	IPac (ANAChem) + Calibration	1			13 548

Dodávka: Na místě
 Test: Funkční, provozní a výkonnostní zkoušky
 Hodnota: Výkonnost a shoda s předpisy

Dokumentace: IPac
 Služba: Kompletní kvalifikace IPac

Kvalifikované spuštění

Osvědčená výkonnost dle požadavků

Profesionální spuštění a kvalifikační dokumentace zařízení podporuje spolehlivou výkonnost přístrojů a snadnou integraci do vašeho systému zajištění kvality.

Součástí služby jsou:

- ✓ Zprovoznění, ustavení a nastavení standardní konfigurace zařízení.
- ✓ Základní školení obsluhy zařízení a bezpečnostní instruktáž.
- ✓ Standardní kvalifikační dokumentace IPac pro regulované prostředí (IQ, OQ, PQ).
- ✓ Kalibrace zařízení a vystavení kalibračního listu.



Mohou platit speciální obchodní podmínky.

Pro více informací: www.mt.com/Service

028	B39950001	Extended Care (V30S)	1			9 318
-----	-----------	----------------------	---	--	--	-------

Dodávka: Na místě
 Test: Zkoušky funkčnosti, provozuschopnosti a výkonnosti
 Hodnota: Zajištění provozní kapacity a výkonnosti

Dokumentace: Zpráva o preventivní údržbě
 Služba: Extended Care

Mějte svůj rozpočet pod kontrolou

Maximalizujte provozuschopnost, fixní náklady

Extended Care vám přinese klid. Během prvních 24 měsíců životnosti přístroje se nebudete muset obávat odstávek a budete si užívat špičkové výkonnosti.

Tato služba zahrnuje:

Plné krytí oprav po dobu 24 měsíců na práci a náhradní díly, jedna preventivní prohlídka zahrnující testování a čištění, telefonická podpora.



Případná kalibrace nebo ověření jsou účtovány samostatně.

Pro více informací: www.mt.com/Service

METTLER TOLEDO

Handwritten signature

Položka	Obj. číslo	Název položky	Množství	Cena / mj. Kč	Sleva	Částka Kč
040	30330858	DensitoPro Přenosný hustoměr	1	65 900	10%	59 310

Rozsah měření (g/cm³): 0 – 3
 Repeatability (g/cm³): 0,0005
 Teplotní rozsah vzorku: 0 °C – 50 °C

Přesnost ± (g/cm³): 0.001
 Rozlišení (g/cm³): 0.0001
 Teplotní rozlišení: 0.1 °C

Lehký, intuitivní a odolný

Analýza za pochodu

Se svým ergonomickým designem se tento lehký přístroj vejde pohodlně do vaší ruky

Snadné vzorkování

Komfortní měření, pomocí joysticku pro ovládání automatického vzorkovacího čerpadla a bez nutnosti použití síly pro manuální vzorkování

Rozsah mezi výsledku

Nastavte rozsah přijatelných mezí pro vaše výrobky: výsledky mimo tento rozsah jsou barevně označeny pro rychlou identifikaci



Pro více informací: www.mt.com/Density2Go

041	B39920001	StarterPac instalační balíček (Densito)	1			4 800
-----	-----------	---	---	--	--	-------

Dodávka: Na místě
 Test: Funkční a provozní zkoušky
 Hodnota: Výkon

Dokumentace: StarterPac
 Servis: Instalace StarterPac

Perfektní start

Nejlepší výkonnost hned od začátku

Nechte své zařízení nainstalovat technikem METTLER TOLEDO a získáte tím kompletní a řádné nastavení zařízení pro spuštění Vašeho provozu s nejlepším možným výkonem.

Tato služba zahrnuje:

Základní instalace a nastavení zařízení, školení uživatelů o základních aspektech zařízení, protokol potvrzující řádné fungování.



Rozsah krytí se může lišit.

Pro více informací: www.mt.com/Service

047	S39905030	Zákaznická kalibrace	1	4 310		4 310
048	B39950001	Extended Care	1			5 545

Popis služby najdete u řádku č. 028

METTLER TOLEDO

Položka	Obj. číslo	Název položky	Množství	Cena / mj. Kč	Sleva	Částka Kč
060	51107501	DV1010 Byreta 10 mL	1	20 800	10%	18 720

Mezní hodnota chyby: 0,2 %

Minimální krok: 0,5 µL

Přesné a bezpečné

Vysoká přesnost a chemická odolnost

Vysoká přesnost DV1010 zaručuje přesné a spolehlivé dávkování a ventil a hadičky jsou kompatibilní s většinou běžně používaných chemikálií.

Plug&Play byrety

Veškerá relevantní data titrantu se ukládají na čip a titrátor je automaticky rozpozná. Použití nesprávného titrantu je nemožné.

Kompatibilní s ISO a GLP

Byretu je možné kalibrovat v souladu s normou SN EN45001 a každý skleněný válec je opatřený identifikačním číslem. Byrety tak vyhovují nezbytným požadavkům ISO 8655-3 a GLP.



Pro více informací: www.mt.com/titration_accessories

061	S39905038	Standardní kalibrace (byreta)	2	1 450		2 900
-----	-----------	-------------------------------	---	-------	--	-------

Dodávka: Na místě

Test: Kalibrace

Hodnota: Shoda s předpisy

Dokumentace: Standardní kalibrační certifikát

Servis: Kalibrace SCC

Profesionální kalibrace

Dosáhněte očekávaného výkonu

Standardní kalibrační postup METTLER TOLEDO je zárukou přesného a spolehlivého měřicího výkonu vašich přístrojů.

Co je součástí této služby:

Kalibrace přístrojů pomocí certifikovaných nástrojů a materiálů, certifikát o kalibraci prokazující vyhovění výsledků měření specifikaci.



Mohou platit speciální obchodní podmínky

Pro více informací: www.mt.com/Service

METTLER TOLEDO

Položka	Obj. číslo	Název položky	Množství	Cena / mj. Kč	Sleva	Částka Kč
---------	------------	---------------	----------	---------------	-------	-----------

Cena celkem, bez volitelných položek:

Hodnota nabídky (Kč):	394 751
Haléřové vyrovnání (Kč):	-0,21
Částka bez DPH (Kč):	394 750,79
DPH (Kč):	82 897,71
Částka včetně DPH (Kč):	477 648,50

Obchodní podmínky:

Dodací podmínky:	DDP
Dodací lhůta:	2-3 týdny
Záruka:	12 měsíců (s ExtendedCare 24 měsíců)
Platební podmínky:	Splatnost faktury 14 dní od data vystavení
Platnost nabídky do:	20. 4. 2019
Instalace:	Instalace není zahrnuta v ceně produktů.

U objednávek do hodnoty 27.000 Kč bez DPH účtujeme poplatek za poštovné, balné a manipulaci ve výši 570,- Kč + DPH.

Tato nabídka se řídí našimi Všeobecnými obchodními a servisními podmínkami, které jsou Vám k dispozici na www.mt.com/terms.

The logo for Mettler Toledo, featuring the company name in blue capital letters above a stylized graphic of parallel lines in shades of green and blue, forming a diamond-like shape.

METTLER TOLEDO