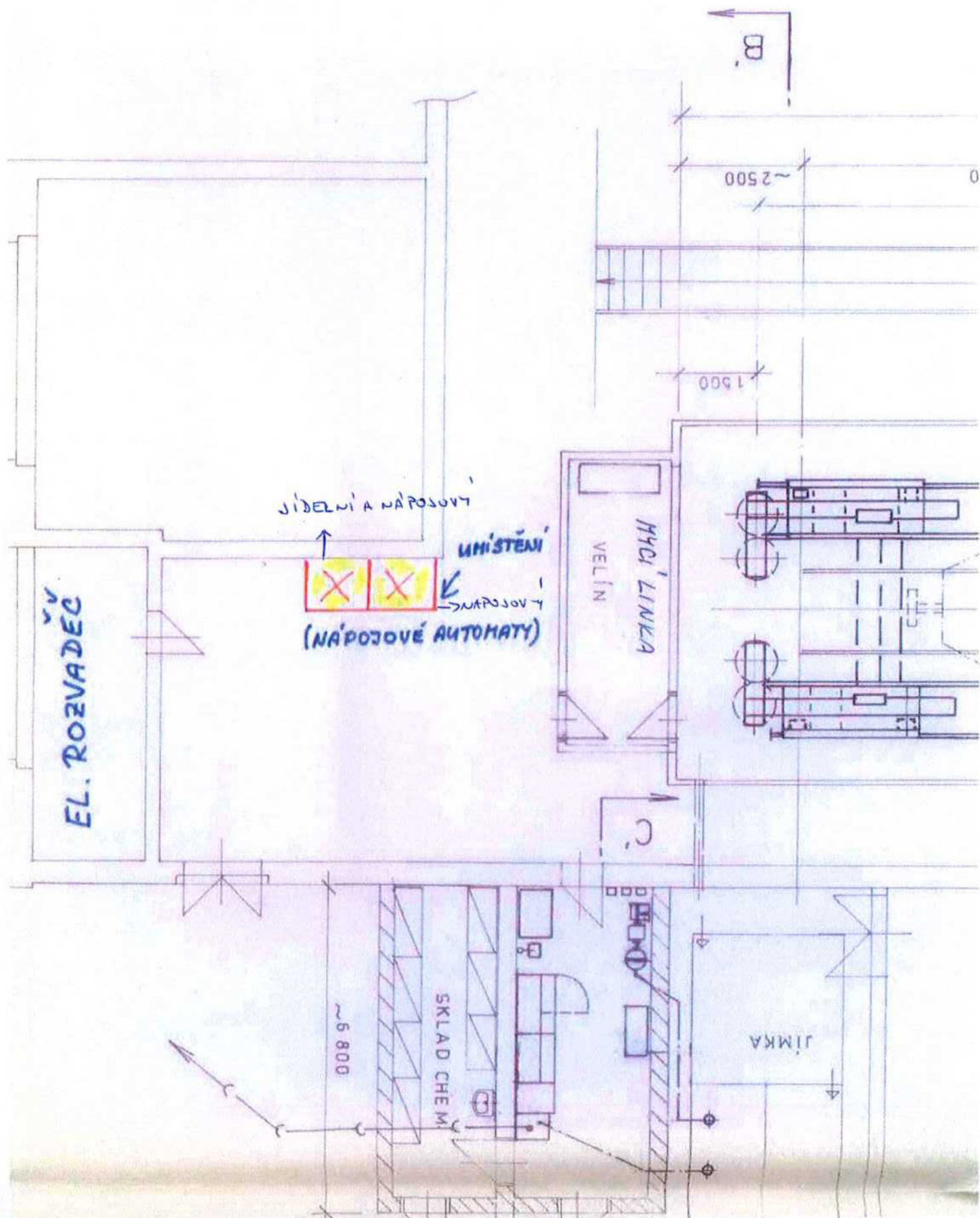
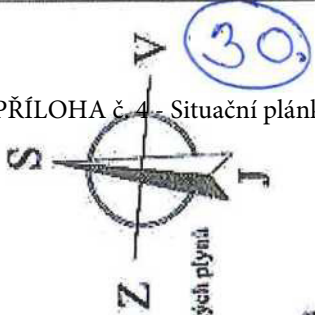


29.

VOKOVICE
ZADNÍ OCHOZ HALY



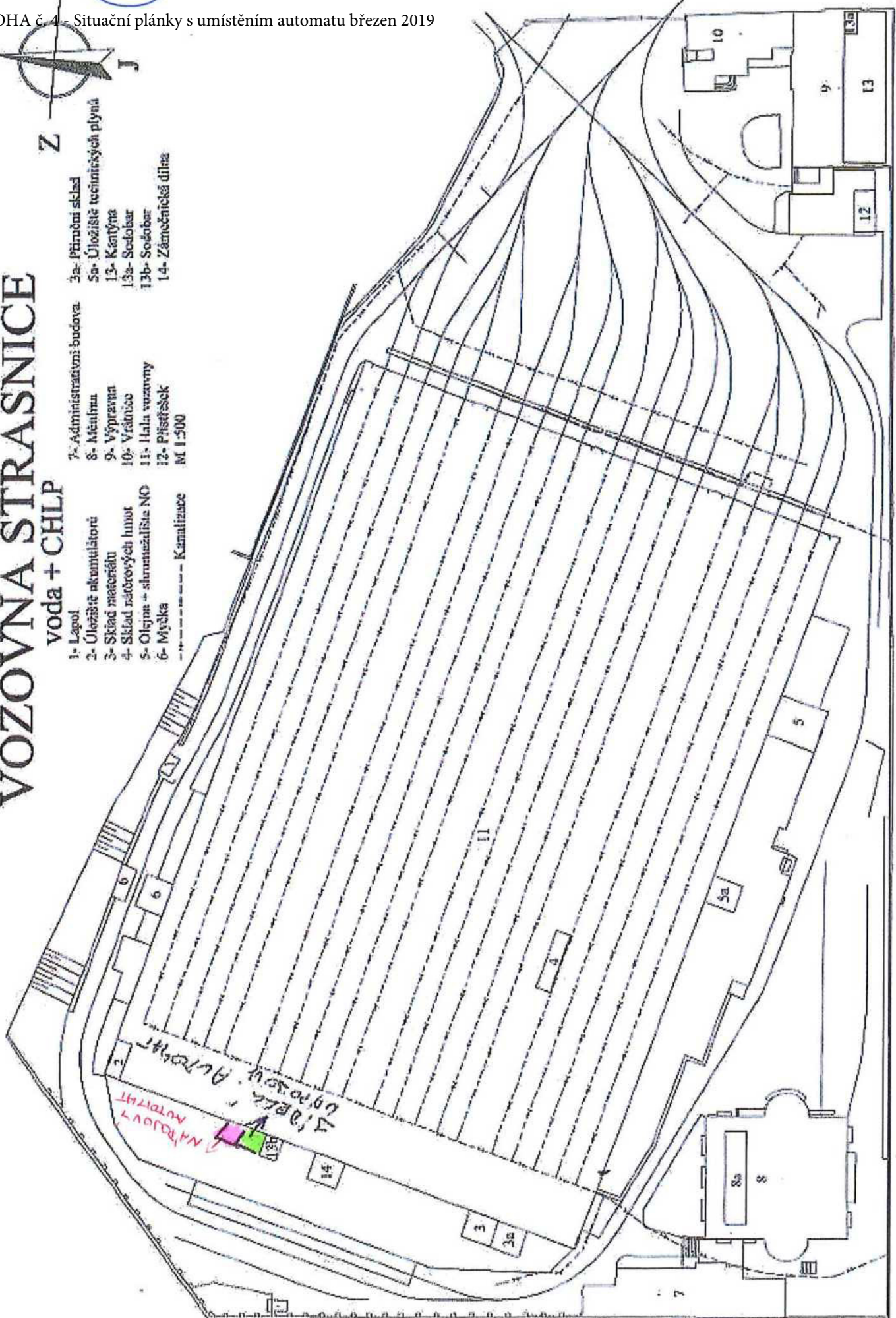
ul. Starostrašnická



VOZOVNA STRAŠNICE

voda + CHLP

- 1- Lagol
- 2- Úložště akumulátorů
- 3- Sklad materiálů
- 4- Sklad natěrových hmot
- 5- Olejnis - sbrumnezaliska NO
- 6- Mýčka
- 7- Administrativní budova
- 8- Ataultra
- 9- Výprava
- 10- Vrátnice
- 11- Hala vozovny
- 12- Přístěšek
- M 1:500
- 3a- Přírodní sklad
- 5a- Úložště technických plynů
- 13- Kertýna
- 13a- Sošobár
- 13b- Sošobár
- 14- Záměčnická dílna



ul. Krátká

Vozovna PANKRÁC, situace

