

# Pojistná smlouva č. 5652769612 – Dodatek č. 1



## Generali Pojišťovna a.s.

Bělehradská 132, 120 84 Praha 2, Česká republika, IČO: 61859869

zastoupená Evou Seibertovou, upisovatelem makléřských obchodů

a Denisem Kincem, upisovatelem makléřských obchodů

Společnost je zapsána v obchodním rejstříku vedeném Městským soudem v Praze, spisová značka B 2866

a je členem Skupiny Generali, zapsané v italském registru pojišťovacích skupin, vedeném IVASS

(dále jen "pojistitel")

a

## Město Hořice

nám. Jiřího z Poděbrad 342, 508 19 Hořice v Podkrkonoší, Česká republika, IČO: 00271560

zastoupené Alešem Svobodou, starostou města

(dále jen „pojistník“)

uzavírají tento dodatek č. 1 k **pojistné smlouvě o škodovém pojištění lesních porostů**

### Předmětem tohoto dodatku je:

- 1) změna makléřské doložky
- 2) změna korespondenční adresy pojistníka
- 3) změna způsobu placení na přímé inkaso makléřem
- 4) změna platnosti Lesního hospodářského plánu
- 5) změna rozlohy lesních porostů, pojistné hodnoty a výše pojistného

## I. V návaznosti na výše uvedené se následující články pojistné smlouvy mění takto

### Makléřská doložka

Pojistník prohlašuje, že uzavřel s pojišťovacím makléřem RENOMIA, a. s. se sídlem Holandská 874/8, Štýřice, 639 00 Brno, Česká republika, IČ: 48391301, AČ 22519219 (dále jen „zplnomocněný makléř“) smlouvu, na jejímž základě zplnomocněný makléř vykonává pro pojistníka zprostředkovatelskou činnost v pojišťovnictví a je pověřen správou této pojistné smlouvy. Jednání týkající se této pojistné smlouvy budou prováděna výhradně prostřednictvím zplnomocněného makléře, který je oprávněn přijímat smluvně závazná oznámení a rozhodnutí obou smluvních stran. Písemnosti smluvní strany mající vztah k pojištění sjednanému touto pojistnou smlouvou se považují za doručené doručením na korespondenční adresu druhé smluvní strany.

### Korespondenční adresy

Pojistitel: Generali Pojišťovna a.s., Bělehradská 132, 120 84 Praha 2, Česká republika

Pojistník: RENOMIA, a. s., K Vinici 1256, 530 02 Pardubice, Česká republika.


## Článek 6

### Pojistná částka

1. Pojištění se sjednává na pojistnou částku na porostní skupinu. Touto částkou je hodnota porostní skupiny stanovená dle standardních postupů pojistitele na základě údajů z Lesního hospodářského plánu (LHP) platného od 1.1.2018 – 31.12.2027.
2. Pojistná částka stanovená dle odst. 1 tohoto článku se aktualizuje vždy, když dojde ke změně kvality porostu v porostní skupině, nejméně však jednou za 10 let.

## Článek 12

### Roční pojistné a dohoda o splátkách

1. Při rozloze lesních porostů 113,96 ha a pojistné hodnotě 35,213.992,- Kč činí roční pojistné 21.429,- Kč za pojištění rizika požár a 35.000,- Kč za pojištění rizika vichřice.
2. Roční pojistné celkem činí: **56.429,- Kč.**
3. Pojistné je splatné v jedné splátce, a to vždy k 1. 5. každého roku.
4. Pojistné se považuje za uhrazené okamžikem připsání na účet Pojišťovacího makléře u Raiffeisenbank č. účtu: 

#### II.

Účinnost tohoto dodatku se sjednává ke dni 1.5.2019.

#### III.

Ostatní náležitosti a ujednání pojistné smlouvy zůstávají v platnosti a beze změny.

#### IV.

Tento dodatek obsahuje 2 stran a 7 stran příloh a je vyhotoven ve třech vyhotoveních, z nichž po jednom obdrží pojistitel, pojistník a zplnomocněný makléř.

Přílohy:	Přehled lesních porostů	3 listy
	LHP	3 listy
	Porostní mapa	2 listy

30 -04- 2019

V Hradci Králové dne 18. 4. 2019

V Hořicích dne .....

**Generali Pojišťovna a.s.**

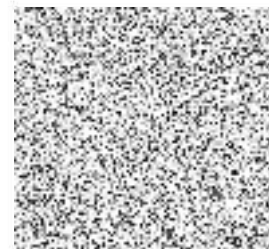
**Město Hořice**



Denis Kínc, upisovatel  
Eva Seibertová, upisovatel



Aleš Svoboda  
starosta města



Vystavila: Eva Seibertová, upisovatel



Přehled lesních porostů č.							Příloha pojistné smlouvy č. 5652769612				
Pojistník: město Hořice							Adresa: Náměstí Jiřího z Poděbrad 342, 508 19				
Zastoupen: Aleš Svoboda							IČO: 00271560 tel./fax.: 492 105 412				
							Funkce: starosta				
1	2	3	4	5	6	7	8	9	10	11	12
pol.č.	por.skup.	výměra ha	stáří	zakmenění	dřevina	bonita	zákl.cena	souč.bonity	cena Kč/m <sup>2</sup>	hodnota Kč	hodnota skupiny
1	smrk	4,61	5	1,00	sm	1	9,60	1,00	9,6000	442 560	442 560
2	smrk	4,62	15	1,00	sm	1	12,90	1,00	12,9000	595 980	595 980
3	smrk	3,57	25	1,00	sm	1	18,70	1,00	18,7000	667 590	667 590
4	smrk	0,48	35	0,95	sm	1	25,60	1,00	24,3200	116 736	116 736
5	smrk	0,57	45	0,95	sm	1	29,90	1,00	28,4050	161 909	161 909
6	smrk	0,93	55	0,90	sm	1	35,20	1,00	31,6800	294 624	294 624
7	smrk	0,82	65	0,90	sm	1	40,40	1,00	36,3600	298 152	298 152
8	smrk	1,02	75	0,85	sm	1	45,50	1,00	38,6750	394 485	394 485
9	smrk	11,54	85	0,85	sm	1	50,30	1,00	42,7550	4 933 927	4 933 927
10	smrk	16,08	95	0,80	sm	1	55,00	1,00	44,0000	7 075 200	7 075 200
11	smrk	5,52	105	0,80	sm	2	52,60	1,00	42,0800	2 322 816	2 322 816
12	smrk	0,50	115	0,75	sm	2	53,70	1,00	40,2750	201 375	201 375
13	smrk	0,53	125	0,75	sm	2	53,70	1,00	40,2750	213 458	213 458
14	smrk	0,01	135	0,70	sm	2	53,70	1,00	37,5900	3 759	3 759
15	jedle	0,28	5	1,00	je	1	9,60	1,40	13,4400	37 632	37 632
16	jedle	0,37	15	1,00	je	1	12,90	1,40	18,0600	66 822	66 822
17	borovice	1,37	5	1,00	bo	1	9,60	0,55	5,2800	72 336	72 336
18	borovice	0,84	15	1,00	bo	1	12,90	0,55	7,0950	59 598	59 598
19	borovice	1,35	25	1,00	bo	1	18,70	0,55	10,2850	138 848	138 848
20	borovice	4,30	35	0,95	bo	1	25,60	0,55	13,3760	575 168	575 168
21	borovice	0,40	45	0,95	bo	1	29,90	0,55	15,6228	62 491	62 491
22	borovice	0,58	65	0,90	bo	1	40,40	0,55	19,9980	115 988	115 988
23	borovice	1,03	75	0,85	bo	1	45,50	0,55	21,2713	219 094	219 094
24	borovice	1,95	85	0,85	bo	1	50,30	0,55	23,5153	458 547	458 547
25	borovice	7,38	95	0,80	bo	1	55,00	0,55	24,2000	1 785 960	1 785 960
26	borovice	0,87	105	0,80	bo	2	52,60	0,55	23,1440	201 353	201 353
27	borovice	0,68	125	0,75	bo	2	53,70	0,55	22,1513	150 629	150 629
28	modřín	0,33	5	1,00	mo	1	9,60	0,70	6,7200	22 176	22 176
29	modřín	0,15	15	1,00	mo	1	12,90	0,70	9,0300	13 545	13 545
30	modřín	0,42	25	1,00	mo	1	18,70	0,70	13,0900	54 978	54 978
31	modřín	0,19	35	0,95	mo	1	25,60	0,70	17,0240	32 346	32 346
32	modřín	0,08	45	0,95	mo	1	29,90	0,70	19,8835	15 907	15 907
33	modřín	0,15	55	0,90	mo	1	25,60	0,70	16,1280	24 192	24 192
34	modřín	0,09	65	0,90	mo	1	40,40	0,70	25,4520	22 907	22 907
35	modřín	0,03	75	0,85	mo	1	45,50	0,70	27,0725	8 122	8 122
36	modřín	1,95	85	0,85	mo	1	50,30	0,70	29,9285	583 606	583 606
37	modřín	3,81	95	0,80	mo	1	55,00	0,70	30,8000	1 173 480	1 173 480
38	modřín	1,27	105	0,80	mo	1	58,80	0,70	32,9280	418 186	418 186
39	modřín	0,07	125	0,75	mo	1	59,90	0,70	31,4475	22 013	22 013
40	modřín	0,13	135	0,70	mo	1	59,90	0,70	29,3510	38 156	38 156
Celkem		80,87 ha	Lokalita						Kč	24 096 648	24 096 648
Základní sazba				Sz					%	1	
Koeficient kvality porostu				Kk							1
Koeficient polohy				Kp							1
Koeficient využití				Kv							0,6
Výsledná sazba				Sv					%	0,6	
Riziko vichřice:		ANO			Limit plnění připojištění vichřice:		1 500 000 Kč				
Pojistné za lokalitu:								Kč		14 389	
Zpracoval: Tomáš Klesal							Pojistník:				
Datum: 22.3.2019							Datum: Podpis				

Přehled lesních porostů č.							Příloha pojistné smlouvy č. 5652769612				
Pojistník: město Hořice							Adresa: Náměstí Jiřího z Poděbrad 342, 508 19				
							IČO: 00271560		tel./fax.: 492 105 412		
Zastoupen: Aleš Svoboda							Funkce: starosta				
1	2	3	4	5	6	7	8	9	10	11	12
pol.č.	por.skup.	výměra ha	stáří	zakmenění	dřevina	bonita	zákl.cena	souč.bonity	cena Kč/m <sup>2</sup>	hodnota Kč	hodnota skupiny
41	douglaska	0,01	5	1,00	do	4	9,60	1,40	13,4400	1 344	1 344
42	douglaska	0,01	15	1,00	do	4	10,00	1,40	14,0000	1 400	1 400
43	dub	1,99	5	1,00	du	1	14,20	1,45	20,5900	409 741	409 741
44	dub	0,75	15	1,00	du	1	14,50	1,45	21,0250	157 688	157 688
45	dub	0,41	25	1,00	du	1	15,20	1,45	22,0400	90 364	90 364
46	dub	0,02	35	0,95	du	1	16,60	1,45	22,8665	4 573	4 573
47	dub	0,27	45	0,95	du	1	18,50	1,45	25,4838	68 806	68 806
48	dub	0,05	55	0,90	du	1	23,80	1,45	31,0590	15 530	15 530
49	dub	1,63	65	0,90	du	1	29,40	1,45	38,3670	625 382	625 382
50	dub	0,57	75	0,85	du	1	35,30	1,45	43,5073	247 991	247 991
51	dub	0,98	85	0,85	du	1	41,50	1,45	51,1488	501 258	501 258
52	dub	5,39	95	0,80	du	1	48,00	1,45	55,6800	3 001 152	3 001 152
53	dub	0,39	105	0,80	du	1	54,80	1,45	63,5680	247 915	247 915
54	dub	0,06	115	0,75	du	1	61,10	1,45	66,4463	39 868	39 868
55	dub	0,02	125	0,75	du	2	61,80	1,45	67,2075	13 442	13 442
56	dub	0,13	135	0,70	du	2	64,70	1,45	65,6705	85 372	85 372
57	buk	0,83	5	1,00	bu	1	14,20	1,30	18,4600	153 218	153 218
58	buk	0,38	15	1,00	bu	1	14,50	1,30	18,8500	71 630	71 630
59	buk	0,20	35	0,95	bu	1	16,60	1,30	20,5010	41 002	41 002
60	buk	0,16	45	0,95	bu	1	18,50	1,30	22,8475	36 556	36 556
61	buk	0,07	55	0,90	bu	1	23,80	1,30	27,8460	19 492	19 492
62	buk	0,23	65	0,90	bu	1	29,40	1,30	34,3980	79 115	79 115
63	buk	0,33	75	0,85	bu	1	35,30	1,30	39,0065	128 721	128 721
64	buk	1,43	85	0,85	bu	2	37,30	1,30	41,2165	589 396	589 396
65	buk	3,08	95	0,80	bu	2	43,40	1,30	45,1360	1 390 189	1 390 189
66	buk	0,67	105	0,80	bu	2	49,80	1,30	51,7920	347 006	347 006
67	buk	0,12	125	0,75	bu	2	61,80	1,30	60,2550	72 306	72 306
68	buk	0,38	135	0,70	bu	2	64,70	1,30	58,8770	223 733	223 733
69	habr	0,04	5	1,00	bu	2	14,20	1,30	18,4600	7 384	7 384
70	habr	0,69	85	0,85	bu	2	37,30	1,30	41,2165	284 394	284 394
71	javor	0,05	5	1,00	bu	3	14,20	1,30	18,4600	9 230	9 230
72	javor	0,15	65	0,90	bu	3	22,40	1,30	26,2080	39 312	39 312
73	javor	0,18	95	0,80	bu	4	14,20	1,30	14,7680	26 582	26 582
74	javor	0,02	115	0,75	bu	4	42,90	1,30	41,8275	8 366	8 366
75	jasan	0,01	5	1,00	ja	2	14,20	1,05	14,9100	1 491	1 491
76	jasan	0,02	15	1,00	ja	2	14,40	1,05	15,1200	3 024	3 024
77	jasan	0,12	35	0,95	ja	2	15,40	1,05	15,3615	18 434	18 434
78	jasan	0,32	65	0,90	ja	2	26,20	1,05	24,7590	79 229	79 229
79	jasan	0,47	75	0,85	ja	2	31,50	1,05	28,1138	132 135	132 135
80	jasan	0,03	85	0,85	ja	2	37,30	1,05	33,2903	9 987	9 987
Celkem		22,66 ha	Lokalita						Kč	9 283 757	9 283 757
Základní sazba				Sz					%	0,7	
Koeficient kvality porostu				Kk							1
Koeficient polohy				Kp							1
Koeficient využití				Kv							0,885
Výsledná sazba				Sv					%	0,6195	
Riziko vichřice:		ANO			Limit plnění připojištění vichřice:				1 500 000 Kč		
Pojistné za lokalitu:									Kč	5 751	
Zpracoval: Tomáš Klesal							Pojistník:				
Datum: 22.3.2019							Datum: Podpis				





10.1.4 3a Porostní plocha podle dřevin a věkových stupňů

Tabulka: 3a

Městské lesy Hořice

2018-2027

Skutečná plocha etáží podle dřevin a věkových stupňů

Věkový stupeň		1	2	3	4	5	6	7	8	9
		ha								
Dřevina										
smrk	1	4,61	4,62	3,57	0,48	0,57	0,93	0,82	1,02	11,54
jedle	2	0,28	0,37					0,00		
borovice	3	1,37	0,84	1,35	4,30	0,40		0,58	1,03	1,85
modřín	4	0,33	0,15	0,42	0,19	0,08	0,15	0,09	0,03	1,65
douglaska	6	0,01	0,01				0,00			
dub	11	1,99	0,75	0,41	0,02	0,27	0,05	1,63	0,57	0,98
buk	13	0,83	0,38		0,20	0,16	0,07	0,23	0,33	1,43
habr	14	0,04								0,69
javor	15	0,05						0,15		
jasan	16	0,01	0,02		0,12			0,32	0,47	0,03
akát	18	0,01	0,35		0,58					
bříza	19	0,32	0,18	0,21	0,58			0,19	0,53	1,09
olše	20	0,00	0,49	0,06	0,24			0,71	0,20	0,08
lípa	21	0,00						0,71		
top.nešl.	22	0,04			0,18				0,20	
ostat.list.	25	0,02			0,03					
Celkem	27	9,90	8,15	6,02	6,92	1,48	1,19	5,44	4,39	19,34
Norm.pl.	99	10,50	10,50	10,50	10,49	10,46	10,45	10,25	9,84	9,23

10.1.5 3b Porostní plocha podle dřevin a věkových stupňů

Tabulka: 3b

Městské lesy Hořice

2018-2027

Skutečná plocha etáží podle dřevin a věkových stupňů

Věkový stupeň		10	11	12	13	14	15	16	17	Celkem
		ha.								
Dřevina										
smrk	1	16,08	5,52	0,50	0,53	0,01				50,81
jedle	2									0,65
borovice	3	7,28	0,87		0,58					20,46
modřín	4	3,81	1,27		0,02	0,13				8,31
douglaska	6									0,02
dub	11	5,39	0,39	0,06	0,01	0,13				12,64
buk	13	3,08	0,67		0,12	0,38				7,90
habr	14									0,73
javor	15	0,18		0,02						0,40
jasan	16	0,05	0,03	0,04						1,08
akát	18	1,71								2,65
bříza	19	0,78								3,88
olše	20		0,55							2,32
lípa	21	0,09								0,80
top.nešl.	22	0,06	0,11							0,58
ostat.list.	25									0,05
Celkem	27	38,51	9,40	0,62	1,26	0,66				113,28
Norm.pl.	99	7,93	6,23	4,12	2,03	0,83	0,45	0,12	0,01	113,96



## 10.1.6 3c Základní údaje podle dřevin

Tabulka: 3c Městské lesy Hořice

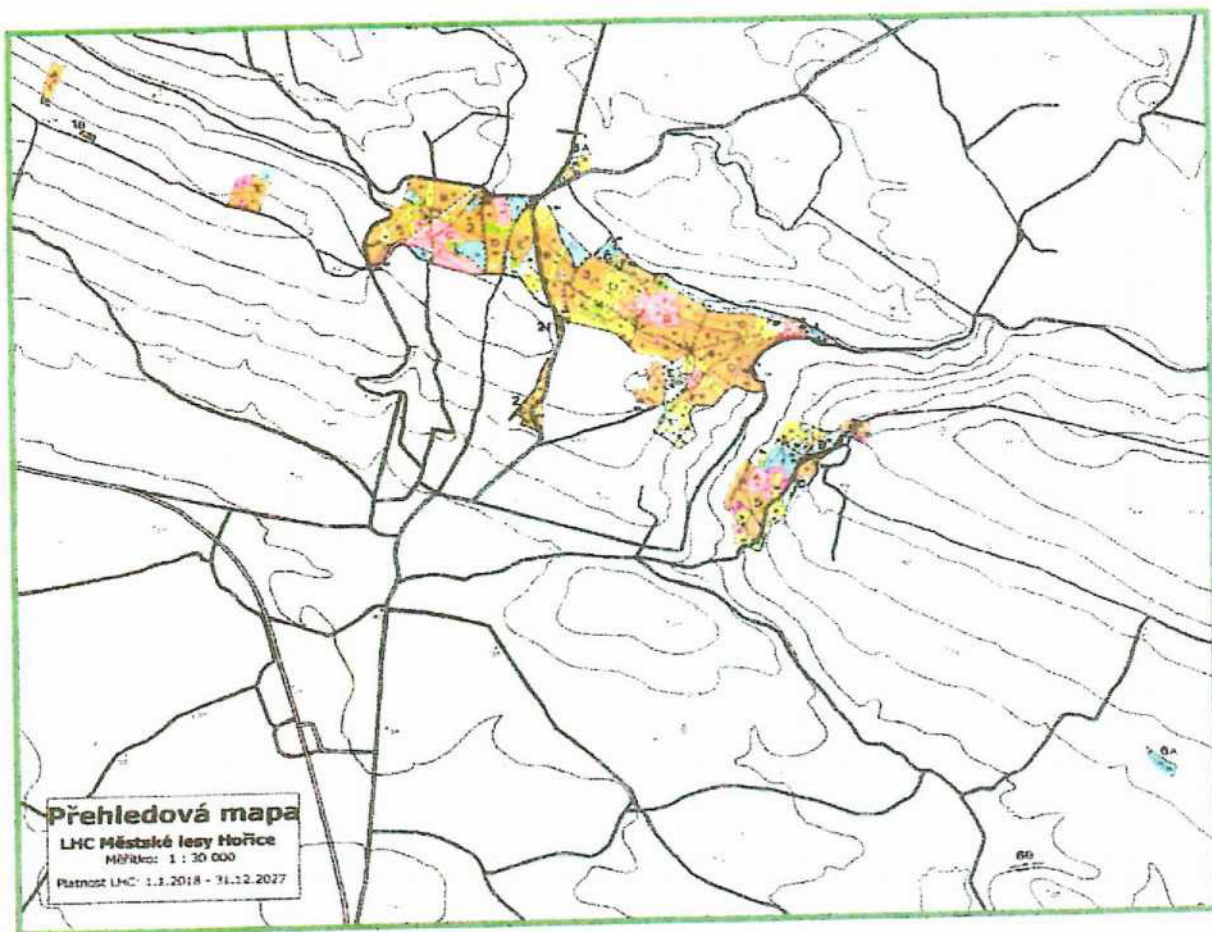
2018-2027

## Základní údaje podle dřevin

Dřevina		bonita	zásoba		Plocha skutečná	
			m3 b.k.	%	ha	%
		1	2	3	4	5
smrk	1	31,98	22122	55,93	50,81	44,85
jedle	2	30,48	2	0,01	0,65	0,58
borovice	3	28,09	5860	14,81	20,46	18,06
modřín	4	30,89	3620	9,15	8,31	7,33
douglaska	6	38,00	1	0,00	0,02	0,01
dub	11	27,36	2953	7,47	12,64	11,16
buk	13	30,05	2562	6,48	7,90	6,98
habr	14	21,59	225	0,57	0,73	0,64
javor	15	24,79	84	0,21	0,40	0,35
jasan	16	28,52	225	0,57	1,08	0,95
akát	18	22,23	435	1,10	2,65	2,34
bříza	19	25,81	745	1,88	3,88	3,43
olše	20	25,97	308	0,78	2,32	2,05
lípa	21	32,22	269	0,68	0,80	0,71
top.nešl.	22	28,07	141	0,36	0,58	0,51
ostat.list.	25	25,01	3	0,01	0,05	0,04
Celkem	27		39555	100,00	113,28	100,00
Holina [ha]	99	0,68				



Přehledová mapa





# LHC Městské lesy Horice

