




KUPNÍ SMLOUVA

(dále jen „smlouva“)
uzavřená podle ustanovení § 2079 a následujících zákona č. 89/2012 Sb., občanský zákoník,
v platném znění
(dále jen „občanský zákoník“)

I.

Smluvní strany

Kupující:


název: **Česká republika – Národní úřad pro kybernetickou a informační bezpečnost**
se sídlem: Mučednická 1125/31, 616 00 Brno
IČO: 05800226
DIČ: CZ05800226
bankovní spojení: 3031881/0710 (ČNB)
zastoupený: Ing. Dušan Navrátil, ředitel úřadu
kontaktní osoba: 
telefon: 
e-mail: 

(dále jen „kupující“)

Prodávající:

název: **AZ SERVIS, a.s.**

-společnost zapsaná v obchodním rejstříku vedeného u Krajského soudu v Brně, spisová značka B 4919

se sídlem: Pražákova 1008/69, 639 00 Brno-Štýřice
IČO: 25581309
DIČ: CZ25581309
bankovní spojení: 2106941940/2700 (UniCredit Bank)
zastoupený:  místopředseda představenstva

(dále jen „prodávající“)

II.

Předmět smlouvy

1. Předmětem této smlouvy je prodej a koupě nového automobilu homologovaného a technicky způsobilého typu ve smyslu zákona č. 56/2001 Sb., o podmínkách provozu vozidel na pozemních komunikacích a o změně zákona č. 168/1999 Sb., o pojištění odpovědnosti za škodu způsobenou provozem vozidla a o změně některých souvisejících zákonů (zákon o pojištění odpovědnosti z provozu vozidla), ve znění zákona č. 307/1999 Sb., ve znění pozdějších předpisů, dle následující specifikace (dále jen „*předmět koupě*“). Technická specifikace předmětu koupě je uvedena v příloze č. 1 této smlouvy.

III.

Práva a povinnosti smluvních stran

1. Prodávající se zavazuje řádně a včas odevzdat kupujícímu předmět koupě, včetně všech dokladů, které se k předmětu koupě vztahují, a umožní mu nabýt k nim vlastnické právo.
2. Kupující se zavazuje věci, které jsou předmětem koupě, řádně a včas převzít a zaplatit za ně prodávajícímu kupní cenu.
3. Prodávající prohlašuje, že je oprávněným k přijetí všech závazků vyplývajících z této smlouvy.

IV.

Doba plnění

1. Prodávající se zavazuje odevzdat kupujícímu celý předmět koupě nejpozději do 6 měsíců ode dne účinnosti této smlouvy. Doklady předá prodávající kupujícímu při odevzdání předmětu koupě.
2. Prodávající nejpozději 3 pracovní dny přede dnem, kdy bude připraven předmět koupě k odevzdání kupujícímu, oznámí kupujícímu tuto skutečnost a dohodne s ním technické podrobnosti dodávky.

V.

Kupní cena

1. Celková kupní cena za předmět koupě včetně všech součástí a příslušenství dle této smlouvy je sjednána ve výši: **1.029.862,- Kč včetně DPH**,
slovy: jeden milion dvacet devět tisíc osm set šedesát dva korun českých
z toho **178.736,- Kč DPH a**
851.126,- Kč bez DPH.
2. Ke sjednané ceně bez DPH prodávající připočítává DPH v procentní sazbě odpovídající zákonné úpravě účinné k datu uskutečnění příslušného zdanitelného plnění.
3. Sjednaná celková cena je cenou nejvýše přípustnou se započtením veškerých nákladů, rizik a zisku.

VI.

Platební podmínky

1. Podkladem pro platbu kupujícího je daňový doklad – faktura, který je prodávající oprávněn vystavit po odevzdání a převzetí předmětu koupě kupujícímu. Podkladem pro vystavení daňového dokladu

– faktury je protokol o odevzdání a převzetí předmětu koupě dle čl. VIII. smlouvy.

2. Splatnost daňového dokladu – faktury je 30 dnů od jeho doručení kupujícímu. Za den doručení faktury se pokládá pracovní den následující po zaslání daňového dokladu do datové schránky kupujícího nebo na e-mail posta@nukib.cz.
3. Daňový doklad – faktura musí obsahovat veškeré náležitosti daňového dokladu stanovené v zákoně č. 235/2004 Sb., o dani z přidané hodnoty, ve znění pozdějších předpisů. Kupující je oprávněn před uplynutím lhůty splatnosti vrátit daňový doklad – fakturu, pokud neobsahuje požadované náležitosti nebo obsahuje nesprávné cenové údaje. Oprávněným vrácením daňového dokladu – faktury, přestává běžet původní lhůta splatnosti. Opravená nebo přepracovaná faktura bude opatřena novou lhůtou splatnosti.
4. Zálohy kupující neposkytuje.
5. Prodávající prohlašuje, že
 - nemá v úmyslu nezaplatit daň z přidané hodnoty u zdanitelného plnění podle této smlouvy (dále jen „daň“),
 - nejsou mu známy skutečnosti nasvědčující tomu, že se dostane do postavení, kdy nemůže daň zaplatit a ani se ke dni podpisu této smlouvy v takovém postavení nenachází,
 - nezkrátí daň nebo nevyláká daňovou výhodu.

VII.

Místo odevzdání předmětu koupě

Místem odevzdání předmětu koupě dle této smlouvy je sídlo Národního úřadu pro kybernetickou a informační bezpečnost na adrese Mučednická 1125/31, 616 00 Brno.

VIII.

Odevzdání a převzetí předmětu koupě

1. Závazek prodávajícího odevzdat předmět koupě řádně a včas je splněn odevzdáním bezvadného předmětu koupě kupujícímu ve lhůtě dle čl. IV. smlouvy.
2. O řádném odevzdání a převzetí předmětu koupě dle této smlouvy sepíše prodávající s kupujícím protokol o odevzdání a převzetí předmětu koupě dle této smlouvy. Kupující převezme od prodávajícího pouze takový předmět koupě dle této smlouvy, který je bez vad.
3. Prodávající je vlastníkem předmětu koupě a nese nebezpečí škody na něm do nabytí vlastnického práva k předmětu koupě kupujícím. Kupující nabývá vlastnické právo k předmětu koupě, včetně všech dokladů, které se k předmětu koupě vztahují dle této smlouvy, v okamžiku převzetí předmětu koupě dle této smlouvy kupujícím.

IX.

Práva z vadného plnění, záruka za jakost

1. Právo kupujícího z vadného plnění zakládá vada, kterou má věc při přechodu nebezpečí na kupujícího, byť se projeví až později. Právo kupujícího založí i později vzniklá vada, kterou prodávající způsobil porušením své povinnosti. Povinnosti prodávajícího ze záruky tím nejsou dotčeny.
2. Prodávající poskytuje na předmět koupě záruku, že je nový, v bezvadném stavu a způsobilý

k řádnému užívání v souladu s účelem této smlouvy po celou dobu trvání záruční doby. Prodávající poskytuje na předmět koupě dle této smlouvy a jeho součásti a doplňky následující záruky za jakost, přičemž záruční doba začíná běžet od okamžiku převzetí kupujícím:

Druh poskytované záruky	Délka trvání
Celek	24 měsíců [min 2 roky]
Neprozrezavění karoserie	144 měsíců [min 10 let]
Barevná stálost a trvanlivost laku na lakovaných částech automobilu	36 měsíců [min 3 roky]
Případné další záruky -	- měsíců

- Práva z vadného plnění a ze záruky za jakost, lze uplatnit písemně u prodávajícího nebo ústně v kterémkoliv autorizovaném servise zn. Škoda, přičemž kupující musí prodávajícího o této skutečnosti ihned informovat.
- Prodávající je povinen bezplatně odstranit vady z vadného plnění a ty, na něž se vztahuje záruka (dále také jen „vady“), a to nejpozději do 10 dnů ode dne doručení písemného oznámení o vadách. Za odstranění vady, se považuje stav, kdy je předmětné vozidlo bez této vady předáno kupujícímu.
- Současně se prodávající zavazuje, že na dobu od přijetí oznámení o vadách do jejich odstranění, poskytne kupujícímu bezplatně náhradní vozidlo stejného nebo obdobného typu jako je vozidlo, na němž je oznámená vada. Vozidlem obdobného typu se rozumí typově stejné vozidlo jako je vozidlo s oznámenou vadou, popřípadě s jiným stupněm výbavy. Příslušné náhradní vozidlo musí být v běžném barevném provedení, jako jsou vozidla stejného typu nebo obdobného typu výrobcem dodávaná do obchodní sítě, a prosté jakýchkoliv popisů a grafických úprav. Náhradní vozidlo se prodávající zavazuje přistavit kupujícímu do 12 hodin od přijetí oznámení o vadách, a to ať už v kterémkoliv záručním servise nebo u prodávajícího, přičemž náhradní vozidlo bude přistaveno v případě ústního oznámení záručních vad v příslušném autorizovaném servise nebo v případě písemného oznámení záručních vad u prodávajícího v místě odevzdání předmětu koupě, pokud se smluvní strany nedohodnou jinak.
- Pokud nebude možné spravedlivě požadovat odstranění vad do 10 dní od oznámení vady (oprava většího rozsahu) dohodnou si obě strany přiměřenou delší lhůtu.
- Náhradní vozidlo bude kupujícím vráceno prodávajícímu v místě odevzdání předmětu koupě dle této smlouvy prostého oznámených vad, v jejichž důsledku bylo náhradní vozidlo kupujícímu poskytnuto, a to v okamžiku odevzdání předmětu koupě prostého oznámených vad, pokud se smluvní strany nedohodnou jinak.
- Záruční podmínky:
Pro uplatnění práv ze záruk musí předmět plnění absolvovat předepsané servisní prohlídky dle předpisu výrobce automobilu ve značkovém servisu příslušné značky vozidla. Servisní interval je proměnlivý dle způsobu používání vozidla, avšak s maximální délkou 2 roky nebo najetí max. 30.000 km od předešlé servisní prohlídky.

X.

Sankce, ukončení smlouvy

1. Bude-li kupující v prodlení s úhradou kupní ceny, je prodávající oprávněn účtovat kupujícímu úrok z prodlení v zákonné výši za každý i započatý den prodlení po termínu splatnosti kupní ceny uvedené na faktuře až do doby zaplacení dlužné částky.
2. Nesplní-li prodávající svůj závazek řádně a včas odevzdat předmět koupě dle této smlouvy, je kupující oprávněn požadovat po prodávajícím zaplacení smluvní pokuty ve výši 1.000 Kč za každý i započatý den prodlení, až do řádného odevzdání předmětu koupě a prodávající je povinen takto požadovanou smluvní pokutu zaplatit.
4. Nesplní-li prodávající v dohodnutém termínu svůj závazek odstranit řádně uplatněné vady, je kupující oprávněn požadovat na prodávajícím zaplacení smluvní pokuty ve výši 1.000 Kč ze sjednané kupní ceny předmětu koupě za každý započatý den prodlení až do jejich úplného odstranění a prodávající se zavazuje takto požadovanou smluvní pokutu kupujícímu zaplatit.
5. Nesplní-li prodávající v dohodnutém termínu svůj závazek přistavit náhradní vozidlo dle této smlouvy, je kupující oprávněn požadovat na prodávajícím zaplacení smluvní pokuty ve výši 500 Kč za každou i započatou hodinu prodlení až do okamžiku přistavení náhradního vozidla a prodávající se zavazuje takto požadovanou smluvní pokutu kupujícímu zaplatit.
6. Smluvní pokuty a úroky z prodlení podle tohoto článku jsou splatné do 30 dnů ode dne, kdy povinná strana obdrží od strany oprávněné písemnou výzvu k zaplacení smluvní pokuty nebo úroku z prodlení, která bude obsahovat jejich vyčíslení.
7. Zaplacením smluvních pokut dle této smlouvy není dotčeno právo kupujícího na náhradu škody vzniklé mu v příčinné souvislosti s jednáním, nejednáním či opomenutím prodávajícího.
8. Tuto smlouvu lze ukončit dohodou smluvních stran. Dohoda o ukončení smluvního vztahu musí být písemná, jinak je neplatná. Za písemnou formu se v tomto případě nepovažuje e-mailová zpráva.
8. Od této smlouvy lze odstoupit v případě podstatného porušení povinností jednou smluvní stranou, jestliže je takové porušení povinnosti označeno za podstatné touto smlouvou nebo zákonem. Odstoupení je účinné dnem doručení písemného oznámení o odstoupení druhé smluvní straně. V pochybnostech se má za to, že písemné oznámení odeslané s využitím provozovatele poštovních služeb, bylo doručeno třetí pracovní den po jeho odeslání některou ze smluvních stran, byla-li však odeslána na adresu v jiném státu, pak patnáctý pracovní den po odeslání.
9. Smluvní strany se dohodly, že za podstatné porušení této smlouvy ze strany prodávajícího považují zejména:
 - odevzdání předmětu koupě dle této smlouvy, u něhož se opakovaně (více než jednou) vyskytne stejná vada nebo u něhož se i jen jednorázově vyskytne v průběhu záruční doby více než 5 různých vad,
 - prodlení prodávajícího s odevzdáním předmětu koupě delší než 10 kalendářních dnů.
10. Odstoupením od této smlouvy nejsou dotčena ustanovení týkající se smluvních pokut, úroků z prodlení a ustanovení týkající se těch práv a povinností, z jejichž povahy vyplývá, že mají trvat i po odstoupení.

XI.

Ostatní ujednání

1. Tato smlouva a práva a povinnosti z ní vzniklá i výslovně touto smlouvou neupravená se řídí příslušnými ustanoveními zákona č. 89/2012 Sb., občanský zákoník, v platném znění.
2. Účastníci smlouvy si nepřejí, aby nad rámec výslovných ustanovení této smlouvy byla jakákoliv práva a povinnosti dovozovány z dosavadní či budoucí praxe zavedené mezi stranami či zvyklostí zachovávaných obecně či v odvětví týkajícím se předmětu plnění této smlouvy, ledaže je ve smlouvě výslovně sjednáno jinak. Strany si současně potvrzují, že si nejsou vědomy žádných doposud mezi nimi zavedených obchodních zvyklostí či praxe.
3. Smluvní strany si sjednávají, že došlá zásilka odeslaná s využitím provozovatele poštovních služeb nebo elektronická zásilka zasláná prostřednictvím datové schránky došla třetí pracovní den po odeslání, při sporu pak domněnku doby dojití prokazuje odesílatel.
4. Písemnosti se považují za doručené i v případě, že kterákoliv ze stran její doručení odmítne, či jinak znemožní.
5. Změnit nebo doplnit tuto smlouvu mohou smluvní strany pouze formou písemných dodatků, které budou vzestupně číslovány, výslovně prohlášeny za dodatek této smlouvy a podepsány oprávněnými zástupci smluvních stran. Za písemnou formu pro tento účel nebude považována výměna e-mailových zpráv.
6. Prodávající přebírá podle ust. § 1765 občanského zákoníku riziko změny okolností, zejména v souvislosti s měnovými výkyvy a výkyvy cen.
7. Prodávající se zavazuje, že jakékoliv informace, které se dozvěděl v souvislosti s plněním předmětu smlouvy, nebo které jsou obsahem předmětu smlouvy, neposkytne třetím osobám.
8. Prodávající nemůže bez souhlasu kupujícího postoupit svá práva a povinnosti plynoucí ze smlouvy třetí osobě.
9. Pro případ, že ustanovení této smlouvy, oddělitelné od ostatního obsahu, se stane neúčinným nebo neplatným, smluvní strany se zavazují bez zbytečného odkladu nahradit neúčinné nebo neplatné ustanovení novým. Případná neplatnost některého z takovýchto ustanovení této smlouvy nemá za následek neplatnost ostatních ustanovení.
10. Smlouva nabývá účinnosti dnem jejího uveřejnění v informačním systému veřejné správy, který slouží k uveřejňování smluv podle zákona č. 340/2015 Sb., o zvláštních podmínkách účinnosti některých smluv, uveřejňování těchto smluv a o registru smluv (dále jen „zákon o registru smluv“).
11. Prodávající podpisem smlouvy bere na vědomí, že kupující, jakožto osoba uvedená v § 2 odst. 1 písm. a) zákona o registru smluv, je povinen podle § 5 tohoto zákona bez zbytečného odkladu zaslat smlouvu správci registru smluv k uveřejnění prostřednictvím registru smluv, nejpozději však do 30 dnů od jejího uzavření.
12. Prodávající prohlašuje, že neporušuje etické principy, principy společenské odpovědnosti ani základní lidská práva.
13. Pro řešení sporů smluvních stran z této smlouvy sjednávají smluvní strany ve smyslu ust. § 89a zákona č. 99/1963 Sb., občanský soudní řád, ve znění pozdějších předpisů, účinného v době uzavření této smlouvy místní příslušnost věcně příslušného soudu v Brně.
14. Smlouva je vyhotovena elektronicky nebo ve třech fyzických stejnopisech, z nichž každý má platnost originálu. Kupující v takovém případě obdrží dvě a prodávající jedno vyhotovení smlouvy.
15. Smlouva nabývá platnosti okamžikem jejího podpisu poslední smluvní stranou.

16. Smluvní strany se s obsahem smlouvy seznámily, souhlasí s ním a po přečtení prohlašují, že byla sepsána dle jejich pravé, dobrovolné a svobodně projevené vůle v souladu s veřejným pořádkem a dobrými mravy, na důkaz čehož připojují na konec smlouvy své podpisy.

Příloha č. 1 – Technická specifikace

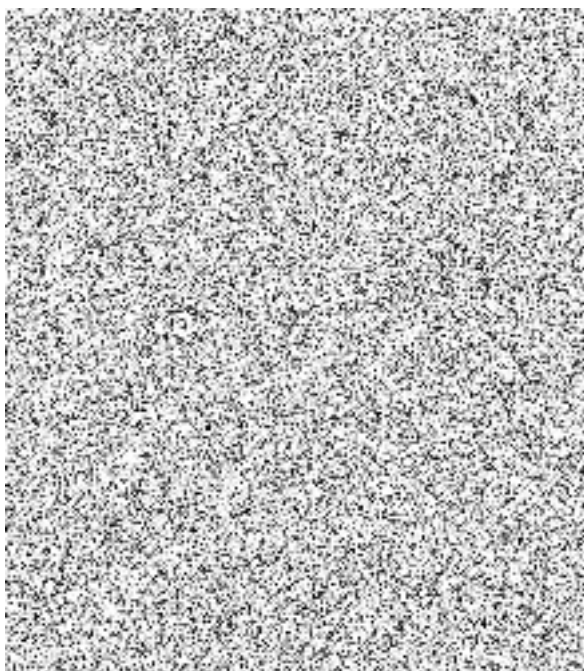
V Brně

V dne

Ing. Dušan Navrátil

Národní úřad pro kybernetickou a informační
bezpečnost

(kupující)



Příloha č. 1 Kupní smlouvy

Technická specifikace předmětu koupě

Předmětem koupě je 1 ks nového osobního automobilu následujících parametrů:			
Tovární značka		Škoda Auto	
Typ (model - obchodní označení)		Superb	
TECHNICKÁ SPECIFIKACE AUTOMOBILU			
Požadavek zadavatele			Parametry předmětu koupě deklarované prodávajícím
1	provedení karoserie	liftback	ano
2	pohon	4x4	ano
3	rozvor	min 2800 mm	2836
4	rozchod vpředu	min 1500 mm	1584
5	rozchod vzadu	min 1500 mm	1572
6	délka	min 4800 mm	4861
7	šířka	max 1900 mm	1864
8	výška	max 1500 mm	1468
9	motor	zážehový	ano
10	počet válců	min 4	4 válcový
11	objem motoru	max 2000 cm ³	1984
12	maximální výkon motoru	min 200,00 kW	200
13	převodovka	automatická	ano DSG
14	počet stupňů převodovky	7	ano
15	exhalační norma	min EURO 6	EU 6
16	hmotnostní třída	do 3,5 t	ano
17	pohotovostní hmotnost s řidičem	min 1600 kg	1629 - 1802
18	maximální rychlost	min 240 km/h	250
19	zrychlení 0-100 km/h	max 7,0 s	5,5
20	objem palivové nádrže	min 60 l	66
21	spotřeba kombinovaná	max 7,5 l/100 km	7,1
22	počet sedadel pro cestující vč. řidiče	5	ano
23	objem zavazadlového prostoru	min 600 l	625
24	zadní dveře	výklopné	ano
25	kola	z lehké slitiny	ano
		8Jx18"	disk 8Jx18", pneu 235/45 R18
		leštěný povrch tmavé barvy	Pegasus Antracit
26	barva	stříbrná metalíza	Stříbrné Brilliant metalická
27	barva interiéru	černá	ano
28	standardní šrouby kol se zakrytím		ano

Požadavek zadavatele		Parametry předmětu koupě deklarované prodávajícím
29	rezervní kolo ocelové (dojezdové)	ano
30	kotoučové brzdy zadní	ano
31	pneumatiky 235/45 R18 94W	ano
32	baterie 380 A (68 Ah)	ano
33	zadní stěrač	ano
34	mikroklimatické sklo	ano
35	akustická přední postranní skla	ano
36	zatemněná zadní skla	ano
37	vyhřívání trysky ostřikovače čelního skla	ano
38	stínící rola pro zadní sklo a boční skla - mechanická	ano
39	bi-xenonové světlomety s funkcí adaptivního svícení a odstíněním dálkových světel a LED denním svícením	ano
40	mlhové přední světlomety s natáčením do zatáčky	ano
41	dálková světla s dynamickou korekcí světelného paprsku	ano
42	ostřikovače světlometů výsuvné	ano
43	LED zadní světla	ano
44	varovná světla ve dveřích	ano
45	světelný asistent se zpožděným zhasnutím tlumených předních světel a koncových světel, světel v zrcátkách a osvětlení SPZ po uzamčení vozidla a s rozsvícením stejných světel po stiknutí ovladače odemykání vozu při snížené viditelnosti	ano
46	asistent svícení v tunelech - automatické přepnutí denního svícení na hlavní světla při snížené viditelnosti	ano
47	LED osvětlení prostoru pro nohy vpředu a vzadu	ano
48	vnitřní ambietní LED osvětlení interiéru	ano
49	2 čtecí lampičky vpředu a vzadu	ano
50	make-up zrcátka v slunečních clonách s LED osvětlením	ano
51	odjištění opěrky zadního sedadla ze zavazadlového prostoru	ano
52	síťový program	ano
53	zakrytí zavazadlového prostoru odklopné	ano
54	virtuální pedál otevření/zavření 5. dveří	ano
55	elektrické otevírání a zavírání 5. dveří	ano
56	start-stop systém s rekuperací energie	ano
57	adaptivní tempomat s omezovačem rychlosti	ano
58	adaptivní povozek s možností volby jízdního režimu	ano
59	asistent sledování odstupu od vpředu jedoucího vozidla včetně automatického zpomalování a brždění	ano
60	zadní parkovací kamera	ano
61	parkovací naváděcí asistent - podélné i kolmé parkování	ano
62	posilovač řízení s proměnlivým převodem	ano
63	signalizace nezapnutých bezpečnostních pásů pro všechny pasažéry	ano
64	asistent rozjezdu do kopce	ano
65	elektronický imobilizér	ano

Požadavek zadavatele		Parametry předmětu koupě deklarované prodávajícím
66	intervalový spínač stěračů se světelným a dešťovým senzorem	ano
67	kontrola tlaku v pneumatikách	ano
68	elektronický program stability (ESP)	ano
69	bezklíčkový systém odemykání, zamykání a startování vozu s alarmem	ano
70	asistent jízdy v jízdnicích pruzích	ano
71	systém kontroly bdělosti řidiče	ano
72	hlídání mrtvého úhlu	ano
73	systém proaktivní ochrany cestujících (dotažení pásů před kolizí, přivření bočních oken)	ano
74	vnější zpětná zrcátka konvexní, elektricky nastavitelná, s pamětí, odděleně vyhřívána, s automatickým stmíváním	ano
75	vnitřní zpětné zrcátko s automatickým odcloněním	ano
76	elektricky nastavitelná sedadla řidiče a spolujezdce s bederní opěrou a pamětí	ano
77	bederní podložka opěradel předních sedaček, elektricky nastavitelná, s masážní funkcí	ano
78	vyhřívání předních a zadních sedadel	ano
79	kožené potahy sedadel s ventilací	ano
80	zadní sedadlo nedělené, opěradlo s loketní opěrou, dělené, sklopné	ano
81	hlavové opěrky vpředu (2 ks) i vzadu (3 ks)	ano
82	loketní opěra vpředu	ano
83	tříramenný kožený multifunkční volant s ovládáním rádia, telefonu a řazením	ano
84	kožené madlo ruční brzdy	ano
85	kožená hlavice a manžeta řadicí páky	ano
86	hlavové a boční airbagy vpředu i vzadu	ano
87	airbag řidiče a spolujezdce s kolenním airbagem	ano
88	vypínání airbagu pro spolujezdce	ano
89	tříbodové výškově nastavitelné samonavíjecí přední bezpečnostní pásy s přitahovači	ano
90	tříbodové bezpečnostní samonavíjecí pásy vzadu (3 ks), vnější s přitahovači	ano
91	automatická třízónová klimatizace s možností nastavení rozdílné teploty pro levou a pravou stranu vozu	ano
92	nezávislé přídatné topení s dálkovým ovládáním a možností časového programování	ano
93	chromované přední, zadní a boční lišty	ano
94	chromovaná lišta kolem bočních oken	ano
95	kryty pedálů z ušlechtilé oceli	ano
96	vkládání tkané koberce	ano
97	povinná výbava dle vyhlášky č. 341/2014 Sb., o schvalování technické způsobilosti a o technických podmínkách provozu vozidel na pozemních komunikacích, ve znění vyhlášky pozdějších předpisů	ano

Požadavek zadavatele		Parametry předmětu koupě deklarované prodávajícím	
98	nabíjecí lampa	ano	
99	sada nářadí	ano	
100	zvedák vozu + klíč na kola	ano	
101	nepromokavý vyjímatelný vak pro jednoduchou a bezpečnou přepravu dlouhých předmětů se zachováním místa pro posádku, lze připevnit ke sklopenému opěradlu zadního sedadla	ano	
102	digitální přístrojový panel s více možnostmi uspořádání zobrazení	ano	
103	barvený displej palubního počítače	ano	
104	audiosystém s 12 reproduktory a digitálním ekvalizérem	ano	
105	2x USB vpředu	ano	
106	zásuvka 12 V vpředu 1x	ano	
107	zásuvka 220 V vzadu	ano	
108	navigační a informační systém	ano	
	+ barevní kapacitní displej, min. 9"	ano	
	+ 3D navigace s doživotní bezplatnou aktualizací mapových podkladů	ano	
	+ interní paměť	ano	
	+ WLAN připojení	ano	
	+ možnost propojení s mobilním telefonem - zobrazení aplikací telefonu na informačním displeji	ano	
	+ možnost propojení s mobilním telefonem - zobrazení údajů o automobilu na mobilním telefonu	ano	
	+ Bluetooth s hlasovým ovládáním	ano	
	+ telefonování přes rSAP	ano	
	+ bezdrátové dobíjení	ano	
	+ propojení s vnější anténou	ano	
+ digitální příjem radiového signálu	ano		
+ systém rozpoznávání dopravních značek za pomoci kamery a displeje	ano		
109	poskytované záruky		
	+ na celek	min 2 roky	2 roky
	+ na neprorezivění karoserie	min 10 let	12 let
	+ na barevnou stálost a trvanlivost laku na lakovaných částech automobilu	min 3 roky	3 roky

ŠKODA Superb L&K

Superb L&K 2,0 TSI 200 kW 7-stup. automat. DSG 4x4

1 147 900

ZÁKLADNÍ VÝBAVA

Bezpečnost, funkčnost, komfort

"BLIND SPOT DETECT" (hlídání mrtvého-úhlu)
 "DRIVER ALERT" - rozpoznání únavy
 "DRIVING MODE SELECT" a-"DCC-ADAPTIVNÍ PODVOZEK"
 "KESY FULL" bez SAFE systému
 "LIGHT ASSISTANT" ("COMMING HOME",-,"LEAVING HOME","TUNNEL LIGHT",-,"DAY LIGHT")
 "SMART LINK + SMART GATE"
 12 V zásuvka(y)
 2 světla na čtení vpředu
 3-bodový bezpeč. samonavíjecí pás vzadu,-vnější se štítkem ECE-homologace
 Adaptivní omezovač-(w/ "Follow-to-Stop") a omezovač-rychlosti
 Airbag řidiče a spolujezdce s kolenním-airbagem a vypínáním airbagu spolujezdce
 Akustická přední postranní skla se-SunSetem
 Antény pouze pro FM příjem, výběrový-přijem
 Asistent rozjezdu do kopce
 Barevný "MAXI DOT"
 Bederní opěra v předních sedadlech,-elektricky nastavitelná
 Bez držáku
 Bez nákladové podlahy
 Bez prodloužené záruky
 Bez střešního nosiče
 Bi-Xenonové světlomety s AFS, s LED-denním svícením a s dynamickou regulací-sklonu
 Boční airbag vpředu a hlavový airbag
 Climatronic s regulací vzduchu,-bez freonů
 Digitální hodiny
 El. seřizování obou předních sedadel-s pamětí
 Elektrické rozhraní pro externí použití,-USB (možnost připojení iPod)
 Elektronický program stability ESP
 Hlavové opěrky vpředu
 Hlavové opěrky zadní 3 kusy
 Imobilizér elektronický
 Intervalový spínač stěračů-se světelným/dešťovým senzorem
 Kategorie 5
 Kontrola tlaku v pneumatikách
 Kotoučové brzdy zadní
 Mikroklimatické sklo
 Mlhové přední světlomety a světlo s-s natáčením do zatáčky
 Nabíjecí lampa v zavazadlovém prostoru
 Navi Amundsen
 Odjištění opěry zadního sedadla ze-zavazadlového prostoru
 Odkládací prostor s víkem v bočním-obložení kufru s dvířky po obou stranách-plus cargoelement
 Ostřikovače světlometů
 Osvětlení prostoru pro nohy vpředu a-vzadu
 Osvětlovací paket Ambiente-provedení 2
 Parkovací naváděcí asistent
 Potah sedadel - kůže
 Prodloužený servisní interval
 Přídavné upevnění dětské sedačky pro-systém ISO FIX
 Příprava telefonu pro mobil s WLAN
 Rádio "BOLERO" / Navigace "AMUNDSEN"
 S dálkovou regulací polohy světlometu-automatická/dynamická-AFS 1
 Sada nářadí

Set na opravu pneumatik
 Signalizace nezapnutých bezpečnostních-pasů (všichni pasažéři)
 Soundpaket "branded"
 Start/Stop systém s rekuperací
 Stínící rolo pro zadní sklo a boční-skla - mechanická
 Střední konzola
 Středová loketní opěrka přední
 Síťový program
 Tříbodový bezpeč. pás vzadu uprostřed
 Varovná světla (dveře)
 Virtuální pedál-otevření/zavření 5.tých-dveří(pouze v kombinaci s el.ovládanými-dveřmi a Kessy)
 Vnitřní zpětné zrcátko automaticky-odcloněné
 Vnější zpětná zrcátka s pamětí, aut.-stmíváním, elektricky nastavitelná,-odděleně vyhřívána
 Vyhřívání trysky ostřikovače čelního-skla
 Vyhřívání předních a zadních sedadel
 Zadní sedadlo nedělené, zadní opěradlo-s loketní opěrou dělené a sklopné
 Zakrytí zavazadlového prostoru odklopné
 Šrouby kol Standard

Exteriér

Chromovaná lišta kolem bočních oken
 Kola z lehké slitiny "PEGASUS" 8Jx18"-s leštěným povrchem antracitová
 LED zadní světla - top varianta
 Nárazník v barvě vozu
 Pneumatiky 235/45 R18 94W
 Se zakrytím pro kola z lehké slitiny
 Vnější zpětné zrcátko vlevo, konvexní
 Zadní díl výfuku standard
 Zpětné zrcátko vpravo, konvexní
 Čelní asistent včetně City ANB pro-aktivní tempomat high

Interiér

3 ramenný kožený multifunkční-volant
 Chromový paket - provedení II
 Dekorační obložení
 Hlavice řadící páky z kůže
 Komfortní sedadla vpředu
 Pedálové ústrojí "Standard"
 Prahové nástupní lišty s emblémem "S"
 Vkládané tkané koberce "LOUNGE STEP"
 Výplň dveří - pěnová fólie a tkanina

MIMORÁDNÁ VYBAVA

Paket COMFORT	16 000
Potah sedadel Kůže L&K, s ventilací (PHB); Automatická třízónová klimatizace Climatronic (PH2); Vyjímatelný vak Unibag (3X5); 2. USB vpředu a 230V zásuvka s 2x USB vzadu (RA4)	
Paket SAFETY	16 300
Smart Light Assist, Lane Assist, Blind Spot Detect (PNG); Crew Protect Assist (7W2); Hlavové a boční airbagy vzadu (PE2)	
Paket MULTIMEDIA	30 000
Infotainment Columbus 9,5" s navigací (RAG); Komfortní telefonování rSAP, bezdrátové dobíjení a propojení s vnější anténou (PT3); DAB - digitální radiopřijem (QV3); Travel Assist -rozpoznání ravních značek s kamerou;(PWD); Wireless RSE App (Media Command) (RA1)	
Chrom paket	6 410
chromové lišty boční, přední a zadní, kryty pedálů z ušlechtilé oceli	
El.před.sedadla,řidič s pamětí, bederní opěry vpř.,osv.prostoru pro nohy, bez schr.pod sed.,nast. s	1 900
Nezávislé přídavné topení s dálkovým ovládním	23 800
Rezervní kolo ocelové (dojezdové)	2 100

"KESSY" - bezklíčové odemykání, zamykání a startování s alarmem a "SAFE" systémem	7 500
Malý kožený paket (3 ramenný multifunkční kožený volant pro rádio a telefon) s ovládáním DSG	2 000
Chrome Pack	14 490
Baterie 380A (68Ah)	0
Zadní stěrač "AERO"	2 700
"REAR VIEW CAMERA MID"	9 000
Progresivní řízení	3 400
Bederní podložka opěradel předních sedaček,elektricky nastavitelná a masážní funkce-vlevo	3 700
"Virtual Cockpit"	8 900
Care Connect 1 rok + Infotainment Online 1 rok	0
Barva: stříbrná Brilliant metalíza/interiér černá	17 500

PRÍSLUŠENSTVÍ

Povinná výbava	ZDARMA
Celková cena vozu včetně DPH	1 313 600
Sleva	283 738
Celková cena vozu vč. DPH po slevě	1 029 862
DPH 21%	178 736
Celková cena vozu bez DPH po slevě	851 126