

Smlouva o výpůjčce

uzavřená dle § 2193 a následující občanského zákoníku č. 89/2012 Sb., ve znění pozdějších předpisů

Číslo smlouvy: 6/2019
Č.j.: 01049/2019/OMMO

Datum vrácení: 27. 9. 2019

Čl. I. Smluvní strany

půjčitel: Oblastní muzeum a galerie v Mostě, příspěvková organizace
zastupuje: Mgr. Michal Soukup, ředitel
IČO: 00080730
se sídlem: Čsl. armády 1360/35, 434 01 Most
bankovní spojení: KB Most č. ú.
zapsané: Obchodní rejstřík vedený Krajským soudem v Ústí nad Labem,
oddíl Pr., vložka č. 472
(dále jen „půjčitel“)

vypůjčitel: Muzeum Brněnska, příspěvková organizace
zastupuje: Ing. Evžen Martinec, Ph.D., ředitel,
zmocněný zástupce k jednání o věcném plnění předmětu smlouvy:
Mgr. Veronika Stodůlková
IČO: 00089257
se sídlem: Porta Coeli 1001, 666 02 Předklášteří
(dále jen „vypůjčitel“)

Uzavřely níže uvedeného dne, měsíce a roku tuto smlouvu o výpůjčce (dále jen „smlouva“)

Čl. II. Předmět a účel smlouvy

1. Předmětem této smlouvy je časově omezená výpůjčka sbírkových předmětů uvedených v příloze č. 1 této smlouvy (dále jen „předmět výpůjčky“), které jsou součástí sbírky muzejní povahy Oblastního muzea a galerie v Mostě, p. o vedené v Centrální evidenci sbírek Ministerstva kultury ČR pod evidenčním číslem MSM/002-05-10/198002 v celkové pojistné hodnotě 13.500,- Kč.
2. Půjčitel je příslušný k hospodaření s majetkem územních samosprávných celků, který potřebuje pro svoji činnost vymezenou zřizovací listinou vydanou dne 5. 9. 2001, Radou Ústeckého kraje. Instituce je krajskou organizací podle § 59 odst. 1) písm. i) zákona číslo 129/2000 Sb., o krajích, ve znění pozdějších předpisů.
3. Půjčitel svěruje touto smlouvou vypůjčitelu předmět výpůjčky za podmínek dále uvedených, a to k účelu: prezentace v rámci výstavy „Hračka v dřevě ukrytá“, místo umístění výstavy: Muzeum Brněnska, pobočka Muzeum ve Šlapanicích, Masarykovo náměstí 18, 664 51, termín výstavy: od 31. 5. – 8. 9. 2019. Vypůjčitel nesmí bez souhlasu půjčitele předmět výpůjčky umístit na jiném než sjednaném místě, ledaže by to bylo nezbytně nutné k odvrácení hrozící škody na předmětu výpůjčky.
4. Vypůjčitel je oprávněn užívat předmět výpůjčky pouze k účelu uvedenému v čl. II., odst. 3 a k jinému účelu není vypůjčitel oprávněn jej použít. Bez předchozího písemného souhlasu půjčitele nesmí vypůjčitel přenechat předmět výpůjčky k užívání třetí osobě, nebo jiným způsobem svěřit či převést do dispozice třetí osoby.

1.

Okomentoval(a): [SM1]: Prosím o doplnění pojistné hodnoty

5. Vypůjčitel prohlašuje, že je mu znám fyzický stav předmětu výpůjčky a že předmět výpůjčky je vypůjčen ve stavu vhodném pro účel výpůjčky dle ustanovení uvedeném v čl. II., odst. 3 této smlouvy.

Čl. III. Doba výpůjčky

1. Smlouva se sjednává na dobu určitou do 27. 9. 2019
2. Půjčitel má právo z vážných důvodů žádat okamžité vrácení předmětu výpůjčky i před uplynutím smluvené doby, bez jakéhokoli dalšího nároku ze strany vypůjčitele. Vážným důvodem je především vlastní potřeba půjčitele, nepředvídané zhoršení fyzického stavu předmětu výpůjčky, nebo nedodržení smluvních podmínek vypůjčitelem. Vypůjčitel nemá právo, bez ohledu na okolnosti, ponechat předměty ve svém držení, jestliže byl požádán o jejich vrácení.

Čl. IV. Práva a povinnosti smluvních stran

1. Předmět výpůjčky bude přebírán a předáván vždy na základě podpisu předávacího protokolu, který je nedílnou součástí této smlouvy jako její příloha č. 2. Předávací protokol musí být datován a podepsán jak při převzetí předmětu výpůjčky od půjčitele, tak při zpětném předání půjčiteli.
2. Vypůjčitel je povinen ve sjednaném termínu, místě a sjednaným způsobem předmět výpůjčky převzít a po skončení výpůjčky půjčiteli vrátit, a to vždy na své náklady. Vypůjčitel se musí podřídit požadavkům půjčitele na způsob použití a typu ochranných obalů, přepravy a transportu majetku, jakož i požadavkům na termín přepravy a případných prací spojených s adjustací věci do ochranných obalů.
3. Vypůjčitel zajistí po dobu výpůjčky na své náklady odborný dozor a zavazuje se učinit dostatečná bezpečnostní, klimatizační, popř. další opatření, aby nedošlo k poškození či odcizení předmětu výpůjčky.
4. Všechny prostory, ve kterých bude předmět výpůjčky umístěn, musí mít stabilní klimatické podmínky v hodnotách: teplota 18 – 22 °C, relativní vlhkost prostředí 45 – 55 %, osvit – předměty z papíru: 50 – 100 lx, ostatní předměty: 150 – 300 lx.
5. Vypůjčitel je povinen na požádání sdělit půjčiteli údaje o místě, kde se zapůjčené sbírkové předměty nachází, v jakém stavu, popř. další údaje, které si půjčitel vyžádá. Vypůjčitel je povinen po celou dobu výpůjčky umožnit pověřeným pracovníkům půjčitele prohlídku předmětu výpůjčky, kontrolu bezpečnostních opatření, způsobu instalace a kontrolu dodržování klimatických a světelných podmínek. Půjčitel má právo určit způsob instalace, přičemž případné potřebné změny systému instalace jednotlivých předmětů budou realizovány na náklad vypůjčitele.
6. Vypůjčitel se zavazuje, že nebude provádět jakékoliv změny či úpravy předmětu výpůjčky s výjimkou těch, které budou předem projednány s půjčitelem, a dále se zavazuje, že nebude s předmětem výpůjčky bez vědomí půjčitele nijak manipulováno.
7. Půjčitel si vyhrazuje právo upravit pojistnou hodnotu předmětu výpůjčky při změnách cen na trhu s uměleckými předměty. O úpravě pojistné hodnoty vyrozumí písemně půjčitele, pro něhož je změna bez výhrad závazná.
8. Vypůjčitel se zavazuje dodržovat všechna ustanovení autorského zákona č. 121/2000 Sb. Vypůjčitel se zavazuje, že předmět výpůjčky nebude bez souhlasu půjčitele vypůjčitelem publikován, profesionálně fotografován, filmován, či jinak zaznamenáván, nebudou pořizovány jeho kopie, nebude provozován atd. Toto ustanovení se netýká bezpečnostní dokumentace výstavy či expozice a dále celkových záběrů výstavy či expozice, které vypůjčitel (příp. média či návštěvníci) použije k propagaci příslušné výstavy či expozice a nekomerčním účelům.
9. Vypůjčitel se zavazuje, že ve všech tiskovinách a dokumentaci expozice bude uvedena spoluúčast půjčitele. Při vystavení či jakékoliv jiné prezentaci předmětu výpůjčky, včetně jeho reprodukování v publikacích a dalších tiskovinách musí být uvedeno, že se jedná o předmět ze sbírky Oblastního muzea a galerie v Mostě, p. o.
10. Vypůjčitel předá zdarma půjčiteli k archivačním účelům 2 ks od každé tiskoviny vydané v souvislosti s touto výpůjčkou.

11. Vypůjčitel je povinen oznamovat půjčiteli veškeré rozhodné skutečnosti, týkající se předmětu výpůjčky, které vzniknou během doby užívání dle této smlouvy (poškození, ztráta, zničení, krádež, přemístění předmětu z bezpečnostních důvodů apod.), a to okamžitě poté, kdy tyto skutečnosti nastanou.

Čl. V. Odpovědnost za škodu

1. Vypůjčitel po celou dobu výpůjčky - od okamžiku převzetí až do okamžiku zpětného protokolárního předání předmětu výpůjčky - bez ohledu na to, zda bylo sjednáno pojištění, odpovídá za jakékoliv poškození, zkázu, zneužití nebo ztrátu předmětu výpůjčky nebo jeho částí bez ohledu na příčiny, okolnosti či původce jejich vzniku.
2. V případě, že by došlo k jakékoli změně stavu, poškození, zničení nebo ztrátě předmětu výpůjčky, musí vypůjčitel okamžitě písemně informovat půjčitele a sepiše s ním Protokol/y o stavu předmětu výpůjčky.
3. Výše náhrady za škodu na předmětu (poškození, ztrátu či zničení atd.) je dána minimálně náklady na restaurování poškozeného předmětu, maximálně pojistnou hodnotou předmětu uvedenou ve smlouvě. Ustanovením předchozí věty však není dotčen nárok půjčitele na náhradu jiné škody (nákladů vymáhání, nemajetková újma, apod.).
4. Vypůjčitel je povinen na základě odborného posudku případnou škodu půjčiteli uhradit nejpozději do šesti měsíců ode dne zjištění výše škody. Vznik nároku na náhradu škody není dotčen výpovědí či odstoupením od této smlouvy.
5. Vypůjčitel zajistí na své náklady pojištění předmětu výpůjčky dle seznamu předmětu výpůjčky této smlouvy proti všem rizikům na jejich přepravu a celou dobu pobytu (výpůjčky).

Čl. VI. Další ujednání

1. Půjčitel je povinným subjektem dle zákona č. 340/2015 Sb., o registru smluv, v platném znění.
2. Tato smlouva nabývá platnosti dnem podpisu obou smluvních stran a účinnosti dnem uveřejnění v informačním seznamu veřejné správy – Registr smluv. Tuto smlouvu dle zákona č. 340/2015 Sb., o registru smluv, zveřejní pouze půjčitel. Příloha č. 1 této smlouvy má důvěrnou povahu z důvodu zájmu na ochraně kulturního dědictví a sbírek půjčitele a případně též obchodního tajemství půjčitele a není určena ke zveřejnění. Provede-li zveřejnění přílohy č. 1 této smlouvy vypůjčitel, odpovídá půjčiteli bez omezení za veškerou újmu, která půjčiteli v souvislosti s tímto (neoprávněným) zveřejněním vznikne a půjčitel je dále oprávněn od této smlouvy odstoupit. Současně vypůjčitel bere na vědomí, že v případě nesplnění zákonné povinnosti je smlouva do tří měsíců od jejího podpisu bez dalšího zrušena od samého počátku.
3. Vypůjčitel podpisem smlouvy stvrzuje, že byl informován o zveřejnění této smlouvy včetně jejich případných změn v registru smluv, který je veřejně přístupný a který obsahuje údaje o smluvních stranách, předmětu smlouvy, výši finančního plnění, datu podpisu smlouvy a textový obraz smlouvy.
4. Veškeré smluvní vztahy, které nejsou upraveny touto smlouvou, a veškeré smluvní vztahy vzniklé na základě této smlouvy se řídí zák. č. 89/2012 Sb., občanským zákoníkem, ve znění pozdějších předpisů.
5. Smlouva je vyhotovena ve dvou stejnopisech s platností originálu, z nichž každá ze smluvních stran obdrží po jednom exempláři, a jejichž nedílnou součástí je „Protokol o převzetí a vrácení předmětu výpůjčky“.
6. Jakékoliv změny této smlouvy lze provádět pouze formou písemných postupně číslovaných dodatků na základě dohody obou smluvních stran, jinak jsou veškeré změny či doplňky neplatné.
7. Smluvní strany shodně prohlašují, že tato smlouva byla uzavřena podle jejich pravé a svobodné vůle, nikoliv v tísní, ani za nápadně nevýhodných podmínek, na důkaz čehož připojují své vlastnoruční podpisy.

V Mostě dne:

Mgr. Michal Soukup
ředitel
Oblastního muzea a galerie v Mostě, p. o.

.....
podpis a razítko půjčitele

V Předklášteří dne:

Ing. Evžen Martinec, Ph.D.
ředitel
Muzea Brněnska, p. o

.....
podpis a razítko vypůjčitele

Příloha č. 1 ke Smlouvě o výpůjčce č. 6/2019: Seznam a fotodokumentace předmětu výpůjčky

Poř. č.	Evidenční číslo exponátu	Exponát	Pojistná hodnota v Kč
1	EH-00506	holubník	400,-
2	EH-00696	kůlnička	400,-
3	EH-00701	budova s částí plotu	400,-
4	EH-00703 a-c	plot	400,-
5	EH-00743	kravka	400,-
6	EH-00841	kravka	400,-
7	EH-00844	kravka	400,-
8	EH-00862	pes	400,-
9	EH-00525	Soustružená figurka	500,-
10	EH-00526	Soustružená figurka	500,-
11	EH-00527	Soustružená figurka	500,-
12	EH-00366a-c	Pojízdné figurky koníků – 3 ks	1.500,-
13	EH-00551a-b, EH-01059, EH-01057	Postup výroby koníka - 4 ks	1.000,-
14	EH-00509	Soustružená figurka	300,-
15	EH-00510	Soustružená figurka	300,-
16	EH-00513	Soustružená figurka	300,-
17	EH-00516	Soustružená figurka	300,-
18	EH-00537	Polotovar hračky	200,-
19	EH-00536	Polotovar hračky	200,-
20	EH-00538	Soustružený prstenec	300,-
21	EH-00544	Soustružený prstenec	300,-
22	EH-00547	Soustružený prstenec	300,-
23	Přír.č. 0873/93	Světloňoš	400,-
24	Přír.č. 0872/93	Světloňoš	400,-
25	EH-00418	Svícen	750,-
26	EH-00653	Svícen	750,-
27	EH-00747	Krabice z loubků	500,-
28	EH-00753	Krabice z loubků	500,-
29	EH-00754	Krabice z loubků	500,-

**Celkem 29 položek,
Celkem pojistná hodnota: 13 500,- Kč.**

Fotodokumentace:



Areál venkovského statečku: holubník EH-00506; kůlnička EH-00696; budova s částí plotu EH-00701; plot v částech EH-00703a-c; kravky EH-00743, EH-00841, EH-00844; pes EH-00862



Soustružené figurky, práce žáků hračkářské školy
EH-00525, EH-00527, EH-00526



Pojíždňé figurky koníků – 3 ks
EH-00366a-c



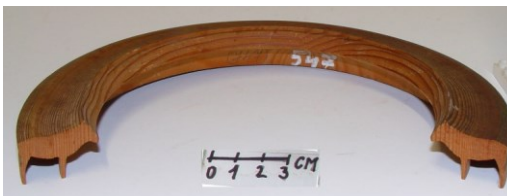
Postup výroby koníka 4 ks
EH-00551a-b, EH-01059, EH-01057



Soustružené figurky 4 ks
EH-00509, EH-00510, EH-00513, EH-00516



Polotovary hraček odseknuté ze soustružených prstenců
EH-00537, EH-00536



Soustružené prstence
EH-00538, EH-00544, EH-00547



Světloňoši
Přír.č. 0873/93, Přír.č. 0872/93



Svícen
EH-00418



Svícen
EH-00653



Krabice z loubků
EH-00747



Krabice z loubků
EH-00753



Krabice z loubků
EH-00754

Příloha č. 2 ke Smlouvě o výpůjčce č. 6/2019:

Protokol o převzetí a vrácení předmětu výpůjčky

Předání předmětu výpůjčky vypůjčitel

Dne byly pracovníkovi vypůjčitelé organizace předány sbírkové předměty uvedené v příloze č. 1 ke Smlouvě o výpůjčce č.6/2019, které jsou předmětem výpůjčky výše uvedené uzavřené smlouvy

Datum:

.....
Za vypůjčitele předmět výpůjčky převzal a prohlašuje, že je seznámen se stavem přebíraných předmětů, jež jsou předmětem výše uvedené smlouvy - Jméno, podpis a razítko

.....
Jméno a podpis odborného pracovníka Oblastního muzea a galerie v Mostě, p. o., který předměty vydal

Převzetí předmětu výpůjčky od vypůjčitele

Datum:

.....
Za Oblastní muzeum a galerii v Mostě, p. o. - Jméno, podpis a razítko

při zpětném převzetí zjištěny tyto závady:

.....
(podpis přebírajícího zaměstnance OMGM)