

## Dodatek č. 3 k Rámcové smlouvě o partnerství uzavřené dne 5.6.2014 mezi smluvními stranami

Společností Rodinný pivovar BERNARD a.s.  
se sídlem: 5. května 1, 396 01 Humpolec, okres Pelhřimov  
IČO: 26031809, DIČ: CZ26031809, zapsaná v obchodním rejstříku vedeném Krajským soudem v  
Českých Budějovicích pod sp. zn. B 1179  
Bankovní spojení: [REDAKCE]  
Tel. 565 300 217, Fax: 565 300 225  
Zastoupený Mgr. Zdeňkem Mikuláškem, PR manažerem,  
(dále též jen jako „pořadatel“)

a

Městem Humpolec  
Se sídlem: Horní náměstí 300, 396 01 Humpolec  
IČ:00248266  
Bankovní spojení: [REDAKCE]  
Tel.:565 518 111, Fax.:565 518 199  
Zastoupené Karlem Kratochvílem, starostou a Ing. Vlastimilem Bruknerem, místostarostou,  
(dále též jen jako „partner“)

### 1.

Na základě dohody smluvních stran a v souladu s usnesením RM č. 156/7/RM/2019 ze dne 20.3.2019 se text čl. I. a II. pro rok 2019 mění a nově zní takto:

### I.

#### Základní ustanovení

Pořadatel pořádá každoročně o předposledním víkendu v měsíci červnu akci s názvem „BERNARD FEST“ (dále též jen jako „Akce“), a to na veřejném prostranství – na Horním náměstí v Humpolci a na přilehlých prostorech o celkové rozloze 7.569 m<sup>2</sup>, a dále pak pozemky parc. čís. 2003/10 ostatní plocha, sportoviště a rekreační plocha a parc. čís. 2003/1 sloužící jako dopravní hřiště (za účelem zřízení odpočinkové zóny pro rodiče s dětmi) o celkové rozloze 17.393 m<sup>2</sup> (dále jen Plocha), vše v k.ú. Humpolec, když jeho přesné vymezení je vyznačeno na mapě, která je nedílnou součástí této smlouvy jako příloha č. 1. Pořadatel prohlašuje, že má záměr v pořádání této akce pokračovat i v následujících letech.

Partner se každoročně podílí na pořádání Akce, a to v pozici hlavního partnera Akce, když se spolupodílí na pořadatelsví Akce a na zajištění jejího zdárného průběhu. Partner prohlašuje, že má i nadále záměr podílet se na pořádání Akce v této pozici i v dalších letech.

II.  
Předmět smlouvy

Pořadatel a partner se dohodli na vzájemné spolupráci při pořádání Akcí v době trvání této smlouvy tak, že v rámci této spolupráce se, ve vztahu ke každému ročníku Akce,

pořadatel zavazuje

- a) uvádět partnera jako hlavního partnera Akce a
- b) poskytnout partnerovi tomu odpovídající reklamní plnění, především jeho prezentaci na plakátech Akce a při projekci na LED stěně v rámci Akce, ústní zmínka moderátorem
- c) zajistit odpovídající pojištění Akce, a to s ohledem na její rozsah;

partner zavazuje

- a) poskytnout pro účely přípravy a konání Akce Plochu, a to vždy pro přípravu a pro samotný průběh Akce v době od středy 6:00 hod. ráno do neděle do 12:00 hod.
- b) uhradit náklady na Úklid a značení objednané pořadatelem (písemná objednávka podepsaná statutárním zástupcem města) a fakturované partnerovi přímo dodavatelem tohoto plnění.

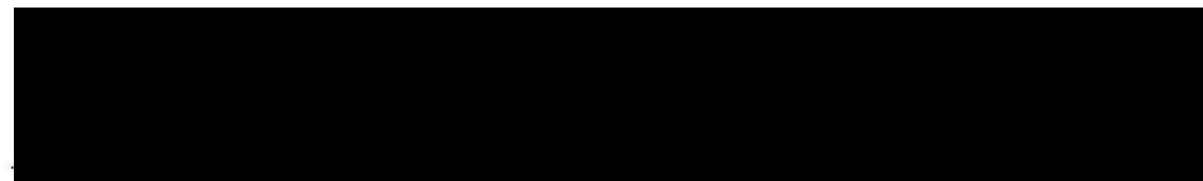
2.

Ostatní ujednání uvedená ve smlouvě zůstávají nezměněny i nadále v platnosti.

3.

Tento dodatek nabývá platnosti a účinnosti dnem podpisu oběma smluvními stranami. Na důkaz souhlasu se zněním a obsahem tohoto dodatku smlouvy připojují smluvní strany své podpisy. Dodatek je vystaven ve čtyřech vyhotoveních, z nichž každá smluvní strana obdrží po dvou vyhotoveních.

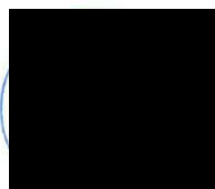
V Humpolci dne: 6. 5. 2019



Město Humpolec  
Karel Kratochvíl

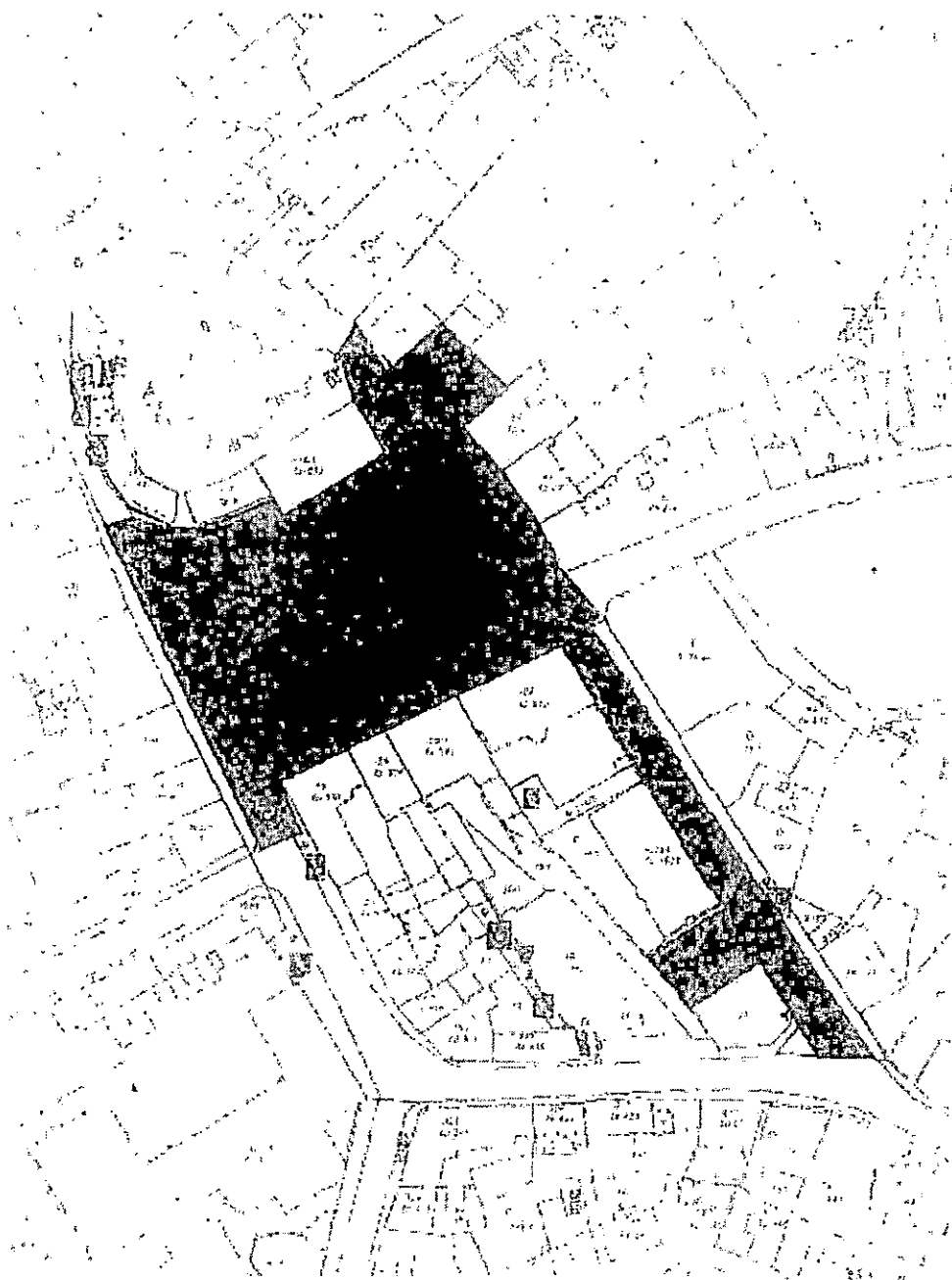
Město Humpolec  
Ing. Vlastimil Brukner

Rodinný pivovar BERNARD a.s.  
Mgr. Zdeněk Mikulášek



Příloha č. 1.

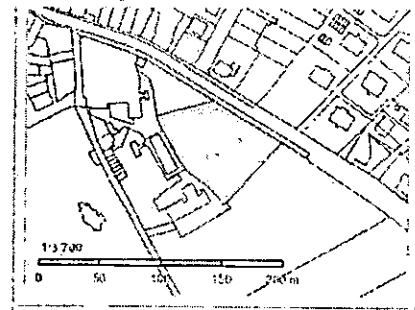
Mapa pronájmu pozemku dle Rámcové smlouvy uzavřené 5. 6. 2014 bod č.2: 7.569 m<sup>2</sup>



## Mapy rozlohy pozemků k dodatku č. 3: 17.393 m<sup>2</sup>

### Informace o pozemku

|                           |                                |
|---------------------------|--------------------------------|
| Parcelní číslo:           | 2063/10a                       |
| Obec:                     | Humpolec [547999]z             |
| Katastrální území:        | Humpolec [649325]              |
| Číslo LV:                 | 10901                          |
| Výměra [m <sup>2</sup> ]: | 4647                           |
| Typ parcely:              | Parcela katastru nemovitostí   |
| Mapový list:              | DKM                            |
| Určení výměry:            | Ze souřadnic v S-JTSK          |
| Způsob využití:           | sportoviště a rekreační plocha |
| Druh pozemku:             | ostatní plocha                 |



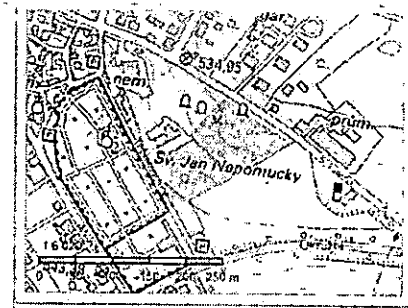
### Sousední parcely

### Vlastníci, jiní oprávnění

**Vlastnické právo** Podíl  
Město Humpolec, Horní náměstí 300, 39601 Humpolec

### Informace o pozemku

|                           |                              |
|---------------------------|------------------------------|
| Parcelní číslo:           | 2033/1z                      |
| Obec:                     | Humpolec [547999]z           |
| Katastrální území:        | Humpolec [649325]            |
| Číslo LV:                 | 10001                        |
| Výměra [m <sup>2</sup> ]: | 12746                        |
| Typ parcely:              | Parcela katastru nemovitostí |
| Mapový list:              | DKM                          |
| Určení výměry:            | Ze souřadnic v S-JTSK        |
| Druh pozemku:             | zahrada                      |



### Sousední parcely

### Vlastníci, jiní oprávnění

**Vlastnické právo** Podíl  
Město Humpolec, Horní náměstí 300, 39601 Humpolec