



Registrační číslo projektu IROP: CZ.06.1.23/0.0/0.0/16_055/0002931

Dodatek č. 2 *ke* **SMLouvě o dílo**

č. *objednatele*: 3563/18, č. *zhotovitele*: 30838

uzavřené dne 25.5.2018 dle § 2586 a násl. zák. č. 89/2012 Sb., občanský zákoník, ve znění pozdějších předpisů (dále jen „NOZ“) mezi smluvními stranami:

I. SMLUVNÍ STRANY

I.1 Objednatel:

Česká republika – Hasičský záchranný sbor Zlínského kraje

Sídlo: Přílucká 213, 760 01 Zlín

IČO: 70887306

DIČ: CZ70887306, není plátcem DPH

Bankovní spojení:

Číslo účtu:

Zastoupená:

Kontaktní osoby:



ředitel

ve věcech technických:



ve věcech organizačních:

lení provozního a správy majetku



(dále jen „objednatel“)

I.2 Zhotovitel:

PSG Construction a.s.

Sídlo: Napaiedelská 1552, 765 02 Otrokovice

Zastoupená:

IČO: 05042020

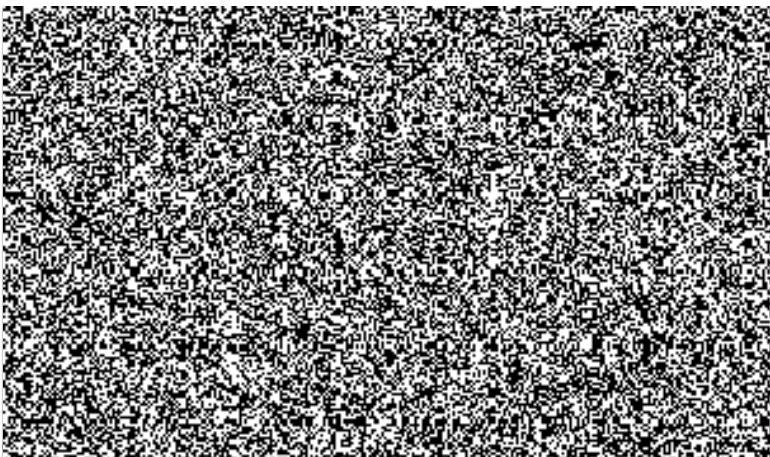
DIČ: CZ05042020

Bankovní spojení:

Číslo účtu:

Osoby oprávněné k jednání

a) ve věcech smluvních:



b) ve věcech technických:

c) stavbyvedoucí:

Společnost je zapsána v obchodním rejstříku vedeném Krajským soudem v Brně, oddíl B, vložka 7535

(dále jen „zhotovitel“)



Smluvní strany uzavřely dne 25.5.2018 smlouvu o dílo č. objednatele: 3563/18, č. zhotovitele: 30838 (dále jen „smlouva“) a v souladu s článkem XVI. odst. 1 smlouvy se dohodly na uzavření dodatku č.2 (dále jen „dodatek“), kterým se smlouva mění způsobem uvedeným níže.

II. PŘEDMĚT DODATKU

II.1 Smluvní strany se dohodly, v souladu s čl. II/9 smlouvy, na změnách díla spočívajících:

II.1.1 **na žb konstrukci pro kotvení oken** – viz změnový list č.4, který je přílohou č.1 dodatku č.2 smlouvy o dílo. Jedná se o dopřesnění projektové dokumentace po upřesnění při realizaci díla z důvodu zlepšení statických vlastností a zabránění vytržení kotev ze zdiva. Změna představuje zlepšení kvality díla při dodržení parametrů projektové dokumentace a bez dopadu na konečný termín díla a představuje přípočet k ceně díla (vícepráce) tj. **navýšení ceny díla o 80.335,89 Kč bez DPH, tj. o 97.206,42 Kč vč. DPH.**

II.1.2 **na zemních pracích pro ležatou kanalizaci pod objektem** – viz změnový list č.5, který je přílohou č.2 dodatku č.2 smlouvy o dílo. Jedná se o dodatečné stavební práce, dopřesnění výkazu výměr. Znamená doplnění rozpočtu o položky, které jsou nezbytné pro zdárné provedení díla při dodržení jednotkových cen ze SOD a bez vlivu na další části projektové dokumentace. Nemá vliv na konečný termín díla a představuje přípočet k ceně díla (vícepráce), tj. **navýšení ceny díla o 91.403,14 Kč bez DPH, tj. o 110.597,80 Kč vč. DPH.**

II.1.3 **na náhradě zdiva ŽB monolitickou konstrukcí: „Zatáčka“ + „Krček“** – viz změnový list č.6, který je přílohou č.3 dodatku č.2 smlouvy o dílo. Jedná se o dopřesnění projektové dokumentace při realizaci díla za účelem zlepšení kvality díla vzhledem možným vlivům při provozu a užívání. Nemá vliv na konečný termín díla a představuje přípočet k ceně díla (vícepráce), tj. **navýšení ceny díla o 72.545,81 Kč bez DPH, tj. o 87.780,43 Kč vč. DPH.**

II.1.4 **na OSB atikách** – viz změnový list č.7, který je přílohou č.4 dodatku č.2 smlouvy o dílo. Jedná se o dodatečné stavební práce, dopřesnění výkazu výměr o položky, které jsou nezbytné pro zdárnou realizaci díla při dodržení jednotkových cen ze SOD a bez vlivu na další části projektové dokumentace. Nemá vliv na konečný termín díla a představuje přípočet k ceně díla (vícepráce), tj. **navýšení ceny díla o 36.915,41 Kč bez DPH, tj. o 44.667,65 Kč vč. DPH.**

II.1.5 Celkový vliv na cenu díla:

navýšení ceny bez DPH	cena včetně DPH
80.335,89 Kč	97.206,42 Kč
91.403,14 Kč	110.597,80 Kč
72.545,81 Kč	87.780,43 Kč
36.915,41 Kč	44.667,65 Kč
281.200,25 Kč	340.252,30 Kč

II.2 Smluvní strany se dále dohodly, že Cena I. etapy díla, dle čl. IV/1/a) smlouvy o dílo, se tímto dodatkem č.2 a v návaznosti na změnové listy č. 4 – 7 a čl.II.1 tohoto dodatku, **zvyšuje o částku 281.200,25 Kč, tj. celkem o 340.252,30 Kč vč. DPH** a v důsledku toho se mění i Celková cena předmětu díla dle čl. IV/1/c) smlouvy o dílo.

II.3 Rekapitulace Ceny díla:

a) Cena I. etapy díla

Cena bez DPH	110 287 437,59 Kč
DPH	23 160 361,90 Kč
Cena vč. DPH	133 447 799,49 Kč

b) Cena II. etapy díla

Cena bez DPH	12 429 350,00 Kč
DPH	2 610 163,50 Kč
Cena vč. DPH	15 039 513,50 Kč





c) Celková cena předmětu díla

Cena bez DPH	122 716 787,59 Kč
DPH	25 770 525,40 Kč
Cena vč. DPH	148 487 312,99 Kč

III. SEZNAM PŘÍLOH

III.1 Obě smluvní strany prohlašují, že se za nedílnou součást tohoto dodatku považují tyto přílohy:

Příloha č. 1: změnový list č.4

Příloha č. 2: změnový list č.5

Příloha č. 3: změnový list č.6

Příloha č. 4: změnový list č.7

IV. ZÁVĚREČNÁ UJEDNÁNÍ

IV.1 Tento dodatek je vyhotoven ve dvou stejnopisech s platností originálu, z nichž objednatel i zhotovitel obdrží po jednom vyhotovení dodatku.

IV.2 Ostatní ustanovení ve smlouvě nedotčená tímto dodatkem se nemění a zůstávají v platnosti v původním znění.

Ve Zlíně dne 16. 05. 2019

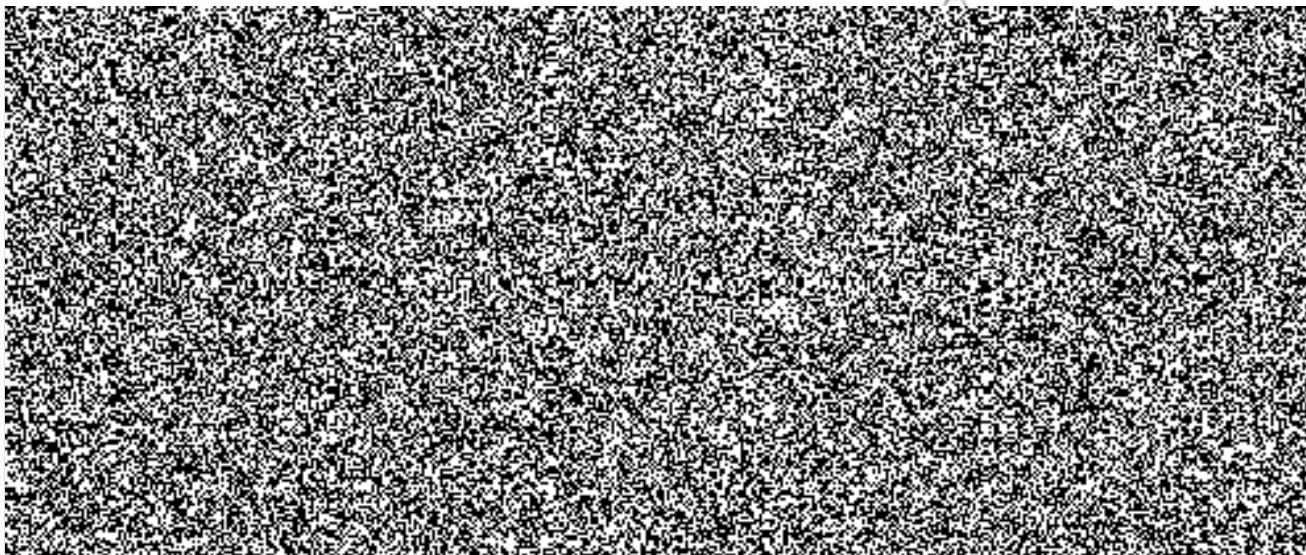
V Otrokovicích dne 9.5.2019

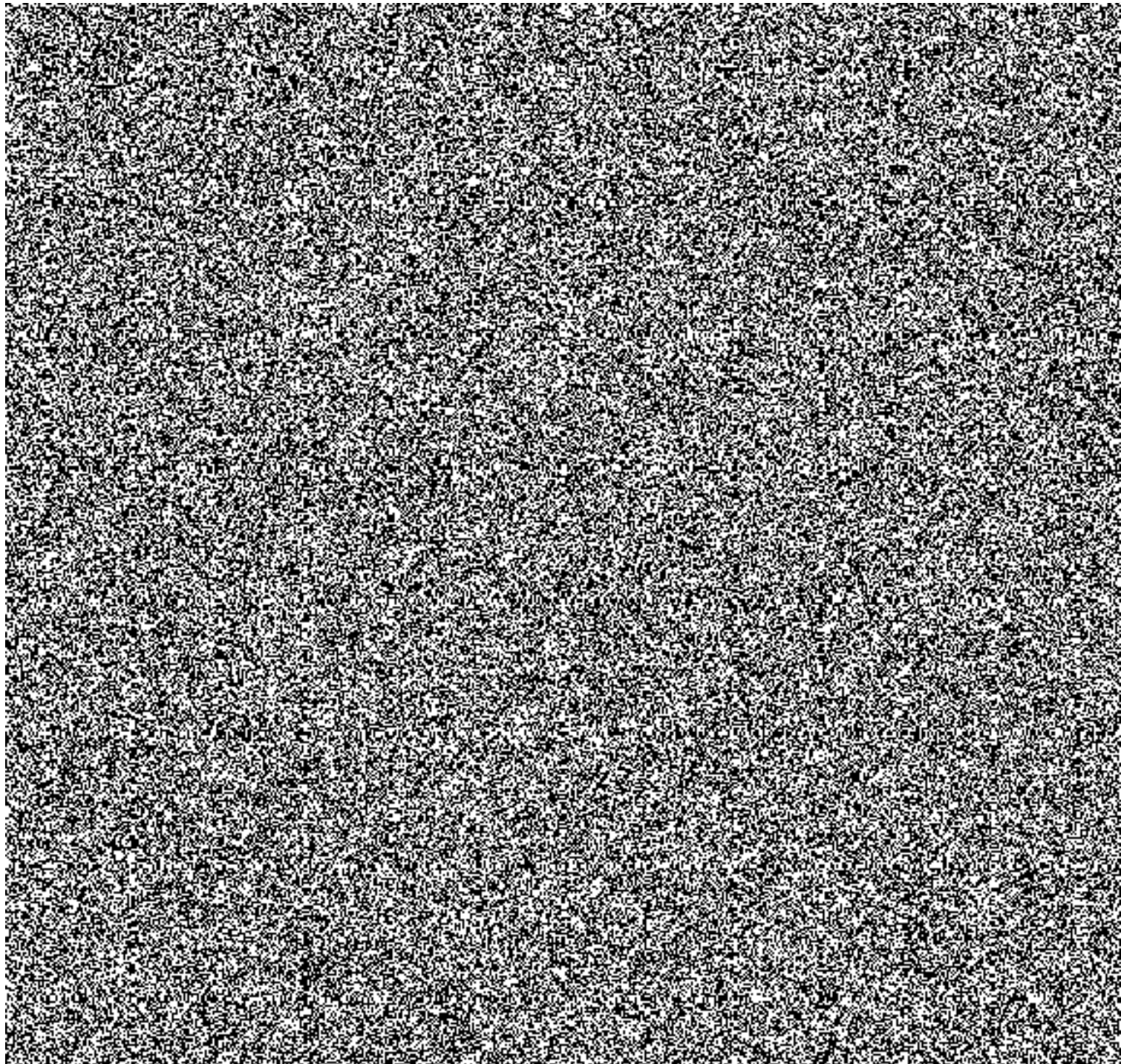
Za objednatele:

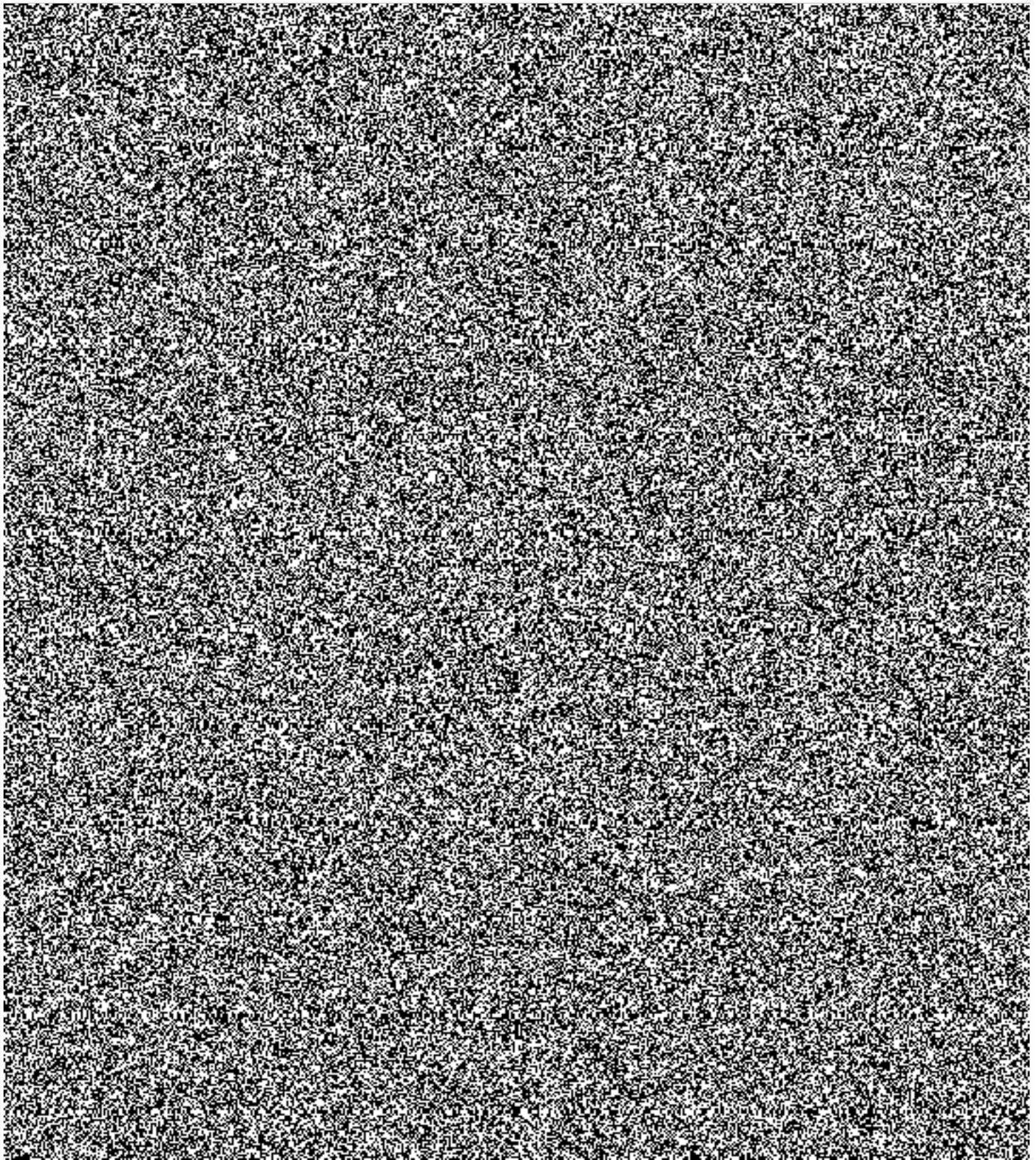
Za zhotovitele:

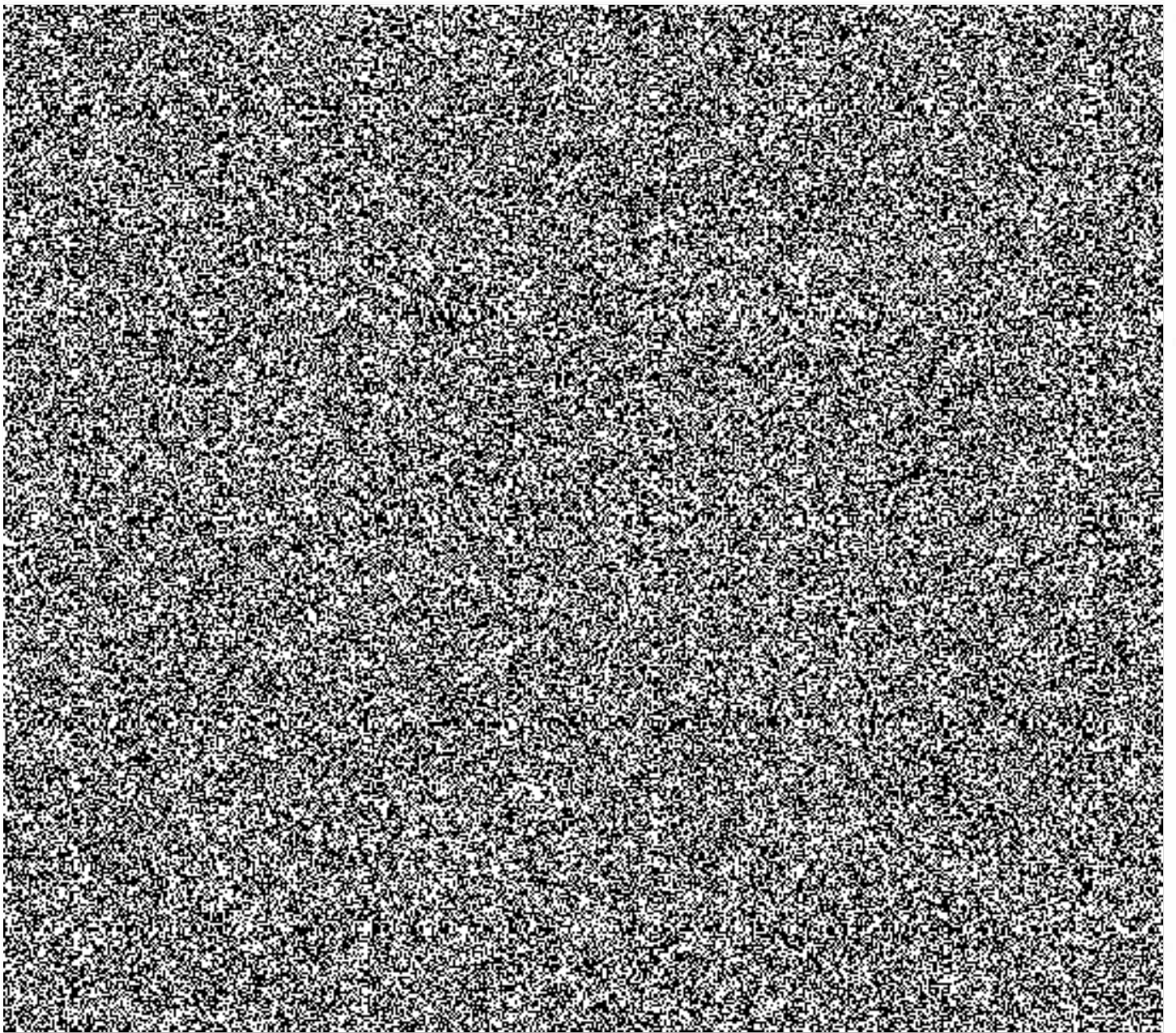
Česká republika - Hasičský záchranný sbor
Zlínského kraje

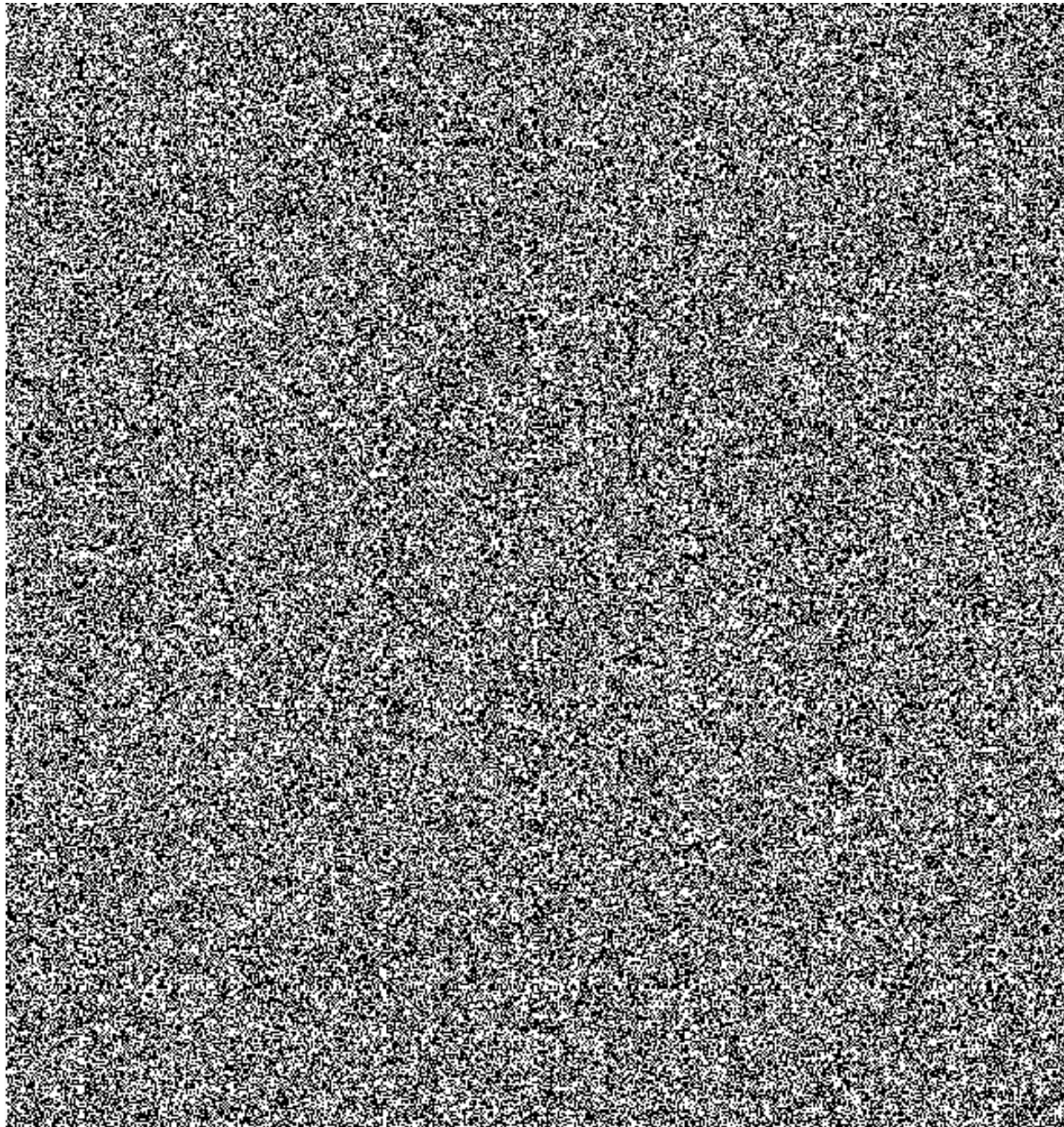
PSG Construction a.s.

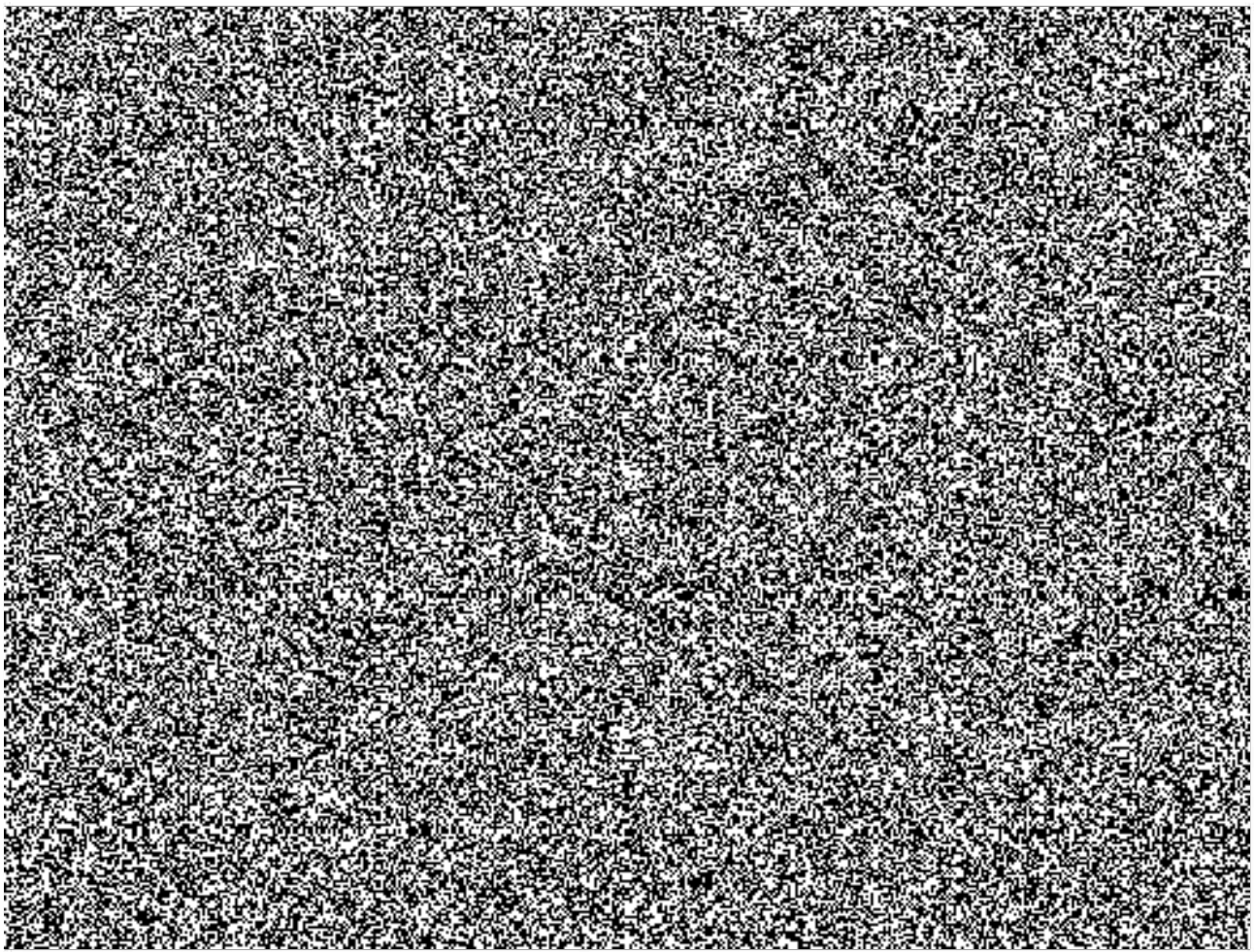


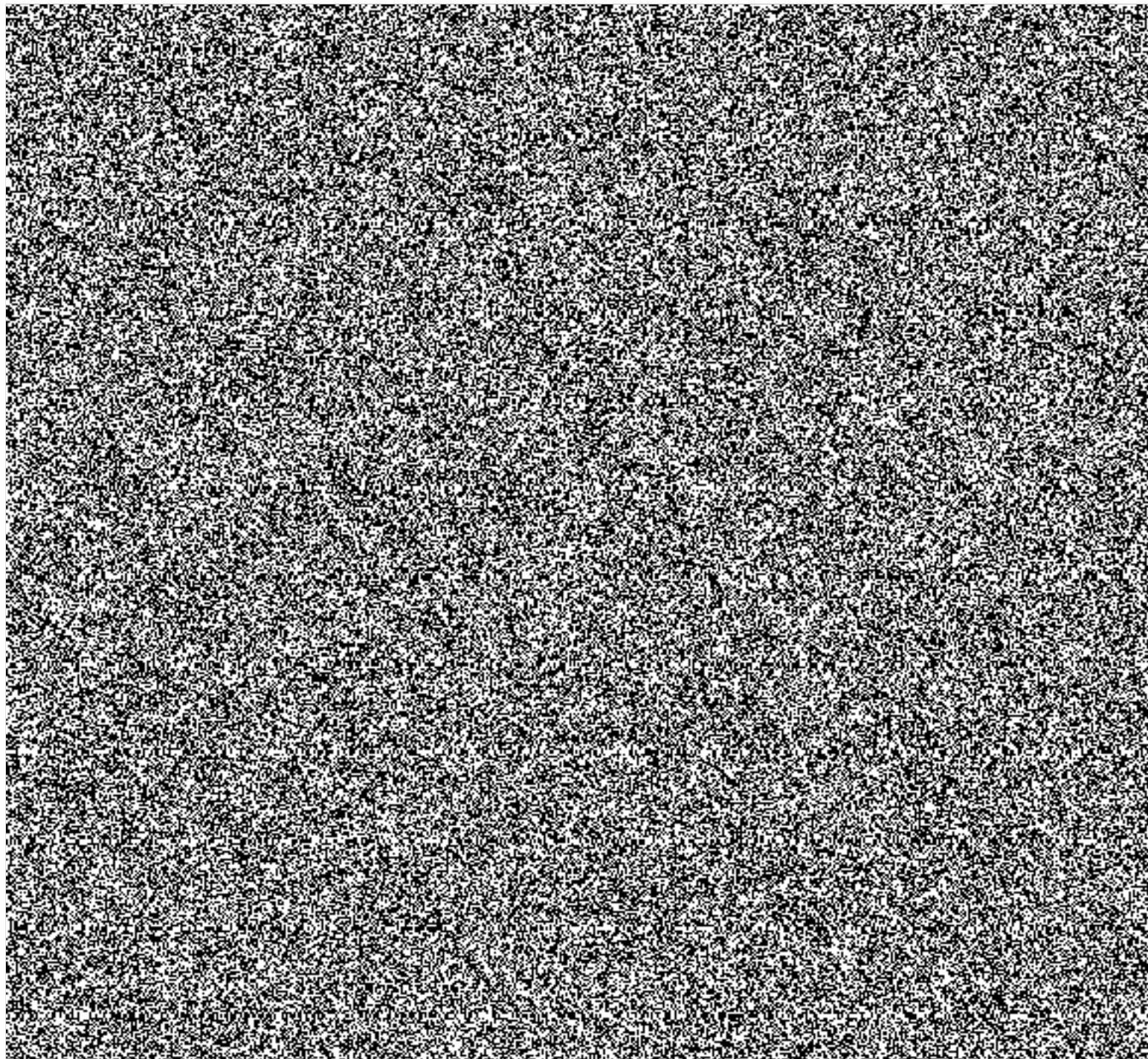


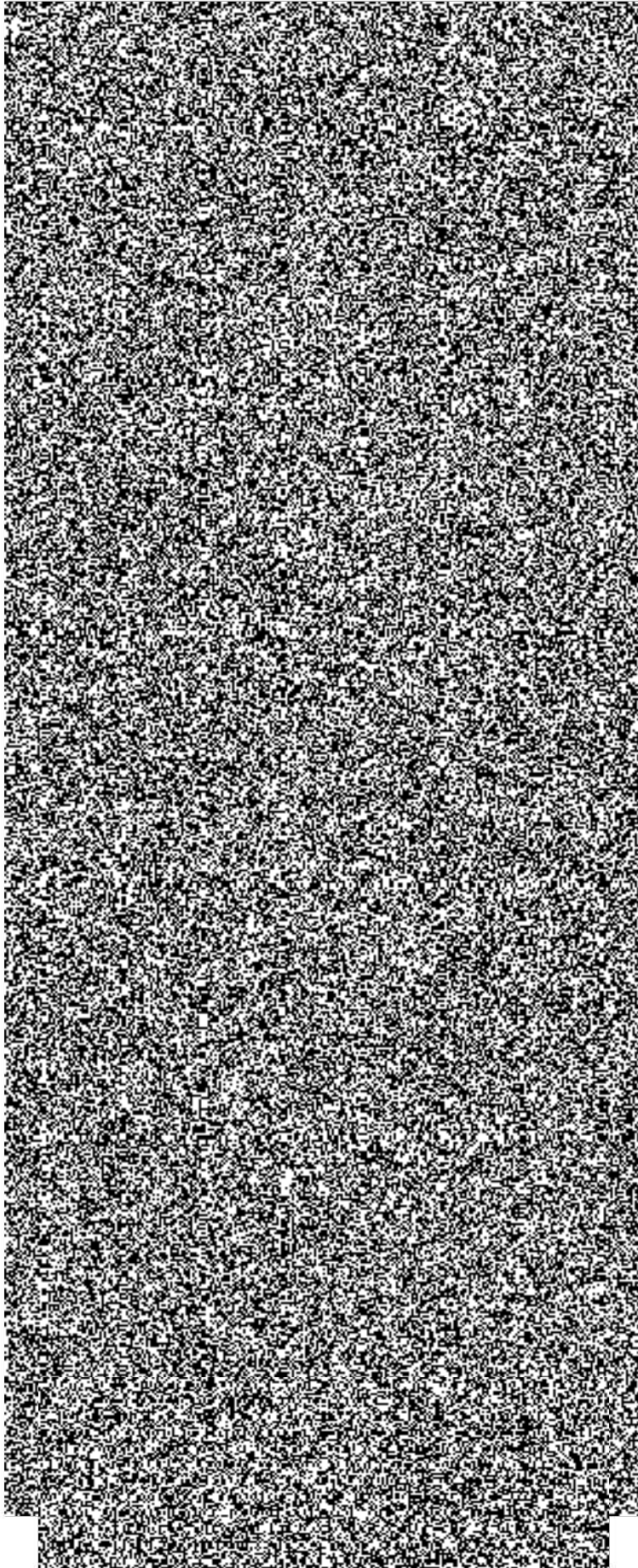


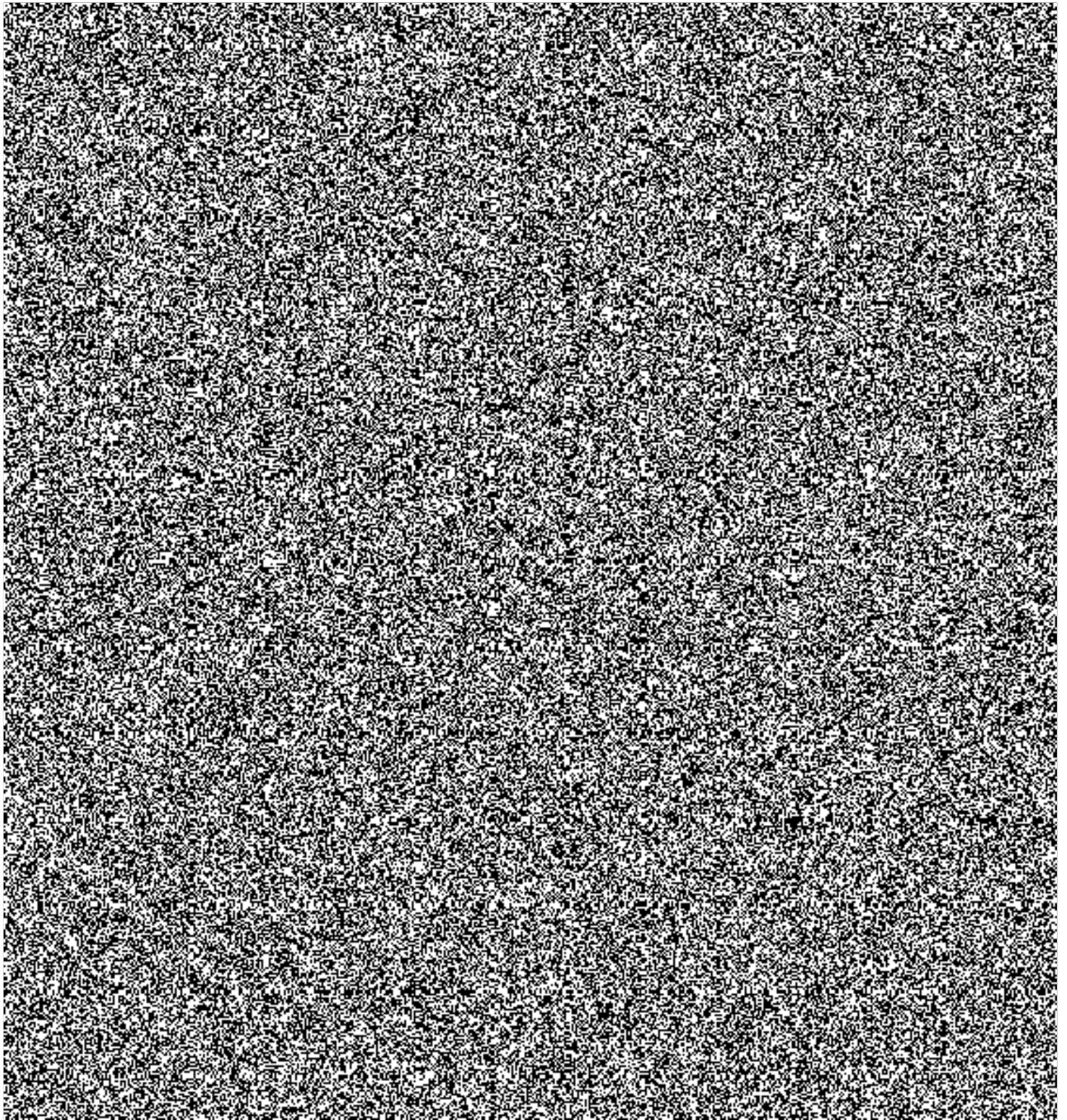


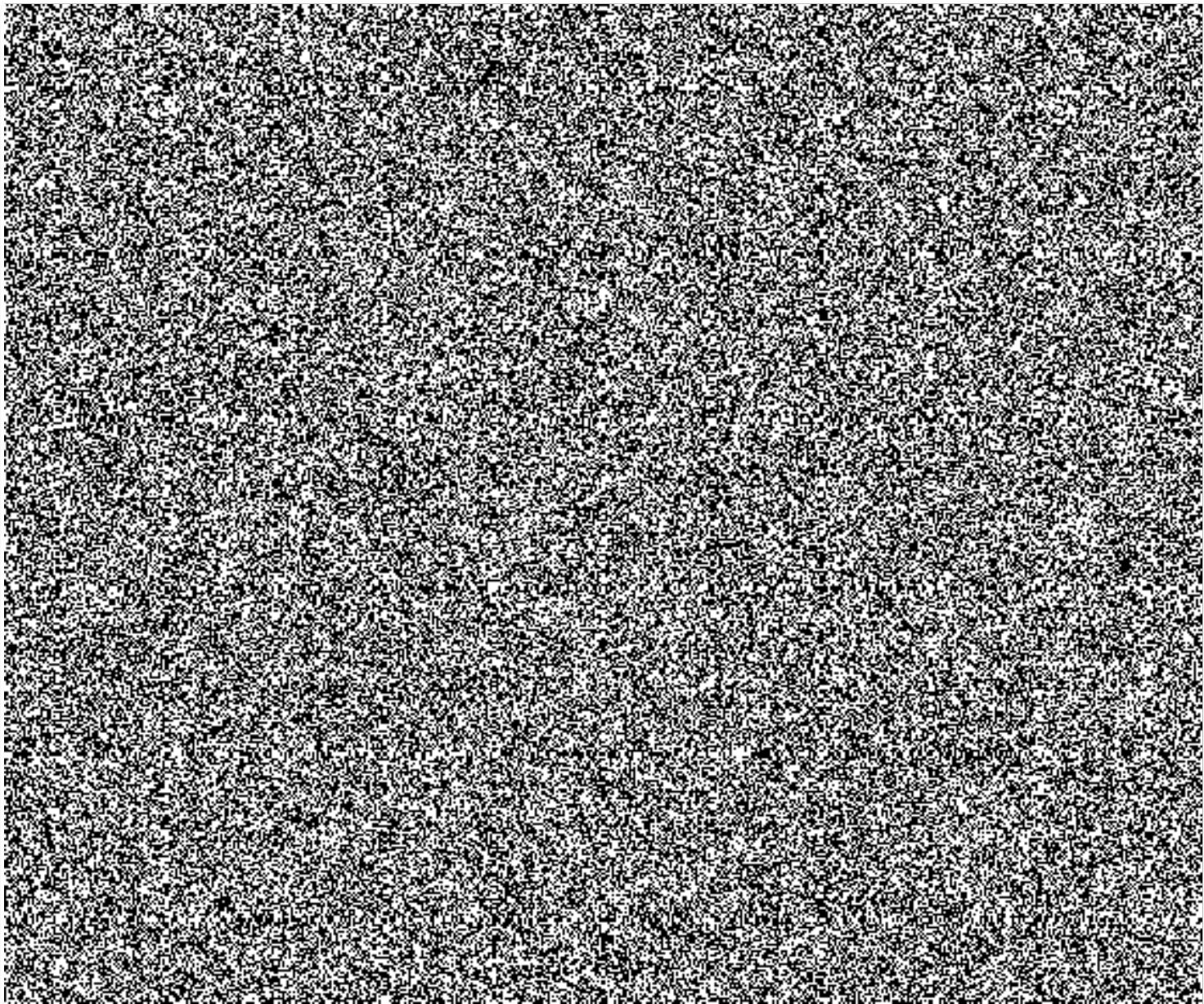


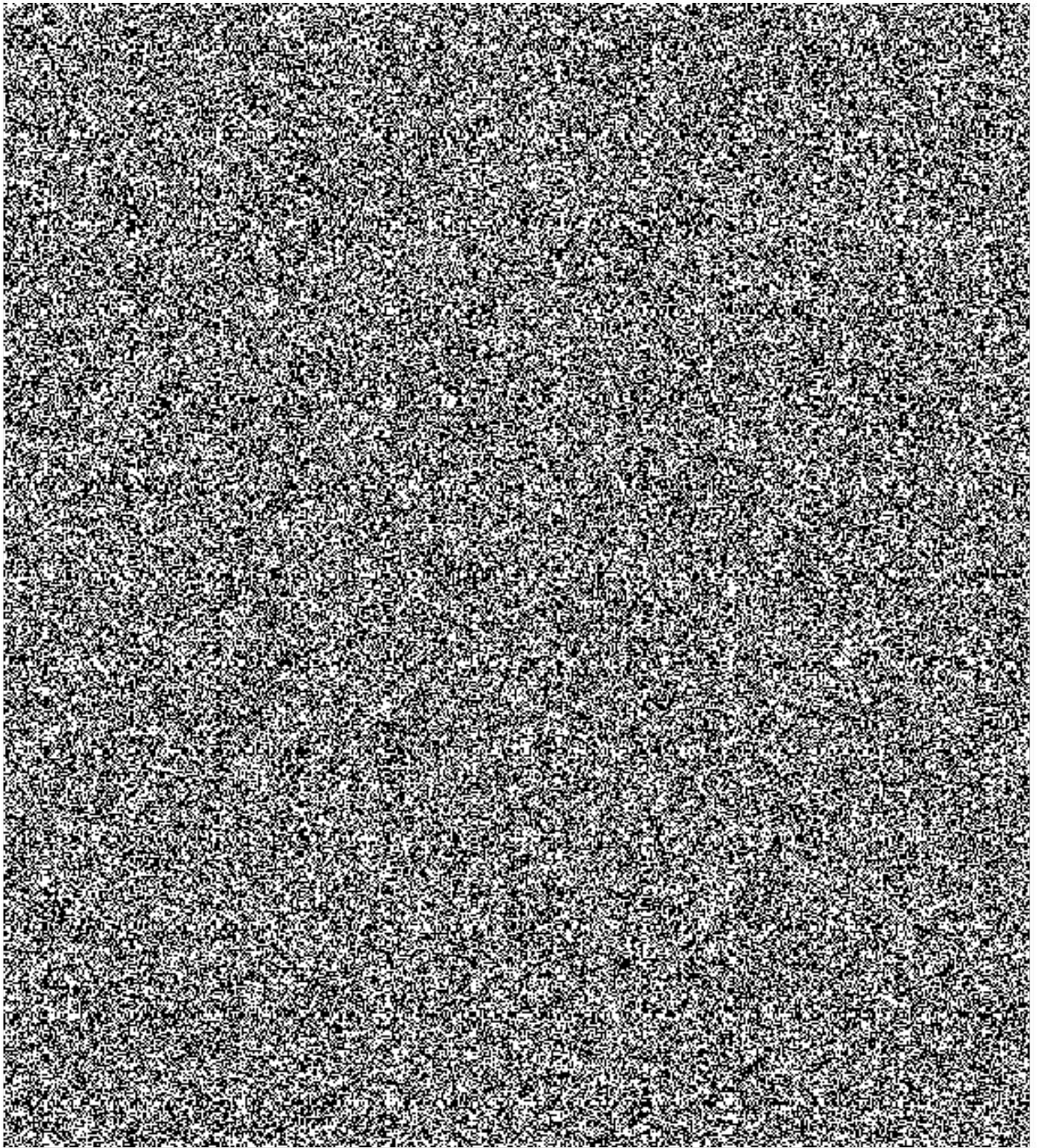


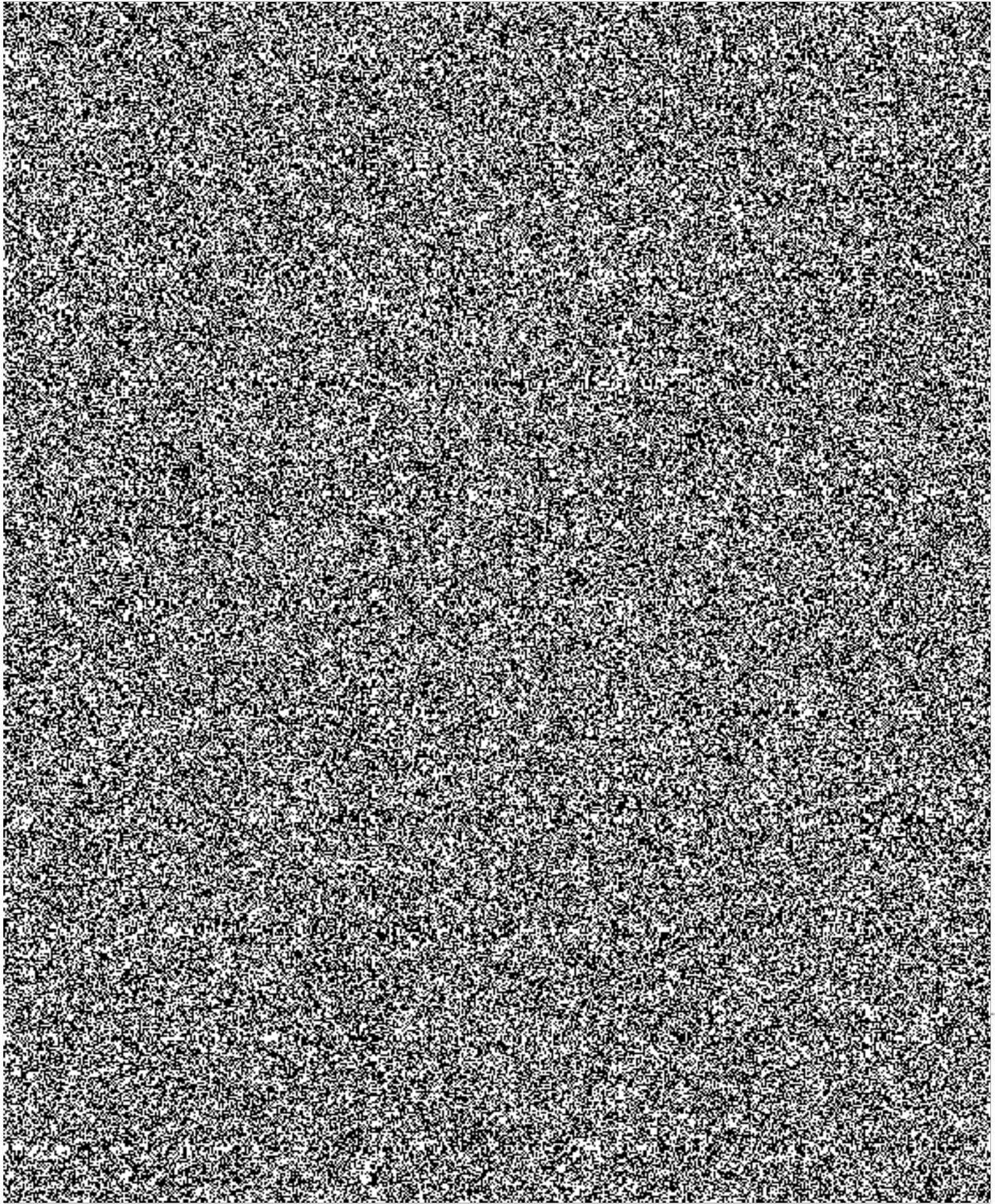


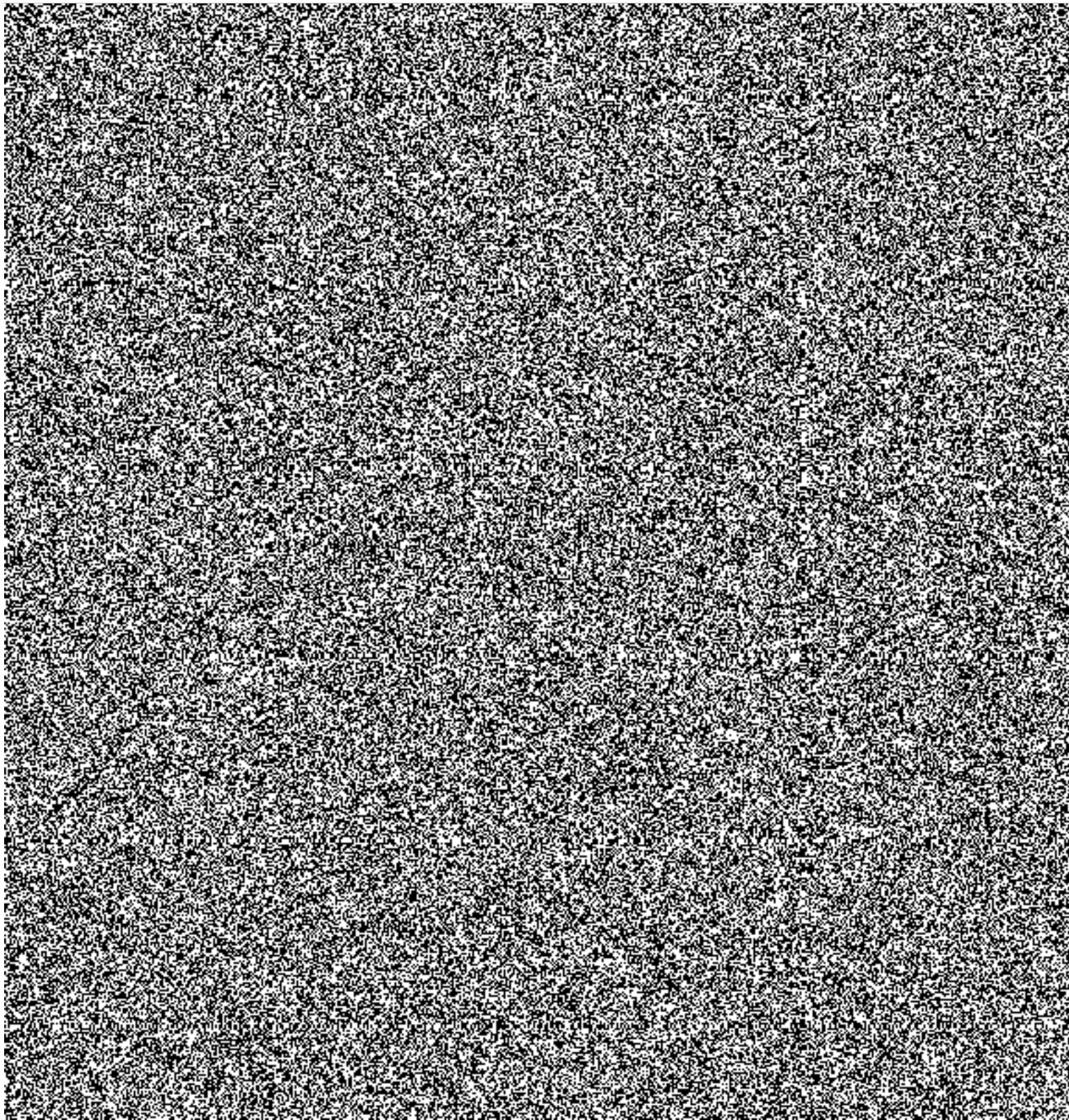


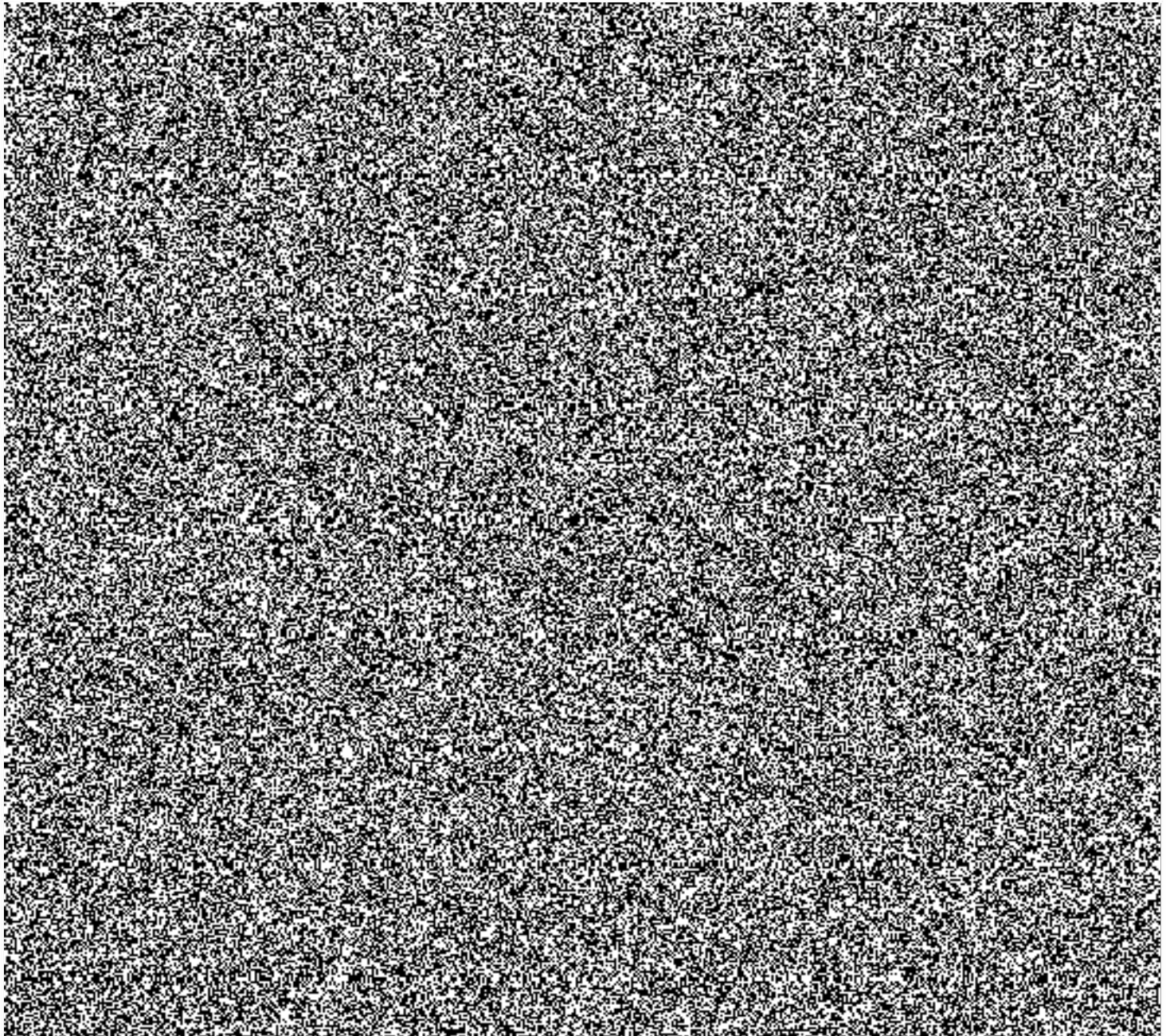


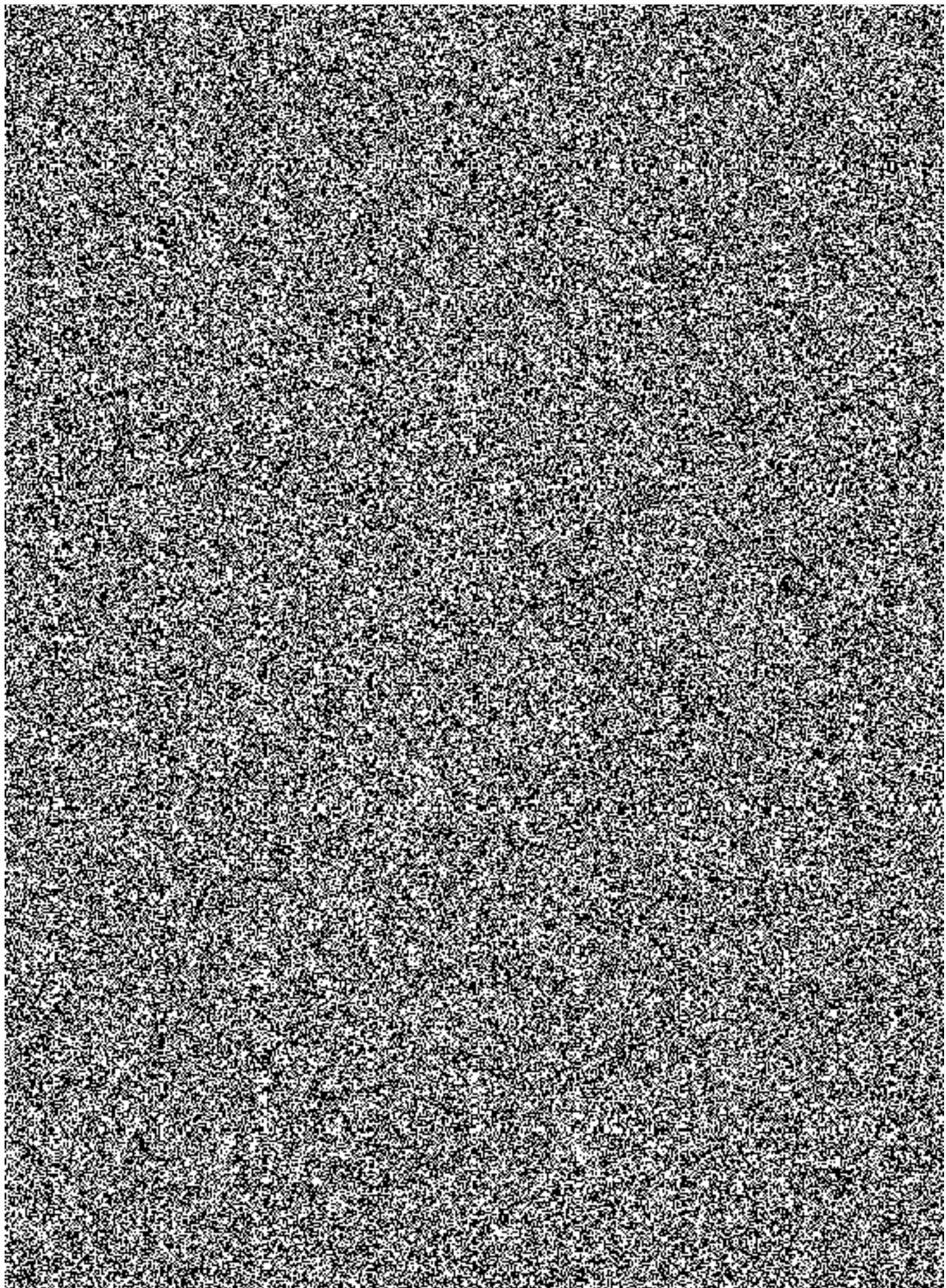


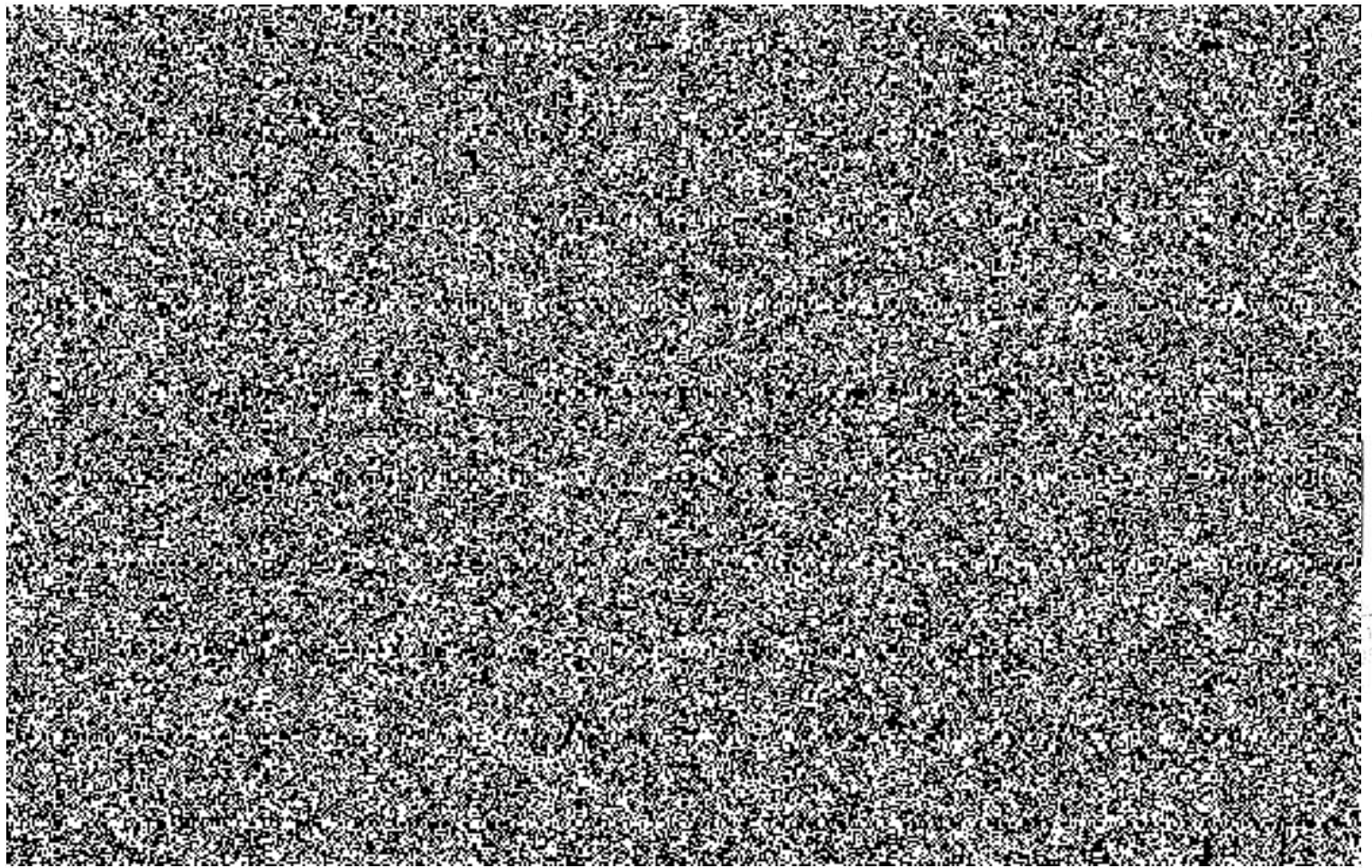


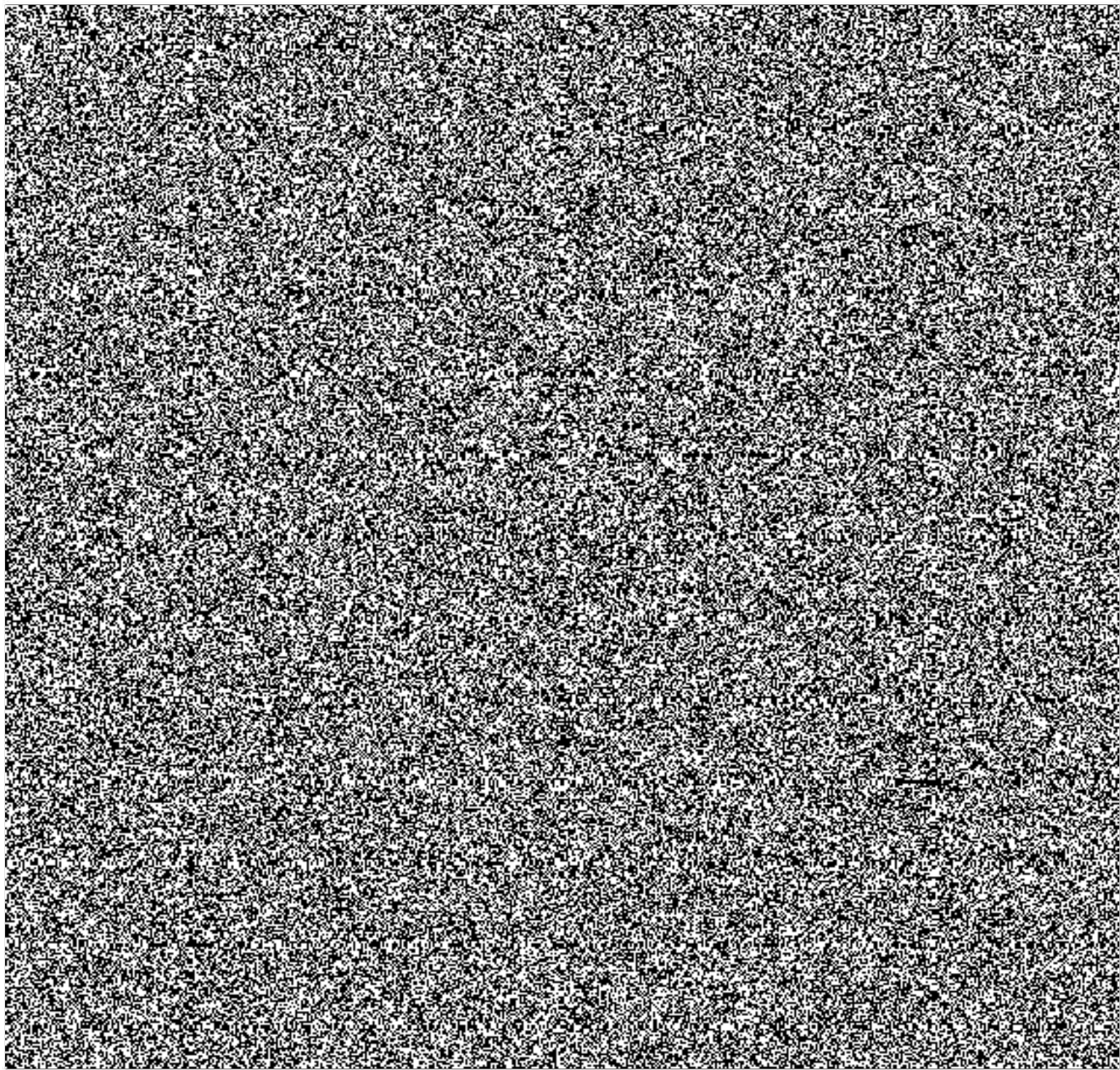


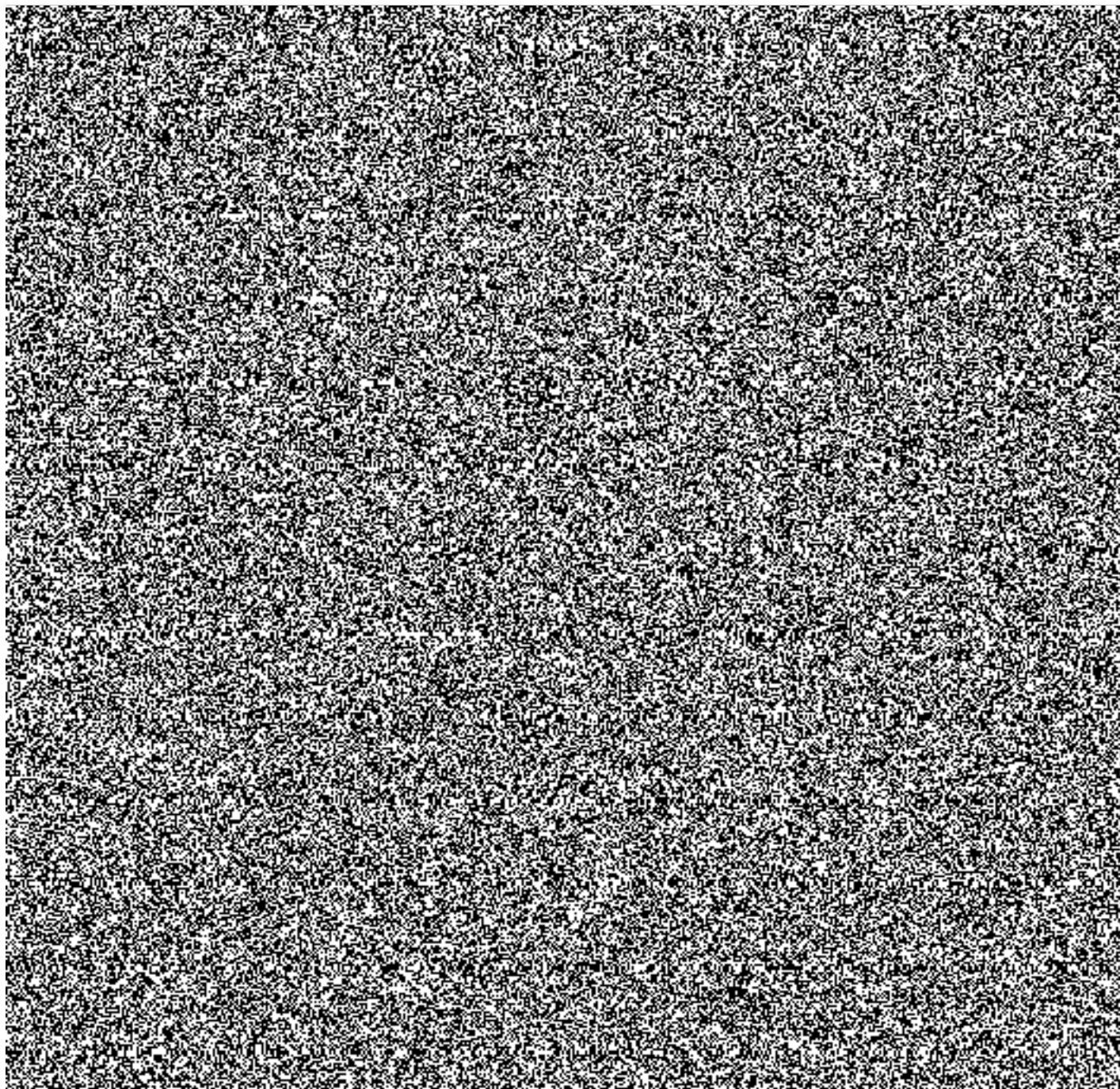


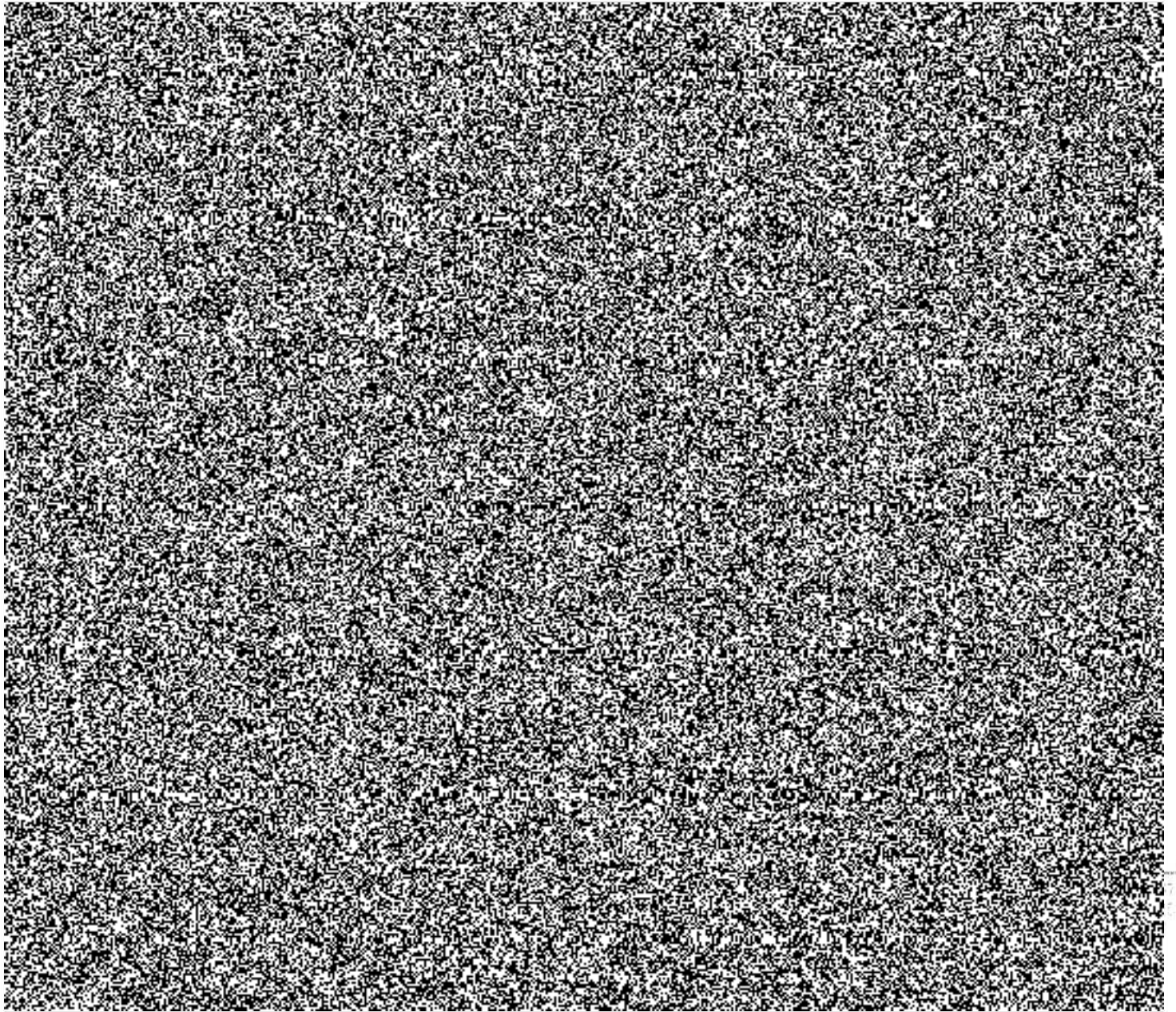


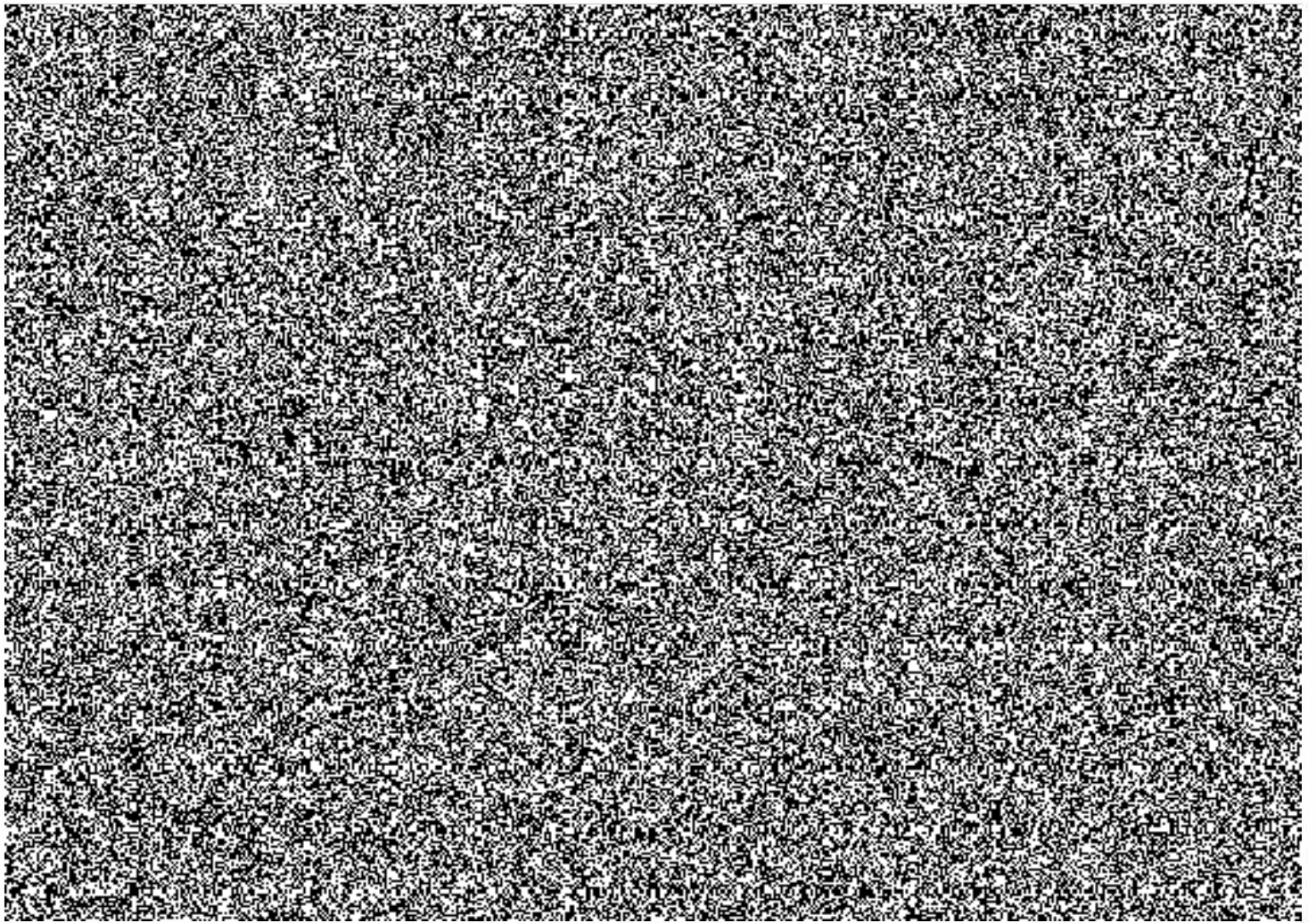


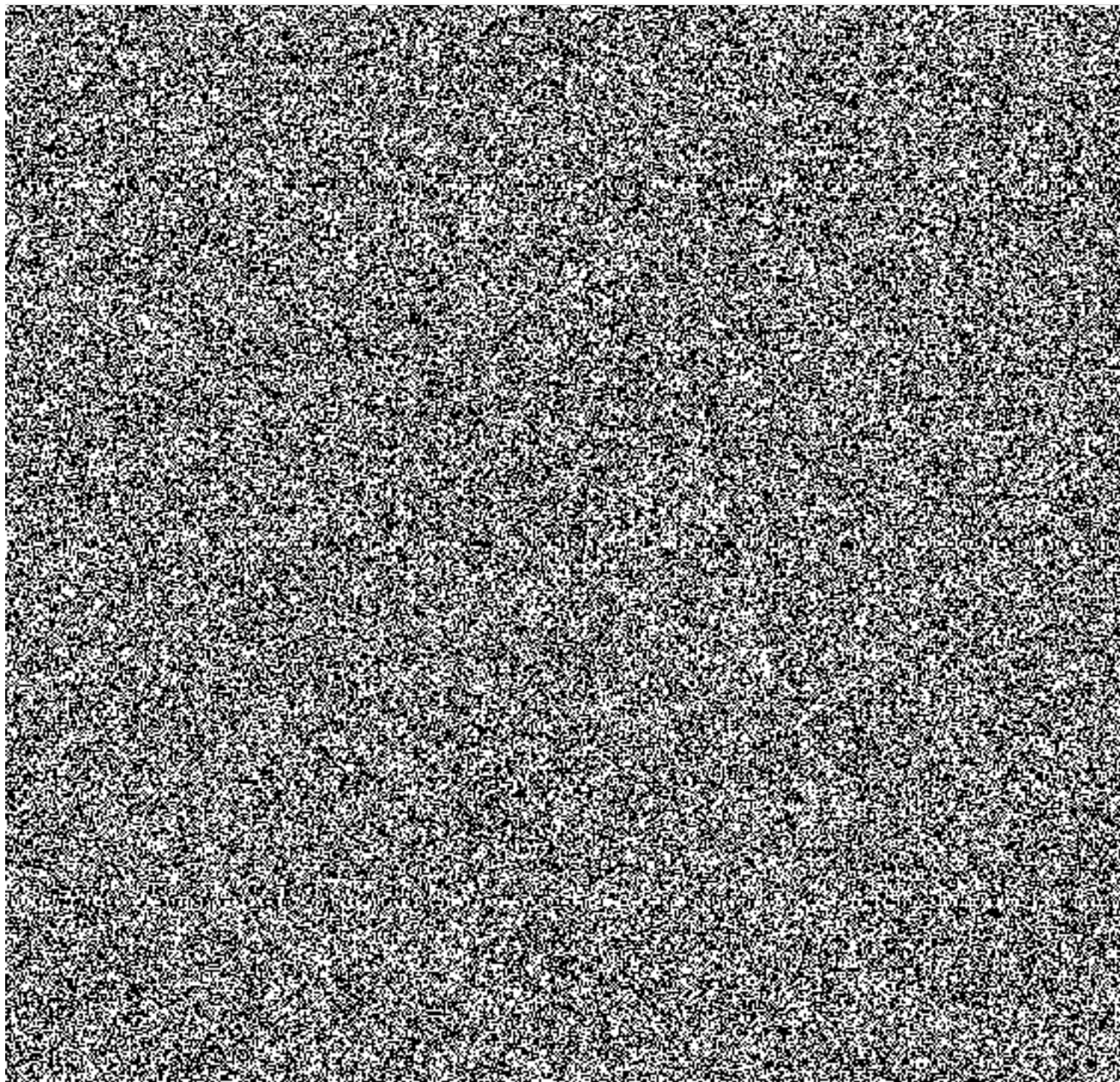


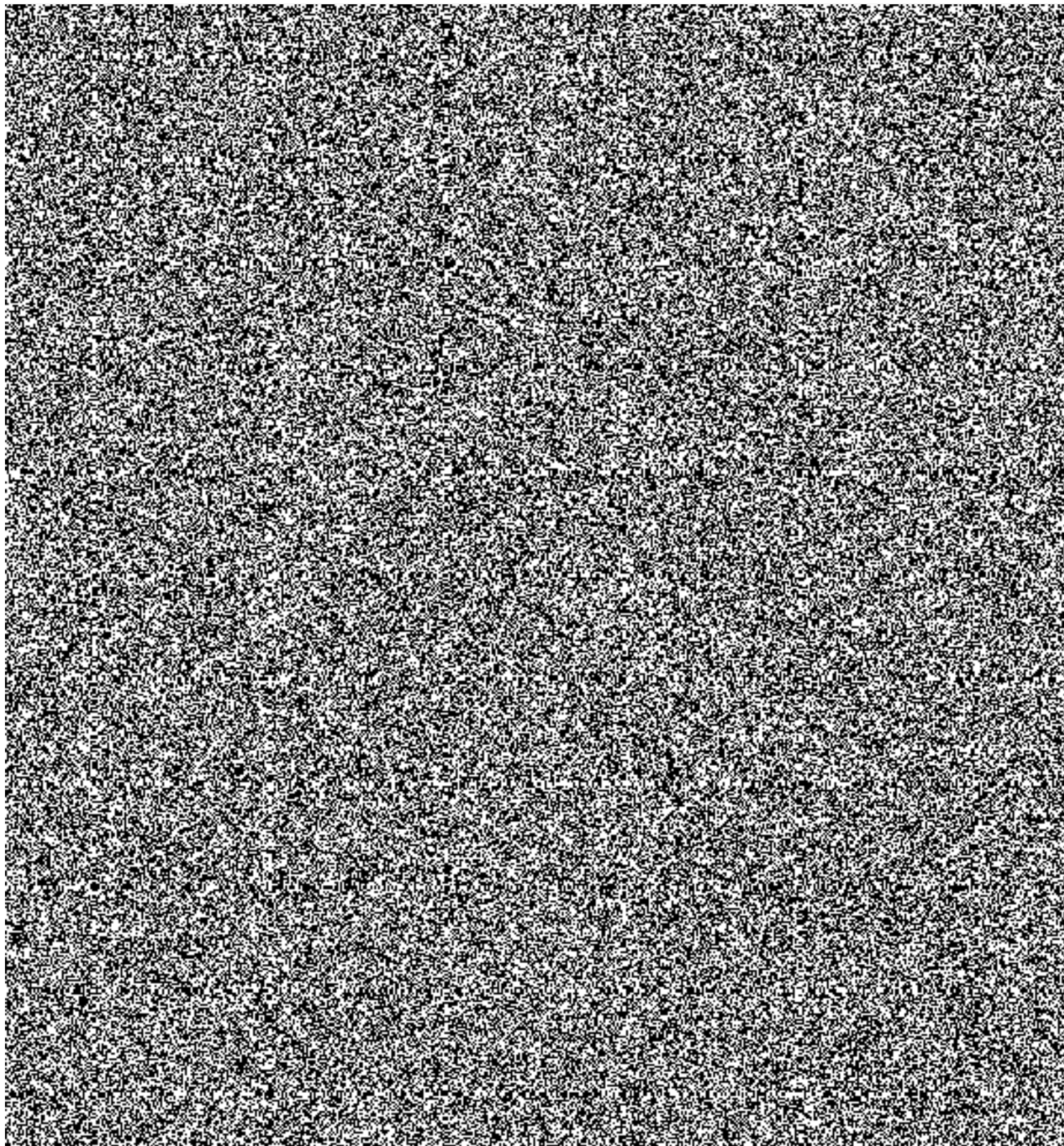


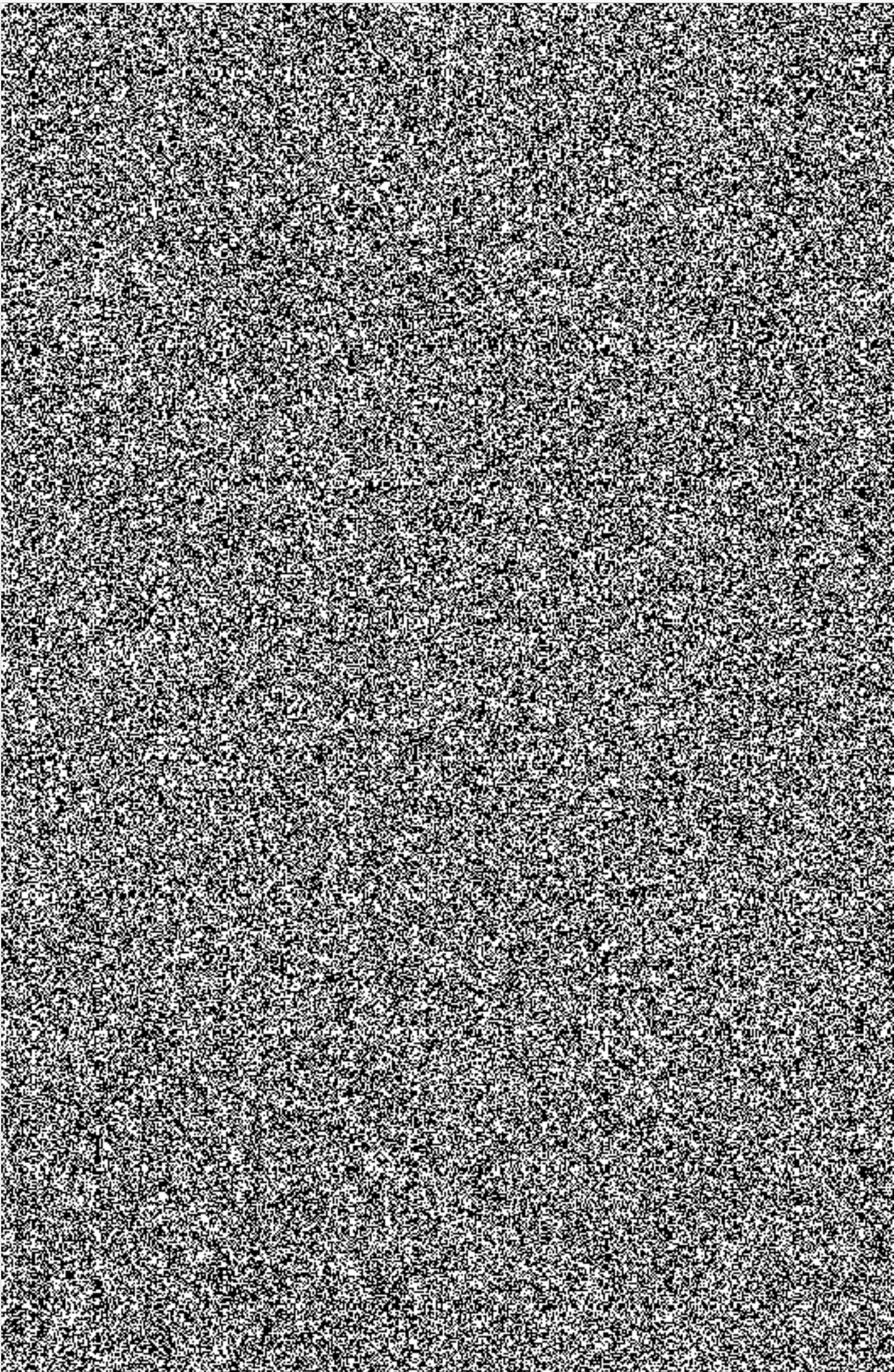












218188711
daka 2588
03 342 439

