

Zakázka:

**Vnitroblok U Turka Lovosice -blok parkoviště (jižní část)**

Popis

SO 01: Zastávka MHD 001: Zemní práce 002: Základy 003: Svislé konstrukce 004: Vodovodné konstrukce 005: Komunikace 006: Úpravy povrchu 009: Ostatní konstrukce a práce 099: Přesun hmot HSV 711: Izolace proti vodě 712: Powlakové krytiny 713: Izolace tepelné 762: Konstrukce tesařské 763: Dřevěná prefabrikace 764: Konstrukce klempířské 766: Konstrukce truhlářské 767: Konstrukce zámečnické 776: Podlahy povlakové 784: Malby

SO 03: Areálové komunikace 009: Ostatní konstrukce a práce 099: Přesun hmot HSV

SO 10: Zpevněné plochy 001: Zemní práce 003: Svislé konstrukce 005: Komunikace 009: Ostatní konstrukce a práce 099: Přesun hmot HSV

SO 11: Odvodnění zpevněných ploch 008: Trubní vedení

SO 12: Odvodnění zastávky 008: Trubní vedení

Cena	Hmotnost	DPH	Cena s DPH
	72,3		
	36,6		
	17,7		
	2,0		
	1,4		
	1,4		
	1,0		
	0,1		
	3,8		
	0,2		
	7,5		
	0,3		
	0,1		
	0,0		
	0,0		
	0,0		
	3,1		
	3,1		
	1 553,0		
	1,5		
	0,2		
	1 451,1		
	100,2		

SO 13: Areálové rozvody silnoproudu  
021: Silnoproud  
SO 20: Bourací práce  
009: Ostatní konstrukce a práce  
091: Bourání konstrukcí - demolice  
SO 21: Terénní úpravy  
001: Zemní práce  
SO 22: Sadové úpravy  
001: Zemní práce  
SO 30: Oprava a sanace stávajících konstrukcí  
009: Ostatní konstrukce a práce  
783: Nátěry  
VRN: Vedlejší rozpočtové náklady  
VRN: Vedlejší rozpočtové náklady

---

**Celkem (bez DPH)**

**DPH**

DPH 21 % ze základny: 6 167 038

**Celkem (včetně DPH)**

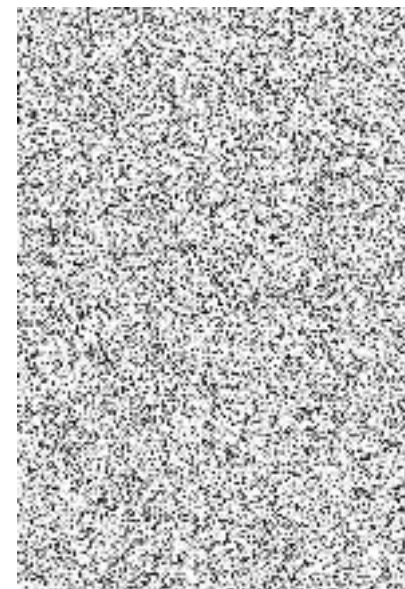


**6 167 038**

**1 295 078**

1 295 078

**7 462 116 CZK**



0,0

0,0

SANAP

Pof. Typ	Kód	Popis	MJ	Výměra bez ztr.	Ztratné	Výměra	Jedn.cena	Cena	Jedn. hmotn.	Hmotnost	Sazba DPH	DPH	Cena s DPH
										72,3			
<b>SO 01: Zastávka MHD</b>													
<b>001: Zemní práce</b>													
i SP	132101101	Hloubení rýh šířky do 600 mm v hornině tř. 1 a 2 objemu do 100 m3	m3	19,355	-	19,355						21	
		lavička v exteriéru ; 14,4*0,5*0,8		5,76									
		zastávka ; 0,85*0,6*2*0,9+24,15*0,5*0,9+0,7*0,4*0,9*2+2,9*0,9*0,5		13,595									
2 SP	162601102	Vodorovné přemístění do 5000 m výkopku/sypaniny z horniny tř. 1 až 4	m3	19,354	-	19,354				-		21	
3 SP	171201201	Uložení sypaniny na skládky	m3	19,354	-	19,354				-		21	
4 SP	171201211	Poplatek za uložení stavebního odpadu - zeminy a kameniva na skládce	t	30,966	-	30,966				-		21	
		19,354*1,6											
<b>002: Základy</b>													
i SP	273313711	Základové desky z betonu tř. C 20/25	m3	1,339	-	1,339			2,45329	3,3		21	
		trafika ; 1,339		1,339									
7 SP	273351121	Zřízení bednění základových desek	m2	1,48	-	1,48			0,00247	0,0		21	
		trafika ; 1,46											
3 SP	273351122	Odstranění bednění základových desek	m2	1,48	-	1,48				-		21	
4 SP	274313711	Základové pásy z betonu tř. C 20/25	m3	13,098	-	13,098			2,45329	32,1		21	
		lavička v exteriéru ; 14,4*0,5*0,5											
		zastávka ; 0,85*0,6*0,5*2+24,15*0,5*0,6+0,7*0,4*0,6*2+2,9*0,9*0,5		9,496									
5 SP	274351121	Zřízení bednění základových pasů rovného	m2	18,18	-	18,18			0,00269	0,0		21	
		lavička v exteriéru ; 29,9*0,2 zastávka ; 55*0,2+3*2*0,2											
6 SP	274351122	Odstranění bednění základových pasů rovného	m2	18,18	-	18,18				-		21	
7 SP	274353121	Bednění kotevních otvorů v základových pásech průřezu do 0,05 m2 hl 0,5 m	kus	8,0	-	8,0			0,00498	0,0		21	
		pro sloupv zastávky ; 8		8,0									
8 SP	279113141	Základová zeď tl 150 mm z tvárnice ztraceného bednění včetně výplně z betonu tř. C 20/25	m2	3,03	-	3,03			0,36277	1,1		21	
		trafika ; 12,12*0,25		3,03									
<b>003: Svislé konstrukce</b>													
i SP	311231115	Zdivo nosné z cihel dl 290 mm P7 až 15 na SMS 5 MPa	m3	10,86	-	10,86			1,62850	17,7		21	
		lavička v exteriéru ; 14,4*0,5*0,8 lavička v zastávce ; 16*9,5*9,8+2,75*0,5*0,8											
<b>004: Vodorovné konstrukce</b>													
1 SP	413321515	Nosníky ze ŽB tř. C 20/25	m3	0,374	-	0,374			2,45336	0,9		21	
		trám pod lavičkou nad kořeny ; 3,4*0,44*9,25		0,374									
2 SP	413351111	Zřízení bednění nosníků a průvlaků bez podpěrné kce výšky do 100 cm	m2	2,945	-	2,945			0,00663	0,0		21	
		3,4*2*0,25		1,7									
3 SP	413351112	Odstranění bednění nosníků a průvlaků bez podpěrné kce výšky do 100 cm	m2	2,945	-	2,945				-		21	
4 SP	413361821	Výztuž nosníků, volných trámů nebo průvlaků volných trámů betonářskou ocelí 10 505	t	0,025	-	0,025			1,05464	0,0		21	
5 SP	417321414	Ztužující pásy a věnce ze ŽB tř. C 20/25	m3	0,398	-	0,398			2,45340	1,0		21	
		lavička v zastávce ; 3,6*0,5*0,15+1,7*9,5*9,15		0,396									
6 SP	417351115	Zřízení bednění ztužujících věnců	m2	1,8	-	1,8			0,00519	0,0		21	
		lavička v zastávce ; 5,5*0,15+6,5*0,15		1,6									
7 SP	417351116	Odstranění bednění ztužujících věnců	m2	1,8	-	1,8				-		21	
8 SP	417361821	Výztuž ztužujících pásů a věnců betonářskou ocelí 10 505	t	0,04	-	0,04			1,05256	0,0		21	
		3,398*0,1		0,04									
<b>005: Komunikace</b>													
1. i SP	564871111	Podklad ze Stěrkodrtě ŠDa 0/32 tl 250 mm	m2	2,52	-	2,52			0,47260	1,4		131	
										1,2		21	

Poř.	Typ	Kód	Popis	MJ	Výměra bez ztr.	Ztráté	Výměra	Jedn.cena	Cena	Jedn. hmotn.	Hmotnost	Sazba DPH	DPH	Cena s DPH
		2 SP 63712111R	Okapový chodník z kačírku tl 50 mm s udusáním	m2	2,52	-	2,52			0,09200	0,2	21		
006: Úpravy povrchu														
1	H	28375930	deska EPS 70 fasádní lambda=0,039 tl 20mm	m2	62,8	2,00	64,056			0,00034	0,0	21		
2	SP	621211001	Montáž kontaktního zateplení vnějších podhledů z polystyrénových desek tl do 40 mm	m2	62,8	-	62,8			0,00828	0,5	21		
3	SP	621531001	Tenkovrstvá silikonová zrnitá omítka tl. 1,0 mm včetně penetrace vnějších podhledů	m2	62,8	-	62,8			0,00168	0,1	21		
4	SP	622135001	Vyrovnaní podkladu vnějších stěn maltou vápenocementovou tl do 10 mm	m2	28,875	-	28,875			0,02048	0,6	21		
							14,95							
							13,925							
5	SP	622142001	Potažení vnějších stěn sklovláknitým pletivem vtačeným do tenkovrstvé hmoty	m2	28,875	-	28,875			0,00438	0,1	21		
							14,95							
							13,925							
6	SP	622531001	Tenkovrstvá silikonová zrnitá omítka tl. 1,0 mm včetně penetrace vnějších stěn	m2	28,875	-	28,875			0,00168	0,0	21		
							14,95							
							13,925							
		7 SP 632481213	Separáční vrstva z PE fólie	m2	10,44	-	10,44			0,00013	0,0	21		
							10,44							
009: Ostatní konstrukce a práce														
1	SP	1/OS	Dod+mtz houpačka vč.kotvení -komplet dle PD	kus	2,0	-	2,0						21	
2	SP	2/OS	Dod+mtz odpadkový koš vč.založení -komplet dle PD	kus	1,0	-	1,0						21	
3	SP	3/OS	Dod+mtz perforovaná kačírková nerez lišta -dle PD	m	14,5	-	14,5						21	
4	SP	949101111	Lešení pomocné pro objekty pozemních staveb s lešeňovou podlahou v do 1,9 m zatížení do 150 kg/m2	m2	108,038	-	108,038			0,00013	0,0	21		
							65,638							
5	SP	95392111R	Dlaždice betonové 500x500x50mm kladené do maltového lože	kus	30,0	-	30,0			0,03300	1,0	21		
							4/OS ; 30							
099: Přesun hmot HSV														
i	SP	998014211	Přesun hmot pro budovy jednopodlažní z kovových dílců	t	60,127	-	60,127						21	
711: Izolace proti vodě														
1	H	62851002	pás asfaltový modifikovaný samolepící podkladní tl. 3 mm na různé povrchy	m2	20,09	15,00	23,104			0,00300	0,1	21		
2	H	69311061	Geotextilie netkaná 200 g/m2, šíře 200 cm	m2	20,09	15,00	23,104			0,00020	0,0	21		
3	SP	711142559	Provedení izolace proti zemní vlhkosti pásy přitavením svislé NAIP	m2	20,09	-	20,09			0,00040	0,0	21		
							10,465							
							9,625							
4	SP	711193121	Izolace proti zemní vlhkosti na vodorovné ploše -cementová hydroizolační stěrka min.tl.2mm	m2	17,85	-	17,85			0,00350	0,1	21		
							17,85							
							17,4							
5	SP	71119910R	Dilatační páska do cementové štrkové hydroizolace -kouty a rohy v podkladu	m	17,4	-	17,4						21	
6	SP	711491271	Provedení izolace proti tlakové vodě svislé z textilií vrstva podkladní	m2	20,09	-	20,09						21	
							10,465							
							9,625							
7	SP	998711201	Přesun hmot procentní pro izolace proti vodě, vlhkosti a plynům v objektech v do 6 m	%	3,05	-	3,05						21	
712: Pevňovací krytiny														
i	H	10321001	substrát vegetačních střech extenzivní suchomilných rostlin	m3	5,775	-	5,775			0,35000	2,0	21		
							5,775							
i	2.H	28322000	fólie hydroizolační střešní mPVC-P pro vegetační střechy	m2	87,41	15,00	100,522			0,00254	0,3	21		
3.H	58337403	kamenivo dekorální (kačírek) frakce 16/32			1,377	-	1,377			1,00000	1,4	21		
							1,377							
+H	69311061	Geotextilie netkaná 200 g/m2, šíře 200 cm	m2	196,2	15,00	225,63				0,00020	0,0	21		
							1,377							

Poř. Typ	Kód	Popis	MJ	Výměra bez ztr.	Ztratné	Výměra	Jedn.cena	Cena	Jedn. hmotn.	Hmotnost	Sazba DPH	DPH	Cena s DPH
5	SP	712332135		Povlaková krytina plochých střech nopovou fólií s perforovanou deskou, nopek v 20 mm, tl do 1,0 mm	m2	65,4	-	65,4		0,00071	0,0	21	
6	SP	712361703		Provedení povlakové krytiny střech do 10° fólií přilepenou v plně ploše vč.systémových detailů	m2	87,41	-	87,41		0,00072	0,1	21	
				65,4+22,01		87,41							
7	SP	712390982		Provedení údržby povlakové krytiny do 10° násypem kamenivo nebo substrát	m2	65,4	-	65,4				21	
8	SP	712391171		Provedení povlakové krytiny střech do 10° podkladní textilní vrstvy	m2	196,2	-	196,2				21	
				e5,4*3		196,2							
9	SP	998712201		Přesun hmot procentní pro krytiny povlakové v objektech v do 6 m	‰	2,71	-	2,71			-	21	
				713: Izolace tepelné							0,2		
1	H	28329218		fólie hydroizolační pojistná difúzně otevřená bez bednění, délka role 50 m, šířka 1,50 m	m2	28,24	15,00	32,476		0,00012	0,0	21	
2	H	2837591R		Deska z pěnového polystyrenu EPS 100 S šedý grafitový 1000 x 500 (1000) mm	m3	1,044	2,00	1,065		0,02500	0,0	21	
				10,44*0,1		1,044							
3	H	63148102		deska izolační minerální univerzální lambda=0,038 tl 60mm	m2	14,0	2,00	14,28		0,00210	0,0	21	
4	H	63148104		deska izolační minerální univerzální lambda=0,038 tl 100mm	m2	26,565	2,00	27,096		0,00350	0,1	21	
				14,63+11,935		26,565							
5	H	63148106		deska izolační minerální univerzální lambda=0,038 tl 140mm	m2	12,8	2,00	13,056		0,00490	0,1	21	
6	SP	713111111		Montáž izolace tepelné vrchem stropů volně kladenými rohožemi, pásy, dílci, deskami	m2	12,8	-	12,8				21	
				trafika ; 12,3		12,8							
7	SP	713111136		Montáž izolace tepelné stropů volně kladenými rohožemi, pásy, dílci, deskami mezi trámy	m2	11,935	-	11,935				21	
				trafika ; 11,935		11,935							
8	SP	713121111		Montáž izolace tepelné podlah volně kladenými rohožemi, pásy, dílci, deskami 1 vrstva	m2	10,44	-	10,44				21	
				trafika ; 10,44		10,44							
9	SP	713131151		Montáž izolace tepelné stěn a základů volně vloženými rohožemi, pásy, dílci, deskami 1 vrstva	m2	28,63	-	28,63				21	
				trafika ; 14,63+14		28,63							
10	SP	713291132		Montáž izolace tepelné parotěsné zábrany stropů vrchem fólií	m2	12,8	-	12,8		0,00004	0,0	21	
				trafika ; 4*3,2		12,8							
11	SP	713291222		Montáž izolace tepelné parotěsné zábrany stěn a sloupů fólií	m2	15,44	-	15,44		0,00004	0,0	21	
				trafika ; 15,44		15,44							
12	SP	998713201		Přesun hmot procentní pro izolace tepelné v objektech v do 6 m	‰	1,77	-	1,77				21	
				762: Konstrukce tesařské							7,5		
1	H	60511166		řezivo jehličnaté hranol dl 4 - 6 m jakost I.	m3	2,047	8,00	2,211		0,55000	1,2	21	
2	H	60514101		řezivo jehličnaté lať jakost I 10-25cm2	m3	0,164	8,00	0,178		0,55000	0,1	21	
				68,5*0,04*0,06		0,154							
3	SP	762083121		Impregnace řeziva proti dřevokaznému hmyzu, houbám a plísním máčením třída ohrožení 1 a 2	m3	2,211	-	2,211		0,00108	0,0	21	
				1,312+0,735+0,164		2,211							
4	SP	762085103		Montáž kotevních želez, příložek, patek, táhel, závitové tyče vč.dodávky	kus	20,0	-	20,0		0,00267	0,1	21	
				závitové tyče ; 20		20,0							
5	SP	762420025		Obložení stropu z cementotřískových desek tl 20 mm nebroušených na pero a drážku šroubovaných	m2	62,8	-	62,8		0,02963	1,9	21	
				strop ; 62,8		62,8							
6	SP	762421024		Obložení stropu z desek OSB tl 18 mm nebroušených na pero a drážku šroubovaných	m2	36,45	-	36,45		0,01089	0,4	21	
				trafika ; 36,45		36,45							
7	SP	762430025		Obložení stěn z cementotřískových desek tl 20 mm nebroušených na pero a drážku šroubovaných	m2	22,01	-	22,01		0,02962	0,7	21	
				boky střechy ; 14,75*0,45		6,638							
				(4,45+4,45+14,75)*0,65		15,373							
3	SP	762431024		Obložení stěn z desek OSB tl 18 mm nebroušených na pero a drážku přibíjených	m2	11,935	-	11,935		0,01093	0,1	21	
				trafika ; 11,935		11,935							
9	SP	762439001		Montáž obložení stěn podkladový rošt	m	68,5	-	68,5		0,00002	0,0	21	
				trafika ; 68,5		68,5							

Poř.	Typ	Kód	Popis	MJ	Výměra bez ztr.	Ztratné	Výměra	Jedn.cena	Cena	Jedn. hmotn.	Hmotnost	Sazba DPH	DPH	Cena s DPH
10	SP	762495000	Spojovací prostředky pro montáž olišování, obložení stropů, střešních podhledů a stěn 62, 8+22,01+11,935*2+36,45	m2	145,13	-	145,13			0,00020	0,0	21		
11	SP	762511286	Podlahové kce podkladové dvourvrstvé z desek OSB tl 2x18 mm broušených na pero a drážku lepených podlaha trafiky ; 9,821	m2	9,821	-	9,821			0,02258	0,2	21		
12	SP	762595001	Spojovací prostředky pro položení dřevěných podlah a zakrytí kanálů	m2	9,821	-	9,821			0,00020	0,0	21		
13	SP	762713110	Montáž prostorové vázané kce z hraněného řeziva průřezové plochy do 120 cm2 trafika ; 99,1+23,4	m	122,5	-	122,5				-	21		
14	SP	762795000	Spojovací prostředky pro montáž prostorových vázaných kcí 122,5*0,06*0,1	m3	0,735	-	0,735			0,02447	0,0	21		
15	SP	762810129	Záklap stropů z cementotřískových desek tl 28 mm na pero a drážku šroubovaných na trámy střecha ; 65,4	m2	65,4	-	65,4			0,04309	2,8	21		
16	SP	762822110	Montáž stropního trámu z hraněného řeziva průřezové plochy do 144 cm2 střecha ; 14,6+4,3+4,3	m	23,2	-	23,2				-	21		
17	SP	762822120	Montáž stropního trámu z hraněného řeziva průřezové plochy do 288 cm2 4,4*16	m	70,4	-	70,4					21		
18	SP	762895000	Spojovací prostředky pro montáž záklapu, stropnice a podbíjení 70,4*0,1*0,16*23,2*0,08*0,1 65,4*0,028	m3	3,143	-	3,143			0,00281	0,0	21		
19	SP	998762201	Přesun hmot procentní pro kce tesařské v objektech v do 6 m	%	5,13	-	5,13					21		
			<b>763: Dřevěná prefabrikace</b>								0,3			
1	SP	763121411	SDK stěna předsazená tl 62,5 mm profil CW+UW 50 deska 1xA 12,5 bez TI EI 15 trafika ; 13,037	m2	13,037	-	13,037			0,01181	0,2	21		
2	SP	763121714	SDK stěna předsazená základní penetrační nátěr	m2	13,037	-	13,037			0,00010	0,0	21		
3	SP	763131411	SDK podhled desky 1xA 12,5 bez TI dvourstvá spodní kce profil CD+UD trafika ; 9,821	m2	9,821	-	9,821			0,01223	0,1	21		
4	SP	763131714	SDK podhled základní penetrační nátěr	m2	9,821	-	9,821			0,00010	0,0	21		
5	SP	998763401	Přesun hmot procentní pro sádkartonové konstrukce v objektech v do 6 m	%	1,42	-	1,42				-	21		
			<b>764: Konstrukce klempířské</b>								0,1			
1	SP	764212434	Oplechování rovné okapové hrany z Pz plechu do rš 330 mm	m	14,5	-	14,5			0,00180	0,0	21		
2	SP	764212662	Oplechování rovné okapové hrany z Pz s povrchovou úpravou do rš 200 mm	m	24,0	-	24,0			0,00184	0,0	21		
3	SP	76450001R	Dod+mtz kompozitní hliníková fasádní deska vč.nosné kce a systém.detailů 24*0,55 0,65*0,2*2	m2	27,185	-	27,185				-	21		
			<b>766: Konstrukce truhlářské</b>											
4	SP	764511413	Žlab podokapní hranatý z Pz plechu rš 250 mm	m	14,5	-	14,5			0,00231	0,0	21		
5	SP	764511463	Kotlík hranatý pro podokapní žlaby z Pz plechu 250/80 mm	kus	2,0	-	2,0			0,00024	0,0	21		
6	SP	764518401	Hranatý svod včetně objímek, kolen, odskoků z Pz plechu o straně 80 mm	m	6,0	-	6,0			0,00209	0,0	21		
7	SP	998764201	Přesun hmot procentní pro konstrukce klempířské v objektech v do 6 m	%	1,52	-	1,52				-	21		
			<b>766: Konstrukce truhlářské</b>											
1	SP	17TR	Dod+mtz dřev.sezení laviček, 40x70x500mm vč.povrch.úpravy -komplet dle PD	kus	248,0	-	248,0				-	21		
2	SP	2/TR	Dod+mtz dřev.sezení laviček, 40x70x490mm vč.povrchové úpravy -komplet dle PD	kus	205,0	-	205,0				-	21		
3	SP	3/TR	Dod+mtz dřev.podkl.profil sezení laviček, 20x45mm vč.povrch.úpravy -komplet dle PD	m	46,0	-	46,0				-	21		
4	SP	4/TR	Dod+mtz pomoc sloupek dřev.obložení 50x150x2700mm vč.impregnace -komplet dle PD	kus	10,0	-	10,0				-	21		

Pof.	Typ	Kód	Popis	MJ	Výměra bez ztr.	Ztratné	Výměra	Jedn.cena	Cena	Jedn. hmotn.	Hmotnost	Sazba DPH	DPH	Cena s DPH
5.	SP	76650001R	Dod+mtz stěna z hoblovaných latí 40x70mm, sibiřský modřín vč. povrch, úpravy	m2	85,8	-	85,8				-	21		
6.	SP	998766201	Přesun hmot procentní pro konstrukce truhlářské v objektech v do 6 m	%	0,74		0,74				-	21		
7.	SP	TR1	Dod+mtz pomoc.sloupek dřev.obložení trafiky 60x120x2700mm vč.impregnace -komplet dle PD	kus	10,0	-	10,0				-	21		
8.	SP	TR2	Dod+mtz vnitřní okenní parapet dl 2,6m, š.120mm -komplet dle PD	kus	1,0	-	1,0				-	21		
9.	SP	TR3	Dod+mtz venkovní okenní parapet z vodovzdorné překližky tl.18mm, 280x2600mm -komplet dle PD	kus	1,0	-	1,0				-	21		
10.	SP	TR4	Dod+mtz dřev.okno s dvojsklem, U=1,2W/m2K, 2600x750mm -komplet dle PD	kus	1,0	-	1,0				-	21		
11.	SP	TR5	Dod+mtz dřev.dveře plně vstupní 1 kř U=1,2W/m2K, 900x2070mm -komplet dle PD	kus	1,0	-	1,0				-	21		
12.	SP	TR6	Dod+mtz vněj a vnitř.okenní páska na připojovací spáru	m	26,44	-	26,44				-	21		
<b>767: Konstrukce zámečnické</b> <span style="float:right">309 798 0.0 68 058 374 885</span>														
1.	SP	1/ZM	Dod+mtz konstrukční pozink L úhelníky -dle PD	kus	96,0		96,0				-	21		
2.	SP	2/ZM	Dod+mtz konstrukční pozink L úhelníky -dle PD	kus	2,0		2,0				-	21		
3.	SP	76313161R	Montáž zavěšené dvouvrstvé nosné konstrukce z profilů CD, UD SDK podhled vč.dodávky	m2	62,8	-	62,8			0,00031	0,0	21		
4.	SP	76750001R	Dod+mtz ocel.kce zastávky vč. povrch úpravy <small>stoupy ; 8,3,7,35+33,84 i 0,71,84 úhelníky ; 43,2*3,8 171,76 HKA 180*160 ; 20,2*51,2+14,2*42,6 i €39,16</small>	kg	2 882,76	8,00	3 113,381				-	21		
5.	SP	998767201	Přesun hmot procentní pro zámečnické konstrukce v objektech v do 6 m	%	1,35	-	1,35				-	21		
<b>776: Podlahy povlakové</b>														
1.	H	28411003	lišta soklová PVC 30 x 30 mm	m	11,6	8,00	12,528			0,00022	0,0	21		
2.	H	28411080	vinyl samet, vyrob. syst. vložkování tl 4,30mm vláknó nylon 6.6,hustota vlákná 70mil./m2 zátěž 33.R10	m2	9,821	8,00	10,607			0,00180	0,0	21		
3.	SP	776241111	Lepení hladkých (bez vzoru) pásů ze sametového vinylu <small>trafika ; 3,821</small>	m2	9,821	-	9,821			0,00030	0,0	21		
4.	SP	776421111	Montáž obvodových lišt lepením <small>trafika ; 11,6</small>	m	11,6	-	11,6			0,00001	0,0	21		
5.	SP	998776201	Přesun hmot procentní pro podlahy povlakové v objektech v do 6 m	%	0,37	-	0,37				-	21		
<b>784: Malby</b>														
■	SP	784211121	Dvojnásobné bílé malby ze směsí za mokra středně otěruvzdorných v místnostech výšky do 3,80 m <small>trafika -strop+stěny ; 9,821+12,037</small>	m2	22,858	-	22,858			0,00032	0,0	21		
<b>SO 03: Areálové komunikace</b> <span style="float:right">174 328</span>														
<b>009: Ostatní konstrukce a práce</b>														
1.	SP	30/0 S	Dod+mtz odpadkový koš vč.založení -komplet dle PD	kus	8,0	-	8,0				-	21		
2.	SP	31/OS	Dod+mtz venkovní lavička vč.založení -komplet dle PD	kus	8,0	-	8,0				-	21		
3.	SP	32/OS	Dod+mtz koš na psí exkrementy vč.založení -komplet dle PD	kus	1,0	-	1,0				-	21		
4.	SP	34/OS	Dod+mtz dekorativní padlý kmen stromu dl,9m -komplet dle PD	kus	1,0	-	1,0				-	21		
5.	SP	39/OS	Dod+mtz informační tabule květinových záhonků -komplet dle PD	kus	6,0	-	6,0				-	21		
6.	SP	42/OS	Dod+mtz informační tabule vč založení -komplet dle PD	kus	3,0	-	3,0				-	21		
7.	H	59217034	obrubník betonový silniční 100x15x30 cm	m	12,0	-	12,0			0,10200	1,2	21		
8.	SP	916131213	Osazení silničního obrubníku betonového stojatého s boční operou do lože z betonu prostého <small>ke kotvení mobilnáré ; 12</small>	m	12,0	-	12,0			0,15540	1,9	21		
1.	SP	998223011	099: Přesun hmot HSV Přesun hmot pro pozemní komunikace s krytem dlážděným	l1	3,089	-	3,089				-	21		

Poř.	TVP	Kód	POČÍ	MJ	Výměra bez ztr.	Ztratné	Výměra	Jedn.cena	Cena	Jedn. hmotn.	Hmotnost	Sazba DPH	DPH	Cena s DPH
SO 10: Zpevněné plochy										1 553,0				
001: Zemní práce										1,5				
	H	00572470	osivo směs travní univerzál	kg	4,89	-	4,89			0,00100	0,0	21		
				163*0,03		4,69								
	H	10321100	zahradní substrát pro výsadbu VL	m3	6,52	-	6,52			0,22000	1,4	21		
				163*0,04		6,52								
3.	SP	122102202	Odkopávky a prokopávky nezapažené pro silnice objemu do 1000 m3 v hornině tř. 1 a 2	m3	389,9	-	389,9					21		
				460*0,5		230,0								
4	SP	122201109	Příplatek za lepivost u odkopávek v hornině tř. 1 až 3	m3	389,9	-	389,9					21		
5	SP	162601102	Vodorovné přemístění do 5000 m výkopku/sypaniny z horniny tř. 1 až 4	m3	389,9	-	389,9					21		
6	SP	171201201	Uložení sypaniny na skládky	m3	389,9	-	389,9					21		
7	SP	171201211	Poplatek za uložení stavebního odpadu - zeminy a kameniva na skládce	t	623,84	-	623,84					21		
				383,9*1,6		623,64								
*	SP	180405114	Založení trávníku ve vegetačních prefabrikátech výsevem směsi semene v rovině a ve svahu do 1:5	"1	163,0	T	163,0					21	1	
				zatravnovací dlažby ; 162		153,0								
9	SP	181102302	Úprava pláně v zářezech se zhutněním	m2	1 093,0	-	1 093,0					21		
10	SP	184818231	Ochrana kmene průměru do 300 mm bedněním výšky do 2 m	kus	5,0	-	5,0			0,01281	0,1	21		
003: Svislé konstrukce										0,2				
	SP	388995212	Chránička kabelů dělená z trub HDPE DN 110	m	210,0	-	210,0			0,00081	0,2	21		
				dle PD ; 210		210,0								
005: Komunikace										1 567 929 1 451.1				
1.	H	56245141	dlažba zatravnovací recyklovaný PE, 33 x 33 x 5 cm nosnost 350 t/m2	m2	163,0	8,00	176,04			0,01080	+9,	21		
2.	SP	56471001R	Podklad z kameniva hrubého drceného tl 40 mm	m2	75,0	-	75,0			0,10600	8,0	21		
				terasová prkna ; 75		75,0								
3.	SP	564750111	Podklad z kameniva hrubého drceného vel. 8-32 mm tl 150 mm	m2	559,0	-	559,0			0,29700	166,0	21		
				zatravnovací dlažby ; 163										
4.	SP	564751111	Podklad z kameniva hrubého drceného vel. 32-63 mm tl 150 mm	m2						0,29160	115,5	21	2	
				dle PD ; 210+30+46+110										
5.	SP	564760111	Podklad z kameniva hrubého drceného vel 8-32 mm tl 200 mm	m2	484,0		484,0			0,39600	191,7	21	21	
				484,0										
6.	SP	56476" "	Podklad z kameniva hrubého drceného vel 32-63 mm tl 200 mm	m2	163,0					0,38625	63,0	21		
				zatravnovací dlažby										
7.	SP	564861111	Podklad ze šterkodrtě ŠDa 8/63 tl 200 r	m2	652,0	-	652,0				246,5			
8.	SP	1564871111	Podklad ze šterkodrtě ŠDa 0/32 tl 250 r	m2	7					-0,47260	35,4			
				terasová prkna										
	SP	564952111	Podklad z mechanicky zpevněného kameniva MZK tl 150 mm	m2	652,0	-	652,0				242,5			
10.	SP	565155121	Asfaltový beton vrstva podkladní ACP 16 (obalované kamenivo OKS) tl 70 mm š přes 3 m	m2	652,0	-	652,0			0,18463	120,4	21		
				asfalt.vozovka ; 512+140		652,0								
11.	SP	573111112	Postřik živičný infiltrační s posypem z asfaltu množství 1 kg/m2	m2	652,0	-	652,0			0,00601	3,9	21		
12.	SP	573211107	Postřik živičný spojovací z asfaltu v množství 0,30 kg/m2	m2	652,0	-	652,0			0,00031	0,2	21		
13.	SP	577134121	Asfaltový beton vrstva obrusná ACO 11 (ABS) tř. 1 tl 40 mm š přes 3 m z nemodifikovaného asfaltu	m2	652,0	-	652,0			0,10373	67,6	21		
				asfalt.vozovka ; 512+140		652,0								
14.	H	59245005	dlažba skladebná betonová 30x60x8cm antracit/šedá	m2	46,0	3,00	47,38			0,17600	8,3	21		
15.	H	59245006	dlažba betonová pro nevidomé tl.8cm červená	m2	30,0	3,00	30,9			0,13100	4,0	21		
16.	H	59245008	dlažba skladebná betonová 30 x 60 x 6cm antracit/šedá	m2	22,0	3,00	22,66			0,13100	3,0	21		
17.	H	59245016	dlažba skladebná betonová 10x10x6 cm přírodní	m2	451,0	3,00	464,53			0,12000	55,7	21		
18.	H	59245017	dlažba skladebná betonová 10x10x8 cm přírodní	m2	210,0	3,00	216,3			0,16100	34,8	21		
19.	H	59245019	dlažba betonová pro nevidomé tl.6cm červená	m2	11,0	3,00	11,33			0,13100	1,5	21		
20.	SP	593532113	Kladení dlažby z plastových vegetačních dlaždic pozemních komunikací se zámkem tl 60 mm pl 300 m2	m2	163,0	-	163,0			0,04000	6,5	21		
				zatravnovací dlažby										





Poř. Typ	Kód	Popis	MJ	Výměra bez ztr.	Ztratné	Výměra	Jedn.cena	Cena	Jedn. hmotn.	Hmotnost	Sazba DPH	DPH	Cena s DPH
021: Silnoproud													
i. SP	21000001R	Silnoproudé rozvody VO -přenos samostatného rozpočtu	>oub	1,0	-	1,0				-	21		
SP	21000002R	Silnoproudé rozvody v trafice (rozvaděč, kabely, zásuvky, vypínač) -přenos samostatného rozpočtu	>oub	1,0	-	1,0				-	21		
SO 20: Bourací práce													
009: Ostatní konstrukce a práce													
1	SP 938909331	Čištění vozovek metením ručně podkladu nebo krytu betonového nebo živičného	m2	767,0	-	767,0				-	21		
2	SP 979054451	Očištění vybouraných zámkových dlaždic s původním spárováním z kamenná těženého	m2	110,0	-	110,0				-	21		
091: Bourání konstrukcí - demolice													
1	SP 113106121	Rozebrání dlažeb z betonových dlaždic komunikací pro pěší ručně	m2	100,0	-	100,0				-	21		
2	SP 113106123	Rozebrání dlažeb ze zámkových dlaždic komunikací pro pěší ručně (část - zpětné použití)	m2	200,0	-	200,0				-	21		
3	SP 113107131	Odstranění podkladu z betonu prostého tl 150 mm ručně	m2	183,0	-	183,0				-	21		
4	SP 113107141	Odstranění podkladu živičného tl 50 mm ručně	m2	1 469,0	-	1 469,0				-	21		
5	SP 113151111	Rozebrání zpevněných ploch ze silničních dílců	m2	512,0	-	512,0				-	21		
6	SP 113201111	Vytrhání obrub chodníkových ležatých	m	376,0	-	376,0				-	21		
7	SP 113201112	Vytrhání obrub silničních ležatých	m	130,0	-	130,0				-	21		
8	SP 919735111	Rezání stávajícího živičného krytu hl do 50 mm	m	26,0	-	26,0				-	21		
9	SP 962042321	Bourání zdivá nadzákladového z betonu prostého přes 1 m3	m3	25,0	-	25,0				-	21		
10	SP 997221561	Vodorovná doprava suti z kusových materiálů do 1 km	t	615,8771	-	615,8771				-	21		
11	SP 997221569	Příplatek ZKD1 km u vodorovné dopravy suti z kusových materiálů	t	2 463,508	-	2 463,508				-	21		
12	SP 997221611	Nakládání suti na dopravní prostředky pro vodorovnou dopravu	t	615,877	-	615,877				-	21		
13	SP 997221815	Poplatek za uložení na skládce (skládkovné) stavebního odpadu betonového kód odpadu 170 101	t	290,155	-	290,155				-	21		
14	SP 997221825	Poplatek za uložení na skládce (skládkovné) stavebního odpadu železobetonového kód odpadu 170 101	t	181,76	-	181,76				-	21		
15	SP 997221845	Poplatek za uložení na skládce (skládkovné) odpadu asfaltového bez dehtu kód odpadu 170 302	t	143,962	-	143,962				-	21		
16	SP 99995005R	Demontáž stávající zastávky MHD vč.základů a likvidace	Kč	1,0	-	1,0				-	21		
17	SP 99995006R	Demontáž stávající trafiky vč.základů a likvidace	Kč	1,0	-	1,0				-	21		
18	SP 99995009R	Demontáž stávajícího mobiliáře vč.základů a likvidace	Kč	1,0	-	1,0				-	21		
SO 21: Terénní úpravy													
001: Zemní práce													
r. SP	121101103	Sejmutí ornice s přemístěním na vzdálenost do 250 m	m3	74,3	-	74,3				-	21		
2	SP 162601102	Vodorovné přemístění do 5000 m výkopku/sypaniny z horniny tř. 1 až 4	m3	9,15	-	9,15				-	21		
3	SP 167101101	Nakládání výkopku z hornin tř. 1 až 4 do 100 m3	m3	9,15	-	9,15				-	21		
4	SP 171201201	Uložení sypaniny na skládky	m3	9,15	-	9,15				-	21		
SO 22: Sadové úpravy													
001: Zemní práce													
1	SP 10050001R	Sadové úpravy -přenos samostatného rozpočtu	soubor	1,0	-	1,0				-	21		

Poř. Typ	Kód	Popis	MJ	Výměra bez ztr.	Ztratné	Výměra	Jedn.cena	Cena	Jedn. hmotn.	Hmotnost	Sazba DPH	DPH	Cena s DPH
SO 30: Oprava a sanace stávajících konstrukcí													
009: Ostatní konstrukce a práce													
1.	SP	90025001R	Sanace sklepů původní zástavby-budou-li zastiženy	Kč	1,0	-	1,0					-21	
783: Nátěry													
1	SP	783306801	Odstranění nátěru ze zámečnických konstrukcí obroušením stávající zábradlí ; 15	m2	15,0	-	15,0		06			0,0	21
2	SP	783314201	Základní antikorozní jednonásobný syntetický standardní nátěr zámečnických konstrukcí	m2	15,0	-					0,00017	0,0	21
3	SP	783317101	Krycí jednonásobný syntetický standardní nátěr zámečnických konstrukcí	m2	15,0	-					0,00012	0,0	21
VRN: Vedlejší rozpočtové náklady													
VRN: Vedlejší rozpočtové náklady													
1	ON	010001000	Vytyčení sítí	Kč	1,0	-						-	21
2	ON	011103000	Zkoušky hutnění	Kč	1,0	-						-	21
3	ON	013254000	Dokumentace skutečného provedení stavby	Kč	1,0	-						-	21
4	ON	030001000	Zařízení staveniště	Kč	1,0	-						-	21
5	ON	034403000	Dopravně inženýrské opatření	Kč	1,0	-						-	21
6	ON	034503000	Informační tabule na staveništi	Kč	1,0	-						-	21
7	ON	042503000	Plán organizace výstavby	Kč	1,0	-						-	21