

## Cenová kalkulace k provedení opatření podle smlouvy č. PPK-1b/44/19

## 1. Opatření: činnosti v PP Hvozdánská louka - p.p.č. 651/7, 651/13, 651/11, 651/3, 651/9 v k.ú. Hvozdány u Poběžovic

činnost/materiál	počet jednotek	jednotka	cena za jednotku	navýšení %	souhrnná cena
ruční narušení drnu	0.25	ha	15 000.00 Kč	0	3 750.00 Kč
extenzivní pastva	3.35	ha	20 000.00 Kč	10	73 700.00 Kč
<b>celková cena</b>					<b>77 450.00 Kč</b>

pozn.: Základní sazba za extenzivní pastvu je navýšena o 10 % z důvodu špatné přístupnosti pozemku.

## 2. Opatření: činnosti v PP Louka u Staré Huti - p.p.č. 1538, 1540, 1541, 1542, 1544, 1626, 1630 a 1637 k.ú. Nemanice

činnost/materiál	počet jednotek	jednotka	cena za jednotku	navýšení %	souhrnná cena
vláčení travních porostů	0.69	ha	500.00 Kč	0	345.00 Kč
kosení lehkou mechanizací	0.69	ha	4 000.00 Kč	0	2 760.00 Kč
kosení křovinořezem	1.11	ha	8 000.00 Kč	0	8 880.00 Kč
ruční hrabání a odklizení posečené hmoty	1.8	ha	10 000.00 Kč	0	18 000.00 Kč
extenzivní pastva	1.8	ha	20 000.00 Kč	0	36 000.00 Kč
<b>celková cena</b>					<b>65 985.00 Kč</b>

## 3. Opatření: činnosti v PP Veský mlýn - p.p.č. 312/1 v k.ú. Pleš

činnost/materiál	počet jednotek	jednotka	cena za jednotku	navýšení %	souhrnná cena
kosení křovinořezem	0.45	ha	8 000.00 Kč	30	4 680.00 Kč
ruční hrabání a odklizení posečené hmoty	0.45	ha	10 000.00 Kč	30	5 850.00 Kč
<b>celková cena</b>					<b>10 530.00 Kč</b>

pozn.: Základní sazba za kosení je zvýšena o 30 % z důvodu podmáčení a ztížené přístupnosti lokality.

## 4. Opatření: činnosti v PP Veský mlýn - p.p.č. 316/21, 304/19, 316/9 v k.ú. Pleš

činnost/materiál	počet jednotek	jednotka	cena za jednotku	navýšení %	souhrnná cena
kosení křovinořezem	1.17	ha	8 000.00 Kč	45	13 572.00 Kč
ruční hrabání a odklizení posečené hmoty	1.17	ha	10 000.00 Kč	45	16 965.00 Kč
<b>celková cena</b>					<b>30 537.00 Kč</b>

pozn.: Základní sazba za kosení je zvýšena o 45 % z důvodu podmáčení a ztížené přístupnosti lokality

## 5. Opatření: činnosti v OP PP Veský mlýn - p.p.č. 302/1, 1885, 255/1 v k.ú. Pleš

činnost/materiál	počet jednotek	jednotka	cena za jednotku	navýšení %	souhrnná cena
kosení křovinořezem	0.22	ha	8 000.00 Kč	30	2 288.00 Kč
hrabání a odklizení posečené hmoty	0.22	ha	10 000.00 Kč	30	2 860.00 Kč
<b>celková cena</b>					<b>5 148.00 Kč</b>

pozn.: Základní sazba za kosení je zvýšena o 30 % z důvodu podmáčení a ztížené přístupnosti lokality

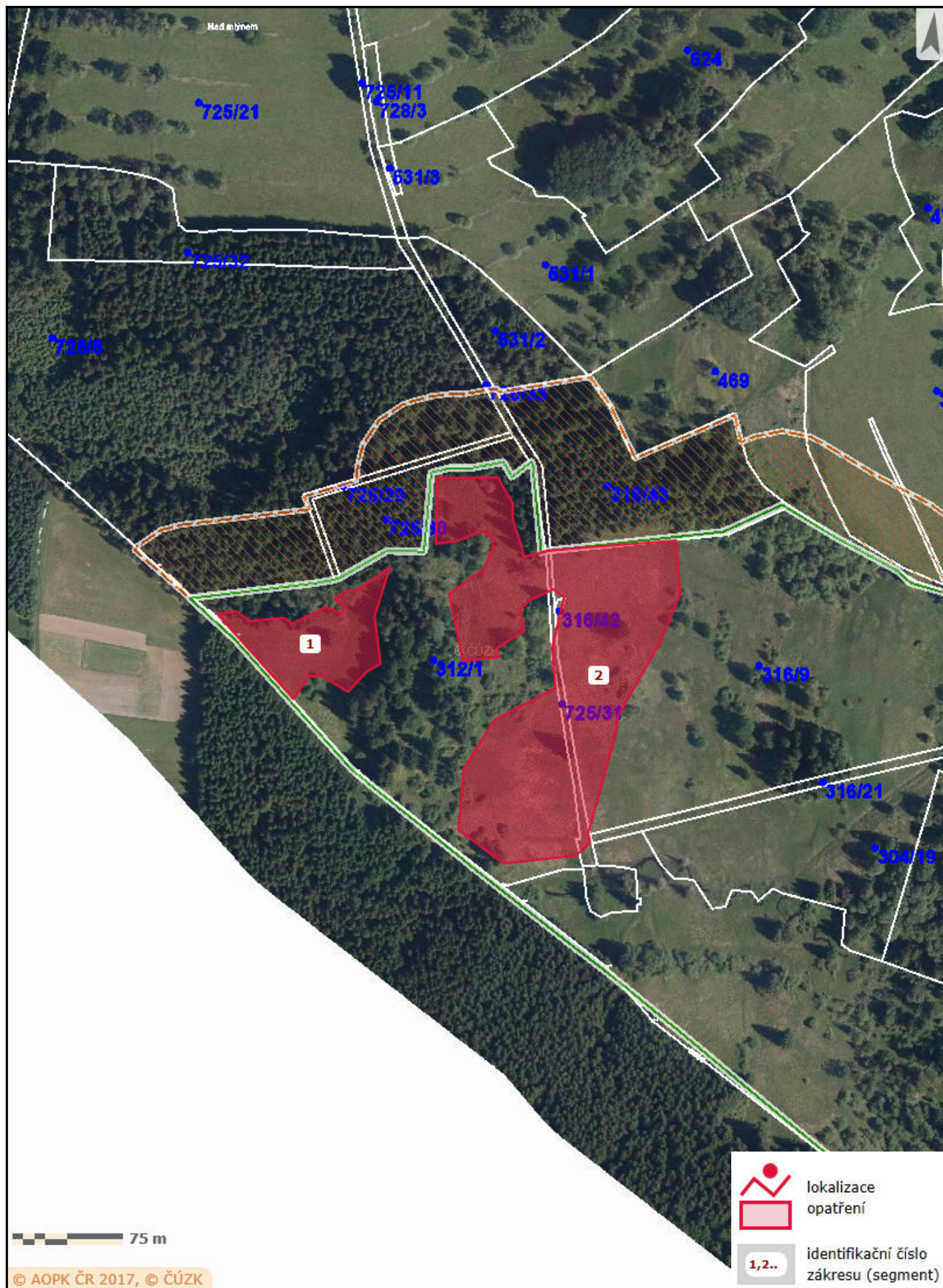
## 6. Opatření: činnosti v PP Veský mlýn - p.p.č. 312/1, 316/9, 725/31 v k.ú. Pleš

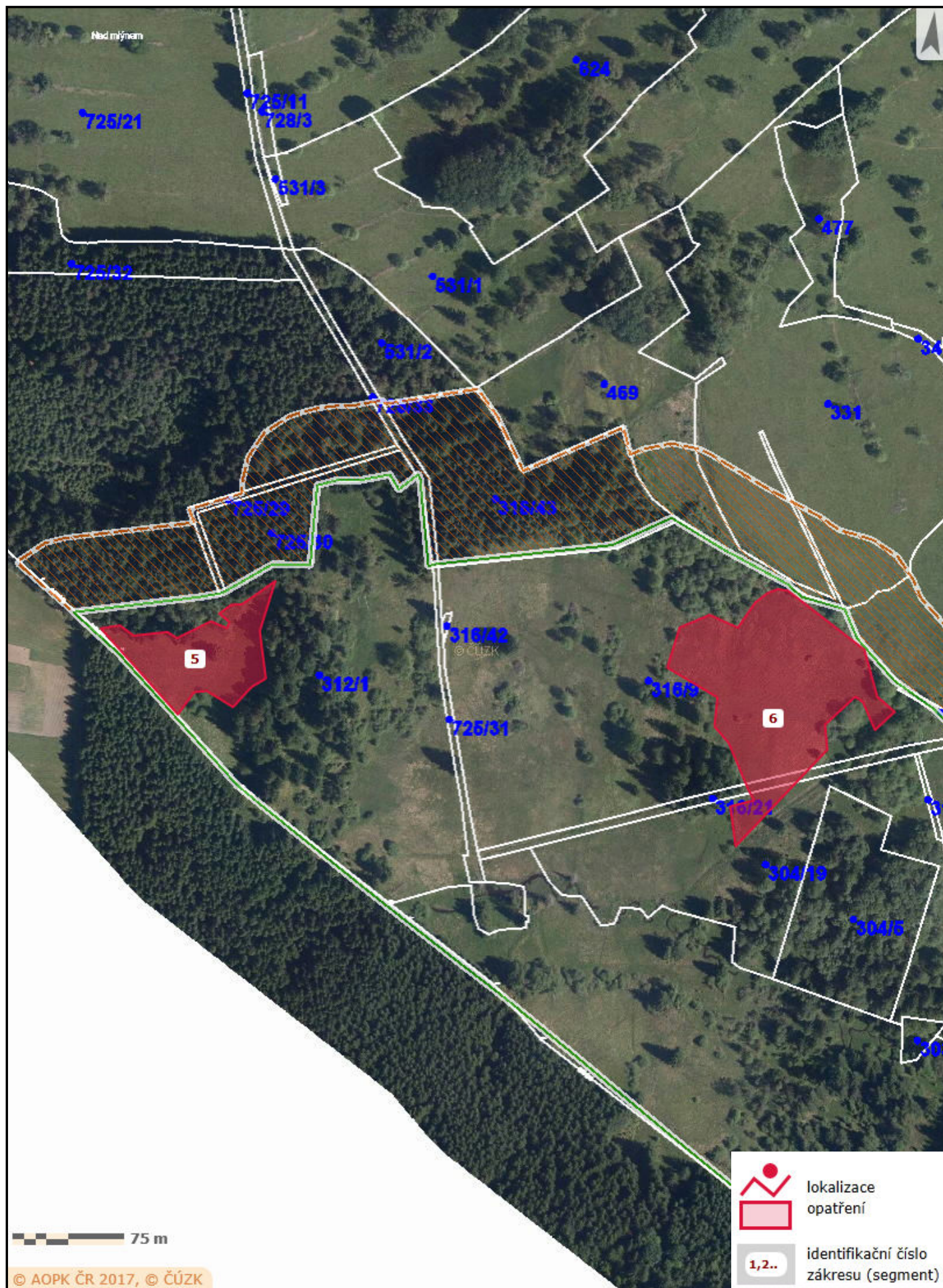
činnost/materiál	počet jednotek	jednotka	cena za jednotku	navýšení %	souhrnná cena
extenzivní pastva	2.7	ha	20 000.00 Kč	10	59 400.00 Kč
<b>celková cena</b>					<b>59 400.00 Kč</b>

pozn.: Základní sazba za extenzivní pastvu je navýšena o 10 % z důvodu špatné přístupnosti pozemku.

## SOUHRN

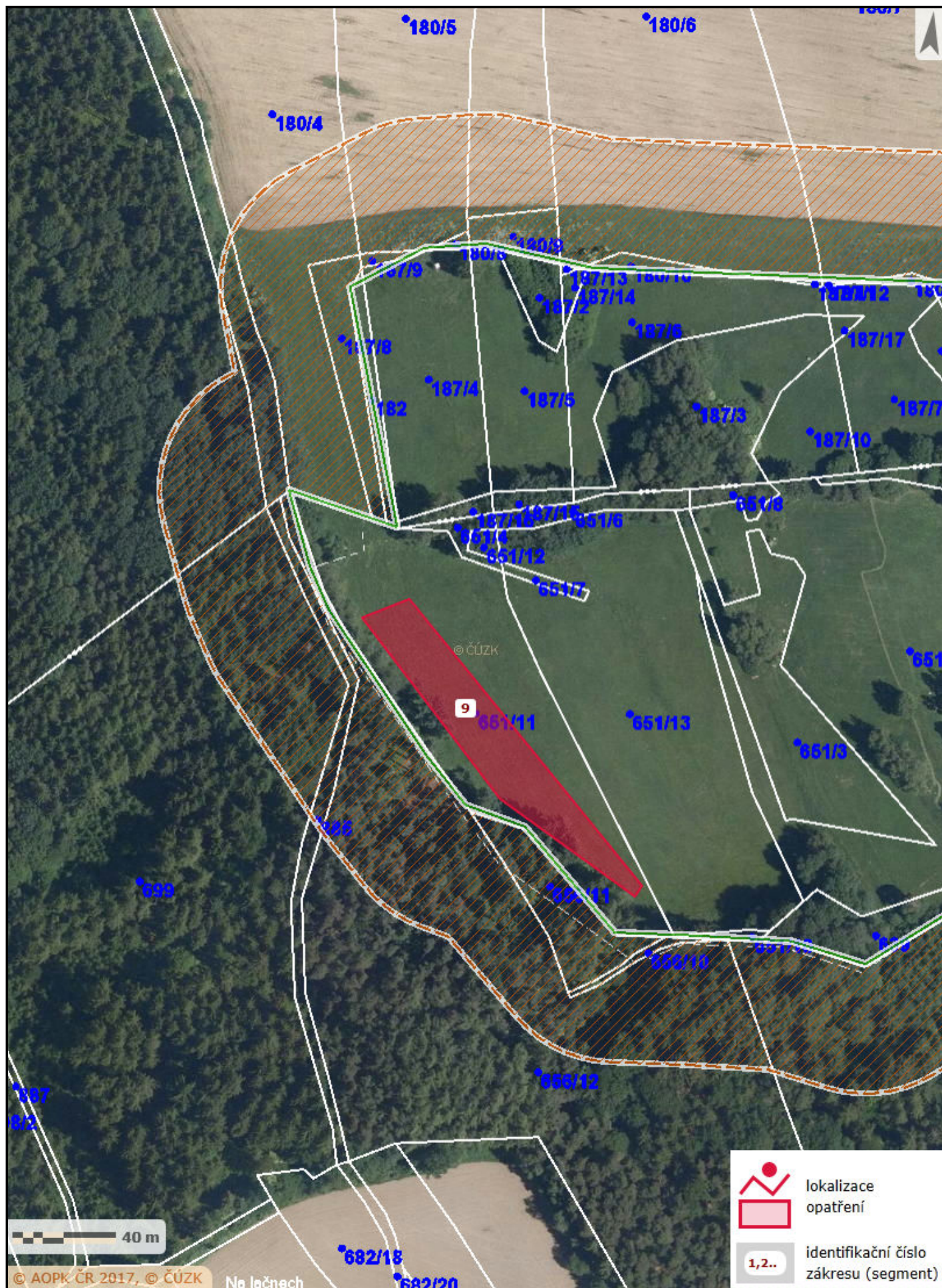
položka	cena
1. Opatření	77 450.00 Kč
2. Opatření	65 985.00 Kč
3. Opatření	10 530.00 Kč
4. Opatření	30 537.00 Kč
5. Opatření	5 148.00 Kč
6. Opatření	59 400.00 Kč
<b>Celková cena</b>	<b>249 050.00 Kč</b>















# Zákres lokalizace opatření příloha ke smlouvě číslo PPK-1b/44/19

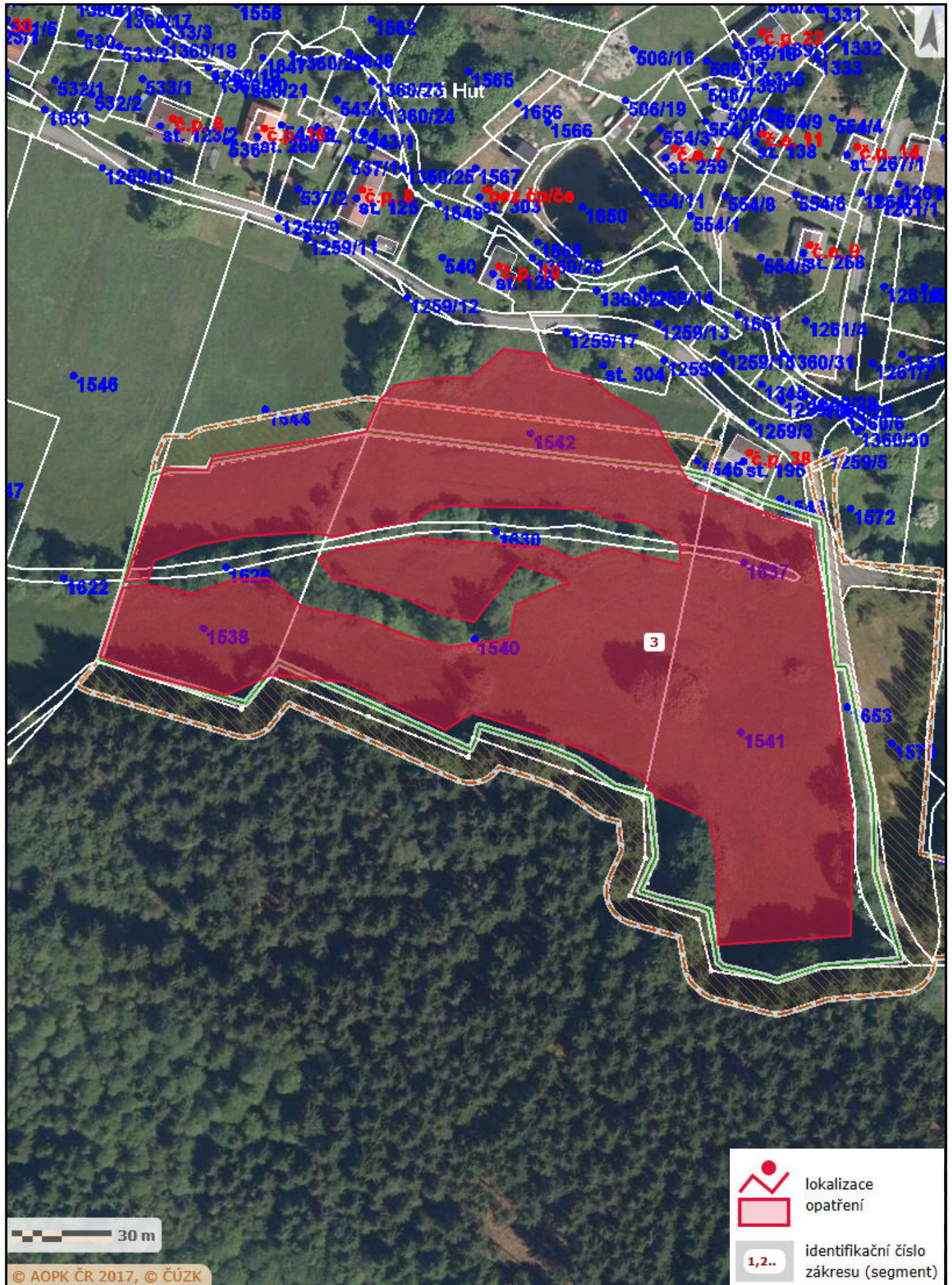
PP Louka u Staré Huti



# Zákres lokalizace opatření

příloha ke smlouvě číslo PPK-1b/44/19

PP Louka u Staré Huti



Doplňující informace k mapovým přílohám pro smlouvu

## PPK-1b/44/19

### Přehled zákresů k opatřením

**Opatření:** Extenzivní pastva ovceci či kozami

**Rozsah:** 7,85 ha

**Dotační titul:** A1

**Seznam zákresů:**

#### Plochy

ID zákresu	Obvod	Rozloha	Poznámka
1	371,3127	4 518,8538	Extenzivní pastva ovceci, PP Veský mlýn
2	997,0775	22 461,3352	Extenzivní pastva ovceci, PP Veský mlýn
3	1 215,4419	17 964,2211	Extenzivní pastva ovceci, PP Louka u Staré Huti
4	845,3028	33 466,2484	Extenzivní pastva ovceci, PP Hvoždanská louka

**Opatření:** Kosení ručně (podmáčenky/zhoršená dostupnost)

**Rozsah:** 2,95 ha

**Dotační titul:** A1

**Seznam zákresů:**

#### Plochy

ID zákresu	Obvod	Rozloha	Poznámka
5	371,2030	4 524,5459	Kosení křovinořezem, PP Veský mlýn
6	565,5448	11 694,1873	Kosení křovinořezem, PP Veský mlýn
7	194,4914	2 222,6807	Kosení křovinořezem, OP PP Veský mlýn
8	939,2611	11 076,3569	Kosení křovinořezem, PP Louka u Staré Huti

**Opatření:** Kosení lehkou mechanizací

**Rozsah:** 0,69 ha

**Dotační titul:** A1

**Seznam zákresů:**

#### Plochy

ID zákresu	Obvod	Rozloha	Poznámka
10	343,2004	4 683,8546	Kosení lehkou mechanizací, PP Louka u Staré Huti
11	226,9155	2 191,8206	Kosení lehkou mechanizací, PP Louka u Staré Huti

**Opatření:** Vlácení

**Rozsah:** 0,69 ha

**Dotační titul:** A1

**Seznam zákresů:****Plochy**

<b>ID zákresu</b>	<b>Obvod</b>	<b>Rozloha</b>	<b>Poznámka</b>
12	339,9995	4 683,5427	Vláčení, PP Louka u Staré Huti
13	225,7699	2 157,9166	Vláčení, PP Louka u Staré Huti

**Opatření:** Rozrušování drnu ručně

**Rozsah:** 0,25 ha

**Dotační titul:** A1

**Seznam zákresů:****Plochy**

<b>ID zákresu</b>	<b>Obvod</b>	<b>Rozloha</b>	<b>Poznámka</b>
9	319,0972	2 512,5919	Narušení drnu, PP Hvoždanská louka

Doplňující informace

**Použité jednotky:**

**Délka:** m

**Obvod:** m

**Rozloha:** m<sup>2</sup>

**Souřadnice (X, Y):** S-JTSK

**ID zákresu:** číslo prvků v mapové příloze