

## Dodatek č.10

### k nájemní smlouvě uzavřené mezi ČR-Finančním ředitelstvím v Ústí nad Labem a Bytovým podnikem města Železného Brodu ze dne 22.12.1997

Předmětem dodatku je úprava služeb, nájemného, rozúčtování služeb v roce 2010 a následujících letech.

#### 1. Nájemné

místnost	číslo	m <sup>2</sup>	celkem m <sup>2</sup>	sazba	Kč
kancelář		25	25		
kancelář		30	30		
kancelář		30	30		
kanceláře		16*15	240		
kancelář		30	30		
zasedáčka			30		
archiv		74	74		
sklad		23	23		
Skládek u výtahu		2	2		
kuchyňka		5	5		
WC M+Ž		2*19	38		
garáž		20	20		
chodba		63	63		
<b>celkem</b>			<b>610</b>	<b>880</b>	<b>536800</b>

Roční nájemné tedy činí 536 800Kč měsíčně 44 733 Kč.

## 2. Rozúčtování služeb

### a) Teplo

místnost	číslo	m <sup>2</sup>	celkem m <sup>2</sup>	koefficient	vytápěná plocha
kancelář		25	25	1	25
kancelář		30	30	1	30
kancelář		30	30	1	30
kanceláře		16*15	240	1	240
kancelář		30	30	1	30
zasedačka			30	1	30
archiv		74	74	0,3	22,2
sklad		23	23	1	23
Skládek u výtahu		2	2	0	0
kuchyňka		5	5	0	0
WC M+Ž		2*19	38	1	38
garáž		20	20	0	0
chodba		63	63	0	0
<b>celkem</b>			<b>610</b>		<b>468,2</b>

Celková vytápěná plocha v objektu Příčná 350 činí 1629 m<sup>2</sup>.

Podíl Finančního úřadu na vytápěné ploše je 28,74% to znamená, že Finanční úřad ponese 28,74% nákladů na vytápění.

### b) Elektrická energie

Vyúčtování bude podle osazených odpočtových elektroměrů. Místnost 211 ve 2. patře bude účtována paušálním poplatkem 25 Kč za měsíc. Archiv v přízemí bude rovněž účtován paušálním poplatkem 10 Kč za měsíc.

### c) Vodné, stočné

Vyúčtování bude podle osazených poměrových měřidel.

### d) Výtah

Finanční úřad se bude podílet 40% na celkových nákladech na provoz výtahu.

### e) Úklid společných prostor

Finanční úřad se bude podílet 20% na celkových nákladech na úklid.

### f) Odpad

Finanční úřad se bude podílet 35% na celkových nákladech na odpad. Tyto náklady budou fakturovány po doručení faktur od SVČ komunálních služeb, které odvoz a likvidaci zajišťují.

## 3. Závěr

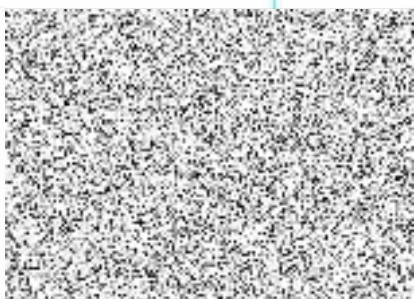
Výše měsíční zálohy na služby bude stanovena ve výpočtovém listu.

Vyúčtování záloh za rok 2010 bude provedeno dle tohoto dodatku.

Tento dodatek nabývá účinnosti dnem 1.7.2010.

Tímto dodatkem se ruší dodatek č.9 ze dne 3.1.2005

Tento dodatek je vyhotoven ve čtyřech kopiích z nichž každá ze stran obdrží po dvou.



nájemce



pronajimatel

Ústí nad Labem dne: 25. 6. 2010

Železný Brod dne: 07 -07- 2010