

KUPNÍ SMLOUVA č.j. ZSM-6-11/OVZ-2019

dle § 2079 a násl. zákona č. 89/2012 Sb., občanský zákoník (dále jen „OZ)

uzavřená níže uvedeného dne, měsíce a roku mezi smluvními stranami

Prodávající:

INTERIER TECH s.r.o.

se sídlem: Za Drahou 253, 282 01 Český Brod-Liblice

zastoupený: Anna Vidrmanová, jednatelka

IČO: 29058155

DIČ: CZ29058155

bankovní spojení: KB pobočka Český Brod

číslo účtu: 43-6648310287/0100

zapsán v obchodním rejstříku vedeném Městským soudem v Praze, oddíl C, vložka 163550

(dále jen „prodávající“)

a

Kupující:

Zařízení služeb pro Ministerstvo vnitra

se sídlem: Přípotoční 300, 101 00 Praha 10

zastoupený: Mgr. Roman Švejda, DiS., ředitel organizace

IČO: 67779999

DIČ: CZ67779999

bankovní spojení: ČNB, pobočka Praha 1

číslo účtu: 30320881/0710

státní příspěvková organizace zřízená Zřizovací listinou vydanou Ministerstvem vnitra ČR č.j.: N-1337/97 ze dne 8. prosince 1997.

(dále jen „kupující“)

Systemové číslo:

1

N006/19/V000114N

I.

Úvodní ustanovení

Tato smlouva byla smluvními stranami uzavřena na základě rámcové dohody na dodávky kancelářského, sedacího a lehacího nábytku pro roky 2019-2020, č. j. MV-40451- 41/VZ-2018, uzavřené dne 17. 12. 2018.

II.

Předmět plnění

Předmětem této smlouvy je dodávka kancelářského a sedacího nábytku specifikovaného v příloze č. 1 této kupní smlouvy.


III.

Kupní cena

Jednotkové ceny uvedené v příloze č. 1 této kupní smlouvy jsou považovány za ceny nejvýše přípustné a nepřekročitelné, zahrnující i cenu za dopravu do místa plnění, včetně dalších nákladů související s dodávkou předmětu plnění v této smlouvě výslovně neuvedených.

IV.

Doba a místo plnění

1. Prodávající je povinen dodat smluvené zboží kupujícímu nejpozději do 70 kalendářních dnů ode dne nabytí účinnosti kupní smlouvy.
2. Místo plnění:
 - ZSMV, Na Pankráci 72, 140 00 Praha 4,
 - ZSMV, náměstí Hrdinů 3, 140 00 Praha 4,
 - prodávající bude kontaktovat kupujícího 14 dní před závozem zboží,
 - kontaktní osoba pro převzetí zboží – 



V.

Všeobecné dodací podmínky

1. Dodávka zboží bude považována za uskutečňenu jejím převzetím kupujícím a podpisem dodacího listu zástupci obou smluvních stran v místě plnění. Jedno originální vyhotovení dodacího listu zůstane kupujícímu a dvě kopie dodacího listu budou předány prodávajícímu.
2. Prodávající se zavazuje, že předmět plnění této smlouvy zabezpečí proti poškození pro přepravu způsobem, který je obvyklý pro takové zboží v obchodním styku.
3. Kupující nabývá vlastnické právo k dodanému zboží jeho převzetím po potvrzení dodacího listu a je oprávněn zboží používat. Přejednost nebezpečí škody na zboží se řídí ustanovením § 2121 - 2125 OZ.

VI.

Platební podmínky

1. Platba za uskutečněnou dodávku předmětu plnění bude prováděna bezhotovostním platebním převodem na základě faktury vystavené prodávajícím do 14 kalendářních dnů po řádném předání a převzetí dodávky kupujícím. Přílohou každé faktury bude zástupci obou stran podepsaný dodací list potvrzující, že dodávka byla dodána kupujícímu v požadovaném množství a kvalitě.
2. Faktury musí obsahovat č. j. kupní smlouvy, č. j. rámcové dohody, ke které se dodávka vztahuje, všechny údaje uvedené v § 29 zákona č. 235/2004 Sb., o dani z přidané hodnoty, ve znění pozdějších předpisů, a údaje uvedené v § 435 OZ.
3. Faktury jsou splatné do 30 kalendářních dnů ode dne jejich prokazatelného doručení kupujícímu na adresu ZSMV, Přípotoční 300, 101 00 Praha 10.
4. Faktura je považována za proplacenou okamžikem odepsání příslušné finanční částky z účtu kupujícího ve prospěch účtu prodávajícího.
5. U faktur doručených po 7. prosinci daného kalendářního roku se splatnost stanoví na 60 dnů ode dne doručení.
6. Kupující je oprávněn před uplynutím lhůty splatnosti faktury vrátit prodávajícímu bez zaplacení fakturu, která neobsahuje náležitosti stanovené rámcovou dohodou nebo obecně závaznými právními předpisy, není doložena kopii potvrzeného dodacího listu, obsahuje jiné údaje nebo jiný druh plnění než dohodnutý ve smlouvě nebo budou-li tyto údaje uvedeny chybně, a to s uvedením důvodu vrácení. Proávající je povinen v případě vrácení faktury fakturu opravit nebo vyhotovit fakturu novou. Důvodným vrácením faktury přestává běžet původní lhůta splatnosti. Nová lhůta v původní délce splatnosti běží znovu ode dne doručení opravené nebo nově vystavené faktury kupujícímu.
7. Platby budou realizovány v Kč na základě předložené faktury.
8. Zálohové platby kupující neposkytuje.

VII.

Záruka

Kupujícímu bude poskytnuta záruční doba pro kancelářský nábytek v délce minimálně 60 měsíců. U sedacího nábytku u položky č. 64, 65 a 68 bude poskytnuta záruční doba v délce minimálně 60 měsíců a u položky č. 75 a č. 79 poskytnuta záruční doba v délce minimálně 36 měsíců.

VIII.

Vady

1. Proávající je povinen dodat zboží v množství, druhu a jakosti (specifikace zboží příloha č. 1 této kupní smlouvy) dle kupní smlouvy a při dodržení

obchodních podmínek sjednaných v této kupní smlouvě. Kupující je povinen dodané zboží převzít a zaplatit kupní cenu.

2. Poruší-li prodávající povinnosti stanovené v bodu 1, jedná se o vady plnění. Za vady plnění se považuje i dodání jiného druhu zboží, než určuje tato smlouva. Kupující je povinen reklamovat vady bezodkladně po jejich zjištění.
3. Zjistí-li kupující vady týkající se druhu a jakosti dodaného zboží již při dodání, je oprávněn odmítnout jejich převzetí. To platí i při dodání jiného druhu zboží, než určuje kupní smlouva.
4. Vady, které se týkají jakosti dodaného zboží, které kupující zjistí až po převzetí dodávky, je prodávající povinen odstranit nejpozději do 7 dnů od oznámení reklamace. Proávající odstraní vady bezúplatně.
5. Ujednáním předcházejícího bodu není dotčena odpovědnost prodávajícího za škodu.

IX.

Smluvní pokuta a úroky z prodlení

Všechny podmínky smluvních pokut a úroků z prodlení jsou uvedeny v rámcové dohodě.

X.

Odstoupení od smlouvy

1. Odstoupení od smlouvy se řídí ustanoveními § 2001 a násl. OZ.
2. Smluvní strany pokládají za podstatné porušení smlouvy prodlení prodávajícího se splněním předmětu kupní smlouvy ve sjednaném termínu dle čl. IV. této smlouvy nebo nedodání předmětu plnění v požadované kvalitě a množství dle této smlouvy.
3. Kupující je oprávněn odstoupit od smlouvy, jestliže se prodávající ocitne pravomocným rozhodnutím soudu v úpadku dle zákona č. 182/2006 Sb., o úpadku a způsobech jeho řešení (insolvenční zákon), ve znění pozdějších předpisů.

XI.

Řešení sporů

1. Veškeré spory mezi smluvními stranami budou řešeny nejprve smírně.
2. Nebude-li smírného řešení dosaženo, budou spory řešeny v soudním řízení před obecnými soudy České republiky.

XII.

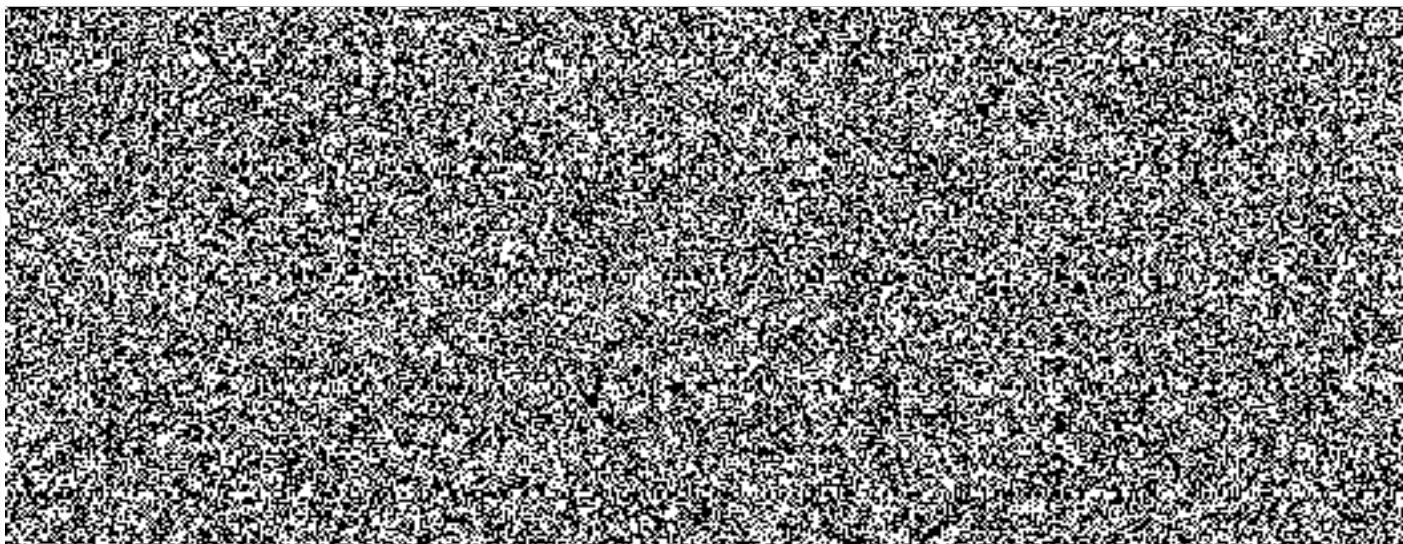
Odpovědnost za škody

Prodávající odpovídá za škodu způsobenou vadným plněním této smlouvy v rozsahu stanoveném českým právním řádem, zejména pak OZ.

XIII.

Závěrečná ustanovení

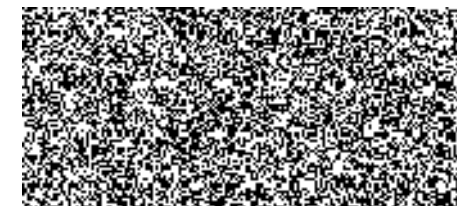
1. Tato smlouva se řídí rámcovou dohodou a právním řádem České republiky, zejména příslušnými ustanoveními OZ.
2. Smlouva nabývá platnosti dnem jejího podpisu oběma smluvními stranami a účinnosti dnem uveřejnění v registru smluv.
3. Smlouva může být měněna nebo doplňována jen písemnými, očíslovanými dodatky odsouhlasenými smluvními stranami, které se stanou nedílnou součástí této smlouvy.
4. Obě smluvní strany prohlašují, že tato smlouva nebyla uzavřena v tísní, ani za jednostranně nevýhodných podmínek a na důkaz toho připojují své podpisy.
5. Tato smlouva je vyhotovena pouze v elektronické podobě.
6. Nedílnou součástí této kupní smlouvy je příloha č.1 – předmět plnění.



Příloha č. 1 KS - předmět plnění

Pořadové číslo	Název zboží					
Místo plnění - Zařízení služeb pro Ministerstvo vnitra, Na Pankráci 72, 140 00 Praha 4						
AT6	Stůl kancelářský manipulační 1400x700x730, atyp 1000x750x730					
7	Kontejner mobilní-centrální zámek, 430x600x610, LTD 18 mm					
AT12	Stůl jednací přídavný čtverkruh s podpěrnou kov.nohou, 800x800x730, LTD 25mm, atyp 1000x1000x730					
AT17	Stůl konferenční kruhový, průměr 700, centrální noha, výška 650, atyp průměr 500, výška 450					
AT21	Stůl pracovní univerzální 800x800x730, kovová konstrukce, LTD25mm, atyp 1000x1000x730					
23	Stůl pracovní univerzální 1600x800x730, kovová konstrukce, LTD25mm (využití jako pracovní, jednací i jídelní)					
36	Skříňka s dvířky nízká s 1 policí, 800x440x720, plně dveře, LTD 18mm					
AT42	Skříňka pod TV s nikou 800x600x1100, 2/3 2 křídle dveře, LTD 18mm, 1 police, atyp 800x440x1100					
43	Věšáková stěna 600x18x1200					
44	Průchodka pro kabeláž průměr 60mm					
45	Elektrokábel pro vedení el instalace pro stolový nábytek 1000/1200/1400x60x100					
AT64	Dispečerské křeslo pro nepřetržitý provoz - 160 kg (výběr ze dvou velikostí A,B), atyp 2-sedák, chrom/modrá					
66	Křeslo manažerské čalouněné, opěrák ze síťoviny - nosnost 150 kg, černá látka					
75	Židle kovová čalouněná konferenční - bez područek - 130 kg, černá látka a kostra					
CELKEM				324	446 003,00	539 663,63

Barevné provedení nábytku - LTD desky "buk světlý 381"



Příloha č. 2 KS - předmět plnění

RD pol. číslo	LTD žalouzní	rozměr v mm (š x hl x v)	Název a popis výrobku
	Základní řada KRONSPAN:		Rozměry: Š x H x V
			Místo plnění - ZSMV, Na Pankráci 72, 140 00 Praha 4
1		1400x700x730	Stůl kancelářský psací rozměr 1400x700x730
3		1600x800x730	Stůl kancelářský psací rozměr 1600x800x730
4		1200x700x730	Stůl kancelářský psací rozměr 1200x700x730
7		430x600x610	Kontejner mobilní - centrální zámek, 430x600x610
8		1200x320x360	Nástavec na stůl dřevěný dělený, 1200x320x360
ATYP8		700x320x360	Nástavec na stůl dřevěný dělený, 1200x320x360, ATYP-700x320x360, pouze police horizontální
11		700x700x730	Přídavný stůl čtverkruh s podpěrou nohou, 700x700x730
ATYP12		1000x1000x730	Stůl jedací přídavný čtverkruh s podpěrou kovovou nohou, 800x800x730, ATYP-1000x1000x730
12		800x800x730	Stůl jedací přídavný čtverkruh s podpěrou kovovou nohou, 800x800x730
ATYP16		1000x400x730	Stůl jedací přídavný oblý ovál s podpěrou kovovou nohou, 1400x400x730, ATYP-1000x400x730
16		1600x450x730	Stůl jedací přídavný oblý ovál s podpěrou kovovou nohou, 1600x450x730
18		1000x600x650	Stůl konferenční obdélníkový, kovové nohy, 1000x600x650
ATYP18		600x600x650	Stůl konferenční obdélníkový, kovové nohy, 1000x600x650, ATYP-600x600x650
19		1600/1200 x800/700x730	Stůl kancelářský rohový levý, kombinace LTD+kov, 1600/1200x800/700x730
21		800x800x730	Stůl pracovní univerzální, kovová konstrukce, 800x800x730 (využití jako pracovní, jedací i jídelní)
ATYP21		700x800x730	Stůl pracovní univerzální, kovová konstrukce, 800x800x730, ATYP-700x800x730
ATYP21		800x700x730	Stůl pracovní univerzální, kovová konstrukce, 800x800x730, ATYP-800x700x730
ATYP21		700x700x730	Stůl pracovní univerzální, kovová konstrukce, 800x800x730, ATYP-700x700x730
23		1600x800x730	Stůl pracovní univerzální, kovová konstrukce, 1600x800x730 (využití jako pracovní, jedací i jídelní)
ATYP23		1400x700x730	Stůl pracovní univerzální, kovová konstrukce, 1600x800x730, ATYP-1400x700x730
24		1800x800x730	Stůl pracovní univerzální, kovová konstrukce, 1800x800x730 (využití jako pracovní, jedací i jídelní)
ATYP24		1800x750x730	Stůl pracovní univerzální, kovová konstrukce, 1800x800x730, ATYP-1800x750x730
ATYP26	POUZE SKLO	800x440x1780	SKLO ke skříni knihovna prosklená, 3/5 sklo, 2/5 plně dřevo, 1 mezipřístěna, 800x440x1780, pár
28		600x440x1780	SKříň 1-dveřová laťná s výšuv, včesákem, mezipřístěna, 600x440x1780 ***pravá
31		800x440x1780	SKříň 2-dveřová policová, 3/5 police, 2/5 plně dřevo, 800x440x1780
34		800x420x720	SKříňka otevřená nízká s 1 polici, 800x420x720
35		420x420x720	SKříňka rohová nízká s 1 polici, 420x420x720
36		800x440x720	SKříňka s dvířky nízká s 1 polici, plně dřevo, 800x440x720
ATYP36		590x350x720	SKříňka s dvířky nízká s 1 polici, plně dřevo, 800x440x720, ATYP-590x350x720
38		760x230x220	Police závěsná, kombinace LTD+kov, 760x230x220
ATYP38		600x230x220	Police závěsná, kombinace LTD+kov, 760x230x220, ATYP-600x230x220
ATYP38			Police do dvoudveřových skříněk a skříní (800x440) + policové kování
39		800x440x720	Nástavec na 2-dveřovou skříň, dveře 2 křídla, 1 police, 800x440x720
43		600x18x1200	Věšaková stěna 600x18x1200
46	černý/chróm	černý / chróm	Věšák stojanový kovový + odkládání deštníků
68			Křeslo manažerské žalouzně, opěrák ze síťoviny - nosnost 150 kg
75			Židle kovová žalouzně konferenční - bez područek - 130 kg
79	černá/černé		Křeslo kovové žalouzně pevné s područkami - nosnost 120 kg
			Místo plnění - ZSMV, náměstí Hrdinů 3, 140 00 Praha 4
AT65			Dispečerské Křeslo pro operační centra, velikost atyp sedačka rozkládací 1800x970x820 látka MOON černá nebo tmavě šedá
AT65			Dispečerské Křeslo pro operační centra, velikost atyp křeslo 810x810x820 látka MOON černá nebo tmavě šedá

celkem ks:

142 283 040,00 Kč 342 470,40 Kč

