



## Dodatek č. 1

ke Smlouvě o nájmu nebytových prostor sloužících k podnikání ze dne 25.9.2017

### RC AKTIVA s.r.o.

se sídlem: Čs. armády 1181, 562 01 Ústí nad Orlicí

zapsána v obchodním rejstříku u Krajského soudu v Hradci Králové, oddíl C, vložka 25690

zastoupena: Ing. Janem Lustykem a Olgou Sokolovou, jednatelem společnosti

IČO: 48173347

DIČ: CZ48173347

[REDACTED]  
[REDACTED]  
(dále jen „Pronajímatel“)

a

### Česká pošta, s.p.

se sídlem: Politických vězňů 909/4, 225 99 Praha 1

zapsán v obchodním rejstříku vedeném Městským soudem v Praze, oddíl A, vložka 7565

zastoupený: Bc. Jiřím Staňkem, ředitelem sekce správa majetku

IČO: 47114983

DIČ: CZ47114983

[REDACTED]  
[REDACTED]  
korespondenční adresa: Česká pošta, s.p., PČ SV - Tým/2, Na Hrádku 105, 532 05 Pardubice

adresa pro zaslání daňových dokladů: Česká pošta, s.p., skenovací centrum, Poštovní 1368/20, 701 06 Ostrava 1

(dále jen „Nájemce“)

dále jednotlivě jako „Smluvní strana“ nebo společně jako „Smluvní strany“ uzavírají tento Dodatek č. 1 (dále jen „Dodatek“) ke Smlouvě o nájmu nebytových prostor sloužících k podnikání ze dne 25.9.2017 (dále jen „Smlouva“), jejímž předmětem je nájem nebytových prostor v budově č.p. 897 v obci Ústí nad Orlicí, který je součástí pozemku parc.č. st. 2824 v k.ú. Ústí nad Orlicí, pod adresou T.G.Masaryka 897, 562 01 Ústí nad Orlicí.

## 1. Předmět Dodatku

- 1.1. Předmětem Dodatku je změna obsahu Smlouvy způsobem uvedeným v čl. 2 tohoto Dodatku. Ke změně uvedené výměry předmětu nájmu dochází z důvodu zaměření předmětu nájmu po provedení stavebních úprav dle čl. 10 Smlouvy a rozšíření předmětu nájmu o prostor v 1. PP.

## 2. Změna Smlouvy

- 2.1. Smluvní strany se dohodly na úplném nahrazení stávajícího bodu 1.2 čl. 1 Smlouvy následujícím textem:
  - „1.2. Předmětem nájmu je pronájem nebytových prostor umístěných v 1. PP a ve 2. NP výše specifikované budovy o celkové výměře **476,40 m<sup>2</sup>** sestávající z místností:

Číslo místnosti	Název místnosti	Výměra
<b>1.PP</b>		
004	Sklad, archiv	11,50 m <sup>2</sup>
011 - část	Sklad - klec	13,50 m <sup>2</sup>
<b>2. NP</b>		
104	Technická místnost	2,43 m <sup>2</sup>
105	Server	2,29 m <sup>2</sup>
106	Chodba	2,68 m <sup>2</sup>
107	WC	6,24 m <sup>2</sup>
108	Kuchyňka	2,52 m <sup>2</sup>
109	Úklidová místnost	1,47 m <sup>2</sup>
110	WC	3,95 m <sup>2</sup>
111	Hala pro veřejnost	54,28 m <sup>2</sup>
112	Kancelář vedoucí pošty	21,00 m <sup>2</sup>
113	Sklad	6,30 m <sup>2</sup>
114	Prostor přepážek	10,59 m <sup>2</sup>
115	Chodba	57,29 m <sup>2</sup>
116	Prostor přepážek	14,04 m <sup>2</sup>
117	Prostor přepážek	16,12 m <sup>2</sup>
118	Sklad balíků	15,13 m <sup>2</sup>
119	Pokladna	17,58 m <sup>2</sup>
120	Chodba	32,52 m <sup>2</sup>
121	Kancelář vedoucí DÚS	19,19 m <sup>2</sup>
122	Třídění zásilek - Kartování	6,77 m <sup>2</sup>
123	Třídění zásilek - Výměniště	26,08 m <sup>2</sup>
124	Doručovatelský sál	42,16 m <sup>2</sup>
125	Šatna	18,07 m <sup>2</sup>
126	Denní místnost	21,94 m <sup>2</sup>
127	Sklad	13,80 m <sup>2</sup>
128	Kancelář	13,49 m <sup>2</sup>
129	Sklad, archiv	13,05 m <sup>2</sup>
130	Chodba	10,42 m <sup>2</sup>
<b>Celkem</b>		<b>476,40 m<sup>2</sup></b>

(dále jen „nebytové prostory“)

a pronájem 4 vyhrazených parkovacích míst na pozemku parc. č. 2021/2 v k.ú. Ústí nad Orlicí nacházejících se v ulici Čs. armády o celkové výměře 52 m<sup>2</sup> (dále „parkovací místa“).

Nebytové prostory a parkovací místa dále společně jako „předmět nájmu“.

Grafické zobrazení umístění předmětu nájmu tvoří přílohu č. 1 této Smlouvy.“

2.2. Smluvní strany se dohodly na úplném nahrazení stávajícího bodu 4.1 a 4.2. čl. 4 Smlouvy následujícím textem:

„4.1. Za užívání nebytových prostor se nájemce zavazuje platit pronajímateli roční nájemné ve výši 682,60 Kč/m<sup>2</sup> bez DPH, tj. celkem 325.190,64 Kč za rok bez DPH.  
Za užívání 4 parkovacích míst se nájemce zavazuje platit pronajímateli roční nájemné ve výši 20.828,40 Kč za rok bez DPH.“

Celkem se tedy nájemce zavazuje platit roční nájemné za užívání předmětu nájmu ve výši 346.019,04 Kč bez DPH.

K výše uvedeným částkám bude připočtena DPH v zákonné výši.

Nájemné za užívání nebytových prostor a nájemné za 4 parkovací místa včetně DPH je povinen platit nájemce ve výši 1/12 za každý kalendářní měsíc trvání nájmu. Nájemce zaplatí pronajímateli sjednané nájemné včetně zákonné sazby DPH na základě daňového dokladu vystaveného pronajímatelem. Za den uskutečnění zdanitelného plnění je v souladu se zákonem o dani z přidané hodnoty považován vždy první kalendářní den příslušného měsíce, za který se nájemné hradí. Pronajímatel je povinen vystavit daňový doklad vždy nejdéle do 15 dnů od data uskutečnění zdanitelného plnění a zaslat jej nájemci na adresu pro zasílání daňových dokladů uvedenou v záhlaví této smlouvy nejdéle do 3 kalendářních dnů od data vystavení daňového dokladu. Daňový doklad musí obsahovat veškeré náležitosti stanovené pro daňový doklad zákonem o DPH v platném znění. Splatnost daňového dokladu je 14 dní od data vystavení daňového dokladu pronajímatelem.

4.2 Nájemné nezahrnuje úplatu za služby spojené s užíváním nebytových prostor, které pronajímatel nájemci poskytuje a kterými jsou:

- dodávka elektrické energie,
- tepelná energii na vytápění,
- poskytování teplé užitkové vody,
- odvod odpadních vod,
- odvoz odpadu,
- strážní služba,
- používání výtahu,
- úklid společných prostor (dále jen „služby“).

Celková výše paušálních plateb, jejichž rozpis po jednotlivých službách je uveden v příloze č. 2 této smlouvy činí 1.491,-Kč/m<sup>2</sup>/rok bez DPH, tj. celkem 710.312,40 Kč za rok bez DPH.

Úhradu za služby uvedené v tomto odst. 4.2 Smlouvy včetně zákonné výše DPH je povinen platit nájemce ve výši 1/12 za každý kalendářní měsíc trvání nájmu. Nájemce zaplatí pronajímateli sjednané paušální platby za služby včetně DPH v zákonné výši na základě daňového dokladu vystaveného pronajímatelem. Za den uskutečnění zdanitelného plnění je v souladu se zákonem o dani z přidané hodnoty považován vždy první kalendářní den příslušného měsíce, za který se úhrada za služby hradí. Pronajímatel je povinen vystavit daňový doklad vždy nejdéle do 15 dnů od data uskutečnění zdanitelného plnění a zaslat jej nájemci na adresu pro zasílání daňových dokladů uvedenou v záhlaví této smlouvy nejdéle do 3 kalendářních dnů od data vystavení daňového dokladu. Daňový doklad musí obsahovat veškeré náležitosti stanovené pro daňový doklad zákonem o DPH v platném znění včetně rozepsání jednotlivých služeb podle jejich režimu ve vztahu k DPH - u každé služby bude uvedena zákonná sazba DPH. Splatnost daňového dokladu je 14 dní od data vystavení daňového dokladu pronajímatelem.“

2.3. Smluvní strany se dohodly, že se stávající text Přílohy č. 1 „Grafické znázornění umístění předmětu nájmu“ Smlouvy ruší a plně nahrazuje textem obsaženým v Příloze č. 1 „Grafické zobrazení umístění předmětu nájmu“ tohoto Dodatku.

2.4. Smluvní strany se dohodly, že se stávající text Přílohy č. 2 „Rozpis paušálních plateb“ Smlouvy ruší a plně nahrazuje textem obsaženým v Příloze č. 2 „Rozpis plateb“ tohoto Dodatku.



### 3. Závěrečná ustanovení Dodatku

- 3.1. Ostatní ustanovení Smlouvy se nemění a zůstávají nadále v platnosti.
- 3.2. Tento Dodatek je uzavřen dnem jeho podpisu oběma smluvními stranami a nabývá účinnosti dne 1.5.2019 nebo dnem jeho zveřejnění v registru smluv podle toho, která skutečnost nastane později. Na plnění Smlouvy poskytnutá ode dne 1.5.2019 do data nabytí účinnosti tohoto Dodatku se přiměřeně použijí ustanovení Smlouvy ve znění tohoto Dodatku.
- 3.3. Tento Dodatek je vyhotoven ve třech stejnopisech s platností originálu, přičemž jeden stejnopis obdrží Pronajímatel a dva Nájemce.
- 3.4. Smluvní strany jako správci zpracovávají osobní údaje kontaktních osob poskytnuté v tomto dodatku resp. Smlouvě, popřípadě osobní údaje dalších osob poskytnuté v rámci tohoto dodatku resp. Smlouvy, výhradně pro účely související s plněním předmětu Smlouvy, a to po dobu trvání Smlouvy. Delší doba zpracování osobních údajů může být odůvodněna pouze v případě, vyžadují-li to oprávněné zájmy smluvních stran nebo povinnosti stanovené právními předpisy. Smluvní strany jsou povinny informovat obdobně fyzické osoby, jejichž osobní údaje si pro účely související s plněním této smlouvy předávají. Informace související se zpracováním osobních údajů jsou k dispozici na webových stránkách smluvních stran.
- 3.5. Smluvní strany prohlašují, že tento Dodatek vyjadřuje jejich úplné a výlučné vzájemné ujednání týkající se předmětu tohoto Dodatku. Smluvní strany po přečtení tohoto Dodatku prohlašují, že byl uzavřen po vzájemném projednání, určitě a srozumitelně, na základě jejich pravé, vážně míněné a svobodné vůle. Na důkaz uvedených skutečností připojují podpisy svých oprávněných osob či zástupců.
- 3.6. Nedílnou součástí tohoto Dodatku jsou přílohy:
- č. 1 - Grafické zobrazení umístění předmětu nájmu
  - č. 2 - Rozpis plateb

V Ústí nad Orlicí, dne 30 -04- 2019

V Praze, dne 29 -04- 2019

Pronajímatel:

RC AKTIVA s.r.o.  
Ing. Jan Lustyk

RC AKTIVA s.r.o.  
Olga Sokolová

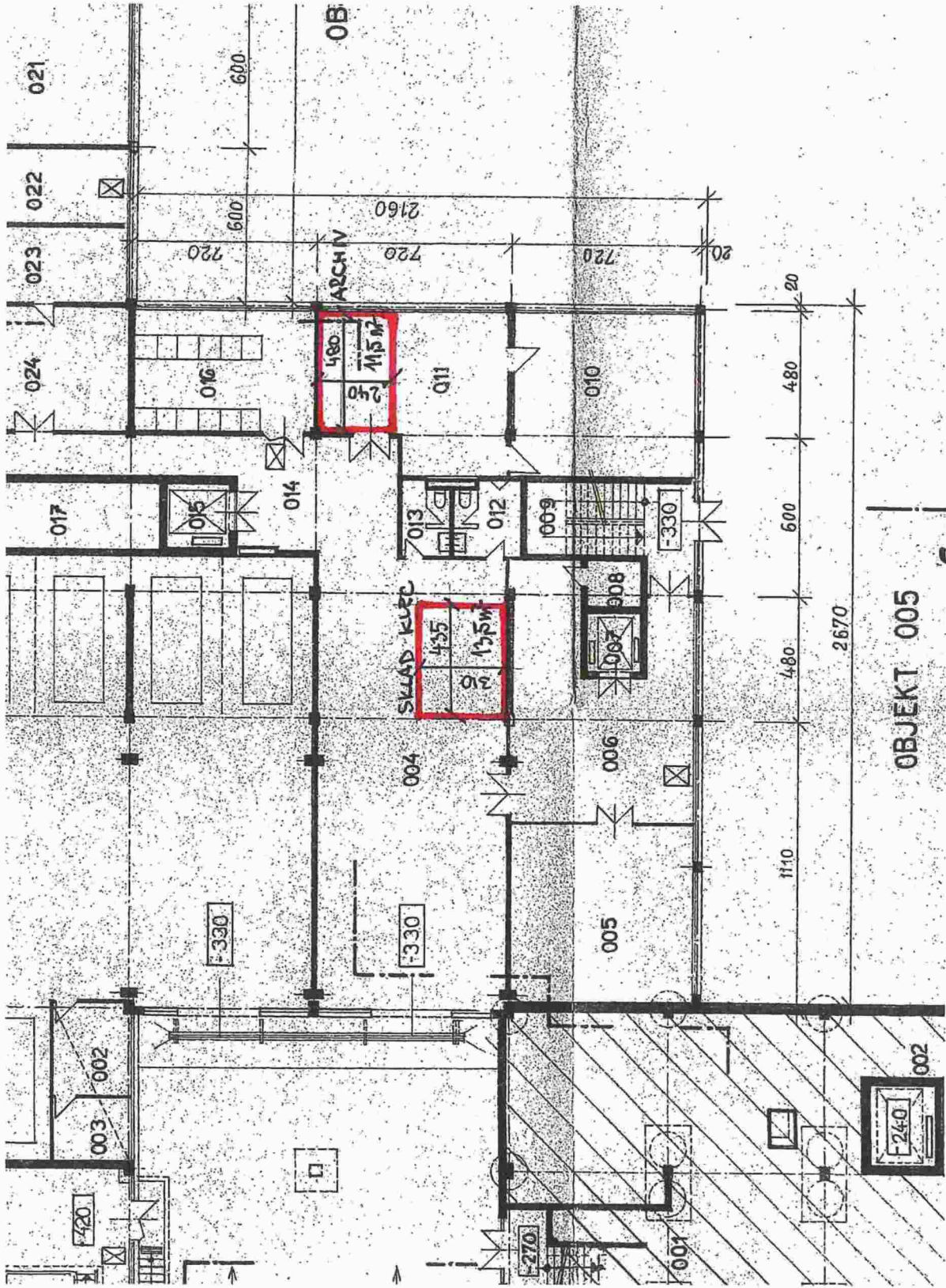
Nájemce:

Česká pošta, s.p.  
Bc. Jiří Staněk  
ředitel sekce správa majetku





PŪDORYS SUTERĒNU



Na!

